

**Zeitschrift:** Bulletin technique de la Suisse romande  
**Band:** 82 (1956)  
**Heft:** 20

## **Werbung**

### **Nutzungsbedingungen**

Die ETH-Bibliothek ist die Anbieterin der digitalisierten Zeitschriften auf E-Periodica. Sie besitzt keine Urheberrechte an den Zeitschriften und ist nicht verantwortlich für deren Inhalte. Die Rechte liegen in der Regel bei den Herausgebern beziehungsweise den externen Rechteinhabern. Das Veröffentlichen von Bildern in Print- und Online-Publikationen sowie auf Social Media-Kanälen oder Webseiten ist nur mit vorheriger Genehmigung der Rechteinhaber erlaubt. [Mehr erfahren](#)

### **Conditions d'utilisation**

L'ETH Library est le fournisseur des revues numérisées. Elle ne détient aucun droit d'auteur sur les revues et n'est pas responsable de leur contenu. En règle générale, les droits sont détenus par les éditeurs ou les détenteurs de droits externes. La reproduction d'images dans des publications imprimées ou en ligne ainsi que sur des canaux de médias sociaux ou des sites web n'est autorisée qu'avec l'accord préalable des détenteurs des droits. [En savoir plus](#)

### **Terms of use**

The ETH Library is the provider of the digitised journals. It does not own any copyrights to the journals and is not responsible for their content. The rights usually lie with the publishers or the external rights holders. Publishing images in print and online publications, as well as on social media channels or websites, is only permitted with the prior consent of the rights holders. [Find out more](#)

**Download PDF:** 27.01.2026

**ETH-Bibliothek Zürich, E-Periodica, <https://www.e-periodica.ch>**

# SOCIÉTÉ DES CHAUX ET CEMENTS DE LA SUISSE ROMANDE

S. C. C.

Siège social : 12, place St-François

**LAUSANNE**

Téléphone : 22 21 21

## USINE DE ROCHE (Vaud)

Ciment spécial à haute résistance  
Ciment Portland  
Rochite  
Chaux hydraulique

## USINE D'ÉCLÉPENS (Vaud)

Ciment Portland

## USINE DE VOUVRY (Valais)

Ciment Portland

## USINE DE BAULMES (Vaud)

Ciment Portland  
Chaux hydraulique

Ces quatre usines sont installées pour produire annuellement 300 000 tonnes de produits hydrauliques de toute première qualité



SYMALEN - Tubes et plaques flexibles en polyéthylène

SYMADUR - Tubes et plaques rigides en CPV

Accessoires tel que raccords, robinetterie, fil à souder, etc.

Main courante SYMAFLEX

30 dépositaires en Suisse

Représentation générale pour la Suisse:



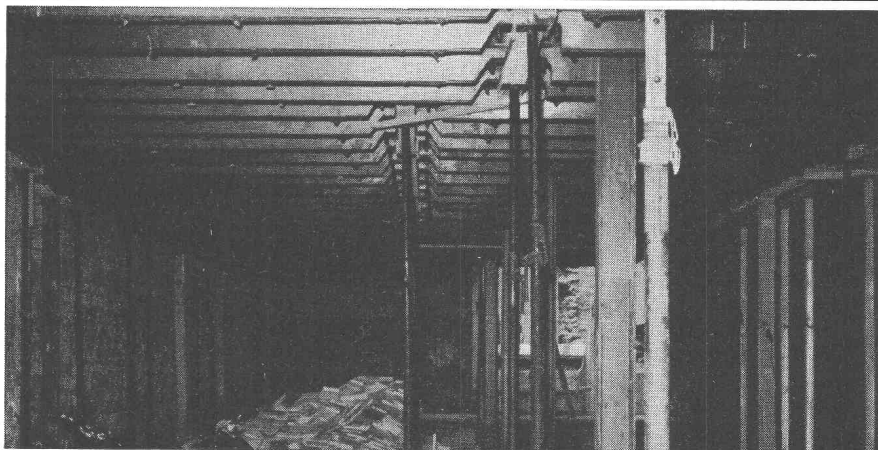
**NOTZ & CO. SA. BIENNE 1**

Département des matières plastiques

Tél. 032 2 55 22

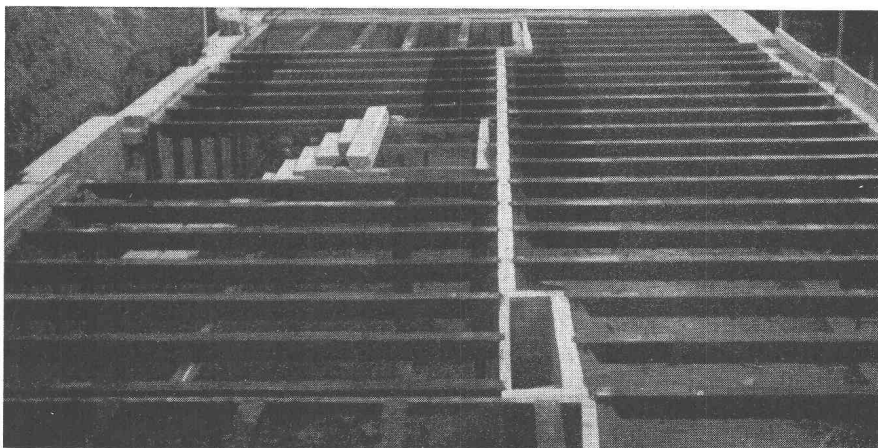
**ACROW**  
BANGERTER LYSS

**LA POUTRELLE DE  
COFFRAGE AVEC  
SES AVANTAGES  
EXCLUSIFS**



**LA POUTRELLE QUI S'IMPOSE !**

**ABSOLUMENT  
PLATE \* PLAQUE  
D'APPUI RÉTRAC-  
TABLE \* SANS VIS \*  
SURFACE LARGE  
POUR LE COFFRAGE**



**ACROW**  
BANGERTER LYSS



Pont-route en construction sur le Rhône, à Riddes.

**ZWAHLEN & MAYR S. A.**  
CONSTRUCTIONS MÉTALLIQUES  
LAUSANNE



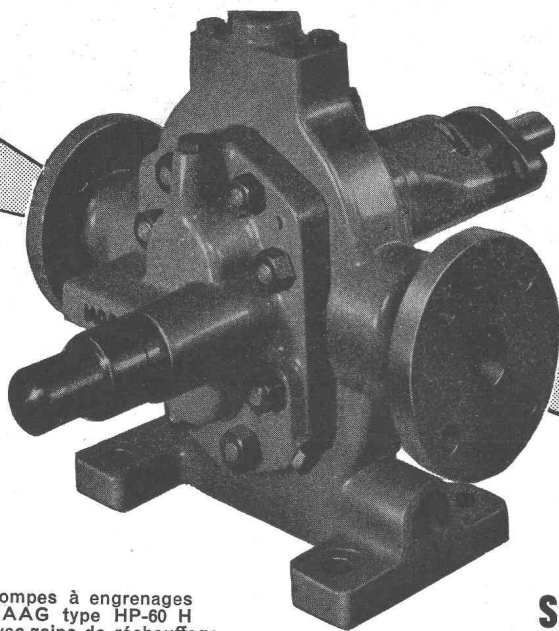
# DUVOISIN, GROUX & C<sup>IE</sup>

## ENTREPRISES ÉLECTRIQUES, LAUSANNE

Avenue du Mont-d'Or  
Téléphone 26 35 44

LIGNES HAUTE ET BASSE TENSION  
STATIONS TRANSFORMATRICES  
CABLES SOUTERRAINS

REPRÉSENTANTS POUR LA SUISSE ROMANDE DE LA S. A. DES CEMENTS ARMÉS CENTRIFUGÉS DE BODIO



Pompes à engrenages  
MAAG type HP-60 H  
avec gaine de réchauffage,  
pour le refoulement de  
goudron et d'asphalte.

### Pompes à engrenages de précision

Débit de 10 à 3000 litres/minute. Pression jusqu'à 40 atm. [eau] et jusqu'à 200 atm. [huile]. Aspiration jusqu'à 7 m de hauteur d'eau. Température jusqu'à 300 °C [huile] et jusqu'à 95 °C [eau]. Vitesse jusqu'à 1500 tours/minute.

# MAAG

S. A.

DES ENGRENAGES MAAG ZURICH

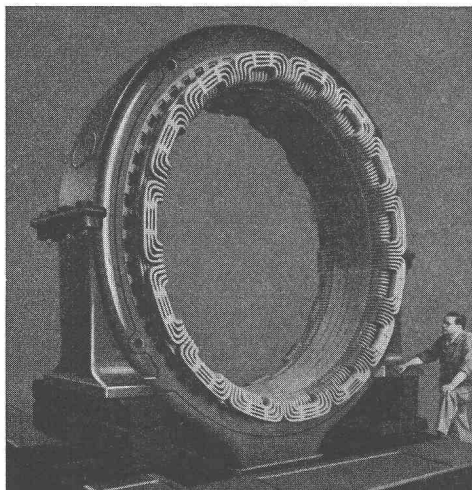
## La BANQUE CANTONALE VAUDOISE

à Lausanne

40 AGENCES, SOUS-AGENCES ET BUREAUX DANS LE CANTON

met ses services à la disposition de MM. les entrepreneurs, artisans et commerçants

**PRETS DE CAPITAUX, CRÉDITS DE CONSTRUCTION**



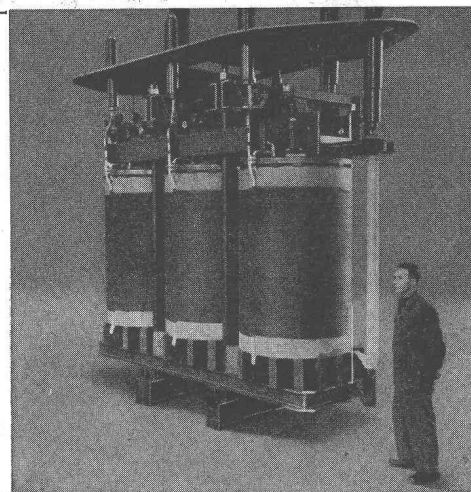
### Spälti fils & C<sup>ie</sup>

VEVEY ZÜRICH  
Tél. (021) 5 19 91 VEEVEY Tél. (051) 42 16 06

Rebobinages et transformations de moteurs, générateurs et transformateurs.

Fabrication de coffrets de manœuvre et de tableaux de distribution.

**Bobinages exécutés**  
par nos ateliers de Vevey,  
puis remontés sur les machines  
en usines des clients.



# FOSSES

## **OCLAIR**

### **Procédé mécanique d'épuration des eaux usées**

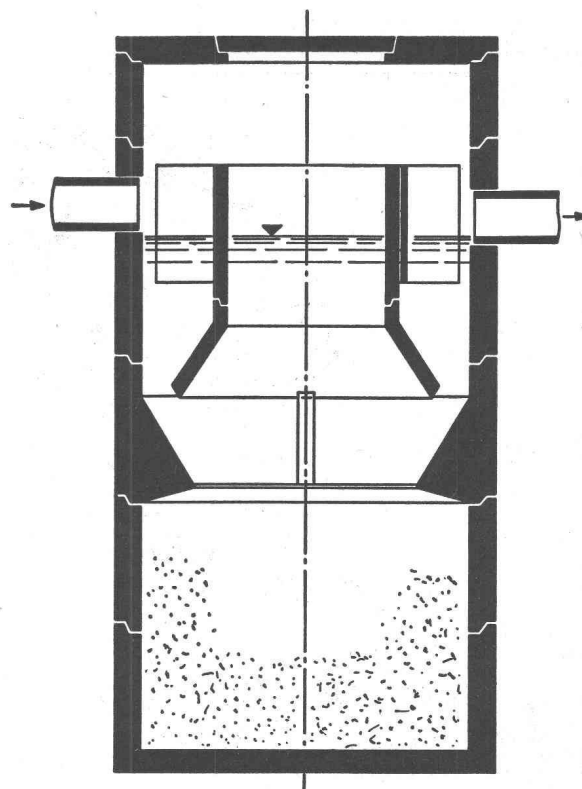
**Fosses de décantation préfabriquées, à décanteur circulaire,  
avec chambre spéciale de digestion des boues,  
à l'usage des bâtiments d'habitation**

Modèles conformes aux normes  
de l'Association suisse des professionnels  
de l'épuration des eaux (ASPEE)

#### **3 TYPES A DISPOSITION**

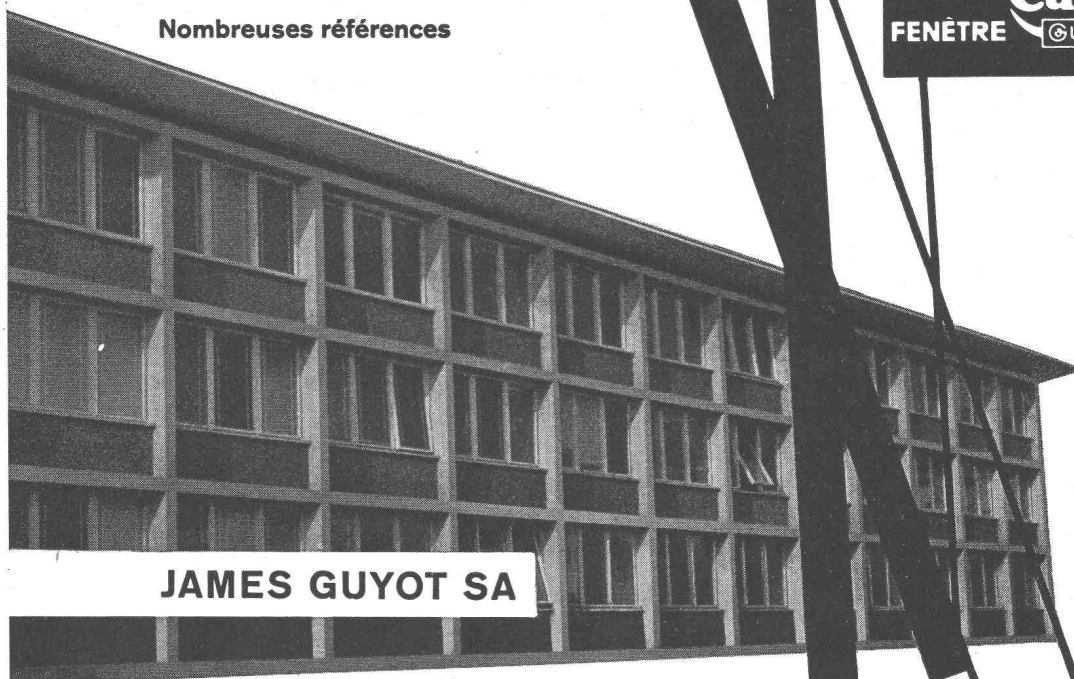
Modèles	Nombre d'habitants maximum	Volumes en litres		
		Décanteur	Chambre des boues flottantes	Digesteur
125	11	575	250	1120
150	15	695	425	1570
150 L	20	1000	520	2220

Le nombre d'habitants est égal au nombre  
de pièces habitables (chambres, salon, hall),  
plus une unité par appartement.



## **GETAZ ROMANG ECOFFEY S.A.**

Lumière maximum  
Aération rationnelle  
Store protégé entre les verres  
Nettoyage simplifié  
Nombreuses références



**Carda**  
FENÊTRE GUYOT

Suisse allemande: ERNST GÖHNER AG ZÜRICH

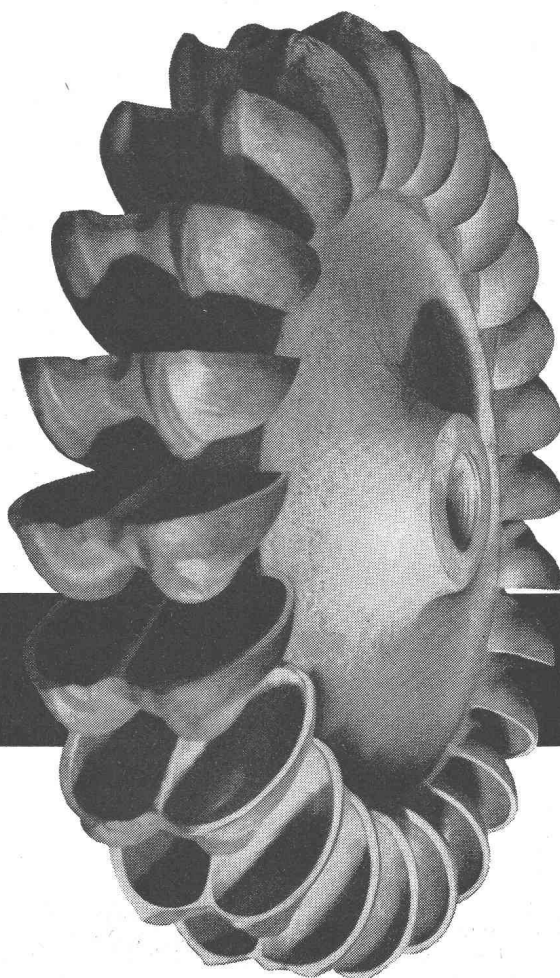
**JAMES GUYOT SA**

Ecole primaire  
de Renens

F. Gilliard, Arch.

La Tour de Peilz, 021/55185

**SULZER**



Acier coulé au four électrique  
allié ou non allié