

Zeitschrift: Bulletin technique de la Suisse romande
Band: 82 (1956)
Heft: 16: Aviation, fascicule no 2

Werbung

Nutzungsbedingungen

Die ETH-Bibliothek ist die Anbieterin der digitalisierten Zeitschriften auf E-Periodica. Sie besitzt keine Urheberrechte an den Zeitschriften und ist nicht verantwortlich für deren Inhalte. Die Rechte liegen in der Regel bei den Herausgebern beziehungsweise den externen Rechteinhabern. Das Veröffentlichen von Bildern in Print- und Online-Publikationen sowie auf Social Media-Kanälen oder Webseiten ist nur mit vorheriger Genehmigung der Rechteinhaber erlaubt. [Mehr erfahren](#)

Conditions d'utilisation

L'ETH Library est le fournisseur des revues numérisées. Elle ne détient aucun droit d'auteur sur les revues et n'est pas responsable de leur contenu. En règle générale, les droits sont détenus par les éditeurs ou les détenteurs de droits externes. La reproduction d'images dans des publications imprimées ou en ligne ainsi que sur des canaux de médias sociaux ou des sites web n'est autorisée qu'avec l'accord préalable des détenteurs des droits. [En savoir plus](#)

Terms of use

The ETH Library is the provider of the digitised journals. It does not own any copyrights to the journals and is not responsible for their content. The rights usually lie with the publishers or the external rights holders. Publishing images in print and online publications, as well as on social media channels or websites, is only permitted with the prior consent of the rights holders. [Find out more](#)

Download PDF: 26.01.2026

ETH-Bibliothek Zürich, E-Periodica, <https://www.e-periodica.ch>

DOCUMENTATION GÉNÉRALE

Extraits d'articles de revues suisses et étrangères reçues par le « Bulletin technique » et déposées à la Bibliothèque de l'Ecole polytechnique de l'Université de Lausanne, Avenue de Cour 29, où elles peuvent être consultées.

N.B. — L'indice figurant en tête et à droite de chaque extrait est celui de la « Classification décimale universelle ».

Sciences pures

BT 2292 536.25 : 624.042.5
Wärmeströmungsprobleme des Bauingenieurs.

H. BERTSCHINGER.

Schweizer Archiv, 21 (1955) 9, 11, sept., nov., p. 273-289, 361-375, 22 (1956) 2, fév., p. 50-62, 25 fig.

Sur les grands chantiers, tels que ceux de barrages ou de constructions souterraines, se posent des problèmes thermiques (refroidissement, enlèvement de chaleur, etc.) parfois complexes dont la solution mathématique est impossible. L'auteur expose une méthode approximative de résolution de tels problèmes. Il traite numériquement quelques exemples symétriques et présente également des méthodes approximatives pour l'étude de sections composées de diverses formes géométriques.

Mécanique appliquée

BT 2293 621.643.2 : 622.698
Les pipe-lines pour transport de produits pétroliers.

DIVERS AUTEURS.

Travaux, 39 (1955) 247, mai, p. 399-457, 58 fig.

Etudes consacrées aux pipe-lines et en particulier à une réalisation française : la construction du pipe-line Le Havre-Paris.

Tracé des pipe-lines souterrains : problème posé, organisation et articulation générales des études, méthodes employées, recherche et définition du tracé, représentation du tracé, constitution des dossiers.

Aspect de la lutte contre la corrosion des pipe-lines souterrains : corrosion externe, étude préliminaire d'un tracé, revêtement, protection cathodique, corrosion interne.

BT 2294 621.775.74
Quelques considérations sur les phénomènes de compression des poudres métalliques et le dessin des pièces. N.-G. NEUWEILER.
Schweiz. techn. Z., 52 (1955) 3, 4, 5, 20 janvier, 27 janvier, 3 février, p. 39-43, 55-59, 70-73, 21 fig.

Exposé des phénomènes de compression des poudres métalliques : effets de la pression, production des comprimés par tassement de poudres métalliques, application de pression triaxiale sur comprimés prismatiques, application de pression monoaxiale sur comprimés prismatiques, production de comprimés à section non uniforme, production de comprimés à surfaces courbées.

Dessin des pièces obtenues par la méthode de la métallurgie des poudres, facteurs à prendre en considération. Etat actuel et possibilités futures de cette jeune branche de la métallurgie.

Electrotechnique

BT 2295 621.314.223
Autotransformateurs à réglage direct pour les très hautes tensions.

M. CHRISTOFFEL.

Rev. Brown Boveri, 42 (1955) 6, juin, p. 187-195, 8 fig.

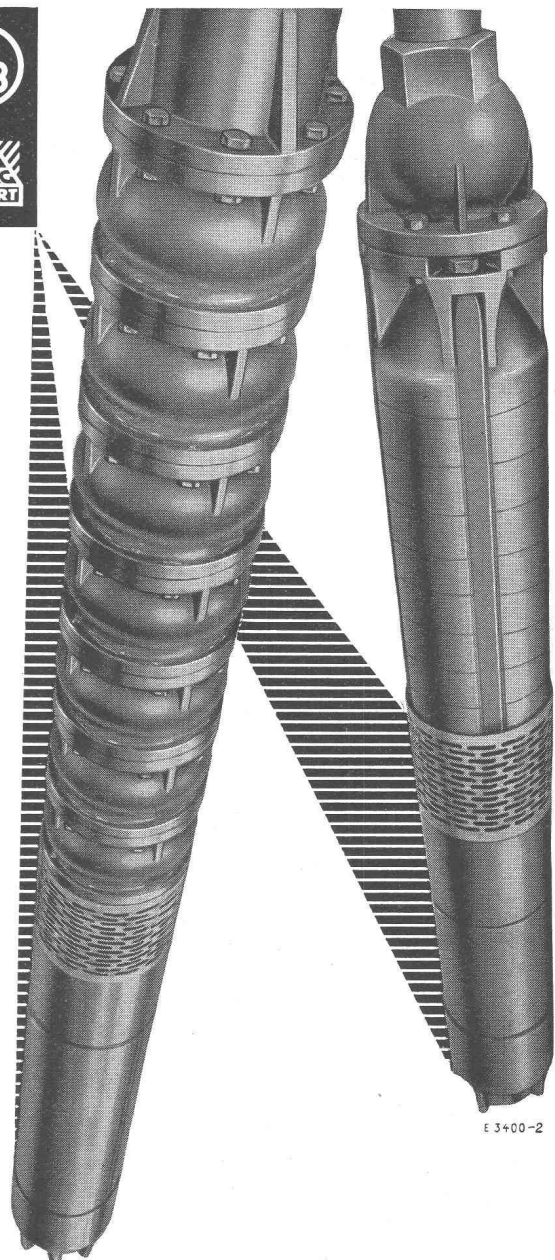
Après des études approfondies, concernant surtout les problèmes d'isolation, la S.A. Brown, Boveri & C^{ie} a construit des autotransformateurs à réglage direct pour réaliser les interconnexions des réseaux suisses à 225 et 150 kV. Elle est ainsi en mesure, aujourd'hui, de proposer des autotransformateurs pour 380/225 kV, avec réglage sur l'entrée à 225 kV, dont les puissances traversantes triphasées peuvent atteindre jusqu'à 600 MVA.

Bibliographie.

BT 2296 621.397.93
Principes du système de télévision en couleur simultanée N.T.S.C. C. HIRSCH.

Onde électrique, 35 (1955) 334, janv., p. 22-32, 15 fig.

Ce système produit les images en couleur par transmission simultanée d'une porteuse transmettant la brillance et d'une sous-porteuse transmettant la couleur. Le signal de brillance produit l'image habituelle en noir et blanc. Le signal de couleur est utilisé à la manière d'un pinceau pour colorier l'image « noir et blanc ». Les teintes sont produites par les angles de phase correspondants de la porteuse de couleur. La pureté de la couleur est produite par les changements dans l'amplitude de cette porteuse, le blanc correspondant à l'amplitude zéro de la sous-porteuse de couleur. — Bibliographie.



E 3+00-2

GROUPES MOTO-POMPES IMMERGÉS

pour débits jusqu'à 1200 m³/h
et hauteurs de refoulement jusqu'à 200 m
Moteurs d'entraînement jusqu'à 600 CV

BUREAU DE VENTE

KSB ZURICH SA
BECKENHOFSTRASSE 72 TÉLÉPHONE (051) 282518

Génie

BT 2297

624.074.1 : 624.27.074.1

Recherches expérimentales sur les ponts à poutres multiples.

CH. MASSONNET, E. DEHAN, J. SEYVERT.

Ann. Trav. publ. Belgique, (1955) 2, avril, p. 29-61, 40 fig.

Comparaisons numériques entre une méthode de calcul des ponts à poutres multiples précédemment exposée et les mesures sur cinq ouvrages belges : ponts à poutrelles métalliques enrobées, pont à dalle en béton posée sur poutres métalliques, pont à dalle en béton posée sur grillage de poutres et entretoises métalliques, pont de poutres en béton précontraint parallèles et identiques assemblées par précontrainte transversale, pont à dalle en béton armé posée sur grillage de portiques et entretoises métalliques.

Conclusions au sujet du choix du paramètre de torsion. Application au calcul d'un pont formé de poutres identiques précontraintes longitudinalement et transversalement. — Bibliographie.

BT 2298

624.182

Contribution à l'étude de l'espacement des râteliers de retenue de la neige.

A. ROCH.

Schweiz. Bauztg, 73 (1955) 37, 10 sept., p. 545-550, 8 fig.

Après un rappel des différentes méthodes existantes pour déterminer cet espacement, l'auteur expose la méthode de la friction interne. Il analyse les divers paramètres intervenant dans cette étude et examine l'influence de la stratification de la neige, l'influence aux extrémités des râteliers et l'influence du glissement sur le sol. Il discute ensuite la méthode exposée puis, à l'aide d'exemples numériques, examine comment elle s'adapte à l'effet des avalanches sur les râteliers. Il tire diverses conclusions pratiques de cette étude. — Bibliographie.

Chimie industrielle

BT 2299

668.317

Fabrication de la gélatine.

A. ROUSSELOT.

Chimie et Industrie, 74 (1955) 4, oct., p. 669-680.

Etude des matières premières nécessaires à la fabrication de la gélatine, différentes phases de cette fabrication sur le plan industriel. Précautions à prendre, méthodes de contrôle.

Importance de l'industrie de la gélatine, emplois divers de ce produit, en particulier dans l'alimentation.

BT 2300

669.14.018.45 : 539.374

L'état actuel du fluage des aciers pour chaudières et tuyauteries fonctionnant à température élevée.

O. L. BIHET.

Rev. Soc. royale belge Ing. Industriels, (1955) 1, jan.,

p. 5-20, 15 fig.

Exposé faisant le point des connaissances théoriques actuelles sur le fluage et montrant les progrès réalisés dans les centrales de production d'électricité, par l'utilisation d'une température de surchauffe de la vapeur plus élevée. De meilleures connaissances du durcissement structural ont permis, d'une façon semi-empirique, de trouver des aciers et alliages plus résistants au fluage que ceux connus jusqu'alors. Examen de la résistance à la corrosion et à l'oxydation pour des hautes températures, et des solutions actuellement utilisées en pratique.

Construction, Architecture

BT 2301

725.4 : 666.94 (494)

La fabrique de ciment la plus moderne de Suisse à Eclépens (Vaud).

C. J. HERZIG.

Rev. Matériaux Constr. Trav. publ., (1955) 481, oct.,

p. 258-262, 5 fig.

Mise en service en août 1953, cette fabrique livre 7000 sacs de ciment Portland par jour. Elle est située à proximité des matières premières (calcaire et argile) et sur les voies ferrées et routières de grande circulation.

Construite sur la base du projet élaboré par le Centre technique du groupe Holderbank, cette fabrique est dotée des derniers perfectionnements. L'auteur en décrit les caractéristiques principales, expose le schéma de la fabrication du ciment et donne quelques détails de ses installations très modernes.

BT 2302

725.862 (45)

Il velodromo olimpico di Roma. C. LIGINI, D. ORTENS, S. RICCI.

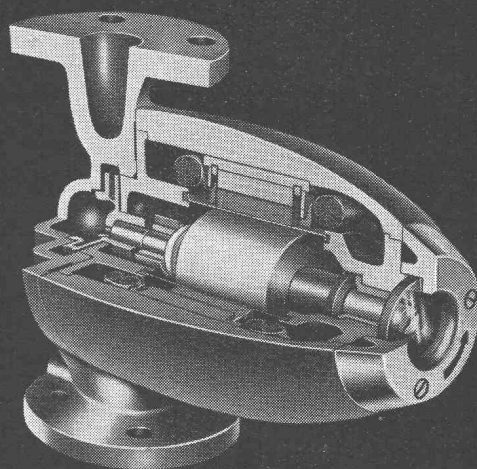
Ingegnere, 30 (1956) 3, mars, p. 238-247, 9 fig.

Edifice projeté à l'occasion des Jeux olympiques de Rome en 1960 sur la base du programme suivant : vélodrome découvert avec piste de 400 m — possibilité d'arrivée des courses sur route avec accès par l'extérieur de la piste — capacité de 20 000 spectateurs dont 5000 debout, 1080 places couvertes, installation de patinage à roulettes au centre du champ (champ de jeu et piste de vitesse de 200 m de développement).

Présentation du projet ayant obtenu le premier prix sur 30 projets élaborés par 56 auteurs.

perfecta

Circulateurs
pour chauffage central



K. RÜTSCHI FABRIQUE DE POMPES

BROUGG SUISSE TÉLÉPHONE (056) 4 13 31

La dame mécanique à explosion

« PEGSON »

est le résultat de 25 années d'expériences



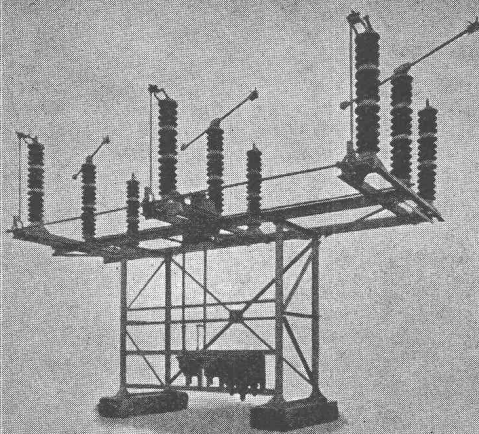
Représentant exclusif pour la Suisse :

U. AMMANN

Ateliers de Construction S. A.

Tél. (063) 2 27 02

Langenthal



SECTIONNEURS ROTATIFS CMC

pour haute tension jusqu'à 220 kV, intensité 400 et 600 A,
manœuvrables par commande manuelle, par moteur élec-
trique ou par l'air comprimé.

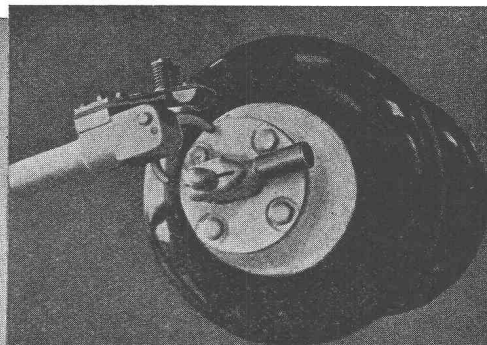
CMC CHARLES MAIER & CIE

Fabrique d'appareils électriques et d'installations de distribution

SCHAFFHOUSE

TEL. 053 561 31

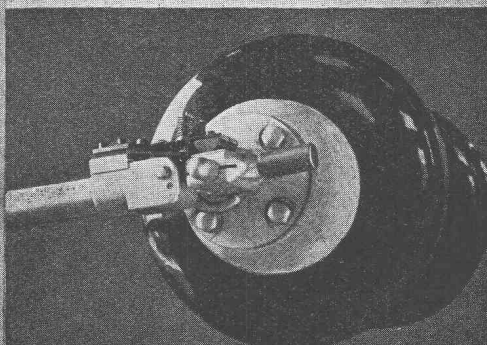
BUREAU LAUSANNE TELEPHONE 021 22 72 22



Contact ouvert,
sans la calotte de protection.

Un verrouillage ingénieux exclut l'ouverture
spontanée des contacts.

Forte pression de contact mais faible solli-
citation mécanique des colonnes d'isolateurs.



Contact fermé et verrouillé.

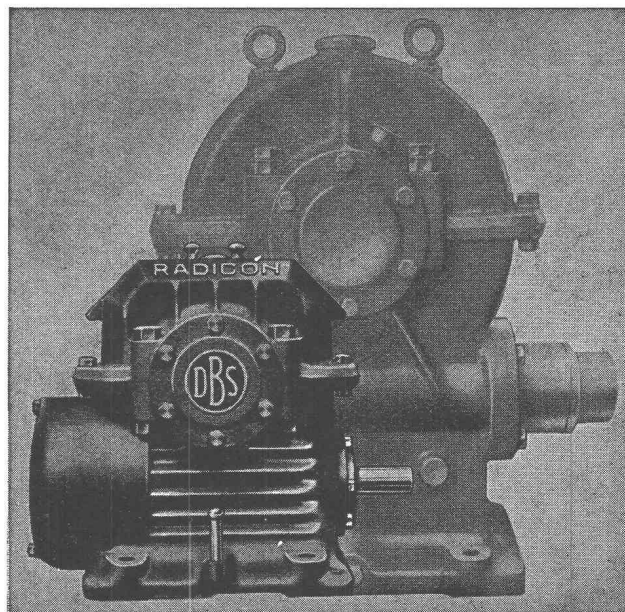


Les burins de tour
garantissent un rendement
supérieur constant

Faites confiance au spécialiste et à son
expérience de plusieurs décades

EDOUARD IFANGER, USTER Tél. (051) 96 92 60

LES RÉDUCTEURS A VIS SANS FIN **RADICON**



Encombrement et Frais réduits
Meilleur rendement - Sécurité

En stock chez

W. EMIL KUNZ - ZURICH 27

Gotthardstr. 21 - Tél. (081) 27 30 57

DOCUMENTATION DU BATIMENT

CENTRE NATIONAL SUISSE / BIBLIOTHÈQUE NATIONALE SUISSE, BERNE

725.592 (494)

Barth, A. ; Zaugg, H., arch. : Sanatorium soleurois pour tuberculeux à Allerheiligenberg. (*Solothurnische Tuberkulose-Heilstätte Allerheiligenberg.*) Avec fig., Schweiz. Bauzeitg. (1955) 15, p. 207-210.

Agrandissements de 1951-1954, transformations du bâtiment principal, maison du médecin, logements des mécaniciens avec garages.

Suisse, E.P.F., Zurich, 1955, N° 274.

711.4 (494.222)

Marti, H. ; Trippel, C., arch. : Plan d'extension de la ville de Zofingue. (*Stadtplanung Zofingen.*) Avec fig., Schweiz. Bauzeitg. (1955) 23, p. 341-345.

Modèle d'une extension individuelle, zoning d'après l'usage, zone à dégager, coulées de verdure et cours de récréation, entretien de la vieille ville.

Suisse, E.P.F., Zurich, 1955, N° 275.

725.4 (494.341)

Landolt, R., arch. : Nouvel immeuble de bureaux et bâtiment social de la Escher Wyss S. A. à Zurich. (*Das neue Bürogebäude und Wohlfahrtshaus der Escher Wyss Aktiengesellschaft in Zürich.*) Avec fig., Schweiz. Bauzeitg. (1955) 26, p. 397-410.

Bâtiment de bureaux à huit étages d'une hauteur de 28,5 m, disposition, détails techniques ; bâtiment social ; construction en béton armé ; installations électriques, conditionnement d'air central.

Suisse, E.P.F., Zurich, 1955, N° 276.

624.074.5 : 624.012.47

Berger, F. : Toiture en shed parabolique en béton précontraint. (*Vorgespannte Schalensheds.*) Avec fig., Schweiz. Bauzeitg. (1955) 36, p. 533-537.

Etendue du corps central sans piliers de 112 sur 24 m, deux salles latérales de 112 sur 12 m ; construction du toit en panneaux précontraints ; essai de charge sur modèle.

Suisse, E.P.F., Zurich, 1955, N° 277.

72 (494)

Travaux les plus récents des professeurs d'architecture à l'E.P.F. (*Neuere Arbeiten der Professoren für Architektur der E.T.H.*) Avec fig., Schweiz. Bauzeitg. (1955) 43, p. 673-691.

Hans Hofmann : maison de club de la compagnie suisse de réassurance ; nouveau bâtiment de la S. A. pour l'industrie de l'aluminium ; Banque cantonale zurichoise.

William Dunkel : Banque nationale à Bagdad ; immeuble de bureaux « Pax » à Genève ; nouveaux bâtiments et agrandissements de l'E.P.F.

Friedrich Hess : agrandissement des laboratoires de chimie de l'E.P.F.

Suisse, E.P.F., Zurich, 1955, N° 278.

711.4 (421.6)

La « **South Bank** » à Londres. (*Die « South Bank » in London.*) Avec fig., Schweiz. Techn. Zeitschr. (1955) 32, p. 613-614.

Urbanisme d'un quartier à trois étages ; l'idée fondamentale du projet consiste à grouper plusieurs grands édifices et bureaux publics de manière qu'ils créent ainsi un sentiment d'espace et une impression d'animation.

Suisse, E.P.F., Zurich, 1955, N° 279.

727.003 (73)

Réalisations économiques dans la construction d'écoles. (*Wirtschaftlicher Schulbau.*) Avec fig., Schweiz. Techn. Zeitschr. (1955) 32, p. 615-617.

Directives proposées aux Etats-Unis, suggestions pour la réalisation d'économies dans la construction d'école, application de cintres en Y sur trois articulations pour la construction de locaux, solutions pour adjoindre l'espace des corridors à celui des locaux, à des fins autres que le passage uniquement.

Suisse, E.P.F., Zurich, 1955, N° 280.

624.024 : 729.351

Application du « toit à voiles ». (*Anwendung des « Segeldaches ».*) Avec fig., Schweiz. Techn. Zeitschr. (1955) 32, p. 617-618.

Envois d'un projet de stade couvert à Vienne, de Alvar Aalto et de Roland Rainer.

Suisse, E.P.F., Zurich, 1955, N° 281.

727.112 (494.12)

Schaad, W. H. ; Jauch, E., arch. : Nouvelle école à Hergiswil/Lucerne. (*Schulhaus Matt in Hergiswil am See.*) Avec fig., Schweiz. Bauzeitg. (1955) 4, p. 59-63.

Ecole, salle de gymnastique, jardin d'enfants, église ; bâtiment scolaire à deux étages, plafond en dents de scie, chauffage par rayonnement.

Suisse, E.P.F., Zurich, 1955, N° 282.

725.71 : 725.8

Meili, A., arch. : Bâtiment social de la Brown, Boveri & C^{ie}, S. A. à Baden. (*Das Gemeinschaftshaus der A.G. Brown, Boveri & C^{ie}, am Martinsberg in Baden.*) Avec fig., Schweiz. Bauzeitg. (1955) 10, p. 145-150.

Aperçu historique, disposition, considérations au point de vue de l'architecture, coupes, plans.

Suisse, E.P.F., Zurich, 1955, N° 283.

729.391 : 694.8

Les **escaliers** en bois. (*Die Holztreppe.*) Avec fig., Hoch- u. Tiefbau (1955) 32, p. 299-300.

L'escalier en bois est trop délaissé, on méconnaît sa beauté et sa chaleur. On a trop souvent tort de considérer que l'escalier en bois convient uniquement aux chalets. On peut constater par les exemples donnés que l'escalier en bois a d'heureux effets dans une maison d'habitation, maison moderne et même un bâtiment industriel.

Suisse, E.P.F., Zurich, 1955, N° 284.

72.012.322 (748)

Le **building** de l'Alcoa à Pittsburg (Pennsylvanie). Avec fig., Hoch- u. Tiefbau (1955) 33, p. 305-309.

Immeuble de bureaux de l'Alcoa (= Aluminium Company of America) ; illustration brillante des tendances de l'architecture américaine contemporaine ; murs extérieurs faits en panneaux minces d'aluminium embouti, plancher du type « à double fin », protection contre l'incendie par béton léger pulvérisé ; trente étages, hauteur de 125 m, 65×30 m en plan ; ossature en acier.

Suisse, E.P.F., Zurich, 1955, N° 285.

624.059.5

Exposé d'ensemble des moyens techniques utilisés dans les déplacements d'immeubles. Avec fig., Hoch- u. Tiefbau (1955) 35, p. 322-323.

Systèmes porteurs, systèmes de roulement, systèmes de poussée, conclusions ; description du déplacement de l'Hôtel de l'Echevin de Cabre, à Marseille.

Suisse, E.P.F., Zurich, 1955, N° 286.

725.31 (494.241.1)

Le **projet** de transformation de la gare de Berne. (*Das Berner Bahnhofprojekt.*) Avec fig., Hoch- u. Tiefbau (1955) 38, p. 345-350.

Installation des voies avec, au-dessus, une place de parc pour automobiles ; entrée souterraine de la ligne Soleure Zollikofen-Berne ; gare aux voyageurs et de service des C.F.F. ; aménagement de la circulation routière.

Suisse, E.P.F., Zurich, 1955, N° 287.

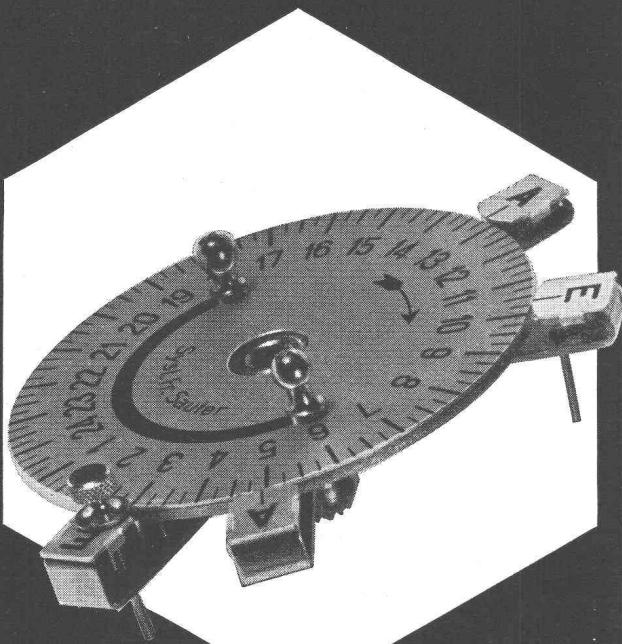
725.24 (494.341)

Hofmann, H. ; Kellermüller, A., arch. : Projet de la nouvelle Banque cantonale zurichoise à Zurich. (*Das Neubauprojekt der Zürcher Kantonalbank in Zürich.*) Avec fig., Hoch- u. Tiefbau (1955) 40, p. 362-364.

Aperçu historique, description du projet de 1955 ; squelette porteur en béton armé ; tour en verre d'une hauteur de 46 m.

Suisse, E.P.F., Zurich, 1955, N° 288.

SAUTER



Interrupteurs horaires
avec dispositif de commande normalisé

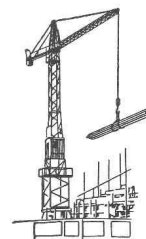
Fabrique d'Appareils Electriques Fr. Sauter S. A. Bâle

Corderie Industrielle Suisse S.A.

Tél.
(053) 5 42 41

Schaffhouse

Fondée en
1839



Câbles métalliques

pour n'importe quel usage

Installations de manutention

Convoyeurs aériens
Transporteurs à bande / à plateaux / à vis
à rouleaux / à benne / etc.
Elévateurs de toutes sortes

OEHLER AARAU

Usines métallurgiques Oehler & Cie. SA. Aarau ☎ 064/22522

STS

**SCHWEIZER. TECHNISCHE STELLENVERMITTLUNG
SERVICE TECHNIQUE SUISSE DE PLACEMENT
SERVIZIO TECNICO SVIZZERO DI COLLOCAMENTO
SWISS TECHNICAL SERVICE OF EMPLOYMENT**

**ZURICH, Lutherstrasse 14 (près Stauffacherplatz)
Tél. (051) 23 54 26 — Télégr. STSINGENIEUR ZURICH**

Emplois vacants :

Section du bâtiment et du génie civil

624. Jeune *architecte*. Travaux de concours et plans d'exécution. Zurich.

626. *Technicien en génie civil ou dessinateur*. Zurich.

636. *Ingénieur civil*. Si possible quelques années de pratique. Béton armé. En outre : *dessinateur*. Bureau d'ingénieur. Suisse centrale.

638. *Dessinateur en bâtiment*. Bureau d'architecte. Zurich.

646. *Technicien en génie civil ou dessinateur*. Langue maternelle : français. Bureau d'architecte. Suisse occidentale.

654. *Architecte*. Spécialiste de l'aménagement des jardins. Autorité communale. Syrie.

656. *Ingénieur civil*. Bon staticien. Quelques années de pratique comme chef de bureau en béton armé. Connaissance de l'anglais. Voyage aller et retour payé. Place d'Etat. Bagdad. Irak.

658. *Dessinateur en génie civil*. Bureau d'ingénieur. Nord-ouest de la Suisse.

662. Jeune *ingénieur civil*. E.P.U.L. ou E.P.F. 1 à 2 ans de pratique béton armé et constructions métalliques. Bureau d'ingénieur. New York.

Sont pourvus les numéros de 1955 : 460, 982, 1072, 1096, 1298, 1312, 1358.

Section industrielle

297. *Ingénieur ou technicien*. Pratique de la construction des transformateurs d'une puissance maximum de 5000 kVA sous 60 kV. Langue anglaise désirée. Age : environ 30 ans. Fabrique de transformateurs à Johannesburg (Afrique). Offres sur formules avion du S.T.S.

299. *Technicien*. Chauffage et ventilation. Suisse orientale.

301. *Technicien ou dessinateur*. Pratique de la construction des machines. Lac Léman.

303. *Technicien mécanicien et dessinateur en machines*. Grande fabrique en Suisse orientale.

305. *Technicien*. Chauffage. Lausanne.

307. *Ingénieur mécanicien ou technicien mécanicien*. 3 ou respectivement 5 ans de pratique dans construction et exploitation installations thermiques. Age maximum : 30 et 35 ans. Langue française. Services industriels d'une ville de Suisse romande.

309. Deux jeunes *techniciens mécaniciens*. Usine du Sud-ouest de la Suisse.

311. *Ingénieur*. Pratique des appareils de radiographie médicaux ou industriels. Aptitude en mécanique, connaissances électriques. Usine en Belgique.

Sont pourvus les numéros de 1955 : 489, 593, 611 ; de 1956 : 41, 103, 111, 193, 259, 275.

**BREVETS D'INVENTION
MARQUES - MODÈLES - EXPERTISES
TRADUCTIONS**

EDMOND LAUBER

Ingénieur diplômé de l'Ecole Polytechnique Fédérale

Ancien ingénieur chef-construteur de la
Société Alsacienne de Constructions Mécaniques, à Belfort

Ex-professeur au Technicum du Locle

Membre de la Société Suisse de Chronométrie
et de la Société Chronométrique de France

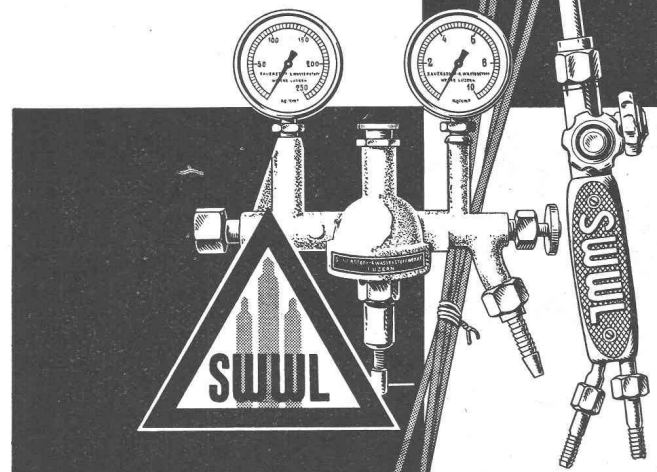
RENDEZ-VOUS SUR PLACE

2, rue de l'Ecole de Chimie GENÈVE Tél. (022) 25 31 88

SWWL

Tous appareils

et accessoires pour
le soudage autogène
et l'oxy-coupage



**Usines d'Oxygène & d'Hydrogène S.A.
Lucerne**

Fondée en 1898

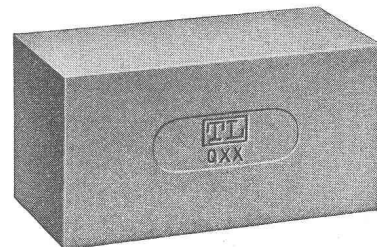
Tél. (041) 2 30 23

TL

Produits réfractaires

Chamotte Corindon Sillimanite

Carbure de Silice



**Carreaux en grès
en diverses couleurs**

Tonwerk Lausen AG

**La direction générale des P.T.T. à Berne
cherche**

pour les directions des téléphones de Lucerne, Winterthour
et Zurich

**quelques techniciens
en génie civil**

et pour les directions des téléphones de Bellinzona, Berne,
Bienne, Lausanne, Lucerne, Olten, Saint-Gall et Zurich

quelques électrotechniciens

Nous offrons : Occasion de s'initier aux affaires techniques et administratives de nos services.

Occupation intéressante, variée et pleine de responsabilité dans les domaines suivants :

Etablissement de projets, construction et entretien des installations de lignes aériennes et souterraines.

Salaire de début : 9000 à 13 000 fr. y compris les allocations de renchérissement, suivant la pratique exercée, plus les allocations de résidence et pour enfants.

Nous demandons : Diplôme d'un technicum suisse et une à deux années de pratique.

Les offres de service, dans lesquelles les candidats indiqueront la direction qui les intéresse particulièrement, doivent être adressées, accompagnées des certificats relatifs aux études faites et à l'activité exercée, à la

**Division des téléphones et des télégraphes
de la direction générale des P.T.T. à Berne**

L'Office fédéral des transports

cherche pour son service technique et d'exploitation (service des téléphériques)

**un ingénieur diplômé dans la branche
de construction des machines**

comme contrôleur de téléphériques : activité intéressante tant au point de vue théorique que pratique se déroulant pour une bonne part à l'extérieur ; si possible expérience dans la partie électrique des installations de traction ; langue maternelle allemande ; bonne connaissance d'une seconde langue officielle.

Traitement : de 10 945 fr. à 15 540 fr., éventuellement de 13 120 fr. à 17 745 fr., selon le classement (ingénieur de contrôle II ou I), plus les allocations légales ;

**un technicien diplômé dans la branche
de construction des machines**

comme collaborateur pour le contrôle du service des téléphériques : activité intéressante tant au point de vue théorique que pratique ; si possible expérience dans la technique des courants fort et faible ; langue maternelle allemande, bonne connaissance d'une deuxième langue officielle.

Traitement : 7750 fr. à 12 128 fr., éventuellement de 9653 fr. à 14 228 fr., selon le classement (technicien II ou I), plus les allocations légales.

Entrée en fonctions le plus tôt possible.

Les offres avec curriculum vitae et attestations complètes des études faites ainsi que de l'activité pratique exercée devront être adressées jusqu'au 20 août 1956 au plus tard, à l'**Office fédéral des transports** qui fournira en outre les renseignements complémentaires désirés.

**OFFRES D'EXPLOITATION DE BREVETS D'INVENTION
DÉRIAZ, KIRKER & C^{IE}
CONSEILS EN PROPRIÉTÉ INDUSTRIELLE
— MAISON FONDÉE EN 1877 — GENEVE**

Les propriétaires des brevets suisses suivants désirent entrer en relation avec des industriels suisses, en vue de l'exploitation de ces brevets :

- 254.105** Verfahren zur Herstellung eines völlig wasserlöslichen Polymerhomologen von Dextran.
- 261.220** Verfahren zur Herstellung einer als Plasmaersatzmittel bestimmten wässrigen Injektionslösung.
- 261.306** Elektrischer Vibrationsmotor.
- 292.461** Endloser, bandförmiger Tonträger und Verfahren zu seiner Herstellung.
- 299.757** Abspielgerät für endlose, kasserrierte Tonbänder.
- 278.112** Machine dynamoélectrique de régularisation.
- 283.416** Procédé de préparation d'un diester polymérisable de l'acide 3,6-endoxocyclohexanedicarboxylique-1,2.
- 289.539** Procédé de fabrication d'un mélange d'isomères de la N- (diéthylamino-2-méthyl-éthyl)-phénothiazine.
- 292.077** Procédé de préparation à l'état sec et pur de tri-formiate d'aluminium.
- 237.170** Procédé de fabrication de produits extrudés à base de polymères vinyliques.
- 291.153** Procédé de fabrication d'objets filés.

Pour tous renseignements, s'adresser à MM. **DÉRIAZ, KIRKER & C^{ie}**, ingénieurs-conseils, 14, rue du Mont-Blanc, Genève.

**GENERAL MOTORS SUISSE S. A.
Bienne**

Quel technicien de langue maternelle française possédant des connaissances d'allemand, d'anglais et si possible d'italien serait prêt à entrer au team-work de notre «Ecole de Service» comme

Instructeur technique

Ce poste intéressant et bien rémunéré est offert au candidat ayant une formation théorique et pratique approfondie dans l'industrie automobile.



Les offres détaillées avec copies de certificats et prétentions de salaire sont à adresser (Réf. SD) au

Chef du Personnel

de la

**General Motors Suisse S. A.
Bienne**

Administration communale Lausanne

Un poste d'

ingénieur-mécanicien

est à repourvoir.

Traitement : 13 275 fr. à 17 735 fr. (allocation complémentaire comprise).

Entrée en fonction : le plus tôt possible.

Conditions spéciales : Diplôme d'une école polytechnique suisse ou étrangère équivalente. Pratique de trois ans au minimum dans la construction ou l'exploitation d'installations thermiques. Age maximum : 30 ans. Langue maternelle, le français.

Les offres sont à adresser à la **Direction des Services industriels, Service de l'électricité**, jusqu'au 13 août 1956.

Ce poste pourrait être également repourvu par un

technicien-mécanicien

Traitement : 11 840 fr. à 15 840 fr. (allocation complémentaire comprise).

Entrée en fonction : le plus tôt possible.

Conditions spéciales : Diplôme d'un technicum suisse ou d'une école étrangère équivalente. Pratique de cinq ans au minimum dans la construction ou l'exploitation d'installations thermiques. Age maximum : 35 ans. Langue maternelle, le français.

Les offres sont à adresser à la **Direction des Services industriels, Service de l'électricité**, jusqu'au 13 août 1956.

EOS

Nous cherchons :

un ingénieur civil

diplômé de l'EPUL, de l'EPF ou d'une école polytechnique équivalente et ayant de préférence quelques années de pratique, pour notre bureau d'étude de Lausanne;

deux techniciens en génie civil

pour participer à la direction de chantiers de construction dans le Valais central (langue française);

un technicien en génie civil

pour participer à des études sur le terrain et à la direction de chantiers dans le Haut-Valais (langue allemande);

un dessinateur en génie civil

pour notre bureau d'étude de Lausanne.

Entrée en service : au plus tôt.

Offres manuscrites avec curriculum vitae, copies de certificats, liste de références et prétentions de salaire, à la **Direction de la S. A. l'ÉNERGIE DE L'OUEST-SUISSE EOS**, 45, av. de la Gare, Lausanne.

Ecole Polytechnique Fédérale

Une **chaire ordinaire d'architecture** est à pourvoir au 1^{er} avril 1957.

Les intéressés sont priés de présenter leurs offres (avec curriculum vitae et publications éventuelles) jusqu'au 31 août 1956, au **Président du Conseil de l'E.P.F. (Zurich 6)** qui donnera — sur demande — des renseignements complémentaires.

ALUCROM

La peinture de base antirouille universelle se distingue par sa résistance exceptionnelle aux intempéries, la chaleur et les réactions chimiques. Avantageux par sa dureté et son adhérence.

bacher

BACHER S.A. REINACH - BALE

BUREAU TECHNIQUE cherche pour Lausanne

ingénieur civil diplômé

Demandé : 1 à 2 ans de pratique, béton armé ou génie civil. Collaborateur sûr et consciencieux, capable de travail indépendant.

Offert : Travail intéressant, béton armé, génie civil, épuration des eaux. Responsabilité d'ingénieur. Après un temps d'essai, participation aux bénéfices et aux affaires acquises. Possibilités de se créer une situation.

Faire offres sous chiffres **AS 81176 L.**, aux **Annonces Suisses S. A.**, « ASSA », Lausanne.

BREVETS D'INVENTION

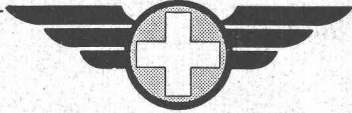
MARQUES DE FABRIQUE — DESSINS — MODÈLES
CONSULTATIONS — EXPERTISES

ANDRÉ SCHOTT

INGÉNIEUR-CONSEIL

Bld. du Théâtre 5 **GENÈVE**

Tél. 250 398



Nous cherchons pour notre division des usines électriques à Berne un jeune

ingénieur-électricien

Conditions requises: Etre porteur d'un diplôme d'une école polytechnique suisse et avoir si possible quelque pratique dans l'élaboration de projets d'installations électriques à haute tension. Etre à même de traiter les problèmes de protection et de réglage de réseaux.

Traitement: 8^e, éventuellement 5^e classe.

S'adresser par lettre autographe à la **Direction générale des Chemins de fer fédéraux à Berne**, pour le **13 août 1956** au plus tard, et joindre à la lettre un bref curriculum vitae et des copies de certificats.

La Division des Travaux de 1^{er} arrondissement des C.F.F., à Lausanne, cherche, pour sa Section des installations électriques, à Lausanne

un ingénieur-électricien

Conditions d'admission: Etudes universitaires complètes et diplôme d'ingénieur-électricien. Quelques années de pratique dans le domaine de la basse tension ou du courant faible. Connaissance de l'allemand.

Traitement: 8^e, éventuellement 5^e classe.

Délai d'inscription: 15 août 1956. S'adresser par lettre autographe et curriculum vitae à la Direction du 1^{er} arrondissement des C.F.F., à Lausanne.

Entrée en fonction: dès que possible.

Importante entreprise de génie civil à Lausanne, cherche

JEUNE INGÉNIEUR

pour travaux de fondations hydrauliques et ponts. Faire offres sous chiffre **P.A. 37927 L.**, à **Publicitas, Lausanne**.

ADMINISTRATION CANTONALE VAUDOISE

ANNONCE DE PLACE VACANTE

INGÉNIEUR

au service des routes du Département des travaux publics, Lausanne.

Pour les conditions spéciales, prière de consulter la Feuille des avis officiels du canton de Vaud du 31 juillet 1956.

Office du personnel.

Sûrement

trouverez-vous dans une entreprise d'une grandeur moyenne une meilleure satisfaction dans la position d'un

technicien-électricien

Notre entreprise tâche d'accorder à ses collaborateurs le plus de liberté et d'indépendance possible dans la solution des différents problèmes, lorsqu'elle constate que le dévouement et le zèle dans le travail et les devoirs à résoudre le permettent. Nous cherchons :

1. pour nos laboratoires
2. pour notre construction
3. pour l'exploitation

des personnes qui sachent travailler indépendamment, mais avec un sens très actif de collaboration et de responsabilité.

Nous espérons trouver une de ces personnalités en vous, et vous prions d'adresser votre offre de service avec photo, date d'entrée et prétentions de salaire à la **Direction des Concessionnaires Fribourg S. A.**

Société cherche
1^o pour son bureau technique à Bâle

un ingénieur civil

pour l'établissement et l'exécution d'aménagements hydro-électriques.

On demande : expérience de chantier prolongée, bonne pratique de bureau, esprit d'initiative, sens du travail d'équipe, connaissance parfaite du français et de l'allemand, anglais désiré.

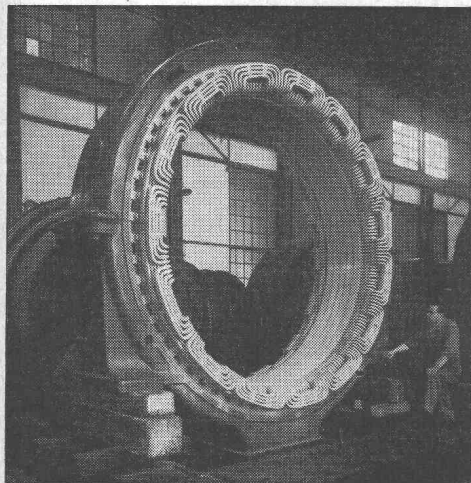
Est offert : place d'adjoint du chef de la section génie civil, travail intéressant et varié, caisse de pension.

2^o pour un chantier en Suisse

un ingénieur (ou technicien) civil

destiné à être attaché à la Direction locale des travaux, ayant une connaissance approfondie des travaux du chantier, si possible de la construction de digues en terre, parlant le français et l'allemand.

Les intéressés sont priés de remettre leurs offres de service détaillées, en indiquant la date d'entrée possible et leurs prétentions de salaire sous chiffre **OFA 65065 A**, à **Orell Füssli-Annonces S. A., Bâle**.



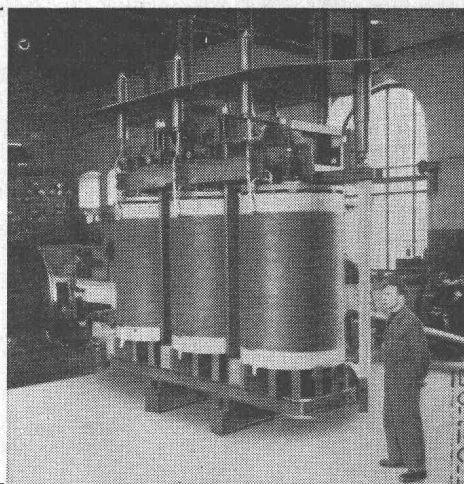
Spälti fils & C^{ie}

VEVEY ZÜRICH
Tél. (021) 5 19 91 T. (051) 42 16 06

Rebobinages et transformations de moteurs, générateurs et transformateurs.

Fabrication de coffrets de manœuvre et de tableaux de distribution.

← **Bobinages exécutés** →
par nos ateliers de Vevey,
puis remontés sur les machines en usines des clients.



Bibliothek des Eidg.
Polytechnikums
ZÜRICH

GIOVANOLA FRÈRES S.A. MONTHEY

ateliers de constructions métalliques et mécaniques

**PONT - CHARPENTES - CONDUITES FORCÉES - CHAUDRONNERIE - APPAREILS POUR L'INDUSTRIE
CHIMIQUE - TÉLÉ-SIÈGES ET TÉLÉ-SKIS**

L'Exposition permanente de la Construction

LAUSANNE, Place de la Gare 12 — Tél. 23 79 29

vous renseigne sur les nouveautés dans la construction

ENTRÉE LIBRE

150 EXPOSANTS

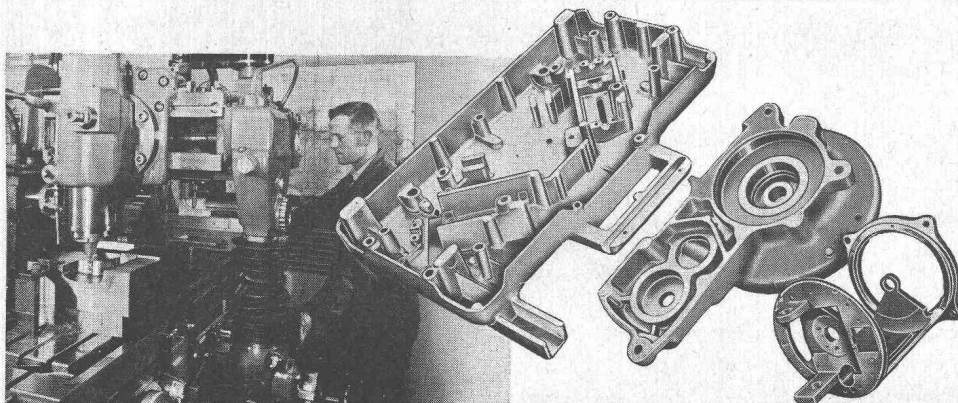
La BANQUE CANTONALE VAUDOISE

à Lausanne

40 AGENCES, SOUS-AGENCES ET BUREAUX DANS LE CANTON

met ses services à la disposition de MM. les entrepreneurs, artisans et commerçants

PRETS DE CAPITAUX, CRÉDITS DE CONSTRUCTION



INCA

Nous disposons non seulement de plus de 30 ans d'expérience, mais aussi de personnel technique et d'ouvriers expérimentés et de machines des plus modernes dans nos départements de fabrication et dans notre laboratoire de recherche et de contrôle. Soumettez-nous donc les problèmes qui vous intéressent et nous nous ferons un plaisir de vous conseiller sans aucun engagement de votre part.

FONTE SOUS PRESSION · MATRIÇAGE A CHAUD · FABRICATION D'APPAREILS

INJECTA SA

Teufenthal / Aarau ☎ (064) 38277