

Zeitschrift: Bulletin technique de la Suisse romande
Band: 82 (1956)
Heft: 15: Aviation, fascicule no 1

Werbung

Nutzungsbedingungen

Die ETH-Bibliothek ist die Anbieterin der digitalisierten Zeitschriften auf E-Periodica. Sie besitzt keine Urheberrechte an den Zeitschriften und ist nicht verantwortlich für deren Inhalte. Die Rechte liegen in der Regel bei den Herausgebern beziehungsweise den externen Rechteinhabern. Das Veröffentlichen von Bildern in Print- und Online-Publikationen sowie auf Social Media-Kanälen oder Webseiten ist nur mit vorheriger Genehmigung der Rechteinhaber erlaubt. [Mehr erfahren](#)

Conditions d'utilisation

L'ETH Library est le fournisseur des revues numérisées. Elle ne détient aucun droit d'auteur sur les revues et n'est pas responsable de leur contenu. En règle générale, les droits sont détenus par les éditeurs ou les détenteurs de droits externes. La reproduction d'images dans des publications imprimées ou en ligne ainsi que sur des canaux de médias sociaux ou des sites web n'est autorisée qu'avec l'accord préalable des détenteurs des droits. [En savoir plus](#)

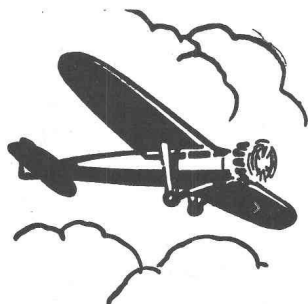
Terms of use

The ETH Library is the provider of the digitised journals. It does not own any copyrights to the journals and is not responsible for their content. The rights usually lie with the publishers or the external rights holders. Publishing images in print and online publications, as well as on social media channels or websites, is only permitted with the prior consent of the rights holders. [Find out more](#)

Download PDF: 26.01.2026

ETH-Bibliothek Zürich, E-Periodica, <https://www.e-periodica.ch>

Aéroport municipal de Lausanne-Blécherette



Tous les jours par temps favorable :

**Baptêmes de l'air - Vols taxi - Vols de
plaisance - Vols coqueluche - Vols sanitaires -
Ecole d'aviation - Survol des Alpes -
Vols publicitaires**

Industriels, propriétaires, hôteliers, architectes :
demandez au Service photographique de l'Aéroport
une vue aérienne de votre usine, propriété, château.

Tous renseignements: téléphone (021) 24 62 32

Entreprise de Bâtiment
Travaux Publics

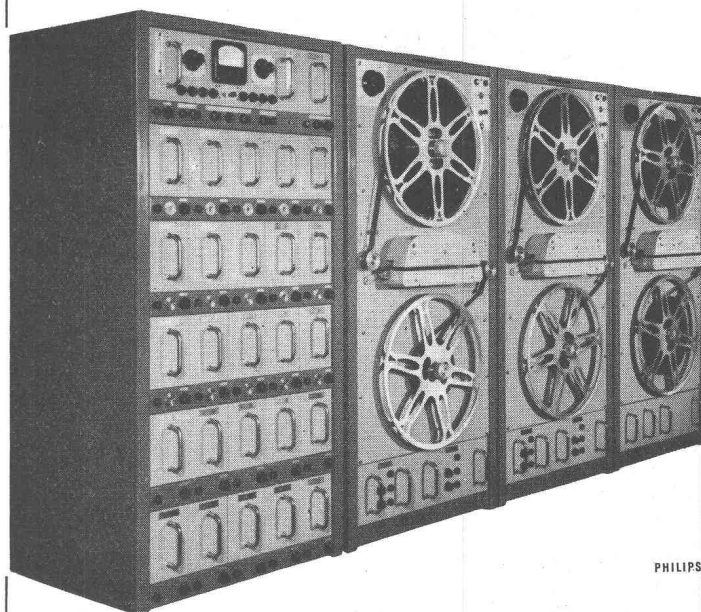
**FRITZ REYMOND
NYON**

téléphone 9 57 74

**Coffrages spéciaux
brevetés**

**Echelles de chantier
brevetées**

**Coins-tendeurs de
coffrages**



PHILIPS

La sécurité *dans le service aérien*

exige des appareils de haute qualité pour
la télécommunication et la surveillance

Notre programme contient :

Emetteur vhf, 50 watts pour le contrôle
d'approche et le contrôle des voies aériennes

Emetteurs ondes courtes, pour la télépho-
nie hf à longue distance et la communication
hf entre les stations fixes

Récepteurs vhf et ondes courtes

Liaisons hertziennes à 8 canaux pour la
modulation à distance d'émetteurs vhf

Appareillage pour bande magnétique à
6 et à 15 voies pour l'enregistrement continu
des communications entre les services de
terre et aériens (voir photo)

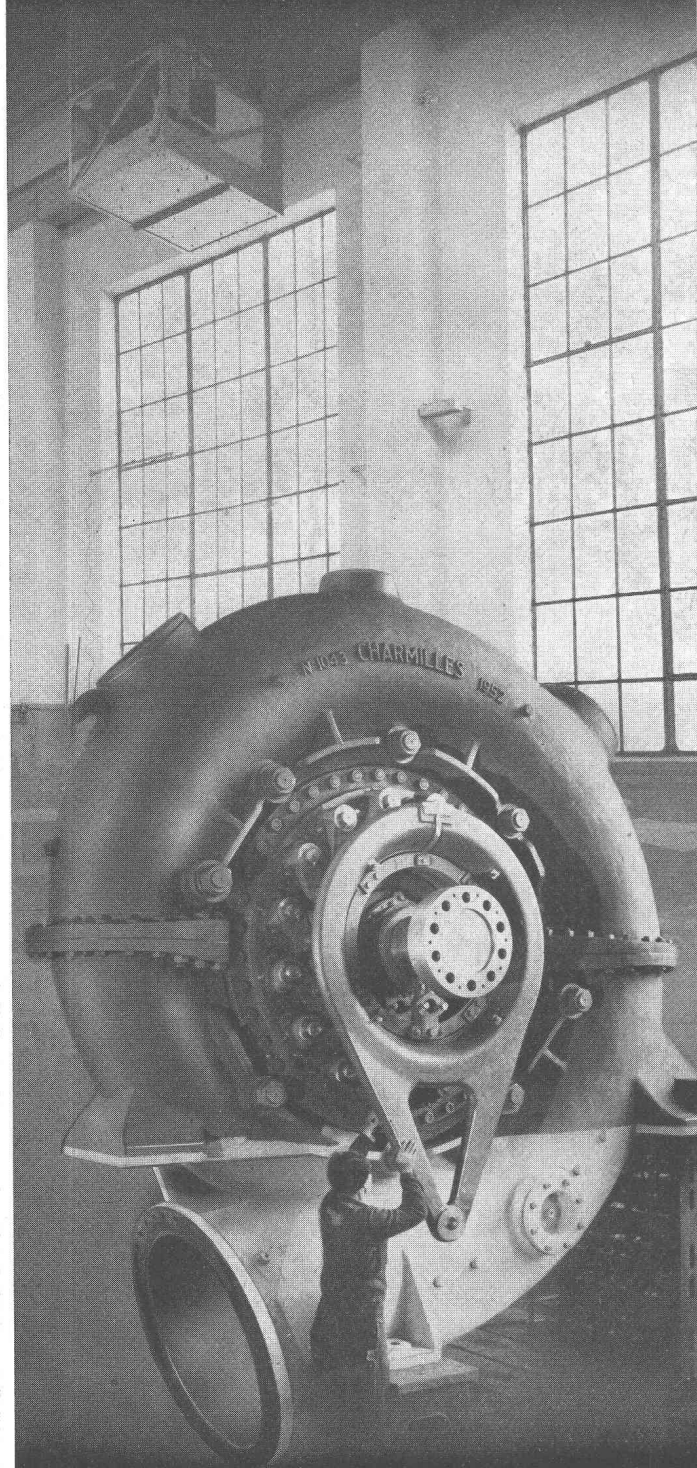
Installations électroacoustiques pour la
transmission d'informations au public et
comme intercommunication entre les divers
services à l'aéroport

Amplificateurs bf à grande puissance
(10 kw) pour des essais de vibrations pendant
le développement et la fabrication d'avions



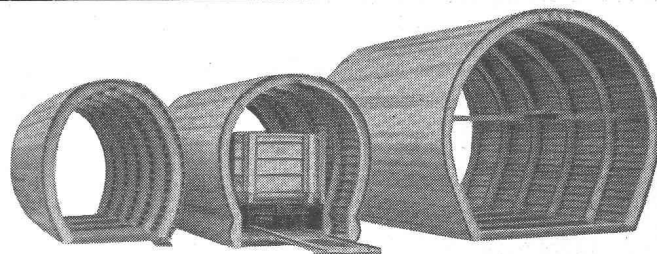
PHILIPS S. A.
Dépt Télécommunication
Zurich

TURBINES HYDRAULIQUES



CHARMILLES

ATELIERS DES CHARMILLES S.A.
GENÈVE



COFFRAGE CINTRÉ

EN ALLIAGE LÉGER

économise jusqu'à 50 % de main-d'œuvre

Le coffrage **Aeberli** se distingue par sa construction robuste et par sa grande simplicité. Le montage très facile et sûr de ses éléments, grâce à leur faible poids, permet de réaliser des économies considérables. Leur légèreté diminue les risques d'accidents. Les parois bétonnées sont irréprochables, car les cloisons lisses du coffrage **Aeberli** se juxtaposent naturellement.

Alb. Aeberli Zurich 38

ATELIERS DE CONSTRUCTION

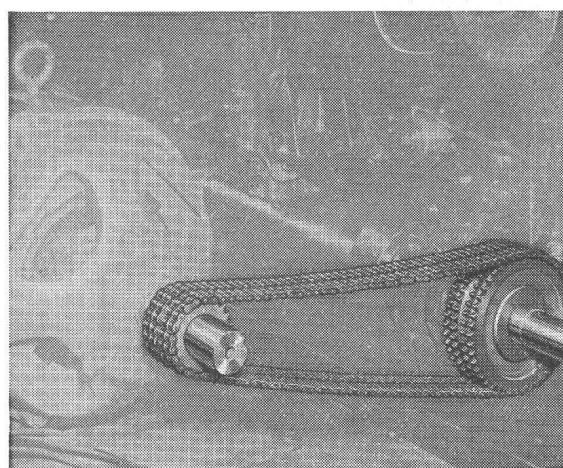
Albisstrasse 62 Tél. (051) 45 13 28

PAPETERIE de S^T LAURENT
Charles Krieg
LAUSANNE

Tél. 23 55 77

Les transmissions **RENOLD**

complètes et normalisées



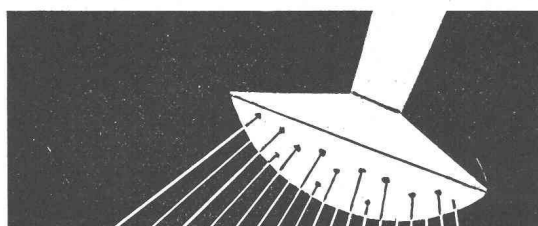
Durabilité - Sécurité - Marche souple

Entr'axes rapprochés - Largeurs minimales - Rendement élevé

En stock chez:

W. EMIL KUNZ - ZURICH 27

Gotthardstr. 21 - Tél. (051) 27 30 57



Plus de mauvaises herbes
dans vos cours et allées
grâce au

CHLORATE DE SOUDE
«ELECTRO»

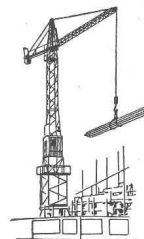
Fabrication: Electro-Chimie, Le Day-Vallorbe
Distribution: Dr R. Maag S.A., Dielsdorf-Zurich

Corderie Industrielle Suisse S.A.

Tél.
(053) 5 42 41

Schaffhouse

Fondée en
1839



Câbles métalliques

pour n'importe quel usage

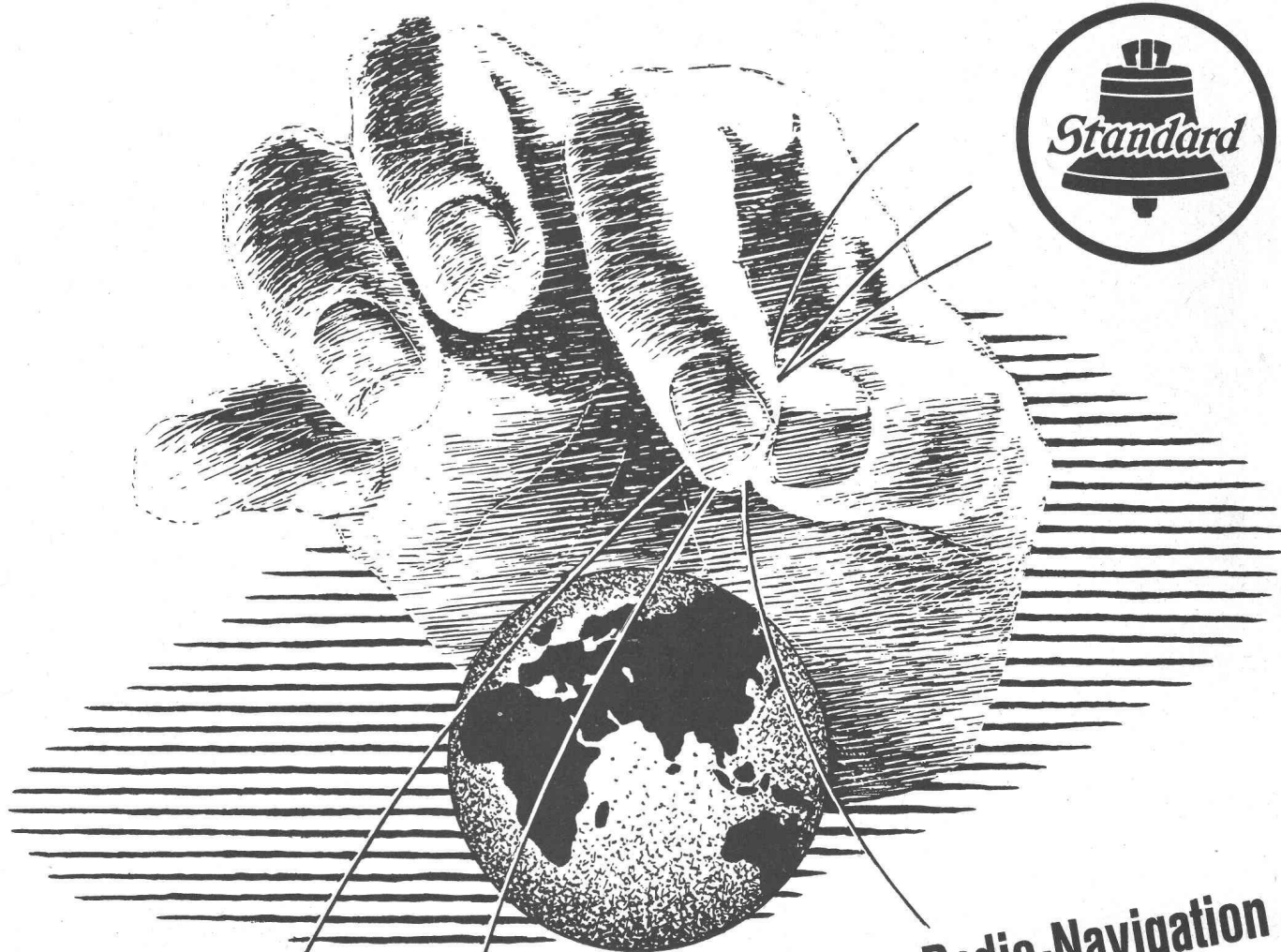


**Installations
de manutention**

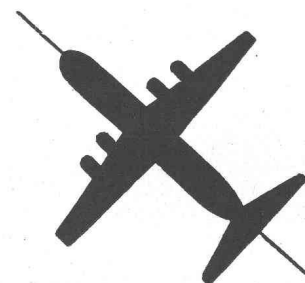
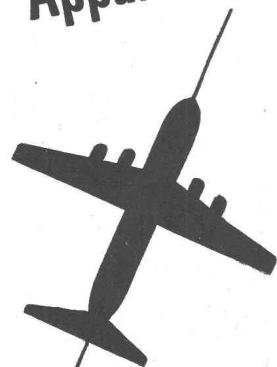
Convoyeurs aériens
Transporteurs à bande / à plateaux / à vis
à rouleaux / à benne / etc.
Elévateurs de toutes sortes

OEHLER AARAU

Usines métallurgiques Oehler & Cie. SA. Aarau ☎ 064/22522



Appareils de Radio pour Avions et pour la Radio-Navigation



Installations de Radar, de Radio-Goniométrie et d'Atterrissage aux Instruments. Equipements de Radio-Navigation TACAN et VOR. Emetteurs et récepteurs fixes et mobiles. Liaisons à faisceaux dirigés.

Fournisseur de l'équipement ILS d'atterrissage aux instruments, des installations de Radar GCA et de Goniométrie à O.U.C. de l'aéroport de Zurich.

Standard Téléphone et Radio S.A.

Zurich, avec succursale à Berne

Ernst URINOIRS

- PROCÉDÉ DE DÉSINFECTION A SEC
- NETTOYAGE FACILE ET SIMPLE
- ABSOLUMENT INODORE

F. ERNST, ING. AG. ZÜRICH

Weststr. 50/52 Telefon (051) 33 60 66

Les plus **RECOMMANDÉS**
Les plus **RENOMMÉS**
Les plus **ÉPROUVÉS**

Pour les **COMMUNES**
Pour les **USINES**
Pour les **RESTAURANTS**

Adaptation facile à n'importe quelle situation

Société Suisse des Explosifs

Usine et siège à **GAMSEN** près **Brigue** (Valais)

Explosifs de sûreté :

GAMSITE

et SIMPLONITE

Dynamites à tous dosages

Dynamite „Antigel“

Mèches et Détonateurs

Tous accessoires pour le tir des Mines

Nitropentaérythrite Cordeau détonant

Télégrammes : „Explosifs-Brigue“
Téléphone : Bureaux (028) 3 11 81 Brigue
Usines (028) 3 11 82 »

COOPÉRATIVE DES OUVRIERS DU BATIMENT

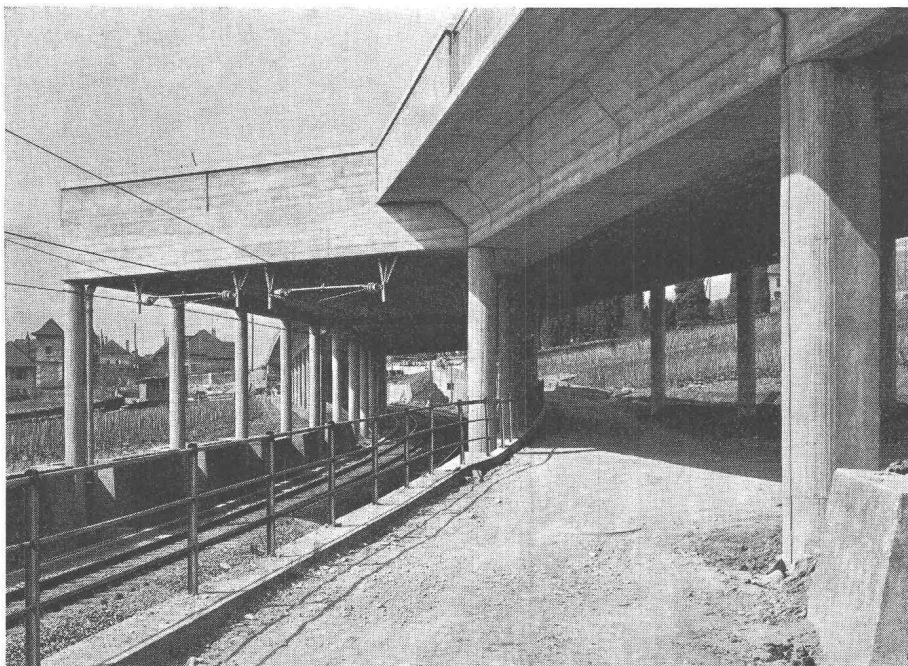
COBAL

BEAULIEU 11

LAUSANNE

Téléphone 22 19 17

Carnets de dépôt 4½ %



Génie civil
Béton armé
Maçonnerie
Gypserie
Peinture

Pont de Cully

DOCUMENTATION DU BATIMENT

CENTRE NATIONAL SUISSE / BIBLIOTHÈQUE NATIONALE SUISSE, BERNE

691.576

Peinturages de plâtre, rendus défectueux par addition de retardateurs de prise. J. Construction Suisse romande, 30 (1955) 16, août, p. 923-924.

Pourquoi faire intervenir des retardateurs de prise. Quelques considérations sur les résultats des expertises de comportement défectueux de peintures de types divers sur enduits de plâtre.

Suisse, E.P.U.L., Lausanne, 1955, N° 231.

727.2 (494.45)

Le nouveau **groupe** scolaire du Belvédère. 1 fig., J. Construction Suisse romande, 30 (1955) 16, août, p. 927-929.

Plus de mille élèves à l'Ecole supérieure et au Gymnase des jeunes filles. Un ensemble architectural remarquable. Une visite au chantier qui s'achève.

Suisse, E.P.U.L., Lausanne, 1955, N° 232.

699.82

Assainissement des constructions humides. J. Construction Suisse romande, 30 (1955) 16, août, p. 931-932.

Humidité du sol, humidité due à la condensation. Procédé Knapen. Maladie de la pierre. Procédé d'assainissement des constructions humides par l'électro-osmose.

Suisse, E.P.U.L., Lausanne, 1955, N° 233.

699.8 : 620.197

Les **silicones** « Rhodorsil » dans l'hydrofugation de la maçonnerie et des matériaux de construction. J. Construction Suisse romande, 30 (1955) 16, août, p. 934-935.

Moyens de lutte par hydrofugation. Les produits hydrofuges. Les silicones « Rhodorsil ».

Suisse, E.P.U.L., Lausanne, 1955, N° 234.

691.576 : 620.197

Protection, par peinture antirouille, des structures métalliques en acier. J. Construction Suisse romande, 30 (1955) 17, septembre, p. 977-980.

Choix d'un revêtement protecteur multicouches. Les causes de la corrosion des métaux et alliages, les diverses techniques de lutte contre ce phénomène. Expériences des Etats-Unis dans ce domaine.

Suisse, E.P.U.L., Lausanne, 1955, N° 235.

691.576

Peintures à la poudre d'aluminium. J. Construction Suisse romande, 30 (1955) 17, septembre, p. 980-983.

Nature de la poudre d'aluminium. Bref historique de son utilisation. Les films des peintures à la poudre d'aluminium, les milieux de suspension pour les peintures à la poudre d'aluminium.

Suisse, E.P.U.L., Lausanne, 1955, N° 236.

691.576

Le **vernissage** et les vernis. J. Construction Suisse romande, 30 (1955) 17, 18, septembre, p. 984-986, 1042-1045.

Définition et composition, les vernis gras, du rôle des matières employées. Principales résines naturelles, les vernis à l'alcool. Usages des vernis. Qualités que doivent présenter les vernis gras. Soins préliminaires au vernissage, malfaçons dues au placement du vernis. Le dépolissage du vernis, exécution du dépolissage. Stockage du vernis, choix et entretien des brosses. Malfaçons dues au peintre, altérations des vernis.

Suisse, E.P.U.L., Lausanne, 1955, N° 237.

624.057.5 : 69.057.5

Les **huiles** de décoffrage. J. Construction Suisse romande, 30 (1955) 17, septembre, p. 1000-1003.

Nature et état des surfaces en contact, nécessité d'utiliser un lubrifiant pour le décoffrage. Influences externes de contact, conditions à réaliser. Mode d'application de l'huile.

Suisse, E.P.U.L., Lausanne, 1955, N° 238.

691.576

La **dorure** dans les différents travaux attribués au peintre. J. Construction Suisse romande, 30 (1955) 18, septembre, p. 1039-1042.

Etendue du domaine de la dorure. Genre de dorure à portée du peintre, la dorure à l'huile. Importance de la préparation des fonds. Nature de la mixtion. Neutralisation des parties peintes. Application de l'or, ses difficultés. Autres genres de dorures qui ne sont pas directement du ressort du peintre en bâtiment.

Suisse, E.P.U.L., Lausanne, 1955, N° 239.

728.53 (494.24)

Un **hôtel** dont le principal matériau est le bois. 7 fig., J. Construction Suisse romande, 30 (1955) 18, septembre, p. 1047-1050.

Bref historique de la crise de l'hôtellerie suisse. Constructions récentes d'hôtels, brève énumération. Description de l'hôtel « Ermitage » à Schönrried, construction entièrement en bois.

Suisse, E.P.U.L., Lausanne, 1955, N° 240.

624.042 : 69.042

Siegrist, A. : Solidité et stabilité des constructions (surcharges). J. Construction Suisse romande, 30 (1950) 18, septembre, p. 1052-1053.

Coefficient de sécurité. Surcharge due à la neige, surcharge due au vent. Surcharges accidentelles des planchers. Contraintes dues à la dilatation thermique. Théorie des probabilités de Lévy et Prot et de Torroja, théorie économique.

Suisse, E.P.U.L., Lausanne, 1955, N° 241.

691.576

Genin, G. : Qu'est-ce qu'une peinture au latex ? J. Construction Suisse romande, 30 (1955) 19, octobre, p. 1093-1097.

Aperçu rapide des pays producteurs de matières premières nécessaires à la fabrication de la peinture au latex. Composition d'une peinture au latex. Le choix des pigments dans la préparation des peintures au latex. Préparation des peintures au latex.

Suisse, E.P.U.L., Lausanne, 1955, N° 242.

691.576

Le **vernissage** des boiseries naturelles. J. Construction Suisse romande, 30 (1955) 19, 20, octobre, p. 1098-1102, 1163-1164.

Le bouche-pores. Le vernissage du bois naturel. Les cires, l'encaustiquage. Préparation, application. Mise à nu de boiseries à vernir. Emploi des décapants neutres. Enlèvement de l'encaustique.

Suisse, E.P.U.L., Lausanne, 1955, N° 243.

679.5 : 691

Joliet, F. : Définition, mise en œuvre, propriétés des matières plastiques. 7 fig., J. Construction Suisse romande, 30 (1955) 20, octobre, p. 1152-1158.

Définition, les matières thermoplastiques et les matières thermo-durcissables. Méthodes de mise en œuvre. Les désagréments des plastiques, leur comportement à la chaleur, leur manque de rigidité. Les matériaux dits « Sandwich ».

Suisse, E.P.U.L., Lausanne, 1955, N° 244.

691.576

L'**entretien** des brosses et des pinceaux. J. Construction Suisse romande, 30 (1955) 20, octobre, p. 1164-1166.

Etude de la nature des soies et des dangers les plus fréquents qui les menacent. Règles fondamentales à observer pour l'utilisation et l'entretien des brosses et des pinceaux.

Suisse, E.P.U.L., Lausanne, 1955, N° 245.

CITERNES BORSARI

*Stockage rationnel de l'essence
du mazout et de l'huile Diesel*

en réservoirs en béton armé à revêtement de verre
pour le commerce, l'industrie, les immeubles et villas

**Sécurité absolue
contre la rouille et la corrosion
Aucun entretien**

RÉFÉRENCES DE PREMIER ORDRE

BORSARI & Cie, Zollikon-Zurich

MAISON FONDÉE
EN 1873

TÉLÉPHONE (051)
24 96 18

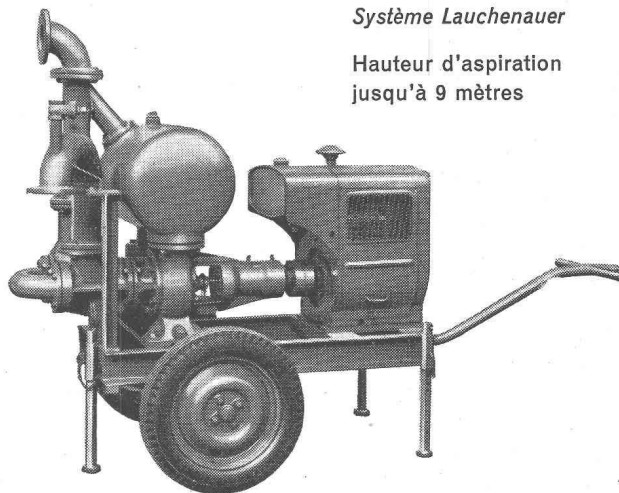
Pompes pour Entrepreneurs

ACHAT ET LOCATION

à amorçage automatique,
sans soupapes

Système Lauchenaue

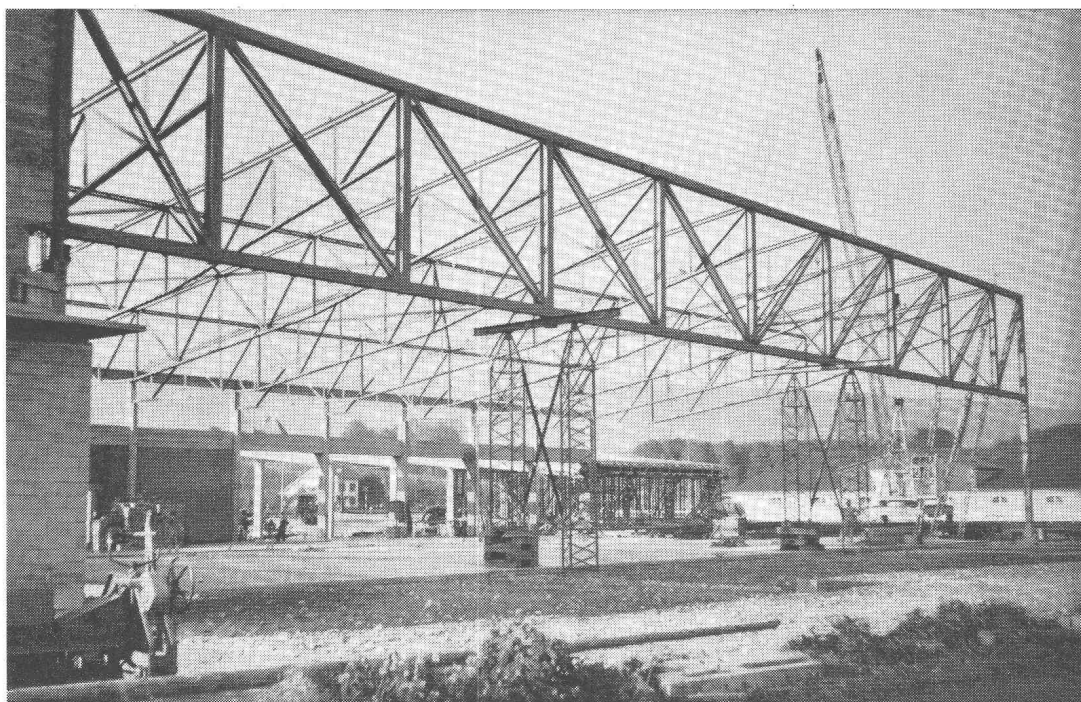
Hauteur d'aspiration
jusqu'à 9 mètres



Débits de 1 à 500 litres/seconde. — *Pas de soupape de pied, ni de clapet dans la tubulure d'aspiration.* — *Aucune pompe à vide de secours.* — *Réamorçage automatique immédiat, même si de l'air est entré dans le tuyau d'aspiration.* — *Pas de surfaces de contact à frottement et s'usant; par conséquent pas de contretemps même pour l'élévation de la boue, du sable ou du gravier.*

**Ateliers
de Constructions sur Sihl S. A.**

Fondés en 1871 - Tél. (051) 23 35 14 **ZURICH**



Hangar pour avions (Transair S. A., Colombier)

ZWAHLEN & MAYR S. A.

CONSTRUCTIONS MÉTALLIQUES

LAUSANNE

L'ENSEMBLIER DE VOTRE CUISINE...

8, Rue de Rive

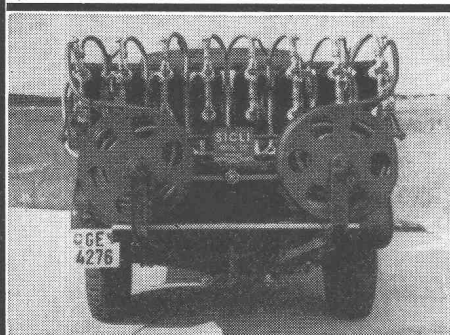
BORNET S. A.

Genève — Téléphone (022) 2502 50

... ET AGENCE OFFICIELLE **WESTINGHOUSE**

ÉLECTRICITÉ — TÉLÉPHONE — EAU — GAZ — MACHINES A LAVER — FRIGORIFIQUES

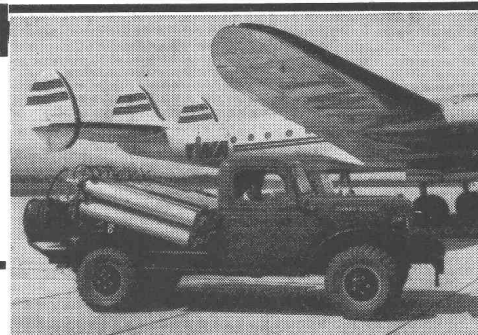
MATÉRIEL **SICLI** INCENDIE



4, rue Petitot, Genève, tél. (022) 251212

Tous types d'extincteurs en vente ou en location, entretenus et contrôlés, tout matériel de lutte contre le feu, moto-pompes, habits, installations fixes au gaz carbonique et au brouillard d'eau

A l'aéroport de Cointrin, camion **SICLI** avec 16 bouteilles CO₂ 30 kg.



WANNER & C^{ie}

Serruriers-constructeurs



ont exécuté les portes
des grands hangars
de COINTRIN

29, TERRASSIÈRE - GENÈVE

A. KAECH

Technicien

- INSTALLATIONS TÉLÉPHONIQUES
- SIGNAUX LUMINEUX
- RECHERCHE DE PERSONNES
- HORLOGES ÉLECTRIQUES

Route de Lyon 45
Tél. (022) 33 51 30

GENÈVE

DOCUMENTATION GÉNÉRALE

Extraits d'articles de revues suisses et étrangères reçues par le « Bulletin technique » et déposées à la Bibliothèque de l'Ecole polytechnique de l'Université de Lausanne, Avenue de Cour 29, où elles peuvent être consultées.

N.B. — L'indice figurant en tête et à droite de chaque extrait est celui de la « Classification décimale universelle ».

Matériaux, Energie

- BT 2287 620.179.12 : 666.97
La résistance à la compression du béton. Sa mesure par la méthode d'auscultation dynamique. J. CHEFDEVILLE.
 Ann. Inst. techn. Bât. Trav. publ., 8 (1955) 91-92, juil.-août, p. 739-784, 26 fig. Sér.: Essais et Mesures, N° 33.

L'auteur précise par des essais de laboratoire la relation entre le module d'élasticité dynamique et la résistance à la compression obtenue par écrasement de cubes de béton. Différents ciments ont été essayés pour lesquels les résistances obtenues variaient entre 80 et 600 kg/cm², correspondant à des bétons vieux de 3 à 200 jours.

Cette recherche permet d'établir la relation entre module et résistance et de déterminer avec quelle précision la résistance à la compression pourra être déduite de la mesure non destructive du module sur les ouvrages en béton. L'ensemble des mesures a permis de suivre l'évolution du module d'élasticité dynamique et du coefficient de Poisson dynamique avec l'âge du béton, ainsi que l'allure de durcissement du béton.

Mécanique appliquée

- BT 2288 621.287
L'énergie des marées. R. GIBRAT.
 Bull. Centre Etudes Rech. Essais sci. Constructions Génie civil Hydraulique fluviale Liège (C.E.R.E.S.), 7 (1955), p. 455-516, 37 fig.

Vue d'ensemble du problème de l'utilisation de l'énergie des marées tel qu'il se présente actuellement en France: théorie des marées, caractéristiques des marées, cycles d'utilisation, avant-projets d'usines marémotrices, choix des avant-projets à retenir, disposition des machines, cycles d'ordres supérieurs, usine de la Rance, projets de Chausey et des Minquiers.

Electrotechnique

- BT 2289 621.313.12 (494)
Die Entwicklung im Bau von Grossgeneratoren in der Schweiz in den vergangenen 50 Jahren. H. PUPPIKOFER.
 Bull. Ass. suisse Electriciens, 46 (1955) 21, 15 oct., p. 989-998, 1015-1018, 26 fig.

Exposé, à l'aide de l'exemple de la construction des grands générateurs, du développement au cours des 50 dernières années et de l'état actuel du domaine de l'électrotechnique en Suisse. Dans ce développement apparaît également l'aménagement progressif des forces hydrauliques suisses qui démontre l'influence de l'Ecole polytechnique fédérale où nos ingénieurs ont trouvé la formation nécessaire à la réalisation de ces travaux.

Génie

- BT 2290 627.2 (64)
Ports marocains. DIVERS AUTEURS.
 Travaux, 39 (1955) 244, fév., p. 71-110, 71 fig.

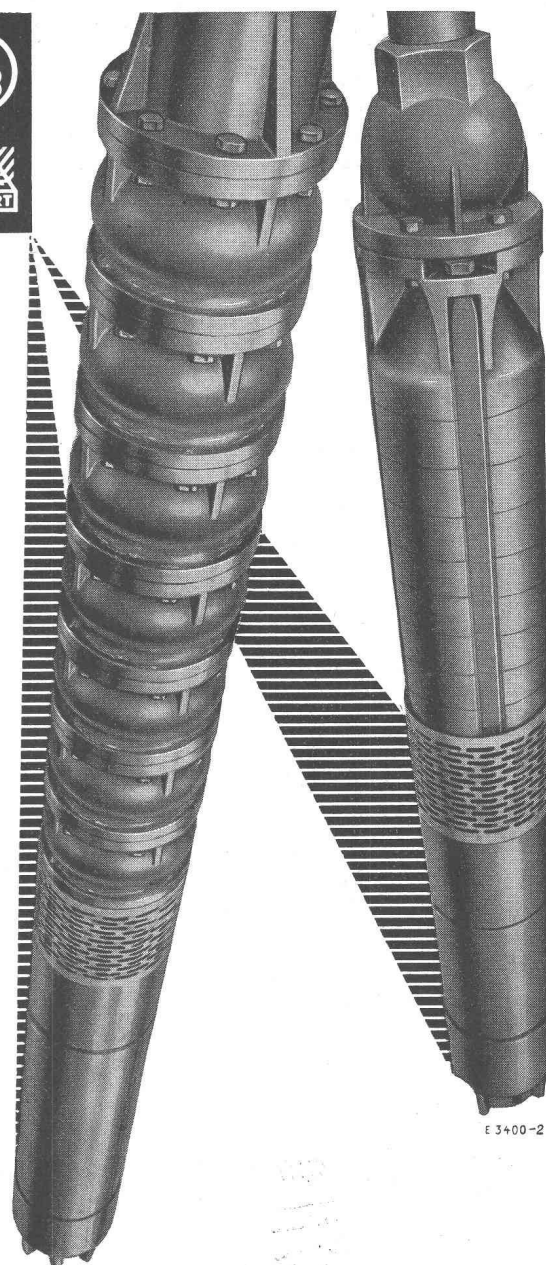
Description de divers travaux et études relatifs à quatre ports marocains: 1. *Port de Casablanca*: travaux de prolongement de la jetée Delure, construction du nouveau môle du bassin Delpit, nouvelle forme de radoub. — 2. *Port d'Agadir*: travaux d'extension du port. — 3. *Port de Safi*: emploi de blocs tétrapodes. — 4. *Port-Lyautey*: études sur modèle réduit.

Divers

- BT 2291 656.1.021 : 519.24
Le calcul des probabilités et la circulation des véhicules sur une chaussée à deux voies. A. SCHUHL.
 Ann. Ponts et Chaussées, 125 (1955) 5, sept.-oct., p. 631-663, 8 fig.

La limite de capacité d'une route est atteinte lorsque les pertes économiques occasionnées par la congestion du trafic dépassent les dépenses qu'entraînerait l'élargissement de cette route. Le ralentissement résultant de la congestion du trafic est donc une donnée importante.

L'auteur le calcule à partir des données statistiques fournies par les courbes de répartition du « Highway Capacity Manual ». Il examine s'il n'y aurait pas une loi de répartition des véhicules dans un intervalle donné de temps (ou d'espace) qui puisse fournir des résultats plus voisins de la réalité que la loi de Poisson. Il propose une loi qui fournit des réponses simples aux diverses questions posées par l'étude des dépassements sur une route à deux voies. Il examine les écarts entre étude théorique et résultats expérimentaux.



E 3400-2

GROUPES MOTO-POMPES IMMERGÉS

pour débits jusqu'à 1200 m³/h
 et hauteurs de refoulement jusqu'à 200 m
 Moteurs d'entraînement jusqu'à 600 CV

BUREAU DE VENTE

KSB ZURICH SA
 BECKENHOFSTRASSE 72 TÉLÉPHONE (051) 282518

MANUFACTURE de Produits Céramiques et Réfractaires S.A. LAUSEN

PRODUITS RÉFRACTAIRES : BRIQUES, PLANELLES, DALLES, MORTIER, MOUFLES, CREUSETS

Briques Klinker pour façades - Planelles Klinker pour carrelages - Briques de parement

TUYAUX EN GRÈS, AUGES, CUVES - BRIQUES ÉMAILLÉES

Visitez notre exposition permanente Schweizer Bau-Centrale, Zurich 1, Talstrasse 9. (Entrée libre)

BREVETS D'INVENTION

A. BUGNION

Physicien diplômé de l'Ecole Polytechnique fédérale
Ancien élève de l'Ecole supérieure d'Electricité à Paris
Ancien expert à l'Office fédéral de la Propriété intellectuelle

GENÈVE 20, rue de la Cité

LAUSANNE 12, rue Mauborget

Jour de réception : jeudi après midi

LA CHAUX-DE-FONDS 66, rue Léopold-Robert

Jour de réception : mardi après-midi

reymond

Ateliers de photogravure

19, Avenue Vinet LAUSANNE Tél. 24 69 61

..... à votre service pour l'exécution parfaite et rapide de vos

clichés



Tubes et plaques en plastique

SYMALEN

SYMALEN - Tubes et plaques
flexibles en polyéthylène

SYMADUR - Tubes et plaques
rigides en CPV

Accessoires tel que raccords, ro-
binetterie, fil à souder, etc.

Main courante SYMAFLEX

30 dépositaires en Suisse

Représentation générale pour la Suisse:

NOTZ

NOTZ & CO. SA. BIENNE 1

Département des matières plastiques

Tél. 032 2 55 22



Les burins de tour
garantissent un rendement
supérieur constant

Faites confiance au spécialiste et à son
expérience de plusieurs décades

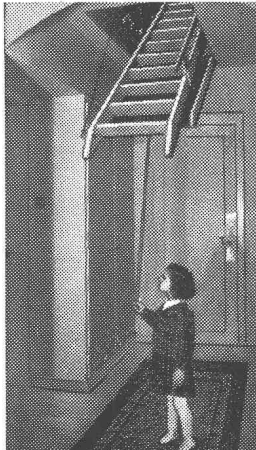
EDOUARD IFANGER, USTER Tél. (051) 96 92 60

DUPUIS & C^{IE}
photogravure
CLICHÉS DESSINS PHOTOS
Lausanne Cheneau-de-Bourg 3 Tél. 23 39 23

BREVETS D'INVENTION
MARQUES - MODÈLES - EXPERTISES
TRADUCTIONS

EDMOND LAUBER
Ingénieur diplômé de l'Ecole Polytechnique Fédérale
Ancien ingénieur chef-constructeur de la
Société Alsacienne de Constructions Mécaniques, à Belfort
Ex-professeur au Technicum du Locle
Membre de la Société Suisse de Chronométrie
et de la Société Chronométrique de France

RENDEZ-VOUS SUR PLACE
2, rue de l'Ecole de Chimie GENÈVE Tél. (022) 25 31 88



**Escaliers mobiles
et échelles mobiles**
«SIEBER»
LUCERNE
Halde Tél. (041) 20455
Monteur - représentant :
J. SIEGRIST
LAUSANNE
Bd de Grancy 8 Tél. (021) 263522

ALUCROM

La peinture de base anti-rouille universelle
se distingue par sa résistance exception-
nelle aux intempéries, la chaleur et les ré-
actions chimiques. Avantageux par sa du-
reté et son adhérence.

bacher
BACHER S.A. REINACH - BALE



Commande
automatique électrique

d'installations
de chauffage
de ventilation
frigorifiques
de conditionnement d'air
de pompes

par Interrupteurs horaires
Horloges à contacts
Interrupteurs à distance
Interrupteurs de pression
Interrupteurs à flotteur
Régulateurs de température
Régulateurs d'humidité
(humidostats)
Vannes motorisées
Vannes à électro
Commandes motrices
de clapets d'air

Demandez nos catalogues

SAUTER
Fabrique d'Appareils Electriques Fr. Sauter S. A. à Bâle

DOCUMENTATION DU BATIMENT

CENTRE NATIONAL SUISSE / BIBLIOTHÈQUE NATIONALE SUISSE, BERNE

691.55

Chemist, A. : Durcir le plâtre. J. Construction Suisse romande, 30 (1955) 20, octobre, p. 1169-1170.

Utilité du durcissement. Nécessité de durcir le plâtre lors du gâchage. Les différentes sortes d'adjuvants durcissants. Durcissement du plâtre après prise et séchage. Choix des méthodes.

Suisse, E.P.U.L., Lausanne, 1955, N° 246.

624.057.65 : 69.057.65

Les **cintres** Cruciani. 4 fig., J. Construction Suisse romande, 30 (1955) 20, octobre, p. 1171-1173.

Application en Italie des cintres en bois. Théorie. Exemple. Suisse, E.P.U.L., Lausanne, 1955, N° 247.

666.97

Traitement du béton frais. J. Construction Suisse romande, 30 (1955) 20, octobre, p. 1174-1175.

Technique américaine du bétonnage, traitement par arrosage, à la vapeur et par « sealing compound ». Avantages et inconvénients de ces divers modes de traitement.

Suisse, E.P.U.L., Lausanne, 1955, N° 248.

531.2 : 72

Humbert, M. La statique, nécessaire instrument de l'architecte. Bull. techn. Suisse romande, 81 (1955) 19-20, 24 septembre, p. 292-294.

La statique dans le programme des cours des Ecoles d'architecture. Les objections contre l'introduction de cette branche dans les programmes. Discussion de ces objections. Le travail de l'architecte et l'importance de la connaissance de la statique dans l'établissement des projets.

Suisse, E.P.U.L., Lausanne, 1955, N° 249.

711.583 (494.42)

Marais, A. : Faut-il étendre les zones urbaines de Genève ? Bull. techn. Suisse romande, 81 (1955) 19-20, 24 septembre, p. 302-304.

Problème de l'aménagement total des zones urbaines existantes. Examen des conditions dans lesquelles ces aménagements sont effectués. Bases légales cantonales. Etude de certains quartiers. Recherche d'un aménagement favorisant en même temps la construction de logements économiques.

Suisse, E.P.U.L., Lausanne, 1955, N° 250.

711.73

Deriaz, J.-J. : La traversée des villes suisses par les autoroutes. 5 fig., Bull. techn. Suisse romande, 81 (1955) 19-20, 24 septembre, p. 304-308.

Position du problème de la construction de ces autoroutes. La défense des sites. Les routes express en banlieue. Artère unique en ville. Carrefours espacés. Situation dans la ville de Genève.

Suisse, E.P.U.L., Lausanne, 1955, N° 251.

626.1 (494)

Kuntschen, F. : Les problèmes de navigation intérieure en Suisse. 3 fig., Bull. techn. Suisse romande, 81 (1955) 19-20, 24 septembre, p. 308-313.

Réactions en Suisse soulevées par le problème des voies navigables. Vue d'ensemble sur la situation actuelle et les perspectives qui s'ouvrent dans ce domaine. Le Rhin et le Rhône. Le Tessin, la Reuss, la Tresa, l'Aar, la Limmat. La législation en Suisse à ce sujet. Le canal transhelvétique.

Suisse, E.P.U.L., Lausanne, 1955, N° 252.

725.24 (494.44)

Kalbermatten, G. de ; Burri, F. : Problèmes relatifs à l'étude d'une chambre forte en béton armé. 3 fig., Bull. techn. Suisse romande, 81 (1955) 21-22, 20 octobre, p. 428-430.

Quelques considérations techniques qui sont à la base de l'étude de la chambre du trésor du nouvel immeuble de la Banque cantonale du Valais, à Sion. Les divers degrés de sécurité. Différents ouvrages pour la garde des biens. Moyens d'effraction contre lesquels il faut lutter, le marteau et la broche, le marteau pneumatique, le chalumeau, les moyens chimiques, le forage thermique des bétons.

Suisse, E.P.U.L., Lausanne, 1955, N° 253.

697.92 : 628.83

Caille, Ch. : La distribution régulière de l'air sortant latéralement d'un canal de ventilation. 10 fig., Bull. techn. Suisse romande, 81 (1955) 21-22, 20 octobre, p. 430-433.

Application du phénomène aérodynamique connu sous le nom d'effet Coanda, dans le problème de la climatisation des locaux de fabrication. Résultats de mesures faites au laboratoire de la Maison Sulzer Frères. Le cas du canal de ventilation.

Suisse, E.P.U.L., Lausanne, 1955, N° 254.

697.94

Voegeli, H. : Le conditionnement d'air dans les grands bâtiments commerciaux et administratifs. 8 fig., Bull. techn. Suisse romande, 81 (1955) 21-22, 20 octobre, p. 433-436.

But du conditionnement d'air. L'installation conventionnelle. L'installation « Jettair » à haute pression.

Suisse, E.P.U.L., Lausanne, 1955, N° 255.

727.1 (494.45)

Loup, R. ; Roux, L. : Collège de La Sallaz, à Lausanne. 18 fig., Bull. techn. Suisse romande, 81 (1955) 21-22, 20 octobre, p. 441-448.

Situation du nouveau collège. Description de l'éclairage, de l'aération, du chauffage et de l'acoustique. Description de l'ensemble des bâtiments, classes pour écoles enfantines et écoles primaires, de la conciergerie, des vestiaires.

Suisse, E.P.U.L., Lausanne, 1955, N° 256.

727.4 : 63 (494.45)

Virieux, Ed. : L'Ecole cantonale d'agriculture de Grange-Verney. 12 fig., Bull. techn. Suisse romande, 81 (1955) 21-22, 20 octobre, p. 448-450.

Quelques considérations sur l'aspect général de cette école, sur le terrain. Bref aperçu des éléments décoratifs.

Suisse, E.P.U.L., Lausanne, 1955, N° 257.

726.5 (494.45)

Brugger, F. : Temple de La Chiésaz sur Vevey, restauration intérieure, 1950-1951. 5 fig., Bull. techn. Suisse romande, 81 (1955) 21-22, 20 octobre, p. 451-452.

Considérations sur les problèmes que doit résoudre un architecte pour la construction d'une église, et en particulier pour une restauration. Problèmes particuliers que posait la restauration de cette église de La Chiésaz.

Suisse, E.P.U.L., Lausanne, 1955, N° 258.

726.5 (494.45)

Brugger, F. : Projet d'un temple à Roche. 4 fig., Bull. techn. Suisse romande, 81 (1955) 21-22, 20 octobre, p. 453-454.

Conception du temple d'aujourd'hui qui doit témoigner de la jeunesse éternelle de la foi chrétienne ; nécessité de coordonner la destination et la forme du temple. Description de ce temple de Roche, ayant comme base de plans une forme géométrique, l'hexagone, couvert d'une pyramide à six faces.

Suisse, E.P.U.L., Lausanne, 1955, N° 259.

AÉROPORT DE COINTRIN

PISTES EN BÉTON

(CONSTRUCTION)

HANGARS

(PROJET & CONSTRUCTION)

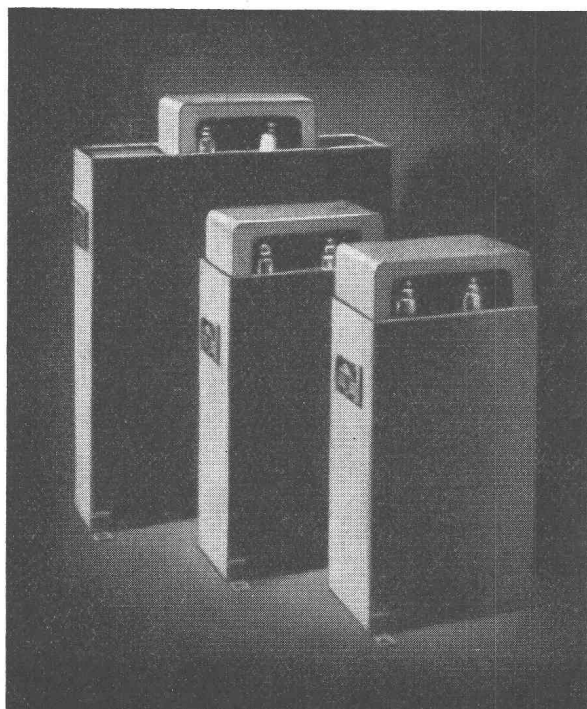
SOCIÉTÉ ANONYME

CONRAD ZSCHOKKE

42, rue du XXXI Décembre
GENÈVE



Alfred Escherstrasse 57
ZURICH



CONDENSATEURS

pour l'amélioration du $\cos \varphi$

Eléments normalisés :

tension de service 220 à 550 V ~

puissance par élément jusqu'à

15 kVar

Dimensions réduites

Condensateurs de tous genres

pour toutes les applications

CONDENSATEURS FRIBOURG S. A.

DOCUMENTATION DU BATIMENT

CENTRE NATIONAL SUISSE / BIBLIOTHÈQUE NATIONALE SUISSE, BERNE

725.51 (494.42)

Grosgrün, C. : La clinique ophtalmologique de Genève. Agrandissements et transformations. 9 fig., Bull. techn. Suisse romande, 81 (1955) 21-22, 20 octobre, p. 455-457.

Historique de cette clinique. Son but. Organisation générale des travaux. Description de l'ensemble des bâtiments. Suisse, E.P.U.L., Lausanne, 1955, N° 260.

725.51 (494.45)

Gonin, R. : Agrandissement et transformations de l'Hôpital ophtalmique de Lausanne. 6 fig., Bull. techn. Suisse romande, 81 (1955) 21-22, 20 octobre, p. 458-460.

Eléments dont doit tenir compte l'architecte dans un projet d'agrandissement et de transformation, et plus particulièrement dans le cas de cet hôpital. Organisation fonctionnelle de la polyclinique, groupe opératoire. Cuisine centrale, chaufferie à distance, chambres, bureaux, ventilation, isolations, installations électriques. Programme et réalisation des travaux. Budget.

Suisse, E.P.U.L., Lausanne, 1955, N° 261.

725.71 (494.43)

Calame, Ed. : Une auberge au Clos-de-Serrières (Neuchâtel). 7 fig., Bull. techn. Suisse romande, 81 (1955) 21-22, 20 octobre, p. 461-462.

Situation de cette auberge. Les matériaux : murs en béton et briques, dalles en béton armé, isolations en plaques de liège. Murs extérieurs crépis et peints. Tailles en similit-granit meulé. Coût du bâtiment.

Suisse, E.P.U.L., Lausanne, 1955, N° 262.

725.4 : 621.3 (494.42)

Payot, L. : Agrandissements de la S. A. des Ateliers de Sécheron. 7 fig., Bull. techn. Suisse romande, 81 (1955) 21-22, 20 octobre, p. 462-464.

Description du terrain, et situation des halles. Halle I dont l'infrastructure est réservée dans sa quasi-totalité à la centrale d'énergie. Halle II, qui renferme les magasins. Eclairage et disposition des couleurs.

Suisse, E.P.U.L., Lausanne, 1955, N° 263.

725.2 (494.34)

Stücheli, W., arch. : L'immeuble d'affaires « Zur Bastei », Zurich. (*Geschäftshaus « Zur Bastei » in Zürich.*) 12 fig. Werk 42 (1955) 10, p. 301-305.

Immeuble de neuf étages au lieu de douze prévus à l'origine. Ossature en béton armé ; revêtement de la façade en plaque de verre ; toiture terrasse accessible et très bien aménagée. Suisse, Ecole d'architecture de l'Université de Genève, 1955, N° 264.

725.31 (494.34)

Hilfiker, H. : Toitures de quais à Winterthur-Grüze. (*Die Bahnsteigdächer in Winterthur-Grüze.*) 12 fig., Werk 42 (1955) 10, p. 315-320.

Toitures remarquables par la conception des formes et la technique de construction. La marquise a 90 m de longueur, portée par trois piliers seulement. Poutre-maitresse en tube de tôle mince ; aménagement à l'intérieur des piliers.

Suisse, Ecole d'architecture de l'Université de Genève, 1955, N° 265.

725.232 : 728.28 (494.23)

Gfeller, A., arch. : Immeuble-tour à Bâle. (*Hochhaus Steinentor in Basel.*) 3 fig., Werk 42 (1955) 10, p. 306.

Construction de treize étages : immeuble d'affaires à proximité de la gare centrale et du centre de la ville de Bâle. Le plus haut bâtiment de la cité.

Suisse, Ecole d'architecture de l'Université de Genève, 1955, N° 266.

725.23 (494.23)

Baur, H., arch. : Bâtiment d'administration de « La Bâloise », Compagnie d'assurances contre les risques de transports. (*Verwaltungsgebäude der Basler Transport- und Versicherungsgesellschaft in Basel.*) 3 fig., Werk 47 (1955) 10, p. 307. Immeuble de huit étages, plus attique. Ossature béton armé ; revêtement en marbre des murs latéraux et des faces de poteaux. Fenêtres métalliques.

Suisse, Ecole d'architecture de l'Université de Genève, 1955, N° 267.

728.72 (494.5)

Sidler, O., arch. : La maison d'un architecte au-dessus du lac Majeur. (*Wohnen über dem Lago Maggiore.*) 8 fig. Das Ideale Heim 25 (1955) 10, p. 439-442.

L'orientation est déterminée par les rochers et l'exposition des vents. Conception très libre. Caractère rustique : pierre et bois.

Suisse, Ecole d'architecture de l'Université de Genève, 1955, N° 268.

728.13 (494.23)

Lohner, M., arch. : Coopérative d'habitation « Schlobhof », à Burningen près de Bâle. (*Wohnbaugenossenschaft « Schlobhof », Burningen bei Basel.*) 2 fig. Das Wohnen 30 (1955) 10, p. 339-340.

Construction traditionnelle : murs porteurs, planchers béton armé, charpente en bois et couverture en tuiles du Jura. Logement économique.

Suisse, Ecole d'architecture de l'Université de Genève, 1955, N° 269.

712

Walder, H. ; Doebeli, H., arch. : Construction de terrasses. (*Vom Bauen auf Landschafts-Terrassen.*) 3 fig. Das Ideale Heim 29 (1955) 9, p. 363-365.

Aménagement de terrasses sur un plan horizontal. Corps de bâtiments et jardins se complètent ; le jardin pénètre à l'intérieur.

Suisse, Ecole d'architecture de l'Université de Genève, 1955, N° 270.

725.35 : 725.38 (494.28)

Hänny, H. ; Brantschen, E., arch. : Garages des P.T.T. et magasins du télégraphe et du téléphone à Saint-Gall. (*P.T.T.-Garagen und T.T.-Magazine in St. Gallen.*) 9 fig., Werk 42 (1955) 10, p. 311-314.

On a créé deux installations séparées. 1° Garage et atelier de réparations. 2° Les dépôts de téléphone avec bureaux. Manutention et locaux pour la théorie. Trois bâtiments concentrent les diverses fonctions. Le garage sur deux plans : sous-sol pour quatre-vingts voitures légères, et rez-de chaussée pour trente voitures lourdes.

Suisse, Ecole d'architecture de l'Université de Genève, 1955, N° 271.

725.38 (494.28)

Brantschen, E., arch. : Agrandissements du « Central-Garage », Saint-Gall. (*Erweiterung der Central-Garage in St. Gallen.*) 7 fig., Werk 42 (1955) 10, p. 308-310.

Problème de la circulation posé par la situation de ce garage à un carrefour. Nouvelle partie comporte deux étages sur rez-de-chaussée, avec place pour 250 voitures. Sortie unique pour l'ancienne et la nouvelle construction.

Suisse, Ecole d'architecture de l'Université de Genève, 1955, N° 272.

691.7 : 728.28 (73)

Trente-six étages en aluminium. 8 fig. Construire (1955) 86, sept., p. 16-19.

Immeuble de la « Federal national Bank » à Dallas (Texas). Edifice construit sur six étages en sous-sol, soit vingt-trois mètres de fouille, et se compose d'une tour et d'une aile. Murs-rideaux en tôle d'aluminium. Revêtements des murs extérieurs en aluminium.

Suisse, Ecole d'architecture de l'Université de Genève, 1955, N° 273.

Asphaltages — Linoléums
Parquets de liège
Sols en caoutchouc
Plaques d'asphalte — Armstrong-tile

**Percegnoud
Gicoud** S.A.

LAUSANNE - MALLEY

Avenue du Chablais 37 Tél. 24 39 01



Pièces, groupes
appareils complets
pour l'aviation

Bestandteile
Gruppen
Komplette Apparate
für die Aviatik

STOPPANI

STS

SCHWEIZER. TECHNISCHE STELLENVERMITTLUNG
SERVICE TECHNIQUE SUISSE DE PLACEMENT
SERVIZIO TECNICO SVIZZERO DI COLLOCAMENTO
SWISS TECHNICAL SERVICE OF EMPLOYMENT

ZÜRICH, Lutherstrasse 14 (près Stauffacherplatz)
Tél. (051) 23 54 26 — Télégr. STSINGENIEUR ZÜRICH

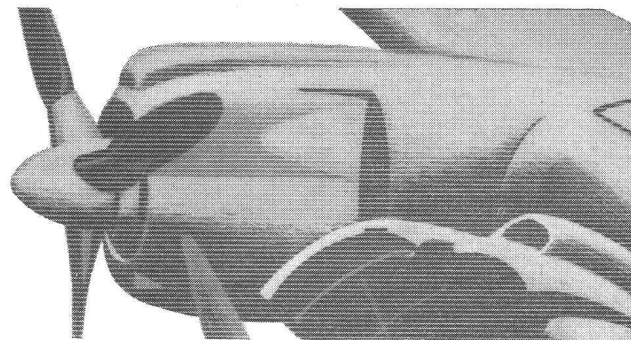
Emplois vacants :

Section industrielle

277. *Installateur.* Installations sanitaires. Entreprise suisse. Lima/Pérou.
279. *Ingénieur ou technicien mécanicien.* Machines textiles. Suisse allemande.
281. *Technicien et dessinateur constructeur.* Dessins de constructions et d'atelier. Organisation internationale. Suisse romande.
283. *Ingénieur ou technicien électricien.* Installations de télécommande et télé-enregistreur pour usines hydrauliques et alimentation d'eau, de préférence candidat de langue maternelle française. Suisse centrale.
285. *Ingénieur.* Spécialiste des frigorifiques. Apté à diriger un département aux colonies. Age max. : 35 ans. Bonne connaissance de l'anglais. Importante firme belge. Congo belge.
287. *Dessinateur constructeur.* Suisse centrale.
289. *Dessinateur constructeur.* Zurich.
291. *Dessinateur.* Ventilation ou chauffage central. Canton de Zurich.
293. *Ingénieur et technicien.* Machines-outils. Bonnes connaissances d'anglais. Rédaction en Suisse d'offres, de la correspondance avec la clientèle et fournisseurs, etc. Vente, service de clientèle et mise au point des machines en Extrême-Orient. Grande société commerciale suisse.
295. *Technicien mécanicien.* Assistant de chef de fabrication. Verrerie en Suisse.
- Sont pourvus les numéros, de 1955 : 613 ; 1956 : 139, 211, 239.

Section du bâtiment et du génie civil

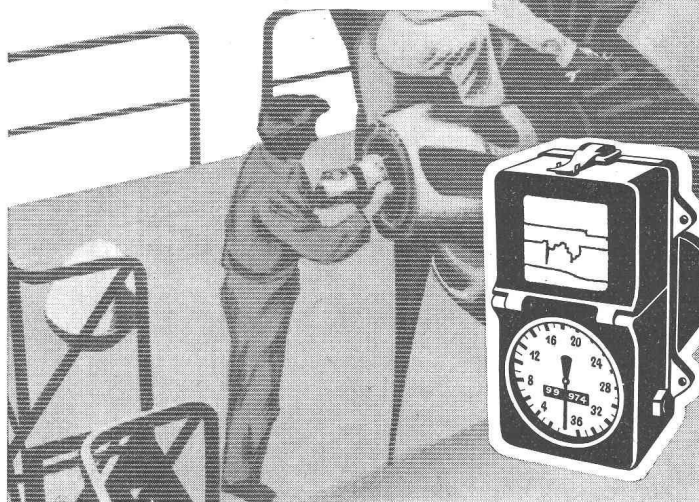
568. Jeune *architecte.* Bureau d'architecture. Suisse romande.
570. *Technicien en béton armé ou en génie civil.* Béton armé. Bureau d'ingénieur. Zurich.
574. *Technicien en génie civil.* Construction de routes. En outre, *dessinateur-géomètre.* Administration cantonale. Suisse orientale.



Les **MOTOGRAFES** augmentent la sécurité aérienne

PERAVIA S.A. BERNE

INSTRUMENTS DE BORD ET APPAREILS
POUR L'AÉRONAUTIQUE



576. *Ingénieur ou technicien en génie civil.* Tunnels, direction de chantiers importants, chemin de fer. Zurich.

582. Jeune *ingénieur ou technicien en génie civil*, évent. *dessinateur.* Bureau d'ingénieur. Saint-Gall.

588. *Ingénieur civil.* Béton armé. Bureau d'ingénieur. Lausanne.

590. *Ingénieur civil.* Ouvrages hydrauliques. Importante société. Bruxelles.

592. Un ou deux *ingénieurs.* Calcul et étude d'ouvrages en béton armé, travaux publics, constructions industrielles, etc. Un ou deux *techniciens* ayant fait, si possible, leur apprentissage de dessinateur et connaissant les calculs courants d'ouvrages en béton armé, pouvant construire et dessiner. Deux ou trois *dessinateurs*, coffrage et armatures, susceptibles de faire, le cas échéant, des métrés. Contrats de stagiaire pour un an, peuvent être prolongés de six mois. Bureau d'ingénieur et entreprise de travaux publics. Paris.

600. *Architecte ou techniciens en bâtiment.* Bureau d'architecture. Genève.

602. *Architecte ou technicien en bâtiment.* Certaine pratique. Bureau d'architecture. Genève.

608. *Dessinateur constructeur.* Constructions métalliques légères. Atelier à Zurich.

616. *Architecte ou technicien en bâtiment.* Bureau et chantier. Langue italienne nécessaire. Bureau d'architecture. Canton du Tessin.

618. Jeune *ingénieur civil.* Projets d'usines hydro-électriques. En outre, *ingénieur stagiaire.* En outre, *dessinateur.* Entreprise électrique. Suisse allemande.

620. *Ingénieur civil.* Acier ou béton armé, expérience en construction en bois. En outre, *dessinateur.* Contrat d'un an au moins, après trois mois d'essai. Voyage aller payé. Possibilité de se présenter en Suisse. Grande entreprise pour constructions en bois. Canada.

Sont pourvus les numéros, de 1955 : 64, 68, 84, 112, 144, 174, 200, 234, 244, 334, 692, 1264, 1288 ; de 1956 : 52, 146, 162, 444.

Ingénieur civil dipl.

2 ½ ans pratique usines hydro-électriques et béton armé, désirant changer de situation, cherche emploi intéressant.

Ecrire sous chiffre **T 60 536 X, Publicitas, Genève.**



Notre Direction générale cherche pour la division des usines électriques (section de l'économie électrique) un

technicien - électricien

ayant fait des études complètes dans un technicum, connaissant les langues française et allemande et étant apte à traiter des problèmes d'économie électrique.

S'adresser par lettre autographe à la **Direction générale des CFF à Berne**, pour le 6 août 1956 au plus tard, en indiquant les prétentions de salaire.

On recherche

Ingénieur civil diplômé

pour études générales et de détail d'aménagements hydro-électriques.

Faire offres détaillées au **Bureau d'études Dr. Ing. Lombardi et Ing. Gellera, Locarno**.

La Direction des Travaux publics de la Ville de La Chaux-de-Fonds

recherche pour entrée en fonctions immédiate

un dessinateur en génie civil

Traitement à convenir.

Faire offre manuscrite avec curriculum vitae à la **Direction des Travaux publics**, 18, rue du Marché, La Chaux-de-Fonds.

Bureau technique de Lausanne cherche

ingénieur civil dipl.

ayant 1 à 2 ans de pratique. Deviendra collaborateur intéressé. Béton armé, génie civil, épuration des eaux. Place de longue durée.

Ecrire sous chiffre **AS. 81168 L**, aux **Annonces Suisses S. A. « ASSA »**, Lausanne.

GENERAL MOTORS SUISSE S. A. Bienne

Quel technicien de langue maternelle française possédant des connaissances d'allemand, d'anglais et si possible d'italien serait prêt à entrer au team-work de notre «Ecole de Service» comme

Instructeur technique

Ce poste intéressant et bien rémunéré est offert au candidat ayant une formation théorique et pratique approfondie dans l'industrie automobile.

Les offres détaillées avec copies de certificats et prétentions de salaire sont à adresser (Réf. SD) au

Chef du Personnel
de la

General Motors Suisse S. A.
Bienne



ÉCOLE POLYTECHNIQUE DE L'UNIVERSITÉ DE LAUSANNE

L'Ecole d'ingénieurs prépare aux carrières d'ingénieur civil, d'ingénieur mécanicien, d'ingénieur électricien (courant fort et courant faible), d'ingénieur physicien, d'ingénieur chimiste et de géomètre.

La durée normale des études dans les divisions de génie civil, de mécanique, d'électricité et de physique est de huit semestres (épreuves pratiques du diplôme au neuvième semestre); cette durée est de sept semestres dans la division de chimie (épreuves pratiques du diplôme au huitième semestre) et de cinq semestres pour les géomètres (épreuves du diplôme suivant règlement spécial).

L'Ecole d'architecture et d'urbanisme prépare à la carrière d'architecte.

La durée normale des études est de sept semestres; l'examen final du diplôme se fait au cours d'un huitième semestre, après un stage pratique d'une année dans un bureau d'architecte.

Début du semestre d'hiver: 15 octobre 1956.

Programmes et renseignements au Secrétariat, avenue de Cour 29, Lausanne. (Réception: de 9 à 11 h. 30.)

Bureau d'architectes, à Genève, cherche

dessinateur - technicien

en bâtiment.

Les offres avec curriculum vitae doivent être envoyées à
l'Atelier d'Architectes, 7, Cour Saint-Pierre, Genève.

Le propriétaire d'une entreprise de génie civil cherche

un ingénieur

comme chef de chantier, éventuellement comme partenaire
d'un chantier dans le canton du Valais.

Conditions: diplôme EPF ou EPUL, personnalité avec initiative
et bon caractère, longues années d'expérience dans la cons-
truction et la calculation de tunnels et souterrains pour
munitions.

Langues: français et allemand oral et écrit.

Les offres manuscrites, avec curriculum vitae et tous les
détails utiles sur l'activité antérieure, sont à adresser sous
chiffre **Z. C. 7474 à Mosse-Annonces, Zurich 23.**

Elles seront examinées personnellement par le propriétaire
avec la sécurité d'une absolue discrétion.

La Société générale pour l'industrie à Genève, 11, Stand

cherche à engager plusieurs

jeunes ingénieurs

pour études d'aménagements hydro-électriques et béton
armé.

Faire offres avec curriculum vitae, copies de certificats,
photo et indication des prétentions.

Technicien en génie civil

rentrant de l'étranger et ayant quelques années de pratique
dans entreprises et bureaux d'ingénieurs, cherche emploi à
Genève.

Ecrire sous chiffre **W 60 830 X, Publicitas, Genève.**

Ingénieur civil

Plusieurs années d'expérience en Suisse allemande, cherche
situation en Suisse romande.

Offres sous chiffre **J 13555 Z à Publicitas Zurich 1**

LA DIRECTION GÉNÉRALE DES P.T.T., A BERNE
cherche

un électrotechnicien

pour l'émetteur national de Monte-Ceneri.

Nous demandons: Diplôme d'un technicum suisse et un
à deux ans de pratique dans le domaine de la haute
fréquence ou de la construction des émetteurs d'ondes
ultra-courtes ou de télévision.

Nous offrons: Traitement de base de 9000 à 13 000 fr., y
compris l'allocation de renchérissement; augmentation
annuelle de 400 fr. A l'âge de 30 ans, le traitement
atteint environ 12 000 fr. Bonnes possibilités d'avance-
ment pour des techniciens capables.

Les offres de service, accompagnées des certificats concer-
nant les études faites et l'activité exercée, doivent être adres-
sées à la

**Division des téléphones et des télégraphes
de la Direction générale des P.T.T., à Berne.**

CONGO BELGE

Importante firme belge cherche pour ses services à
la Colonie

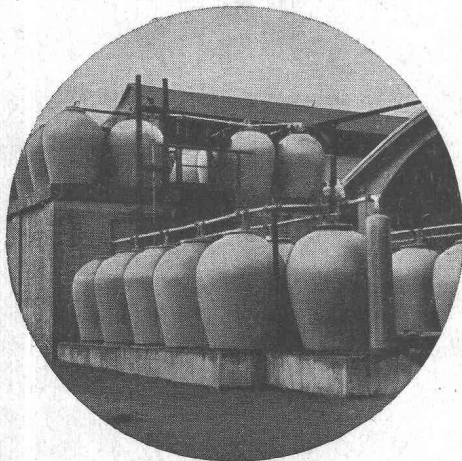
ingénieur

ayant comme spécialité le domaine

frigorigifique

apte à diriger techniquement et commercialement un
département frigidaire colonial. Maximum 35 ans.
Bonnes connaissances en français et connaissances
suffisantes en anglais.

Envoyer photo, curriculum vitae et prétentions à
**SEDEC, S. à r. l., Unilever House, 46, rue Mon-
toyer, à BRUXELLES.**



Récipients — Appareils — Tuyauteries — Revêtements
en **grès garanti anti-acide**

Grès chimique résistant aux acides.

Embrachite garanti résistant aux variations de températures jusqu'à 100° C.

Thermosile à haute conductibilité thermique.

Porcelaine et **Embrite** pour isolateurs à haute résistance électrique et mécanique pour l'industrie électrique.

Grès ordinaire pour le bâtiment et l'agriculture.

FABRIQUE DE GRÈS D'EMBRACH S. A.
EMBRACH (ZH)

Tél. (051) 96 23 21

L'Exposition permanente de la Construction

LAUSANNE, Place de la Gare 12 — Tél. 23 79 29

vous renseigne sur les nouveautés dans la construction

ENTRÉE LIBRE

150 EXPOSANTS

FONDERIE

PAUL PERRET & C^{IE} S. A.

Sébeillon 4 — Tél. (021) 24 48 48



Toutes pièces pour le bâtiment et le
génie civil en FONTE GRISE, BRONZE,
LAITON, PERALUMAN, etc. - Sablage

LAUSANNE

DUVOISIN, GROUX & C^{IE}

ENTREPRISES ÉLECTRIQUES, LAUSANNE

Avenue du Mont-d'Or
Téléphone 26 35 44

LIGNES HAUTE ET BASSE TENSION
STATIONS TRANSFORMATRICES
CABLES SOUTERRAINS

REPRÉSENTANTS POUR LA SUISSE ROMANDE DE LA S. A. DES CEMENTS ARMÉS CENTRIFUGÉS DE BODIO

GIOVANOLA FRÈRES S.A. MONTHEY

ateliers de constructions métalliques et mécaniques

PONT - CHARPENTES - CONDUITES FORCÉES - CHAUDRONNERIE - APPAREILS POUR L'INDUSTRIE
CHIMIQUE - TÉLÉ-SIÈGES ET TÉLÉ-SKIS