

**Zeitschrift:** Bulletin technique de la Suisse romande  
**Band:** 82 (1956)  
**Heft:** 14

## **Werbung**

### **Nutzungsbedingungen**

Die ETH-Bibliothek ist die Anbieterin der digitalisierten Zeitschriften auf E-Periodica. Sie besitzt keine Urheberrechte an den Zeitschriften und ist nicht verantwortlich für deren Inhalte. Die Rechte liegen in der Regel bei den Herausgebern beziehungsweise den externen Rechteinhabern. Das Veröffentlichen von Bildern in Print- und Online-Publikationen sowie auf Social Media-Kanälen oder Webseiten ist nur mit vorheriger Genehmigung der Rechteinhaber erlaubt. [Mehr erfahren](#)

### **Conditions d'utilisation**

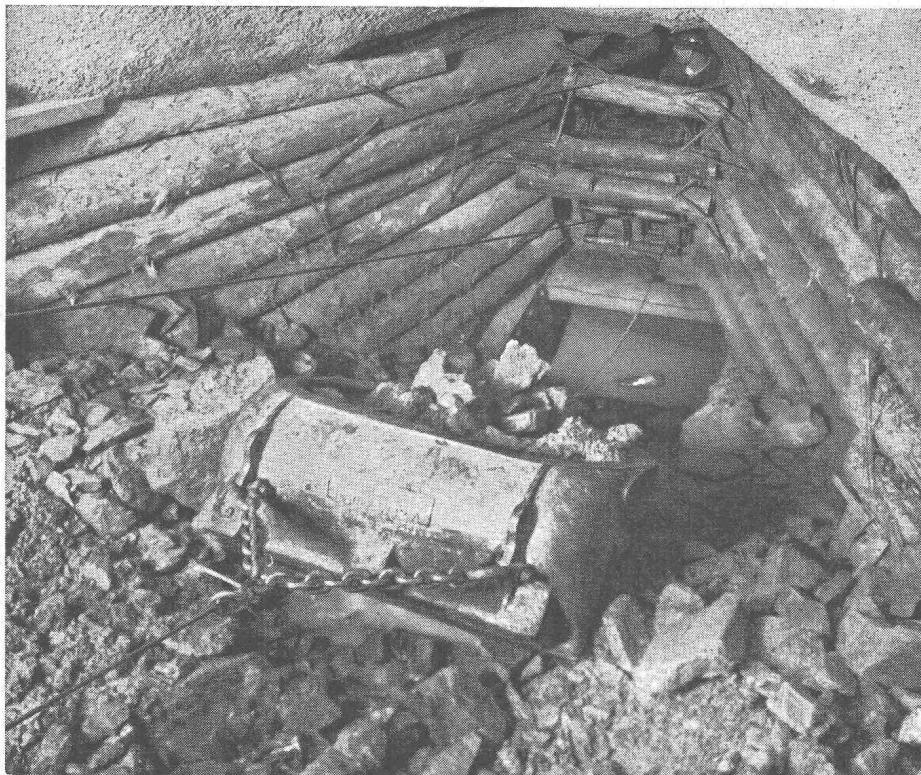
L'ETH Library est le fournisseur des revues numérisées. Elle ne détient aucun droit d'auteur sur les revues et n'est pas responsable de leur contenu. En règle générale, les droits sont détenus par les éditeurs ou les détenteurs de droits externes. La reproduction d'images dans des publications imprimées ou en ligne ainsi que sur des canaux de médias sociaux ou des sites web n'est autorisée qu'avec l'accord préalable des détenteurs des droits. [En savoir plus](#)

### **Terms of use**

The ETH Library is the provider of the digitised journals. It does not own any copyrights to the journals and is not responsible for their content. The rights usually lie with the publishers or the external rights holders. Publishing images in print and online publications, as well as on social media channels or websites, is only permitted with the prior consent of the rights holders. [Find out more](#)

**Download PDF:** 26.01.2026

**ETH-Bibliothek Zürich, E-Periodica, <https://www.e-periodica.ch>**



# JOY

Treuil de raclage à deux tambours JOY avec moteur à air comprimé de 25 CV et racloir JOY AMSCO en acier à haute teneur de manganèse en service au puits incliné du Consortium Lot 6, Schindler & Schmalz (Forces Motrices de la Gougra).

## La méthode JOY de raclage

devient de plus en plus populaire en raison :

**de sa simplicité, de l'économie de temps et de main-d'œuvre qu'elle entraîne et de sa sécurité.**

### Multiples applications

aux travaux de terrassement et de chargement,  
à l'extraction de gravier en carrière,  
aux constructions hydrauliques et travaux en galerie.

Nous fournissons tout l'équipement nécessaire pour le raclage, soit :

Treuis de raclage JOY à deux et à trois tambours, actionnés par des moteurs électriques et pneumatiques, pouvant être équipés d'une commande à distance.

Estacades de chargement sur rails et sur pneus.

Racloirs JOY AMSCO en acier à haute teneur de manganèse, construits en une grande variété de tailles et de modèles.

Câbles pour treuis en acier à faible torsion, construction spéciale garantissant une haute résistance à l'usure extérieure.

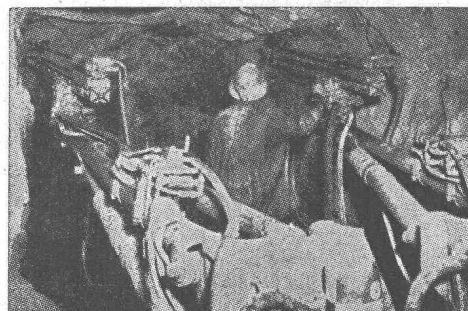
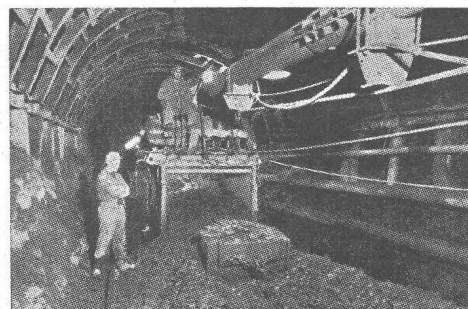
Accessoires comme poulies de renvoi, broches d'ancrage et attaches de câble.

Pour toutes informations consultez les distributeurs exclusifs JOY :

**STAHLBAU  
LAIS & BASEL**

Maison fondée en 1890

Téléphone (061) 24 39 53





**DE ROLL**

Grues et  
installations de  
manutention  
pour tout usage

Société des Usines  
de Louis de Roll S. A.  
Usine de Berne

# DOCUMENTATION DU BATIMENT

CENTRE NATIONAL SUISSE / BIBLIOTHÈQUE NATIONALE SUISSE, BERNE

**624.026.254 (494.45) : 725.91 (494.45)**

**Birchmeier, A. ; Matter, F. :** Problèmes techniques posés par la construction des nouveaux bâtiments du Comptoir suisse, à Lausanne. 12 fig., Bull. techn. Suisse romande, 81 (1955) 15, 23 juillet, p. 233-241.

Problèmes divers concernant les pavillons sud, le bâtiment d'entrée et les corps intermédiaires, en particulier le grand escalier hélicoïdal : deux rampes décalées de 180° l'une par rapport à l'autre, encastrée totalement à leurs bases et ancrées à leur extrémité supérieure dans une dalle elle-même encastrée sur trois côtés dans des murs armés ; dimensionnement par modèle réduit.

Suisse, E.P.U.L., Lausanne, 1955, N° 204.

**727.1 (494.45)**

**Concours** pour la construction d'un collège à Ecublens (Vaud). 13 fig., Bull. techn. Suisse romande, 81 (1955) 16, 6 août, p. 245-251.

Description sommaire des projets ayant obtenu les quatre premiers prix à ce concours concernant un groupe scolaire de six classes, avec halle de gymnastique et divers locaux accessoires.

Suisse, E.P.U.L., Lausanne, 1955, N° 205.

**697.92 : 728.2**

**Goerg, R. :** La ventilation mécanique des immeubles locatifs. 12 fig., Bull. techn. Suisse romande, 81 (1955) 18, 10 septembre, p. 268-273.

Description d'un système de ventilation mécanique basé sur les expériences faites en Scandinavie. Quelques installations exécutées à Genève. Caractéristiques principales : locaux de même affectation raccordés à une gaine commune verticale d'aspiration ; orifices de prise d'air extérieur aménagés à l'étage même et disposés de sorte que l'on obtient une ventilation contrôlée de tout l'appartement.

Suisse, E.P.U.L., Lausanne, 1955, N° 206.

**333.32**

**Propriété** par étages. J. Construction Suisse romande, 30 (1955) 10, mai, p. 539-541.

Postulat Cottier et interpellation Meili au Conseil national. Examen de la situation présente, possibilités d'adaptation du régime existant ; les sociétés coopératives de construction ne remplacent pas la propriété par étages.

Suisse, E.P.U.L., Lausanne, 1955, N° 207.

**624.012.47**

**Siegrist, A.** Développements récents dans le béton précontraint. J. Construction Suisse romande, 30 (1955) 10, mai, p. 542-544.

Compte rendu d'un exposé fait par le professeur Lévi de l'Ecole polytechnique de Milan, examinant l'état actuel des études concernant la technique du béton précontraint : matériaux, mise en œuvre, calcul des ouvrages ; aperçu des applications les plus intéressantes.

Suisse, E.P.U.L., Lausanne, 1955, N° 208.

**69.057.5**

**L'avantage** du boisage avec la fixation « Aretor ». 5 fig., J. Construction Suisse romande, 30 (1955) 10 mai, p. 565-566. Présentation d'un appareil de fixation pour les coffrages à béton.

Suisse, E.P.U.L., Lausanne, 1955, N° 209.

**691.576**

**Kopinski, E. :** L'utilisation des colles comme liants pour peintures. J. Construction Suisse romande, 30 (1955) 10, 11, mai, juin, p. 553-560, 611-616.

Fabrication, genres, adjuvants, propriétés, emplois, avantages et inconvénients d'un certain nombre de colles utilisées comme liants pour peintures : colles animales (colles glutines), colles à la caséine, colles végétales, colles d'amidon et colles cellulosiques.

Suisse, E.P.U.L., Lausanne, 1955, N° 210.

**697.352**

**Va-t-on** chauffer les maisons par les murs ? 3 fig. J. Construction Suisse romande, 30 (1955) 11, juin, p. 603-605.

Présentation d'un système de « chauffage radiant » imaginé par un inventeur genevois : murs construits en briques spécialement conçues pour permettre une double circulation, horizontale et verticale, d'air chaud en circuit fermé ; chaufferie au sous-sol avec ventilateur à la sortie de la chaudière. Ce système permet, en toute saison, une véritable climatisation. Expériences : une villa à Plan-les-Ouates, plusieurs immeubles économiques à Madrid, essais au Laboratoire pour l'étude des matériaux de l'E.P.U.L.

Suisse, E.P.U.L., Lausanne, 1955, N° 211.

**699.844**

**Katel, I. E. :** L'insonorisation des bâtiments. J. Construction Suisse romande, 30 (1955) 12, juin, p. 661-665.

Problèmes posés par l'insonorisation architecturale des bâtiments, isolation antivibratile des fondations et des planchers, absorption des bruits et correction acoustique dans les espaces clos.

Suisse, E.P.U.L., Lausanne, 1955, N° 212.

**69.027.1**

**Siegrist, A. :** Les conduits de fumée en béton de pouzzolane. J. Construction Suisse romande, 30 (1955) 12, juin, p. 667.

Le béton de pouzzolane, agrégat volcanique, possède toutes les qualités indispensables à la construction des conduits de fumée, isolation et résistance aux chocs thermiques.

Suisse, E.P.U.L., Lausanne, 1955, N° 213.

**691.576**

**Siegrist, A. :** Les peintures à l'eau insecticides et microbicides. J. Construction Suisse romande, 30 (1955) 12, juin, p. 669-676.

Rôle des peintures à l'eau insecticides et microbicides mises au point en 1950, en particulier dans les constructions rurales. Microbicides et insecticides employés : D.D.T. et H.C.H., composition d'une peinture à l'eau insecticide et microbicide, utilisation de ces peintures.

Suisse, E.P.U.L., Lausanne, 1955, N° 214.

**624.94**

**Piguet, J. C. :** Quelques aspects constructifs de halles actuelles. 14 fig., J. Construction Suisse romande, 30 (1955) 12, juin, p. 678-685.

Prépondérance marquée du métal dans le système porteur de la majorité des constructions récentes. Illustrations et coupes détaillées formant une synthèse des divers domaines d'application de halles de moyenne portée, toutes postérieures à 1951.

Suisse, E.P.U.L., Lausanne, 1955, N° 215.

**621.684.035**

**La pompe** « Moineau ». 7 fig., J. Construction Suisse romande, 30 (1955) 12, juin, p. 686-687.

Description et particularités de la pompe « Moineau », absolument auto-amorçante sans nécessiter de dispositif spécial, hauteur d'aspiration 7,5 m, principes de fonctionnement, son utilisation pour le pompage d'eau boueuse sur les chantiers.

Suisse, E.P.U.L., Lausanne, 1955, N° 216.

**693.63**

**Specht, W. :** Les moulures en plâtre sont-elles encore « modernes ». 10 fig., J. Construction Suisse romande, 30 (1955) 13, juillet, p. 725-732.

Description d'un travail de moulure en plâtre exécuté selon les règles.

Suisse, E.P.U.L., Lausanne, 1955, N° 217.



# 2 nouveaux tubes fluorescents

## 2 nouveautés exclusives Philips

### TLM

le nouveau  
tube fluorescent sans starter

fonctionne d'après un principe entièrement nouveau. Ses avantages: Le tube s'amorce dès sa mise sous tension et donne son plein rendement après 1 1/2 seconde. Il peut fonctionner à basse température jusqu'à -18° C. A température normale, il peut supporter un sous-voltage de 25% et est insensible à l'humidité. Il n'est pas nécessaire de prévoir une mise à la terre ou une bande métallique pour faciliter l'amorçage. Son accessoire spécial ne chauffe pas, même en cas de court-circuit. Il est muni du signe de qualité de l'A.S.E. et conforme aux prescriptions internationales C.E.E.

Le nouveau tube TLM est identique aux tubes TL normaux quant aux dimensions et au culot. Il peut s'employer aussi bien que les tubes normaux sur des accessoires avec ou sans starter. Il n'est donc pas nécessaire de stocker deux sortes de tubes dans une installation existante. Cependant, seul l'utilisation du tube TLM avec son accessoire spécial permet de bénéficier de tous ses avantages.

Notre bureau d'études est à votre disposition pour étudier, sans engagement, tout projets d'éclairage

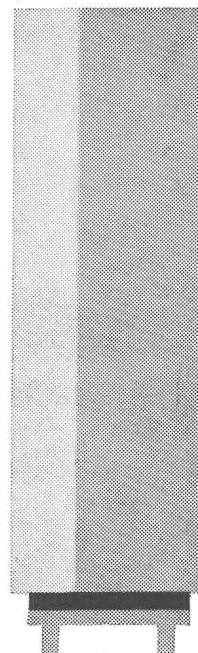
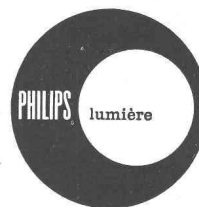
### TLF

un tube  
fluorescent  
à rayonnement  
dirigé

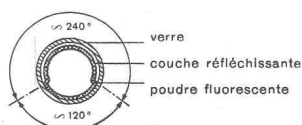
L'empoussiérage est l'un des plus grands ennemis d'une installation d'éclairage dont il peut, suivant le cas, réduire de 20 à 50% le rendement lumineux. Il est donc indispensable que les tubes et les réflecteurs soient nettoyés périodiquement. Ce travail est malheureusement trop souvent négligé!

Le nouveau tube TLF comporte un «réflecteur» qui joue le même rôle que celui des lampes miroitées attralux, comptalux etc. La surface intérieure du tube de verre est recouverte sur les 2/3 de sa circonférence d'une pellicule réfléchissante. La fenêtre émet les 2/3 du flux lumineux, le tiers restant est diffusé à travers la couche réfléchissante. Le nouveau tube

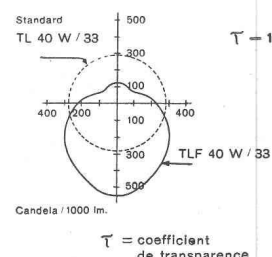
TLF présente l'énorme avantage de réduire considérablement la perte de rendement due à l'empoussiérage. On l'emploiera donc partout où les sources lumineuses sont difficilement accessibles. Les dimensions et les caractéristiques électriques des accessoires, douilles etc sont identiques pour le TLF et pour le tube standard TL 40 watts.



Coupe schématique du TLF



Répartition lumineuse



# Philips

Philips S.A. Genève  
Départ. Philora  
Tél. (022) 32 63 50

# SULZER

*Acier coulé au four électrique  
allié ou non allié*

Sulzer Frères, Société Anonyme,  
Winterthur (Suisse)

78646

Sécurité de service...

## Nouveaux Relais Electroniques temporisés type REZ 1-4, amovibles par fiches

Avantages :

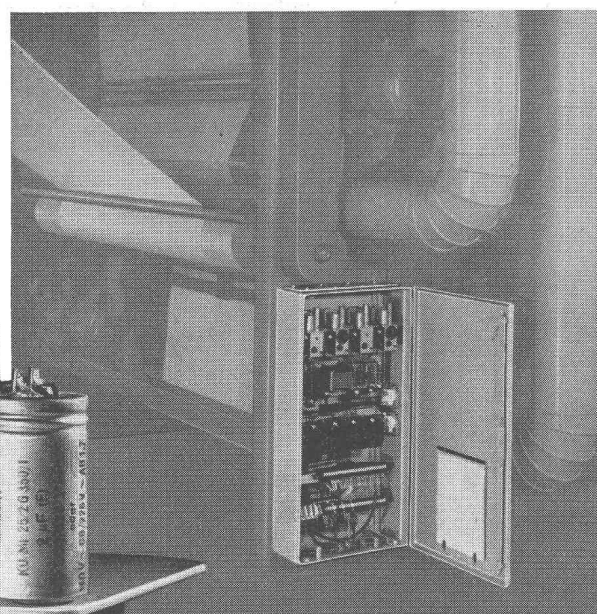
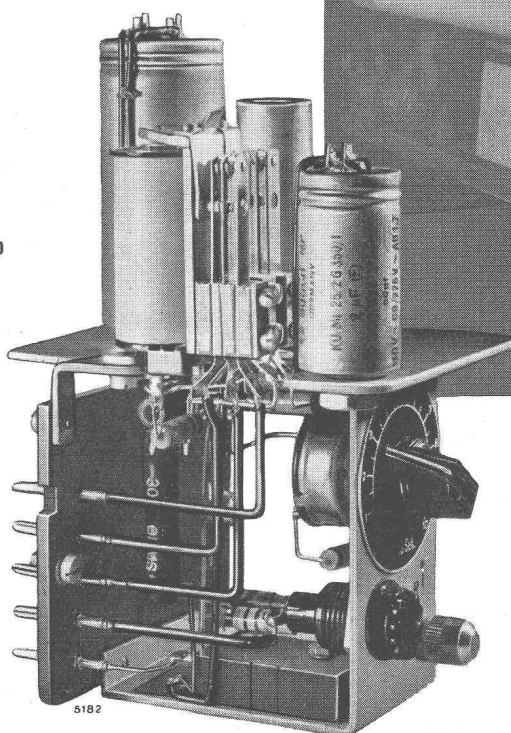
Longue durée d'utilisation

50 000 000 de fonctionnements et plus

Haute précision de temporisation :  $\pm 1\%$

Commande à distance aisée

Réglage de la temporisation de 1 à 20  
dans les limites de 0,025 et 180 s



Commande électronique, par rel  
temporisés amovibles, d'une  
machine textile de la Maison  
Sam. Vollenweider S. A. à Horq



**Sprecher & Schuh S.A. Aarau**