

**Zeitschrift:** Bulletin technique de la Suisse romande  
**Band:** 82 (1956)  
**Heft:** 12

## **Werbung**

### **Nutzungsbedingungen**

Die ETH-Bibliothek ist die Anbieterin der digitalisierten Zeitschriften auf E-Periodica. Sie besitzt keine Urheberrechte an den Zeitschriften und ist nicht verantwortlich für deren Inhalte. Die Rechte liegen in der Regel bei den Herausgebern beziehungsweise den externen Rechteinhabern. Das Veröffentlichen von Bildern in Print- und Online-Publikationen sowie auf Social Media-Kanälen oder Webseiten ist nur mit vorheriger Genehmigung der Rechteinhaber erlaubt. [Mehr erfahren](#)

### **Conditions d'utilisation**

L'ETH Library est le fournisseur des revues numérisées. Elle ne détient aucun droit d'auteur sur les revues et n'est pas responsable de leur contenu. En règle générale, les droits sont détenus par les éditeurs ou les détenteurs de droits externes. La reproduction d'images dans des publications imprimées ou en ligne ainsi que sur des canaux de médias sociaux ou des sites web n'est autorisée qu'avec l'accord préalable des détenteurs des droits. [En savoir plus](#)

### **Terms of use**

The ETH Library is the provider of the digitised journals. It does not own any copyrights to the journals and is not responsible for their content. The rights usually lie with the publishers or the external rights holders. Publishing images in print and online publications, as well as on social media channels or websites, is only permitted with the prior consent of the rights holders. [Find out more](#)

**Download PDF:** 12.01.2026

**ETH-Bibliothek Zürich, E-Periodica, <https://www.e-periodica.ch>**

# DOCUMENTATION GÉNÉRALE

## Génie

- BT 2265** 624.042.8 : 699.85  
*Design of blast resistant construction for atomic explosions.*  
 C. S. WHITNEY, B. G. ANDERSON, E. COHEN.  
 J. amer. Concrete Inst., 26 (1955) 7, mars, p. 589-683, fig.

Substantielle étude relative à l'effet sur les constructions du souffle provoqué par une explosion atomique, tenant compte entre autres des observations faites lors des expériences d'Eniwetok, dans le Pacifique.

Détermination des charges à admettre sur les constructions pour leur permettre de résister à cet effet, analyse dynamique du phénomène (notamment pour des édifices à plusieurs étages), considérations économiques sur les dimensions à prévoir pour les divers éléments des structures, résistance ultime des structures.

- BT 2266** 626.1 (494)  
*Le projet de canal transhelvétique.* M.-H. DERRON.  
 Bull. techn. Suisse rom., 81 (1955) 10, 14 mai, p. 149-156, 9 fig.

Caractéristiques générales de ce canal devant créer une voie navigable du lac Léman au Rhin : création d'un canal artificiel du Léman au lac de Neuchâtel (canal d'Entreroches), aménagement de la Thièle entre les lacs de Neuchâtel et de Bienne, régularisation de l'Aar de la sortie du lac de Bienne jusqu'au Rhin.

Particularités du canal d'Entreroches : histoire, tracé, hauteur optimum des écluses, alimentation du canal en eau par les apports de petites rivières (Venoge) et par pompage du lac de Neuchâtel.

Résultats de l'étude économique : coût de construction 450 millions de francs, frais annuels d'entretien et d'exploitation 16 millions de francs ; prix du transport de la tonne-km : 60 ct. sur le canal d'Entreroches, 4 ct. sur le restant du canal.

## Chimie industrielle

- BT 2267** 667.6/8 : 668.4  
*Comment on produit les peintures et résines en 1954.*  
 H. W. HAINES, D. GRIFFIN, A. J. DAVALLE.  
 Chimie et Industrie, 74 (1955) 3, sept., p. 448-462, 3 fig.

Description détaillée de l'équipement, de l'installation et de l'organisation d'une usine moderne de fabrication de peintures : matières premières, atelier de fabrication des résines, agitateurs, contrôle, fabrication des peintures, planification et inventaire de la production, achats et expéditions, manipulation des matières, laboratoires, mobilité de l'industrie des peintures.

Bibliographie.

## Industries diverses

- BT 2268** 678.78 : 621-752.2  
*Kautschukvulkanisate als Dämpfungsmaterial im Maschinenbau.*  
 F. KAPPELER.

Schweizer Archiv, 21 (1955) 1, janvier, p. 8-19, 21 fig.

Le caoutchouc vulcanisé est employé avec succès pour l'amortissement des vibrations de toute nature se produisant dans les machines, pour autant que certaines règles soient observées. L'auteur montre dans quelles conditions les suspensions élastiques sont stables, parle du degré d'isolation et donne un aperçu de l'effet des pulsations perturbatrices sur l'organisme humain. Il distingue l'isolation active (isolation de la machine perturbatrice) de l'isolation passive (appareil délicat soustrait aux vibrations extérieures) et termine par une note sur l'isolation contre les vibrations sonores.

## Construction, Architecture

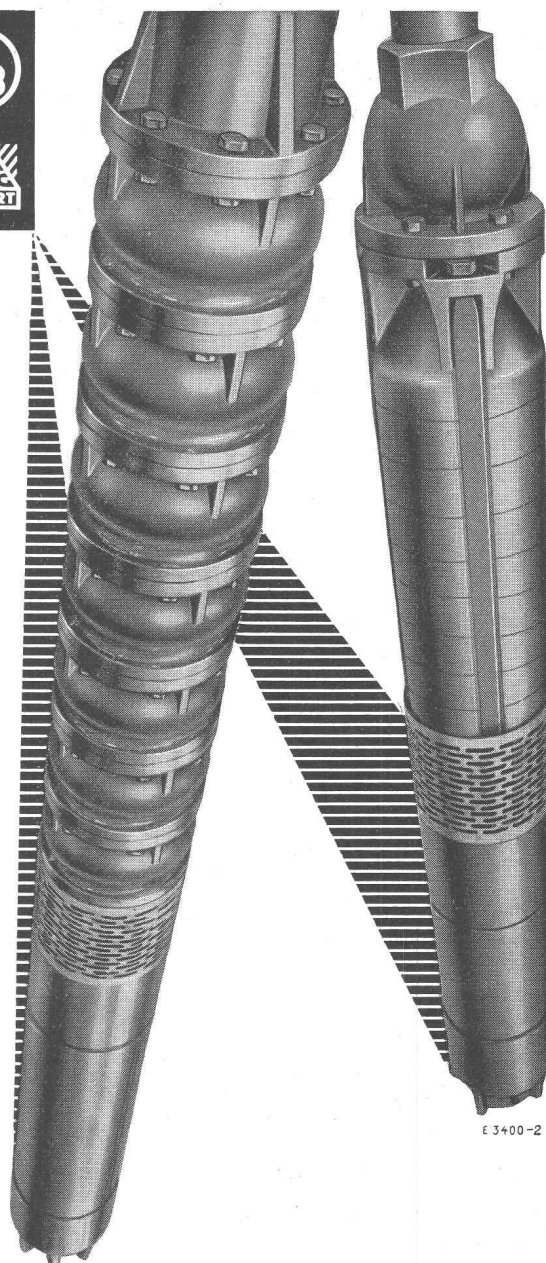
- BT 2269** 628.971.6  
*Où en est l'éclairage public ?* L. GAYMARD.  
 Bull. Soc. franç. Electr., Sér. 7, 5 (1955) 51, mars, p. 142-156, 17 fig.

Principales caractéristiques des nouvelles sources d'éclairage, tubes fluorescents, lampes à mercure corrigées ou « ballons fluorescents ». Description et comparaison de quelques récentes réalisations en éclairage public. Divers moyens d'éviter les critiques d'ordre esthétique formulées contre les tubes : luminaires verticaux, appliques de façades, candélabres portant des lanternes placées longitudinalement, tubes fluorescents en épingles à cheveux, éclairage des ponts au moyen de tubes placés dans les parapets.

- BT 2270** 624.94 : 725.826.3 (46)  
*La couverture métallique soudée du stade de San Mamès, à Bilbao (Espagne).* C. F. CASADO.  
 Acier, 21 (1956) 1, janvier, p. 1-10, 29 fig.

Ossature portante constituée par deux bowstrings de 115 m de portée, supportant une toiture plane rectangulaire de 115,50 x 28 m. Sans perdre de vue l'économie, c'est la sécurité de manœuvre qui guida surtout le programme de construction, car il s'agissait de manipuler des éléments très lourds et de pouvoir réaliser une construction entièrement soudée dans laquelle une grande partie des soudures devaient être exécutées sur le chantier.

L'article donne les caractéristiques générales du projet, indique certaines particularités du calcul et décrit le procédé de construction. Le poids total d'acier mis en œuvre est de 290 t.



E 3+00-2

**GROUPES MOTO-POMPES IMMERGÉS**

pour débits jusqu'à 1200 m<sup>3</sup>/h  
 et hauteurs de refoulement jusqu'à 200 m  
 Moteurs d'entraînement jusqu'à 600 CV

BUREAU DE VENTE

**KSB ZURICH SA**

BECKENHOFSTRASSE 72 TÉLÉPHONE (051) 28 25 18

**GARTENMANN ISOLATIONS**

" Nos dalles préfabriquées en plâtre ECHOSTOP (perforées) peuvent être livrées avec un système de suspension rendant chaque dalle individuellement démontable ".

**C. Gartenmann & Cie AG**  
BERN Laubeggstraße 22, Tel. (031) 461 61  
ZÜRICH Alfred-Escherstraße 80, Tel. (051) 23 60 55  
GENÈVE 19, rue de la Croix-d'Or, Tel. (022) 24 63 23

**ZONOLIT**

Depuis 1875  
**Winterthur**  
**ACCIDENTS**  
SOCIÉTÉ SUISSE D'ASSURANCE CONTRE LES ACCIDENTS  
A WINTERTHUR

- Assurances Accidents
- Responsabilité civile
- Automobiles, Casco,
- Vol et Cautionnements
- Assurances de garantie pour entrepreneurs

Plus de mauvaises herbes dans vos cours et allées grâce au

**CHLORATE DE SOUDE**  
**«ELECTRO»**

Fabrication: Electro-Chimie, Le Day-Vallorbe  
Distribution: Dr R. Maag S. A., Dielsdorf-Zurich

# DOCUMENTATION DU BATIMENT

CENTRE NATIONAL SUISSE / BIBLIOTHÈQUE NATIONALE SUISSE, BERNE

## 728.6 (494)

Nouvelles constructions rurales dans la Suisse du nord-ouest. (*Neue Bauernhöfe in der Nordostschweiz.*) Avec fig., Hoch- u. Tiefbau (1955) 20, p. 195-197.

Colonie « Mendle », canton Appenzell; tradition de l'architecture rurale; constructions en bois.

Suisse, E.P.F., Zurich, 1955, N° 176.

## 725.573

Lagneau, G., arch.: Jardin d'enfants au Havre. (*Kinder-garten in Le Havre.*) Avec fig., Bauen und Wohnen (1955) 1, p. 40-41.

Cinq salles de classe; salle pour petits enfants; vestibule; préau; lavabos; réfectoire; cuisine, dispensaire; emplacement des cours en plein air; appartements des maîtresses.

Suisse, E.P.F., Zurich, 1955, N° 177.

## 725.5 (43-2.36)

Pfau, B., arch.: Home pour jeunes gens à Dusseldorf. (*Jugendhaus in Düsseldorf.*) Avec fig., Bauen und Wohnen (1955) 1, p. 42-44.

Trois ailes à six, quatre et un étages en forme d'un U; parois amovibles. Salles subdivisibles de réunions et de conférences; locaux des scouts; librairie; bureaux; cuisine à thé.

Suisse, E.P.F., Zurich, 1955, N° 178.

## 725.74 (494.341)

Schütz, J.; Dürr, O.; Roost, W., arch.: Plage de Tiefenbrunnen à Zurich. (*Strandbad Tiefenbrunnen, Zürich.*) Avec fig., Bauen und Wohnen (1955) 2, p. 77-85.

Bains populaires au milieu d'un grand parc; création d'un quai-promenoir le long du lac; champignons en béton de différentes hauteurs projetant leur ombre; parties ornées de blocs erratiques; pavillon de thé.

Suisse, E.P.F., Zurich, 1955, N° 179.

## 728.1 (73)

Johnson, P. C., arch.: Maison familiale avec jardin-atrium entouré de trois côtés, à New Canaan, U.S.A. (*Einfamilienhaus mit dreiseitig umbautem Atriumgarten in New Canaan, U.S.A.*) Avec fig., Bauen und Wohnen (1955) 2, p. 94-96.

Cinq pièces; entrée-coin de repas; salle de séjour avec cheminée; petit studio; chambre à coucher avec placard-cabinet de toilette; bibliothèque; jardin intérieur; projet d'agrandissement de l'aile des chambres à coucher.

Suisse, E.P.F., Zurich, 1955, N° 180.

## 727.944 (43-2.536)

Eber, D. H.: Maison de la radio et studio des émissions récréatives de l'émetteur radiophonique à Baden-Baden. (*Funkhaus und Unterhaltungsstudio des Südwestfunks in Baden-Baden.*) Avec fig., Bauen und Wohnen (1955) 2, p. 105-107.

Maison de la radio pour émissions des programmes sur ondes moyennes et ultra-courtes; archives du son avec stock de bandes fraîches, cellules d'écoute, chambre d'examen des bandes et bureaux; studio des fêtes; studio du grand orchestre de danse; salle du régisseur, etc.

Suisse, E.P.F., Zurich, 1955, N° 181.

## 725.2 (494.271)

Schärli, O., arch.: Immeuble commercial à Lucerne. (*Geschäftshaus in Luzern.*) Avec fig., Bauen und Wohnen (1955) 1, p. 22-24.

Immeuble commercial avec bâtiment d'habitation; bureaux; salle d'attente et locaux de distribution du travail pour ouvrières à domicile; expédition; réception; rampe de chargement; poste d'essence; couloir interne menant au bâtiment d'habitation; abri vitré pour chaises de jardin; terrain de jeu.

Suisse, E.P.F., Zurich, 1955, N° 182.

## 725.2 (43-2.52)

Salzbrenner, P.; Mai, E., arch.: Bureaux et entrepôt d'un commerce de ferronnerie en gros à Mannheim. (*Büro- und Lagergebäude einer Eisengrosshandlung in Mannheim.*) Avec fig., Bauen und Wohnen (1955) 1, p. 25-27.

Bâtiment administratif; entrepôt; construction en béton armé; fenêtres en profilés préfabriqués; façades en couleurs différentes accentuant la manière de construction.

Suisse, E.P.F., Zurich, 1955, N° 183.

## 725.2 : 655 (43-2.4)

Schultz, W., arch.: Imprimerie à Francfort-s.-M. (*Druckereigebäude in Frankfurt a.M.*) Avec fig., Bauen und Wohnen (1955) 1, p. 28-30.

Ossature en béton armé; halle à deux étages, partie centrale à un étage; plans.

Suisse, E.P.F., Zurich, 1955, N° 184.

## 725.34 (471.1)

Hytönen, A.; Luukkonen, R.-V., arch.: Station des passagers maritimes à Helsinki. (*Schiffspassagierstation in Helsinki.*) Avec fig., Bauen und Wohnen (1955) 1, p. 31-34.

Programme de construction: salle d'entrée, station douanière avec bureaux et salle d'attente des passagers, entrepôt, guichets, bureau de change, restaurant, bureaux pour police, infirmerie. Construction en béton, rez-de-chaussée en briques, fenêtres en acier.

Suisse, E.P.F., Zurich, 1955, N° 185.

## 728.5 : 378.187 (487.1)

Markelius, S.; Lindroos, B., arch.: Agrandissement du home pour étudiants de l'Ecole polytechnique de Stockholm. (*Erweiterung des Studentenhauses der Technischen Hochschule Stockholm.*) Avec fig., Bauen und Wohnen (1955) 1, p. 35-39.

Hall d'entrée; vestiaire; vente de matériel d'étude; salles de conférences et de gymnastique; garde-robe avec sauna; réfectoire; cuisine; bibliothèque; club; cabinets d'étude; construction en béton armé.

Suisse, E.P.F., Zurich, 1955, N° 186.

## 659.139.4 : 669.3

Décoration de devanture. (*Schaufenster-Dekorationen.*) Avec fig., Pro-Métal (1955) 43, p. 449.

Le cuivre est un métal qui, allié avec d'autres éléments, présente les couleurs les plus variées. Le visiteur se promenant à travers les halles de fabrication sera frappé par la diversité des tons, du blanc au brun foncé en passant par le jaune et le rouge. Les usines métallurgiques suisses sont à la disposition des intéressés lors de l'élaboration de décorations.

Suisse, E.P.F., Zurich, 1955, N° 187.

## 697.353

Kollmar, A.: Calcul simplifié d'un chauffage de plafond par rayonnement en tubes de cuivre. (*Vereinfachte Berechnung einer Kupferrohr-Deckenstrahlungsheizung.*) Avec tables, Pro-Métal (1955) 44, p. 471-477.

Hypothèses générales à admettre lors de l'installation de chauffage par rayonnement (plafond); calcul des pertes thermiques; détermination des surfaces chauffantes; inscription des serpentins de chauffage dans les plans; calcul des pertes de pression dans les serpentins.

Suisse, E.P.F., Zurich, 1955, N° 188.

## 697.353

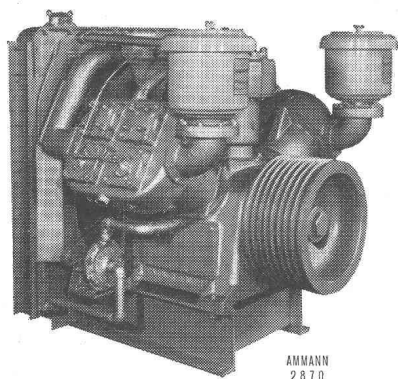
Bühlmann, V.; Stettler, R., arch.: Exécution de chauffages de plafond par rayonnement. (*Die Ausführung von Heizdecken.*) Avec fig., Pro-Métal (1955) 44, p. 477-491.

Généralités; construction de plafonds; fabrication et montage des serpentins de chauffage; les travaux de plâtrage; séchage naturel et artificiel de la construction; mise en marche du chauffage; travaux de peinture; coût d'un chauffage de plafond par rayonnement; autres avantages du chauffage de plafond par rayonnement.

Suisse, E.P.F., Zurich, 1955, N° 189.



# GARDNER - DENVER



## Compresseurs d'air

mobiles ou  
à postes fixes  
avec moteur Diesel,  
à essence  
ou électrique

AMMANN  
2870

**Outils pneumatiques bien maniables  
robustes et puissants**

Représentant exclusif pour la Suisse :

# U. AMMANN

Ateliers de Construction S. A.

**Langenthal**

Tél. (063) 2 27 02

## OFFRES D'EXPLOITATION DE BREVETS D'INVENTION DÉRIAZ, KIRKER & C<sup>IE</sup> CONSEILS EN PROPRIÉTÉ INDUSTRIELLE — MAISON FONDÉE EN 1877 — GENEVE

Les propriétaires des brevets suisses suivants désirent entrer en relation avec des industriels suisses, en vue de l'exploitation de ces brevets :

- 262.009 Appareil indicateur.
- 290.635 Verfahren zur Aufzeichnung und Wiedergabe von Schalldarbietungen.
- 291.557 Verfahren zum serienmässigen Herstellen von endlosen Schallbändern.
- 290.741 Verfahren zur Herstellung eines tuberkulosstatischen Thiocarbhydrazinderivates.
- 291.599 Grue à mât télescopique.
- 290.672 Elément dilatable pour vulcanisation des enveloppes de pneumatiques.
- 291.336 Procédé de formation d'un isolement électrique.
- 296.300 Alkali- und flussäurebeständiges Glas und Verfahren zu seiner Herstellung.
- 300.956 Composition comprenant au moins un polymère à base d'acrylonitrile.
- 302.492 Procédé pour la fabrication de filaments en polymères ou copolymères d'acrylonitrile et filament obtenu par ce procédé.
- 276.321 Mécanisme propulseur à pas variable.
- 291.558 Verfahren zum Herstellen von Schallbändern.
- 291.850 Verfahren zum serienweisen Herstellen von mechanisch abtastbaren Schallbändern durch Spritzen von Kunststoff und bandförmige Spritzmatrize zur Ausübung des Verfahrens.

Pour tous renseignements, s'adresser à MM. **DÉRIAZ, KIRKER & Cie**, ingénieurs-conseils, 14, rue du Mont-Blanc, Genève.

# ALUCROM

La peinture de base anti-rouille universelle se distingue par sa résistance exceptionnelle aux intempéries, la chaleur et les réactions chimiques. Avantageux par sa dureté et son adhérence.

## bacher

BACHER S.A. REINACH - BALE

# ASCENSEURS

MONTE-CHARGE / MONTE-PLATS

## MOTEURS ÉLECTRIQUES

EN TOUS GENRES

ASCENSEURS ET MOTEURS

# « SCHINDLER »

HAUBRUGE & Cie — LAUSANNE

Rue J.-J. Cart 8 — Tél. 26 44 67

# RÉCUPÉRATION INDUSTRIELLE

DÉMONTAGE A FORFAIT DE TOUTES INSTALLATIONS  
VIEUX MÉTAUX, FERRAILLES & FONTES EN GROS  
MATÉRIEL INDUSTRIEL D'OCCASION

## JOSEPH ABBÉ

CAROUGE - GENÈVE

Tél. 25 63 93

PAPETERIE de S<sup>t</sup> LAURENT  
*Charles Krieg*  
LAUSANNE

Tél. 23 55 77

# BREVETS D'INVENTION

Physicien diplômé de l'Ecole Polytechnique fédérale  
Ancien élève de l'Ecole supérieure d'Electricité à Paris  
Ancien expert à l'Office fédéral de la Propriété intellectuelle

# A. BUGNION

GENÈVE 20, rue de la Cité  
LAUSANNE 12, rue Mauborget

Jour de réception : jeudi après midi

LA CHAUX-DE-FONDS 66, rue Léopold-Robert  
Jour de réception : mardi après-midi

On cherche

## Deux ingénieurs civils diplômés

Activité variée, offrant des perspectives de développement :

- l'un, pour le domaine de l'aménagement des forces hydrauliques ;
- l'autre, pour l'hydrographie théorique et pratique ; aptitude et intérêt marqués pour le travail scientifique ; travaux de bureau et sur le terrain.

## Un technicien en génie civil

Activité offrant des perspectives de développement, dans l'hydrographie. Travaux de bureau et sur le terrain. Le titulaire sera mis au courant de tâches spéciales intéressantes.

## Un dessinateur en génie civil ou un dessinateur géomètre

pour travaux de bureau (calculs et dessin). Activité offrant des perspectives de développement ; le titulaire sera mis au courant des travaux spéciaux intéressants.

Le classement et le traitement seront fixés dans le cadre de la loi fédérale sur le statut des fonctionnaires, après entente avec les candidats.

Les offres sont à adresser avec curriculum vitae, photo et copies de certificats jusqu'au 16 juin au **Service fédéral des eaux, Bollwerk 27, Berne.**

La Commune d'Yverdon engagerait un

## DESSINATEUR EN GÉNIE CIVIL

pour son Service des travaux.

Conditions : Certificat d'apprentissage. Nationalité suisse, âge maximum : 35 ans.

Traitement : classes 9 et 10 du statut personnel.

Les offres avec curriculum vitae et copies de certificats sont à adresser pour le 25 juin 1956, dernier délai, à l'**Office du personnel de la Commune d'Yverdon**, auprès duquel tout renseignement peut être demandé.

## Administration publique

cherche

## jeunes architectes diplômés

pour études d'urbanisme. Engagements par contrat de droit privé. Date d'entrée et traitement à convenir. Les candidats doivent être de nationalité suisse, avoir une réputation intacte et être en bonne santé.

Faire offres avec copies de certificats et diplômes sous chiffre **P.F. 80891 L.**, à **Publicitas, Lausanne.**

Nous cherchons un

## Ingénieur ou Technicien

en génie civil ayant de bonnes notions de la langue allemande et possédant une expérience suffisante dans la direction de chantiers pour travaux en génie civil.

Adresser les offres à : **Ed. Zublin & Cie, S.A., Sion.**

Nous cherchons, pour date d'entrée à convenir, un

## Electro-technicien

ayant si possible expérience dans la construction de lignes aériennes et stations transformatrices. Connaissance de l'allemand désirée.

Un

## Contrôleur

ou un monteur-électricien qualifié (langue maternelle française), pour notre département des installations intérieures.

Offres avec prétentions de salaire, photo et copies de certificats, à **LONZA S. A., Vernayaz.**

Important bureau d'études en Suisse romande cherche

## JEUNE INGÉNIEUR

si possible avec quelque expérience aménagements hydro-électriques et béton armé.

Adresser offres avec curriculum vitae, copies de certificats photo et prétentions, sous chiffre **Y 6176 X**, **Publicitas, Genève.**

## Ingénieur civil diplômé E.P.Z.

longue pratique béton armé (bâtiment, constructions industrielles), cherche place dans important bureau ou entreprise.

Offres sous chiffre **PA 10989 L**, à **Publicitas, Lausanne.**

**DUPUIS & C<sup>IE</sup>**  
*photogravure*  
**CLICHÉS DESSINS PHOTOS**  
Lausanne Cheneau-de-Bourg 3 Tél. 23 39 23

# PROTECTION EFFICACE ET CONSERVATION DU BOIS

NON CORROSIF

Non toxique



- Détruit radicalement les insectes nuisibles du bois (capricornes des maisons, larves, vrillettes), champignons
- Extermination absolue des microbes
- Empêche la pénétration des parasites dans le bois

Agence générale pour la Suisse de la SOLIGNUM Ltd., Londres

## LILY OIL COMPANY S. A.

MORGES

Tél. (021) 7 25 77

J. A.  
LAUSANNE

Bibliothèque des Fidd.  
polytechniques  
ZURICH

MANUFACTURE DE GLACES ET VERRES

## TURUVANNI S.A.

LAUSANNE, 10-12 BOUL<sup>D</sup> DE GRANCY

TEL. 26 32 73



VERRES ET GLACES DE SÉCURITÉ

# 2 X ELECTROLUX



**Nouvelles armoires frigorifiques  
à encastrer d'une contenance de  
50 et 80 litres.**

Exécution moderne.

Garantie de qualité exceptionnelle.

**NOUVELLE ET  
INTERESSANTE  
STRUCTURE DES PRIX**

Demandez aujourd'hui encore  
une offre détaillée  
pour la quantité désirée.

**ELECTROLUX SA ZURICH**

Badenerstr. 587 Tél. (051) 52 22 00

**10  
ANS DE  
GARANTIE**

sur l'élément réfrigérateur