

Zeitschrift: Bulletin technique de la Suisse romande
Band: 82 (1956)
Heft: 11

Werbung

Nutzungsbedingungen

Die ETH-Bibliothek ist die Anbieterin der digitalisierten Zeitschriften auf E-Periodica. Sie besitzt keine Urheberrechte an den Zeitschriften und ist nicht verantwortlich für deren Inhalte. Die Rechte liegen in der Regel bei den Herausgebern beziehungsweise den externen Rechteinhabern. Das Veröffentlichen von Bildern in Print- und Online-Publikationen sowie auf Social Media-Kanälen oder Webseiten ist nur mit vorheriger Genehmigung der Rechteinhaber erlaubt. [Mehr erfahren](#)

Conditions d'utilisation

L'ETH Library est le fournisseur des revues numérisées. Elle ne détient aucun droit d'auteur sur les revues et n'est pas responsable de leur contenu. En règle générale, les droits sont détenus par les éditeurs ou les détenteurs de droits externes. La reproduction d'images dans des publications imprimées ou en ligne ainsi que sur des canaux de médias sociaux ou des sites web n'est autorisée qu'avec l'accord préalable des détenteurs des droits. [En savoir plus](#)

Terms of use

The ETH Library is the provider of the digitised journals. It does not own any copyrights to the journals and is not responsible for their content. The rights usually lie with the publishers or the external rights holders. Publishing images in print and online publications, as well as on social media channels or websites, is only permitted with the prior consent of the rights holders. [Find out more](#)

Download PDF: 26.01.2026

ETH-Bibliothek Zürich, E-Periodica, <https://www.e-periodica.ch>

GIOVANOLA FRÈRES S.A. MONTHEY

ateliers de constructions métalliques et mécaniques

PONT - CHARPENTES - CONDUITES FORCÉES - CHAUDRONNERIE - APPAREILS POUR L'INDUSTRIE
CHIMIQUE - TÉLÉ-SIÈGES ET TÉLÉ-SKIS

reymond

Ateliers de photogravure

19, Avenue Vinet LAUSANNE Tél. 249040

..... à votre service pour l'exécution parfaite et rapide de vos

clichés

Transporteurs

à racloirs
à bande
à plateaux
à vis
à rouleaux
à benne

etc.

Elévateurs de toutes sortes

Usines Métallurgiques Oehler & Cie S.A.

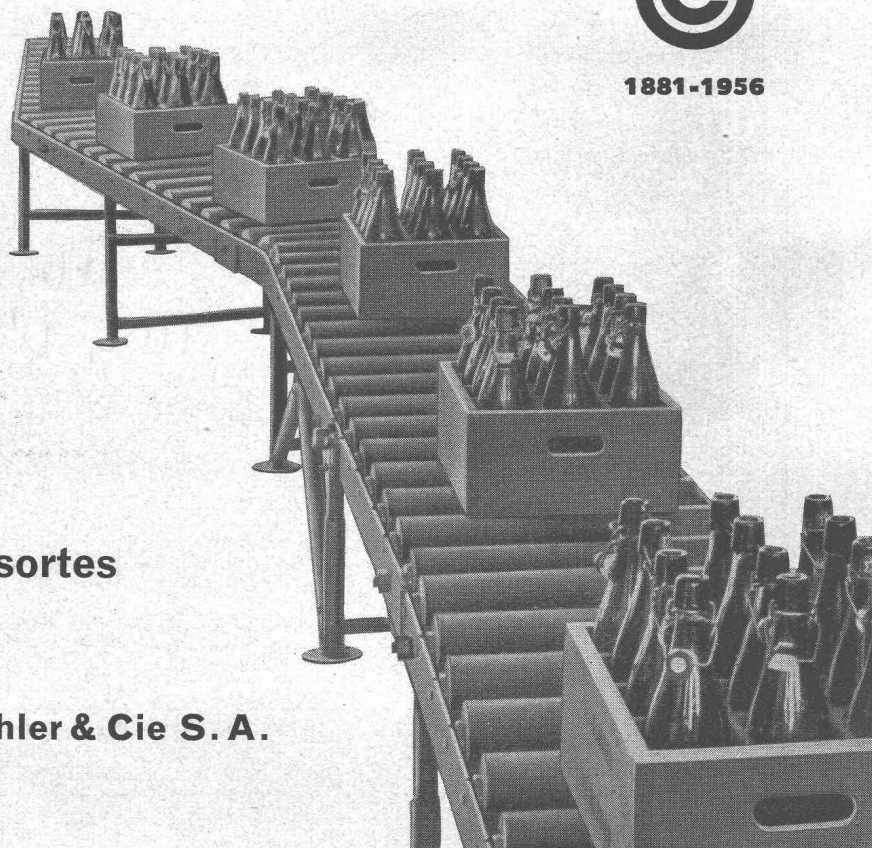
A A R A U

Tél. (064) 2 25 22

75 ans

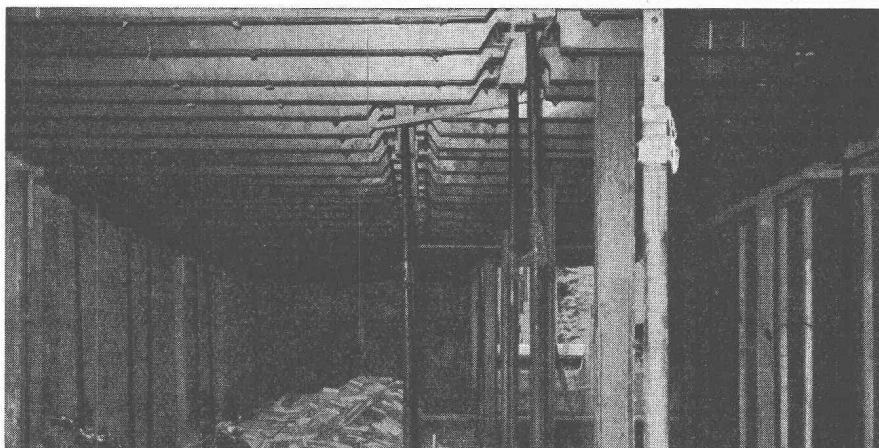


1881-1956



ACROW
BANGERTER LYSS

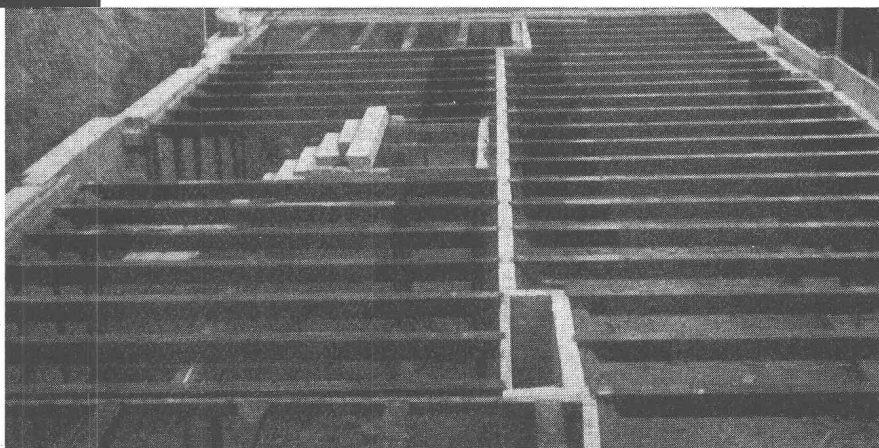
**LA POUTRELLE DE
COFFRAGE AVEC
SES AVANTAGES
EXCLUSIFS**



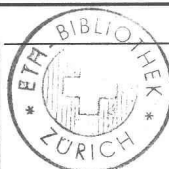
A. BANGERTER & CIE SA LYSS ☎ 032 84123
Dép. outillage pour la construction Fabrique de produits en ciment

LA POUTRELLE QUI S'IMPOSE !

**ABSOLUMENT
PLATE * PLAQUE
D'APPUI RÉTRAC-
TABLE * SANS VIS *
SURFACE LARGE
POUR LE COFFRAGE**



ACROW
BANGERTER LYSS

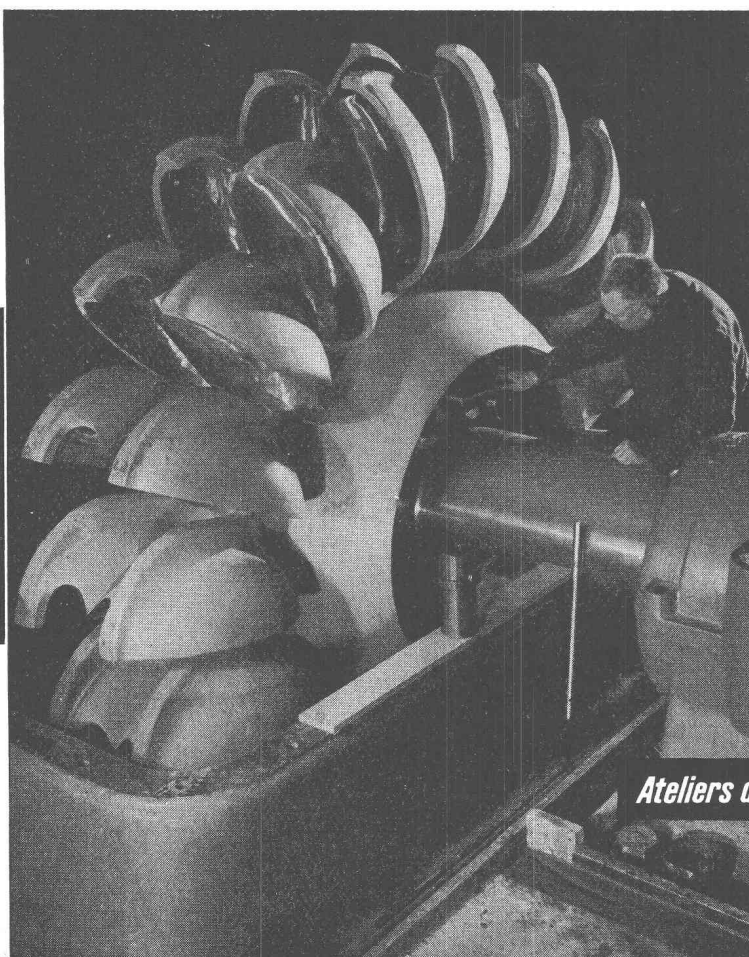


Vevey

Turbines hydrauliques

de tous systèmes et de toutes puissances. Régulateurs accéléro-tachymétriques brevetés. Conduites forcées. Equipements de barrages : vannes, batardeaux, etc. Ponts roulants.

1439-f



Ateliers de Constructions Mécaniques de Vevey S.A.

Vevey/Suisse

Centrale de Gondo. Roue Pelton de 22 600 ch

CITERNES BORSARI

*Stockage rationnel de l'essence
du mazout et de l'huile Diesel*

en réservoirs en béton armé à revêtement de verre
pour le commerce, l'industrie, les immeubles et villas

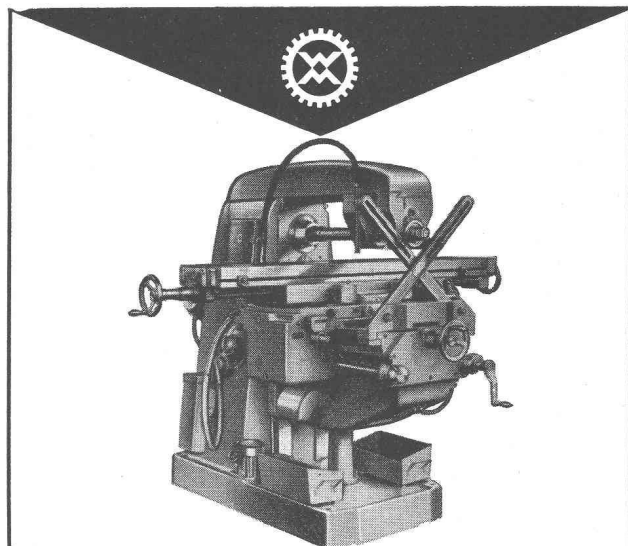
**Sécurité absolue
contre la rouille et la corrosion
Aucun entretien**

RÉFÉRENCES DE PREMIER ORDRE

BORSARI & Cie, Zollikon-Zurich

MAISON FONDÉE
EN 1873

TÉLÉPHONE (051)
24 96 18



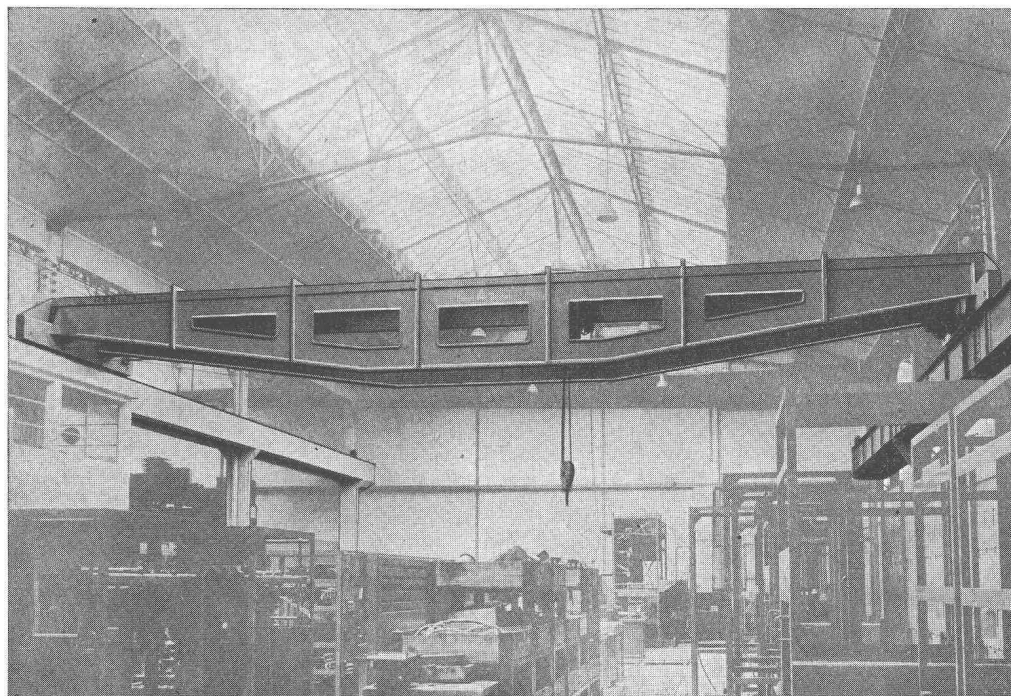
Machine à fraiser ZBROJOVKA

Precises, maniables et garanties pour une longue
durée de vie — Types verticaux, horizontaux et
universels — 4 grandeurs — Surfaces de tables
1000 x 200 mm jusqu'à 2000 x 425 mm
Références suisses de premier ordre

Walter Meier

MACHINES-OUTILS

MUHLEBACHSTRASSE 11 ZURICH TELEPHONE (051) 34 54 00



Pont roulant type RÉEL breveté (licence Ferrand & Frantz, Lyon), très esthétique.
Construction exclusive pour la Suisse par

ZWAHLEN & MAYR S. A.
CONSTRUCTIONS MÉTALLIQUES
LAUSANNE

Les produits dans le monde entier



Ciudad Universitaria, Facultad de Arquitectura, à Bogotá (Colombie)

Etanchéité au SIKA

Quelques références : Galeries : Mauvoisin, Grande-Dixence, Maggia, Ernen, Marmorera, Zervreila, Oberhasli, Tavernkraftwerke (Austria) Stubachtalwerke (Autriche), Brutz-Imbst (Autriche), Kampkraftwerke (Autriche), Borde (France), L'Arran (France), Aussois (France), Passy (France), Chappieux (France), Coumély (France), et beaucoup d'autres galeries, tunnels, bâtiments industriels et d'habitation, etc., dans tous les pays européens, en Amérique, Afrique, Japon, Australie, etc.

Gaspard Winkler & Cie.

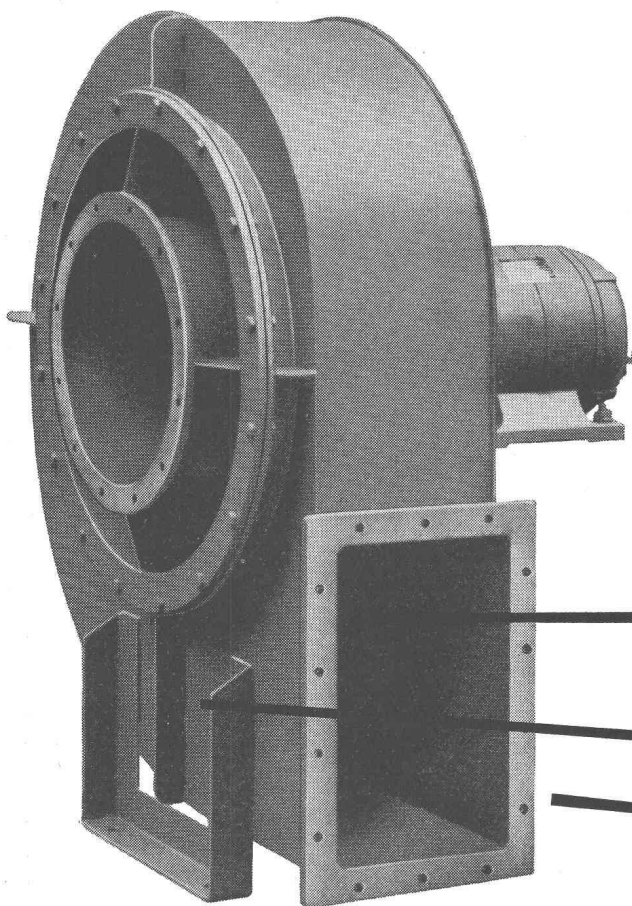
Fabrique de produits chimiques pour la construction Tél. (051) 52 53 43 Zurich 48
Bureau technique de Lausanne Tél. (021) 26 08 13 - Bureau technique de Berne Tél. (031) 9 07 73

Meidinger

Ventilateurs et moteurs électriques

Appareils de haute qualité, réputés depuis plus d'un demi-siècle. Répondent à toutes les exigences de la technique. Marche silencieuse grâce à l'exécution spéciale des roues et à l'équilibrage minutieux de toutes les parties en rotation. Suppression des bruits magnétiques des moteurs électriques par un bobinage spécial. Livraison du stock des pièces de rechange conformes.

G. Meidinger & Cie, Bâle 4,
Téléphone 061-22 97 65



1655



BREVETS D'INVENTION
MARQUES - MODÈLES - EXPERTISES
TRADUCTIONS

EDMOND LAUBER

Ingénieur diplômé de l'Ecole Polytechnique Fédérale

Ancien ingénieur chef-construteur de la
Société Alsacienne de Constructions Mécaniques, à Belfort

Ex-professeur au Technicum du Locle

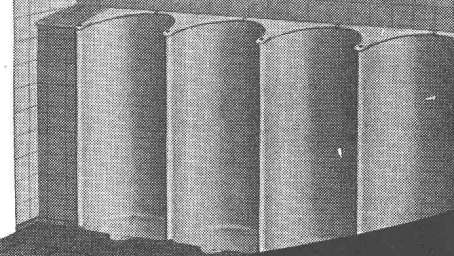
Membre de la Société Suisse de Chronométrie
et de la Société Chronométrique de France

RENDEZ-VOUS SUR PLACE

2, rue de l'Ecole de Chimie GENÈVE Tél. (022) 25 31 88

Ernst URINOIRS

- PROCÉDÉ
DE DÉSINFECTION
A SEC
- NETTOYAGE
FACILE ET SIMPLE
- ABSOLUMENT
INODORE



F. ERNST, ING. AG. ZÜRICH

Weststr. 50/52 Telefon (051) 33 60 66



OTTO FISCHER SA
ZÜRICH 5
SIHLQUAI 125 TÉL. (051) 42 33 11

*Articles
électrotechniques
en gros*

Les plus **RECOMMANDÉS**
Les plus **RENOMMÉS**
Les plus **ÉPROUVÉS**

Pour les **COMMUNES**
Pour les **USINES**
Pour les **RESTAURANTS**

Adaptation facile à n'importe quelle situation

NOTRE PROGRESSION DE VENTES EST LE MEILLEUR CRITÈRE

...le **SCOBALIT ONDULÉ**,
matériau nouveau, est le fruit
de cinq années de
recherches et de perfection-
nements dans le
domaine synthétique...

Fabriqué en Suisse depuis 1950,
le **panneau translucide**
SCOBALIT ONDULÉ
vient en tête de tous les
produits analogues...

Eprouvé par les spécialistes
de la construction,
il est fabriqué
— **sous licence suisse** —
dans sept pays d'Europe...

Ses propriétés et **avantages**
exclusifs expliquent l'énorme
demande de 1955 qui
atteint près de 300 000 m²
en Europe
centrale et occidentale...

CONSULTEZ NOS COLLABORATEURS

Gétaz, Romang, Ecoffey S. A.,
Lausanne et succ.

P. Molinari & Ci, S. A.,
Lugano

F. A. Gerster,
Steinhölzliweg 67, Berne

applications innombrables:

VERRIÈRES
FAUX-PLAFONDS
BALCONS
MARQUISES
PAROIS DE SÉPARATION
BAIES LATÉRALES
ETC.

PRODUIT

☎ (051) 27 27 10

well
scobalit

SUISSE

☎ (051) 25 26 99

translucidité, 92%

lumière diffuse et répartie

légèreté, 2,2 kg au m²

pose extrêmement facilitée

résistance aux intempéries, chocs

dans les dimensions désirées

dans toutes les ondulations courantes

des applications innombrables

atmosphère gaie, moderne

SCOBALIT AG ZÜRICH
PREMIER FABRICANT DES PLAQUES TRANSLUCIDES EN EUROPE

Spältli fils & Cie

VEVEY ZÜRICH
Tél. (021) 5 19 91 VEEVEY Tél. (051) 42 16 06

**Rebobinages et transfor-
mations de moteurs, géné-
rateurs et transformateurs.**

**Fabrication de
coffrets de manœuvre et
de tableaux de distribution.**

← **Bobinages exécutés** →
par nos ateliers de Vevey,
puis remontés sur les ma-
chines en usines des
clients.

Jacques Micheli

Ing. électr. dipl. E. P. F.

● Conseil en propriété industrielle

- Brevets d'invention
- Marques de fabrique
- Dessins et modèles

Rue Diday 12 - Genève

Téléphone 24 22 70



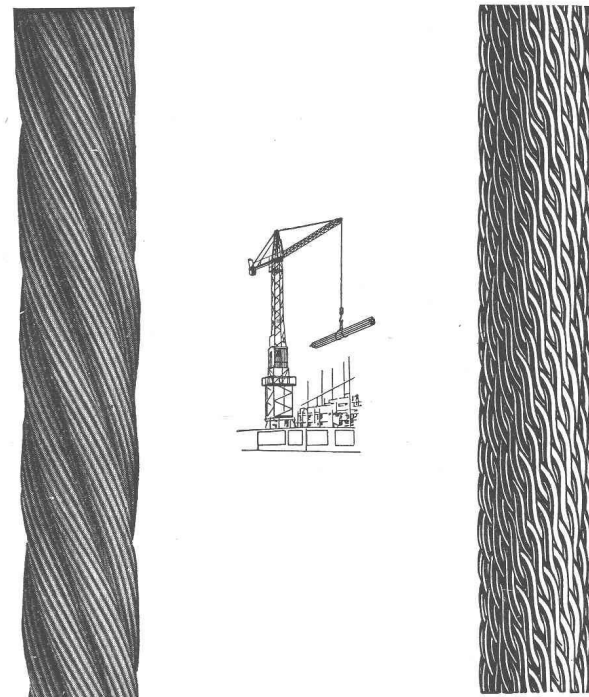
IFANGER

Les burins de tour
garantissent un rendement
supérieur constant

Faites confiance au spécialiste et à son
expérience de plusieurs décades

EDOUARD IFANGER, USTER Tél. (051) 96 92 60

Corderie Industrielle Suisse S.A.
Tél. (053) 5 42 41
Schaffhouse
Fondée en 1839



Câbles métalliques
pour n'importe quel usage



**Tubes et
plaques
en
plastique**

SYMALEN

SYMALEN-Tubes et plaques
flexibles en polyéthylène
SYMADUR-Tubes et plaques
rigides en CPV
Accessoires tel que raccords, ro-
binetterie, fil à souder, etc.
Main courante SYMAFLEX
30 dépositaires en Suisse
Représentation générale pour la Suisse:

NOTZ

NOTZ & CO. SA. BIENNE 1
Département des matières plastiques
Tél. 032 2 55 22

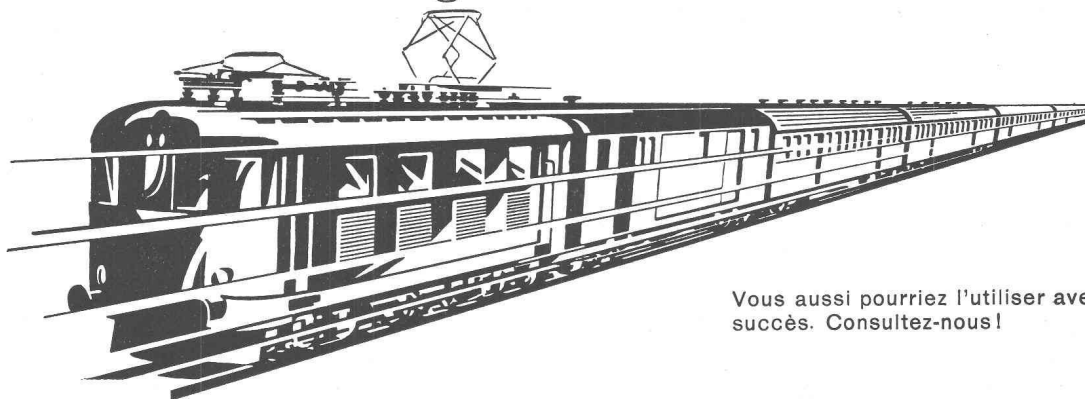
Fabricant: SYMALIT SA., Killwangen (AG)

W Beutler SRV Zch

D

«Sécurité, rapidité, confort», le commentateur met entre autres l'accent sur l'importance des boîtes d'essieu:

tes latérales soutiennent les ressorts qui amortissent les secousses et assurent une allure feutrée». La plupart des boîtes d'essieu des voitures pour voyageurs et des wagons-marchandises CFF sont réalisées en ACIER MOULÉ ÉLECTRIQUE +GF+, un matériau qui donne toute garantie de solidité et de sécurité.



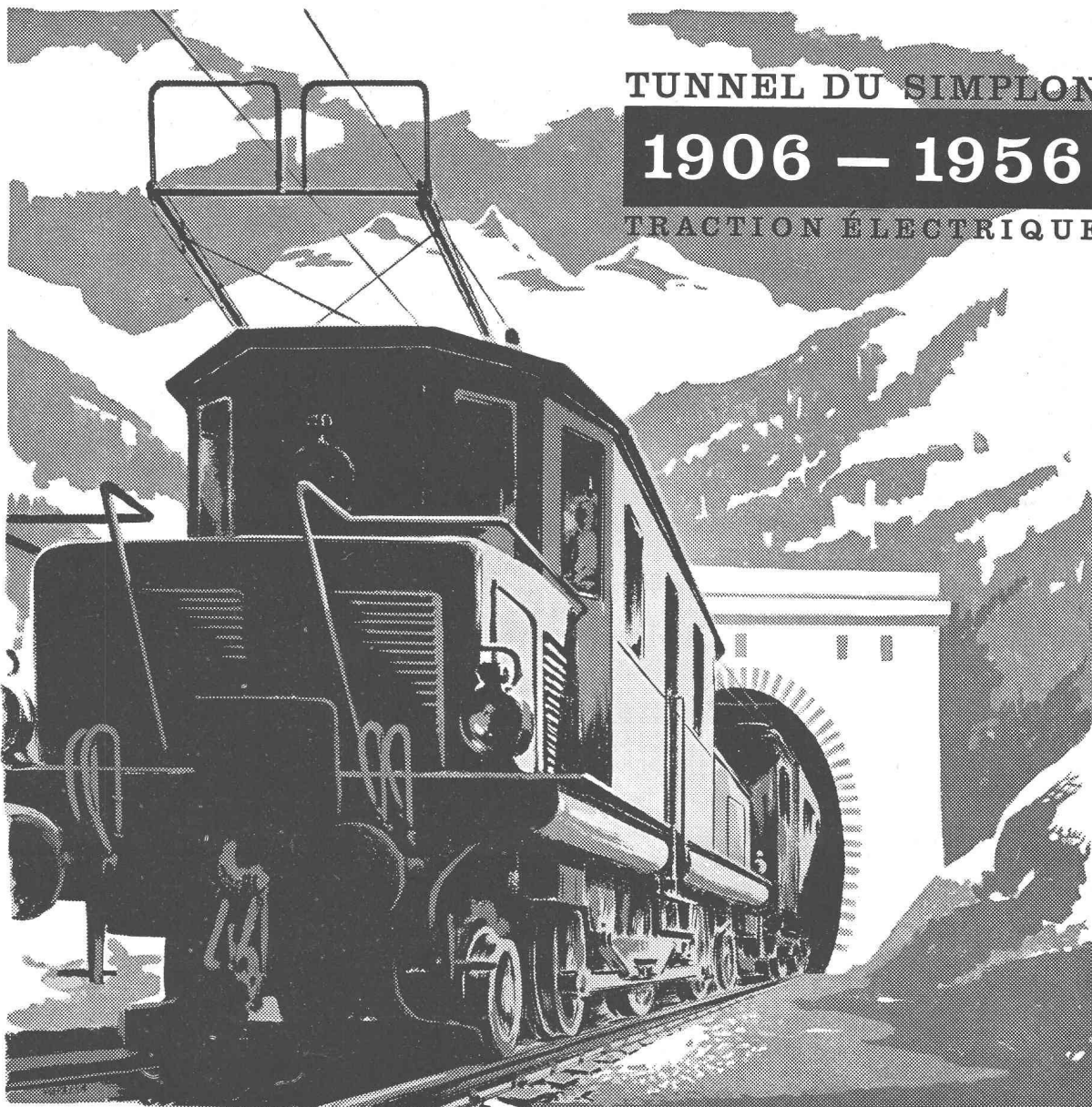
Vous aussi pourriez l'utiliser avec succès. Consultez-nous !

+GF+

Georges Fischer Société Anonyme, Schaffhouse

Téléphone: (053) 5 60 31 / 5 70 31

Bureau de Lausanne : 55, Galeries du Commerce. Téléphone : (021) 22 15 12



Le tunnel du Simplon, d'une longueur de 19,8 km a été mis en service il y a 50 ans, le 1^{er} juin 1906. A ses propres risques et périls, la Société Anonyme Brown, Boveri & Cie finança et réalisa l'électrification de la ligne dont elle assura l'exploitation entre Brigue et Iselle. Les locomotives électriques équipées de matériel de traction Brown Boveri développaient une puissance unihoraire de 1900 ch et étaient alors les plus puissantes de l'époque. Au bout de deux ans d'exploitation, les Chemins de Fer Fédéraux suisses prirent en charge l'ensemble des installations ainsi que les locomotives électriques.



Une expérience de plusieurs dizaines d'années dans le domaine des divers systèmes de traction électrique nous permet de trouver aux problèmes posés par la technique ferroviaire des solutions économiques donnant une grande sécurité d'exploitation.

S.A. BROWN, BOVERI & CIE, BADEN