

**Zeitschrift:** Bulletin technique de la Suisse romande  
**Band:** 82 (1956)  
**Heft:** 9

## **Werbung**

### **Nutzungsbedingungen**

Die ETH-Bibliothek ist die Anbieterin der digitalisierten Zeitschriften auf E-Periodica. Sie besitzt keine Urheberrechte an den Zeitschriften und ist nicht verantwortlich für deren Inhalte. Die Rechte liegen in der Regel bei den Herausgebern beziehungsweise den externen Rechteinhabern. Das Veröffentlichen von Bildern in Print- und Online-Publikationen sowie auf Social Media-Kanälen oder Webseiten ist nur mit vorheriger Genehmigung der Rechteinhaber erlaubt. [Mehr erfahren](#)

### **Conditions d'utilisation**

L'ETH Library est le fournisseur des revues numérisées. Elle ne détient aucun droit d'auteur sur les revues et n'est pas responsable de leur contenu. En règle générale, les droits sont détenus par les éditeurs ou les détenteurs de droits externes. La reproduction d'images dans des publications imprimées ou en ligne ainsi que sur des canaux de médias sociaux ou des sites web n'est autorisée qu'avec l'accord préalable des détenteurs des droits. [En savoir plus](#)

### **Terms of use**

The ETH Library is the provider of the digitised journals. It does not own any copyrights to the journals and is not responsible for their content. The rights usually lie with the publishers or the external rights holders. Publishing images in print and online publications, as well as on social media channels or websites, is only permitted with the prior consent of the rights holders. [Find out more](#)

**Download PDF:** 26.01.2026

**ETH-Bibliothek Zürich, E-Periodica, <https://www.e-periodica.ch>**

# DOCUMENTATION GÉNÉRALE

## Sciences pures

- BT 2243** 537.312.5  
*La photoconductivité.* A. ROSE.  
 Onde électrique, 34 (1954) 329-330, août-sept., p. 645-651, 6 fig.

La photoconductivité est la variation de la conductivité de certains corps sous l'action de la lumière ou d'un rayonnement électromagnétique, X ou  $\gamma$  par exemple. Les phénomènes de photoconductivité dépendent de la durée de vie des porteurs de charges, électrons ou trous, et du temps de réponse du photoconducteur. Leur étude permet de déterminer la disposition des niveaux d'énergie dans les zones interdites des photoconducteurs.

## Mécanique appliquée

- BT 2244** 621.499.4  
 1. *Technische Probleme der Nutzung der Kernenergie.* W. TRAUPEL.  
 2. *Probleme der Regelung im Atomkraftwerk.* P. PROFOS.  
 3. *Materialfragen beim Bau von Kernreaktoren.* R. ROMETSCH.  
 Bull. Ass. suisse Electriciens, 45 (1954) 26, 25 déc., p. 1101-1119, 27 fig.

Trois études consacrées au problème de l'énergie atomique et à ses solutions sur le plan industriel :

1. Problèmes techniques de l'utilisation de l'énergie nucléaire : divers types de réacteurs, transmission de la chaleur, installations à vapeur, application possible de la turbine à gaz, problèmes de métallurgie et de technologie.
2. Problèmes du réglage dans une centrale atomique : réglage d'un réacteur et sa liaison avec les organes de sécurité, liaison entre le réglage de la pile et le réglage de la centrale.
3. Problèmes chimiques : production des matériaux essentiels (uranium, eau lourde, graphite, etc.), gainage de l'uranium, récupération de l'uranium contaminé par des produits de fission radio-actifs.

- BT 2245** 621.944.14  
*La laminazione a freddo delle lamiere. Procedimenti di calcolo semplificati.* G. DANESE.  
 Ingegnere, 29 (1955) 3, mars, p. 263-275, 12 fig.

Etude théorique simplifiée du laminage à froid des tôles. Après un rappel de notions fondamentales sur la résistance à la déformation et sur les critères de plasticité normalement appliqués, l'auteur expose et discute certains procédés de calcul des pressions unitaires verticales exercées par les cylindres de travail et de leur valeur moyenne, sans tenir compte des déformations élastiques ni d'une traction éventuelle appliquée à la bande.

Bibliographie.

## Electrotechnique

- BT 2246** 621.3.017.7 : 621.316.761.2  
*Etude expérimentale des échauffements d'un compensateur synchrone de 60 MVar.* SCHERRER et RUELLE.  
 Bull. Soc. franç. Electriciens, Sér. 7, 5 (1955) 56, août, p. 510-526, 22 fig.

Exposé des essais d'échauffement effectués sur l'enroulement stator d'un compensateur synchrone de 60 MVar, en vue de déterminer l'écart entre les températures réelles du cuivre et celles indiquées par les sondes d'exploitation. Essais dans l'air et à différentes pressions d'hydrogène. Comparaison des écarts observés à ceux que l'on peut déduire de l'étude du champ thermique autour des conducteurs.

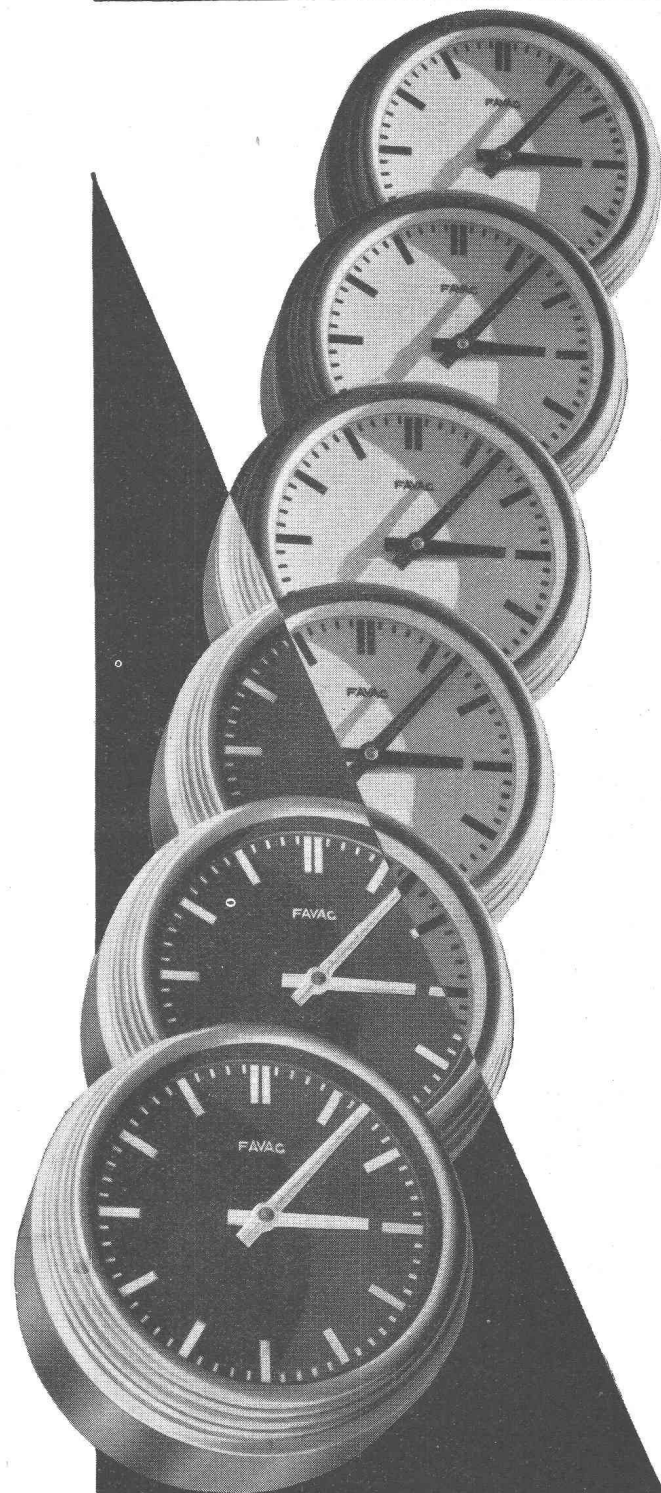
- BT 2247** 621.313.322.1  
*La fabrication de turbo-alternateurs de grande puissance.* M. U. BRUNNER.  
 Bull. Oerlikon (1955) 310, juin, p. 29-37, 15 fig.

Principes de construction, machines-outils pour l'usinage de pièces de grandes dimensions, corps de rotor, corps de stator, enroulements, montage des turbo-alternateurs de grande puissance, indication de quelques essais du matériel.

- BT 2248** 621.385.831 : 512.972  
*Méthode de calcul tensoriel appliquée aux amplificateurs.* F. DACOS.  
 Bull. sci. Ass. Ing. "Electr." Montefiore, 68 (1955) 12, décembre, p. 903-926, 13 fig.

L'auteur montre que la mise en équation des systèmes amplificateurs est simple en considérant l'amplificateur comme un ensemble de quadripôles. La lampe triode, compte tenu de toutes les capacités parasites, prend la forme d'un quadripôle et il en est de même de la liaison entre deux étages successifs. Un système, aussi compliqué soit-il, peut être étudié facilement en travaillant de proche en proche. Deux exemples numériques simples montrent la convergence des résultats expérimentaux et théoriques. Le critérium de Nyquist se calcule facilement.

## HORLOGES ELECTRIQUES

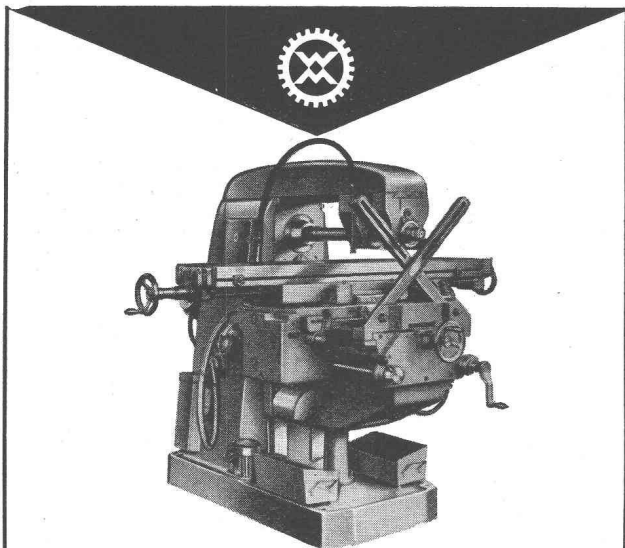


# FAVAG

Fabrique d'appareils électriques S.A.

NEUCHÂTEL

FAVAG  
H.698



**Machine à fraiser ZBROJOVKA**

Precises, maniables et garanties pour une longue durée de vie — Types verticaux, horizontaux et universels — 4 grandeurs — Surfaces de tables 1000 x 200 mm jusqu'à 2000 x 425 mm  
Références suisses de premier ordre

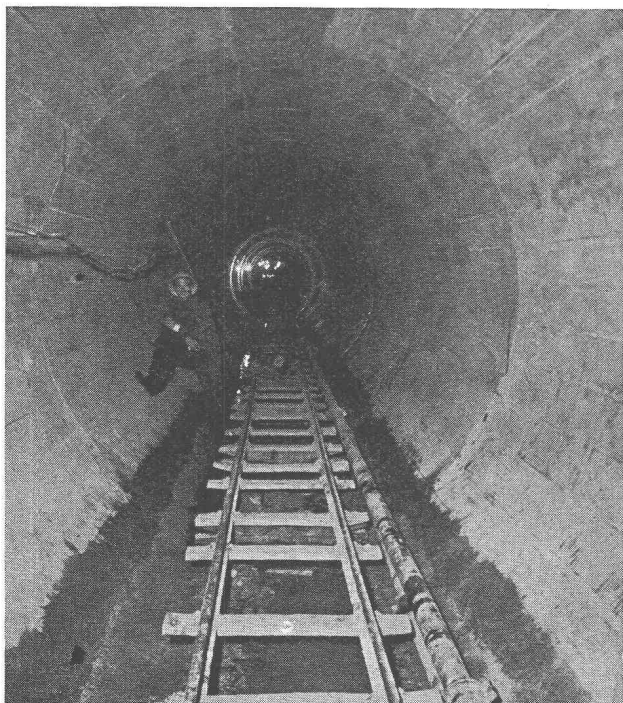
*Walter Meier*  
**MACHINES-OUTILS**

MUHLEBACHSTRASSE 11 ZÜRICH · TELEPHONE (051) 34 54 00



**Compas de précision  
en acier inoxydable**  
(en métal massif  
sans chromage de surface)

En vente chez les opticiens et dans les papeteries



**Entreprise de Travaux Publics**

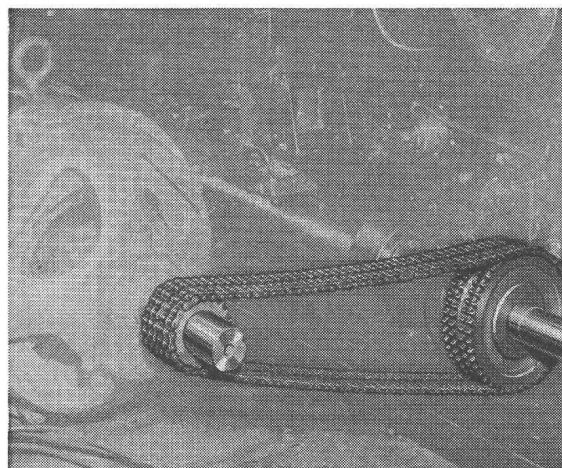
**Pierre CHAPUISAT, ingénieur**

**TOUS TRAVAUX SOUTERRAINS**

**LAUSANNE**

**MARTIGNY**

**Les transmissions RENOLD**  
complètes et normalisées



**Durabilité - Sécurité - Marche souple**

**Entr'axes rapprochés - Largeurs minimales - Rendement élevé**

En stock chez:

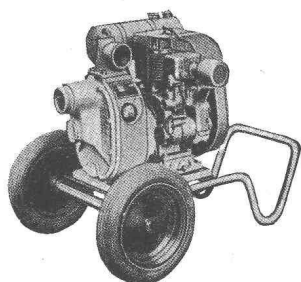
**W. EMIL KUNZ - ZÜRICH 27**

Gotthardstr. 21 - Tél. (051) 25 29 10

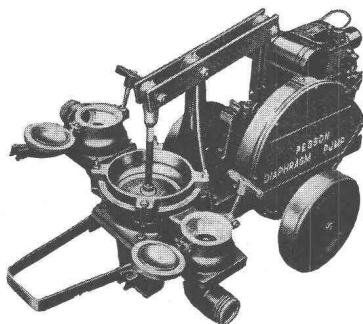
Pompes de chantier

**PEGSON**

Travail rationnel et économique



Pompe centrifuge auto-aspirante, roulante, avec moteur à essence.



Pompe à membrane pour boue et purin, actionnée par moteur à essence.

Agents exclusifs pour la Suisse :

**U. AMMANN**

Ateliers de Construction S. A.

Tél. (063) 2 27 02 **Langenthal**

## Société Suisse des Explosifs

Usine et siège à **GAMSEN** près Brigue (Valais)

Explosifs de sûreté :

# GAMSITE

et **SIMPLONITE**

Dynamites à tous dosages

Dynamite „Antigel“

Mèches et Détonateurs

Tous accessoires pour le tir des Mines

Nitropentaérythrite Cordeau détonant

Télégrammes : „Explosifs-Brigue“

Téléphone : Bureaux (028) 3 11 81 Brigue

Usines (028) 3 11 82 »

**CHARPENTES MÉTALLIQUES**

Tôlerie en fer et tous métaux

**RÉSERVOIRS CITERNES SILOS**

Bâtis de machines

CONSTRUCTION DE

**CHALANDS ET PONTONS**

**USINE DECKER, S. A., Neuchâtel**

## DUPUIS & C<sup>IE</sup>

photogravure

CLICHÉS

DESSINS

PHOTOS

Lausanne

Cheneau-de-Bourg 3

Tél. 23 39 23

# Jacques Micheli

Ing. électr. dipl. E. P. F.

● Conseil en propriété industrielle

- Brevets d'invention
- Marques de fabrique
- Dessins et modèles

Rue Diday 12 - Genève

Téléphone 24 22 70



# DOCUMENTATION DU BATIMENT

CENTRE NATIONAL SUISSE / BIBLIOTHÈQUE NATIONALE SUISSE, BERNE

## 728.84 (493)

**Dupuis, J. ; Guillissen-Hoa, S.,** arch. : Maison d'habitation à Rhode-St. Genese, près Bruxelles. (*Wohnhaus in Rhode-St. Genese bei Brüssel.*) 11 fig., Werk 42 (1955) 7, p. 212-215.  
Deux corps de bâtiments en équerre avec accent mis sur la grande salle dont le haut, au niveau de l'étage, est entouré d'une galerie par où l'on accède aux pièces. Joli jardin orienté sud, circonscrit par les deux bâtiments et un mur de pourtour.  
Suisse, Ecole d'architecture de l'Université de Genève, 1955, N° 149.

## 728.84 (494.34)

**Sachs, L.,** arch. : Maison d'habitation à Thalwil. (*Wohnhaus in Thalwil.*) 8 fig., Werk 42 (1955) 7, p. 216-217.  
Construction sur terrain en pente raide ; le bâtiment est bas et long. Accès à l'étage inférieur, alors que l'habitation proprement dite est à l'étage supérieur, dont la grande salle est directement reliée à une pelouse ; les chambres s'ouvrent sur un balcon avec très belle vue.  
Suisse, Ecole d'architecture de l'Université de Genève, 1955, N° 150.

## 728.84 (494.41)

**Allenbach, W.,** arch. : Petite maison de campagne au bord du lac de Morat. (*Kleines Landhaus am Murtensee.*) 11 fig., Werk 42 (1955) 7, p. 218-220.  
Maison d'un étage et de six pièces sur pilotis. Construction en bois. Garage séparé pour sauvegarder les arbres préexistants.  
Suisse, Ecole d'architecture de l'Université de Genève, 1955, N° 151.

## 728.1 (45)

**Vindigni, G. :** Habitations à bon marché en Italie. (*Soziale Wohnungsbau in Italien.*) 5 fig., Werk 42 (1955) 8, p. 237-239.  
Un plan général prévoit la construction de deux cent mille logements en sept ans. Financement assuré par prélèvement sur salaires. Les nombreuses colonies d'habitations ainsi créées s'efforceront de répondre à des soucis d'ordre social, psychologique et d'urbanisme.  
Suisse, Ecole d'architecture de l'Université de Genève, 1955, N° 152.

## 728.2 (45)

**Cocchia, G.** arch. : Quartier d'habitation de Barra, Naples. (*Wohnquartier Barra, Neapel.*) 5 fig., Werk 42 (1955) 8, p. 240-241.  
Pour mille trois cent cinquante habitants sur trois ha. Neuf maisons de trois étages et trois immeubles de huit étages. Buanderie commune. Terrains de jeux.  
Suisse, Ecole d'architecture de l'Université de Genève, 1955, N° 153.

## 728.42 (494.34)

**Hofmann, H.,** arch. : Club de la Société suisse de réassurance à Zurich. (*Clubhaus der schweizerischen Rückversicherungs-Gesellschaft in Zürich.*) 6 fig., Werk 42 (1955) 6, p. 183-184.  
Situation dans un parc avec vue sur le lac et les montagnes. Un sous-sol. Au rez-de-chaussée, stationnement pour cinquante-quatre voitures ; à l'étage, le club proprement dit, et terrasse sur le toit. Construction : ossature de béton armé ; grandes baies vitrées sur le pourtour ; air conditionné.  
Suisse, Ecole d'architecture de l'Université de Genève, 1955, N° 154.

## 728.2 (45)

**Quaroni, L. ; Ridolfi, M.,** arch. : Quartier d'habitation Tiburtino, Rome. (*Wohnquartier Tiburtino, Rom.*) 3 fig., Werk 42 (1955) 8, p. 245.  
Quatre mille habitants sur 8,8 ha. Maisons de trois, quatre, cinq et six étages. Magasins. L'aspect le plus intéressant est la disposition du quartier ; effet final sans préconception trop stricte. Danger : le glissement dans le pittoresque.  
Suisse, Ecole d'architecture de l'Université de Genève, 1955, N° 155.

## 728.2 (45)

**Libera, A.,** arch. : Colonie en rez-de-chaussée dans le quartier de Tuscolano, Rome. (*Teppischsiedlung im Tuscolano-Quartier, Rom.*) 8 fig., Werk 42 (1955) 8, p. 250-251.  
Chaque maison a sa cour en plein air ; la rue constitue une seconde cour, suivant la tradition méditerranéenne ; les contacts avec le milieu environnant ne devant pas être exclus.  
Suisse, Ecole d'architecture de l'Université de Genève, 1955, N° 156.

## 728.2 (45)

**Renzi, M. de ; Muratori, S.,** arch. : Quartier d'habitation Tuscolano, Rome. (*Wohnquartier Tuscolano, Rom.*) 11 fig., Werk 42 (1955) 8, p. 246-251.  
Treize mille habitants sur quarante ha. Un centre principal et quatre secondaires. Multiples installations collectives. Plan remarquable d'immeuble-tour.  
Suisse, Ecole d'architecture de l'Université de Genève, 1955, N° 157.

## 728.2 (45)

**Renzi, M. de ; Muratori, S.,** arch. : Quartier d'habitation S. Paolo, Rome. (*Wohnquartier S. Paolo in Rom.*) 10 fig., Werk 42 (1955) 8, p. 242-244.  
Quartier pour trois mille habitants sur 4,8 ha. Maisons de trois et quatre étages et quatre maisons-tours. Installations collectives ; types de logements très divers.  
Suisse, Ecole d'architecture de l'Université de Genève, 1955, N° 158.

## 725.59 (494.25)

**Zweifel, J.,** arch. : Maison des infirmières et du personnel de l'Hôpital cantonal de Glaris. (*Schwester- und Personalhaus Kantonsspital Glarus.*) 11 fig., Werk 42 (1955) 5 p. 137-141.  
Maison-tour de huit étages avec salle commune au rez-de-chaussée. Une aile séparée affectée au logement des médecins-assistants et au reste du personnel. Orientation sud. Emplot de blocs Durisol emplis de béton dans les façades nord et sud.  
Suisse, Ecole d'architecture de l'Université de Genève, 1955, N° 159.

## 728.2 (494.13)

**Rohn, R.,** arch. : Maison locative à multiples étages à Altdorf pour le personnel de la compagnie Dätwyler. (*Wohnhochhaus der Dätwyler A.G. Altdorf.*) 8 fig., Werk 42 (1955) 5, p. 142-144.  
Maison-tour de neuf étages, seule solution pour obtenir le maximum de logements sur un terrain aussi restreint.  
Suisse, Ecole d'architecture de l'Université de Genève, 1955, N° 160.

## 728.2 (494.28)

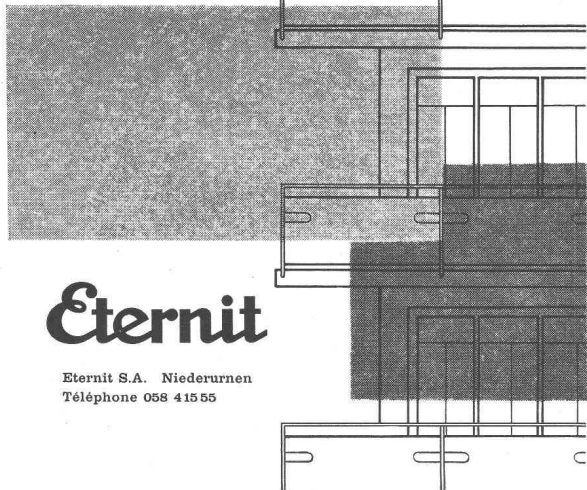
**Hauser, M. ; Hartsuyker, H.,** arch. : Maison locative à Saint-Gall. (*Wohnhaus in St. Gallen.*) 6 fig., Werk 42 (1955) 5, p. 144-145.  
Maison locative de sept étages en contrebas et cinq en surplomb. Vingt appartements en tout. Chambres séparées sous les combles. Construction : murs porteurs.  
Suisse, Ecole d'architecture de l'Université de Genève, 1955, N° 161.

## 728.2 (494.34)

**Glaus, O. ; Messerli, J. ; Allemann, B.,** arch. : Apartment house Riesbacherhof, Zurich. 11 fig., Werk 42 (1955) 5, p. 146-149.  
Onze logements de une et deux pièces par étage. Façade en accordéon afin de remédier à la situation peu favorable de l'immeuble. Les fenêtres ont aussi une vue sur le parc. Toiture-jardin.  
Suisse, Ecole d'architecture de l'Université de Genève, 1955, N° 162.

## Balustrades

Le matériau employé pour les balustrades de balcons et parapets doit être non seulement d'une grande résistance aux intempéries, mais aussi présenter un aspect plaisant. Ce n'est pas par hasard que les plaques „Eternit” sont toujours plus demandées: économiques, des plus résistantes, faciles à travailler, elles sont vraiment le matériau prédestiné à cette utilisation.



**Eternit**

Eternit S.A. Niederurnen  
Téléphone 058 415 55

**BREVETS D'INVENTION**  
MARQUES - MODÈLES - EXPERTISES  
TRADUCTIONS

**EDMOND LAUBER**

Ingénieur diplômé de l'Ecole Polytechnique Fédérale

Ancien ingénieur chef-constructeur de la  
Société Alsacienne de Constructions Mécaniques, à Belfort

Ex-professeur au Technicum du Locle

Membre de la Société Suisse de Chronométrie  
et de la Société Chronométrique de France

**RENDEZ-VOUS SUR PLACE**

2, rue de l'Ecole de Chimie GENÈVE Tél. (022) 25 31 88

## ASCENSEURS

MONTE-CHARGE / MONTE-PLATS

## MOTEURS ÉLECTRIQUES

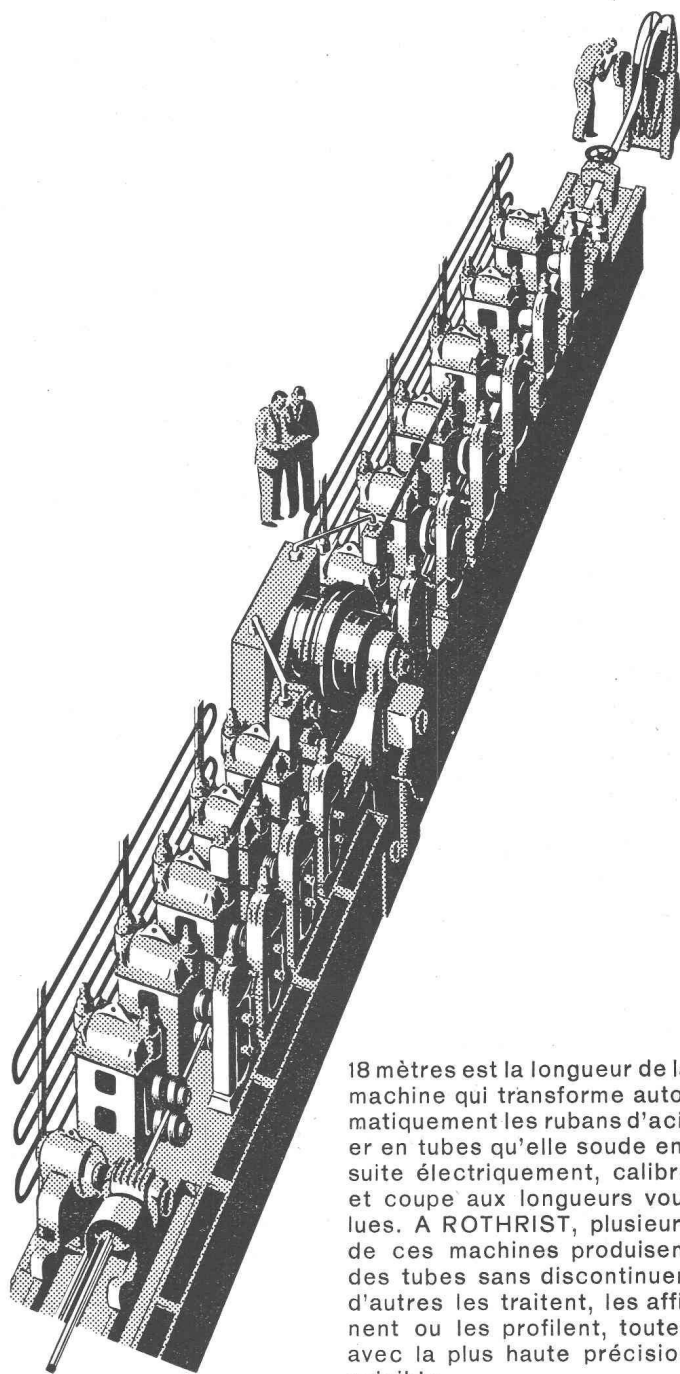
EN TOUS GENRES

ASCENSEURS ET MOTEURS

« **SCHINDLER** »

HAUBRUGE & Cie — LAUSANNE

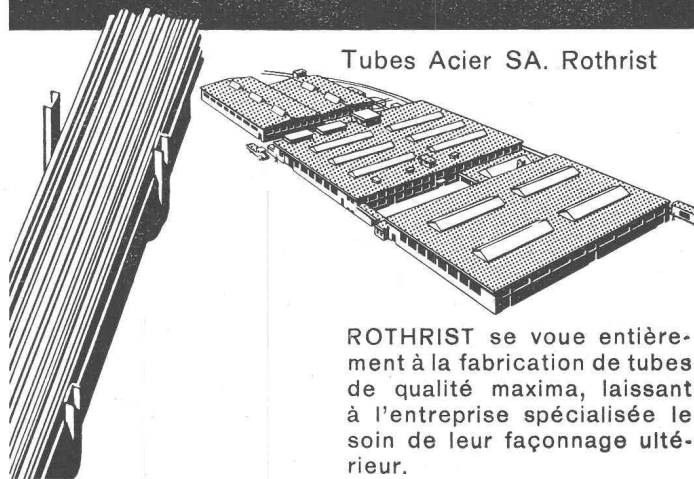
Rue J.-J. Cart 8 — Tél. 26 44 67



18 mètres est la longueur de la machine qui transforme automatiquement les rubans d'acier en tubes qu'elle soude ensuite électriquement, calibre et coupe aux longueurs voulues. A ROTHRIST, plusieurs de ces machines produisent des tubes sans discontinuer, d'autres les traitent, les affinent ou les profilent, toutes avec la plus haute précision exigible.

**ROTHRIST**

Tubes Acier SA. Rothrist



ROTHRIST se voue entièrement à la fabrication de tubes de qualité maxima, laissant à l'entreprise spécialisée le soin de leur façonnage ultérieur.

La production de

## bois homogène

le panneau aggloméré, spécialement imprégné, avec surfaces lisses pour la construction et l'ébénisterie, **commencera prochainement** dans notre usine Bois-Noir, à Saint-Maurice (VS).

Le programme de fabrication comprend un panneau de qualité normale et un panneau léger dans les épaisseurs de 8, 10, 12, 16, 19, 22 et 25 mm. Dimension standard des panneaux : 300x125 cm = 3,75 m<sup>2</sup>.

Un programme de fabrication spécial comprend le panneau de construction jusqu'à 80 mm d'épaisseur.

Nos produits sont en vente chez les grossistes.



**BOIS HOMOGENE S. A.**  
**St-Maurice**

**Usine :**  
Saint-Maurice  
Tél. (025) 3 63 33

**Direction :**  
Alpenstr. 20, Berne  
Tél. (031) 4 98 30

Le **LABORATOIRE D'ESSAI DES MATÉRIAUX** de  
l'E.P.U.L., Section des métaux, cherche

**1 ou 2 ingénieurs mécaniciens,  
électriciens  
ou constructions métalliques**

Engagement immédiat ou à convenir.

Faire offres : Lausanne, téléphone 22 83 29, ou **Case postale 156, Chauderon.**

**GÉNIE CIVIL BÉTON ARMÉ MAÇONNERIE  
GYPSERIE PEINTURE**

**COOPÉRATIVE DES**



**OUVRIERS DU BÂTIMENT**

**BEAULIEU 11 LAUSANNE Tél. 22 19 17**

Carnets de dépôts 4 1/2 %

**OFFRES D'EXPLOITATION DE BREVETS D'INVENTION**  
**DÉRIAZ, KIRKER & C<sup>IE</sup>**  
**CONSEILS EN PROPRIÉTÉ INDUSTRIELLE GENEVE**  
— MAISON FONDÉE EN 1877 —

Les propriétaires des brevets suisses suivants désirent entrer en relation avec des Industriels suisses, en vue de l'exploitation de ces brevets :

- 289.932** Verfahren zur Herstellung von Leichtbeton.
- 289.965** Installation pour la fabrication d'une couverture veloutée.
- 297.194** Procédé de préparation de sels d'ammonium quaternaires d'éthers aminés de polyphénols.
- 242.166** Procédé de fabrication de produits façonnés en chlorure de polyvinyle et produit façonné obtenu par ce procédé.
- 257.160** Procédé pour l'obtention d'alliages fondus à base de magnésium, destinés à être coulés sous pression.
- 267.253** Hélice marine à pas variable.
- 289.798** Pompe rotative.
- 258.953** Selbstanlaufender elektrischer Synchronmotor.
- 271.242** Mutateur.
- 298.881** Procédé de fabrication de phénols avec formation simultanée de cétones ou d'aldéhydes.
- 275.273** Procédé de préparation du tri-iodoéthylate de tri (β-diéthylaminoéthoxy)-1, 2, 3-benzène.
- 282.177** Robinet.
- 257.159** Alliage d'acier présentant une résistance très élevée aux efforts continus de déformation.

Pour tous renseignements, s'adresser à MM. **DÉRIAZ, KIRKER & C<sup>ie</sup>**, ingénieurs-conseils, 14, rue du Mont-Blanc, Genève.

**COMMUNE DE BEX**  
**Carrière de Sous-Vent**

**Graviers et gravillons**  
**Marbres rouge et rose**  
pour sculpteurs et marbriers

Tél. (025) 6 22 66

**ALUCROM**

La peinture de base antirouille universelle se distingue par sa résistance exceptionnelle aux intempéries, la chaleur et les réactions chimiques. Avantageux par sa dureté et son adhérence.

**bacher**

BACHER S.A. REINACH - BALE



Nous cherchons, pour le service de la traction et des ateliers, quelques

## techniciens-mécaniciens ou électriciens

pour assurer d'intéressantes tâches d'organisation et, en partie, occuper plus tard des places de contremaîtres dans les ateliers et les bureaux techniques. Bonnes possibilités d'avancement.

Etudes complètes faites dans un technicum. Pratique dans l'économie privée désirée.

Entrée en fonctions le plus tôt possible.

S'adresser par lettre autographe, pour le 20 mai 1956 au plus tard, à la **Direction générale des C.F.F., à Berne.**

**La Direction générale des P.T.T., à Berne, cherche constamment, pour diverses directions des téléphones**

## des électrotechniciens, techniciens-mécaniciens et techniciens en génie civil

**Conditions:** Diplôme d'un technicum suisse et un à deux ans de pratique dans l'industrie privée.

### Domaines d'activité:

- a) Construction et exploitation de centraux téléphoniques automatiques.
- b) Etablissement et entretien d'installations téléphoniques et d'installations à courant fort.
- c) Construction et exploitation d'installations de répéteurs et à courants porteurs.
- d) Exploitation et entretien de stations à ondes ultra-courtes, de télévision et à faisceaux hertziens.
- e) Construction et entretien de lignes téléphoniques aériennes et souterraines.

**Traitement:** Traitement initial variant de 8100 à 12 350 fr., y compris l'allocation de renchérissement; l'activité pratique est prise en considération dans une mesure équitable; indemnité de résidence allant jusqu'à 800 fr. pour les mariés et 600 fr. pour les célibataires; allocations pour enfants; augmentation annuelle de 400 fr. A l'âge de 30 ans, le traitement de base est d'environ 10 700 fr. Les traitements seront probablement augmentés encore de 550 fr. Bonnes possibilités d'avancement pour des techniciens capables.

Les offres de service, dans lesquelles les candidats voudront bien indiquer les directions et les domaines d'activité qui les intéressent particulièrement, doivent être accompagnées des certificats relatifs aux études faites et à l'activité exercée, et être adressées à la

**Division des téléphones et des télégraphes de la Direction générale des P.T.T., à Berne.**

Importante entreprise de routes et de travaux publics de Suisse romande cherche

## INGÉNIEUR ou TECHNICIEN EN GÉNIE CIVIL

pour service des chantiers et bureau.

Faire offres, avec curriculum vitae et prétentions, sous chiffre **P 3496 N**, à **Publicitas, Neuchâtel.**

## Bureau de brevets d'invention

ayant importante clientèle internationale, cherche

## INGÉNIEUR ÉLECTRICIEN

pour travaux d'étude et de rédaction en français et en allemand. Conditions requises: compréhension rapide, intelligence ouverte à des domaines très variés, caractère actif, aimant le travail bien fait. Bonnes connaissances d'anglais souhaitées. Place stable.

Adresser offres détaillées, avec prétentions (et si possible photo), à **Case postale 307 Mont-Blanc, Genève.**

Discrétion absolue garantie.

## CONCOURS D'ŒUVRES D'ART

### MUTUELLE VAUDOISE ACCIDENTS LAUSANNE

La **MUTUELLE VAUDOISE ACCIDENTS** ouvre un concours pour le choix des œuvres d'art destinées à son bâtiment administratif de la place de Milan, à Lausanne.

Le concours est ouvert à tous les artistes suisses.

Les œuvres faisant l'objet du présent concours seront jugées soit par un jury de sculpture, soit par un jury de peinture, soit par les deux jurys réunis.

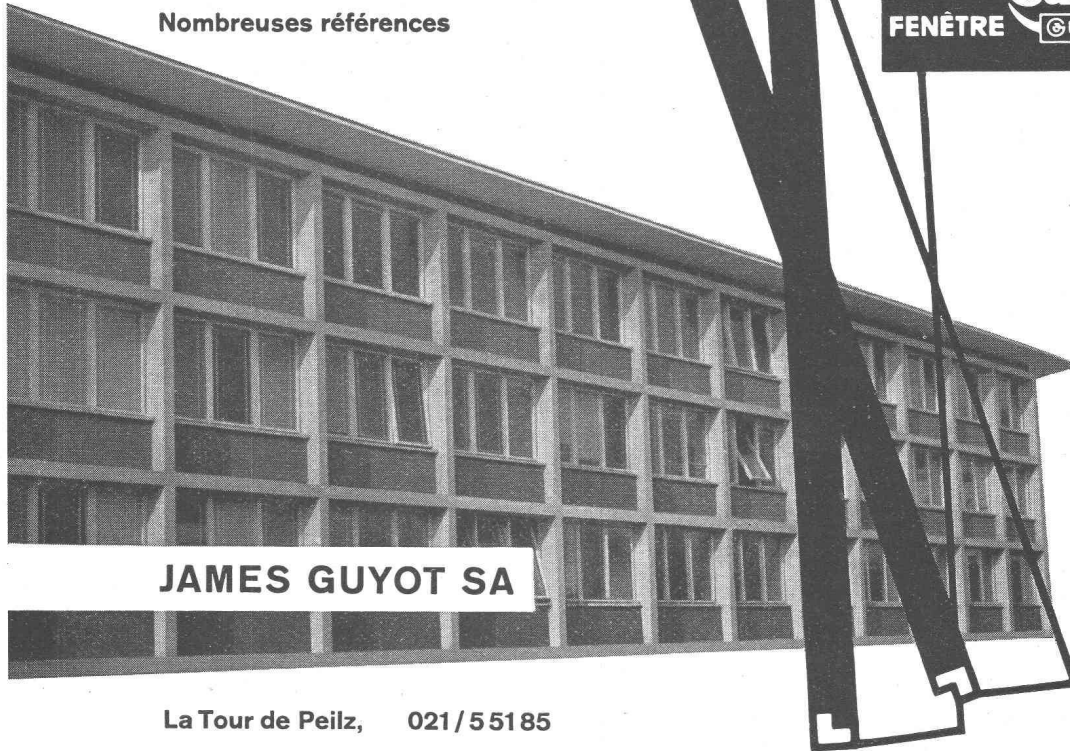
Les projets devront être remis au siège de la **MUTUELLE VAUDOISE ACCIDENTS**, place de Milan, Lausanne, au plus tard le

**30 juin 1956**

Pour les demandes de programme, s'adresser par lettre à l'architecte: **M. Jean Tschumi, 5, rue J.-J.-Cart, Lausanne.**



Lumière maximum  
Aération rationnelle  
Store protégé entre les verres  
Nettoyage simplifié  
Nombreuses références



**Carda**  
FENÊTRE GUYOT

Suisse allemande: ERNST GÖHNER AG ZÜRICH

**JAMES GUYOT SA**

Ecole primaire  
de Renens

F. Gilliard, Arch.

La Tour de Peilz, 021/55185

## 2 X ELECTROLUX



**Nouvelles armoires frigorifiques  
à encastrer d'une contenance de  
50 et 80 litres.**

Exécution moderne.  
Garantie de qualité exceptionnelle.

**NOUVELLE ET  
INTERESSANTE  
STRUCTURE DES PRIX**

Demandez aujourd'hui encore  
une offre détaillée  
pour la quantité désirée.

**ELECTROLUX SA ZURICH**  
Badenerstr. 587 Tél. (051) 52 22 00