

Zeitschrift: Bulletin technique de la Suisse romande
Band: 81 (1955)
Heft: 6

Werbung

Nutzungsbedingungen

Die ETH-Bibliothek ist die Anbieterin der digitalisierten Zeitschriften auf E-Periodica. Sie besitzt keine Urheberrechte an den Zeitschriften und ist nicht verantwortlich für deren Inhalte. Die Rechte liegen in der Regel bei den Herausgebern beziehungsweise den externen Rechteinhabern. Das Veröffentlichen von Bildern in Print- und Online-Publikationen sowie auf Social Media-Kanälen oder Webseiten ist nur mit vorheriger Genehmigung der Rechteinhaber erlaubt. [Mehr erfahren](#)

Conditions d'utilisation

L'ETH Library est le fournisseur des revues numérisées. Elle ne détient aucun droit d'auteur sur les revues et n'est pas responsable de leur contenu. En règle générale, les droits sont détenus par les éditeurs ou les détenteurs de droits externes. La reproduction d'images dans des publications imprimées ou en ligne ainsi que sur des canaux de médias sociaux ou des sites web n'est autorisée qu'avec l'accord préalable des détenteurs des droits. [En savoir plus](#)

Terms of use

The ETH Library is the provider of the digitised journals. It does not own any copyrights to the journals and is not responsible for their content. The rights usually lie with the publishers or the external rights holders. Publishing images in print and online publications, as well as on social media channels or websites, is only permitted with the prior consent of the rights holders. [Find out more](#)

Download PDF: 04.05.2026

ETH-Bibliothek Zürich, E-Periodica, <https://www.e-periodica.ch>

Nouvel appareil de stérilisation des eaux potables, industrielles, de bains, etc.

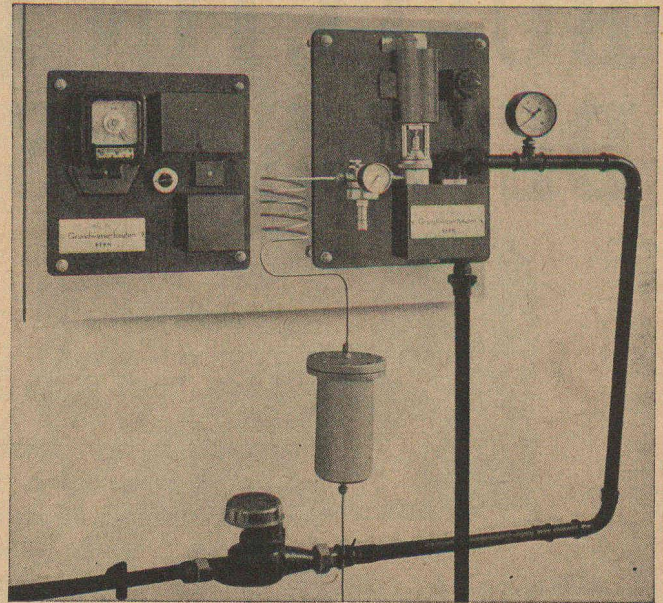
Principe de dosage automatique de chlore gazeux sous forme de solution hypochlorite

CHLORMATIC

BREVET **FEHLMANN**

FABRICATION SUISSE

Avec adaptation spéciale pour la désinfection de petites et très petites quantités d'eau



TRAVAUX HYDRAULIQUES S. A. BERNE

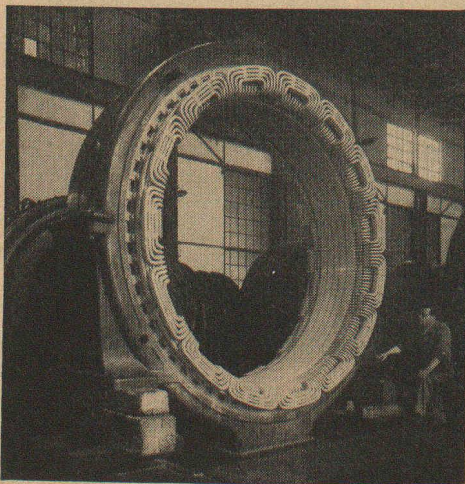
22 Zeughausgasse

Tél. (031) 217 42

GIOVANOLA FRÈRES S.A. MONTHEY

ateliers de constructions métalliques et mécaniques

PONT - CHARPENTES - CONDUITES FORCÉES - CHAUDRONNERIE - APPAREILS POUR L'INDUSTRIE
CHIMIQUE - TÉLÉ-SIÈGES ET TÉLÉ-SKIS



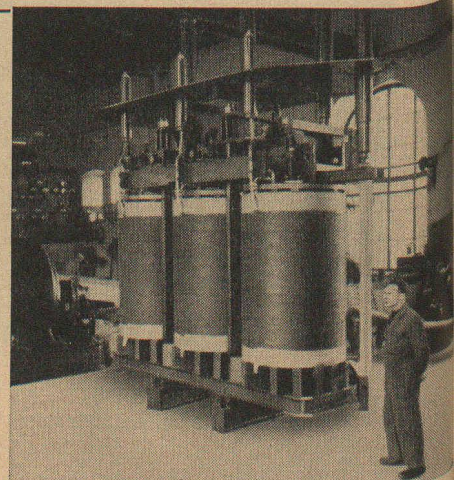
Spältli fils & Cie

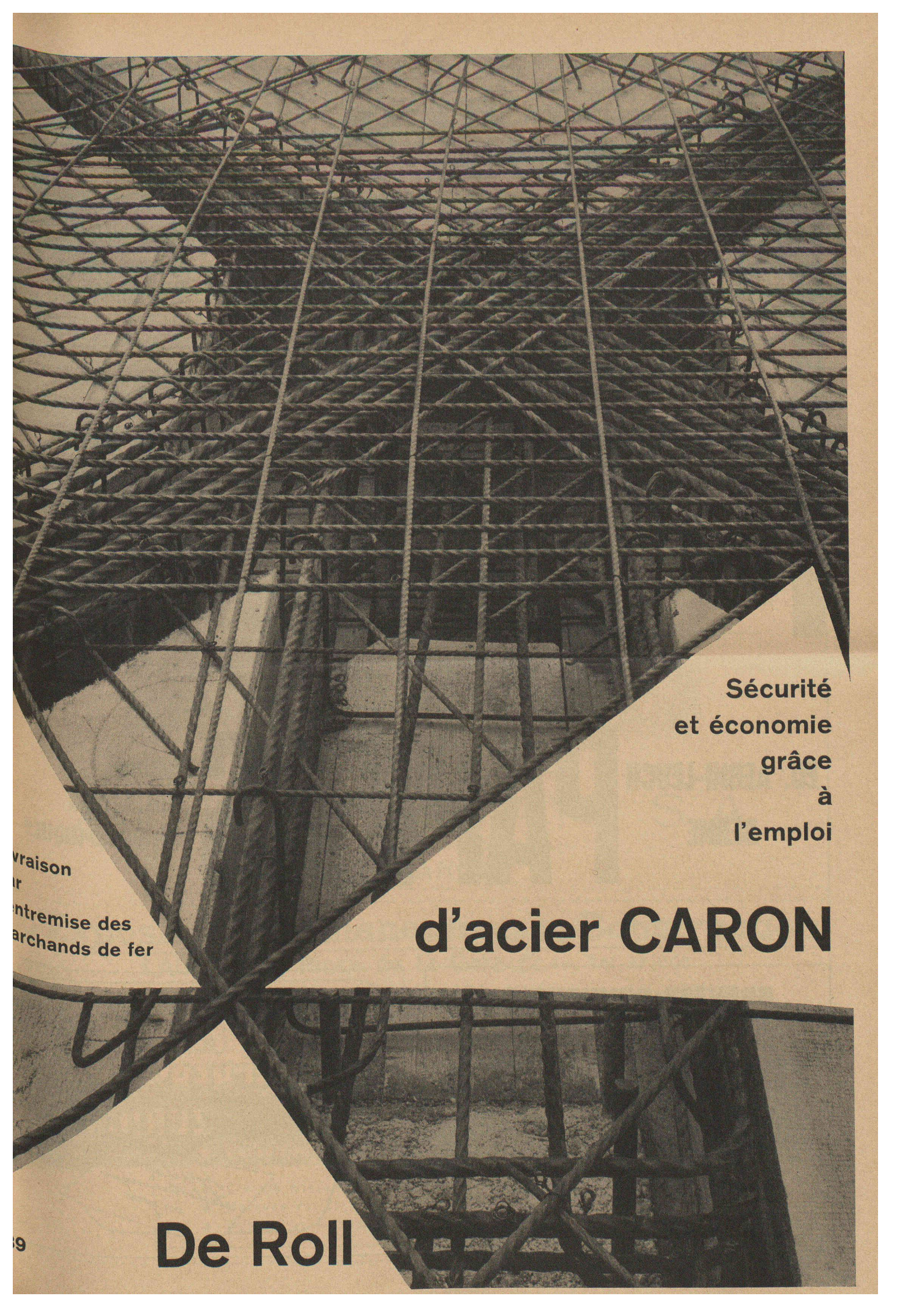
VEVEY ZÜRICH
Tél. (021) 5 19 91 VEVEY Tél. (051) 42 16 06

Rebobinages et transformations de moteurs, générateurs et transformateurs.

Fabrication de coffrets de manœuvre et de tableaux de distribution.

← Bobinages exécutés →
par nos ateliers de Vevey,
puis remontés sur les machines en usines des clients.





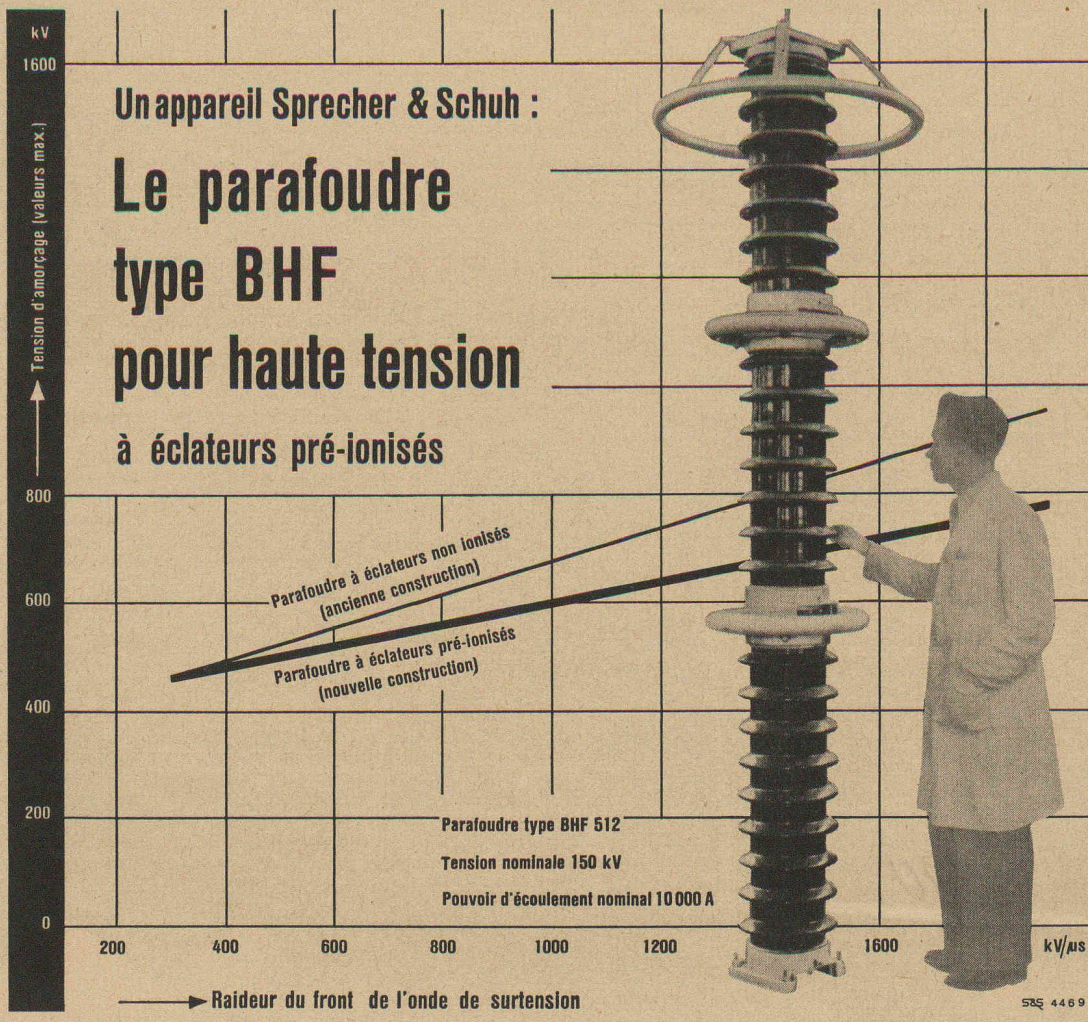
Sécurité
et économie
grâce
à
l'emploi

vraison
r
ntremise des
archands de fer

d'acier CARON

9

De Roll



Les éclateurs pré-ionisés nous permettent d'obtenir une tension d'amorçage basse pour les ondes à front très raide, c.-à-d. pour les ondes vraiment dangereuses pour l'installation et les transformateurs.



S&S 4469

**ED. AERNI-LEUCH
BERNE**

PAPIERS

**CALQUES
MILLIMÉTRÉS
HÉLIOGRAPHIQUES**

BREVETS D'INVENTION
MARQUES - MODÈLES - EXPERTISES
TRADUCTIONS

EDMOND LAUBER

Ingénieur diplômé de l'Ecole Polytechnique Fédérale
Ancien ingénieur chef-constructeur de la
Société Alsacienne de Constructions Mécaniques, à Belfort
Ex-professeur au Technicum du Locle
Membre de la Société Suisse de Chronométrie
et de la Société Chronométrique de France

RENDEZ-VOUS SUR PLACE

2, rue de l'Ecole de Chimie GENÈVE Tél. (022) 25 31 88

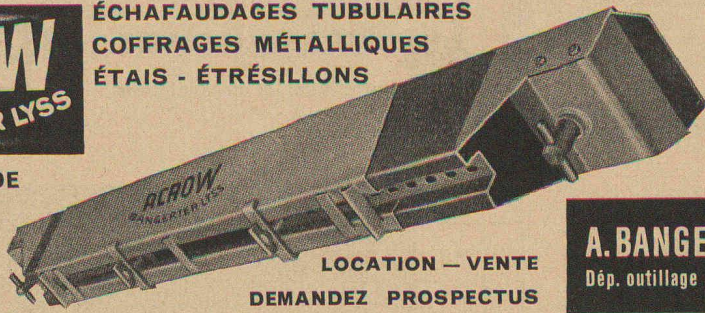


**OTTO FISCHER SA
ZURICH 5**
SIHLQUAI 125 TÉL. (051) 42 33 11

*Articles
électrotechniques
en gros*

ACROW
BANGERTER LYSS

ÉCHAFAUDAGES TUBULAIRES
COFFRAGES MÉTALLIQUES
ÉTAIS - ÉTRÉSILLONS

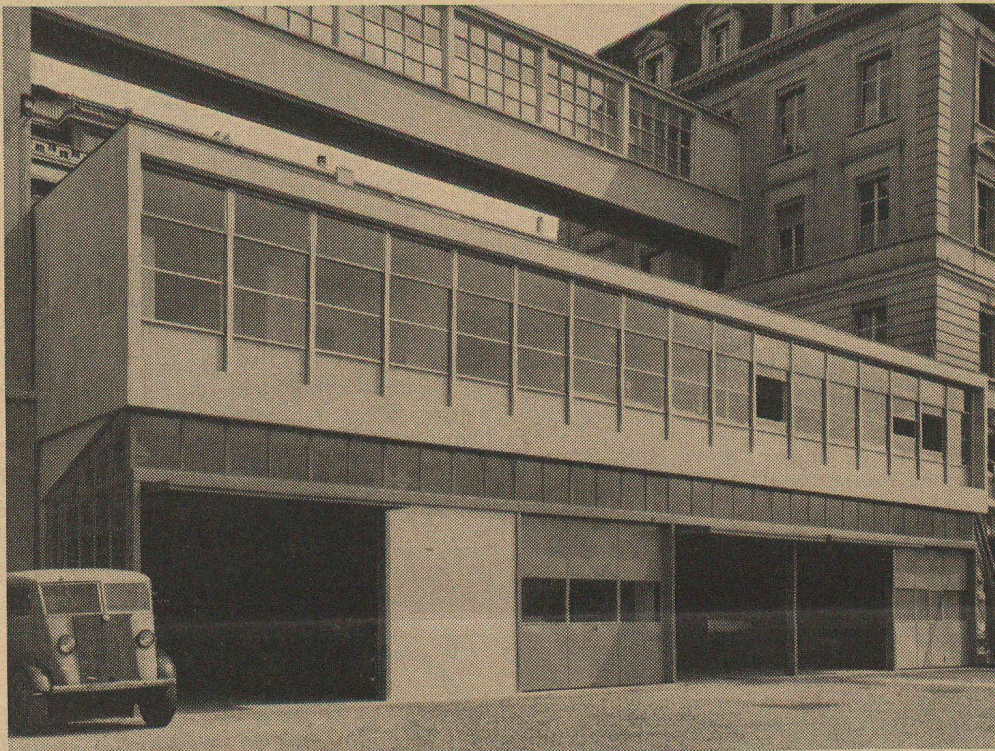


POUTRELLE DE
COFFRAGE
ACROW

LOCATION — VENTE
DEMANDEZ PROSPECTUS

LA POUTRELLE DE
COFFRAGE QUI S'IMPOSE
PLUS DE 500 000 EN USAGE

A. BANGERTER & CIE SA LYSS ☎ 032 84123
Dép. outillage pour la construction Fabrique de produits en ciment



Eléments de vitrages en métal léger pour façades
Système à doubles guilottes s'ouvrant simultanément

ZWAHLEN & MAYR S. A.
CONSTRUCTIONS MÉTALLIQUES
LAUSANNE

L'Exposition permanente de la Construction

LAUSANNE, Place de la Gare 12 — Tél. 23 79 29

vous renseigne sur les nouveautés dans la construction

ENTRÉE LIBRE

150 EXPOSANTS

Jacques Micheli Ing. électr. dipl. E. P. F.

● Conseil en propriété industrielle

- Brevets d'invention
- Marques de fabrique
- Dessins et modèles

Rue Diday 12 - Genève

Téléphone 24 22 70

Exposition libre pour machines d'entrepreneurs

Zurich-Albisguetli

du 25 mars au 3 avril 1955

En face du « Schützenhaus » Terminus du tramway N° 13

Entrée libre

3 firmes de renom exposent des créations intéressantes

F. Eisenegger, Ing. Berne

Transporteurs « **MONO-RAIL** » Brevets mondiaux (Railways automatiques Mono-Rail)

« **NOE** » coffrages universels en acier DP et DCM solic. pour parois, plafonds et colonnes en béton

« **WASCHA** » coffrages en acier extensible DP solic. et DGM pour voûtes de portes et fenêtres

Monte-charges automatiques types « **STEINWEG** » verticaux et inclinés pour le transport du matériel

Pompes pour chantiers et pour eaux boueuses « **FLOODMASTER** » à amorçage automatique actionnées par moteur à essence à refroidissement par air



Kraft- und Arbeitmaschinen AG. Schlieren-Zurich

Compresseurs **FLOTTMANN** pour chantiers

Outils pneumatiques **FLOTTMANN** pour le travail des pierres

Accessoires pneumatiques



HANS MERK, Fabrique de remorques et grues DIETIKON-ZURICH

Portiques de levage démontables « **MERK** »

Treuil « **MERK** » Remorques « **MERK** »

Remorques « **SCHENK** »

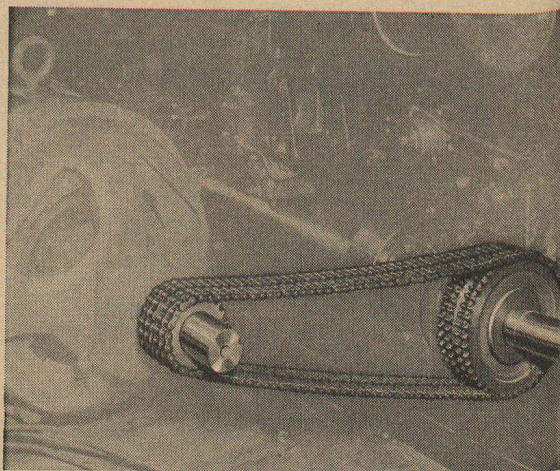
Potences hydrauliques « **ROBOT** » sur camions

Treuil électrique « **STAHL** » avec moteur à induits coniques

Palans et treuil à main — Divers types d'appareils de levage

Les transmissions **RENOLD**

complètes et normalisées



Durabilité - Sécurité - Marche souple

Entr'axes rapprochés - Largeurs minimales - Rendement élevé

En stock chez

W. EMIL KUNZ - ZURICH 27

Gothardstr. 21 - Tél. (051) 25 29 10

Ernst URINOIRS

- PROCÉDÉ DE DÉSINFECTION A SEC
- NETTOYAGE FACILE ET SIMPLE
- ABSOLUMENT INODORE

F. ERNST, ING. AG. ZÜRICH

Weststr. 50/52 Telefon (051) 33 60 66

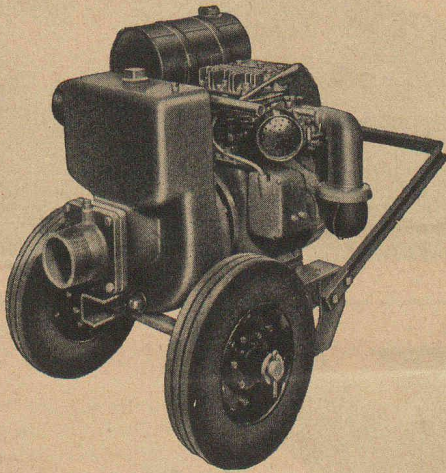
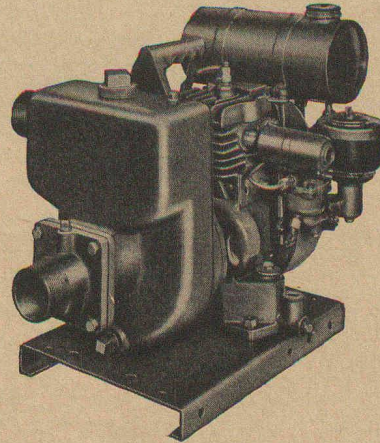
Les plus **RECOMMANDÉS**
Les plus **RENOMMÉS**
Les plus **ÉPROUVÉS**

Pour les **COMMUNES**
Pour les **USINES**
Pour les **RESTAURANTS**

Adaptation facile à n'importe quelle situation

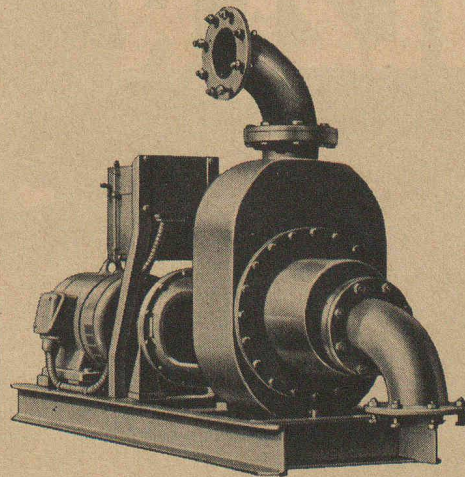
Pour chaque usage la **POMPE MARLOW** la plus appropriée
(auto-aspirante)

Pompes à basse pression avec moteur à benzine			
Modèle	Orifices	Exécution	Débit litres/minute
2 A 1	50 mm	portative	env. 510 l
2 B 3	50 mm	sur roues	» 720 l
3 B 1	75 mm	sur roues	» 1300 l
3 C 6	75 mm	sur roues	» 1650 l



Pompes à haute pression				
Modèle	Orifices	Moteur	Débit avec	
			Hauteur	litres/minute
2 B 2	50 mm	benzine	12 m	env. 640 l
			39 m	» 150 l
3 C 2	75 mm	benzine	9 m	» 925 l
			48 m	» 225 l
37 HEL	75 mm	électrique	15 m	» 675 l
			50 m	» 190 l

Pompes à basse pression avec moteur électrique		
Modèle	Orifices	litre-/minute
34 EL-16	75 mm	env. 1 200 l
425 EL-4	100 mm	» 2 200 l
641 EL-10	150 mm	» 4 000 l
861 EL-10	200 mm	» 5 600 l
1061 EL-10	250 mm	» 8 500 l
1061 EL-10	250 mm	» 10 200 l



POMPES MARLOW = la meilleure qualité au prix le plus avantageux !

Vente exclusive, location et service complet par

Robert Aebi & Cie AG SA Zürich

URANIASTRASSE 31/35 TEL. (051) 23 17 50

Succursales à GENÈVE et à ZOLLIKOFEN

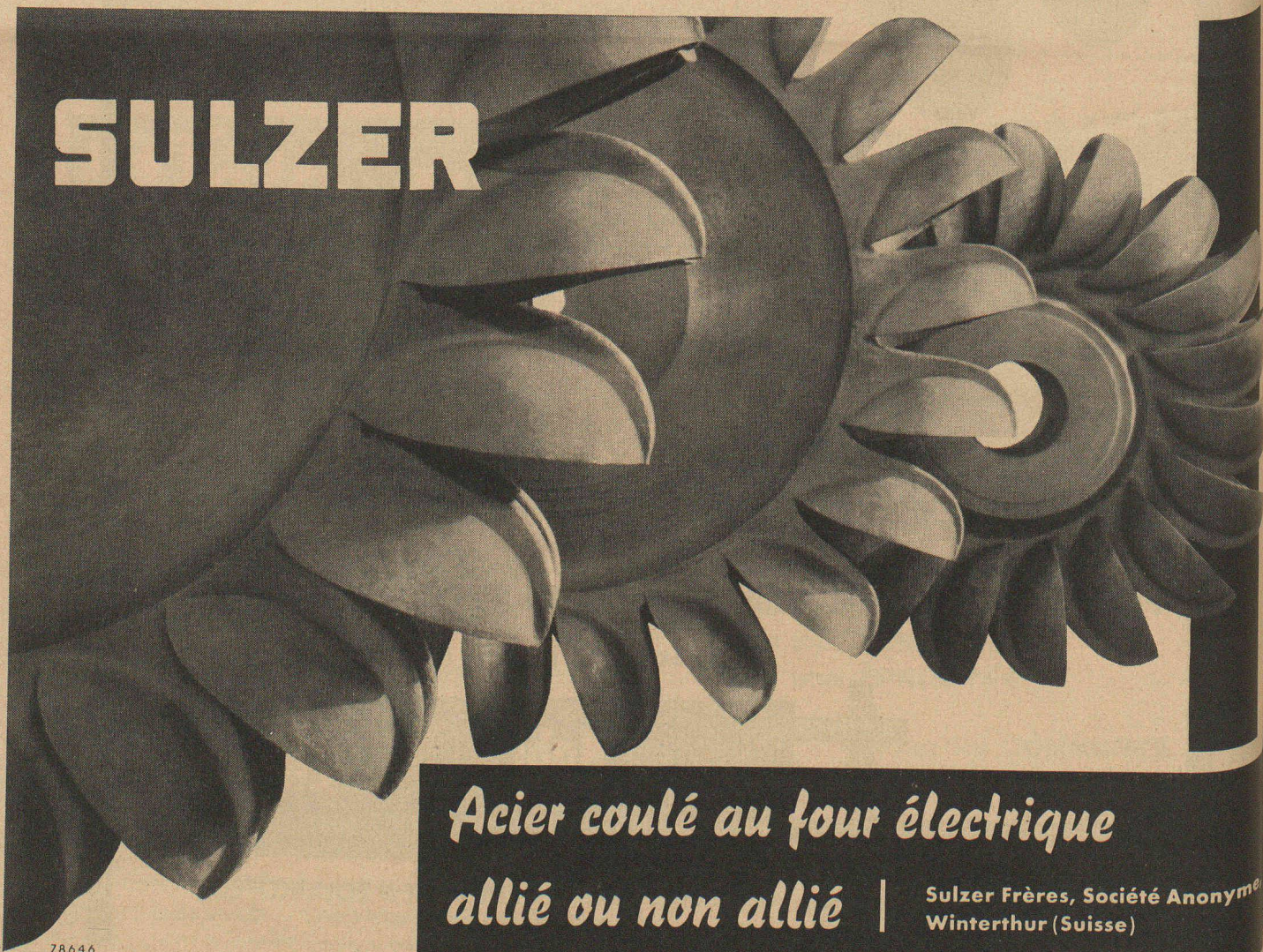


Plafonds acoustiques en dalles sonivores NAVITEX (perforées, ou avec rainures simples, ou avec rainures dans les deux sens) dans de nombreuses écoles.

- Travaux récents :**
Bâle - Wasgenring — Berne - Murifeld
Bévilard — Delémont - salle de gymnastique — Genève - Université
Gerzensee — Lyss — Macolin - grande salle — Moutier - Ecole secondaire
Neuchâtel - La Coudre
Porrentruy - Lycée — Utzenstorf
Zurich - Herzogenmühle

C. Gartenmann & Cie AG
BERN Laubeggstraße 22, Tel. (031) 4 61 61
ZÜRICH Alfred-Escherstraße 80, Tel. (051) 23 60 55
GENÈVE 19, rue de la Croix-d'Or, Tel. (022) 24 63 23

SULZER



*Acier coulé au four électrique
allié ou non allié*

Sulzer Frères, Société Anonyme
Winterthur (Suisse)