

Zeitschrift: Bulletin technique de la Suisse romande
Band: 81 (1955)
Heft: 26

Werbung

Nutzungsbedingungen

Die ETH-Bibliothek ist die Anbieterin der digitalisierten Zeitschriften auf E-Periodica. Sie besitzt keine Urheberrechte an den Zeitschriften und ist nicht verantwortlich für deren Inhalte. Die Rechte liegen in der Regel bei den Herausgebern beziehungsweise den externen Rechteinhabern. Das Veröffentlichen von Bildern in Print- und Online-Publikationen sowie auf Social Media-Kanälen oder Webseiten ist nur mit vorheriger Genehmigung der Rechteinhaber erlaubt. [Mehr erfahren](#)

Conditions d'utilisation

L'ETH Library est le fournisseur des revues numérisées. Elle ne détient aucun droit d'auteur sur les revues et n'est pas responsable de leur contenu. En règle générale, les droits sont détenus par les éditeurs ou les détenteurs de droits externes. La reproduction d'images dans des publications imprimées ou en ligne ainsi que sur des canaux de médias sociaux ou des sites web n'est autorisée qu'avec l'accord préalable des détenteurs des droits. [En savoir plus](#)

Terms of use

The ETH Library is the provider of the digitised journals. It does not own any copyrights to the journals and is not responsible for their content. The rights usually lie with the publishers or the external rights holders. Publishing images in print and online publications, as well as on social media channels or websites, is only permitted with the prior consent of the rights holders. [Find out more](#)

Download PDF: 27.01.2026

ETH-Bibliothek Zürich, E-Periodica, <https://www.e-periodica.ch>

DOCUMENTATION GÉNÉRALE

Extraits d'articles de revues suisses et étrangères reçues par le « Bulletin technique » et déposées à la Bibliothèque de l'Ecole polytechnique de l'Université de Lausanne, avenue de Cour 29, où elles peuvent être consultées.

N.B. — L'indice figurant en tête et à droite de chaque extrait est celui de la « Classification décimale universelle ».

Sciences pures

- BT 2177 535.33.071
La spectroscopie à lecture directe. Ses applications industrielles.
 J. BADOZ.

Techn. moderne, 46 (1954) 10, oct., p. 369-377, 16 fig.

Principaux avantages de la spectroscopie à lecture directe, par voie photoélectrique : sensibilité et précision suffisantes, rapidité supérieure à celle de tous les autres moyens d'analyse. Principe de la méthode : étude des raies spectrales au moyen de multiplicateurs d'électrons permettant de mesurer leur intensité, donc la concentration de l'atome émetteur. Description des principaux spectroscopes photoélectriques actuels : appareils intégrateurs, appareils à amplification instantanée. Types d'analyses effectués par ces appareils, précision et justesse des dosages, durée et prix de revient des analyses. — Bibliographie.

Mécanique appliquée

- BT 2178 621.248
Nouveautés et perfectionnements dans le domaine des régulateurs de vitesse et des déchargeurs.
 DIVERS AUTEURS.
 Bull. Escher Wyss, 25-26 (1952/53), p. 81-110, fig.

Etudes théoriques et pratiques : Emploi universel du régulateur de puissance Escher Wyss. — Entraînement électrique du régulateur centrifuge de vitesse des turbines hydrauliques au moyen de deux moteurs. — Masses tournantes nécessaires pour assurer le réglage stable des turbines à l'aide de régulateurs à cataractes. — Raisons du réglage des turbines à l'aide de régulateurs de vitesse à cataracte. — Nouveaux systèmes de changement de puissance. — Régulateurs de turbines avec ressorts de fermeture à caractéristique adaptable. — Nouveau régulateur de puissance. — Réglage d'une turbine en fonction du débit d'eau avec modification du niveau en charge partielle. — Nouvelle transmission des régulateurs de pression. — Le régulateur de pression, organe de sécurité avec destruction efficace d'énergie.

- BT 2179 621.436.13.052
Augmentation de la puissance des moteurs Diesel à deux temps par la suralimentation au moyen de turbo-compresseurs mus par les gaz d'échappement.
 G. BAUMANN.
 Rev. Brown Boveri, 41 (1954) 8, août, p. 287-310, 29 fig.

Rappel des problèmes fondamentaux que pose la suralimentation des moteurs Diesel à deux temps. Moyens permettant de simplifier les calculs relatifs à la liaison constituée par le passage des gaz d'échappement du moteur dans la turbine entraînant le compresseur. Conclusions déduites des résultats des calculs en ce qui concerne l'adaptation réciproque du turbo-compresseur et du moteur.

Bibliographie.

Electrotechnique

- BT 2180 621.316.313
La table de calcul électrique belge (TABLELEC).
 P. FOURMARIER.
 Bull. sci. Ass. Ing. Electr. Montefiore, 67 (1954) 11, nov., p. 659-692, 28 fig.

Aperçu des trois principaux types d'analyseurs de réseaux : analyseurs à courant continu, microréseaux, analyseurs à courant alternatif. Description plus détaillée des analyseurs à courant alternatif, éléments constitutifs de la table belge, problèmes que cette table est susceptible de résoudre. La table de calcul électrique ne constitue pas uniquement un outil d'études pour l'état actuel d'un réseau mais surtout un moyen de prévoir les conséquences d'une modification future ou d'étudier un réseau entièrement nouveau.

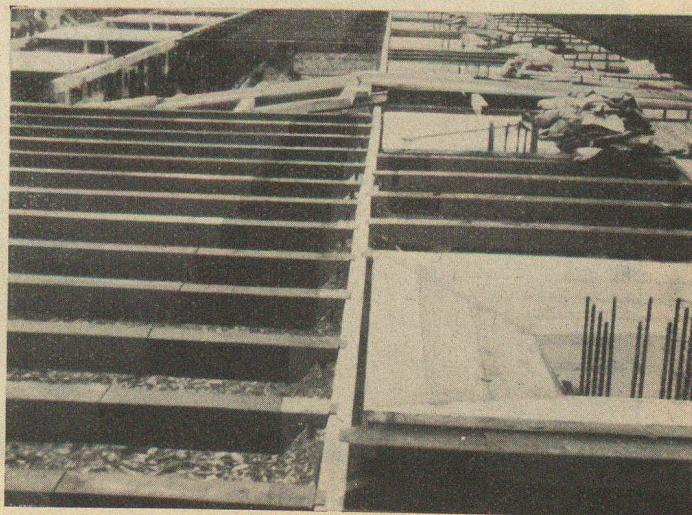
- BT 2181 621.396.712 (494)
Agrandissement de l'émetteur national suisse de radiodiffusion de Sottens.
 R. PIÈCE.
 Bull. tech. P.T.T., 32 (1954) 11, 1^{er} nov., p. 409-430, 26 fig.

Description de la nouvelle installation, conçue selon les derniers perfectionnements de la radiotechnique. Amélioration du service au point de vue sécurité de fonctionnement, propagation et qualité de l'émission. Le transmetteur existant de 100 kW a été complété par un deuxième équipement de puissance non modulée variable de 100 à 200 kW, comportant en réalité deux unités de 100 kW indépendantes l'une de l'autre et travaillant en parallèle. En cas de dérangement dans l'une des unités, celle-ci est mise automatiquement hors service, tandis que l'autre assure seule la transmission du programme sans interruption de l'émission.

ACROW

BANGERTER LYSS

500 000 POUTRELLES EN USAGE



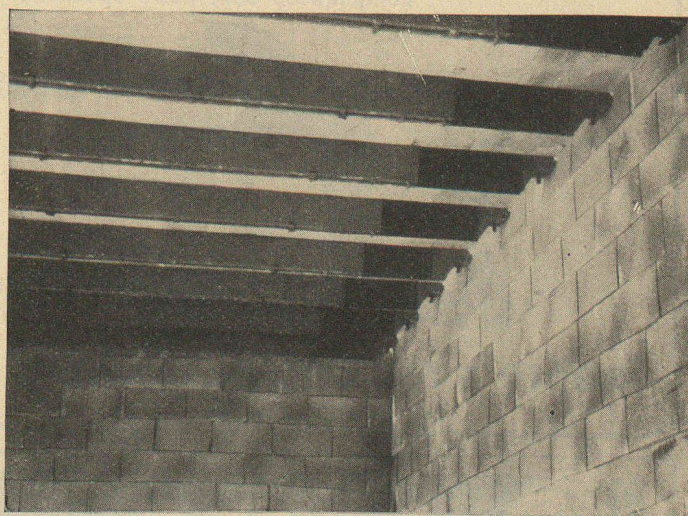
ÉCHAFAUDAGES TUBULAIRES
 EN ACIER ET MÉTAL LÉGER

ÉCHAFAUDAGES EN UNITÉS
 « ULTRA RAPIDE »

POUTRELLES TÉLESCOPIQUES
 POUR COFFRAGES DE DALLES

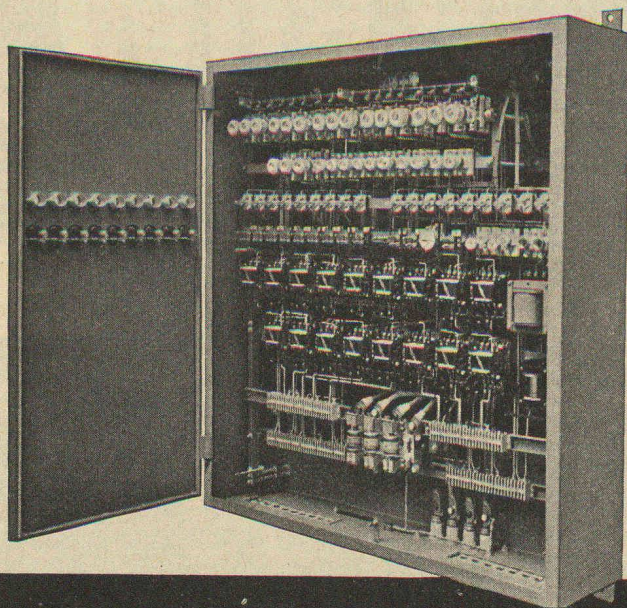
COFFRAGES EN ACIER « ACROW »

ÉTAIS - ÉTRÉSILLONS - BÉTONNIÈRES



A. BANGERTER & CIE SA LYSS ☎ 032 84123
 Dép. outillage pour la construction Fabrique de produits en ciment

Coffrets et armoires de distribution CMC



Nos coffrets et armoires de distribution sont livrés pour montage en saillie ou encastrés, étanches à la poussière et aux aspersions d'eau, dans chaque exécution et grandeur demandée. L'arrangement intérieur est pratique, avec suffisamment d'espace pour le montage; l'extérieur est de goût sobre. Les appareils sont entièrement montés et connectés. Le châssis peut facilement être sorti pour le montage. Bonnes possibilités d'agrandissement. Tous renseignements, documentation ou devis vous sont fournis promptement. Veuillez nous envoyer votre schéma de principe, nous nous chargerons de tout le reste.

Installation de distribution **CMC**

CMC CHARLES MAIER & CIE

Fabrique d'appareils électriques et d'ensembles de distribution

SCHAFFHOUSE

TEL. 053 56131

BUREAU LAUSANNE TELEPHONE 021 22 72 22

MANUFACTURE de Produits Céramiques et Réfractaires S. A. LAUSEN

PRODUITS RÉFRACTAIRES : BRIQUES, PLANELLES, DALLES, MORTIER, MOUFLES, CREUSETS

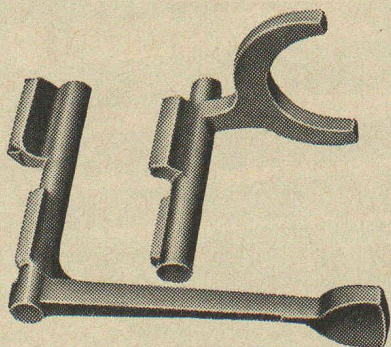
Briques Klinker pour façades - Planelles Klinker pour carrelages - Briques de parement

TUYAUX EN GRÈS, AUGES, CUVES - BRIQUES ÉMAILLÉES

Visitez notre exposition permanente Schweizer Bau-Centrale, Zurich 1, Talstrasse 9. (Entrée libre)

Les pièces étampées

compliquées sont notre spécialité



IMBACH & Cie, FORGES, NEBIKON

Téléphone (062) 851 08

IMPRIMERIE

LA CONCORDE

TYPO * OFFSET

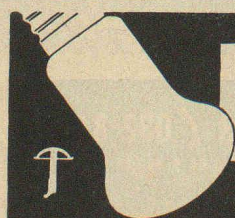
RELIURES A ANNEAUX

WIRO - MULTO - FLEXO

Terreux 29-31

LAUSANNE

Tél. 23 92 95



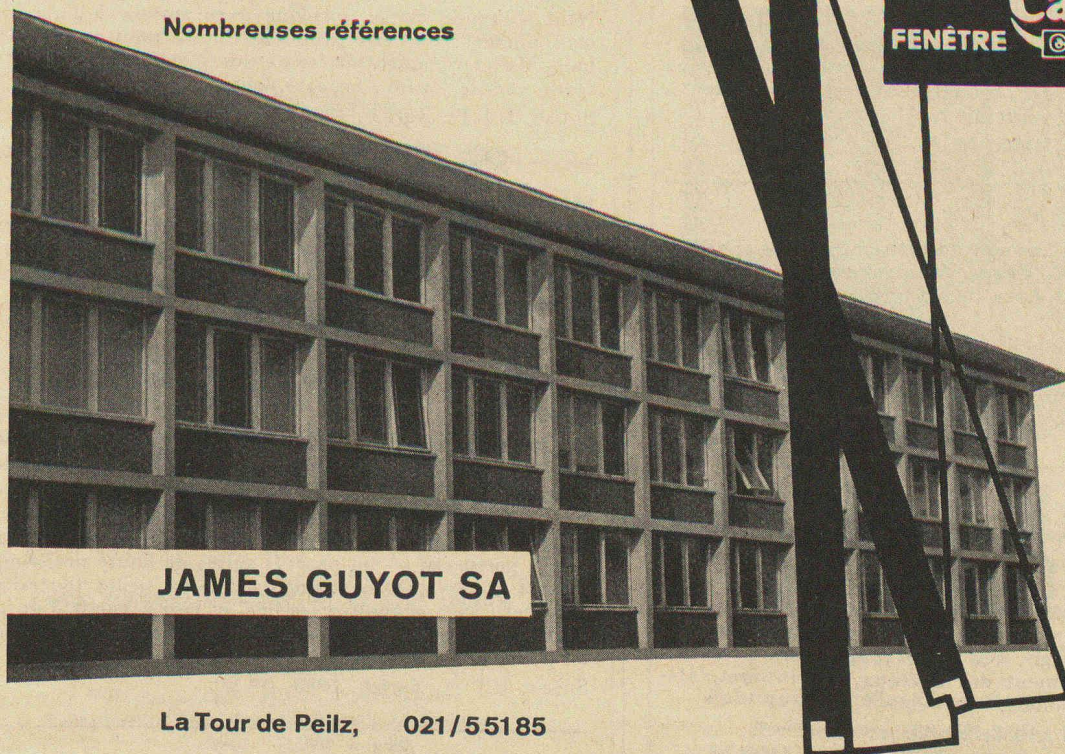
LUXRAM

**100
Watts**

pour voir plus clair

S. A. LUMIÈRE
GOLDAU SZ

Lumière maximum
Aération rationnelle
Store protégé entre les verres
Nettoyage simplifié
Nombreuses références



Carda
FENÊTRE GUYOT

Suisse allemande: ERNET GÖHNER AG ZÜRICH

JAMES GUYOT SA

La Tour de Peilz, 021/55185

Ecole primaire
de Renens

F. Gilliard, Arch.

SOCIÉTÉ DES CHAUX ET CEMENTS DE LA SUISSE ROMANDE S. C. C.

Siège social : 12, place St-François

LAUSANNE

Téléphone : 22 21 21

USINE DE ROCHE (Vaud)

Ciment spécial à haute résistance
Ciment Portland
Rochite
Chaux hydraulique

USINE D'ÉCLÉPENS (Vaud)

Ciment Portland

USINE DE VOUVRY (Valais)

Ciment Portland

USINE DE BAULMES (Vaud)

Ciment Portland
Chaux hydraulique

Ces quatre usines sont installées pour produire annuellement 300 000 tonnes
de produits hydrauliques de toute première qualité

DOCUMENTATION DU BATIMENT

CENTRE NATIONAL SUISSE / BIBLIOTHÈQUE NATIONALE SUISSE, BERNE

725.23 (494.341)

Nouveau **bâtiment** administratif des Grands Magasins Jel-moli S. A., Zurich. (*Neues Verwaltungsgebäude der Grands Magasins Jel-moli S. A., Zürich.*) Avec fig., Hoch- u. Tiefbau (1955) 6, p. 48-49.

Façade principale à cinq étages et étage attique réduit ; deux ailes à deux étages et demi ; étages souterrains servant pour chauffage, abri de protection aérienne et garage à parcage ; magasins de vente au rez-de-chaussée.

Suisse, E.P.F., Zurich, 1955, N° 81.

725.23 (494.453.4)

Bonnard, P., arch. : Bâtiment administratif d'une fabrique de machines à Morges. (*Verwaltungsgebäude einer Maschinenfabrik in Morges.*) Avec fig., Bauen u. Wohnen (1955) 1, p. 19-21.

Salle de fabrication, salle des guichets, expédition, bureaux, laboratoire, entrepôt. Construction en béton armé. Eléments de fenêtres préfabriqués.

Suisse, E.P.F., Zurich, 1955, N° 82.

628.3 (494.241.1)

La future **station** d'épuration de la Ville de Berne. (*Neue Kläranlage der Stadt Bern.*) Avec fig., Hoch- u. Tiefbau (1955) 10, p. 80-82.

Bassins de décantation de 50 m de diamètre ; cuves de filtrage ; cuves de clarification ; chambres de fermentation ; installation de séchage des boues ; chaufferie ; station transformatrice ; bâtiment des bureaux, laboratoires, ateliers et salles du personnel.

Suisse, E.P.F., Zurich, 1955, N° 83.

727.5 (43-2.4)

Kramer, F., arch. : Bâtiments de l'Université Johann Wolfgang Goethe, Francfort-s.-M. (*Bauten der Johann-Wolfgang-Goethe-Universität, Frankfurt a. M.*) Avec fig., Bauen u. Wohnen (1955) 1, p. 14-18.

Institut d'Amérique, maison du jardinier dans le jardin botanique, centrale de chauffage à distance ; auditoires, chambres de préparation, salle de projection, bibliothèque.

Suisse, E.P.F., Zurich, 1955, N° 84.

666.97

L'**analyse** granulométrique sur le chantier. Avec tab., Bulletin du Ciment 23 (1955) 13, p. 1-6.

Influence de la composition granulométrique sur les qualités du béton. Contrôle des agrégats au moyen de tamisages. Exemple pratique d'une analyse granulométrique et des corrections du mélange.

Suisse, E.P.F., Zurich, 1955, N° 85.

727.112

Apel, O., arch. : Ecole et jardin d'enfants à Plittersdorf/Bad Godesberg. (*Schule und Kindergarten in Plittersdorf, Bad Godesberg.*) Avec fig., Bauen u. Wohnen (1954) 5, p. 301-303.

Ecole pour les enfants des membres de l'ambassade américaine ; cinq pavillons à une classe, salle de musique, bibliothèque, salle des professeurs, bureaux, toit du préau ; plans.

Suisse, E.P.F., Zurich, 1955, N° 86.

666.92

Au **sujet** de la chaux hydraulique. Avec fig., Bulletin du Ciment 23 (1955) 14, p. 1-6.

Ouvrages romains, témoins de la bonne qualité de la chaux hydraulique. La chaux hydraulique dans l'histoire de la construction. Quelques avantages conférés au mortier par la chaux hydraulique. Normes relatives à ce liant.

Suisse, E.P.F., Zurich, 1955, N° 87.

727.112 (43-2.471)

Krahn, J., arch. : Ecole française à Sarrebourg. (*Französische Schule in Saarburg.*) Avec fig., Bauen u. Wohnen (1954) 5, p. 304-307.

Neuf salles de classe, chacune avec surface à l'air libre, cloisonnement en verre armé entre les classes en plein air ; halle de communication entre les ailes de classes et la sortie vers le jardin ; terrasse couverte.

Suisse, E.P.F., Zurich, 1955, N° 88.

666.94

Ciment pour silos. Avec fig., Bulletin du Ciment 23 (1955) 15, p. 1-8. Développement de la livraison de ciment en vrac. Les moyens mis en œuvre. Avantages pour l'entrepreneur. Installations de chantier.

Suisse, E.P.F., Zurich, 1955, N° 89.

72.021.2 : 742

Un nouvel **appareil** pour le dessin perspectif. (*Ein neues Gerät für das perspektivische Zeichnen.*) Avec fig., Pro-Métal (1955) 2, p. 38.

En architecture, la représentation perspective gagne toujours plus d'importance. L'« Automate-Forster » pour le dessin perspectif — un produit suisse de haute précision — permet d'effectuer rapidement et sans peine tout dessin perspectif sans connaître ces lois, et ceci à partir d'un plan et d'une élévation. La grandeur du dessin n'est pas limitée, on peut donc l'agrandir ou le réduire à volonté.

Suisse, E.P.F., Zurich, 1955, N° 90.

666.97 : 620.19

La **confection** d'éprouvettes en béton. Avec fig., Bulletin du Ciment 23 (1955) 16, p. 1-8.

But des essais. Genres d'essais. Forme et fabrication des éprouvettes. Emballage et expédition au laboratoire.

Suisse, E.P.F., Zurich, 1955, N° 91.

727.112 (43-2.46)

Krahn, J., arch. : Ecole française à Trèves. (*Französische Schule in Trier.*) Avec fig., Bauen u. Wohnen (1954) 5, p. 308-310.

Salles de classes avec surfaces à air libre ; cloisonnement de séparation en verre armé entre les classes en plein air ; préau avec cloisonnement vitré.

Suisse, E.P.F., Zurich, 1955, N° 92.

624.152.2

Fouilles à la pelle mécanique. Hoch- u. Tiefbau (1955) 2, p. 10-11.

On exécute des fouilles à parois verticales sans prendre les précautions élémentaires de sécurité. Les prescriptions sur la prévention des accidents dans l'exécution de fouilles sont valables, qu'elles soient exécutées à la main ou à la pelle mécanique. Les excavations à la pelle sont possibles sans boisage, si l'on donne aux parois de la fouille une inclinaison variable avec le genre et l'état du terrain. Règles à observer pour prévenir les accidents dans les travaux de fouilles.

Suisse, E.P.F., Zurich, 1955, N° 93.

727.112 (43-2.27)

Otto, K. ; Ziegenmeier, W., arch. : Ecole Leibniz à Hanovre. (*Leibnizschule in Hannover.*) Avec fig., Bauen u. Wohnen (1954) 5, p. 311-313.

Bâtiment principal en ossature métallique ; bâtiment administratif et bâtiment de la section biologique en maçonnerie et briques brutes ; plan de situation ; plan du 1^{er} étage du bâtiment principal.

Suisse, E.P.F., Zurich, 1955, N° 94.

Société Suisse des Explosifs

Usine et siège à GAMSEN près Brigue (Valais)

Explosifs de sûreté :

GAMSITE et SIMPLONITE

Dynamites à tous dosages
Dynamite „Antigel“

Mèches et Détonateurs

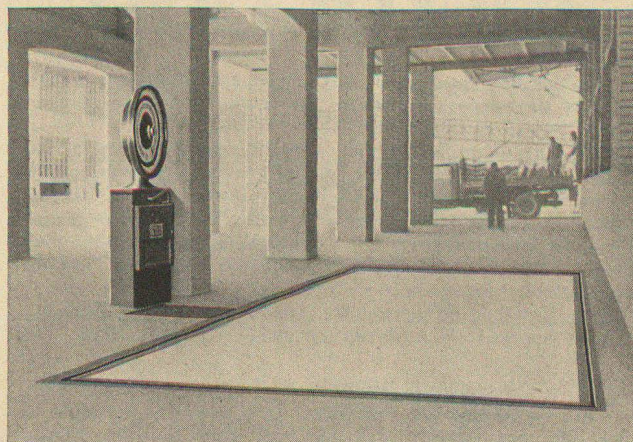
Tous accessoires pour le tir des Mines

Nitropentaérythrite Cordeau détonant

Télégrammes : „Explosifs-Brigue“
Téléphone : Bureaux (028) 3 11 81 Brigue
Usines (028) 3 11 82 »

Pont à bascule automatique
pour véhicules routiers.
Capacité de pesage 30 t.

GIROUD OLTEN



PONTS A BASCULE AUTOMATIQUES

RAPIDE ET PRÉCIS !

Fabrique de Machines S.A. Louis Giroud, Olten

Représentant et installateur pour la Suisse romande :
SCHOLL FRÈRES S. A., Genève, Fabrique de balances
Tél. (022) 52 62 35

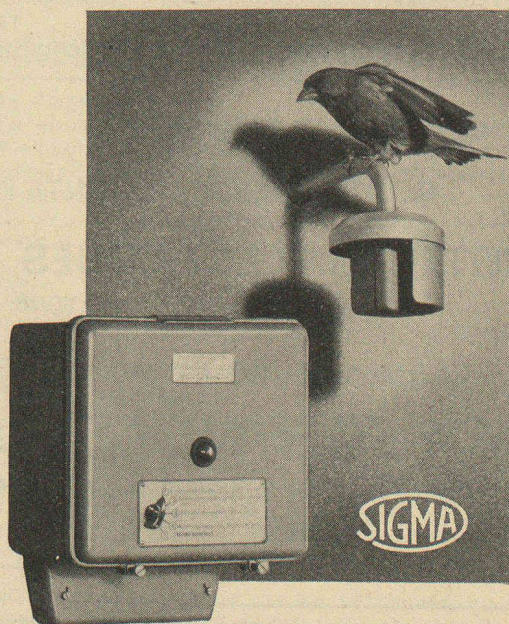
SIGMA Régulation automatique du chauffage central, sensible aux variations atmosphériques

La régulation automatique SIGMA présente les avantages suivants:

- Température ambiante constante, indépendante des variations de température extérieure, du vent, du rayonnement solaire, etc.
- Sonde extérieure (déperditeur) de dimensions réduites, en métal inoxydable.
- Parasoleil réglable sur cette sonde.
- Sonde d'applique d'encombrement réduit, pouvant être montée sans vidange.
- Installation électrique simple (ligne à courant faible reliant les deux sondes au régulateur central).
- Sélection par un seul bouton des différents régimes de chauffe.
- Maintien automatique du régime choisi.
- Utilisation universelle et adaptation aisée aux caractéristiques et exigences de chaque bâtiment.
- Grande sécurité d'exploitation, car aucun contact mobile dans le circuit de mesure et aucune lampe électronique ne sont utilisés.

Grâce à ces avantages, l'appareillage SIGMA est
amorti en peu de temps.

In 2750 f



LIVRABLES DE SUITE

LANDIS & GYR S.A. ZOUG

SERVICE TECHNIQUE SUISSE DE PLACEMENT

(Suite)

645. *Technicien*. Métallurgie, soudure. Offres, correspondance, vente. Langues : allemand et français ou anglais. Représentation de produits métallurgiques, de fonderie et de soudure. Zurich.

647. *Technicien*. Installations sanitaires. Bon dessinateur. Bureau d'ingénieur. Zurich.

649. *Technicien électricien*. Calculs, constructions et fabrications de corps de chauffe électriques pour machines à laver. Suisse romande.

651. *Ingénieur mécanicien*. Pratique de chantiers (grosses chaudronneries et tuyauteries, raffineries de pétrole, cimenteries, sucreries, etc.; levage-manutention pour des machines et des pièces de tout poids et de toute forme). Français indispensable. Age : de 30 à 45 ans. Etablissement français des environs de Paris. Chantiers sur toute l'étendue du territoire français.

653. *Employé de laboratoire*. Quelque pratique. Zurich. Sont pourvus les numéros, de 1954 : 613 ; de 1955 : 605.

Section du bâtiment et du génie civil

426. *Technicien en bâtiment*. Dix ans de pratique de chantier. Surveillance des travaux d'un hôpital. Langue maternelle : français. En outre : *technicien* ou *dessinateur en bâtiment*. Bureau d'architecture. Marseille (France).

1338. *Technicien en génie civil* ou *en béton armé*. Bureau et chantiers. Bureau d'ingénieur. Thurgovie.

1340. *Ingénieur civil*, bon staticien, ayant quatre à cinq ans de pratique, pour calculs statiques et constructions en béton armé. Bureau d'ingénieur. Suisse romande.

1344. Jeune *dessinateur* ou *dessinatrice en bâtiment*, éventuellement *stagiaire*. Canton des Grisons.

1346. Jeune *ingénieur civil*. Béton armé. Bureau d'ingénieur d'une entreprise. Zurich.

1348. *Dessinateur en génie civil*. Suisse orientale.

Sont pourvus les numéros, de 1954 : 238, 258, 328, 452, 824, 848, 900, 926, 1042, 1044, 1058, 1100, 1106, 1216, 1314, 1448, 1492, 1618 ; de 1955 : 940, 960, 1120.

RÉCUPÉRATION INDUSTRIELLE

DÉMONTAGE A FORFAIT DE TOUTES INSTALLATIONS
VIEUX MÉTAUX, FERRAILLES & FONTES EN GROS
MATÉRIEL INDUSTRIEL D'OCCASION

JOSEPH ABBÉ

CAROUGE - GENÈVE

Tél. 25 63 93

ASCENSEURS

MONTE-CHARGE / MONTE-PLATS

MOTEURS ÉLECTRIQUES

EN TOUS GENRES

ASCENSEURS ET MOTEURS

« SCHINDLER »

HAUBRUGE & Cie — LAUSANNE

Rue J.-J. Cart 8 — Tél. 26 44 67

BREVETS D'INVENTION

MARQUES DE FABRIQUE — DESSINS — MODÈLES
CONSULTATIONS — EXPERTISES

ANDRÉ SCHOTT

INGÉNIEUR-
CONSEIL

Bld. du Théâtre 5 GENÈVE

Tél. 50 398

OFFRES D'EXPLOITATION DE BREVETS D'INVENTION

DÉRIAZ, KIRKER & C^{IE}

CONSEILS EN PROPRIÉTÉ INDUSTRIELLE

— MAISON FONDÉE EN 1877 — GENÈVE

Les propriétaires des brevets suisses suivants désirent entrer en relation avec des industriels suisses, en vue de l'exploitation de ces brevets :

295.387 Procédé d'hydrogénation catalytique.

295.395 Procédé de fabrication de phénol.

285.438 Appareil pour distribuer des substances pâteuses et liquides ; 285.729 Appareil pour distribuer des substances pâteuses et liquides.

231.275 Dispositif de blocage de l'obturateur d'armes à feu automatiques.

266.579 Élément métallique de construction.

263.288 Apparat zum Einfüllen plastischer Massen in Behälter.

257.483 Procédé de fabrication d'un objet en matières plastiques présentant un effet de dégradé et objet obtenu par ce procédé.

295.995 Procédé de fabrication d'hydroperoxydes d'hydrocarbures alcool-aromatiques.

296.006 Composition organo-polysiloxanique moulable et procédé de fabrication de cette composition.

Pour tous renseignements, s'adresser à MM. **DÉRIAZ, KIRKER & Cie**, ingénieurs-conseils, 14, rue du Mont-Blanc, Genève.

FRANÇOIS RITTMAYER S.A.

ZOUG

Ateliers de Construcion d'Appareils
pour le Service des Eaux

Télétransmissions de niveaux d'eau,
de mesure de débit
ainsi que de position des vannes
ou autres organe de réglage

Commandes automatiques à distance
du réglage de la puissance des turbines
et des pompes

Appareils de mesure par :
Venturi, déversoir, limnigraphe,
etc.

CONCOURS D'ARCHITECTURE

Les S.I. Val-Mont A à O ouvrent un concours d'idées, afin d'obtenir des projets pour l'aménagement de leur propriété, sise « Bois des Croisettes » en bordure de la route d'Oron.

Il s'agit d'un concours ouvert aux architectes d'origine vaudoise quelle que soit leur résidence et aux architectes de nationalité suisse, régulièrement domiciliés dans le canton de Vaud, depuis un an.

Le concours est soumis aux principes de la Société suisse des ingénieurs et architectes S.I.A. et de la Fédération des architectes suisses F.A.S. pour les concours d'architecture (formule n° 101 du 18 octobre 1941).

Les projets devront être remis d'ici au 15 février 1956, avant 18 heures, à

- 1) l'Etude Jean Francken et Yves Sandoz, notaires, Galeries Benjamin Constant n° 1, à Lausanne, ou
- 2) la Fiduciaire et Révision Amstutz & Cie, Grand-Pont 2, à Lausanne, ou
- 3) la poste.

Pour tous renseignements s'adresser à :

- 1) l'Etude Jean Francken et Yves Sandoz, notaires, Galeries Benjamin Constant n° 1, à Lausanne, ou
- 2) la Fiduciaire et Révision Amstutz & Cie, Grand-Pont 2, à Lausanne.

La Division des Travaux du 1^{er} arrondissement des C.F.F., à Lausanne, cherche pour sa Section des installations électriques, à Lausanne :

un ingénieur-électricien

Conditions d'admission : Etudes universitaires complètes et diplôme d'ingénieur-électricien. Quelques années de pratique dans le domaine de la basse tension ou du courant faible. Connaissance de l'allemand.

Traitement : 8^e, éventuellement 5^e classe ;

un technicien-électricien

Conditions d'admission : Etre porteur du diplôme de technicien-électricien dans le domaine des courants faibles. Avoir quelques années de pratique dans le montage et l'entretien des centraux téléphoniques. Connaissance de l'allemand.

Traitement : 14^e, éventuellement 10^e classe ;

un dessinateur

en constructions métalliques ou en machines

Conditions d'admission : Etre porteur du certificat d'apprentissage de dessinateur en constructions métalliques ou en machines.

Traitement : 20^e, éventuellement 17^e classe.

Délai d'inscription : 23 janvier 1956. S'adresser par lettre autographe et curriculum vitae à la **Division des Travaux du 1^{er} arrondissement des C.F.F.**, à Lausanne.

Compagnie de navigation sur le lac Léman
cherche

INGÉNIEUR

pour son service technique, situation d'avenir.
Entrée en fonctions printemps 1956.

Adresser offres avec curriculum vitae, copies de certificats, références et prétentions de salaire, à **M^e F. Gamboni, 2, avenue du Théâtre, Lausanne.**

Usine dans la campagne vaudoise cherche un

TECHNICIEN-DESSINATEUR

capable pour son bureau d'études. Place stable et bien rétribuée.

Adresser offres en joignant certificats, curriculum vitae et photo sous chiffre **P. M. 61807 L.**, à **Publicitas, Lausanne.**

La direction générale des P.T.T. à Berne
cherche à engager

pour plusieurs directions des téléphones

quelques électro-ingénieurs éventuellement électro-techniciens

Domaine d'activité :

- a) Construction et exploitation de centraux téléphoniques automatiques ;
- b) Installation et entretien d'installations téléphoniques et d'installations à courant fort ;
- c) Construction et exploitation d'installations de répéteurs à courants porteurs et à ondes ultra-courtes.

Exigences :

Diplôme d'un polytechnicum ou technicum suisse.
Activité pratique de 2 ou 3 ans dans l'industrie privée désirable.

Traitement et avantages :

Traitement de base de 7 200 à 11 550 fr. ; l'activité pratique des candidats est prise en considération dans une mesure équitable ; allocation de renchérissement probablement de 7 %, indemnité de résidence jusqu'à 500 fr. pour les mariés et jusqu'à 375 fr. pour les célibataires, allocations pour enfants, augmentation annuelle de 375 fr. Bonnes possibilités d'avancement.

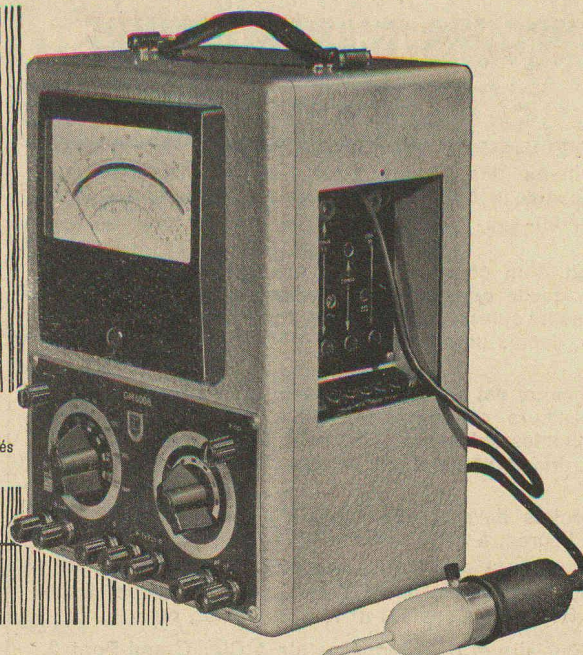
La division des télégraphes et des téléphones ou les directions des téléphones donnent tous renseignements sur les champs d'activité. Les candidats voudront bien indiquer la direction et le domaine d'activité qui les intéressent particulièrement. Les offres de services, accompagnées des certificats relatifs aux études faites et à l'activité exercée, doivent être adressées à la

**Division des télégraphes et des téléphones
de la direction générale des P.T.T., à Berne.**

LES VOLTMETRES à TUBES éprouvés

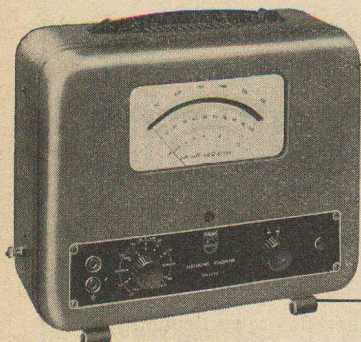
Voltmètre universel GM 6008

pour mesures de tensions, courants, résistances et capacités en 50 gammes de mesure.



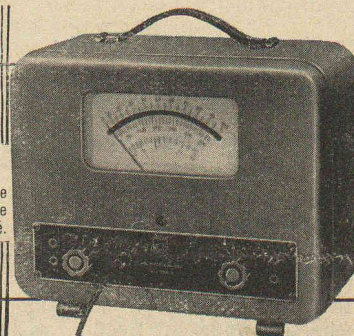
Voltmètre amplificateur GM 6015

pour la mesure de tensions alternatives de 20 c/s—1 Mc/s en 10 champs de mesure de 10 mV—300 V, échelle supplémentaire — 60 à + 52 dB, impédance d'entrée 1,9 MΩ à 0,7 MΩ. Oscillateur d'étalonnage encastré.



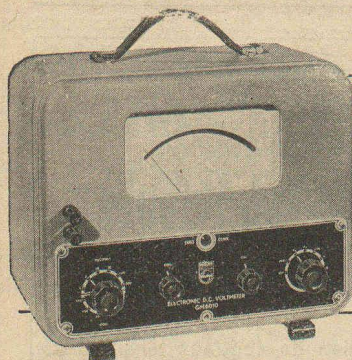
Voltmètre amplificateur HF et amplificateur de bande GM 6016

pour la mesure de tensions alternatives de 1 kc/s—30 Mc/s en 12 champs de mesure de 3 mV—1000 V, échelle supplémentaire — 70 dB à + 62 dB. Impédance d'entrée selon le champ de mesure 4000 Ω à 10 MΩ. Oscillateur d'étalonnage encastré.



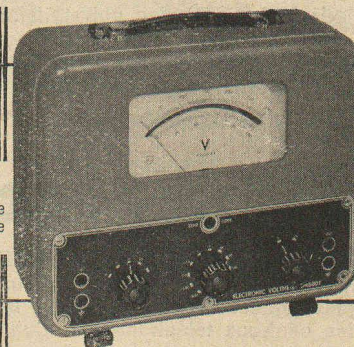
Millivoltmètre pour tensions continues GM 6010

pour mesures de tensions, sans absorption de puissance, en 12 champs de 0—1 mV jusqu'à 0—300 V. Impédance d'entrée 0,67 MΩ à 100 MΩ. En outre, tête de mesure à diode pour fréquences jusqu'à 500 Mc/s env. et potentiomètre. Alimentation par batterie.



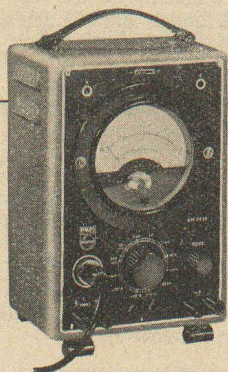
Voltmètre amplificateur et amplificateur de bande GM 6017

pour la mesure de tensions alternatives de 2 c/s—150 kc/s en 10 champs de 0—10 mV jusqu'à 0—300 V. Impédance d'entrée 1,2 MΩ. Oscillateur d'étalonnage encastré.



Volt-ohm-ampèremètre électronique GM 7635

Voltmètre de service à diode pour la mesure de tensions continues jusqu'à 1000 V, avec potentiomètre jusqu'à 30 kV, tensions alternatives jusqu'à 300 V, gamme de fréquences 50 c/s—100 Mc/s courants continus jusqu'à 300 mA, résistances jusqu'à 10 MΩ.



PHILIPS S. A. ZURICH
Tél. (051) 25 86 10

PHILIPS

Département Industrie
38, Binzstrasse