

Zeitschrift: Bulletin technique de la Suisse romande
Band: 81 (1955)
Heft: 21-22: École polytechnique fédérale Zurich: centenaire 1855-1955, fasc. no 2

Werbung

Nutzungsbedingungen

Die ETH-Bibliothek ist die Anbieterin der digitalisierten Zeitschriften auf E-Periodica. Sie besitzt keine Urheberrechte an den Zeitschriften und ist nicht verantwortlich für deren Inhalte. Die Rechte liegen in der Regel bei den Herausgebern beziehungsweise den externen Rechteinhabern. Das Veröffentlichen von Bildern in Print- und Online-Publikationen sowie auf Social Media-Kanälen oder Webseiten ist nur mit vorheriger Genehmigung der Rechteinhaber erlaubt. [Mehr erfahren](#)

Conditions d'utilisation

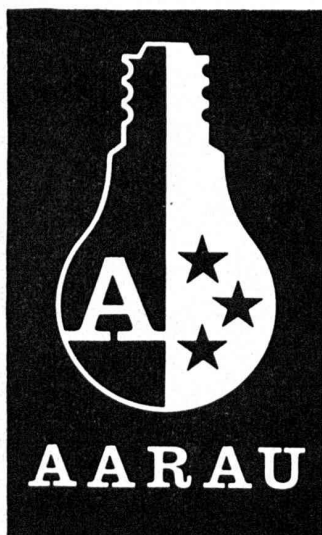
L'ETH Library est le fournisseur des revues numérisées. Elle ne détient aucun droit d'auteur sur les revues et n'est pas responsable de leur contenu. En règle générale, les droits sont détenus par les éditeurs ou les détenteurs de droits externes. La reproduction d'images dans des publications imprimées ou en ligne ainsi que sur des canaux de médias sociaux ou des sites web n'est autorisée qu'avec l'accord préalable des détenteurs des droits. [En savoir plus](#)

Terms of use

The ETH Library is the provider of the digitised journals. It does not own any copyrights to the journals and is not responsible for their content. The rights usually lie with the publishers or the external rights holders. Publishing images in print and online publications, as well as on social media channels or websites, is only permitted with the prior consent of the rights holders. [Find out more](#)

Download PDF: 04.05.2026

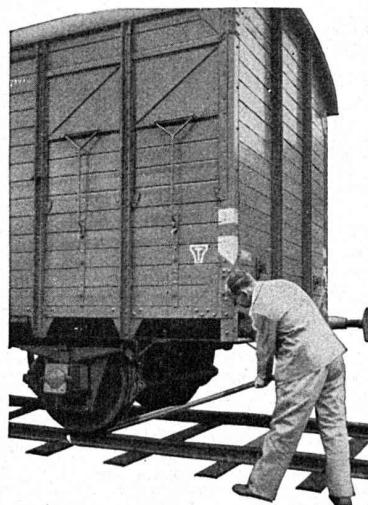
ETH-Bibliothek Zürich, E-Periodica, <https://www.e-periodica.ch>



LA LUMIERE AGREABLE
DE NOS LAMPES EST UN
BAUME POUR VOS YEUX



GIROUD OLTEN



- MAIN-D'ŒUVRE RÉDUITE AU MINIMUM

- DÉPLACEMENT DES WAGONS ACTIFÉ

PAR NOS

POUSSE - WAGONS

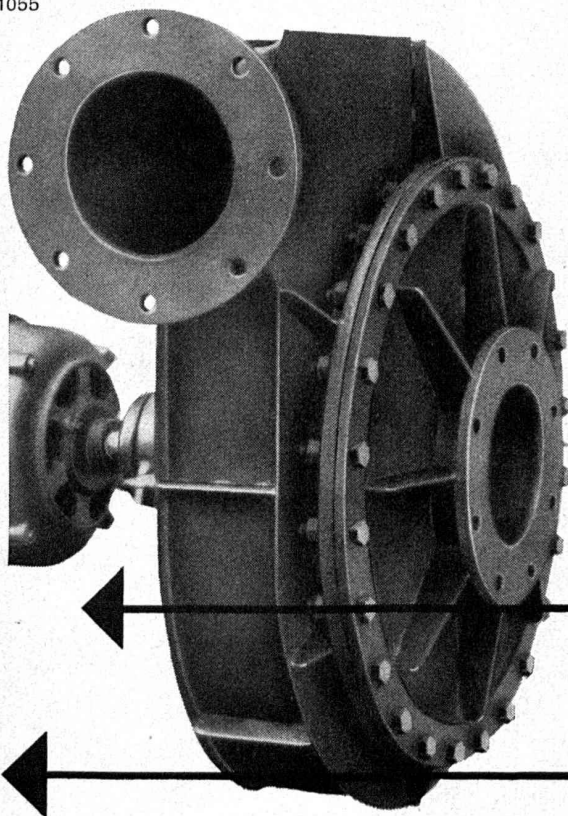
Ils furent éprouvés sévèrement par différentes sociétés de chemins de fer et désignés comme le **pousse-wagons le plus approprié**

FABRIQUE DE MACHINES S. A. LOUIS GIROUD, OLTEN

10555

Tél. (062) 5 40 17

1055



Meidinger

Ventilateurs et moteurs électriques

Appareils de haute qualité, réputés depuis plus d'un demi-siècle. Répondent à toutes les exigences de la technique. Marche silencieuse grâce à l'exécution spéciale des roues et à l'équilibrage minutieux de toutes les parties en rotation. Suppression des bruits magnétiques des moteurs électriques par un bobinage spécial. Livraison du stock des pièces de rechange conformes.

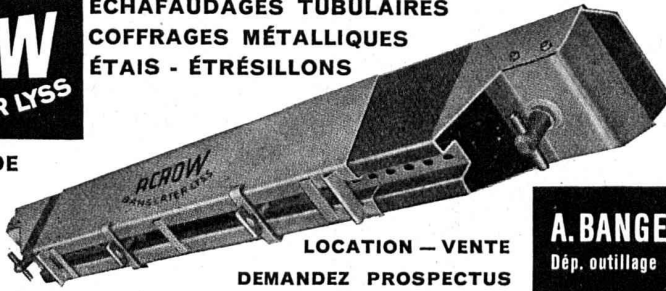
G. Meidinger & Cie, Bâle 4,
Téléphone 061-22 97 65



ACROW
BANGERTER LYSS

ÉCHAFAUDAGES TUBULAIRES
COFFRAGES MÉTALLIQUES
ÉTAIS - ÉTRÉSILLONS

POUTRELLE DE
COFFRAGE
ACROW



LOCATION — VENTE
DEMANDEZ PROSPECTUS

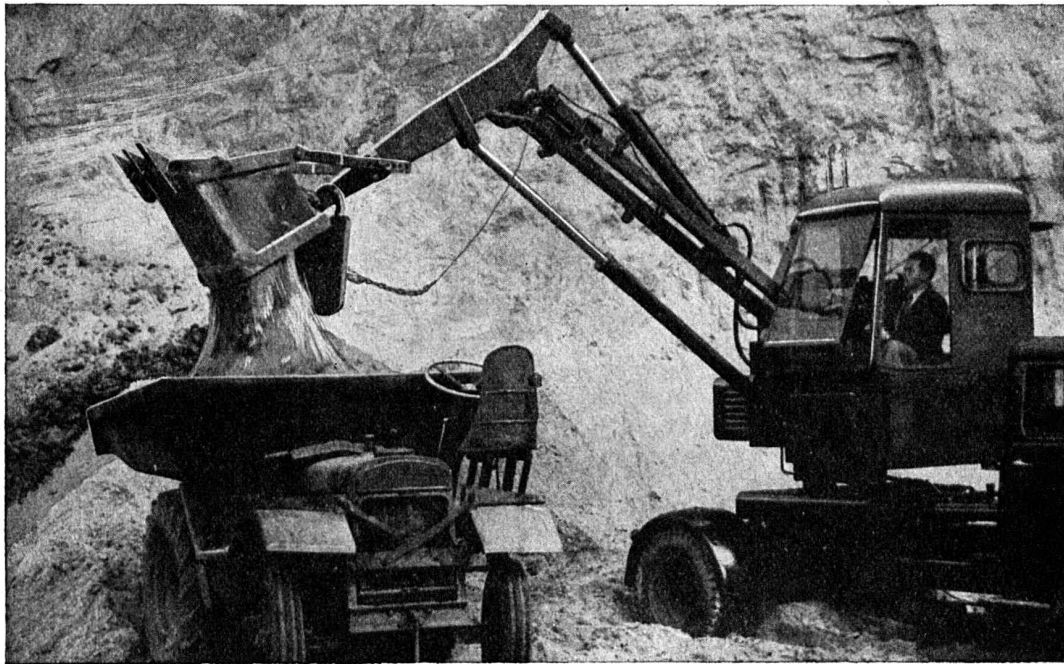
LA POUTRELLE DE
COFFRAGE QUI S'IMPOSE

PLUS DE 500 000 EN USAGE

A. BANGERTER & CIE SA LYSS ☎ 032 84123

Dép. outillage pour la construction Fabrique de produits en ciment

Pour votre publicité : ANNONCES SUISSES S.A. « ASSA » — LAUSANNE, Place Bel-Air 2



La nouvelle

Hydropelle POCLAIN

CHARGE vos camions

CREUSE des tranchées

TIRE en carrière

NIVELLE vos terrains

CURE fossés, étangs

Demandez offres et démonstrations à

G. LOEWER & C^{IE} — LAUSANNE

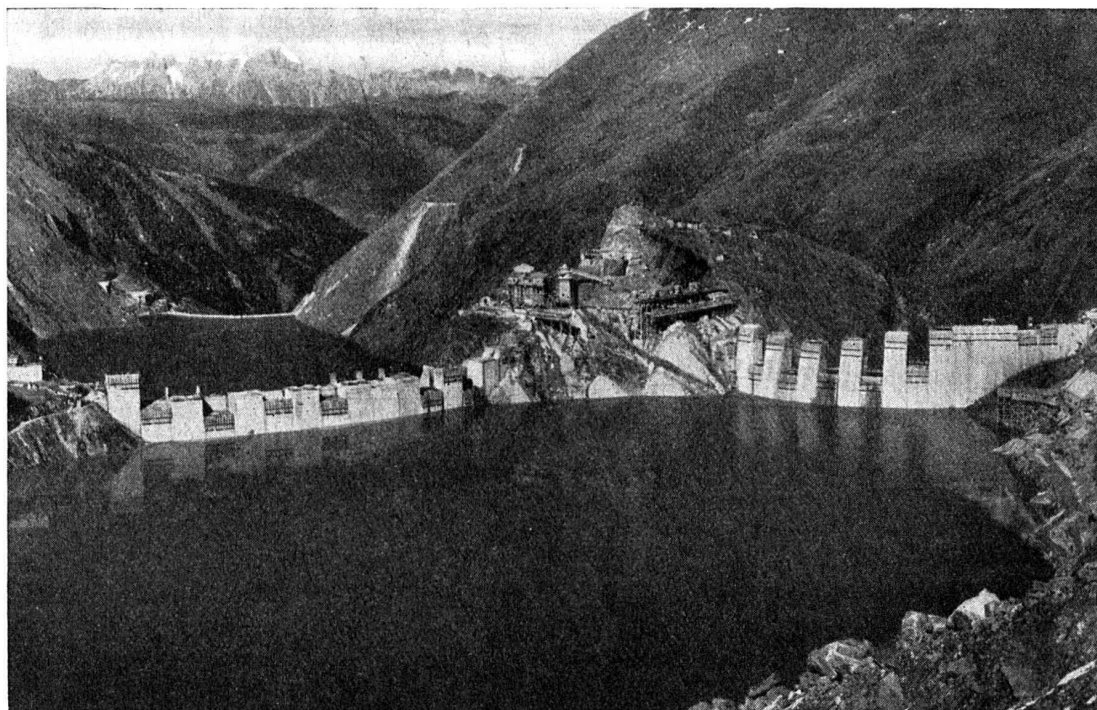
GARE DU FLON

Téléphone (021) 223248/49

Importateur exclusif pour la Suisse

SULZER

*Nous félicitons
l'École Polytechnique Fédérale
pour son centenaire*



USINE ÉLECTRIQUE DE KAPRUN-SALZBOURG : Les barrages de Mooserboden et Drossen construits en béton au FRIOPLAST. A l'arrière-plan : le barrage de Limberg (béton au PLASTIMENT).

FRIOPLAST

pour un béton de qualité supérieure

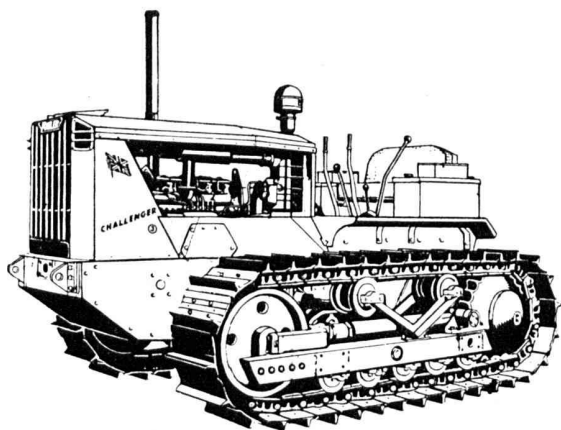
France : Aussois, Bioge, Couesque, Goul, Gréziolles, Séchilienne, Arly, Pannessière, Luzech, Borts, Kourigba. Autriche : Margaritzensperre, Möllsperre, Mooserbodensperre, Drossensperre, Weissee-Süd- und Nordsperr, Weissenseesperre, Dobra-Krumau, Thurnberg-Wegscheid, Jochenstein, Ottenstein, Ybbs-Persenbeug. Allemagne : Okertal-Sperre. Italie : Publino, Pezzé di Moena, Plezzut, Gramolazzo, Valle Cadore, Forte Buso, Corlo, Senaiga, Valsoera, Barcis, Alborelo, Piantellessio, San Guliano, Quarazza, Fedaia. Suisse : Birsfelden, les Clées, Sambuco



Gaspard Winkler & Cie

FABRIQUE DE PRODUITS CHIMIQUES POUR LA CONSTRUCTION, ZURICH 48

Bureau technique à LAUSANNE Saint-François 14 B Tél. 021/260813



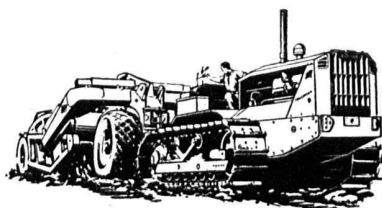
„FOWLER“

TRACTEURS DIESEL A CHENILLES

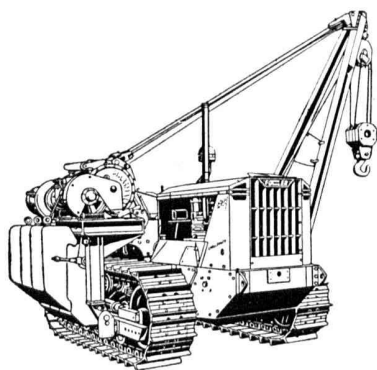
Pour travailler avec les équipements à grand rendement :



Challenger 3 avec angledozer hydraulique



Challenger 4 avec scraper de 10 m³



Challenger 3 avec grue à flèche

Force de levage 3000 kg à 4 m de portée

Importateur-distributeur exclusif pour la Suisse :

SOCIÉTÉ ANONYME
JOLY Bureau technique
Machines LAUSANNE

Téléphone (021) 26 58 12

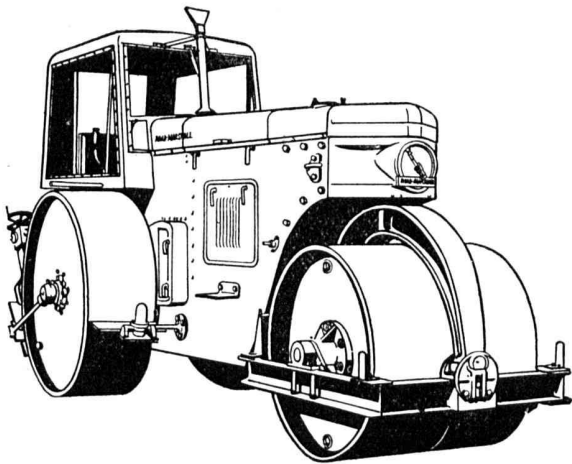
Avenue Dapples 23



„MARSHALL“

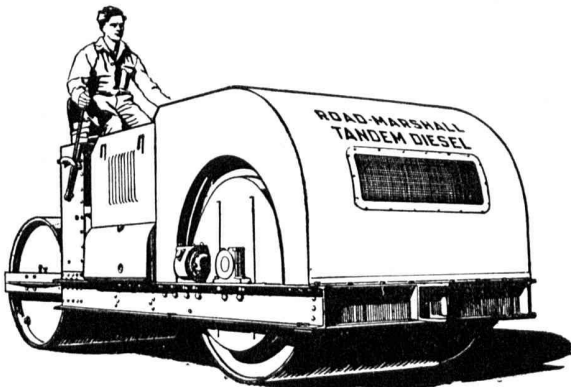
ROULEAUX COMPRESSEURS

de renommée mondiale



Trijantes de 6-15 tonnes
Moteur Diesel 4 cylindres
Accouplement hydraulique
Pression variable

Défonceuses à 1-2 et 3 pointes at-
tées à l'essieu et utilisables indif-
féremment des deux côtés du
rouleau



Tandem de 1.75-2.5 tonnes, mo-
teur à benzine 2 cyl. horizontaux
opposés

Tandem de 5.5-8 tonnes à moteur
Diesel 4 cylindres

STOCK

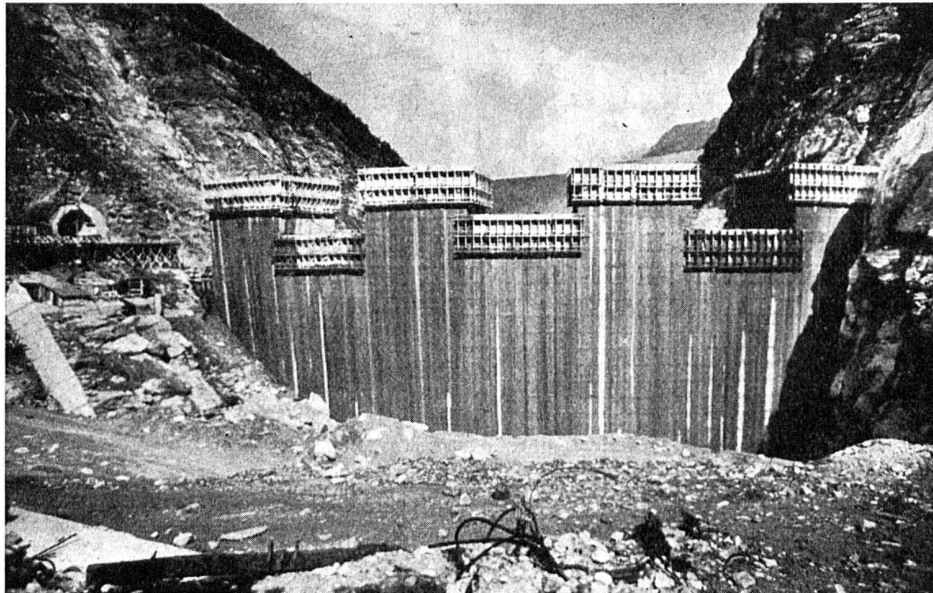
SERVICE

Importateur-distributeur exclusif pour la Suisse :

SOCIÉTÉ ANONYME
JOLY Bureau technique
Machines LAUSANNE

Téléphone (021) 26 58 12

Avenue Dapples 23



Barrage de Mauvoisin

ELEKTRO - WATT

ENTREPRISES ÉLECTRIQUES ET INDUSTRIELLES S. A.

ZURICH

Un progrès technique:

Les transformateurs de tension et d'intensité

Sprecher & Schuh 60-380 kV

sont étanches à l'air

par conséquent : sûrs en exploitation
de très longue durée d'utilisation
ne demandant pas d'entretien

Caractéristiques techniques :

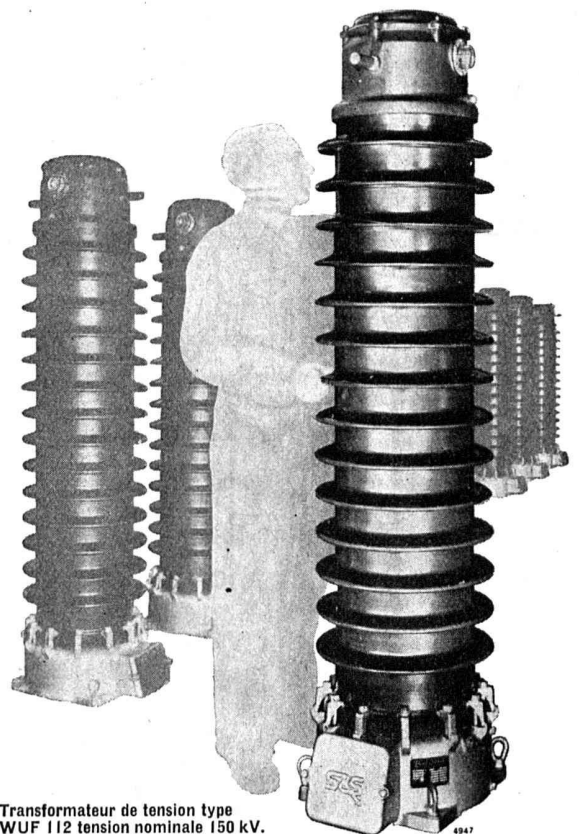
Très grande résistance au choc

Faible volume d'huile :

par exemple 75 kg d'huile pour le transformateur de tension de 150 kV

Poids réduit :

par exemple 475 kg, huile comprise, pour le transformateur de tension de 150 kV.

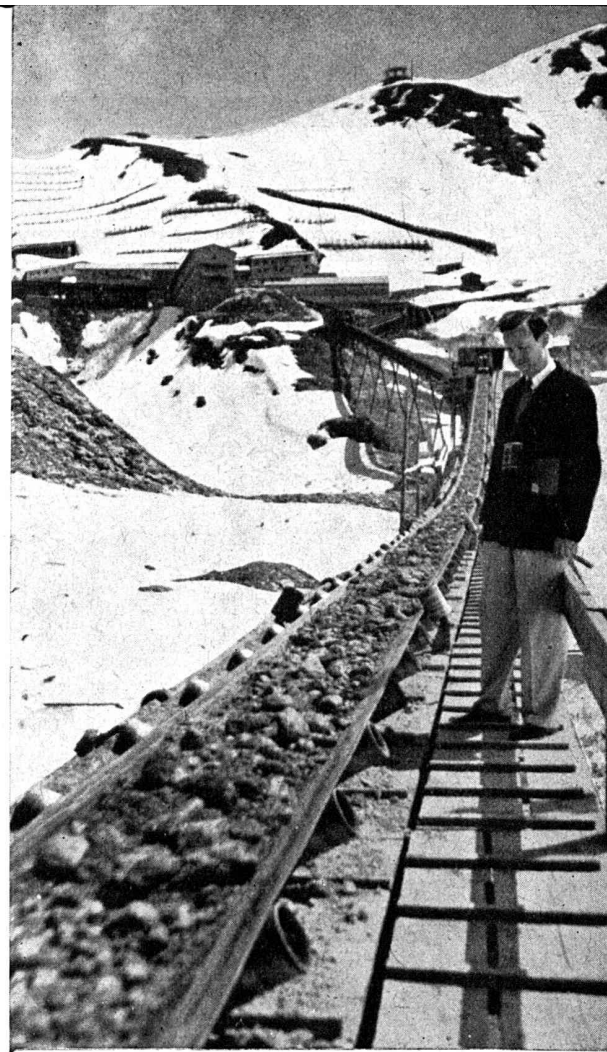


Transformateur de tension type
WUF 112 tension nominale 150 kV.

Goodrich

Courroies transporteuses en caoutchouc

Les artères vitales des chantiers, fameuses pour leur immense capacité de service dans la construction des barrages

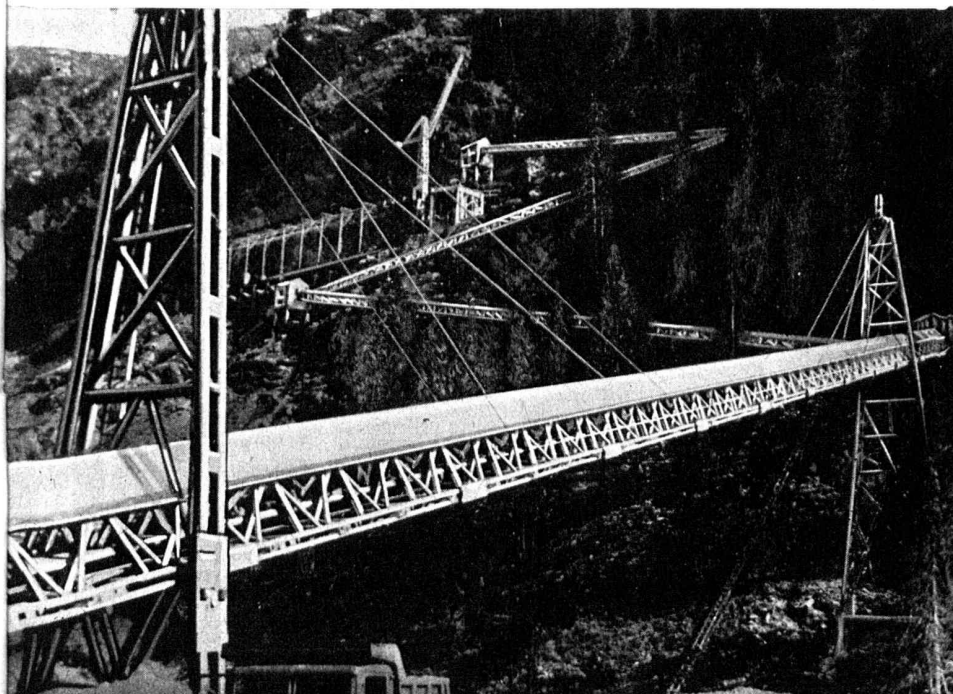


Kléber-Colombes

Zurich

Tél. 051/28 37 37

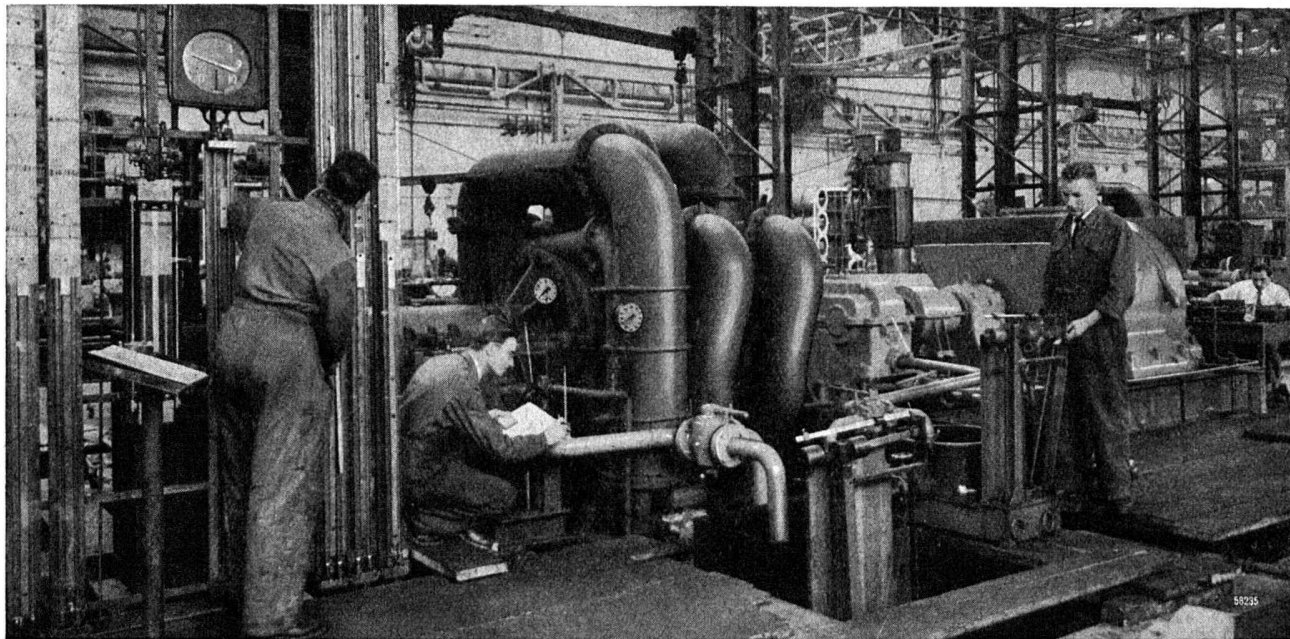
Agence générale de la **B. F. GOODRICH CO.** Akron (Ohio) USA



Références de service :

Barrages de Mauvoisin
Grande Dixence
Lienne
Grimsel
Oberaar
Sambuco
Marmorera
Zervreila

Machines-turbo Oerlikon



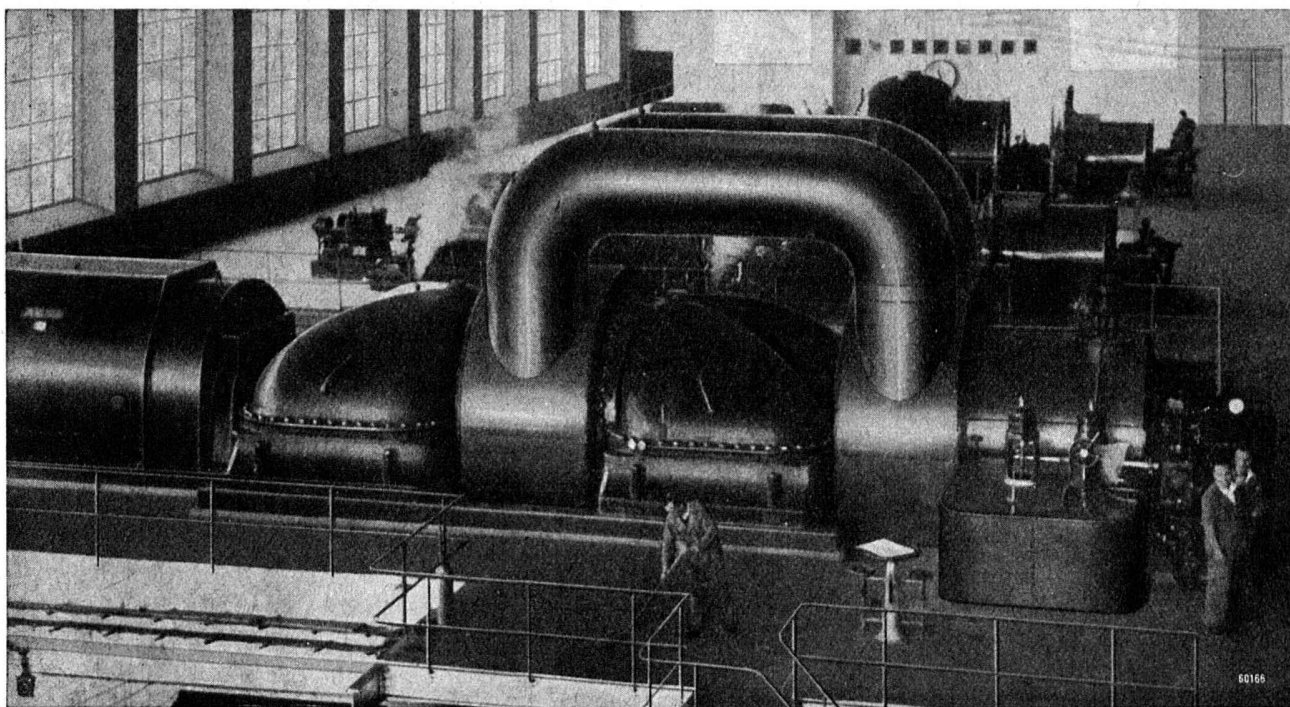
OERLIKON

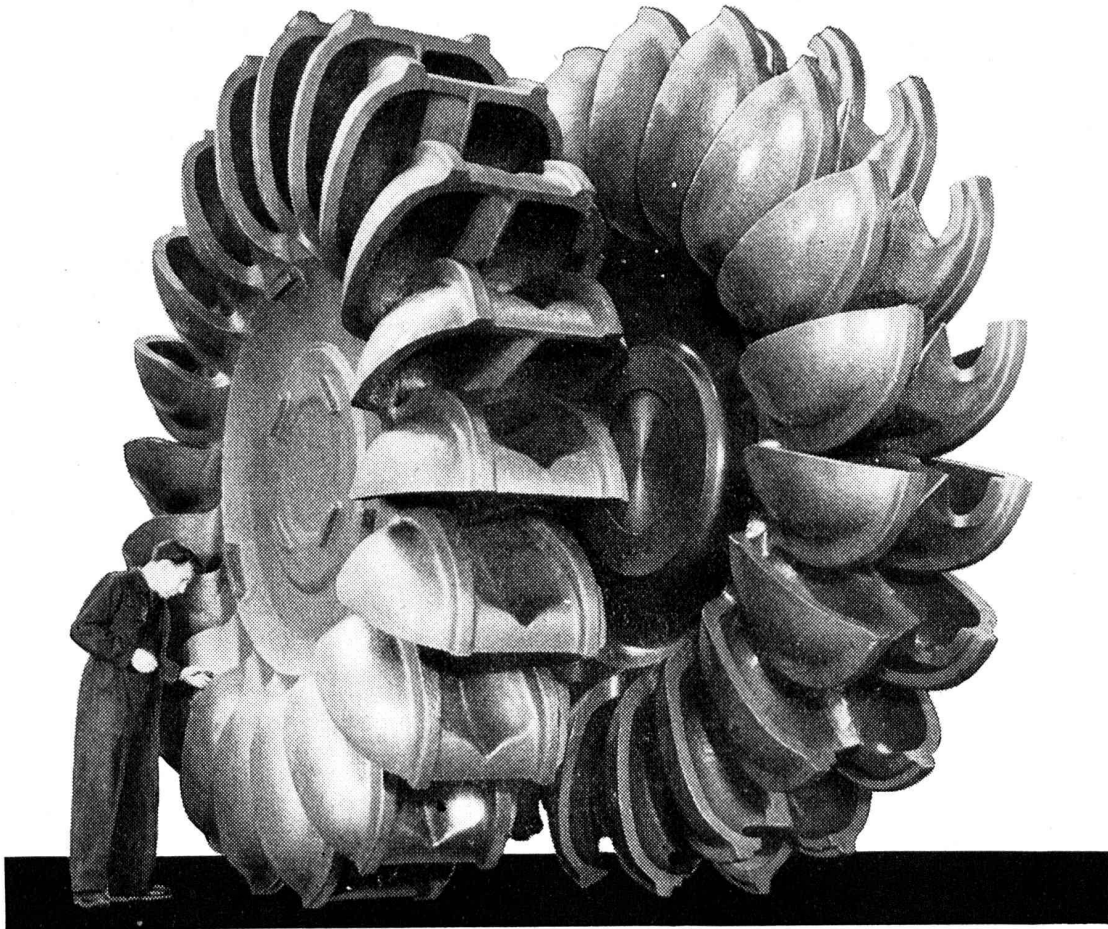
La longue expérience acquise par les Ateliers de Construction Oerlikon dans la construction de machines-turbo — activité à laquelle ont collaboré des ingénieurs renommés de l'Ecole Polytechnique Fédérale — a toujours permis d'atteindre de remarquables résultats quand au rendement des machines.

Des recherches très poussées ont conduit à une nouvelle réalisation de compresseurs centrifuges Oerlikon à diffuseurs multiples, d'un rendement inconnu jusqu'alors. Ce type de compresseur se prête à la production de vent pour les hauts-fourneaux, à la ventilation dans les mines, pour la compression de l'air de combustion des turbines à gaz, comme à des applications multiples dans l'industrie chimique.

L'illustration du haut montre le compresseur centrifuge d'une installation de turbines à gaz, au banc d'essai; celle du bas un groupe-turbo Oerlikon de 57 000 kW mis récemment en service. Un nouveau groupe de 60 000 kW est en fabrication (Centrale Ponferrada, Espagne).

Ateliers de Construction Oerlikon, Zurich 50





LES RECHERCHES ET LES
PERFECTIONNEMENTS INDUSTRIELS

*permettent les
réalisations hardies de la technique
moderne*

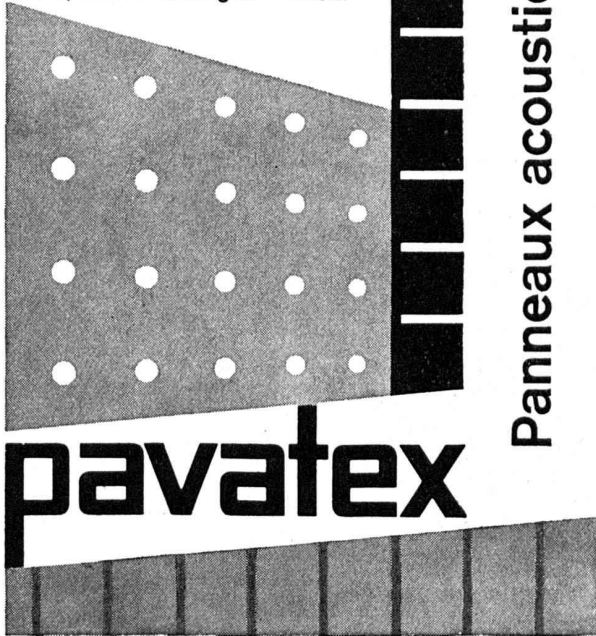
+GF+

Raccords, Acier moulé électrique, Fonte malléable, Fonte grise,
Moulages en alliages légers, Roues pour pneumatiques, Machines-outils,
Machines de fonderies, Automatisation de métiers à tisser

Georges Fischer Société Anonyme, Schaffhouse

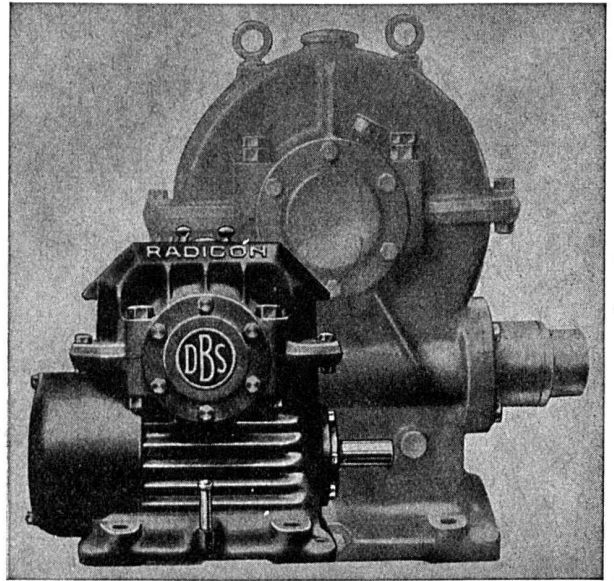
Pour combattre le bruit,
pour améliorer l'acoustique:
les panneaux acoustiques Pavatex!
Notre service technique
vous conseille volontiers.

Pavatex SA Zurich
Jenatschstrasse 4
Téléphone 051/23 7676
Fabriques à Fribourg et à Cham



Panneaux acoustique

LES RÉDUCTEURS A VIS SANS FIN **RADICON**

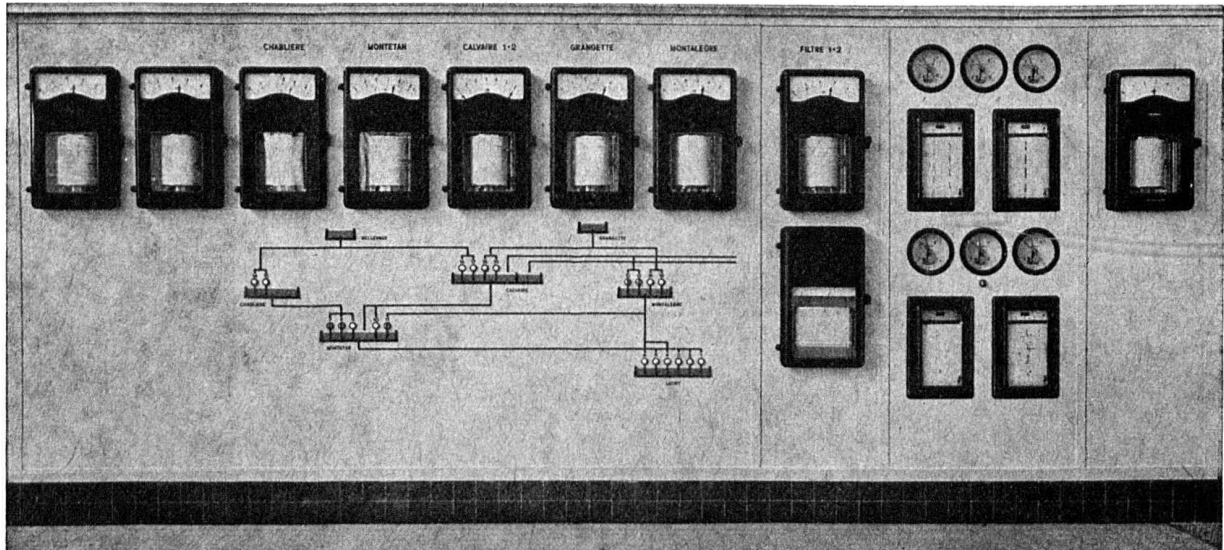


Encombrement et Frais réduits
Meilleur rendement - Sécurité

En stock chez

W. EMIL KUNZ - ZURICH 27

Gotthardstr. 21 - Tél. (081) 25 29 10



Service des Eaux de la Ville de Lausanne

Station de pompage de Lutry

Télélimnigraphes des niveaux de 9 réservoirs et schéma de leur alimentation

FRANÇOIS RITTMAYER S. A., ZOUG

Ateliers de construction d'appareils pour le Service des Eaux

ROULEAU COMPRESSEUR

FABRICATION SUISSE

de conception moderne

Gamme complète de 2-14 tonnes

Service après vente assuré

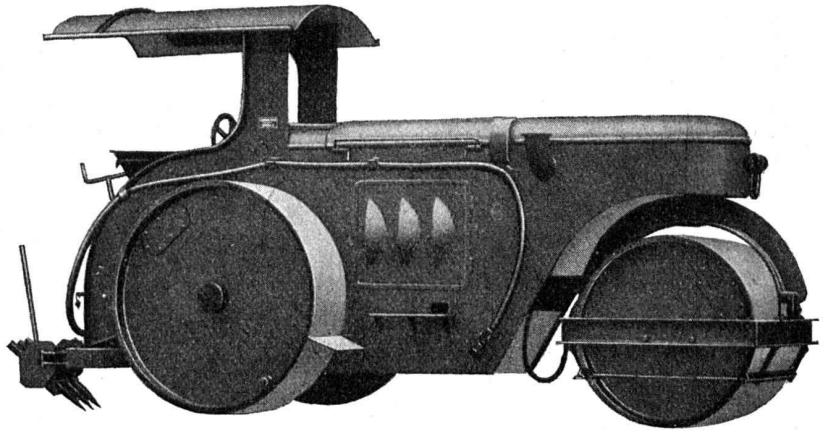
Demandez offre à

G. LÖWER & C^{IE}, LAUSANNE

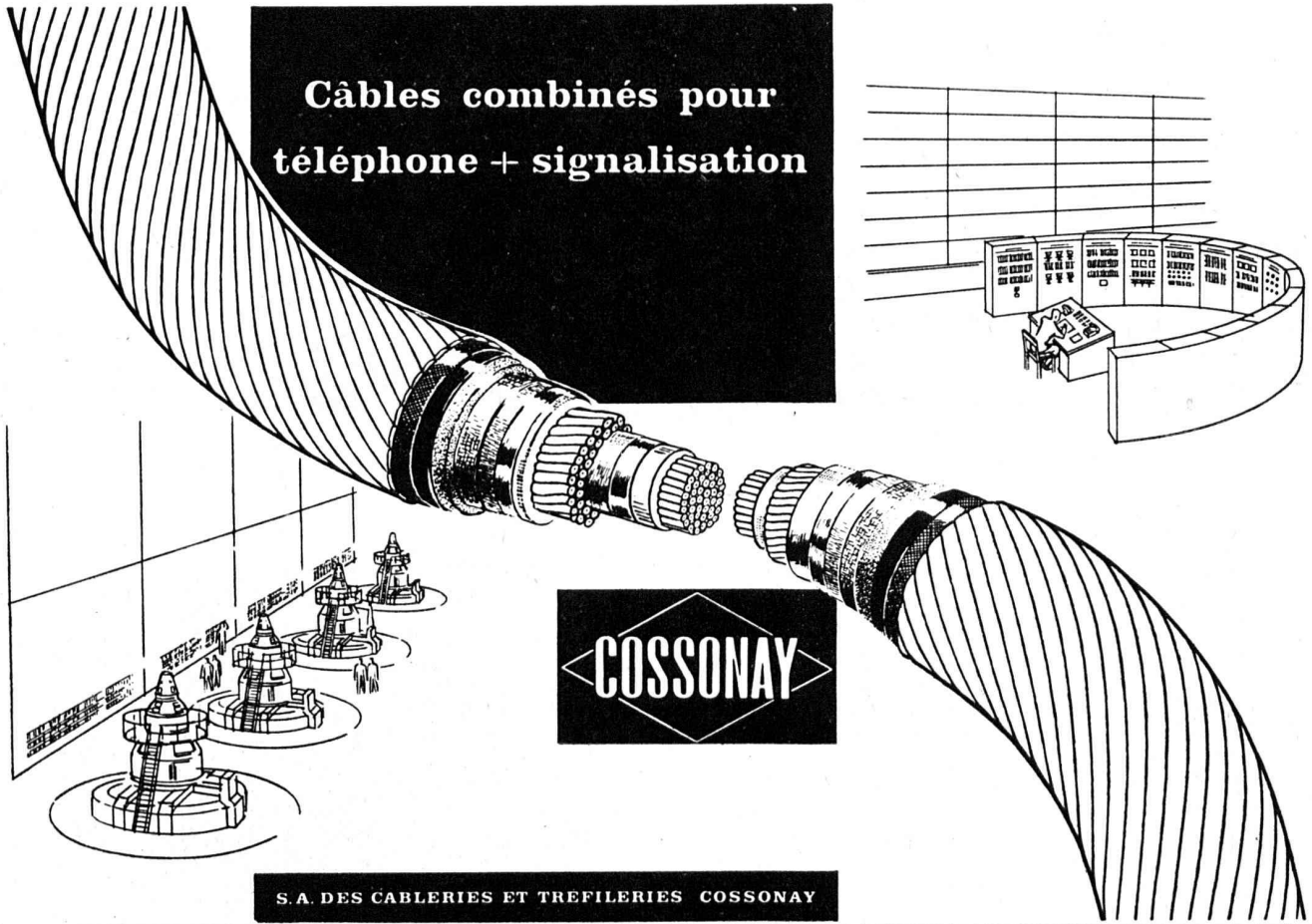
Machines pour entrepreneurs

Fondé en 1911

Tél. 22 32 48/49



**Câbles combinés pour
téléphone + signalisation**



COSSONAY

S. A. DES CABLERIES ET TRÉFILERIES COSSONAY

MANUFACTURE DE GLACES ET VERRES
TURUVANNI S.A.

LAUSANNE, 10-12 BOUL^D DE GRANCY
TEL. 26 32 73



VERRES ET GLACES DE SÉCURITÉ

Hydroptic-6

Nouvelle **ALÈSEUSE-FRAISEUSE** auto-mesurante

à réglages sur écrans



LECTURES À 0,001 mm.
PRÉCISION GARANTIE: 0,003 mm.
CAPACITÉ DE TRAVAIL: 1000 x 700 mm.
PASSAGE SOUS BROCHE: 900 mm.
CAPACITÉ D'ALÉSAGE: 300 mm.

Grande puissance de fraisage

**SOCIÉTÉ GENEVOISE
D'INSTRUMENTS DE PHYSIQUE**

GENÈVE • SUISSE



PU-250

**RÉDUCTION DES FRAIS
AUGMENTATION DE RENDEMENT
ÉCONOMIE DE TEMPS**

avec le

SCRAPER A MAIN WESSELING KWE

Construction techniquement au point
Exécution robuste
Sécurité de service
Grande force de traction
Marche silencieuse
Pas d'accidents

et en plus

Le prix avantageux et défiant
toute concurrence

Le semblable
n'est pas
pareil




Vente exclusive par:

Robert Aebi & Cie SA Zurich

Bureau technique Fabrique de machines Tél. (051) 23 17 50 Depuis 1881

Sécheron

La maison spécialisée en équipements
pour centrales électriques



Notre programme de fabrication: Alternateurs et moteurs pour des puissances supérieures à 150 kW. Transformateurs mono- et triphasés pour toutes puissances et tensions. Tous équipements électriques pour la traction. Installations de redresseurs sans pompes, à vapeur de mercure et gaz rare. Régulateurs automatiques ultra-rapides pour les réglages les plus divers. Electrodes et appareils pour la soudure à l'arc. La production de Sécheron se caractérise par sa qualité.

SOCIÉTÉ ANONYME DES ATELIERS DE SÉCHERON / GENÈVE

CITERNES BORSARI

*Stockage rationnel de l'essence
du mazout et de l'huile Diesel*

en réservoirs en béton armé à revêtement de verre
pour le commerce, l'industrie, les immeubles et villas

**Sécurité absolue
contre la rouille et la corrosion
Aucun entretien**

RÉFÉRENCES DE PREMIER ORDRE

BORSARI & Cie, Zollikon-Zurich

MAISON FONDÉE
EN 1873

TÉLÉPHONE (051)
24 96 18



**Ponts-
roulants**

Palans



Tel. (051) 52 53 10

Fabrique d'Ascenseurs Schindler et de Ponts-roulants Uto SA, Zurich 48

SOCIÉTÉ DES CHAUX ET CEMENTS DE LA SUISSE ROMANDE

S. C. C.

Siège social : 12, place St-François

LAUSANNE

Téléphone : 22 21 21

USINE DE ROCHE (Vaud)

Ciment spécial à haute résistance
Ciment Portland
Rochite
Chaux hydraulique

USINE D'ÉCLÉPENS (Vaud)

Ciment Portland

USINE DE VOUVRY (Valais)

Ciment Portland

USINE DE BAULMES (Vaud)

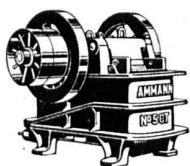
Ciment Portland
Chaux hydraulique

**Ces quatre usines sont installées pour produire annuellement 300 000 tonnes
de produits hydrauliques de toute première qualité**

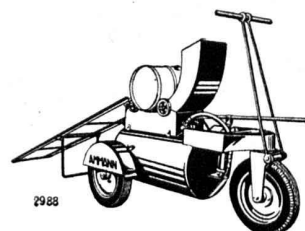
GIOVANOLA FRERES S.A. MONTHEY

ateliers de constructions métalliques et mécaniques

PONT - CHARPENTES - CONDUITES FORCÉES - CHAUDRONNERIE - APPAREILS POUR L'INDUSTRIE
CHIMIQUE - TÉLÉ-SIÈGES ET TÉLÉ-SKIS



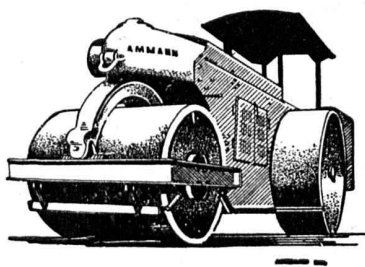
Fondés en 1869



U. AMMANN

Ateliers de Construction S.A., Langenthal

Toutes machines de routes, de carrières, de terrassements et de manutentions
Compresseurs d'air et outils pneumatiques
Moulins et broyeurs pour
tous produits



Téléphone (063) 22702



DUVOISIN, GROUX & C^{IE}

ENTREPRISES ÉLECTRIQUES, LAUSANNE

LIGNES HAUTE ET BASSE TENSION
STATIONS TRANSFORMATRICES
CABLES SOUTERRAINS

Avenue du Mont-d'Or
Téléphone 26 35 44

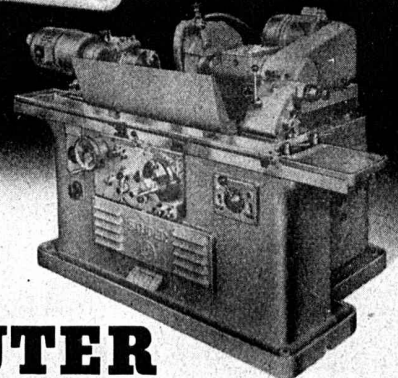
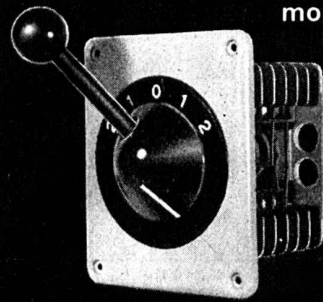
REPRÉSENTANTS POUR LA SUISSE ROMANDE DE LA S. A. DES CIMENTS ARMÉS CENTRIFUGÉS DE BODIO



Entreprise de Travaux Publics
Pierre CHAPUISAT, ingénieur
TOUS TRAVAUX SOUTERRAINS
LAUSANNE MARTIGNY

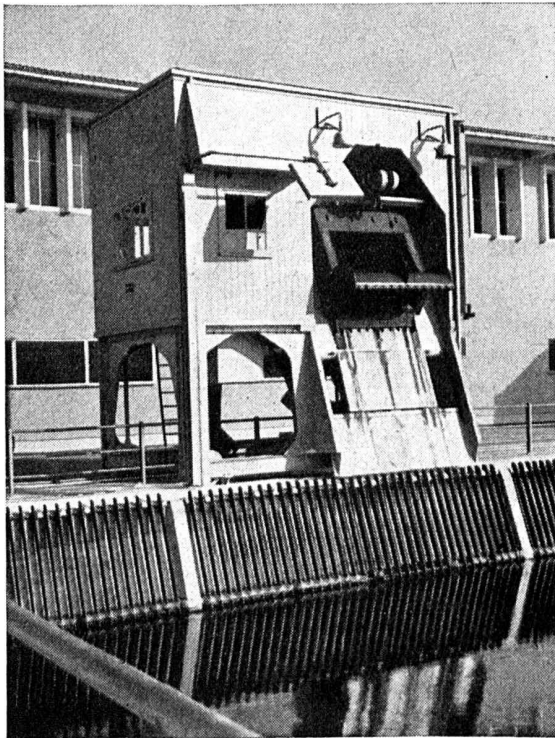
MONOCONTROLLER

La nouvelle commande de sécurité
à contacts à impulsions par
monocontroller pour
machines-outils



SAUTER

Fr. Sauter S.A., fabrique d'appareils électriques, Bâle



Ateliers de Constructions

JONNERET S. A.

GENÈVE (Jonction)

Râteaux mécaniques et appareils
dégrilleurs pour le nettoyage des
grilles

- * d'usines hydrauliques,
- * de prises d'eau pour centrales
thermiques,
- * de stations de pompage,
- * de stations d'épuration des eaux,
etc.

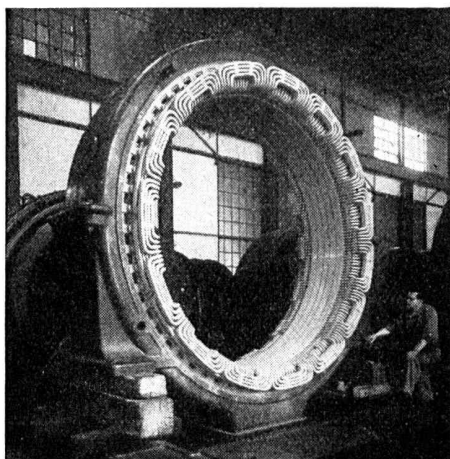
Travaux publics
Revêtements de chaussée
Voies de chemins de fer industrielles
Revêtements de sols en béton spécial et pavages en bois

WALO BERTSCHINGER & C^{ie} S. A.

LAUSANNE

Avenue de Tivoli 2

Tél. 23 35 18



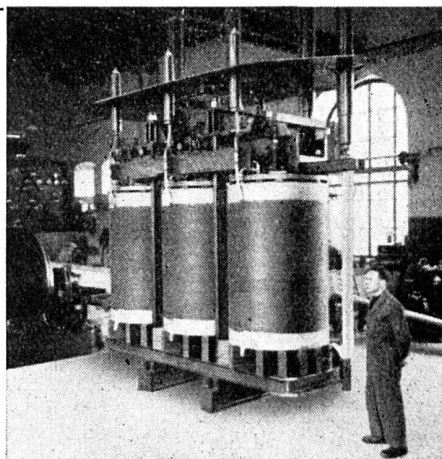
Spältli fils & C^{ie}

VEVEY ZÜRICH
 Tél. (021) 5 19 91 VEVEY Tél. (051) 42 16 06

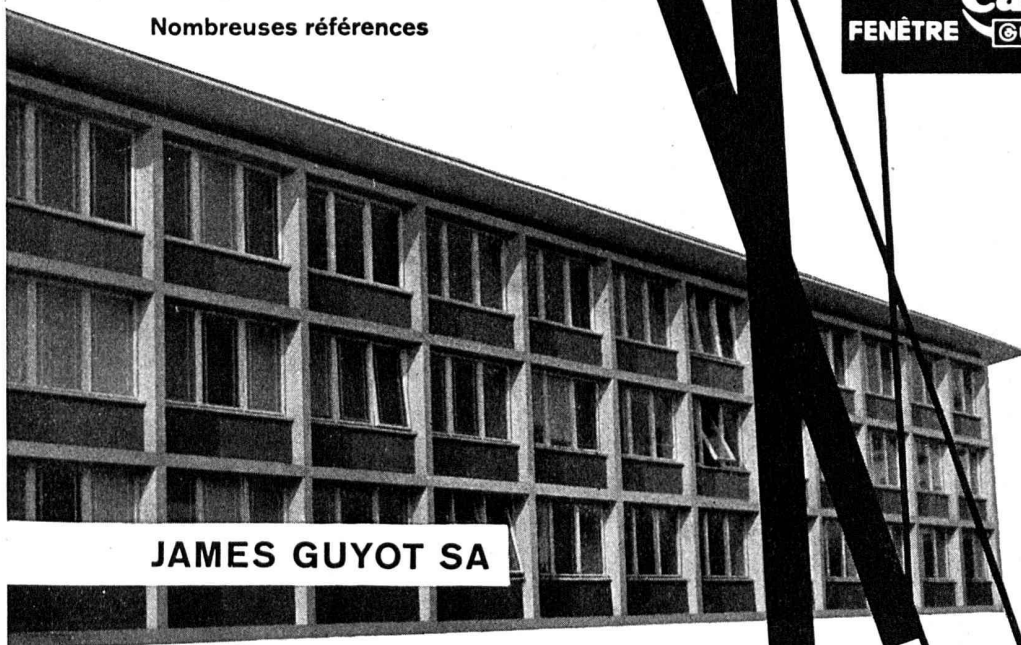
Rebobinages et transformations de moteurs, générateurs et transformateurs.

Fabrication de coffrets de manœuvre et de tableaux de distribution.

← **Bobinages exécutés** →
 par nos ateliers de Vevey, puis remontés sur les machines en usines des clients.



Lumière maximum
Aération rationnelle
Store protégé entre les verres
Nettoyage simplifié
Nombreuses références



JAMES GUYOT SA

La Tour de Peilz, 021/55185

Carda
 FENÊTRE GUYOT

Suisse allemande: ERNST GOHNER AG ZÜRICH

Ecole primaire
 de Renens

F. Gilliard, Arch.



Pièce de charpente rongée par les larves d'hylotrupe

ARBEZOL - DDT - actif (PRODUIT GEIGY)

Protège les charpentes
contre les

**VERS DU BOIS
FOURMIS
CHAMPIGNONS**

Prospectus et devis sans engagement

B O N
pour un contrôle gratuit des combles

Propriétaire de l'immeuble :

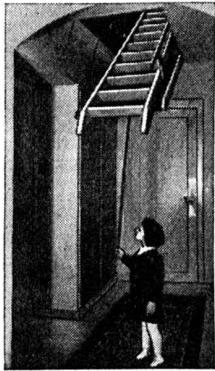
Nom :

Rue : n°

Lieu : tél.

A envoyer à **L. GUGGISBERG** agent général
CONSERVATION DU BOIS

Ancienne-Douane 1, LAUSANNE Tél. (021) 23 68 71



Escaliers mobiles
et échelles mobiles

« SIEBER »

LUCERNE

Halde Tél. (041) 204 56

Monteur - représentant :

J. SIEGRIST

LAUSANNE

Bd de Grancy 8 Tél. (021) 26 35 22

COMMUNE DE BEX

Carrière de Sous-Vent

Graviers et gravillons

Marbres rouge et rose

pour sculpteurs et marbriers

Tél. (025) 6 22 66



IFANGER

Les burins de tour
garantissent un rendement
supérieur constant

Faites confiance au spécialiste et à son
expérience de plusieurs décades

EDOUARD IFANGER, USTER Tél. (051) 96 92 60

Société Suisse des Explosifs

Usine et siège à GAMSEN près Brigue (Valais)

Explosifs de sûreté :

GAMSITE

et SIMPLONITE

Dynamites à tous dosages

Dynamite „Antigel“

Mèches et Détonateurs

Tous accessoires pour le tir des Mines

Nitropentaérythrite Cordeau détonant

Télégrammes : „Explosifs-Brigue“
Téléphone : Bureaux (028) 3 11 81 Brigue
Usines (028) 3 11 82

Corderie Industrielle Suisse S.A.

Tél.
(053) 5 42 41

Schaffhouse

Fondée en
1839



Câbles métalliques

pour n'importe quel usage



OTTO FISCHER SA ZURICH

Sihlquai 125 ☎ (051) 42 33 11 Case Postale Zurich 23

FOURNITURES ÉLECTROTECHNIQUES EN GROS

BREVETS D'INVENTION

A. BUGNION

Physicien diplômé de l'Ecole Polytechnique fédérale
Ancien élève de l'Ecole supérieure d'Electricité à Paris
Ancien expert à l'Office fédéral de la Propriété intellectuelle

GENÈVE 20, rue de la Cité

LAUSANNE 36, rue du Petit-Chêne

Jour de réception : jeudi après midi

LA CHAUX-DE-FONDS 66, rue Léopold-Robert

Jour de réception : mardi après-midi



LUXRAM 100 Watts

pour voir plus clair

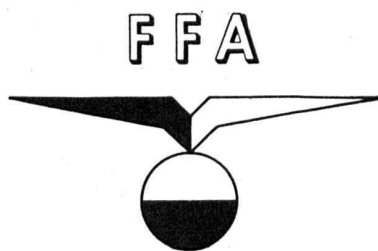
S. A. LUMIÈRE
GOLDAU SZ

ED. AERNI-LEUCH

BERNE

PAPIERS

CALQUES
MILLIMÉTRÉS
HÉLIOGRAPHIQUES



USINES D'AVIONS ET VÉHICULES S. A.

ALTENRHEIN (St-Gall)

TÉLÉPHONE (071) 42377

AVIONS :

Développement et construction d'avions entiers et de parties d'avions. Révisions, modifications, transformations. Equipes d'ingénieurs connaissant à fond les méthodes modernes de recherches et de construction. Calculs et essais.

MATÉRIEL ROULANT :

Motrices et remorques pour voies normale et étroite. Wagons voyageurs et marchandises. Wagons spéciaux. Carrosseries pour funiculaires, autobus et trolleybus. Cabines de 4 à 50 personnes pour téléphériques.

APPAREILS

en acier inoxydable et en métal léger pour toutes les industries.

RÉSERVOIRS

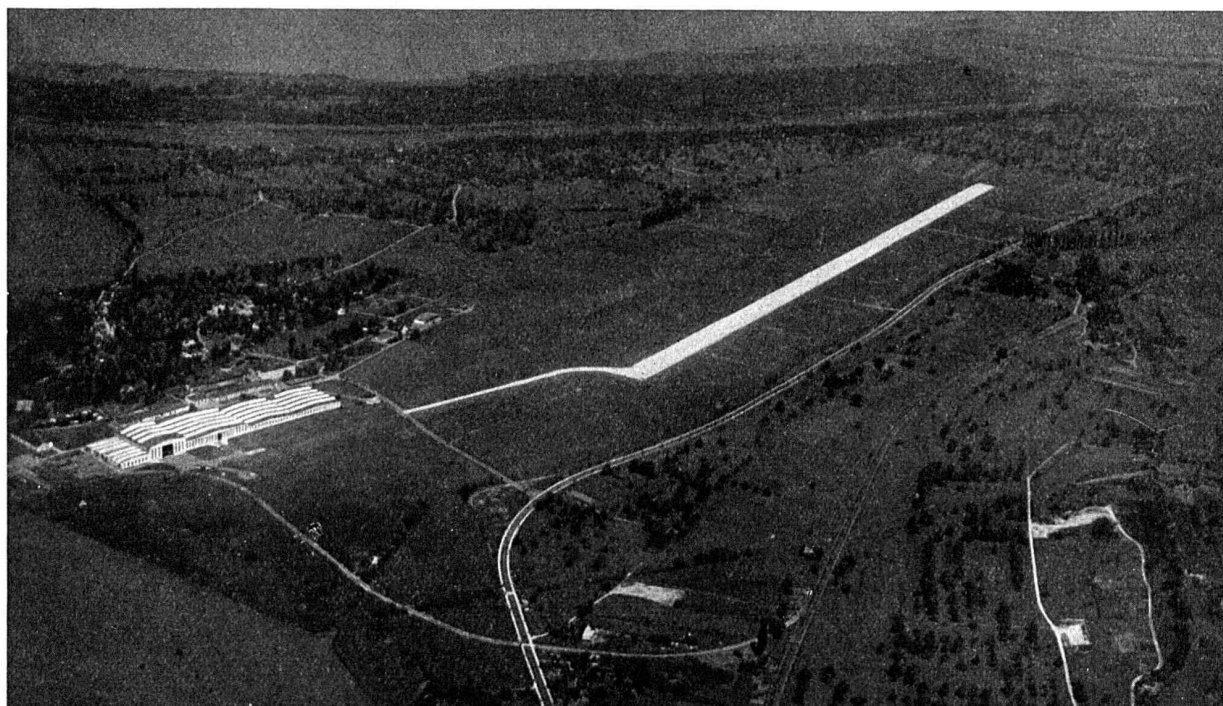
pour le transport et le dépôt de boissons. Citernes fixes et amovibles étalonnées officiellement pour le débit de carburants et de combustibles liquides.

ELECTRONIQUE :

Générateurs phoniques, oscilloscopes. Installations vibrométriques complètes avec excitateurs électrodynamiques et pick-up de dimensions et poids minimes. Oscillographes à canaux multiples.

PROTECTION DES SURFACES :

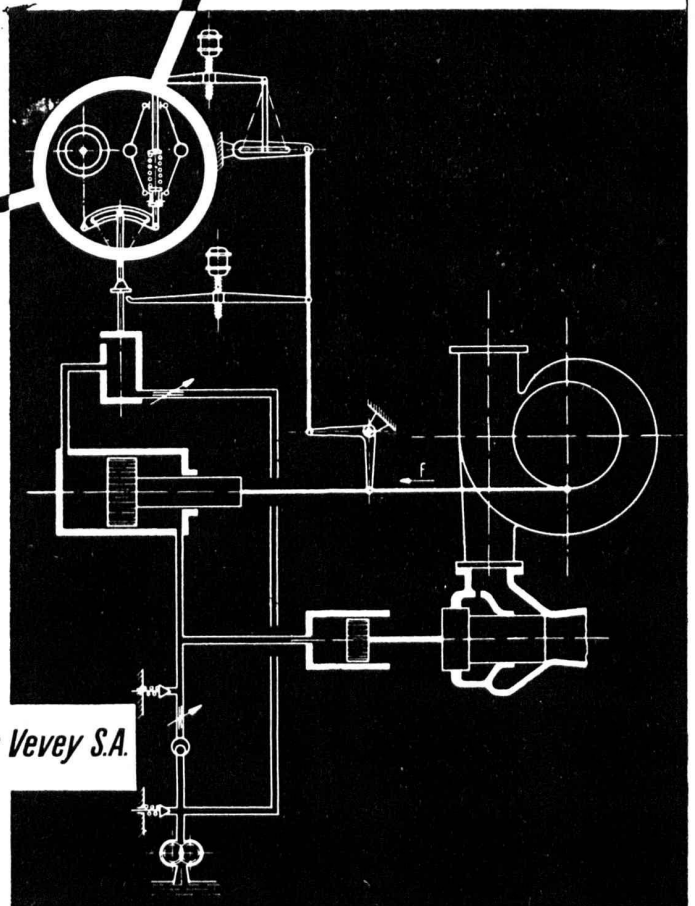
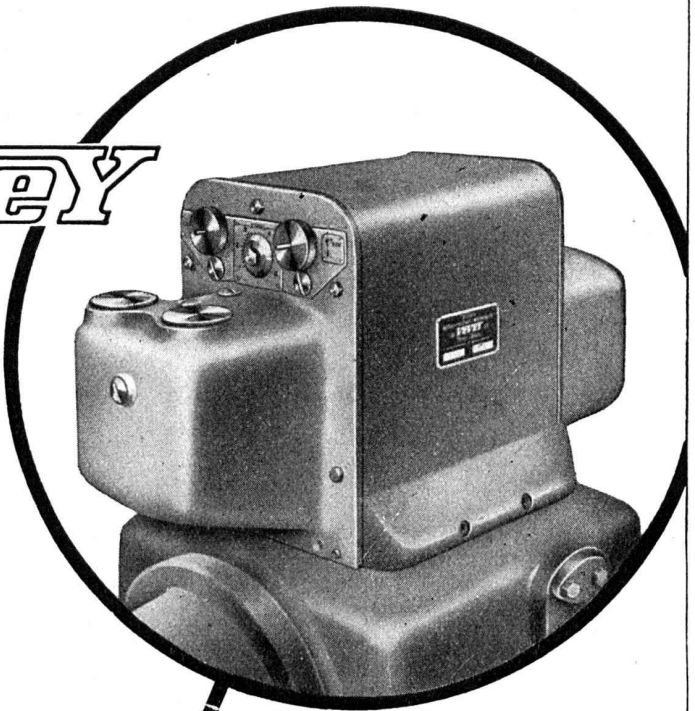
Oxydation anodique et coloration organique et inorganique de l'aluminium et de ses alliages. Procédés Alodine 100 et 1200. Protection contre la corrosion des alliages au magnésium. Nickelage dur « TENDURIT ».



Le régulateur

Vevey

est le seul
permettant le dosage exact,
pendant la marche, des effets de
l'accéléromètre et du tachymètre.
Cette qualité particulière fait de
ce régulateur un engin moderne
permettant d'obtenir un réglage
très sensible de la vitesse tout en
garantissant une meilleure stabilité
de marche.



Ateliers de Constructions Mécaniques de Vevey S.A.

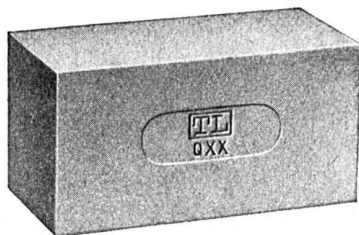
Vevey/Suisse

Equipements complets pour l'utili-
sation des chutes d'eau.



Produits réfractaires

Chamotte Corindon Sillimanite
Carbure de Silice



Carreaux en grès
en diverses couleurs

Tonwerk Lausen AG

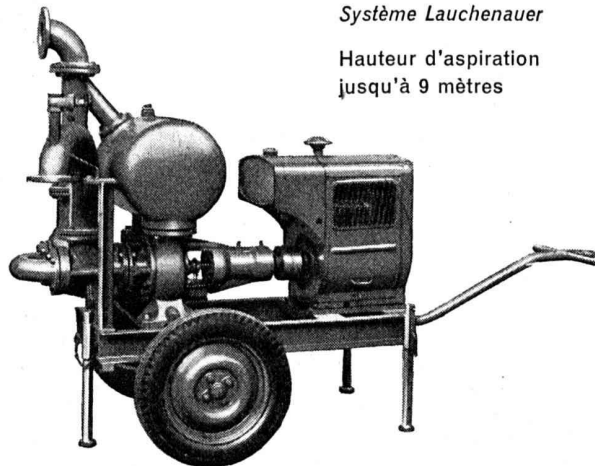
Pompes pour Entrepreneurs

ACHAT ET LOCATION

à amorçage automatique,
sans soupapes

Système Lauchenauer

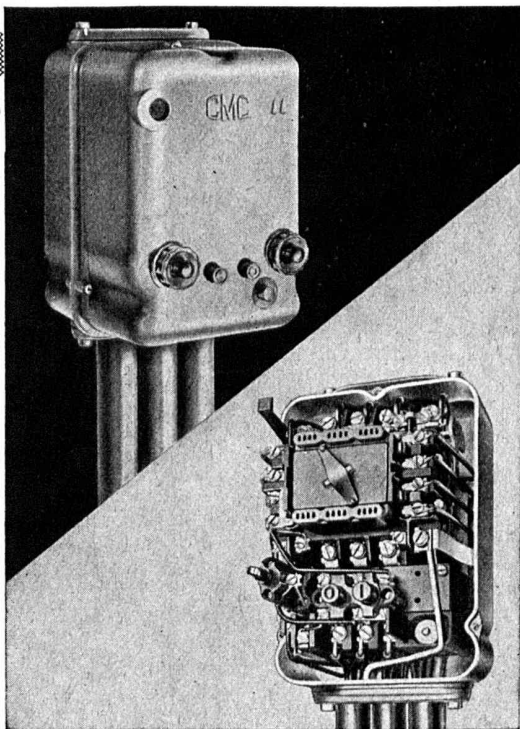
Hauteur d'aspiration
jusqu'à 9 mètres



Débits de 1 à 500 litres/seconde. — *Pas de soupape de pied, ni de clapet dans la tubulure d'aspiration.* — *Aucune pompe à vide de secours.* — *Réamorçage automatique immédiat*, même si de l'air est entré dans le tuyau d'aspiration. — *Pas de surfaces de contact à frottement et s'usant*; par conséquent *pas de contretemps* même pour l'élévation de la boue, du sable ou du gravier.

**Ateliers
de Constructions sur Sihl S. A.**

Fondés en 1871 - Tél. (051) 23 35 14 **ZURICH**



Contacteurs M 15 15 A/500 V M 25 25 A/500 V

pour commandes automatiques et commandes à distance

Avantages particuliers :

Bornes de connexion toutes visibles, clairement désignées et accessibles au premier plan.

Déclencheurs thermiques indépendants des chocs et vibrations, doués en outre d'une grande résistance aux courts-circuits.

Remarquable solidité de tout le mécanisme supportant plus de 6 millions de changements de position.

Absence complète de vibration et bourdonnement.

CMC CHARLES MAIER & CIE

Fabrique d'appareils électriques et d'installations de distribution

SCHAFFHOUSE

BUREAU LAUSANNE TELEPHONE 021 22 72 22

TEL. 053 56131