

Zeitschrift: Bulletin technique de la Suisse romande
Band: 81 (1955)
Heft: 21-22: École polytechnique fédérale Zurich: centenaire 1855-1955, fasc. no 2

Titelseiten

Nutzungsbedingungen

Die ETH-Bibliothek ist die Anbieterin der digitalisierten Zeitschriften auf E-Periodica. Sie besitzt keine Urheberrechte an den Zeitschriften und ist nicht verantwortlich für deren Inhalte. Die Rechte liegen in der Regel bei den Herausgebern beziehungsweise den externen Rechteinhabern. Das Veröffentlichen von Bildern in Print- und Online-Publikationen sowie auf Social Media-Kanälen oder Webseiten ist nur mit vorheriger Genehmigung der Rechteinhaber erlaubt. [Mehr erfahren](#)

Conditions d'utilisation

L'ETH Library est le fournisseur des revues numérisées. Elle ne détient aucun droit d'auteur sur les revues et n'est pas responsable de leur contenu. En règle générale, les droits sont détenus par les éditeurs ou les détenteurs de droits externes. La reproduction d'images dans des publications imprimées ou en ligne ainsi que sur des canaux de médias sociaux ou des sites web n'est autorisée qu'avec l'accord préalable des détenteurs des droits. [En savoir plus](#)

Terms of use

The ETH Library is the provider of the digitised journals. It does not own any copyrights to the journals and is not responsible for their content. The rights usually lie with the publishers or the external rights holders. Publishing images in print and online publications, as well as on social media channels or websites, is only permitted with the prior consent of the rights holders. [Find out more](#)

Download PDF: 26.01.2026

ETH-Bibliothek Zürich, E-Periodica, <https://www.e-periodica.ch>

É C O L E
POLYTECHNIQUE
FÉDÉRALE
Z U R I C H

CENTENAIRE
1855 - 1955

BULLETIN TECHNIQUE
DE LA SUISSE ROMANDE
Nos 19-20 et 21-22, Sept.-Oct. 1955

un produit **paillard**

HERMES



la machine à écrire suisse de précision
avec ses modèles d'avant-garde

**pour les grands bureaux
les artisans
le voyage etc.**

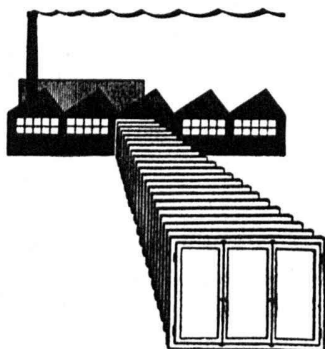
de Fr. 245.— à Fr. 1760.—

L. M. CAMPICHE S. A.

3 rue Pépinet

Lausanne

*Adresse des agents HERMÈS dans la liste
téléphonique*



FABRIQUE COOPÉRATIVE DE MENUISERIE

Directeur : MAX JOSEPH — Maîtrise fédérale

Bureaux et usine : RENENS, rue du Lac 16

Téléphone 24 93 91

**FENÊTRES - PORTES-FENÊTRES - PORTES INTÉRIEURES
VOLETS A JALOUSIES**

Menuiseries normalisées, livrables rapidement du stock

**FENÊTRES A GUILLOTINE, système "ROLL"
PORTES DE GARAGES, système "ROLL"**

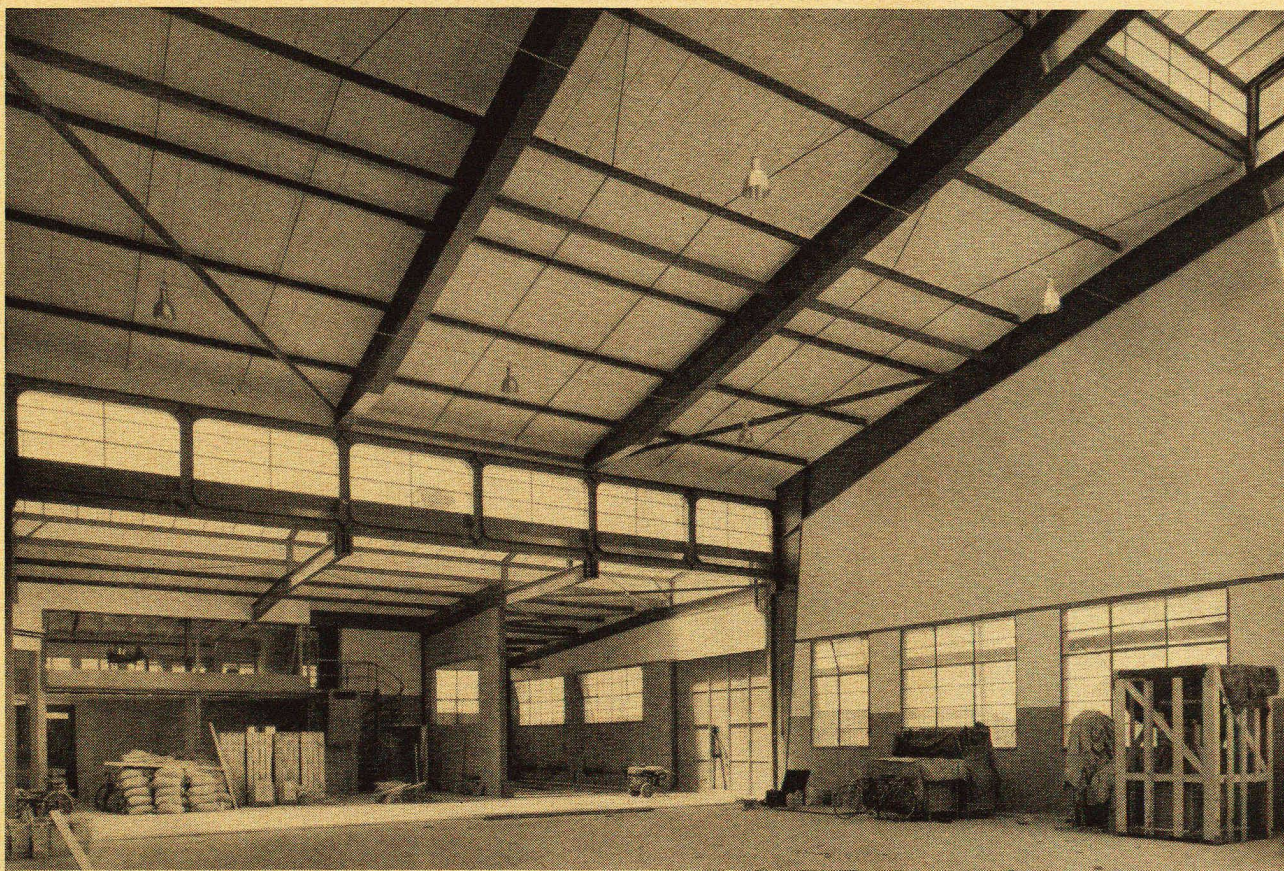
BULLETIN TECHNIQUE DE LA SUISSE ROMANDE

ÉCOLE POLYTECHNIQUE FÉDÉRALE - ZURICH

PUBLICATIONS DU CENTENAIRE 1855-1955 — FASCICULE N° 2

SOMMAIRE

Travaux d'anciens élèves de l'E.P.F. : Le barrage d'accumulation de Ben Métir, en Tunisie. — Le rôle des accumulations dans le développement des aménagements hydro-électriques en Suisse. — La nouvelle correction des eaux du pied du Jura. — Boues d'égouts et ordures ménagères. — La turbo-pompe réversible axio-centrifuge à pas variable. — De la machine à pointer à l'aléuseuse-fraiseuse de précision. — L'isolation des machines électriques modernes. — Le convertisseur à contacts et ses applications dans l'industrie. — Quelques progrès récents dans la construction des transformateurs. — Nouveaux dispositifs d'entraînement de l'essieu pour véhicules moteurs électriques sur rails. — Mesure de la température d'un fluide en mouvement. — Application du calcul à l'aide de suites à la théorie des réglages automatiques. — La machine à coudre. — Fibres de verre + Plastic = Vetroplastic. — Les textiles synthétiques face à la laine et au coton. — Problèmes relatifs à l'étude d'une chambre forte en béton armé. — La distribution régulière de l'air sortant latéralement d'un canal de ventilation. — Le conditionnement d'air dans les grands bâtiments commerciaux et administratifs. — Lumière et architecture. — Les ingénieurs en face de leurs responsabilités sociales. — La formation de l'architecte. — Collège de La Sallaz, à Lausanne. — L'Ecole cantonale d'agriculture de Grange-Verney. — Temple de La Chiésaz sur Vevey. — Projet d'un temple à Roche. — La Clinique ophtalmologique de Genève. — Agrandissement et transformation de l'Hôpital ophtalmique de Lausanne. — Une auberge au Clos de Serrières (Neuchâtel). — Agrandissements de la S. A. des Ateliers de Sécheron. — Bibliographie. — Service de placement. — Documentation générale. — Documentation du bâtiment. — Nouveautés, Informations diverses.



Garage F.B.W., Prilly. Vue partielle. — Constructions métalliques Zwahlen & Mayr S. A., Lausanne.

Voir page 468 du présent numéro.