

Zeitschrift: Bulletin technique de la Suisse romande
Band: 81 (1955)
Heft: 2

Werbung

Nutzungsbedingungen

Die ETH-Bibliothek ist die Anbieterin der digitalisierten Zeitschriften auf E-Periodica. Sie besitzt keine Urheberrechte an den Zeitschriften und ist nicht verantwortlich für deren Inhalte. Die Rechte liegen in der Regel bei den Herausgebern beziehungsweise den externen Rechteinhabern. Das Veröffentlichen von Bildern in Print- und Online-Publikationen sowie auf Social Media-Kanälen oder Webseiten ist nur mit vorheriger Genehmigung der Rechteinhaber erlaubt. [Mehr erfahren](#)

Conditions d'utilisation

L'ETH Library est le fournisseur des revues numérisées. Elle ne détient aucun droit d'auteur sur les revues et n'est pas responsable de leur contenu. En règle générale, les droits sont détenus par les éditeurs ou les détenteurs de droits externes. La reproduction d'images dans des publications imprimées ou en ligne ainsi que sur des canaux de médias sociaux ou des sites web n'est autorisée qu'avec l'accord préalable des détenteurs des droits. [En savoir plus](#)

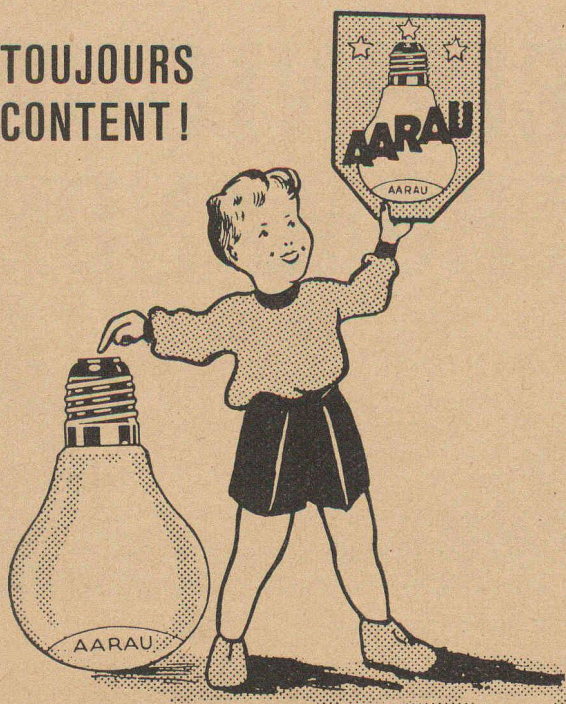
Terms of use

The ETH Library is the provider of the digitised journals. It does not own any copyrights to the journals and is not responsible for their content. The rights usually lie with the publishers or the external rights holders. Publishing images in print and online publications, as well as on social media channels or websites, is only permitted with the prior consent of the rights holders. [Find out more](#)

Download PDF: 04.05.2026

ETH-Bibliothek Zürich, E-Periodica, <https://www.e-periodica.ch>

TOUJOURS
CONTENT!



LAMPE „AARAU“

USINES DE LAMPES ÉLECTRIQUES AARAU S. A.

CITERNES BORSARI

*Stockage rationnel de l'essence
du mazout et de l'huile Diesel*

en réservoirs en béton armé à revêtement de verre
pour le commerce, l'industrie, les immeubles et villas

**Sécurité absolue
contre la rouille et la corrosion
Aucun entretien**

RÉFÉRENCES DE PREMIER ORDRE

BORSARI & Cie, Zollikon-Zurich

MAISON FONDÉE
EN 1873

TÉLÉPHONE (051)
24 96 18

DUVOISIN, GROUX & C^{IE} ENTREPRISES ÉLECTRIQUES, LAUSANNE

Avenue du Mont-d'Or
Téléphone 26 35 44

LIGNES HAUTE ET BASSE TENSION
STATIONS TRANSFORMATRICES
CABLES SOUTERRAINS

REPRÉSENTANTS POUR LA SUISSE ROMANDE DE LA S. A. DES CIMENTS ARMÉS CENTRIFUGÉS DE BODIO

MANUFACTURE DE GLACES ET VERRES
TURUVANNI S.A.

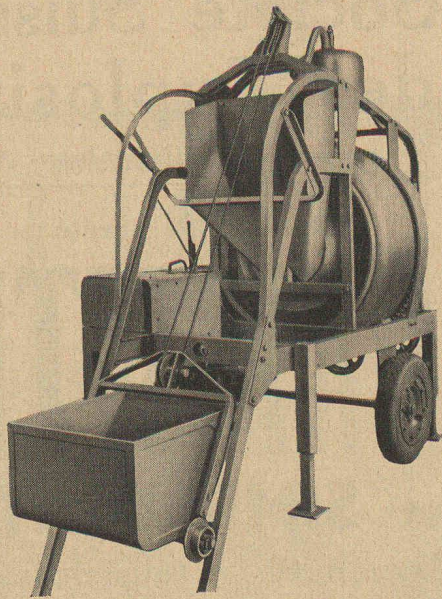
LAUSANNE, 10-12 BOUL^D DE GRANCY
TEL. 26 32 73



VERRES ET GLACES DE SÉCURITÉ

NOTRE **NOUVELLE** BÉTONNIÈRE RACO-DE ROLL

180 LITRES



assure des débits tellement élevés qu'elle remplace même d'autres machines d'une contenance sensiblement plus grande.

Vous aussi serez enchanté de la simplicité de son entretien et de sa commande, ainsi que de la haute qualité des mélanges produits.

Prix très avantageux - Livrable du stock

Egalement en location - achat

Robert Aebi & Cie AG SA Zürich

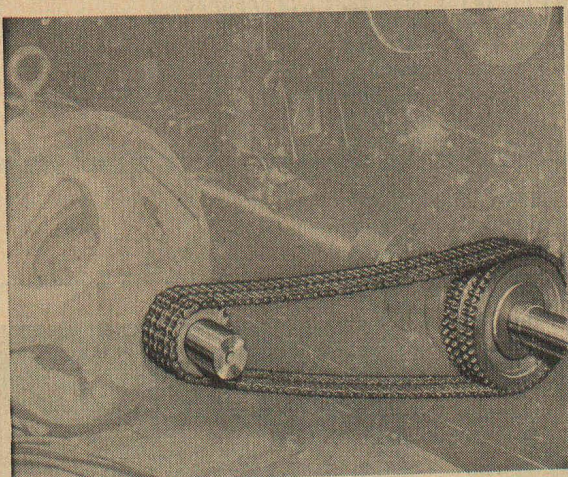
URANIASTRASSE 31/35 TEL. (051) 23 17 50

Au service de l'entrepreneur depuis 1881

2a

Les transmissions **RENOLD**

complètes et normalisées



Durabilité - Sécurité - Marche souple

Entr'axes rapprochés - Largeurs minimales - Rendement élevé

En stock chez

W. EMIL KUNZ - ZURICH 27

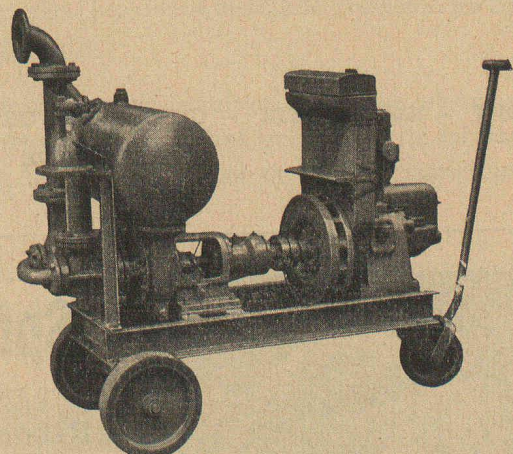
Gotthardstr. 21 - Tél. (051) 25 29 10

Pompes pour **Entrepreneurs**

à amorçage automatique, sans soupapes
Système Lauchenaer

Hauteur d'aspiration jusqu'à 9 mètres

ACHAT ET LOCATION



Débits de 1 à 500 litres/seconde. — Pas de soupape de pied, ni de clapet dans la tubulure d'aspiration. — Aucune pompe à vide de secours. — Réamorçage automatique immédiat, même si de l'air est entré dans le tuyau d'aspiration. — Pas de surfaces de contact à frottement et s'usant; par conséquent pas de contre-temps même pour l'élévation de la boue, du sable ou du gravier.

Ateliers de Construction s/ Sihl ^{S.} Zurich

Fondés en 1871

Tél. (051) 23 35 14

VIANINI

le supertuyau en béton armé centrifugé.
Haute résistance. Etanchéité.
Longueur utile jusqu'à 3,65 m¹.



Fosses de décantation
Séparateurs d'essence
conformes aux directives de l'ASPEE

Tuyaux ronds longueur 1 m¹
jusqu'à 1500 mm ϕ armés ou non.

Nous nous chargeons du moulage de
n'importe quelle pièce en béton.

DESMEULES Frères S. A.
FABRIQUE DE PRODUITS EN CIMENT
GRANGES-MARNAND Tél. 037 6 41 16

Société Suisse des Explosifs

Usine et siège à **GAMSEN** près Brigue (Valais)

Explosifs de sûreté :

GAMSITE et SIMPLONITE

Dynamites à tous dosages

Dynamite „Antigel“

Mèches et Détonateurs

Tous accessoires pour le tir des Mines

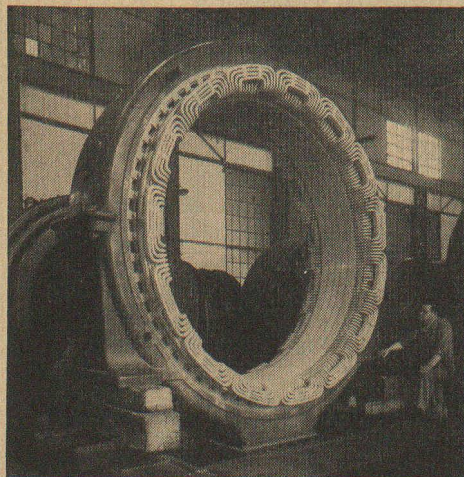
Nitropentaérythrite Cordeau détonant

Télégrammes : „Explosifs-Brigue“
Téléphone : Bureaux (028) 3 11 81 Brigue
Usines (028) 3 11 82 »

GIOVANOLA FRÈRES S.A. MONTHEY

ateliers de constructions métalliques et mécaniques

PONT - CHARPENTES - CONDUITES FORCÉES - CHAUDRONNERIE - APPAREILS POUR L'INDUSTRIE
CHIMIQUE - TÉLÉ-SIÈGES ET TÉLÉ-SKIS



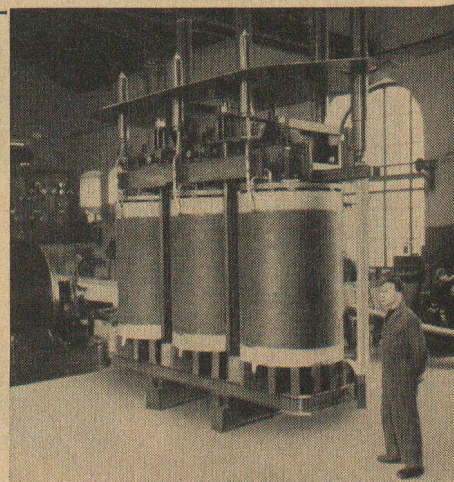
Spältli fils & Cie

VEVEY ZÜRICH
Tél. (021) 5 19 91 VEVEY Tél. (051) 42 16 06

Rebobinages et transformations de moteurs, générateurs et transformateurs.

Fabrication de coffrets de manœuvre et de tableaux de distribution.

← Bobinages exécutés →
par nos ateliers de Vevey,
puis remontés sur les machines en usines des clients.



Nous boudinons nous-mêmes



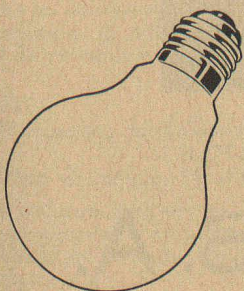
Le filament est l'âme de la lampe. Sa qualité en détermine le rendement lumineux et la durée de vie.

Le filament ne peut pas être monté sous forme étirée dans l'ampoule, mais doit être boudiné préalablement c'est-à-dire spiralé très serré avec une méticuleuse précision.

La fabrique OSRAM à Winterthour fait elle-même ces boudins sur des machines dont la précision ne le cède en rien à celles utilisées dans l'industrie horlogère. Des différences de quelques millièmes de millimètres peuvent réduire considérablement la durée de vie ou l'efficacité lumineuse des lampes. Les tolérances étant très petites, les contrôles ne peuvent être effectués qu'au moyen du microscope et de la balance de torsion, indiquant avec une précision de l'ordre du cent millième de gramme.

Il est évident que le maximum de précision et la plus grande méticulosité sont de rigueur pour les autres opérations de fabrication et qu'ils garantissent un produit suisse de qualité supérieure et constante.

Les lampes OSRAM méritent donc pleinement l'approbation des magasins spécialisés ainsi que la confiance des consommateurs.



OSRAM

LAMPES OSRAM — LAMPES SUISSES

OSRAM SA LIMMATQUAI 3 ZURICH 22 TELEPHONE (051) 32 72 80

SIKALITE

l'hydrofuge en poudre pour le mortier

SIKALITE est économique et d'un emploi pratique

1 sachet de 1 kg par sac CP

SIKALITE ne craint pas le gel

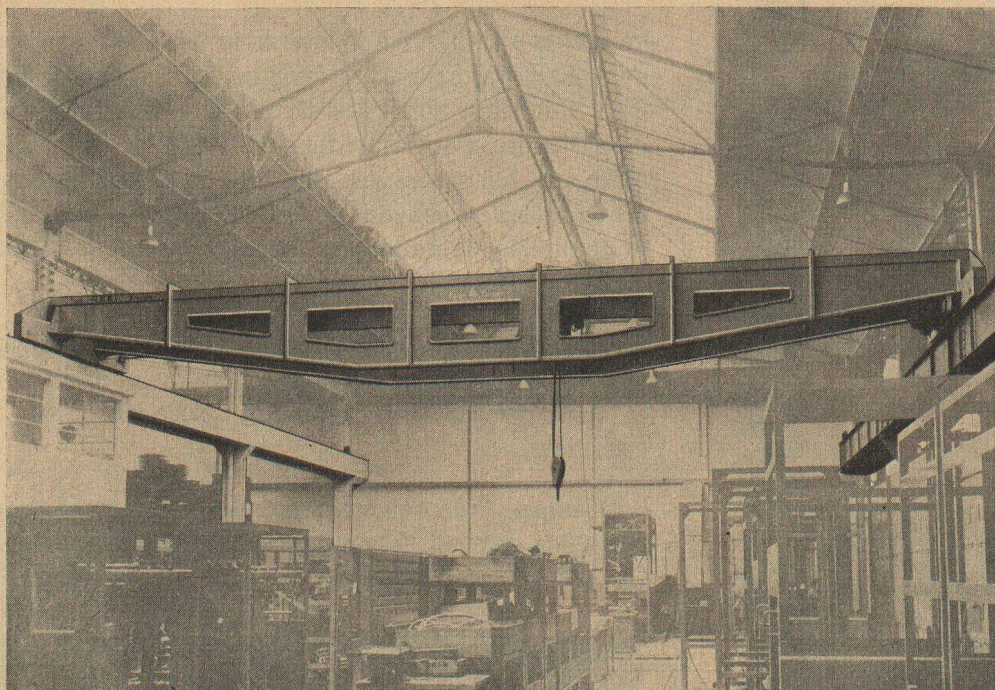
SIKALITE peut s'employer également avec l'Antifrost



Gaspard Winkler & Cie

FABRIQUE DE PRODUITS CHIMIQUES POUR LA CONSTRUCTION, ZURICH 48

Bureau technique à LAUSANNE · 1, rue Beau Séjour · Téléphone (021) 26 08 13



PONT ROULANT type RÉEL breveté (licence Ferrand & Frantz, Lyon) très esthétique
Construction exclusive pour la Suisse par

ZWAHLEN & MAYR S. A.
CONSTRUCTIONS MÉTALLIQUES
LAUSANNE