

Zeitschrift: Bulletin technique de la Suisse romande
Band: 81 (1955)
Heft: 18: Comptoir Suisse, Lausanne, 10-25 septembre 1955

Werbung

Nutzungsbedingungen

Die ETH-Bibliothek ist die Anbieterin der digitalisierten Zeitschriften auf E-Periodica. Sie besitzt keine Urheberrechte an den Zeitschriften und ist nicht verantwortlich für deren Inhalte. Die Rechte liegen in der Regel bei den Herausgebern beziehungsweise den externen Rechteinhabern. Das Veröffentlichen von Bildern in Print- und Online-Publikationen sowie auf Social Media-Kanälen oder Webseiten ist nur mit vorheriger Genehmigung der Rechteinhaber erlaubt. [Mehr erfahren](#)

Conditions d'utilisation

L'ETH Library est le fournisseur des revues numérisées. Elle ne détient aucun droit d'auteur sur les revues et n'est pas responsable de leur contenu. En règle générale, les droits sont détenus par les éditeurs ou les détenteurs de droits externes. La reproduction d'images dans des publications imprimées ou en ligne ainsi que sur des canaux de médias sociaux ou des sites web n'est autorisée qu'avec l'accord préalable des détenteurs des droits. [En savoir plus](#)

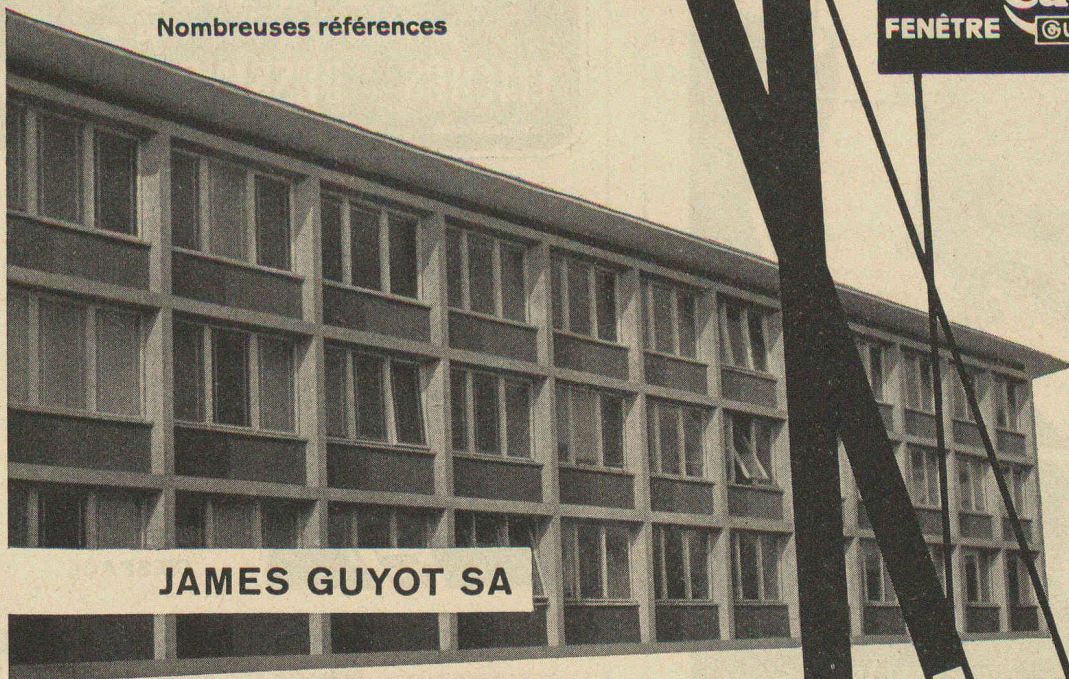
Terms of use

The ETH Library is the provider of the digitised journals. It does not own any copyrights to the journals and is not responsible for their content. The rights usually lie with the publishers or the external rights holders. Publishing images in print and online publications, as well as on social media channels or websites, is only permitted with the prior consent of the rights holders. [Find out more](#)

Download PDF: 04.05.2026

ETH-Bibliothek Zürich, E-Periodica, <https://www.e-periodica.ch>

Lumière maximum
 Aération rationnelle
 Store protégé entre les verres
 Nettoyage simplifié
 Nombreuses références



Carda
 FENÊTRE GUYOT

Suisse allemande: ERNET GÖHNER AG ZÜRICH

JAMES GUYOT SA

Ecole primaire
 de Renens

F. Gilliard, Arch.

La Tour de Peilz, 021/55185

reymond

Ateliers de photogravure

19, Avenue Vinet LAUSANNE Tél. 24 90 40

..... à votre service pour l'exécution parfaite et rapide de vos

clichés

GIOVANOLA FRÈRES S.A. MONTHEY

ateliers de constructions métalliques et mécaniques



PONT - CHARPENTES - CONDUITES FORCÉES - CHAUDRONNERIE - APPAREILS POUR L'INDUSTRIE
 CHIMIQUE - TÉLÉ-SIÈGES ET TÉLÉ-SKIS

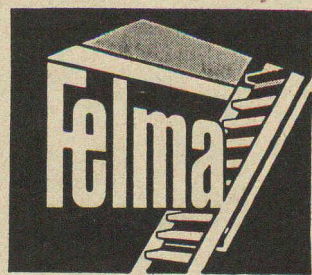
Delapraz.

36^e
FOIRE
NATIONALE
COMPTOIR SUISSE
LAUSANNE

10-25 SEPTEMBRE 1955

BILLETS SIMPLE COURSE VALABLES POUR LE RETOUR

DUPUIS & C^{IE}
photogravure
CLICHÉS DESSINS PHOTOS
Lausanne Cheneau-de-Bourg 3 Tél. 23 39 23



ESCALIER MOBILE
BREVETÉ

UN MAXIMUM
D'AVANTAGES

UN MINIMUM
D'ESPACE

E. FELDMANN & FILS, Lyss (Be)
Téléphone (032) 8 41 84
ou **W. BAUER**, Chs Monnard 1, Lausanne
Téléphone (021) 22 40 97
COMPTOIR SUISSE, Halle 9, Stand 923

CITERNES BORSARI

*Stockage rationnel de l'essence
du mazout et de l'huile Diesel*

en réservoirs en béton armé à revêtement de verre
pour le commerce, l'industrie, les immeubles et villas

**Sécurité absolue
contre la rouille et la corrosion
Aucun entretien**

RÉFÉRENCES DE PREMIER ORDRE

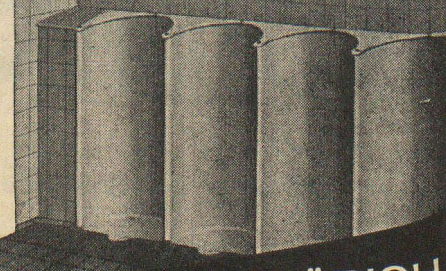
BORSARI & Cie, Zollikon-Zurich

MAISON FONDÉE
EN 1873

TÉLÉPHONE (051)
24 96 18

Ernst URINOIRS

- PROCÉDÉ DE DÉSINFECTION A SEC
- NETTOYAGE FACILE ET SIMPLE
- ABSOLUMENT INODORE



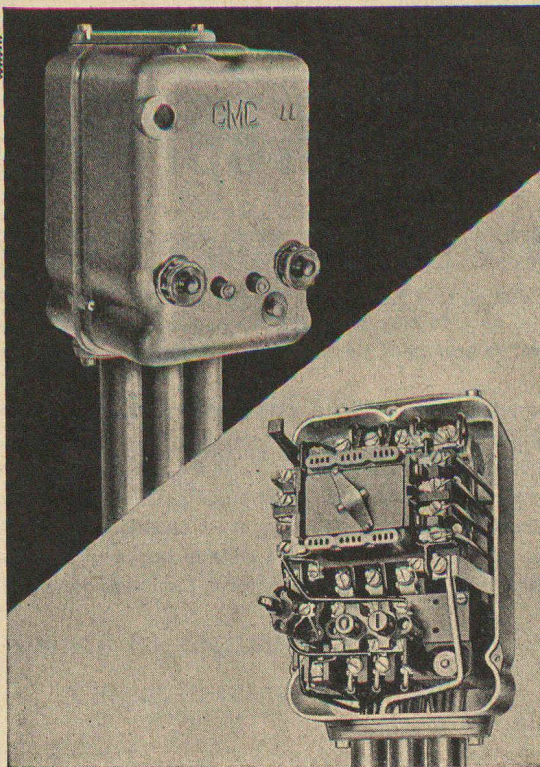
F. ERNST, ING. AG. ZÜRICH

Weststr. 50/52 Telefon (051) 33 60 66

Les plus **RECOMMANDÉS**
Les plus **RENOMMÉS**
Les plus **ÉPROUVÉS**

Pour les **COMMUNES**
Pour les **USINES**
Pour les **RESTAURANTS**

Adaptation facile à n'importe quelle situation



Contacteurs M 15 15 A/500 V M 25 25 A/500 V

pour commandes automatiques et commandes à distance

Avantages particuliers :

Bornes de connexion toutes visibles, clairement désignées et accessibles au premier plan.

Déclencheurs thermiques indépendants des chocs et vibrations, doués en outre d'une grande résistance aux courts-circuits.

Remarquable solidité de tout le mécanisme supportant plus de 6 millions de changements de position.

Absence complète de vibration et bourdonnement.

CMC CHARLES MAIER & CIE

Fabrique d'appareils électriques et d'installations de distribution

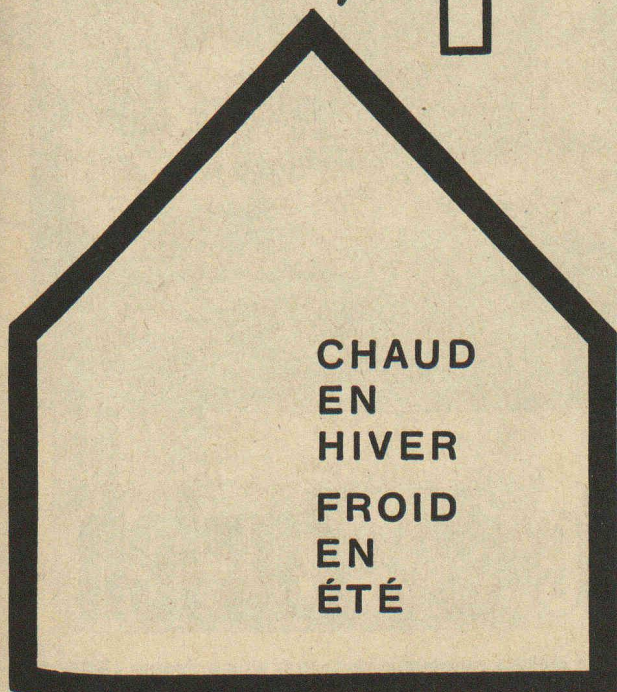
SCHAFFHOUSE

TEL. 053 56131

BUREAU LAUSANNE TELEPHONE 021 22 72 22

FIBRES DE VERRE SA LAUSANNE ET ZURICH

ISOLATIONS VETROFLEX
ne vieillissent pas



CHAUD
EN
HIVER
FROID
EN
ÉTÉ

IFANGER

Les burins de tour
garantissent un rendement supérieur constant

Faites confiance au spécialiste et à son expérience de plusieurs décades

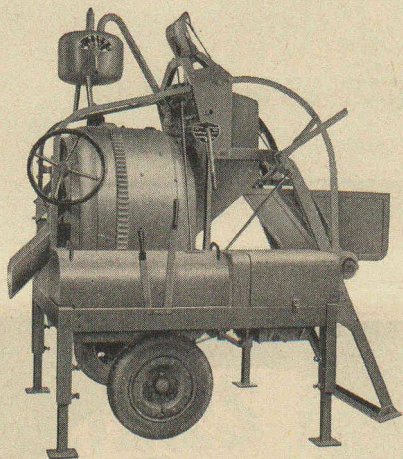
EDOUARD IFANGER, USTER Tél. (051) 96 92 60

Facteurs favorables dans les calculs de l'entrepreneur

Les différentes étapes de travaux sur un chantier représentent tout d'abord un poste de dépenses dans les calculs de l'entrepreneur et particulièrement lorsque de nouveaux travaux nécessitent de nouvelles acquisitions, il arrive malheureusement trop souvent que de mauvais investissements soient faits. Ceci concerne aussi bien les maisons récemment établies qui doivent tout d'abord constituer un parc de machines, que les entreprises établies depuis longtemps qui sont constamment contraintes d'augmenter leur parc de machines en fonction de la marche ascendante des affaires.

Si vous vous voyez placé devant la nécessité de faire de nouvelles acquisitions, pourquoi ne pas acheter d'emblée quelque chose de bon, le meilleur ? La nouvelle acquisition n'est pas seulement destinée à suffire aux besoins immédiats du moment. Elle devra aussi être apte à remplir sa tâche dans l'exécution de travaux à venir, car vous tenez à un amortissement se répartissant sur une longue période d'emploi de la machine. En calculant ainsi, vous constaterez que chaque « dépense » n'est pas nécessairement une dépense, mais contribue à augmenter vos revenus. Faites comme vos collègues de la branche qui, en fidèles clients, à chaque occasion profitent de nos services. Profitez-en vous aussi, il suffit de nous écrire deux lignes ou de nous donner un coup de téléphone.

Une combinaison heureuse :



Le scraper à main Wesseling KWE

Une machine d'entreprise de très grande utilité. Travaille devant et derrière le treuil sans qu'il soit besoin de découpler et de recoupler. Pas de mécanismes compliqués et sujets à dérangement, service sûr, grande force de traction avec performance de pointe quintuplée. Pas d'accidents, marche silencieuse.

En plus, le prix avantageux et défiant toute concurrence s'amortit en quelques semaines.

La bétonnière à mélange rapide RACO-de ROLL

contenance du tambour 180 et 280 l.

Supérieure sous tous les rapports, construite avec précision, mélange parfait, très économique.

Jamais égalée dans sa construction et son rendement.

Le semblable
n'est pas
pareil



Robert Aebi & Cie SA Zurich

SOCIÉTÉ DES CHAUX ET CIMENTS DE LA SUISSE ROMANDE

S. C. C.

Siège social : 12, place St-François

LAUSANNE

Téléphone : 22 21 21

USINE DE ROCHE (Vaud)

Ciment spécial à haute résistance
Ciment Portland
Rochite
Chaux hydraulique

USINE D'ÉCLÉPENS (Vaud)

Ciment Portland

USINE DE VOUVRY (Valais)

Ciment Portland

USINE DE BAULMES (Vaud)

Ciment Portland
Chaux hydraulique

Ces quatre usines sont installées pour produire annuellement 300 000 tonnes de produits hydrauliques de toute première qualité

COMMUNE DE BEX

Carrière de Sous-Vent

Graviers et gravillons

Marbres rouge et rose

pour sculpteurs et marbriers

Tél. (025) 6 22 66

PAPETERIE
de **ST. LAURENT**
Charles Krieg

RUE ST LAURENT, 21
LAUSANNE

TÉL. 23 55 77

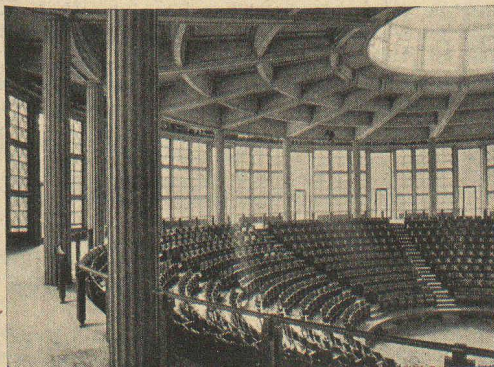
BREVETS D'INVENTION

MARQUES DE FABRIQUE — DESSINS — MODÈLES
CONSULTATIONS — EXPERTISES

ANDRÉ SCHOTT INGÉNIEUR-
CONSEIL

Bld. du Théâtre 5 GENÈVE

Tél. 50 398



Aula Magna Université [Dumas & Honegger, architectes
Fribourg [Fribourg]

BERNHARD HITZ - Uster/Zh

Le procédé SPRAY « LIMPET » ASBEST est la méthode idéale d'isolation

acoustique
thermique
ignifugeage
anticondensation

SPRAY « LIMPET » ASBEST est appliqué à l'intérieur des panneaux du plafond, directement sur le béton brut, pour corriger l'acoustique de l'Aula Magna.

DOCUMENTATION DU BATIMENT

CENTRE NATIONAL SUISSE / BIBLIOTHÈQUE NATIONALE SUISSE, BERNE

725.51 (494.42)

Hoechel, A. ; Nierle, P. ; Lozeron, A. ; Erb, J., arch. : Hôpital cantonal et universitaire de Genève. 23 fig., Habitation 10 oct. 1955, p. 21-31.

La reconstruction de l'hôpital est prévue par étapes. Le projet comprend trois corps de bâtiments parallèles reliés entre eux par un bâtiment de liaison. Construction : ossature en béton armé, chauffage par rayonnement entre deux dalles de béton. Les couvertures sont en cuivre sur charpente de bois. Fenêtres double vitrage en chêne. Toutes installations techniques centralisées dans un double plafond du couloir central.

Suisse, Ecole d'architecture de l'Université de Genève, 1955, N° 14.

728.2 (42)

Les **immeubles tours** anglais en forme Y. 2 fig., Habitation 12 déc. 1954, p. 19.

Leurs avantages : ensoleillement moyen des appartements est de six heures et demie pendant l'été. Réduction au minimum de l'espace inhabitable des circulations. Plus économique. Ossature en béton armé. Quatorze étages au-dessus du rez-de-chaussée, six appartements par étages, soit quatre avec deux chambres et deux avec trois chambres, Suisse, Ecole d'architecture de l'Université de Genève, 1955, N° 15.

728.2 (494.34)

Niehus, W. ; Albisetti, G., arch. : Immeuble locatif avec ateliers, Zurich. (*Mehrfamilienhaus mit Ateliers, Zürich.*) 12 fig., Werk 41 (1954) 11, p. 423-425.

Deux parties : au sud-ouest, les appartements, soit quatre par étage de 1 à 4 1/2 pièces, et au nord, trois ateliers. Toit plat avec appartement.

Suisse, Ecole d'architecture de l'Université de Genève, 1955, N° 16.

726.4 (494.24)

Peterhans, W. : Chapelle en plein vent à Kandersteg. (*Feldkapelle des Internationalen Pfadfinderheims in Kandersteg.*) 5 fig., Werk 41 (1954) 12, p. 462-463.

Emplacement couvert pour la messe sur le terrain du Foyer international des Eclaireurs. Un mur en béton à hauteur d'homme ; devant le mur, l'autel. Derrière, visible à travers un vide ménagé dans le mur : la croix. Simplicité extrême. Suisse, Ecole d'architecture de l'Université de Genève, 1955, N° 17.

728.2 (494.23)

Rasser, M. ; Vadi, T., arch. : Immeuble locatif à Bâle. (*Mehrfamilienhäuser Spalenring-Nonnenweg in Basel.*) 11 fig., Werk 41 (1954) 11, p. 426-428.

Immeuble de cinq étages sur rez-de-chaussée. Quarante-huit appartements de 1, 2 1/2 et 3 pièces. Architecture aux lignes très claires et accentuation chromatique des diverses parties de la construction.

Suisse, Ecole d'architecture de l'Université de Genève, 1955, N° 18.

728.1.002.22 (42)

Schindler, G., arch. : Maisons préfabriquées SGS, système Schindler-Göhner, en Angleterre. (*Vorfabriziertes Typenhaus SGS in England.*) 11 fig., Werk 41 (1954) 11, p. 416-419.

Maisons économiques dont les pièces standardisées sont préfabriquées et finies sur place. Maison, pour deux familles, de deux étages : living-room, salle à manger et cuisine au rez-de-chaussée ; trois chambres à l'étage avec bain et W.-C. Pas de chauffage central. Eléments de paroi en plâtre et isolation avec revêtement en briques.

Suisse, Ecole d'architecture de l'Université de Genève, 1955, N° 19.

726.5 (494.32)

Schütz, J., arch. : Eglise Notre-Dame à Soleure. (*Muttergotteskirche in Solothurn-Weststadt.*) 11 fig., Werk 41 (1954) 12, p. 451-455.

Eglise composée d'une longue nef flanquée, côté façade, d'un baptistère octogonal et d'une chapelle pour les jours ouvrables. Haut campanile séparé de l'église ; bâtiments annexes intentionnellement bas : équilibre des volumes. Caractère aéré de la composition.

Suisse, Ecole d'architecture de l'Université de Genève, 1955, N° 20.

711.582.2 : 728.1 (44)

Spoerry, F. ; Sainsaulieu, L., arch. : Colonies et immeubles locatifs. (*Siedlungshäuser und Mietbauten.*) 10 fig., Werk 41 (1954) 11, p. 413-416.

Colonie disposée en épi, Mulhouse-Sausheim. Logements 2, 3, 4 pièces comprenant séjour avec loggia, cuisine, chambres. Un jeu de coupe permet l'éclairage en frise sous toiture des chambres et le passage des canalisations entre sol et planchers. Prix de revient minimum, avec utilisation optimale du terrain.

Suisse, Ecole d'architecture de l'Université de Genève, 1955, N° 21.

694.6 : 691.7

Siegrist, A. : La menuiserie en alliage d'aluminium coulé. Construire 1, janv. 1955, p. 16-17.

Comment se fabriquent les profils standardisés : la fonderie et l'usinage. L'application de cette menuiserie sous tous les climats. Sa protection par des peintures spéciales ; la glycérophthalique et le chromate de zinc.

Suisse, Ecole d'architecture de l'Université de Genève, 1955, N° 22.

696.1

Siegrist, A. : Le tube de cuivre peut être utilisé dans la réalisation des vidanges. Construire, oct. 1954, n° 75, p. 23.

L'utilisation du tube de cuivre à paroi très mince est possible et présente de nombreux avantages : gain de temps, frais de transport diminués, tout travail difficile sur le chantier est supprimé.

Suisse, Ecole d'architecture de l'Université de Genève, 1955, N° 23.

728.71 (494.34)

Trösch, H., arch. : Maison avec atelier de W. Gutmann. (*Atelierhaus W. Gutmann, Kunstgewerbler, in Oberhasli, Zürich.*) 8 fig., Werk 42 (1955) 1, p. 15-16.

Maison bâtie sur un ancien vignoble, ateliers à l'étage supérieur, habitation au rez-de-chaussée et à l'étage inférieur.

Suisse, Ecole d'architecture de l'Université de Genève, 1955, N° 24.

728.71 (494.34)

Trösch, H., arch. : Maison avec atelier du peintre H. A. Sigg. (*Atelierhaus des Malers H. A. Sigg in Oberhasli, Zürich.*) 8 fig., Werk 42 (1955) 1, p. 18-20.

Construction d'un coût très économique. Le cadre entier est construit, mais seule une partie est aménagée.

Suisse, Ecole d'architecture de l'Université de Genève, 1955, N° 25.

69.003 (73)

Thoraval, P. : Le mécanisme financier de la construction en Amérique. J. Construction Suisse romande 29 (1954) 10, octobre, p. 720-722.

Etablissement et paiement des loyers, prêts sur hypothèques, bons du gouvernement, fonds uniquement privés, simplicité du mécanisme financier, coût généralement élevé des loyers, volume important de construction, préfabrication, immeubles à loyer modéré.

Suisse, E.P.U.L., Lausanne, 1955, N° 26.

Schweizerischer Verband beratender Ingenieure A. S. I. C. Association Suisse des Ingénieurs-Conseils

Gegründet 1912
Fondée en 1912

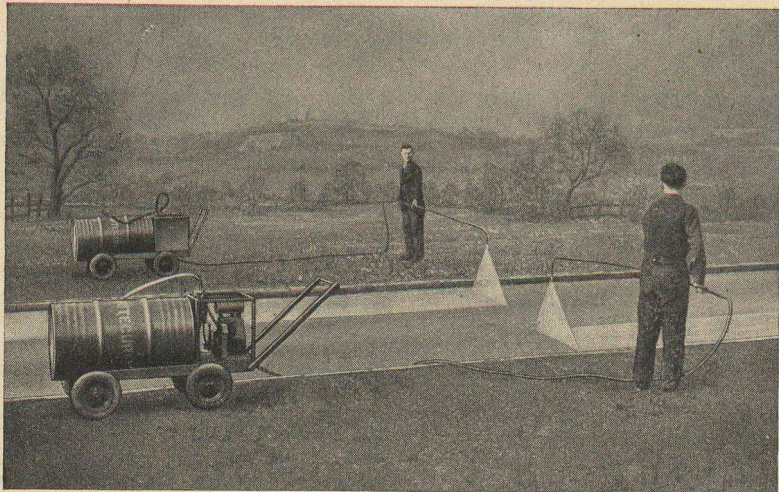
Die Mitglieder des Verbandes sind unabhängige schweizerische Ingenieure mit Hochschulbildung und ausgedehnter Erfahrung. Sie beschäftigen sich in ihren speziellen Tätigkeitsgebieten mit Projektierungen, Bauleitungen, Beratungen, Schätzungen, Gutachten, Schiedsgerichten, Überwachung und Prüfung von Arbeiten und Lieferungen. — Nähere Auskunft erteilen die Mitglieder, sowie das Sekretariat, Junkerngasse 33, Bern (Telephon 203 99), von dem auch eine Liste mit weiteren Angaben über die einzelnen Mitglieder und ihre Tätigkeit bezogen werden kann.

Alphabetisches Mitglieder-Verzeichnis

- H. Aeberhard, Bau-Ing., Thun**
Schadaustrasse 13, T 2 38 37
Speziell Brücken-, Stollen- und Wasserbau, Eisenbeton
- M. Bärlocher, Bau-Ing., Zürich**
Kurfürstenstrasse 70, T 23 44 29
Speziell Wasser- und Tiefbau, Strassenbau
- J. Bauty, Ingénieur civil, Genève**
Rue Hugo-de-Senger 1, T 25 80 85
Spécialement béton armé, bois
- H. Blattner, Bau-Ing., Zürich**
Nüscherstrasse 30, T 25 38 20
Speziell Wasser- und Tiefbau, Wasserkraft- und Schifffahrtsanlagen
- P. Brasey, Ingénieur civil, Fribourg**
Avenue de la Gare 5, T 217 40
Spécialement travaux publics, béton armé, bois, chemins de fer
- E. Brauchli, Elektro-Ing., Zürich**
Genferstrasse 8, T 23 02 52
Speziell Erzeugungs- und Verteilungsanlagen Hoch- und Niederspannungsanlagen, Expertisen
- Dr. sc. techn. h. c. J. Büchi, Bau-Ing., Zürich 1**
Limmatquai 1, T 34 08 38
Speziell Wasserkraftanlagen
- Dr. sc. techn. M. Ebner, Ingénieur civil, Lausanne**
15, rue Beau-Séjour, T 23 85 00
Spécialement aménagement de forces hydrauliques et distribution d'eau
- H. Eichenberger, Bau-Ing., Zürich**
Weinbergstrasse 17, T 28 38 78
Brugg, Paradiesstrasse 5, T 4 15 11
Speziell Tiefbau, Wasserkraftanlagen, Eisenbeton
- Alb. Eigenmann, Maschinen-Ing., Davos-Dorf**
Villa Isola, T 3 58 78
Zürich, Seestrasse 105, T 27 74 25
Lausanne, avenue Dapples 23, T 26 49 17
Speziell Heizung, Lüftung, Sanitäre Anlagen
- P. F. Fornallaz, Dipl. Ing., Zürich**
Rütistrasse 58, T 34 03 20
Speziell Betriebsführung und Betriebsorganisation
- Th. Frey, Bau-Ing., Zürich**
Stadelhoferstrasse 12, T 32 23 01
Speziell Wasserbau und Tiefbau
- E. B. Geering, Bau-Ing., Basel**
Riehenstrasse 64, T 32 48 85
Speziell Eisenbeton-, Stahl- und Holzbau
- H. Gicot, Ingénieur civil, Fribourg**
Avenue du Midi 9, T 2 36 69
Spécialement travaux publics et hydrauliques, constructions civiles, béton armé
- W. Grimm, Dipl. Ing., Thun**
Nussbühlweg 4, T 2 47 64
Speziell Hoch- und Tiefbau, Wasserbau
- W. Groebli, Bau-Ing., Zürich**
Stampfenbachstr. 57, T 26 13 14
Speziell Industriebauten, Tiefbau, Eisenbeton
- G. Gruner, Bau-Ing., Basel**
Nauenstrasse 7, T 34 88 38
Speziell Wasserbau, Industriebau, Tiefbau
- R. Henauer, Bau-Ing., Zürich**
Wasserwerkstrasse 8, T 28 38 92
Speziell Eisenbeton, Holz- und Eisenbau, Tiefbau, Fundationen
- E. Holinger, Bau-Ing., Liestal**
Spitzackerstrasse 17, T 7 29 04
Speziell Hoch- und Tiefbau, Abwasserreinigung
- A. Jaggi, Bau-Ing., Basel**
St. Jakobstrasse 21, T 34 07 08
Eisenbeton-, Stahl- und Holzbau, Spannbeton, Strassenbau
- P. Kipfer, Bau-Ing., Bern**
Monbijoustrasse 97, T 5 20 40
Speziell Eisenbeton- und Industriebau
- Ad. Meier, Bau-Ing., Wädenswil**
Eidmattstrasse 25, T 95 66 47
Speziell Eisenbeton, Stahl- und Holzbau
- Herm. Meier, Maschinen-Ing., Zürich**
Bahnhofquai 15, T 23 19 48
Speziell sanitäre Anlagen
- A. Meyer-Stehelin, Bau-Ing., Basel**
Steinenvorstadt 36, T 22 85 60
Speziell Eisenbeton- und Stahlbau
- A. Müller, Bau-Ing., Zürich**
Herrenbergstrasse 7, T 26 41 62
Speziell Wasserkraftanlagen
- A. Nabold, Bau-Ing., Basel**
Kaufhausgasse 2, T 22 19 13
Speziell: Industriebau, Tiefbau, Wasserbau
- R. A. Naef, Bau-Ing., Zürich**
Gartenstrasse 19, T 27 70 40
Speziell Stahlbau, Eisenbetonbau
- W. Naegeli, Bau-Ing., Winterthur**
Stadthausstrasse 39, T 2 25 40
Speziell Wasserbau, Tiefbau, Eisenbeton
- Ed. Pigeon, Ingénieur civil, Genève**
Boulevard du Théâtre 6, T 25 72 23
Spécialement travaux publics et hydrauliques, drainages, béton armé et constructions industrielles
- E. Schmidt, Bau-Ing., Basel-Riehen**
Leimenstrasse 2, T 23 76 39
Speziell Eisenbeton, Vorgepannter Beton, Messungen und Modellversuche
- J. Schneider, Bau-Ing., Bern**
Junkerngasse 33, T 2 03 99
Speziell Eisenbeton, Tiefbau
- A. Schönholzer, Bau-Ing., Spiez-Grueb**
T 7 61 37
Speziell Tiefbau, Wasserbau, Seilbahnen für Forst- und Landwirtschaft
- W. Schröter, Bau-Ing., Luzern**
Sempacherstrasse 5, T 2 41 24
Speziell Eisenbeton, Industriebau, Tunnelbau, Abwasserreinigung
- E. Schubiger, Bau-Ing., Zürich**
Gladbachstrasse 85, T 24 28 12
Solothurn, Schulhausstrasse 10, T 2 22 16
Speziell Eisenbeton-, Stahl- und Holzbau
- H. W. Schuler, Elektro-Ing., Zürich**
Genferstrasse 8, T 23 02 52
Speziell elektr. Anlagen für Bahnen und Industrie, Stark- und Schwachstrom-Verteilungsanlagen für Grossbauten
- Ph. Stahel, Bau-Ing., Basel**
Augustinergasse 3, T 23 41 09
Speziell Tiefbau, Wasserbau, Eisenbeton
- Dr. sc. techn. E. Staudacher, Bau-Ing., Zürich**
Frohburgstrasse 85, T 26 96 10
Eisenbeton-, Stahl- und Holzbau
- E. Stettler, Bau-Ing., Bern**
Jungfraustrasse 30, T 4 63 35
Speziell Eisenbeton, Tiefbau
- A. Studer, Ingénieur civil, Neuchâtel**
7, rue Saint-Honoré, T 5 19 58
Spécialement travaux publics et hydrauliques, constructions civiles, béton armé
- P. Tremblat, Ingénieur civil, Genève**
Montbrillant 27, T 33 84 45
Génie civil, spécialement béton armé
- Villard, Ingénieur civil, Lausanne**
1, Gal. Benj. Constant, Tél. 23 97 15
Spécialement canalisations, béton armé, constructions en acier et en bois
- Th. Voegeli, Bau-Ing., Thun**
Lauenen 18, T 2 16 12
Speziell Wasser- und Tiefbau, Strassenbau
- C. Wieser, Bau-Ing., St. Gallen**
Rorschacherstrasse 21, T 22 78 06
Speziell Strassenbau, Eisenbeton
- A. Wildberger, Bau-Ing., Schaffhausen**
Steigstrasse 77, T 5 37 87
Speziell Industrie- und Wasserbau

RITECURE

la seule protection efficace du béton jeune



RITECURE

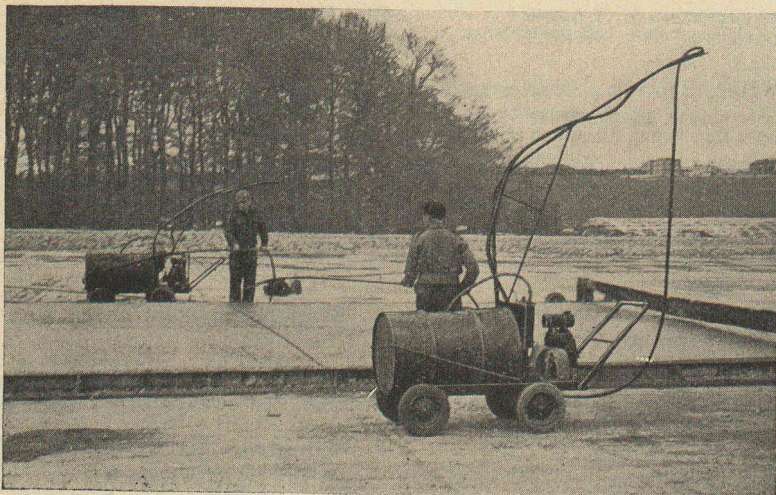
Emulsion résineuse qui bouche l'orifice des capillaires et soustrait ainsi la surface du béton jeune à toute évaporation notable jusqu'à durcissement complet.

RITECURE

Le produit qui est appliqué et agit immédiatement après la mise en œuvre du béton.

RITECURE

La pellicule qui empêche toute microfissuration provenant du retrait du béton frais.



RITECURE

L'enduit de protection qui s'impose dans la construction des routes à grand trafic, des chemins, des pistes d'envol et de toutes les superstructures en **béton**.

Distributeur exclusif pour la Suisse :

SOCIÉTÉ ANONYME
JOLY Bureau technique
Machines LAUSANNE

Téléphone (021) 26 58 12

Avenue Dapples 23

DOCUMENTATION GÉNÉRALE

Sciences pures

BT 2130 539.167.3
La production de radio-isotopes.

A. H. W. ATEN et J. HALBERSTADT.
Rev. techn. Philips, 15 (1954) 11, mai, p. 317-329, 5 fig.
Les éléments radioactifs artificiels (radio-isotopes) s'utilisent de plus en plus tant pour les applications biologiques et médicales que dans l'industrie et pour les recherches scientifiques de toute nature. Leur préparation s'effectue soit à l'aide du réacteur à uranium, soit à l'aide du cyclotron.

L'article cité rappelle quelques particularités des réactions nucléaires, puis compare diverses méthodes de production des isotopes radioactifs. Il expose diverses réactions nucléaires effectuées à Amsterdam à l'aide du synchrocyclotron Philips, donne un aperçu de l'intensité des produits obtenus, parle des formes de construction des cibles utilisées et se termine par la description des méthodes de séparation permettant d'obtenir les isotopes à l'état pur.

Mécanique appliquée

BT 2131 621.436.12-634.2
Esperienze sull' impiego della nafta pesante in motori Diesel-Tosi sovralimentati. C. CASCI et F. SCIROCCO.
Ingegnere, 28 (1954) 7, juil., p. 757-767, 17 fig.

Exposé des résultats obtenus au banc d'essai en alimentant au gasoil, au Diesel-oil et au boiler-fuel un moteur Tosi monocylindre à alimentation naturelle et un moteur Diesel-Tosi à 4 temps, 6 cylindres, suralimenté par turbo-compresseur à gaz d'échappement système Buchi.

Ces essais ont montré que les qualités de la combustion du boiler-fuel, négatives par rapport aux autres combustibles, sont pratiquement annulées par la suralimentation.

Bibliographie.

BT 2132 621.822.1
Le coefficient de frottement et la position de l'arbre dans les paliers de turbomachines avec jeu vertical plus petit que le jeu horizontal. H. OTT.
Rev. Brown Boveri, 41 (1954) 7, juillet, p. 256-264, 13 fig.

Relation entre le frottement d'un tourillon dans un coussinet à jeu vertical inférieur au jeu horizontal et dont la longueur est égale au diamètre, et le jeu laissé entre le tourillon et le coussinet. Position du tourillon dans le coussinet en fonction de la charge et des jeux horizontal et vertical, compte tenu des fuites d'huile aux extrémités du coussinet. Courbes du coefficient de frottement en fonction des jeux pour une machine tournant à 300 t/min et avec une huile de viscosité donnée; influence d'une réduction des jeux sur ce coefficient.

Electrotechnique

BT 2133 621.316.7.078 : 621.317.7
Le transféromètre. R. LANDRIN.
Onde électrique, 34 (1954) 328, juillet, p. 594-602, 30 fig.

Appareil permettant le relevé expérimental des fonctions de transfert des servomécanismes et des éléments de servomécanismes. L'auteur rappelle les bases théoriques d'étude des systèmes asservis, la représentation des fonctions de transfert sous forme de deux courbes, et montre l'importance de ces courbes pour l'étude de la stabilité des dits systèmes et le calcul des éléments correcteurs. Il expose le principe de fonctionnement du transféromètre et sa mise en œuvre : appareil de zéro comportant générateur très basse fréquence, affaiblisseurs, amplificateur à courant continu, circuits et tube cathodique sur l'écran duquel se fait le réglage du zéro. Des processus de relevés sont décrits à titre d'exemples.

BT 2134 621.395.625.3
L'enregistrement magnétique. Applications industrielles. P. H. Techn. moderne, 46 (1954) 8, août, p. 299-307, 10 fig.

L'enregistrement magnétique sur fil, sur ruban, sur disque, ou sur feuilles enduites, est désormais utilisé couramment pour l'inscription et la reproduction des sons, paroles et musique. La machine magnétique se prête, non seulement à des applications électro-acoustiques, mais elle se révèle un auxiliaire utile dans l'industrie et les laboratoires.

L'article cité expose les divers aspects de la technique de l'enregistrement magnétique : inscription à longue durée, inscription des oscillations de très haute fréquence et de très basse fréquence, ruban magnétique industriel, nouvelle méthode d'enregistrement. Il présente diverses applications industrielles : transmission et reproduction secrète, transmission à retardement, appareils à réverbération artificielle, mesures précises des temps, étude oscillographique, inscriptions des images, transmissions des messages, électromécanique, analyse des vibrations, machines de calcul électromécaniques, étude des causes mécaniques, etc.



Pièce de charpente rongée par les larves d'hylotrupe

ARBEZOL-DDT-actif

(PRODUIT GEIGY)

Protège les charpentes contre les

VERS DU BOIS FOURMIS CHAMPIGNONS

Prospectus et devis sans engagement

B O N

pour un contrôle gratuit des combles

Propriétaire de l'immeuble :

Nom :

Rue : n°

Lieu : tél.

A envoyer à **L. GUGGISBERG** agent général
CONSERVATION DU BOIS

Ancienne-Douane 1, LAUSANNE Tél. (021) 23 68 71

POUTRELLES TÉLÉSCOPIQUES DE COFFRAGE

COFFRAGES EN ACIER

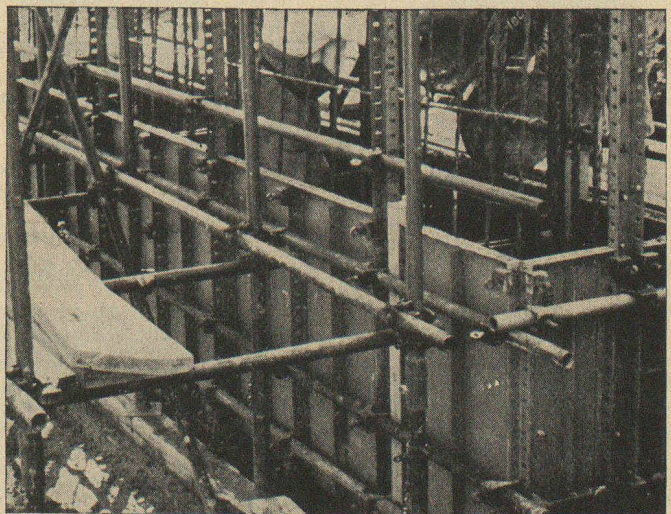
ÉTAIS — ÉTRÉSILLONS

ÉCHAFAUDAGES TUBULAIRES

ÉCHAFAUDAGES A UNITÉS

— H —

BÉTONNIÈRES



A. BANGERTER & CIE SA LYSS ☎ 032 84123

Dép. outillage pour la construction Fabrique de produits en ciment

DOCUMENTATION GÉNÉRALE

Extraits d'articles de revues suisses et étrangères reçues par le « Bulletin technique » et déposées à la Bibliothèque de l'École polytechnique de l'Université de Lausanne, avenue de Cour 29, où elles peuvent être consultées.

N.B. — L'indice figurant en tête et à droite de chaque extrait est celui de la « Classification décimale universelle ».

Génie

BT 2135 624.953 : 662.76.076
Les tendances actuelles dans la construction des gazomètres.

R. GROFFIER.

Ann. Inst. techn. Bât. Trav. publics, 7 (1954) 82, oct., p. 919-938, 45 fig. Sér.: Constr. métallique, N° 16.

L'auteur distingue les gazomètres à cuve d'eau et les gazomètres secs. Les premiers sont de différents types : à cuve enterrée, à cuve en béton armé hors du sol, à cuve métallique hors du sol, télescopiques à guidages droits, à guidages hélicoïdaux. Quelques indications sont données sur les réparations, le chauffage des gazomètres hydrauliques hors sol et l'entretien du matériel. Les gazomètres secs, qui n'exigent pas de chauffage, sont utilisés en Allemagne où il en existe trois types. Les réseaux de distribution comportent parfois des réservoirs sous pression qui accroissent les réserves et régularisent l'alimentation. L'auteur mentionne aussi les réservoirs sphériques Caquot. Chacun des types de gazomètres à faible pression présente des conditions particulières d'utilisation.

BT 2136 627.21 (44)

Ports maritimes français, II. DIVERS AUTEURS.
Travaux, 38 (1954) 235, mai, p. 325-449, fig.

Intéressante documentation sur les travaux de restauration, d'extension et d'équipement des ports maritimes suivants : Caen, Cherbourg, Lorient, Nantes, Saint-Nazaire, La Rochelle, Bordeaux, Port-Vendres, Sète, Marseille, Pointe-à-Pitre.

Etudes sur modèles réduits pour la construction et l'aménagement des ports. Radiophares maritimes.

Chimie industrielle

BT 2137 66.067.1

La filtration. K. FISCHBECK.
Chimie et Industrie, 72 (1954) 6, déc., p. 1159-1168, 16 fig.

Considérations générales sur la filtration. Filtrés à marche *discontinue* : filtres à tamis, à trémies, à bougies, sacs et poches, filtres-presses. Filtrés à marche *continue* : filtres à tambour, à disques, continus à bande sans fin, filtres-plans rotatifs. Théorie de la filtration.

BT 2138 669.295

Titan. A. VON ZEERLEDER, A. KOLLER, E. KOELLIKER.
Schweizer Archiv, 20 (1954) 9, sep., p. 273-290, 17 fig.

Etude d'ensemble sur les caractéristiques principales et les propriétés du titane et de ses alliages.

Après une notice historique sur la découverte du titane et les premiers travaux auxquels il a donné lieu, les auteurs parlent de ses minerais, des divers procédés d'extraction, de la métallurgie du titane et de ses alliages, de leurs propriétés technologiques. Ils terminent par quelques renseignements sur l'état actuel de la production mondiale du titane et les perspectives d'avenir.

Bibliographie.

Construction, Architecture

BT 2139 725.826.3 (64)

Le stade d'honneur de Casablanca. A. DANGLERTE et H. LOSSIER.

Ann. Inst. techn. Bât. Trav., publ., 7 (1954) 82, oct., p. 899-918, 22 fig. Sér.: Béton, Béton armé, N° 29.

Stade comptant trente mille places assises (dont huit mille couvertes) sur des gradins de forme elliptique. L'arrière des gradins comporte de nombreuses annexes : direction, logement de gardien, buvettes, toilettes, vestiaires, douches, piscine, gare d'autobus. L'avant couvrant les places assises est traité en porte-à-faux avec contrepoids ; sa largeur est de 34 m et sa longueur moyenne, de 120 m, est divisée en cinq tronçons indépendants supportés chacun par quatre poteaux. Les poteaux extérieurs, sollicités à la traction, sont ancrés dans des massifs de béton de 600 t ; les poutres de l'avant sont des treillis en N. L'exécution a été réalisée en cinq phases, une pour chaque tronçon de l'avant. Le cintre était composé de tubes Mills et son déplacement d'un tronçon à l'autre a été réalisé sur wagonnets.

Divers

BT 2140 656.259 : 551.311.128

Lawinenmelde — Anlage Mahnkinn. W. FINK.
Hasler Mitt., 13 (1954) 1, avril, p. 12-16, 8 fig.

Depuis 1937, la ligne de chemin de fer du Lötschberg est dotée, à la tranchée de Mahnkinn sur le tronçon Goppenstein-Brigue, d'un avertisseur d'avalanches construit par la S. A. Hasler.

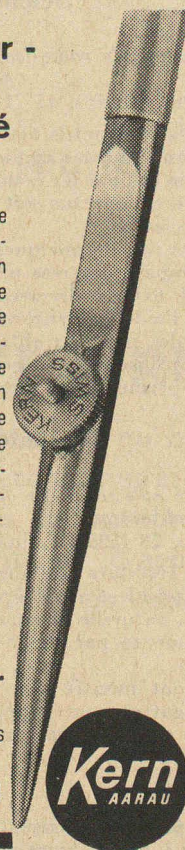
Cette installation a été refaite l'an dernier sur une base plus étendue. L'auteur en décrit les caractéristiques principales et le fonctionnement.

Le chrome dur - plus dur, bien moins vite usé que l'acier!

En appliquant la technique du chromage dur, KERN donne à ses compas de précision un standard de qualité encore inconnu. Grâce au chromage dur, KERN dépasse aujourd'hui largement la plus grande résistance à l'usure que l'on ait obtenue jusqu'ici. Votre nouveau compas KERN ne connaîtra ni rouille, ni oxydation, ni ternissure... conservera pratiquement son éclat de neuf.

Compas de précision chromés dur - une qualité KERN encore meilleure... au même prix!

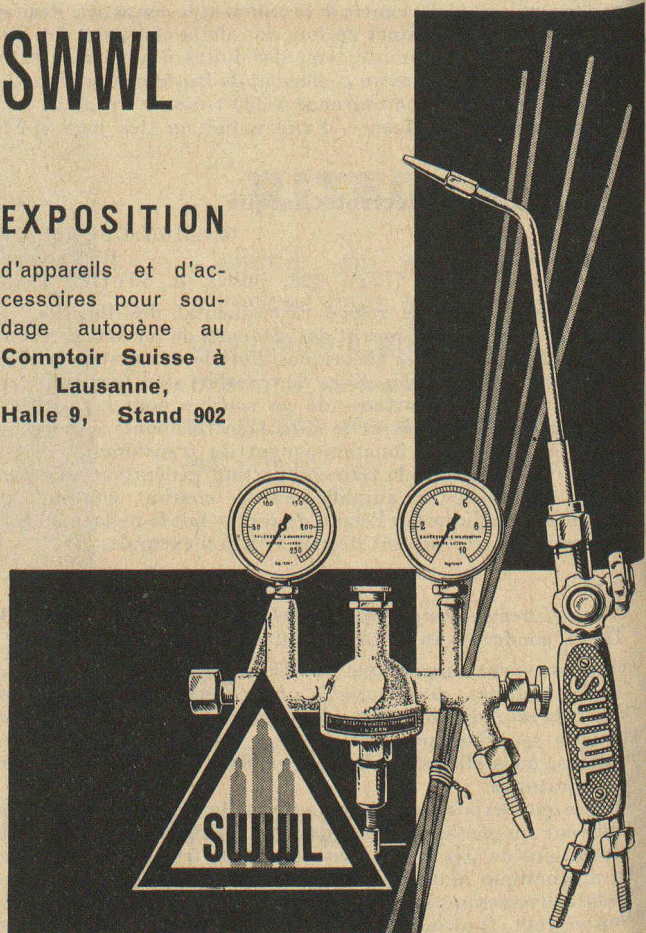
En vente dans les commerces de la branche.
KERN & CIE. SA. AARAU
fondés en 1819



SWWL

EXPOSITION

d'appareils et d'accessoires pour soudage autogène au Comptoir Suisse à Lausanne, Halle 9, Stand 902

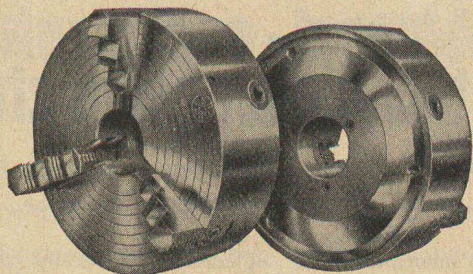


Usines d'Oxygène & d'Hydrogène S. A. Lucerne
Fondée en 1898 Tél. (041) 2 30 23



**SCA
MANDRINS DE TOURS**

Diamètre 70—610 mm



Mandrins à 2, 3 et 4 mors, plateaux de tours. Serrage concentrique et mandrins à combinaisons
Corps en fonte spéciale ou en acier
Guidage simple ou double

Walter Meier

MACHINES-OUTILS

MUHLBACHSTRASSE 11 ZURICH TÉLÉPHONE (051) 34 54 00

ÉCOLE POLYTECHNIQUE DE L'UNIVERSITÉ DE LAUSANNE

L'Ecole d'ingénieurs prépare aux carrières d'ingénieur civil, d'ingénieur mécanicien, d'ingénieur électricien (courant fort et courant faible), d'ingénieur physicien, d'ingénieur chimiste et de géomètre.

La durée normale des études dans les divisions de génie civil, de mécanique, d'électricité et de physique est de huit semestres (épreuves pratiques du diplôme au neuvième semestre) ; cette durée est de sept semestres dans la division de chimie (épreuves pratiques du diplôme au huitième semestre) et de cinq semestres pour les géomètres (épreuves du diplôme suivant règlement spécial).

L'Ecole d'architecture et d'urbanisme prépare à la carrière d'architecte.

La durée normale des études est de sept semestres ; l'examen final du diplôme se fait au cours d'un huitième semestre, après un stage pratique d'une année dans un bureau d'architecte.

Début du semestre d'hiver : 15 octobre 1955.

Programmes et renseignements au Secrétariat, avenue de Cour 29, Lausanne. (Réception : de 9 à 11 h. 30.)

OFFRES D'EXPLOITATION DE BREVETS D'INVENTION DÉRIAZ, KIRKER & C^{IE} CONSEILS EN PROPRIÉTÉ INDUSTRIELLE GENEVE — MAISON FONDÉE EN 1877 —

Les propriétaires des brevets suisses suivants désirent entrer en relation avec des industriels suisses, en vue de l'exploitation de ces brevets :

- 285.967 Emballage contenant au moins un objet.
- 290.557 Dispositif de renvidage d'un métier à retordre à anneaux.
- 292.112 Dispositif indicateur de la température d'une partie de machine électrique non accessible directement.
- 293.080 Composition stable pour l'encollage d'articles textiles.
- 293.431 Procédé pour la fabrication de phénol avec formation concomitante d'acétaldéhyde.
- 288.275 Procédé de préparation d'un mélange des isomères de la N-(diméthylamino-méthyl-éthyl)-phénothiazine.
- 273.180 Piston. 275.047 : Dispositif essuie-glace hydraulique. 277.101 : Dispositif manuel de commande, notamment pour l'actionnement d'un frein à câble. 281.540 : Soupape de réduction de pression. 285.985 : Ensemble comprenant une roue pour aéronef et un dispositif de freinage pour cette roue. 289.577 : Dispositif pour la commande automatique de la pression de freinage dans un frein à fluide sous pression d'une roue d'un aéronef. 294.100 : Machine à piston.
- 264.028 Procédé de fabrication d'un acier austénitique à fort coefficient de dilatation et acier obtenu par ce procédé.
- 278.161 Procédé de nettoyage mécanique d'un véhicule et installation pour la mise en œuvre du dit procédé.

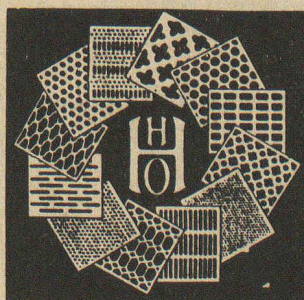
Pour tous renseignements, s'adresser à MM. DÉRIAZ, KIRKER & Cie, ingénieurs-conseils, 14, rue du Mont-Blanc, Genève.

ALUCROM

La peinture de base antirouille universelle se distingue par sa résistance exceptionnelle aux intempéries, la chaleur et les réactions chimiques. Avantageux par sa durée et son adhérence.

bacher
BACHER S.A. REINACH - BALE

Fabrication spéciale de tôles perforées, embouties et martelées



H. HEER & C^o
OLTEN

A vendre avantageusement, par suite de rupture d'association, un

EXCAVATEUR Bucyrus-Erie 15 B

avec pelle en butte et drag-line.

Offres sous chiffre 8933 Z aux Annonces Suisses S. A., « ASSA », Lausanne.

Nous cherchons

Techniciens-chimistes diplômés

disposés à travailler un certain temps en Suisse, en qualité d'assistants du chef de fabrication d'une usine de produits alimentaires, en vue de leur transfert à l'étranger comme chefs de fabrication.

Age maximum : 30 ans.

Pour des services de fabrication, installations et exploitation :

Ingénieurs-mécaniciens

et

Ingénieurs-chimistes ou Chimistes

qualifiés, pouvant faire état d'une certaine expérience dans l'industrie alimentaire ou s'intéressant à celle-ci, et disposés à s'expatrier.

Age maximum : 35 ans.

Langues (pour tous les postes) : français et allemand, si possible anglais et espagnol.

POSITIONS INTÉRESSANTES ET BIEN RÉMUNÉRÉES

Adresser offres manuscrites, avec curriculum vitae, copies de certificats, photo, références et indication des prétentions de salaire, au Service du personnel de la

SOCIÉTÉ DES PRODUITS NESTLÉ S.A.
VEVEY

Important bureau de la Suisse romande cherche pour de suite ou date à convenir :

1 TECHNICIEN EN GÉNIE CIVIL DIPLÔMÉ avec quelques années de pratique, si possible dans les travaux de béton armé et de génie civil en général.

1 TECHNICIEN EN GÉNIE CIVIL DIPLÔMÉ avec quelques années de pratique dans l'étude de routes, relevés topographiques, adduction d'eau, etc.

1 DESSINATEUR EN BÉTON ARMÉ.

Pour les trois postes, travail intéressant et varié ; place stable et très bien rémunérée.

Les intéressés pourront faire leurs offres accompagnées d'un curriculum vitae, références et prétentions de salaire, sous chiffre **P 9914 S**, à **Publicitas, Sion**.

La Division des Travaux du 1^{er} arrondissement des C.F.F. cherche pour sa Section technique de la voie, à Lausanne :

un ingénieur génie civil

Conditions d'admission : Etudes universitaires complètes et diplôme d'ingénieur civil. Traitement : 8^e, éventuellement 5^e classe.

un technicien génie civil

Conditions d'admission : Etre porteur du diplôme de technicien. Traitement : 14^e, éventuellement 10^e classe.

Délais d'inscription : 30 septembre 1955. S'adresser par lettre autographe et curriculum vitae à la Division des Travaux du 1^{er} arrondissement des C.F.F., à Lausanne.

Entrées en fonctions : dès que possible.

LA DIRECTION GÉNÉRALE DES PTT

cherche un

Technicien de construction

Nous demandons formation complète, quelques années de pratique, langue maternelle de préférence le français, bonnes connaissances de l'allemand.

Nous offrons travail intéressant dans notre bureau de construction à Lausanne chargé d'établir les projets de nouveaux bâtiments et de surveiller tous nos chantiers en Suisse romande.

Les candidats sont priés d'envoyer leurs postulations accompagnées d'un curriculum vitae et de copies de certificats, à la

DIRECTION GÉNÉRALE DES PTT
DIVISION DU PERSONNEL,
BERNE

RÉACTEUR S. A.

Nous cherchons pour notre entreprise, à Würenlingen (canton d'Argovie), le personnel suivant :

Technicien en haute fréquence

pour la surveillance et l'entretien des appareils de réglage et de contrôle, ainsi que pour les instruments du réacteur.

Surveillant du tableau de commandes

ayant fait un apprentissage soit comme monteur-électricien, installateur-électricien ou serrurier sur machines, pour le service du réacteur et le maniement de ses divers appareils.

Les places mises au concours exigent une capacité de concentration plus forte que la moyenne et un travail absolument consciencieux.

Les candidats désireux d'entrer au service de **RÉACTEUR S.A.** seront mis au courant par nos ingénieurs. Ils recevront toutes les instructions nécessaires concernant leur nouvelle activité.

Les offres, avec curriculum vitae détaillé, indication de la formation professionnelle et des prétentions de salaire, sont à adresser au secrétariat de **RÉACTEUR S.A.**, Case postale 404, Zürich 22.

Für unsere Versuchsabteilung suchen wir als Mitarbeiter des Abteilungsvorstehers einen

diplomierten Maschinen - Ingenieur

vorzugsweise hydraulischer Fachrichtung

Einem tüchtigen Bewerber bietet sich Gelegenheit zu einer verantwortungsvollen, interessanten und vielseitigen Tätigkeit. Sie umfasst die weitgehend selbständige Ausarbeitung, Durchführung und Auswertung von Versuchen auf hydraulischem und mechanischem Gebiet in unserer modernen Versuchsanstalt. Aufstiegsmöglichkeiten sind vorhanden.

Bewerbungen mit Lebenslauf, Zeugnisabschriften, Handschriftprobe und Foto sind unter Angabe der Gehaltsansprüche zu richten an

Direktion der Ludw. von Roll'schen
Eisenwerke A. G., KLUS b/Balsthal

Le Laboratoire de Géotechnique H. B. de Cérenville, ing., 11, avenue de Rumine à Lausanne, tél. 22 61 32, cherche pour entrée à convenir

ingénieur civil

désireux de se spécialiser dans les études et travaux de laboratoire dans le domaine

fondations et géotechnique

INGÉNIEURS

ET

TECHNICIENS - CONSTRUCTEURS

capables d'un travail indépendant trouveraient situations intéressantes et d'avenir dans fabrique de machines spéciales des bords du Léman.

Adresser offres manuscrites avec photographie et copies de certificats à **Publicitas, Genève**, sous chiffre **PP 61229 C.**

VEVEY

Nous cherchons pour entrée immédiate ou date à convenir quelques

ingénieurs techniciens dessinateurs

pour notre département

CHARPENTE MÉTALLIQUE ET GROSSE CHAUDRONNERIE

Places stables et bien rétribuées pour candidats sérieux. Occasion de préparer et de diriger d'importants travaux de montage en Suisse et à l'étranger.

Les offres de débutants possédant les notions indispensables de charpente et de construction métallique pourront aussi être prises en considération.

Faire offres avec curriculum vitae, copies de certificats et photographie aux

Ateliers de Constructions Mécaniques de Vevey S.A

VEVEY

Entreprise de travaux publics engagerait

INGÉNIEUR

qualifié pour la conduite d'un chantier de galerie.

Deux ingénieurs ou techniciens

pour travaux en galerie.

Adresser offres à **Pierre Chapuisat, ingénieur, entreprise de travaux publics, Chemin du Viaduc 2, Lausanne.**

Bureau d'ingénieurs engagerait de suite ou date à convenir

1 TECHNICIEN

ET

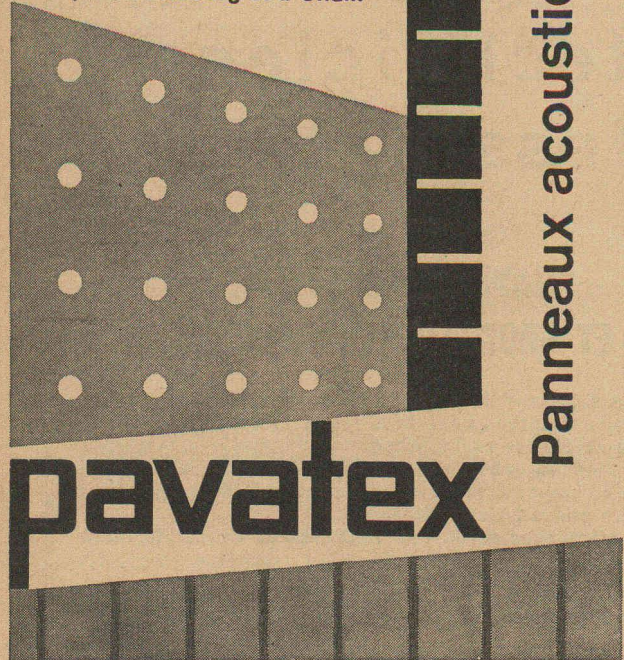
1 DESSINATEUR

EN BÉTON ARMÉ

Places stables pour personnes capables et actives. Faire offres à **J. Bauty, ingénieur-conseil, rue Hugo-de-Senger 1, GENÈVE.**

Pour combattre le bruit,
pour améliorer l'acoustique:
les panneaux acoustiques Pavatex!
Notre service technique
vous conseille volontiers.

Pavatex SA Zurich
Jenatschstrasse 4
Téléphone 051/23 76 76
Fabriques à Fribourg et à Cham



Panneaux acoustique

pavatex



INCA

LA FONTE SOUS PRESSION INCA

peut vous permettre de réduire vos prix de revient,
tout en simplifiant et améliorant vos constructions.

Faites confiance à notre grande expérience et
soumettez-nous vos problèmes sans engagement.

INJECTA S.A.

USINES DE FONTE SOUS PRESSION
FABRIQUE D'APPAREILS

TEUFENTHAL / ARG.

TÉL. (064) 3 82 77

Stuag

Constructions routières

Génie civil

J. A.
LAUSANNE

Bibliothèque nationale
Suisse
Berne