

Zeitschrift: Bulletin technique de la Suisse romande
Band: 81 (1955)
Heft: 18: Comptoir Suisse, Lausanne, 10-25 septembre 1955

Werbung

Nutzungsbedingungen

Die ETH-Bibliothek ist die Anbieterin der digitalisierten Zeitschriften auf E-Periodica. Sie besitzt keine Urheberrechte an den Zeitschriften und ist nicht verantwortlich für deren Inhalte. Die Rechte liegen in der Regel bei den Herausgebern beziehungsweise den externen Rechteinhabern. Das Veröffentlichen von Bildern in Print- und Online-Publikationen sowie auf Social Media-Kanälen oder Webseiten ist nur mit vorheriger Genehmigung der Rechteinhaber erlaubt. [Mehr erfahren](#)

Conditions d'utilisation

L'ETH Library est le fournisseur des revues numérisées. Elle ne détient aucun droit d'auteur sur les revues et n'est pas responsable de leur contenu. En règle générale, les droits sont détenus par les éditeurs ou les détenteurs de droits externes. La reproduction d'images dans des publications imprimées ou en ligne ainsi que sur des canaux de médias sociaux ou des sites web n'est autorisée qu'avec l'accord préalable des détenteurs des droits. [En savoir plus](#)

Terms of use

The ETH Library is the provider of the digitised journals. It does not own any copyrights to the journals and is not responsible for their content. The rights usually lie with the publishers or the external rights holders. Publishing images in print and online publications, as well as on social media channels or websites, is only permitted with the prior consent of the rights holders. [Find out more](#)

Download PDF: 04.05.2026

ETH-Bibliothek Zürich, E-Periodica, <https://www.e-periodica.ch>

PRÉCONTRAINTE S. A.

SPANNBETON AG

BETON PRECOMPRESSO SA

LAUSANNE

Montchoisi 4

Tél. (021) 26 41 19

BERNE

Monbijoustr. 51

Tel. (031) 5 93 00

**Exécution et conseils
pour tous travaux de précontrainte**

SYSTÈME FREYSSINET

Pelles mécaniques sur chenilles

P & H



Type 255A équipé en butte à godet de 600 litres

ULRICH AMMANN

Matériel de Travaux Publics

Tél. (063) 2 27 02

LANGENTHAL

ACROW
BANGERTER LYSS

ÉCHAFAUDAGES
TUBULAIRES
POUTRELLES
DE COFFRAGE

ÉCONOMIE DE TEMPS ET MATÉRIEL
GRACE A L'OUTILLAGE RATIONNEL

ACROW
BANGERTER LYSS

ÉTAIS
BÉTONNIÈRES
COFFRAGES
EN ACIER

A. BANGERTER & CIE SA LYSS ☎ 032 84123
Dép. outillage pour la construction Fabrique de produits en ciment

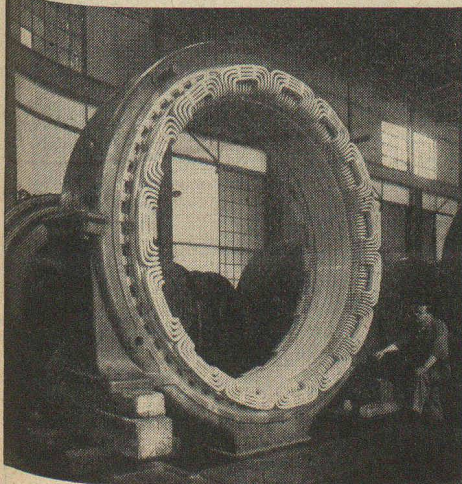
Jacques Micheli Ing. électr. dipl. E. P. F.

● Conseil en propriété industrielle

- Brevets d'invention
- Marques de fabrique
- Dessins et modèles

Rue Diday 12 - Genève

Téléphone 24 22 70



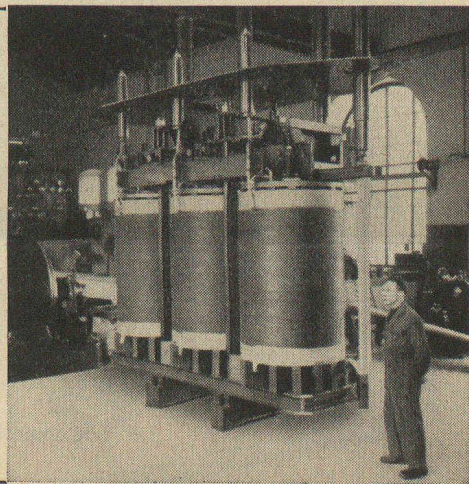
Spälti fils & Cie

VEVEY ZÜRICH
Tél. (021) 5 19 91 VEVEY Tél. (051) 42 16 06

Rebobinages et transformations de moteurs, générateurs et transformateurs.

Fabrication de coffrets de manœuvre et de tableaux de distribution.

← Bobinages exécutés →
par nos ateliers de Vevey, puis remontés sur les machines en usines des clients.



ESCHER WYSS KM 1962

5 compresseurs «ROTASCO» pour la réfrigération les entrepôts frigorifiques

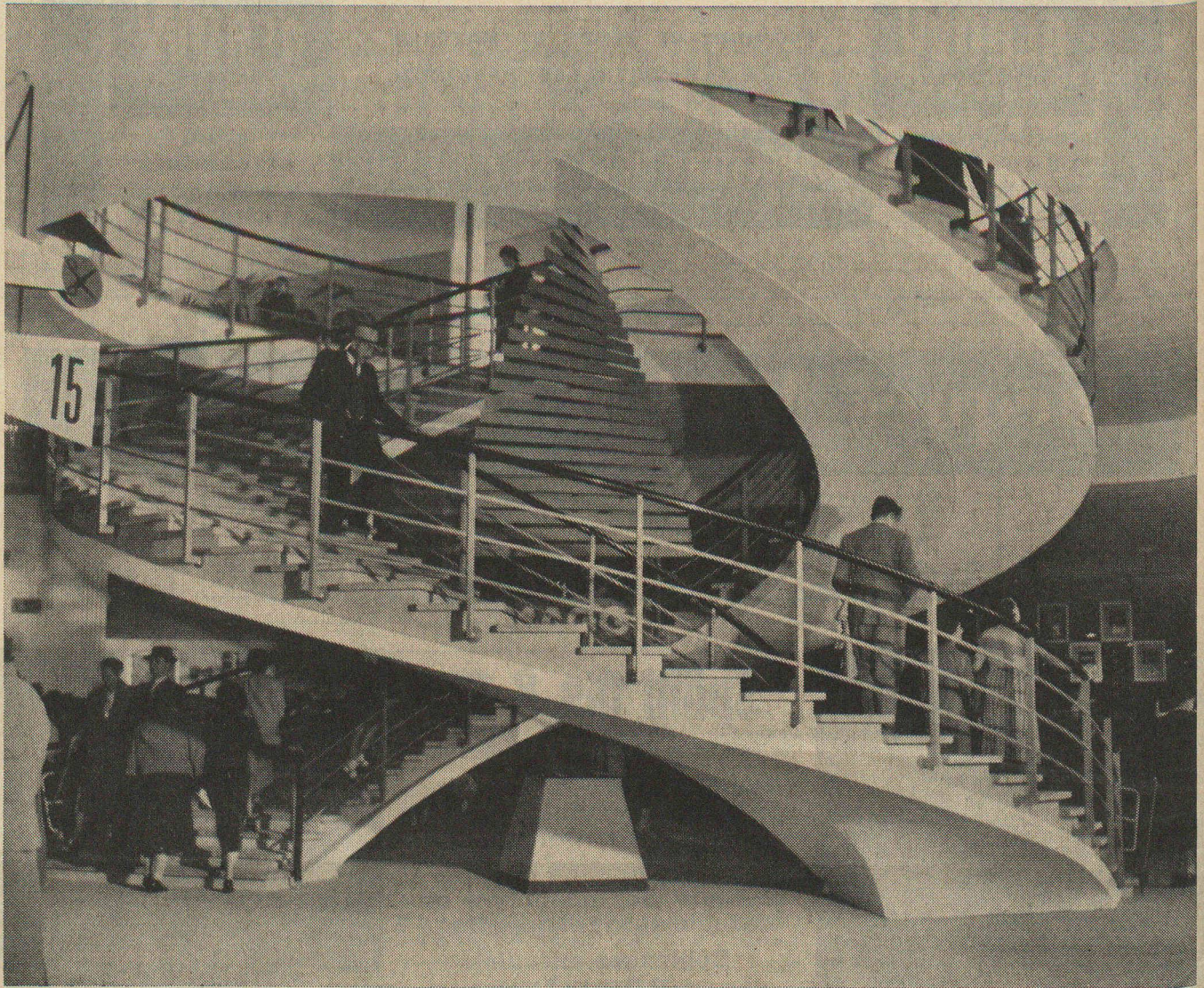
ESCHER WYSS ZÜRICH

Nos spécialités :

- Turbines hydrauliques
- Pompes
- Conduites forcées
- Hélices marines à pas variable
- Turbines à vapeur
- Chaudières à vapeur et réservoirs
- Turbo-compresseurs et ventilateurs à hélice
- Installations d'évaporation
- Pompes à chaleur
- Machines frigorifiques
- Essoreuses pour l'industrie
- Produits de fonderie

Représentant à Lausanne :

J. MAYENFISCH, Ing. EPZ, 6 av. Druey



Comptoir Suisse : Escaliers en double spirale des Halles sud

Béton armé, avec adjonction de

PLASTOCRÈTE

C'est un produit de la maison



Gaspard Winkler & Cie

FABRIQUE DE PRODUITS CHIMIQUES POUR LA CONSTRUCTION, ZURICH 48

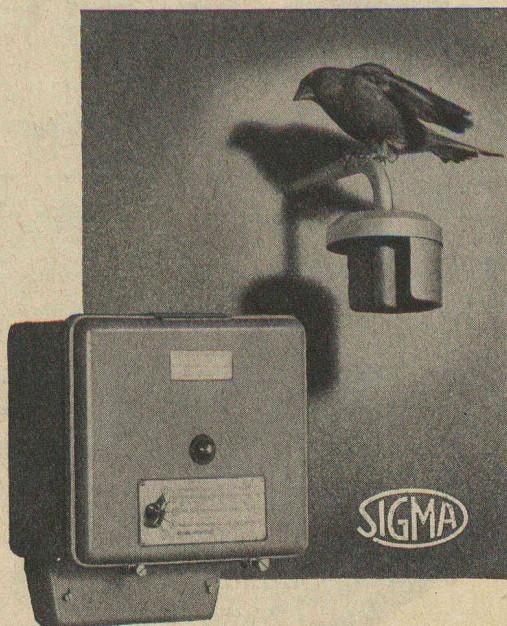
Bureau technique à LAUSANNE · 1, rue Beau Séjour · Téléphone (021) 26 08 13

SIGMA Régulation automatique du chauffage central, sensible aux variations atmosphériques

La régulation automatique SIGMA présente les avantages suivants:

- Température ambiante constante, indépendante des variations de température extérieure, du vent, du rayonnement solaire, etc.
- Sonde extérieure (déperditeur) de dimensions réduites, en métal inoxydable.
- Parasoleil réglable sur cette sonde.
- Sonde d'applique d'encombrement réduit, pouvant être montée sans vidange.
- Installation électrique simple (ligne à courant faible reliant les deux sondes au régulateur central).
- Sélection par un seul bouton des différents régimes de chauffe.
- Maintien automatique du régime choisi.
- Utilisation universelle et adaptation aisée aux caractéristique et exigences de chaque bâtiment.
- Grande sécurité d'exploitation, car aucun contact mobile dans le circuit de mesure et aucune lampe électronique ne sont utilisés.

Grâce à ces avantages, l'appareillage SIGMA est amorti en peu de temps.

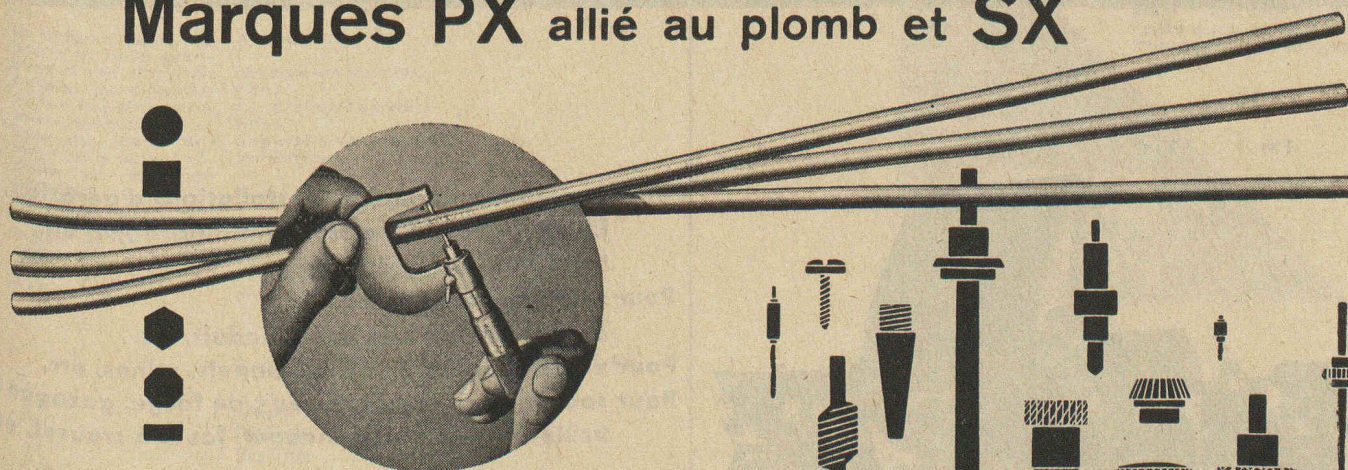


LIVRABLE DE SUITE

In 2750 f

LANDIS & GYR SA. ZOUUG

Aciers pour machines automatiques Marques PX allié au plomb et SX



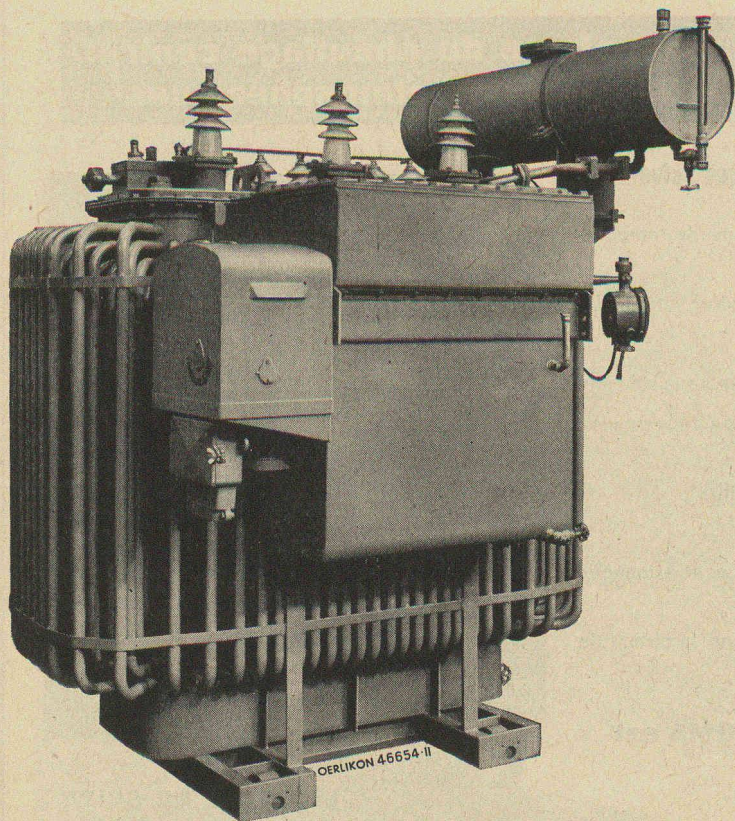
étirés à froid, écroûtés ou rectifiés, pour vitesses de coupe de machines automatiques les plus modernes

rendement élevé, usure minimale des outils et surfaces usinées propres et lisses



**SOCIÉTÉ ANONYME
DES FORGES ET USINES DE MOOS
LUCERNE**

Aciers marques PX et SX pour la fabrication sur machines automatiques modernes de toutes pièces en série. Egalement aciers pour automates à teneur en carbone plus élevée, p.ex. pour l'amélioration, etc.



Transformateurs

de faible et moyenne puissance
pour tensions nominales jusqu'à 30 kV

- Grande sécurité de fonctionnement
- Grande capacité de surcharge
- Poids d'huile minimum
- Démontage facile de la partie active
- Petites dimensions.

Modèles spéciaux :

- Transformateurs à grande intensité
- Transformateurs pour redresseurs à vapeur de mercure
- Transformateurs de réglage et de démarrage
- Autotransformateurs
- Transformateurs avec protection antigrisou, etc., etc.

Autres produits Oerlikon :

- Alternateurs
- Disjoncteurs
- Appareils de protection pour haute et basse tension
- Tableaux de commande
- Traction électrique.

OERLIKON

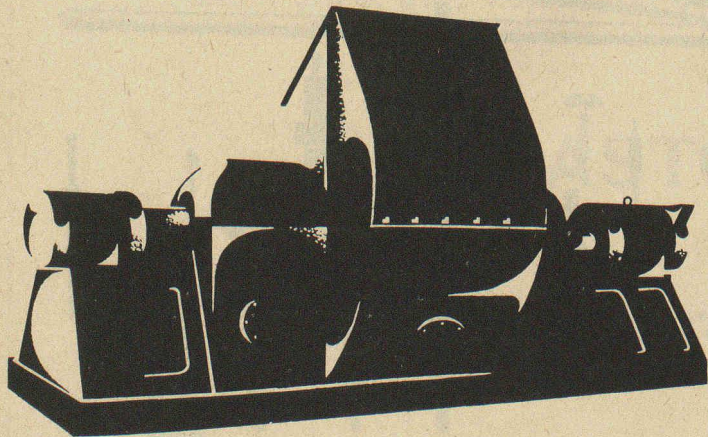
Ateliers de Construction Oerlikon ● ZURICH 50 ● Tél. 48 18 10

Bureau pour la Suisse romande :
LAUSANNE, avenue J.-J. Mercier 7. - Tél. (021) 22 35 51

SULZER

Ventilateurs Sulzer pour tous usages

0 m 1 m 2 m



Pour: Évacuation de buées, Installations d'aération, Chauffages, Séchoirs, Humidification d'air, Installations frigorifiques

Pour soufflage sous grille ou installations de tirage induit, etc.

Pour ventilation de galeries, tunnels, mines, etc.

Pour soufflage de cubilots, feux de forge, gazogènes, brûleurs à gaz ou à mazout, fours à creuset, etc.

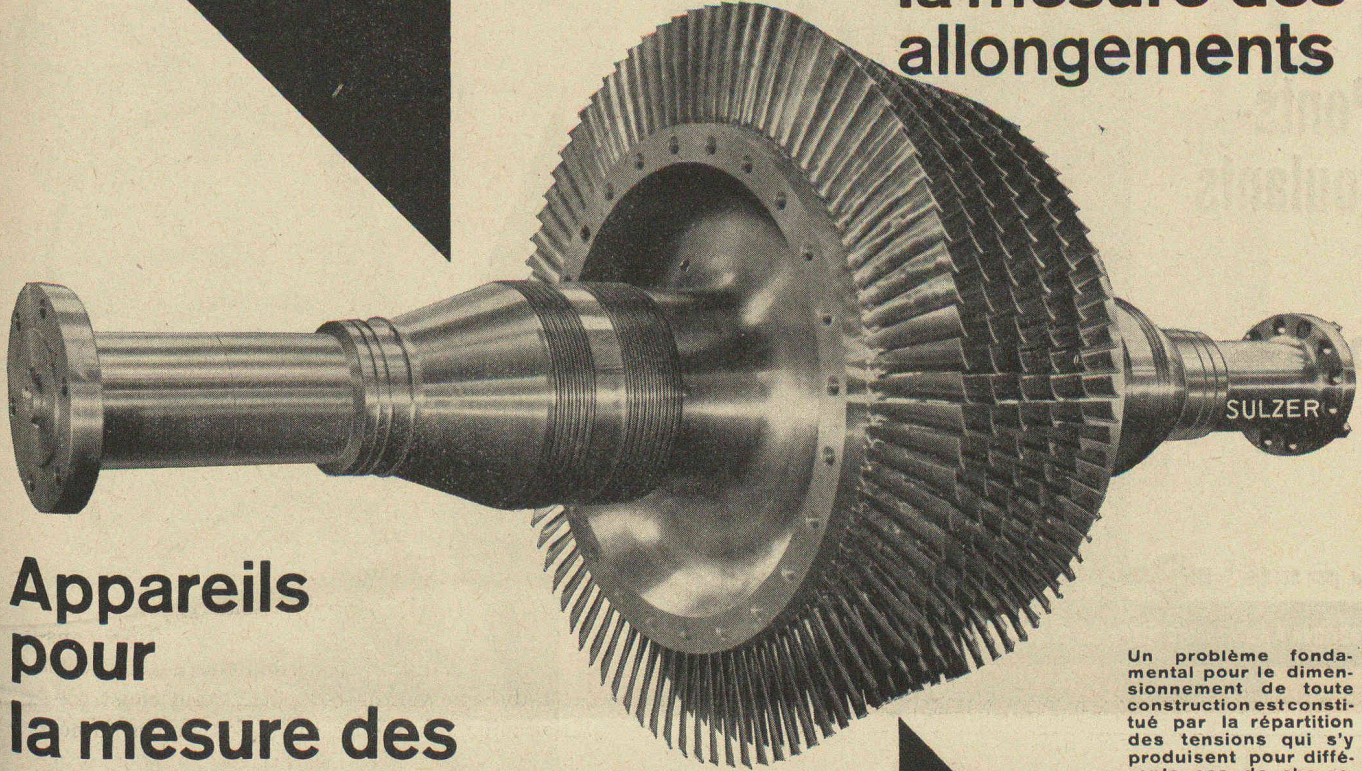
Toutes grandeurs fabriquées en série, livrables du stock.

Ventilateur de tirage induit pour une installation de chaudières,
Q = 72 m³/s; p = 220 mm eau

Sulzer Frères, Société Anonyme, Winterthur, Suisse
Bureau de Lausanne; Section Machines
50, av. de la Gare, Téléphone 23 41 69



Appareils pour la mesure des allongements



Appareils pour la mesure des vibrations

Un problème fondamental pour le dimensionnement de toute construction est constitué par la répartition des tensions qui s'y produisent pour différents cas de charge. La mesure de ces tensions dans les constructions finies ou les modèles se ramène à des mesures d'allongement effectuées à l'aide d'appareils électroniques et de jauges.

La connaissance du genre et de la grandeur d'une vibration permet de dimensionner constructions et machines de façon telle que les ébranlements y soient réduits au minimum possible.

La technique moderne exige augmentation de la longévité, rendement, sécurité et diminution des bruits.

A l'aide des récepteurs de vibrations, générateurs de vibrations, appareils de mesure stroboscopes

vous construirez de nouvelles machines, meilleures.

Demandez offres et conseils chez

Dépt. Industrie
Philips S. A.
Zurich
38 Binzstrasse
Tél. (051) 25 86 10

PR 9214
la plus petite jauge à fil résistant



120 ohms
surface de mesure 4 x 3 mm

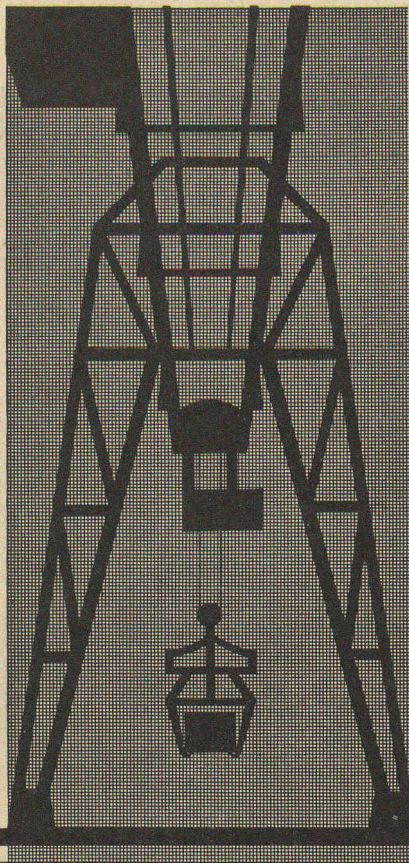
pour mesurer
allongements
dilatations
torsions
accélérations
pressions sur le sol
pressions dans
liquides et gaz

PHILIPS



Ponts-roulants

Palans



Tel. (051) 52 53 10

Fabrique d'Ascenseurs Schindler et de Ponts-roulants Uto SA, Zurich 48

**Pour la protection
et la conservation des bois**



Ni toxique - ni corrosif

destruction radicale des parasites, larves, insectes
et champignons

LILY OIL COMPANY S.A.

MORGES

Tél. (021) 7 25 77

Agents généraux pour la Suisse
de la SOLIGNUM Ltd., London

HORLOGES ELECTRIQUES



FAVAG

Fabrique d'appareils électriques S.A.

NEUCHÂTEL

FAVAG
H.698

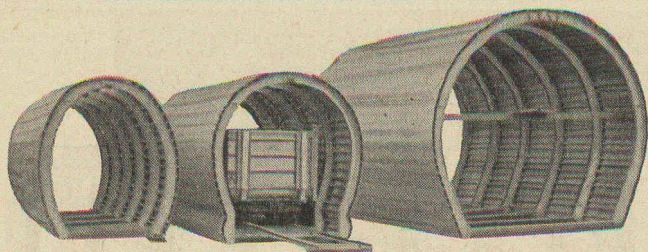
BARRA



hydrofuges et adjuvants pour travaux en ciment

MEYNADIER

MEYNADIER & CIE S. A. BERNE, MURTENSTR. 36, TÉL. (031) 2 90 51



COFFRAGE CINTRÉ EN ALLIAGE LÉGER

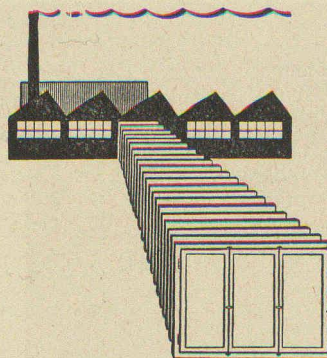
économise jusqu'à 50 % de main-d'œuvre

Le coffrage **Aeberli** se distingue par sa construction robuste et par sa grande simplicité. Le montage très facile et sûr de ses éléments, grâce à leur faible poids, permet de réaliser des économies considérables. Leur légèreté diminue les risques d'accidents. Les parois bétonnées sont irréprouchables, car les cloisons lisses du coffrage **Aeberli** se juxtaposent naturellement.

Alb. Aeberli Zurich 38

ATELIERS DE CONSTRUCTION

Albisstrasse 62 Tél. (051) 45 13 28



Menuiserie
normalisée :

Abaisse les frais
Abrège les délais

FABRIQUE COOPÉRATIVE DE MENUISERIE

RENENS p/Lausanne

rue du Lac 16

RÉCUPÉRATION INDUSTRIELLE

DÉMONTAGE A FORFAIT DE TOUTES INSTALLATIONS
VIEUX MÉTAUX, FERRAILLES & FONTES EN GROS
MATÉRIEL INDUSTRIEL D'OCCASION

JOSEPH ABBÉ

CAROUGE - GENÈVE

Tél. 25 63 93

IMPRIMERIE

LA CONCORDE

TYPO * OFFSET

RELIURES A ANNEAUX

WIRO - MULTO - FLEXO



Terreaux 29-31

LAUSANNE

Tél. 23 92 95

ASCENSEURS

MONTE-CHARGE / MONTE-PLATS

MOTEURS ÉLECTRIQUES

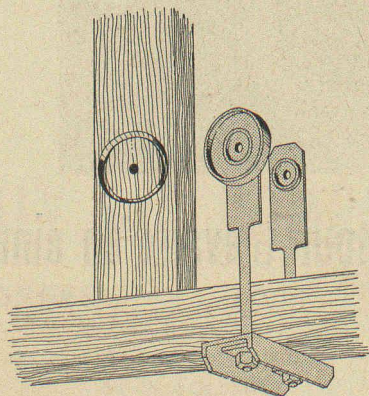
EN TOUS GENRES

ASCENSEURS ET MOTEURS

« SCHINDLER »

HAUBRUGE & Cie - LAUSANNE

Rue J.-J. Cart 8 - Tél. 26 44 67



R. RIGLING & Co.

Constructions en bois

Anneaux de charpente

et

Demi-anneaux

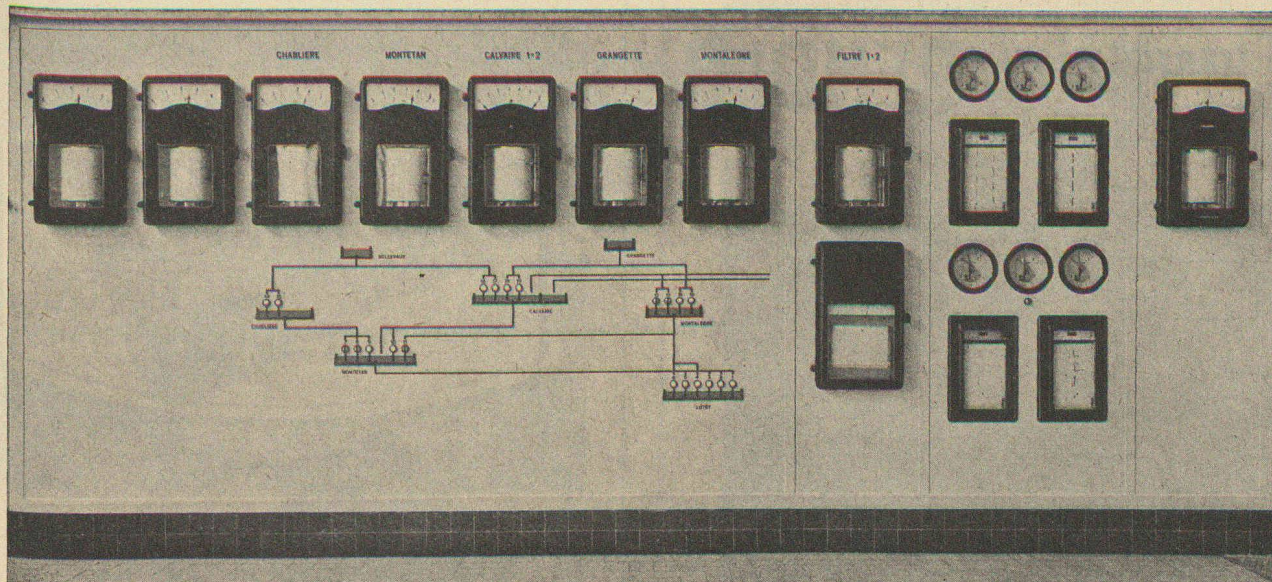
système Rigling

Zurich - Oerlikon

Leutschenbachstr. 44

Téléphone (051) 46 82 25

Demi-anneaux
Assemblage de charpente en bois et fer



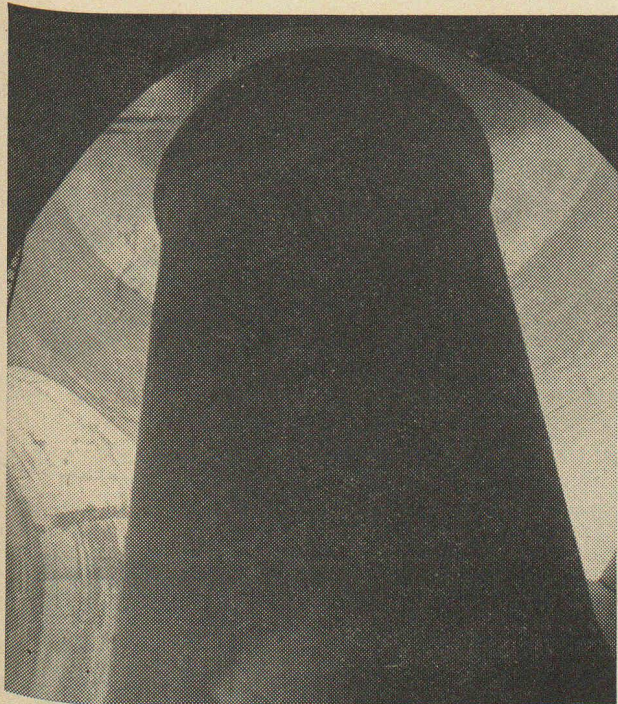
Service des Eaux de la Ville de Lausanne

Station de pompage de Lutry

Télélimnigraphes des niveaux de 9 réservoirs et schéma de leur alimentation

FRANÇOIS RITTMAYER S. A., ZOUG

Ateliers de construction d'appareils pour le Service des Eaux



Lavey: Chambre d'équilibre

**Coopérative des Ouvriers
du Bâtiment**

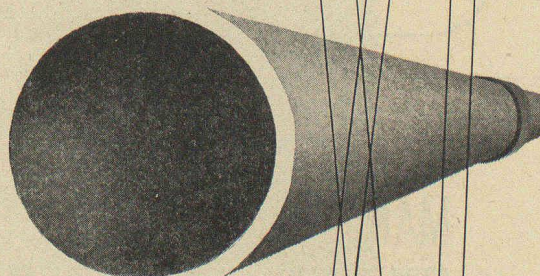
**COBAL
LAUSANNE**

Beaulieu 11

Tél. 24 28 24

Tuyaux à pression

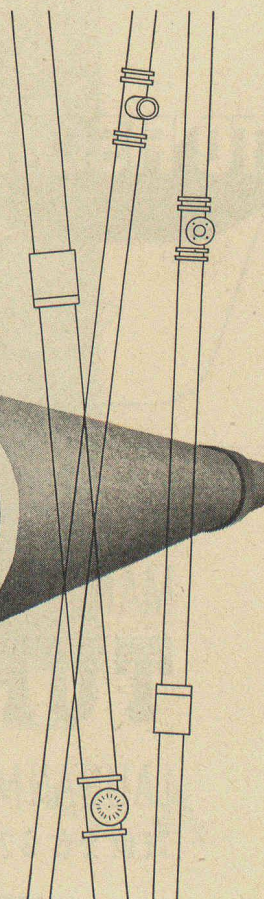
pour captages, conduites
d'hydrants et d'irrigation.
Diamètres de 50 à 400 mm,
pression d'essai jusqu'à
24 atm. Ne rouillent pas et
ne sont pas sujets à la
corrosion. Parois internes
lisses avérant une résistance
minime à l'écoulement.
La grande élasticité de
l'amiante-ciment garantit



la résistance aux coups de
bélier. Pose facile, les joints
flexibles permettent une
légère déviation des tuyaux.

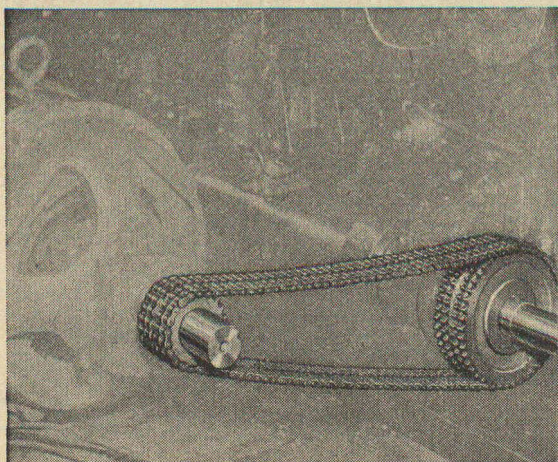
Eternit

Eternit S.A. Niederurnen
Téléphone 058 415 55



Les transmissions **RENOLD**

complètes et normalisées



Durabilité - Sécurité - Marche souple

Entr'axes rapprochés - Largeurs minimales - Rendement élevé

En stock chez:

W. EMIL KUNZ - ZURICH 27

Gotthardstr. 21 - Tél. (051) 25 29 10



- Assurances Accidents
- Responsabilité civile
- Automobiles, Casco,
- Vol et Cautionnements

- Assurances de garantie pour entrepreneurs

OTTO FISCHER SA ZURICH 5

SIHLQUAI 125 TÉL. (051) 42 33 11

*Articles
électrotechniques
en gros*

TREIBRIEMEN

aus Leder, Balata,
Kamelhaar u. Gummi
Leder- u. Gummi-Heilriemen

Adolf Schlatter A.G.

Riementechn. Fachgeschäft

Zürich

Telephon 26 17 86 Stampfenbachstr. 73

MANUFACTURE DE GLACES ET VERRES

TURUVANNI S.A.

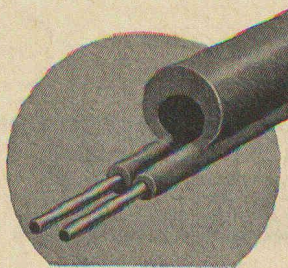
LAUSANNE, 10-12 BOUL^d DE GRANCY

TEL. 26 32 73

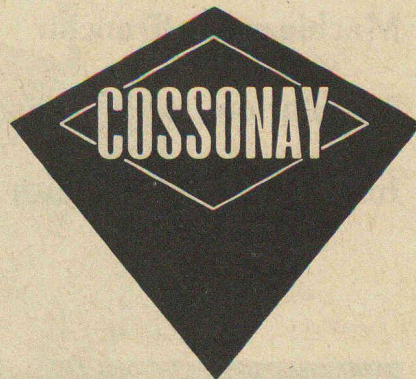


VERRES ET GLACES DE SÉCURITÉ

Le nouveau conducteur
OMEGA
pour lignes électriques
suspendues



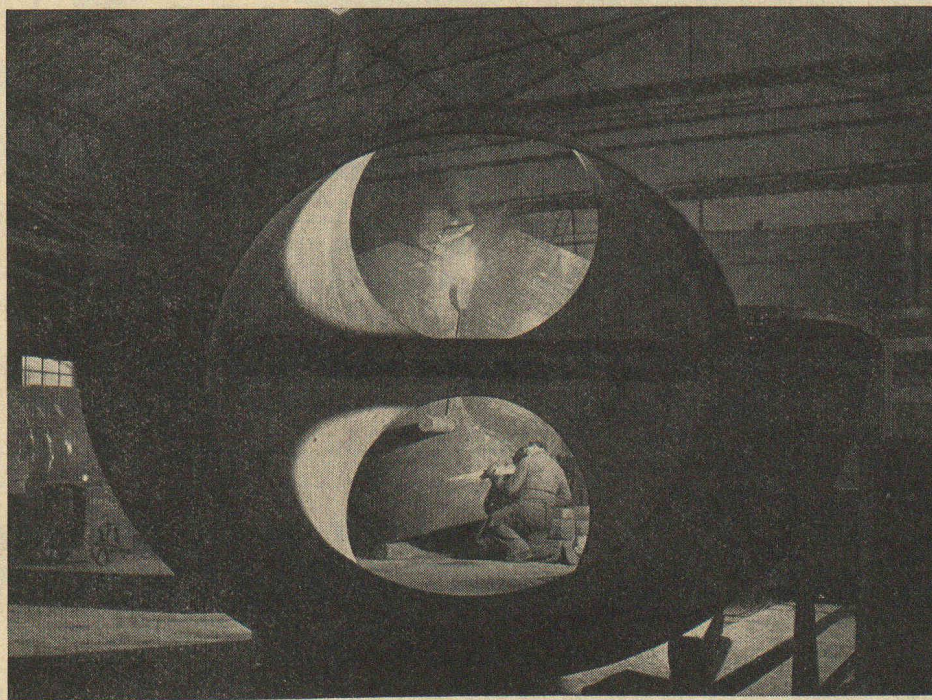
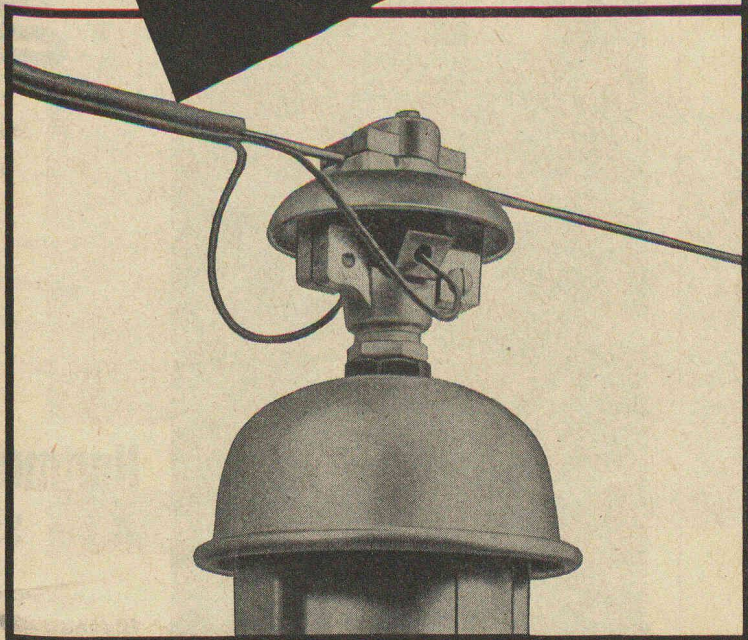
Prospectus sur demande



Vente par :

Electro-Matériel S.A.

Genève - Lausanne - Lugano - Bâle - Berne - Zurich



CHAUDRONNERIE : Culotte pour conduite forcée d'usine électrique (Les Clées).

ZWAHLEN & MAYR S. A.
CONSTRUCTIONS MÉTALLIQUES
LAUSANNE

Téléphonie

Systemes à fréquence porteuse

Haute fréquence

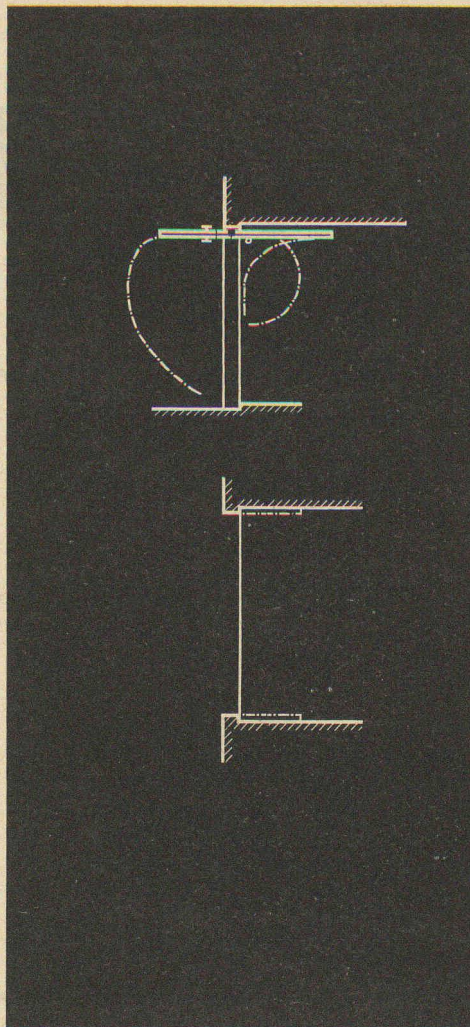
Câbles hertziens pour eurovision

Indicateurs de vitesse

Machines à affranchir

Installations de signalisation

Installations électriques



La nouvelle porte de garage

Oekonom

moins de couverture
moins de battue
latérale
pas de bruit
pas d'entretien
facile à manoeuvrer
+ brevetée +

Hartmann & Cie S. A.

Lausanne
Bienne Berne



LUXRAM

100 Watts

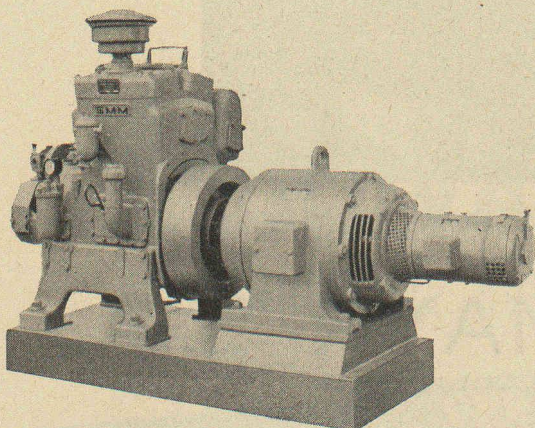
pour voir plus clair

S. A. LUMIÈRE
GOLDAU SZ

La BANQUE CANTONALE VAUDOISE à Lausanne

26 AGENCES ET 2 SOUS-AGENCES DANS LE CANTON — AGENCE A LAUSANNE : PLACE BEL-AIR
met ses services à la disposition de MM. les entrepreneurs, artisans et commerçants

PRETS DE CAPITAUX, CRÉDITS DE CONSTRUCTION



Groupes DIESEL-ELECTROGÈNES de 4 à 13,6 kW

SMM USTER

Le moteur Diesel de qualité supérieure 8-25 CV
pour machines de construction, téléphériques, etc.

Profitez de notre longue expérience
et de nos conditions favorables

Fabrique de Broches, Moteurs et Machines S. A.
USTER-Zurich
Tél. (051) 96 91 23