

Zeitschrift: Bulletin technique de la Suisse romande
Band: 81 (1955)
Heft: 17

Werbung

Nutzungsbedingungen

Die ETH-Bibliothek ist die Anbieterin der digitalisierten Zeitschriften. Sie besitzt keine Urheberrechte an den Zeitschriften und ist nicht verantwortlich für deren Inhalte. Die Rechte liegen in der Regel bei den Herausgebern beziehungsweise den externen Rechteinhabern. [Siehe Rechtliche Hinweise.](#)

Conditions d'utilisation

L'ETH Library est le fournisseur des revues numérisées. Elle ne détient aucun droit d'auteur sur les revues et n'est pas responsable de leur contenu. En règle générale, les droits sont détenus par les éditeurs ou les détenteurs de droits externes. [Voir Informations légales.](#)

Terms of use

The ETH Library is the provider of the digitised journals. It does not own any copyrights to the journals and is not responsible for their content. The rights usually lie with the publishers or the external rights holders. [See Legal notice.](#)

Download PDF: 22.05.2025

ETH-Bibliothek Zürich, E-Periodica, <https://www.e-periodica.ch>

BARRA

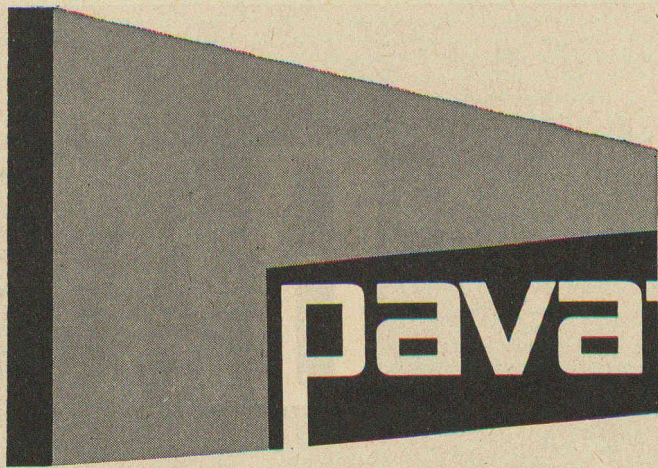


hydrofuges et adjuvants pour travaux en ciment

MEYNADIER

MEYNADIER & CIE S. A. BERNE, MURTENSTR. 36, TÉL. (031) 2 90 51

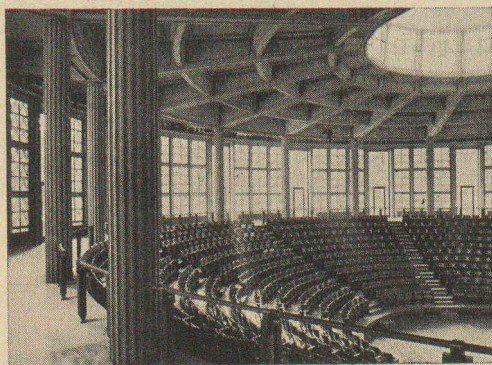
Mi-dur
 Dur et extra-dur
 Isolant
 Panneaux « Bloc »
 Acoustique



pavatex

En tête des panneaux suisses en fibre de bois qualité supérieure, facile à travailler.
 Pavatex SA Zurich
 Jenatschstrasse 4
 Téléphone 051/23 76 76

Fabriques à Fribourg et à Cham



Aula Magna Université Fribourg

Dumas & Honegger, architectes Fribourg

BERNHARD HITZ - Uster / Zh

Le procédé SPRAY « LIMPET » ASBEST est la méthode idéale d'isolation

- acoustique
- thermique
- ignifugeage
- anticondensation

SPRAY « LIMPET » ASBEST est appliqué à l'intérieur des panneaux du plafond, directement sur le béton brut, pour corriger l'acoustique de l'Aula Magna.

ED. AERNI-LEUCH
BERNE

PAPIERS

CALQUES
 MILLIMÉTRÉS
 HÉLIOGRAPHIQUES

DUVOISIN, GROUX & C^{IE}

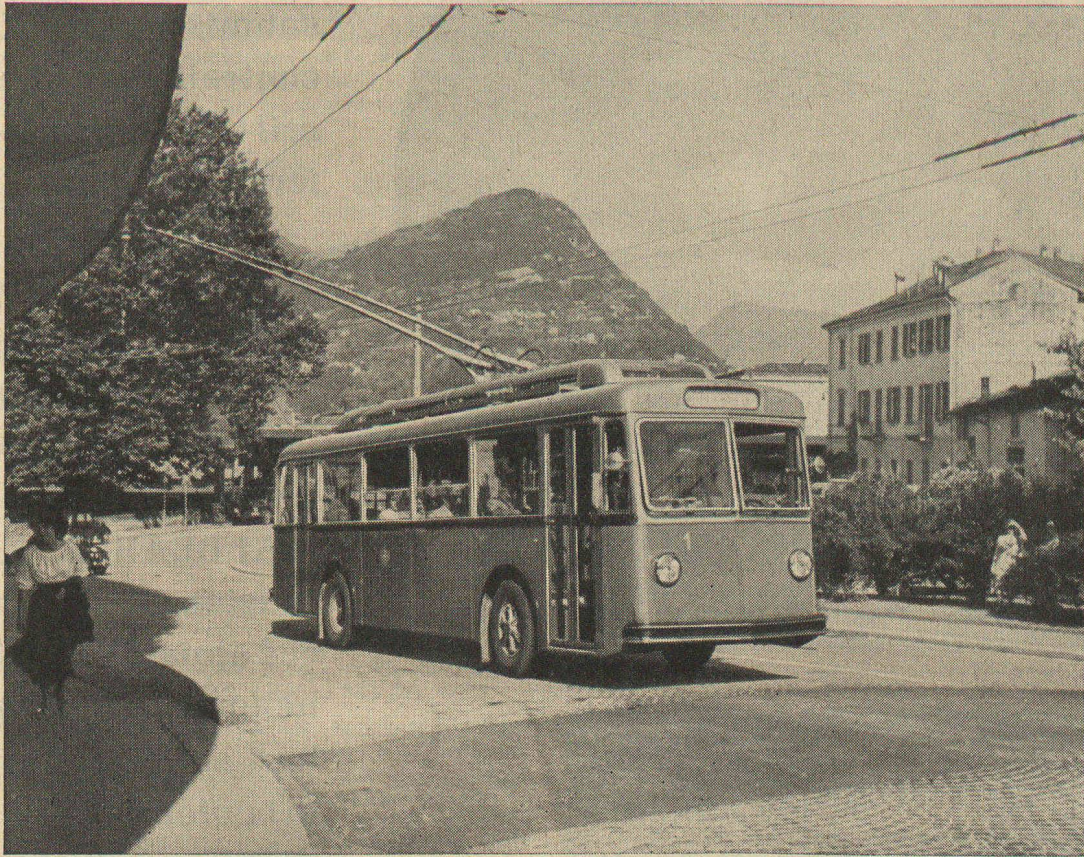
ENTREPRISES ÉLECTRIQUES, LAUSANNE

Avenue du Mont-d'Or
 Téléphone 26 35 44

LIGNES HAUTE ET BASSE TENSION
 STATIONS TRANSFORMATRICES
 CABLES SOUTERRAINS

REPRÉSENTANTS POUR LA SUISSE ROMANDE DE LA S. A. DES CIMENTS ARMÉS CENTRIFUGÉS DE BODIO

Le spécialiste de la
TRACTION ÉLECTRIQUE

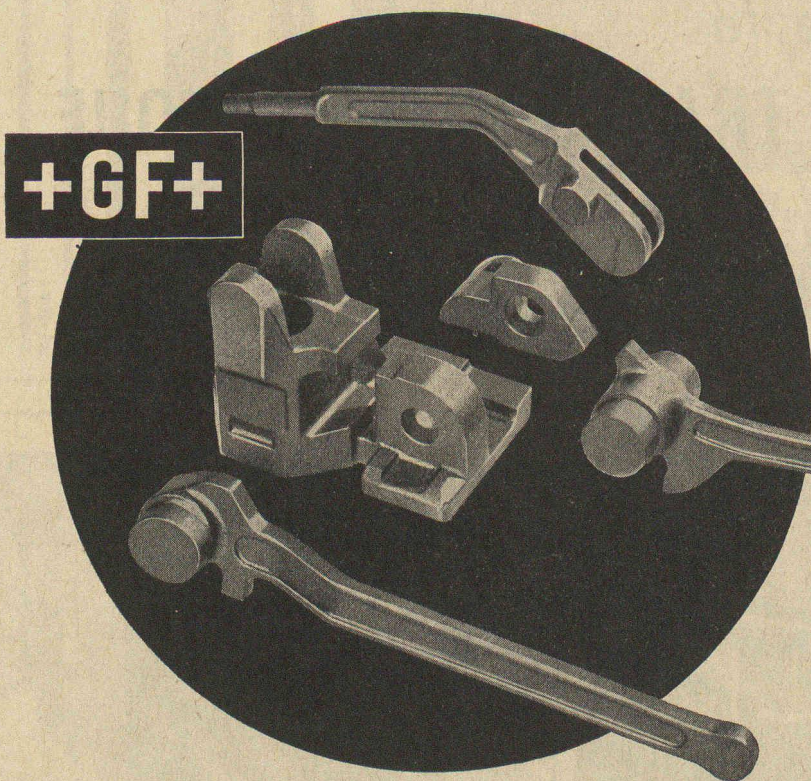


*Un des trolleybus de 144 ch, 1000 V courant continu, livrés par Sécheron
à la ville de Lugano*

- **Locomotives — Automotrices — Tramways**
- **Trolleybus — Véhicules diesel-électriques**
- **Redresseurs pour la traction électrique**

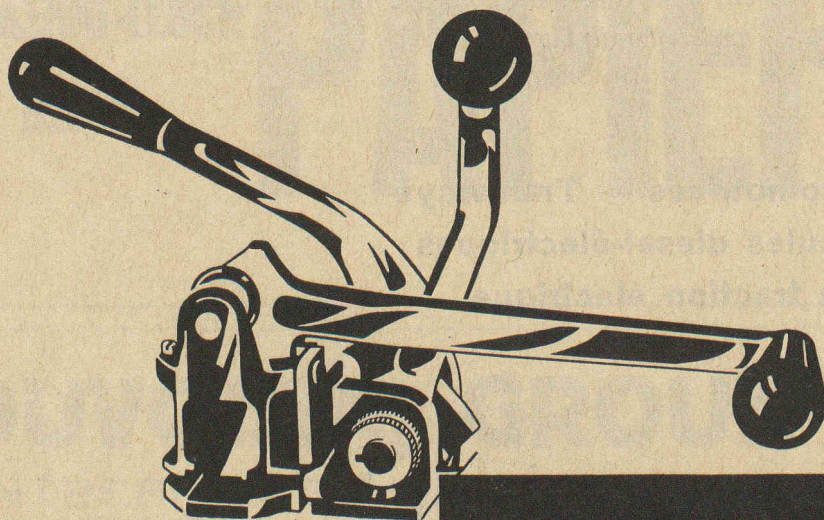
Sécheron

S. A. des ATELIERS DE SÉCHERON - GENÈVE



**LA FONTE
MALLEABLE +GF+**
est particulièrement
idone aussi à la con-
struction d'appareils
soumis à de fortes
contraintes. L'appa-
reil de cerclage au
feuillard dont l'illu-
stration figure
ci-contre se
compose par
exemple

presque exclusivement
d'éléments en **FONTE
MALLEABLE +GF+**
Plusieurs milliers de
ces appareils font jour-
nellement la preuve de
leur solidité. Observez
la conformation exacte
de ces moulages, leurs
surfaces propres et
nettes qui, sans grands
frais, se laissent para-
chever et peindre.



Vous aussi pourriez utiliser
avec succès la
FONTE MALLEABLE +GF+
Consultez-nous.

**Georges Fischer Société Anonyme
Schaffhouse**

Téléphone : (053) 5 60 31 / 5 70 31

DOCUMENTATION GÉNÉRALE

Extraits d'articles de revues suisses et étrangères reçues par le « Bulletin technique » et déposées à la Bibliothèque de l'École polytechnique de l'Université de Lausanne, Avenue de Cour 29, où elles peuvent être consultées.

N.B. — L'indice figurant en tête et à droite de chaque extrait est celui de la « Classification décimale universelle ».

Matériaux, Énergie

BT 2125 620.193.53 : 669.018.45
Le problème de l'écaillage et de la corrosion fissurante des alliages réfractaires pour turbines à gaz. PH. GALMICHE.
 Recherche aéronautique (1954) 39, mai-juin, p. 45-53, 22 fig.

Etude expérimentale de la corrosion des alliages réfractaires soumis à l'action des gaz de combustion à haute température. Influence de la composition de l'atmosphère corrosive et de la composition des zones superficielles du matériau sur la résistance de la corrosion sèche. Détermination du mécanisme de la corrosion provoquée par les divers constituants des atmosphères corrosives. Bibliographie.

Mécanique appliquée

BT 2126 621.248 : 627.843
Le réglage des centrales hydro-électriques disposées en cascade. M. CUÉNOD et A. TERRISSE.
 Schweiz. Bauztg., 72 (1954) 31, 31 juil., p. 445-451, 13 fig.

Le développement actuel de certains aménagements hydro-électriques conduit à fractionner leur chute et à intercaler des bassins de compensation entre les différentes centrales. La capacité de retenue minimum de ces bassins dépend de la stabilité de réglage et de l'oscillation en masse. Les auteurs établissent des formules simples caractérisant la condition de stabilité et permettant de déterminer la dite capacité dans trois cas principaux : centrale sans chambre d'équilibre, centrale avec chambre d'équilibre et bassin de compensation situé en amont, centrale avec chambre d'équilibre et bassin de compensation situé en aval. Ils décrivent le dispositif de réglage à niveau constant de la centrale de Gondo et rendent compte des essais entrepris pour en contrôler son fonctionnement.

Electrotechnique

BT 2127 621.397.2
Un convertisseur de standard pour l'échange international de programmes de télévision. J. HAANTJES et TH. G. SCHUT.
 Rev. techn. Philips, 15 (1954) 12, juin, p. 349-358, 8 fig.

Description du « convertisseur de standard » qui, lors des fêtes du couronnement à Londres en juin 1953, permit aux émetteurs de télévision des Pays-Bas et de l'Allemagne occidentale de relayer des programmes de Londres et de Paris et qui réalisa les conversions de 405 ou 819 lignes en 625 lignes, nécessaires à cette fin : considérations générales sur le problème, effets perturbateurs et leur élimination, tube cathodique et ses accessoires, tube analyseur et ses accessoires.

Génie

BT 2128 624.058 : 531.7
Appareils nouveaux pour l'auscultation des ouvrages d'art. E. DEHAN et E. DEMOL.
 Ann. "Trav." publics Belgique, 107 (1954) 5, oct., p. 749-768, 24 fig.

Description d'appareils répondant à différents buts : unification du principe de mesure, automatisme de la mesure, concentration des appareils de lecture, insensibilité aux facteurs climatiques, suppression des manipulations individuelles. Ces appareils sont : 1. des déformètres mesurant les variations de longueur de bases repérées sur un élément et permettant, dans certaines conditions, la détermination des contraintes ; — 2. des fleximètres mesurant les translations verticales des points auscultés ; — 3. des clinomètres mesurant les angles de rotation dans le plan vertical des éléments auxquels ils sont fixés ; — 4. des dispositifs capteurs de pression dans les liquides et les solides et des dispositifs permettant de relever dans une fondation le tassement du sol.

Construction, Architecture

BT 2129 725.91 (493)
Le Palais des expositions de Charleroi. L. DE NEUVILLE.
 Techn. Travaux, 30 (1954) 7-8, juil.-août, p. 229-240, 19 fig.

Ensemble élevé au centre de la cité et comprenant 30 000 m² de halls d'exposition, non compris les locaux accessoires (dégagements, restaurants, administration, etc.) Le bâtiment a été conçu sur trois niveaux : le premier réservé aux installations des sous-sols ; le deuxième, des garages ; le second à la partie basse des halls ; le troisième, le plus vaste et le plus utilisé, à la partie haute des halls. Au point de vue technique, ce palais se caractérise par les portées exceptionnelles des poutres en béton armé et des charpentes métalliques, par des colonnes de grande hauteur libre (environ 10 m) soumises à d'importantes flexions, par les fortes surcharges prévues atteignant jusqu'à 6000 kg/m².

POUTRELLES TÉLÉSCOPIQUES DE COFFRAGE



COFFRAGES EN ACIER

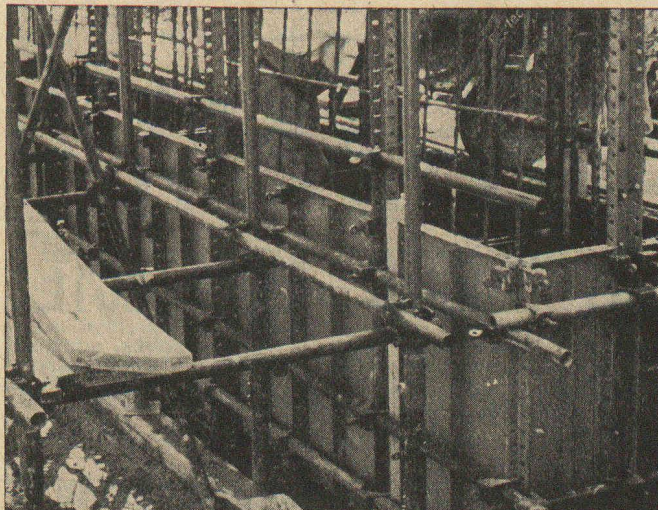
ÉTAIS — ÉTRÉSILLONS

ÉCHAFAUDAGES TUBULAIRES

ÉCHAFAUDAGES A UNITÉS

—H—

BÉTONNIÈRES



A. BANGERTER & CIE SA LYSS ☎ 032 84123

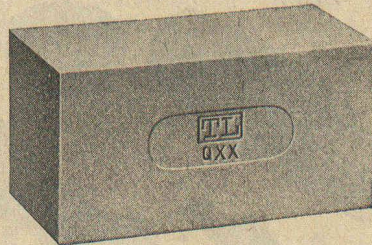
Dép. outillage pour la construction Fabrique de produits en ciment



Produits réfractaires

Chamotte Corindon Sillimanite

Carbure de Silice



Carreaux en grès

en diverses couleurs

Tonwerk Lausen AG

Important bureau de la Suisse romande cherche pour de suite ou date à convenir :

1 TECHNICIEN EN GÉNIE CIVIL DIPLÔMÉ avec quelques années de pratique, si possible dans les travaux de béton armé et de génie civil en général.

1 TECHNICIEN EN GÉNIE CIVIL DIPLÔMÉ avec quelques années de pratique dans l'étude de routes, relevés topographiques, adduction d'eau, etc.

1 DESSINATEUR EN BÉTON ARMÉ.

Pour les trois postes, travail intéressant et varié ; place stable et très bien rémunérée.

Les intéressés pourront faire leurs offres accompagnées d'un curriculum vitae, références et prétentions de salaire, sous chiffre **P 9914 S**, à **Publicitas, Sion**.

TECHNICIEN - ARCHITECTE

maîtrise fédérale, expérimenté dans avant-métrés, soumissions, plans d'œuvre et détails pour tous corps de métiers, prendrait travail à domicile. Région Lausanne, Morges, Vevey. Offres sous **B.L. 3516, Publicitas, VEVEY**.

BUREAU D'ARCHITECTE

demande jeune

technicien

bon dessinateur. Place stable. Entrée au plus tôt.

Offres sous chiffre **AS. 81058 L.**, aux **Annonces Suisses S. A.**, « **ASSA** », **Lausanne**.

Tuyaux sanitaires



pour descentes, évacuations de gaz et conduites d'aération. Economiques, pose rapide et simple même aux endroits peu accessibles. Ne rouillent pas, amortissent le son. Livrables, suivant l'emploi, avec joints ou manchons.

Eternit

Eternit S.A. Niederurnen
Téléphone 058 415 55



Articles Standard moulés en

Résoforme

pour l'industrie des machines

isolants résistants élégants

livrables du stock. Consultez notre catalogue P 3250. D'après dessins ou modèles, nous fabriquons des pièces de construction ou d'autres articles en Résoforme (moulé) ou en Résinject (injecté). Demandez le concours de nos spécialistes. Ils vous soumettront des propositions pour une exécution rationnelle.

MICAFIL SA ZURICH / SUISSE



Isolations électriques Bornes à condensateurs Pièces moulées en résine synthétique
Condensateurs à la Népoline Installations pour laboratoires à haute tension
Machines et appareils pour ateliers de bobinage Pompes à vide élevé

LA DIRECTION GÉNÉRALE DES P.T.T. A BERNE

cherche à engager pour les directions des téléphones de
Lucerne, Winterthour et Zurich

plusieurs techniciens en génie civil

et pour les directions des téléphones de Bienne, Coire,
Lucerne, Olten, Sion et Zurich

plusieurs électrotechniciens

pour le service des lignes et des câbles.

Conditions :

Etre diplômé d'un technicum suisse.

Les candidats devront avoir une pratique de deux ou
trois ans dans l'industrie privée.

Traitement et avantages :

Traitement de base : 7200 à 11 550 fr. ; il est tenu compte
dans une mesure équitable de l'activité privée des candi-
dats ; allocation de renchérissement de 5,5 %, indem-
nité de résidence jusqu'à 450 fr. pour les célibataires
et jusqu'à 600 fr. pour les mariés, augmentation annuelle
de 375 fr. Bonnes possibilités d'avancement.

Les directions des téléphones donneront tous les rensei-
gnements désirés. Dans les offres de service, accompagnées
des certificats relatifs aux études faites et à l'activité
exercée, les candidats indiqueront la direction qui les inté-
resse particulièrement ; ces offres doivent être adressées
d'ici au 27 août 1955 à la

Division des télégraphes et des téléphones
de la Direction générale des P.T.T., à Berne.

Nous cherchons pour nos services techniques à Bâle un

ingénieur civil

ayant une bonne pratique de bureau et de chantier, versé
dans l'établissement de projets et l'exécution d'aménage-
ments hydro-électriques. La préférence sera donnée aux can-
didats sachant le français et l'allemand. Entrée dès que pos-
sible.

Les intéressés sont priés de remettre leurs offres de ser-
vices, avec prétention de salaire, curriculum vitae, copie de
certificats et photographie, à la

SOCIÉTÉ SUISSE D'ÉLECTRICITÉ ET DE TRACTION (SUISELECTRA)

St. Albanvorstadt 17, Bâle

Bureau d'architectes Tél. (041) 75 11 05

à Lucerne, cherche

1 INGÉNIEUR / béton armé

pour calculs et dessins.

1 TECHNICIEN - ARCHITECTE

pour projets et plans d'exécution.

1 DESSINATEUR habile

(pourrait suivre les cours du Technicum du soir.)

Places stables pour candidats qualifiés. Occasion d'appren-
dre l'allemand. Entrée : septembre-octobre 1955.

Faire offres, avec références, sous chiffre **G 41485 Lz**, à
Publicitas, Lucerne.

GRANDE DIXENCE S. A.

Nous cherchons, pour notre bureau d'études à Lausanne, un

DESSINATEUR

en génie civil. Entrée le plus tôt possible.

Faire offres avec prétentions de salaire, références et
curriculum vitae à **Grande Dixence S.A., Avenue de la
Gare 45, Lausanne.**

ADMINISTRATION MUNICIPALE

cherche pour diriger son service des travaux publics et de la
voirie

TECHNICIEN EN GÉNIE CIVIL

ayant quelques années de pratique et habitué à un travail
indépendant.

Faire offres avec curriculum vitae, photo et prétentions de
salaire, sous chiffre **AS 81069 L.**, aux **Annonces suisses**

« **ASSA.** » Lausanne.

Nous cherchons

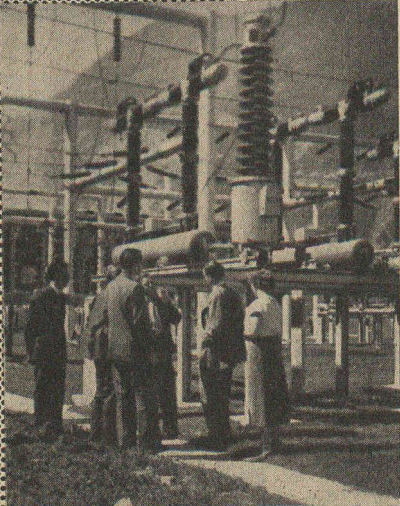
1 dessinateur EN GÉNIE CIVIL

pour l'élaboration d'intéressants projets d'usines hydro-
électriques et bâtiments industriels. Place stable pour candidat
qualifié.

Prière d'adresser offres avec curriculum vitae, copies de
certificats et photo, en indiquant prétentions de salaire, à la
**S.A. pour l'Industrie de l'Aluminium, Case postale 479,
Gare, Lausanne.**

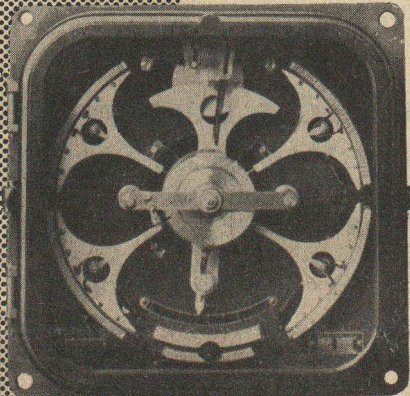


Auxiliaires indispensables des centrales modernes



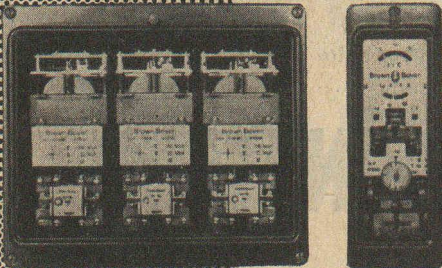
Les disjoncteurs pneumatiques Brown Boveri

pour tensions jusqu'à 400 kV et pouvoirs de coupure jusqu'à 2000 MVA, sont tous construits à l'aide des mêmes éléments longuement éprouvés; ils contribuent à la stabilité des réseaux et protègent le matériel électrique.



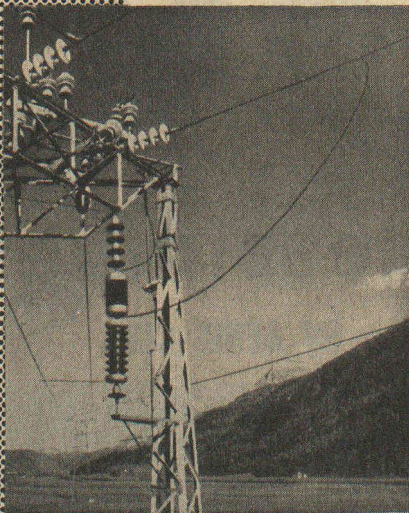
Les régulateurs Brown Boveri à action rapide

pour le réglage de tension alternative ou continue, de courant, de puissance, de fréquence, de pression, etc. exigent peu de place et d'entretien, consomment peu d'énergie, sont simples à ajuster et fonctionnent rapidement et sûrement.



Les dispositifs de protection Brown Boveri

décèlent les causes de dérangements les plus diverses sans provoquer de déclenchements inopportuns et protègent ainsi les machines et installations électriques contre les incidents de tout genre.



Les installations de téléphonie et télécommande Brown Boveri

facilitent la surveillance et la conduite des installations; elles peuvent s'adapter aisément aux exigences particulières, elles sont économiques et toujours disponibles.

Nos spécialistes vous aideront volontiers
de leurs conseils

S.A. BROWN, BOVERI & CIE BADEN, SUISSE

75393-VIF