

**Zeitschrift:** Bulletin technique de la Suisse romande  
**Band:** 80 (1954)  
**Heft:** 1

## Werbung

### Nutzungsbedingungen

Die ETH-Bibliothek ist die Anbieterin der digitalisierten Zeitschriften auf E-Periodica. Sie besitzt keine Urheberrechte an den Zeitschriften und ist nicht verantwortlich für deren Inhalte. Die Rechte liegen in der Regel bei den Herausgebern beziehungsweise den externen Rechteinhabern. Das Veröffentlichen von Bildern in Print- und Online-Publikationen sowie auf Social Media-Kanälen oder Webseiten ist nur mit vorheriger Genehmigung der Rechteinhaber erlaubt. [Mehr erfahren](#)

### Conditions d'utilisation

L'ETH Library est le fournisseur des revues numérisées. Elle ne détient aucun droit d'auteur sur les revues et n'est pas responsable de leur contenu. En règle générale, les droits sont détenus par les éditeurs ou les détenteurs de droits externes. La reproduction d'images dans des publications imprimées ou en ligne ainsi que sur des canaux de médias sociaux ou des sites web n'est autorisée qu'avec l'accord préalable des détenteurs des droits. [En savoir plus](#)

### Terms of use

The ETH Library is the provider of the digitised journals. It does not own any copyrights to the journals and is not responsible for their content. The rights usually lie with the publishers or the external rights holders. Publishing images in print and online publications, as well as on social media channels or websites, is only permitted with the prior consent of the rights holders. [Find out more](#)

**Download PDF:** 01.08.2025

**ETH-Bibliothek Zürich, E-Periodica, <https://www.e-periodica.ch>**

11. Jan. 1954

# BULLETIN TECHNIQUE DE LA SUISSE ROMANDE

## SOMMAIRE

TECHNIQUE ET HUMANISME — UNE NOUVELLE MÉTHODE D'ESSAIS  
MICRO-MÉCANIQUES DES MÉTAUX — PROCÈS-VERBAL DE LA  
63<sup>e</sup> ASSEMBLÉE GÉNÉRALE DE LA S. I. A. DU 27 SEPTEMBRE 1953  
A LOCARNO — BIBLIOGRAPHIE — DIVERS — SERVICE DE PLACE-  
MENT — DOCUMENTATION GÉNÉRALE — DOCUMENTATION DU  
BATIMENT — NOUVEAUTÉS, INFORMATIONS DIVERSES

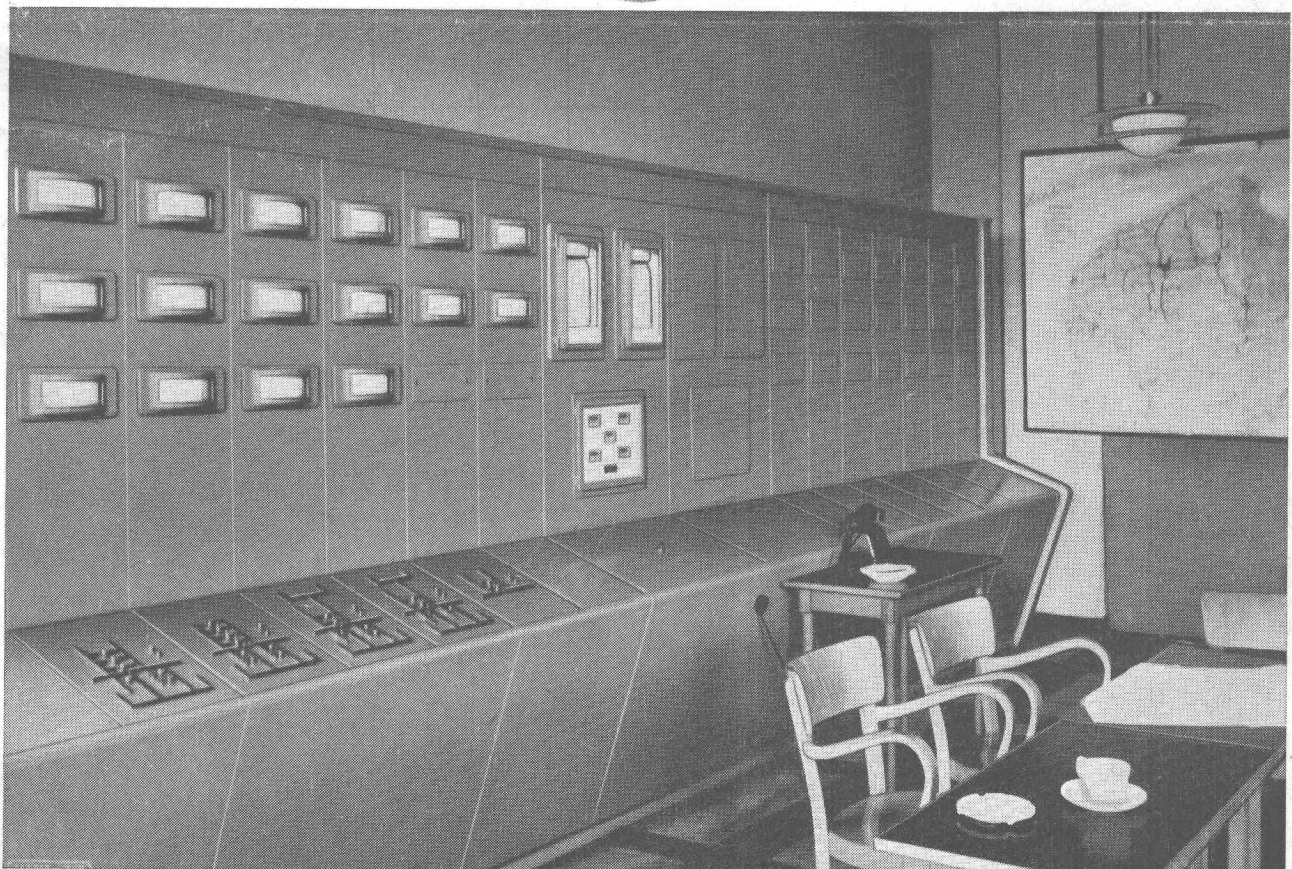
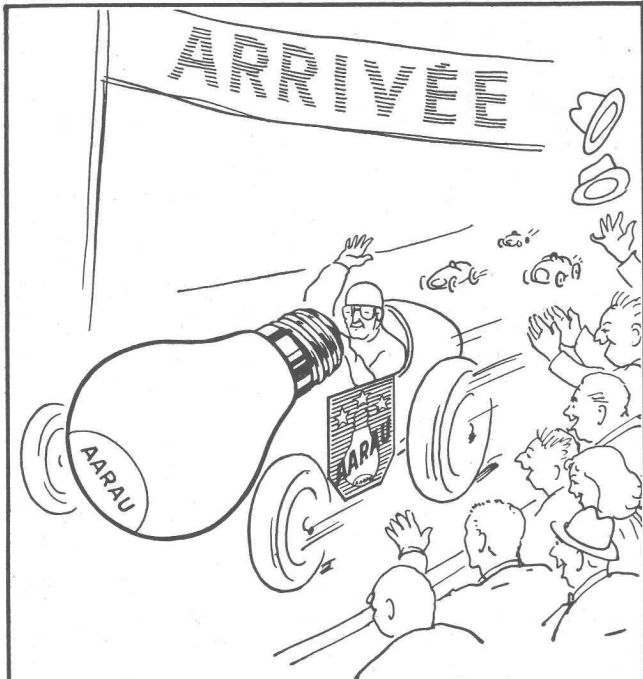


Tableau des instruments de mesure donnant des renseignements précis sur les niveaux, pressions et débits du réseau de distribution en eau potable de la province hollandaise du Friesland.

(Installation de télémesure livrée par LANDIS & GYR S. A. Zoug)

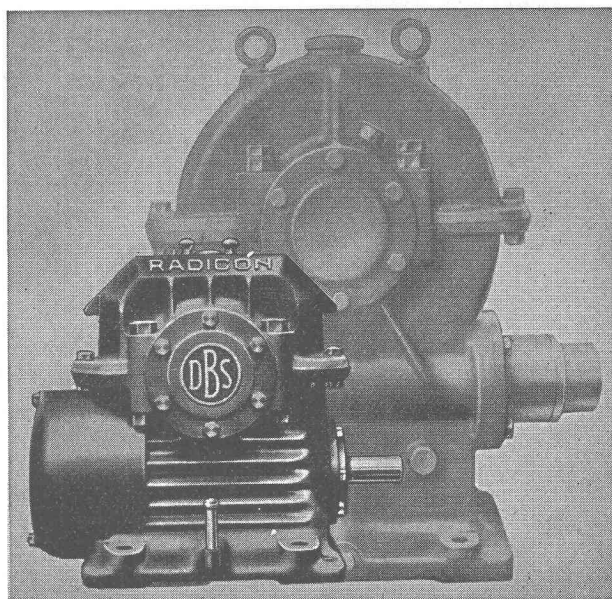
Voir page 16 du présent numéro.



Bien misé...  
sur Lampe «AARAU»

USINES DE LAMPES ÉLECTRIQUES AARAU S.A. AARAU

LES RÉDUCTEURS A VIS SANS FIN  
**RADICON**

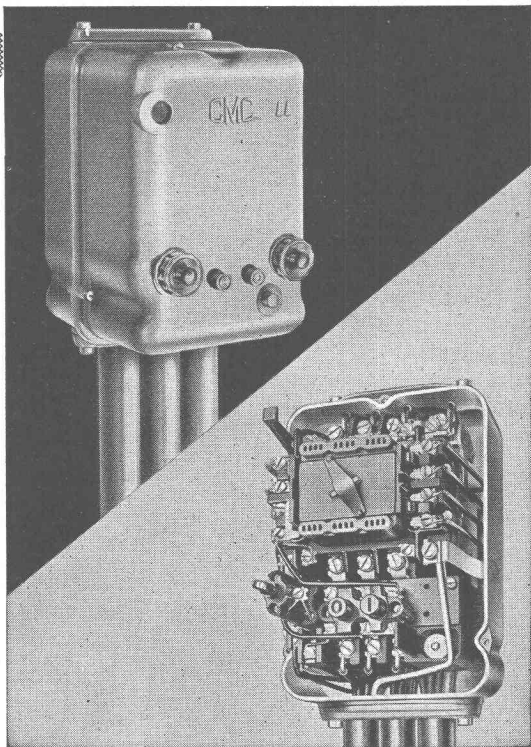


Encombrement et Frais réduits  
Meilleur rendement - Sécurité

En stock chez

**W. EMIL KUNZ - ZURICH 27**

Gotthardstr. 21 - Tél. (051) 25 29 10



**Contacteurs** M 15 15 A/500 V  
M 25 25 A/500 V

pour commandes automatiques et commandes à distance

Avantages particuliers :

Bornes de connexion toutes visibles, clairement désignées et accessibles au premier plan.

Déclencheurs thermiques indépendants des chocs et vibrations, doués en outre d'une grande résistance aux courts-circuits.

Remarquable solidité de tout le mécanisme supportant plus de 6 millions de changements de position.

Absence complète de vibration et bourdonnement.

**CMC CHARLES MAIER & CIE**

Fabrique d'appareils électriques et d'installations de distribution

SCHAFFHOUSE

TEL. 053 56131

BUREAU LAUSANNE TELEPHONE 021 22 72 22

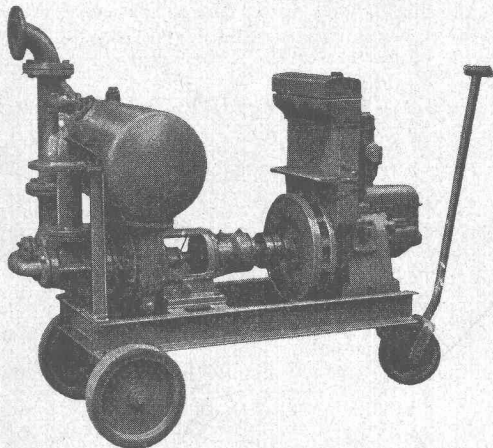
# Pompes pour Entrepreneurs

à amorçage automatique, sans soupapes

Système Lauchenaer

Hauteur d'aspiration jusqu'à 9 mètres

ACHAT ET LOCATION



Débits de 1 à 500 litres/seconde. — Pas de soupape de pied, ni de clapet dans la tubulure d'aspiration. — Aucune pompe à vide de secours. — Réamorçage automatique immédiat, même si de l'air est entré dans le tuyau d'aspiration. — Pas de surfaces de contact à frottement et s'usant; par conséquent pas de contre-temps même pour l'élévation de la boue, du sable ou du gravier.

**Ateliers de Construction s/ Sihl S.A. Zurich**  
Fondés en 1871 Tél. (051) 23 3514

Plus de  
650 installations



marchent en Suisse. Pour tous les problèmes de la technique de l'air, adressez-vous à la maison spéciale qui dispose de l'expérience et donne toutes les garanties d'une exécution soignée.

Ventilation Chauffage à air Séchage  
de l'air Climatisation

**WERA S.A. - BERNE**

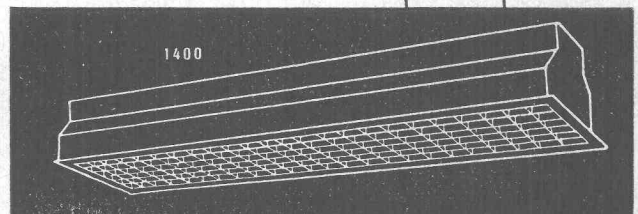
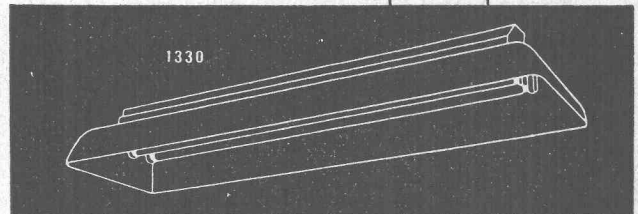
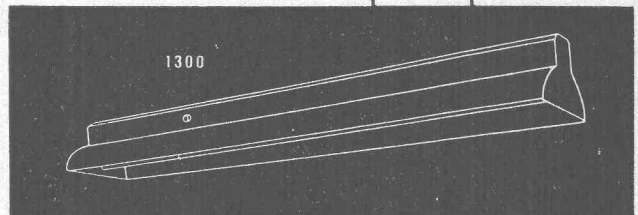
Gerbrng. 23-33 TÉL. (031) 3 99 11.

# PHILIPS



## luminaires pour tubes fluorescents

construits d'après  
les dernières données de la technique  
de l'éclairage



harmonie des formes  
absence  
d'éblouissement  
pour chaque usage

Demandez-nous  
le catalogue  
spécial des luminaires  
pour tubes fluorescents

\* Notre bureau  
d'études se fera un plaisir de vous  
conseiller pour tous  
vos problèmes  
d'éclairage

Philips S. A. 33, Quai Wilson Genève



# DOCUMENTATION DU BATIMENT

CENTRE NATIONAL SUISSE / BIBLIOTHÈQUE NATIONALE SUISSE, BERNE

## 727.4 (494.34)

**Hess, F. arch.** : L'agrandissement des laboratoires de chimie de l'Ecole polytechnique fédérale à Zurich. (*Erweiterung des Chemiegebäudes der ETH Zürich.*) 6 fig., Werk 40 (1953) 2, février, p. 60-61.

Construction d'une nouvelle aile et transformation d'un ancien bâtiment.

Suisse, Ecole d'architecture de l'Université de Genève, 1953, N° 119.

## 727.6 (494.24)

**Netter, M.** : La nouvelle disposition du Musée historique de Berne. (*Die Neuordnung des Historischen Museums Bern.*) 9 fig., Werk 40 (1953) 4, avril, p. 137-140.

Simplification de l'architecture, regroupement des pièces intéressantes, galeries documentaires, éclairage artificiel. Suisse, Ecole d'architecture de l'Université de Genève, 1953, N° 120.

## 727.6 : 725.91

**Curjel, H.** : Quelques problèmes relatifs aux musées et expositions. (*Über einige Museums- und Ausstellungsprobleme.*) 7 fig., Werk 40 (1953) 4, avril, p. 128-132.

Possibilités nouvelles : locaux « neutres », sans configuration architecturale, éclairage artificiel. Panneaux, paravents, œuvres suspendues librement, isolation ou juxtaposition intelligentes, mise en scène, etc.

Suisse, Ecole d'architecture de l'Université de Genève, 1953, N° 121.

## 727.7 (45)

**Keller, H.** : La nouvelle disposition du Palazzo Bianco à Gênes. (*Die Neuordnung des Palazzo Bianco in Genua.*) 6 fig., Werk 40 (1953) 4, avril, p. 133-136.

Regroupement des vraies œuvres d'art et constitution d'une galerie documentaire. Eclairage artificiel. Sièges modernes. Cadres simplifiés, système de supports mobiles très intéressant. Toiles suspendues.

Suisse, Ecole d'architecture de l'Université de Genève, 1953, N° 122.

## 728.1 (73)

**Appartement américain.** (*Die Wohnung des Amerikaners.*) 6 fig., Das Ideale Heim 27 (1953) 4, avril, p. 164-166.

Appartement conçu en fonction de l'accueil. Pas de coins retirés.

Suisse, Ecole d'architecture de l'Université de Genève, 1953, N° 123.

## 728.11 (494.34)

**Burckhardt, Ernst ; Burckhardt, Elsa arch.** : Groupe d'habitations à Küsnacht, Zurich. (*Wohnbaugruppe in Küsnacht, Zürich.*) 12 fig., Werk 40 (1953) 1, janvier, p. 1-4.

Colonie réalisée en 20 ans. Diversité des plans, intégration d'une maison particulière. Un immeuble avec galeries d'accès.

Suisse, Ecole d'architecture de l'Université de Genève, 1953, N° 124.

## 728.11 (494.34)

**Sauter, A. F. ; Dirlor, A. arch.** : Deux colonies d'habitation à Zurich. (*Zwei Siedlungen in Zürich.*) 12 fig., Werk 40 (1953) 1, janvier p. 5-7.

Glattbogen : 125 maisons pour une famille. 16 maisons pour plusieurs familles, 9 garages, 1 jardin d'enfants. Neuwiesen : logement de 2-5 pièces desservies par corridor.

Suisse, Ecole d'architecture de l'Université de Genève, 1953, N° 125.

## 728.11 (494.42)

**Construction** d'utilité publique à Genève (*Gemeinnützige Wohnungsbau in Genf.*) 1 fig., Das Wohnen 28 (1953) 1, janvier, p. 6-8.

Origines de cette initiative. Les réalisations : Cité d'Aire (120 villas familiales) ; Cité Vieusseux : son confort, sa centrale thermique, sa buanderie centrale. L'agrandissement après la guerre de 1939 ; Cité des Franchises ; Cité Villars.

Suisse, Ecole d'architecture de l'Université de Genève, 1953, N° 126.

## 728.2

Nouvelles **perspectives** dans la construction de maisons locatives. (*Neue Wege im Miethausbau.*) 15 fig., Das Ideale Heim 27 (1953) 2, février, p. 65-71.

L'escalier pour 2 immeubles. Réduction des murs d'appuis. Suisse, Ecole d'architecture de l'Université de Genève, 1953, N° 127.

## 728.2 (44)

**Von der Mühl, R. arch.** : La cité de Valency (Vaud). 5 fig., Habitation 25 (1953) 2, février, p. 11-14.

Sauvegarde d'un beau parc par un plan d'ensemble. Projet de maisons-tours écarté. Réalisation d'immeubles de 5 étages, distants de 40 m, de longueur différente. Uniformisation des teintes, toitures, etc.

Suisse, Ecole d'architecture de l'Université de Genève, 1953, N° 128.

## 728.2 (494.34)

**Stücheli, W. arch.** : Maison locative avec magasin, Zurich. (*Wohnbau mit Läden am Talwiesenplatz in Zürich.*) 7 fig., Werk 40 (1953) 1, janvier, p. 8-10.

Immeuble locatif 6 étages, plus aile basse de magasins. Contraste avec la zone environnante d'immeubles de 3 étages.

Suisse, Ecole d'architecture de l'Université de Genève, 1953, N° 129.

## 728.2 (494.42)

**Bordigoni, A. ; Gros, J. ; Saussure, A. de arch.** : A Genève, le nouveau quartier de Vermont. 16 fig., Habitation 24 (1952) 12, décembre, p. 10-15.

Utilisation de parcs miraculeusement conservés à la périphérie de la ville. Respect des plantations. Plans suivant orientation. Squelette béton, grandes baies, remplissages préfabriqués ou brique. Grand confort. Eléments décoratifs incorporés. Edifices publics projetés.

Suisse, Ecole d'architecture de l'Université de Genève, 1953, N° 130.

## 728.2 (494.45)

**Vetter, W. ; Vouga, J. P. arch.** : Immeubles à Lausanne et à Pully. 9 fig., Werk 40 (1953) 1, janvier, p. 12-13.

Immeubles 4 étages à galerie extérieure. Construction traditionnelle. Eléments de façade préfabriqués et porteurs. Contreventement par murs de refend et chaînage. Autres éléments préfabriqués.

Suisse, Ecole d'architecture de l'Université de Genève, 1953, N° 131.

## 728.2 (494.5)

**Tami, C. ; Tami, R. arch.** : Immeubles locatifs Solatia et Anta, Lugano. (*Zwei Wohnbauten in Lugano.*) 6 fig. Werk 40 (1953) 1, janvier, p. 10-11.

Immeuble bourgeois, 1 appartement par étage, 4 étages, séparation : pièces de séjour et de nuit. Quatre étages de logements de 3 pièces 1/2. Même séparation. Finitions très soignées.

Suisse, Ecole d'architecture de l'Université de Genève, 1953, N° 132.

# pavatex

Acoustique Duro, perforé, avec surface en panneau dur, pour des salles de gymnastique, hôpitaux, etc.

Pavatex SA Cham Téléphone 042 611 25



La cassure  
du métal dur coûte cher -



est bien plus tenace et se  
brise moins facilement!

Plaquettes en KENNAMETAL  
burins et fraises sont tout de suite  
livrables du stock

*Walter Meier*  
MACHINES-OUTILS

Dép. Kennametal

MUHLEBACHSTRASSE 11 ZURICH TELEPHONE (051) 34 54 00

FONTE SOUS PRESSION

**INCA**



L'application de la  
fonte sous pression  
INCA

dans la construction  
de machines et  
appareils présente  
souvent des avantages  
insoupçonnés.  
Consultez nos spécialistes  
qui étudieront avec vous  
les problèmes qui vous  
intéressent.

**INJECTA**

Société Anonyme Teufen-  
thal/Argovie — Tél. 3 82 77

INCA  
E-29A

GÉNIE CIVIL      BÉTON ARMÉ      MAÇONNERIE  
GYPSERIE      PEINTURE

COOPÉRATIVE DES

**COBAL**

OUVRIERS DU BÂTIMENT

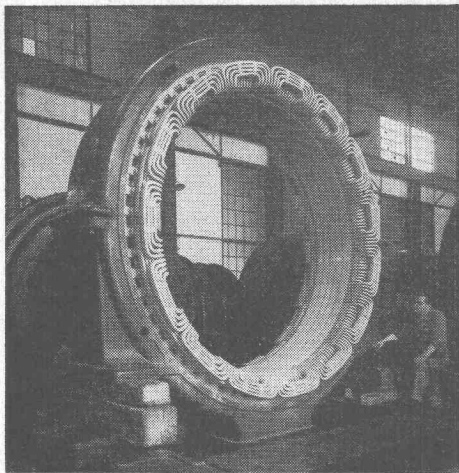
BEAULIEU 11      LAUSANNE      Tél. 22 19 17

**IMPRIMERIE LA CONCORDE**

LAUSANNE      Terreaux 29-31

Téléphone 23 92 95

Impressions commerciales et artistiques.  
Tirages en couleurs, Illustrations, Labels,  
Journaux, volumes, brochures, catalogues  
Circulaires. - Enveloppes. - Programmes.  
Cartes de visite et d'adresse, Obligations,  
Faire-part, Registres. - Algèbre, Musique.



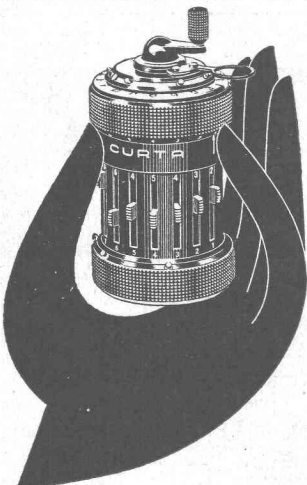
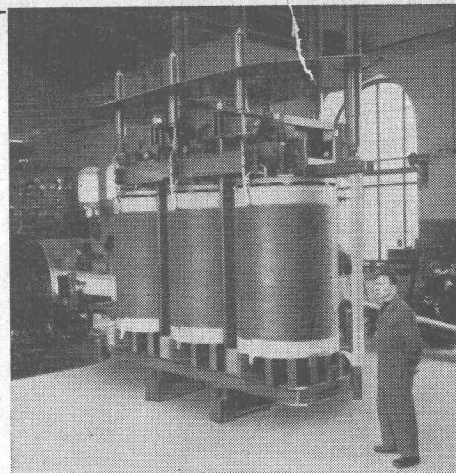
# Spältli fils & Cie

VEVEY

Tél. (021) 5 19 91

Rebobinages et transformations de moteurs, générateurs et transformateurs de toutes puissances et tensions

Fabrication de coffrets de manœuvre et de tableaux de distribution



## CURTA

— y avez-vous songé ?

Une machine à calculer individuelle vraiment adaptée à vos besoins vous évite erreurs, incertitudes et pertes de temps.

Des milliers d'ingénieurs et de techniciens utilisent quotidiennement la machine à calculer CURTA au bureau d'études, à l'atelier, au laboratoire, sur le chantier. Comme eux, essayez-la une fois, vous ne voudrez plus vous en passer.

La CURTA est une machine à calculer de précision format de poche, qui fait les quatre opérations comme une machine de bureau.

Prix : CURTA Modèle I — 8 × 6 × 11 chiffres Fr. 400.—

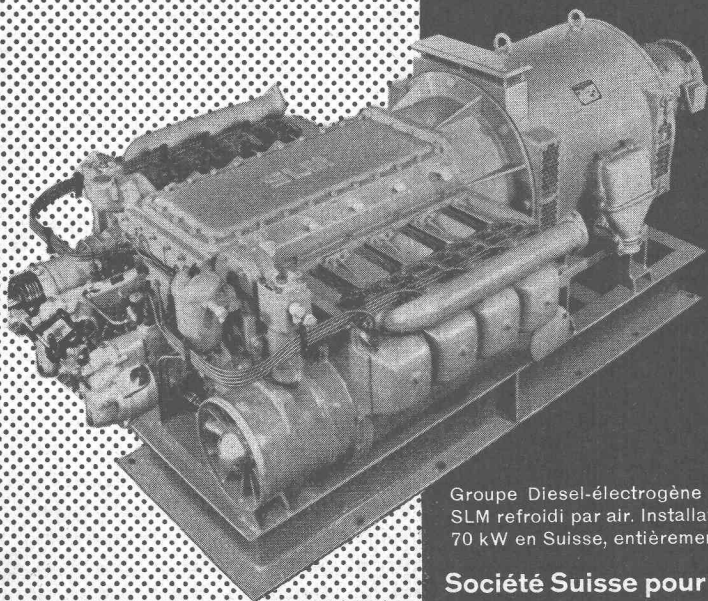
CURTA Modèle II — 11 × 8 × 15 chiffres Fr. 495.—

Tout en métal inoxydable. — Garantie d'usine d'un an.

Demandez notre documentation et l'adresse de notre concessionnaire le plus proche à

**CONTINA S. A., Vaduz / Liechtenstein. Tél. (075) 2 11 45**

# SLM



## Moteurs Diesel

pour toutes les applications, en particulier groupes de secours télécommandés, semi ou entièrement automatiques

## Compresseurs de chantiers

avec entraînement électrique ou par moteur Diesel

Groupe Diesel-électrogène de secours SLM refroidi par air. Installation de 70 kW en Suisse, entièrement automatique.

**Société Suisse pour la Construction de Locomotives et de Machines Winterthur**