

**Zeitschrift:** Bulletin technique de la Suisse romande  
**Band:** 80 (1954)  
**Heft:** 5

## Werbung

### Nutzungsbedingungen

Die ETH-Bibliothek ist die Anbieterin der digitalisierten Zeitschriften auf E-Periodica. Sie besitzt keine Urheberrechte an den Zeitschriften und ist nicht verantwortlich für deren Inhalte. Die Rechte liegen in der Regel bei den Herausgebern beziehungsweise den externen Rechteinhabern. Das Veröffentlichen von Bildern in Print- und Online-Publikationen sowie auf Social Media-Kanälen oder Webseiten ist nur mit vorheriger Genehmigung der Rechteinhaber erlaubt. [Mehr erfahren](#)

### Conditions d'utilisation

L'ETH Library est le fournisseur des revues numérisées. Elle ne détient aucun droit d'auteur sur les revues et n'est pas responsable de leur contenu. En règle générale, les droits sont détenus par les éditeurs ou les détenteurs de droits externes. La reproduction d'images dans des publications imprimées ou en ligne ainsi que sur des canaux de médias sociaux ou des sites web n'est autorisée qu'avec l'accord préalable des détenteurs des droits. [En savoir plus](#)

### Terms of use

The ETH Library is the provider of the digitised journals. It does not own any copyrights to the journals and is not responsible for their content. The rights usually lie with the publishers or the external rights holders. Publishing images in print and online publications, as well as on social media channels or websites, is only permitted with the prior consent of the rights holders. [Find out more](#)

**Download PDF:** 01.08.2025

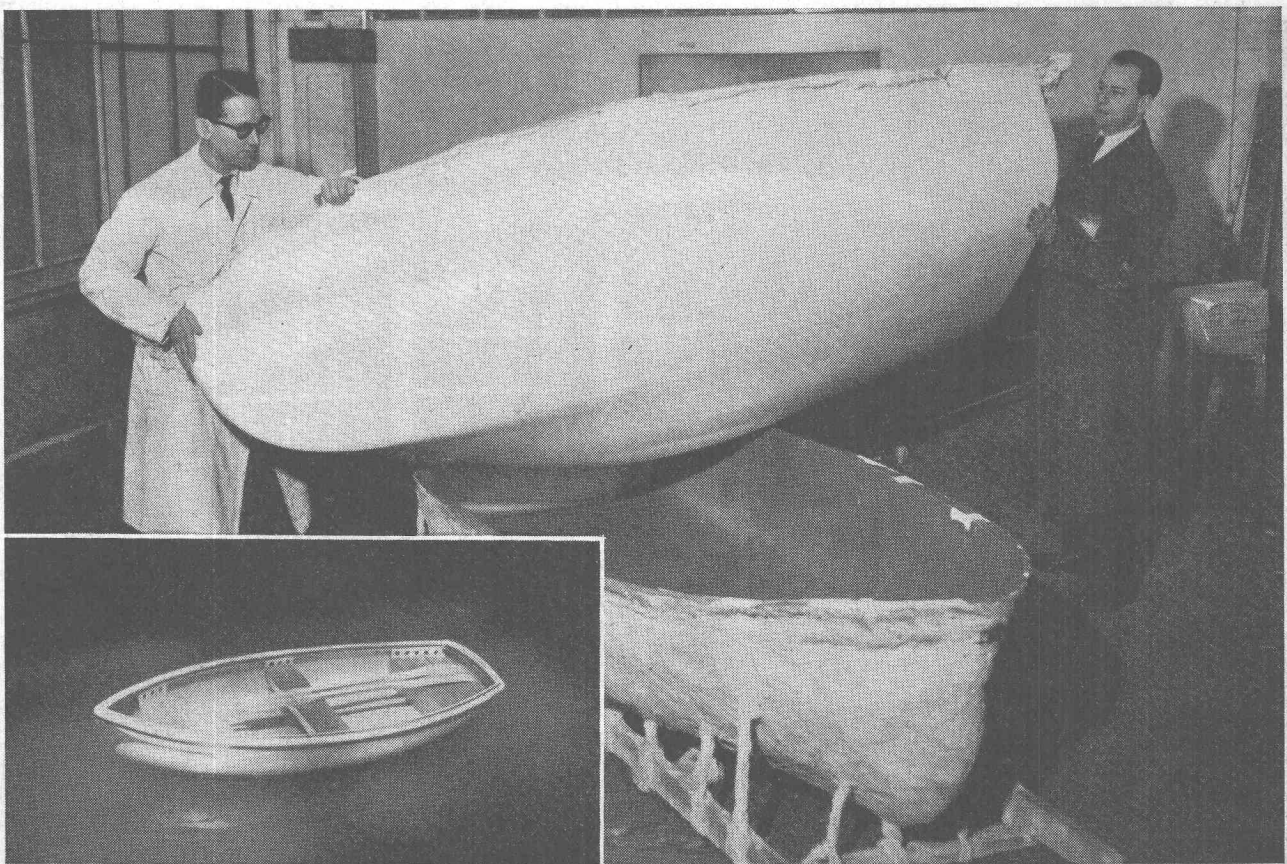
**ETH-Bibliothek Zürich, E-Periodica, <https://www.e-periodica.ch>**

12. März 1954

# BULLETIN TECHNIQUE DE LA SUISSE ROMANDE

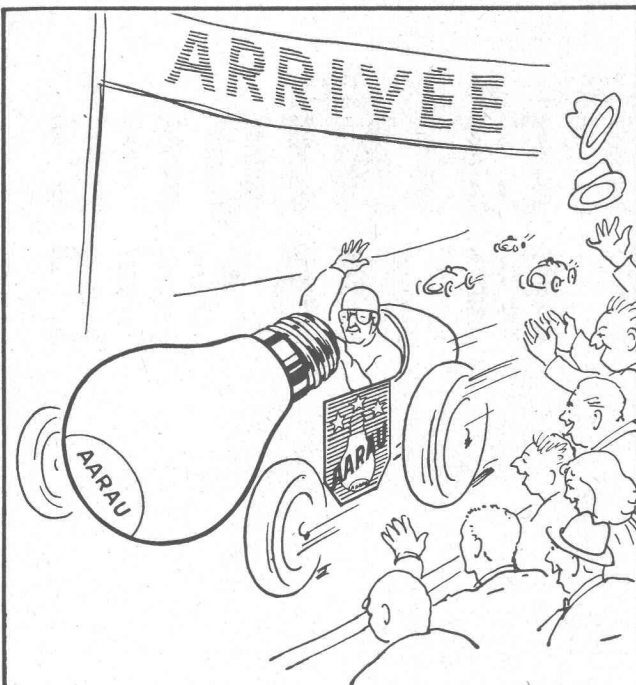
## SOMMAIRE

NOUVELLES INSTALLATIONS D'ÉCLAIRAGE DE LA GARE DE BIENNE-  
 TRIAGE — MISE A LA TERRE D'INSTALLATIONS ÉLECTRIQUES PAR  
 L'INTERMÉDIAIRE DE CONDUITES DE DISTRIBUTION D'EAU — DIVERS  
 BIBLIOGRAPHIE — LES CONGRÈS — CARNET DES CONCOURS —  
 SERVICE DE PLACEMENT — DOCUMENTATION GÉNÉRALE —  
 DOCUMENTATION DU BATIMENT — INFORMATIONS DIVERSES



Janvier 1954 a vu naître simultanément à Neuchâtel et à Genève les deux premiers bateaux en VETROPLASTIC fabriqués en Suisse avec des produits suisses.

Voir page 76 du présent numéro.



**ARRIVÉE**

**Bien misé...  
sur Lampe «AARAU»**

**USINES DE LAMPES ÉLECTRIQUES AARAU S.A. AARAU**

**GÉNIE CIVIL    BÉTON ARMÉ    MAÇONNERIE**  
**GYPSERIE    PEINTURE**

**COOPÉRATIVE DES**

**COBAL**

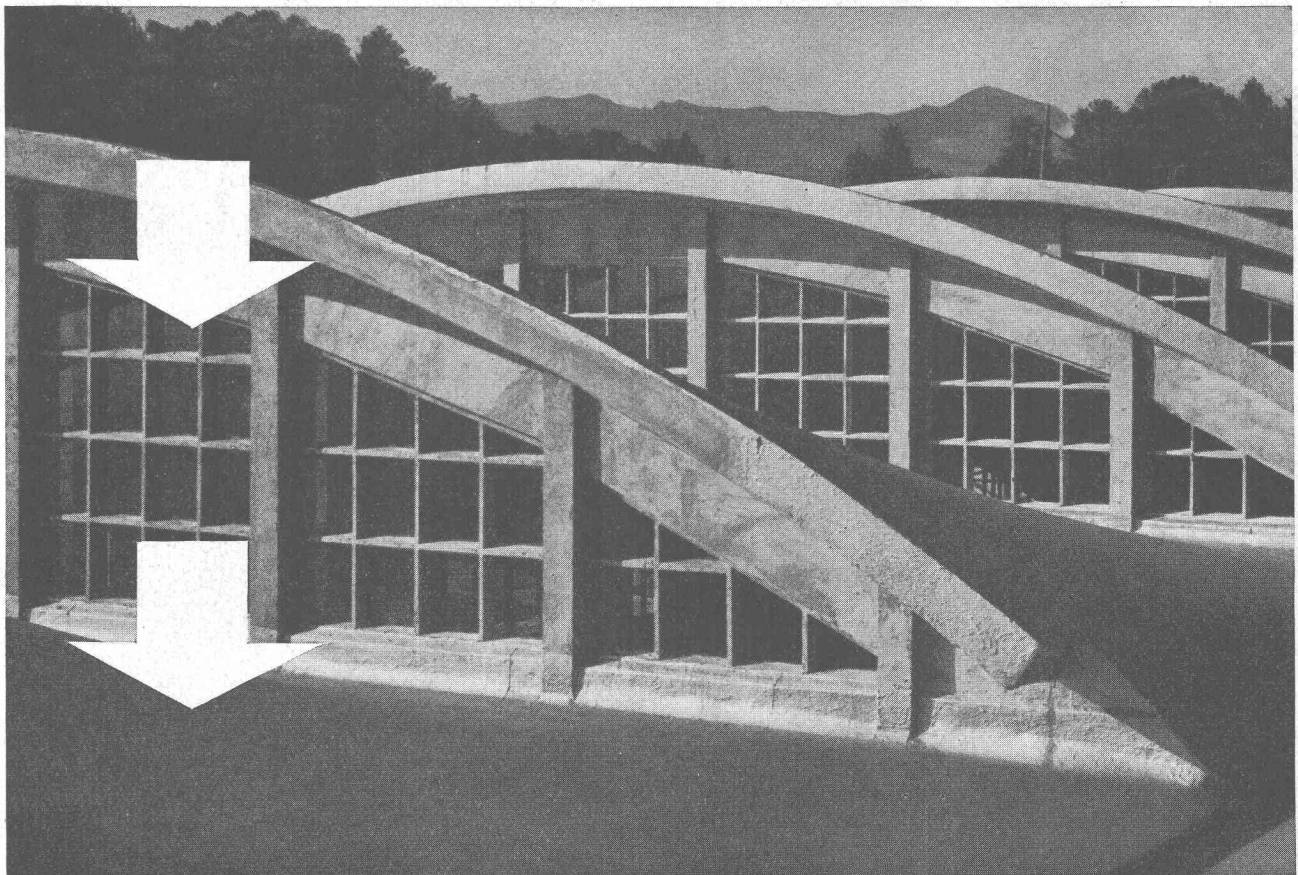
**OUVRIERS DU BÂTIMENT**

**BEAULIEU 11    LAUSANNE    Tél. 22 19 17**  
Carnets de dépôt 4 ½ %    Obligations 5 %

**ASCENSEURS**  
MONTE-CHARGE / MONTE-PLATS

**MOTEURS ÉLECTRIQUES**  
EN TOUS GENRES

ASCENSEURS ET MOTEURS  
**« SCHINDLER »**  
HAUBRUGE & Cie — LAUSANNE  
Rue J.-J. Cart 8 — Tél. 26 44 67



**GÉTAZ ROMANG ECOFFEY S.A.**

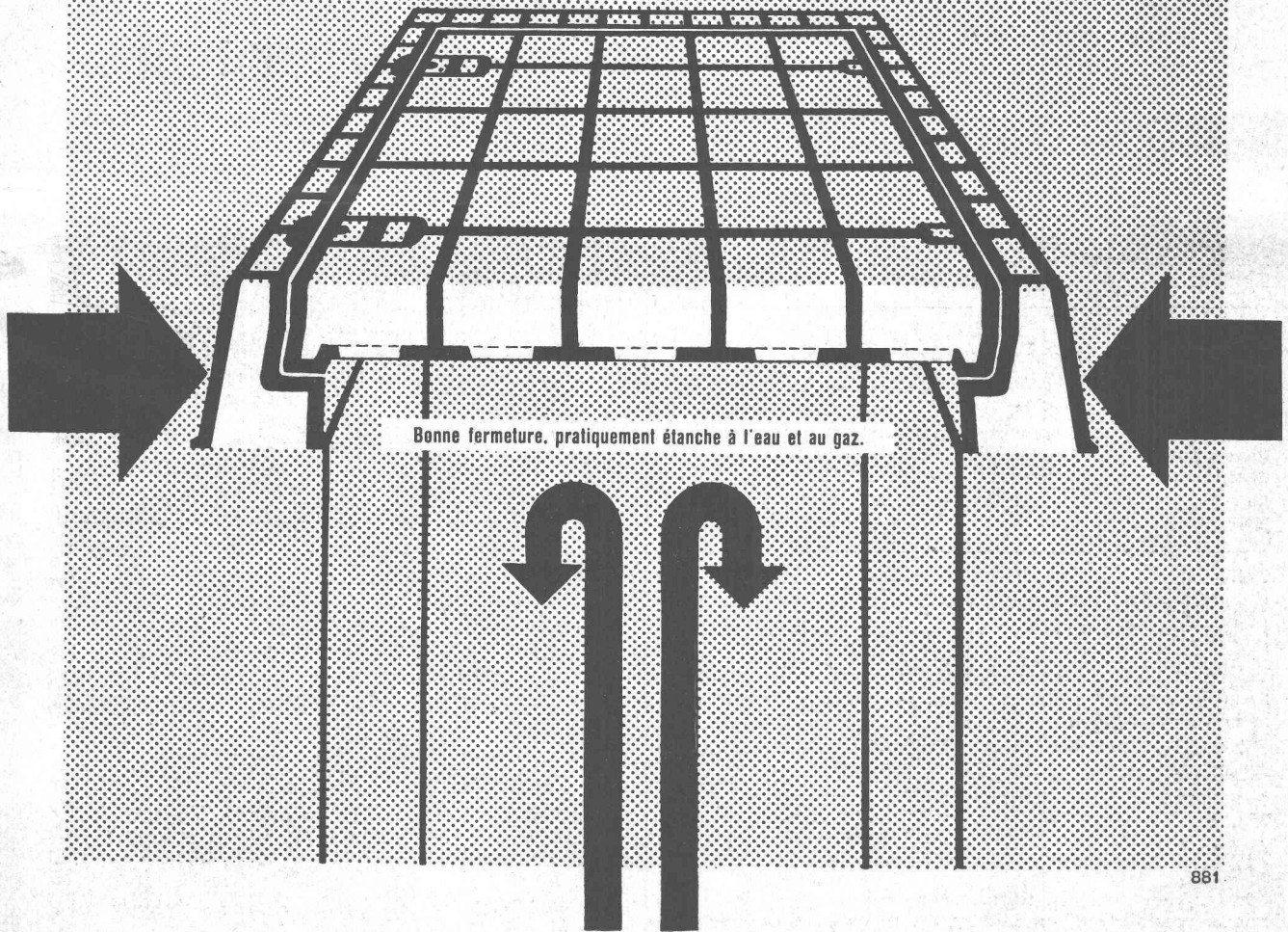
**VITRAGES BÉTON, SIMPLES OU DOUBLES**

Regards

# GATIC

Adaptation parfaite aux exigences du trafic routier moderne.

Poids minime, grande capacité de charge.



Bonne fermeture, pratiquement étanche à l'eau et au gaz.

881

DE ROLL

Société des Usines de Louis de Roll S.A., Usine des Rondez, Delémont.

# DOCUMENTATION DU BATIMENT

CENTRE NATIONAL SUISSE / BIBLIOTHÈQUE NATIONALE SUISSE, BERNE

## 727.3 (494.341)

**Oeschger, A. ; Oeschger, H.**, arch. : Le nouvel amphithéâtre de l'Institut de physique de l'E.P.F. (*Der neue Hörsaal des Physikalischen Institutes an der E.T.H. in Zürich.*) 10 fig., Werk 40 (1953) 6, p. 182-185.

Dégagements bien répartis sur trois étages, bonne visibilité. Possibilité de diviser l'amphithéâtre en deux climatisations. Suisse, Ecole d'architecture de l'Université de Genève, 1953, N° 202.

## 725.35 (494.5)

**Tami, C. ; Tami, R.**, arch. : Entrepôts Usego à Rivera-Bironico. (*Usego-Lagerhaus in Rivera-Bironico.*) 4 fig., Werk 40 (1953) 6, p. 180-181.

Ensemble de magasins, garages, aile de bureaux. Torréfaction de café à l'étage supérieur, vaste cave.

Suisse, Ecole d'architecture de l'Université de Genève, 1953, N° 203.

## 728.3

**Pfammatter, F. ; Rieger, W.**, arch. : La maison d'habitation isolée. (*Das freistehende Wohnhaus.*) 8 fig., Das Ideale Heim 27 (1953) 10, p. 389-392.

L'art de bâtir n'obéit plus à des lois de proportions idéales. La maison familiale fait corps avec son jardin dans l'harmonie, répondant aux besoins spirituels de l'homme d'aujourd'hui.

Suisse, Ecole d'architecture de l'Université de Genève, 1953, N° 204.

## 726.91

**Schoch, W. ; Heusser, W.**, arch. : Trois presbytères campagnards suisses. (*Drei schweizer Land-Pfarrhäuser.*) 12 fig., Das Ideale Heim 27 (1953) 10, p. 427-430.

Le presbytère est un lieu de rencontre et de paix ; il doit s'adapter au pays qui l'entoure.

Suisse, Ecole d'architecture de l'Université de Genève, 1953, N° 205.

## 728.3

**Mozatti, A.**, arch. : Cité-jardin née de l'initiative privée. (*Eine freie Einfamilienhaus-Siedlung.*) 8 fig., Das Ideale Heim 27 (1953) 6, p. 231-234.

Habitation en bandes, modestes, édifiées par coopérative libre à parts sociales très faibles. Sentiment du « chez soi » et avantages de la construction collective.

Suisse, Ecole d'architecture de l'Université de Genève, 1953, N° 206.

## 729.1

**Schmid-Frey, M.** : La couleur des toits et des façades. (*Farbiges Gestalten des Hauses.*) 6 fig., Das Ideale Heim 27 (1953) 6, p. 259-261.

Valeurs naturelles des matériaux. Enduits protecteurs. Couleurs fondamentales et décoration. Danger de masquer une belle architecture sous badigeon.

Suisse, Ecole d'architecture de l'Université de Genève, 1953, N° 207.

## 728.71

**Artaria, P.** : arch. : Maisons de vacances. (*Wachsende Ferienhäuser.*) 15 fig., Das Ideale Heim 27 (1953) 7, p. 267-271.

Constructions en bois, terrasse couverte en plein air, cheminée, possibilité d'agrandissement. Chambre commune et chambre à coucher sans séparation.

Suisse, Ecole d'architecture de l'Université de Genève, 1953, N° 208.

## 725.82 (43)

**Scharoun, H. ; Mattern, H.**, arch. : Projets pour le théâtre de Cassel. (*Das Projekt für das Kasseler Stadttheater.*) 9 fig., Werk 40 (1953) 10, p. 319-322.

Double salle sur plan très libre, avec vue sur le paysage.

Suisse, Ecole d'architecture de l'Université de Genève, 1953, N° 209.

## 725.82 (73)

**Little, R. M. ; Manley, M. I.**, arch. : Le « Ring-Theatre » de Miami. 5 fig., Werk 40 (1953) 10, p. 323-324.

Théâtre de l'Université, en forme d'arène, sans hypermécanisation. 400-900 places.

Suisse, Ecole d'architecture de l'Université de Genève, 1953, N° 210.

## 728 (494.421)

**Hoechel, A.** : L'habitation à Genève. 3 fig., Habitation 25 (1953) 5, p. 16-17, 33.

Histoire de l'habitation à Genève. Les nouveaux quartiers à grands immeubles, la maison familiale.

Suisse, Ecole d'architecture de l'Université de Genève, 1953, N° 211.

## 727.1 (45)

**Fischli, H.**, arch. : Village-école à La Rasa, Varèse. (*Jugend-siedlung in La Rasa bei Varese.*) 10 fig., Werk 40 (1953) 7, p. 210-212.

Aménagement centralisé : grand bâtiment d'habitation plus quatre pavillons.

Suisse, Ecole d'architecture de l'Université de Genève, 1953, N° 212.

## 725.4 (494.34)

**Fischli, H.**, arch. : Agrandissement des établissements Feller, Horgen. (*Erweiterungsbauten der Firma Feller AG. in Horgen.*) 13 fig., Werk 40 (1953) 6, p. 173-177.

Système de vitrages en accordéon donnant bonne répartition de la lumière. Ateliers à l'étage, magasins et expédition au rez-de-chaussée.

Suisse, Ecole d'architecture de l'Université de Genève, 1953, N° 213.

## 728.4 (494.341)

**Fischli, H.**, arch. : La maison de jeunesse à Zurich. (*Das Zürcher Jugendhaus, Zürich.*) 12 fig., Werk 40 (1953) 7, p. 220-226.

Quatre parties : club et terrain de jeux couvert, bâtiment de réunions et de danse, ateliers pour travaux d'amateurs, auberge de jeunesse ; gros œuvre de construction industrielle, mais équipement intérieur établi avec les jeunes.

Suisse, Ecole d'architecture de l'Université de Genève, 1953, N° 214.

## 725.4 (494.32)

**Barth, A.**, arch. : Agrandissement de la fabrique de stores, Schönenwerd. (*Erweiterung der Storenfabrik Schönenwerd.*) 8 fig., Werk 40 (1953) 6, p. 178-179.

Utilisation d'un terrain très restreint. Adjonction d'un étage, nouveaux ateliers.

Suisse, Ecole d'architecture de l'Université de Genève, 1953, N° 215.

## 727.3 (485)

**Ahrbom, N. ; Zimdahl, H.**, arch. : Agrandissement de l'Ecole polytechnique de Stockholm. (*Erweiterung der Technischen Hochschule in Stockholm.*) 11 fig., Werk 40 (1953) 6, p. 189-193.

Ensemble de laboratoires, auditoriums ; en briques et béton armé.

Suisse, Ecole d'architecture de l'Université de Genève, 1953, N° 216.

## 726.4 (44)

La chapelle de Matisse à Vence. (*Die Matisse-Kapelle in Vence.*) 10 fig., Werk 40 (1953) 6, p. 200-204.

Plan à double nef avec autel en diagonale. Vitraux et décoration de Matisse.

Suisse, Ecole d'architecture de l'Université de Genève, 1953, N° 217.

**BREVETS D'INVENTION**  
MARQUES - MODÈLES - EXPERTISES  
TRADUCTIONS

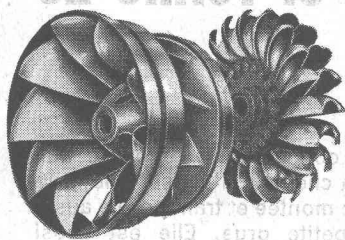
# EDMOND LAUBER

Ingenieur diplômé de l'Ecole Polytechnique Fédérale  
Ancien ingénieur chef-constructeur de la  
Société Alsacienne de Constructions Mécaniques, à Belfort  
Ex-professeur au Technicum du Locle  
Membre de la Société Suisse de Chronométrie  
et de la Société Chronométrique de France

**RENDEZ-VOUS SUR PLACE**

Av. Marc-Monnier 9 GENÈVE Tél. (022) 5 31 88

# TURBINES



Types

FRANCIS

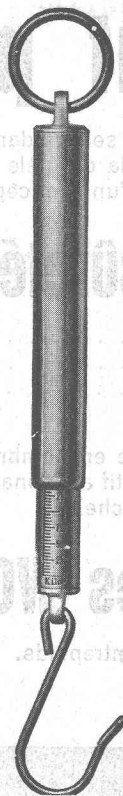
PELTON

KAPLAN

de 1—1000 CV

**O. MEYER & C<sup>IE</sup> - SOLEURE**

# GIROUD OLTEN



# PESONS A RESSORT

pour l'industrie, le commerce  
et le sport

Force	Précision	Division	Poids
0,2 kg	± 2 g	2 : 2 g	100 g
0,5 kg	± 5 g	5 : 5 g	100 g
1 kg	± 10 g	10 : 10 g	100 g
5 kg	± 25 g	50 : 50 g	60 g
10 kg	± 100 g	200 : 200 g	80 g
20 kg	± 100 g	200 : 200 g	260 g
30 kg	± 250 g	500 : 500 g	320 g
60 kg	± 500 g	1000 : 1000 g	750 g

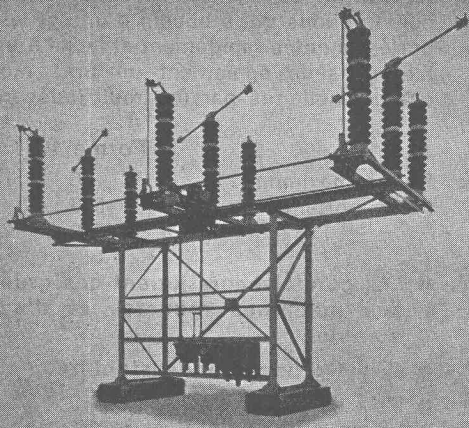
Pour de plus grands modèles jusqu'à 3000 kg  
demandez notre prospectus spécial

FABRIQUE DE MACHINES S. A.

# LOUIS GIROUD, OLTEN

Téléphone (062) 5 40 17

654



# SECTIONNEURS ROTATIFS CMC

pour haute tension jusqu'à 220 kV, intensité 400 et 600 A,  
manœuvrables par commande manuelle, par moteur élec-  
trique ou par l'air comprimé.

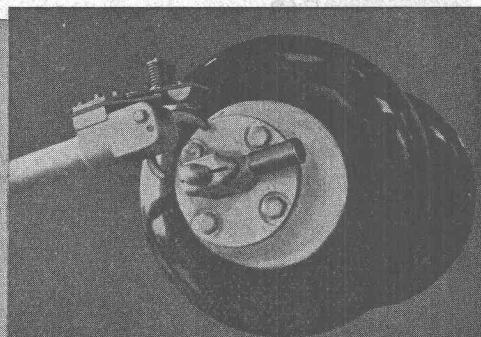
# CMC CHARLES MAIER & CIE

Fabrique d'appareils électriques et d'installations de distribution

SCHAFFHOUSE

BUREAU LAUSANNE TELEPHONE 021 22 72 22

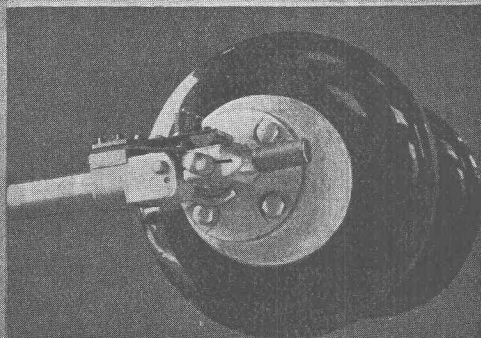
TEL. 053 56131



Contact ouvert,  
sans la calotte de protection.

Un verrouillage ingénieux exclut l'ouverture  
spontanée des contacts.

Forte pression de contact mais faible solli-  
citation mécanique des colonnes d'isolateurs.



Contact fermé et verrouillé.

# Grues à mât pivotantes WOLFF

Les grues WOLFF se trouvent en service dans tous les pays et continents. Partout, leurs hautes performances ont été appréciées par la clientèle et les autorités de contrôle au point de vue construction et usinage. Ce sont des grues d'une conception remarquable comme stabilité et exécution. Elles sont

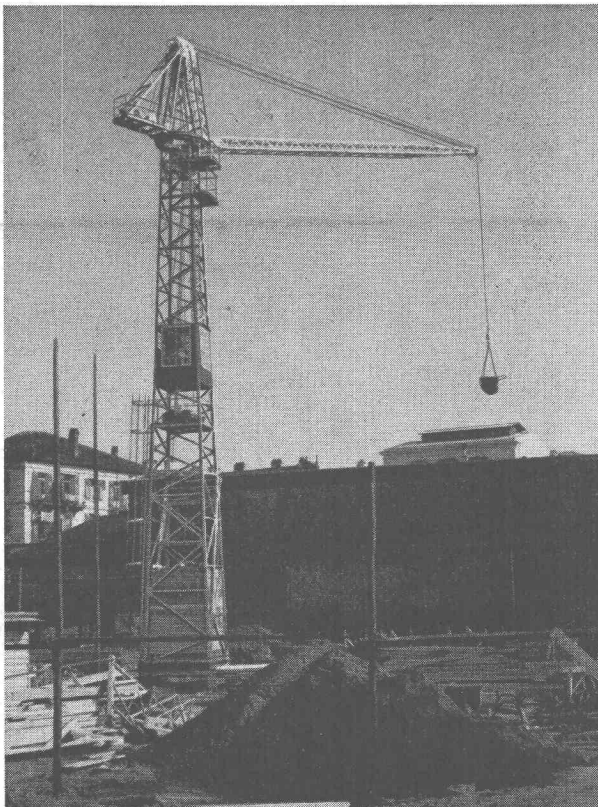
## la synthèse de la sûreté de marche et de la sécurité

Les types normaux . . . . .	F 15	F 30	F 45	F 60
avec une portée de . . . . .	16	20	25	28 m
et avec une force portante . . . . . de	900	1500	1500	1700 kg
à	3000	4000	6000	6000 kg

sont aussi en service en Suisse en nombre toujours plus grand. Selon désir, elles sont également livrables avec ou sans le dispositif actionnant le bras porteur sous charge et avec une cabine supplémentaire de conduite sous la flèche.

## Les nouvelles grues WOLFF Forme 10 et Forme 20

sont des grues sans bras à contrepoids.



**La Forme 10** a été conçue pour répondre aux désirs fréquents de la clientèle d'utiliser une grue moyenne pouvant être montée et transportée aussi rapidement qu'une petite grue. Elle est aussi livrable avec le bras mobile sous charge et se monte en quelques heures sans accessoires. Elle peut être commandée simultanément depuis le bas et dans la cabine. Son rendement comme ses différentes portées en font une machine idéale.

**La Forme 20** a été créée pour l'entreprise de constructions qui a besoin d'une grue de grande portée, montée rapidement et facile à transporter. Elle possède également un bras mobile sous charge, actionné par un treuil indépendant.

	Forme 10	Forme 20
Portée maximum . . . . .	16	20 m
Force portante de . . . . .	500	1000 kg
à	1700	2700 kg

- Les connaisseurs jugent ces grues comme des machines robustes et d'une valeur durable.
- Grues d'une grande stabilité.
- Prix de vente avantageux.
- Plus de 40 ans d'expérience.
- Travail d'atelier d'une grande précision.

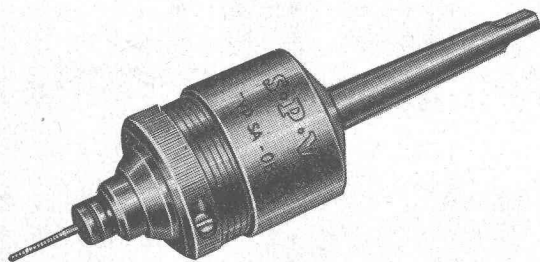
Vente exclusive pour la Suisse, dépôt de pièces de rechange et service consciencieux de montage :

# Robert Aebi & Cie SA Zurich

Bureau technique ● Fabrique de machines ● Uraniastr. 31 ● Téléphone (051) 23 17 50

Agent pour la Suisse romande :

R. Franel, ing. dipl. E.P.U.L., avenue de La Sallaz 84, Lausanne. Tél. 23 61 18.



### Têtes de Filetage S. P. V.

avec accouplement de protection contre les surcharges réglable et mouvement axial de construction nouvelle rendant impossible un arrachage du filet dans le métal léger et dans l'acier traité

*Walter Meier*

**MACHINES-OUTILS**

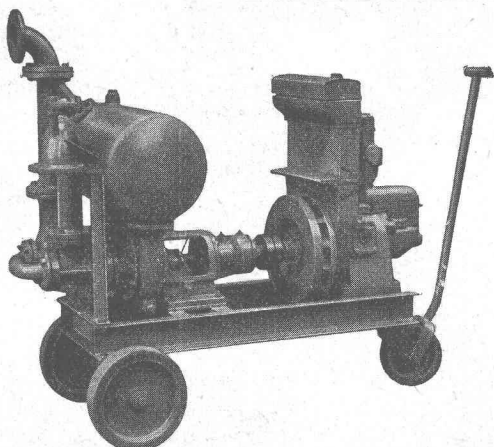
MUHLEBACHSTRASSE 11 ZURICH TELEPHONE (051) 34 54 00

## Pompes pour Entrepreneurs

à amorçage automatique, sans soupapes  
Système Lauchenaer

Hauteur d'aspiration  
jusqu'à 9 mètres

ACHAT ET LOCATION



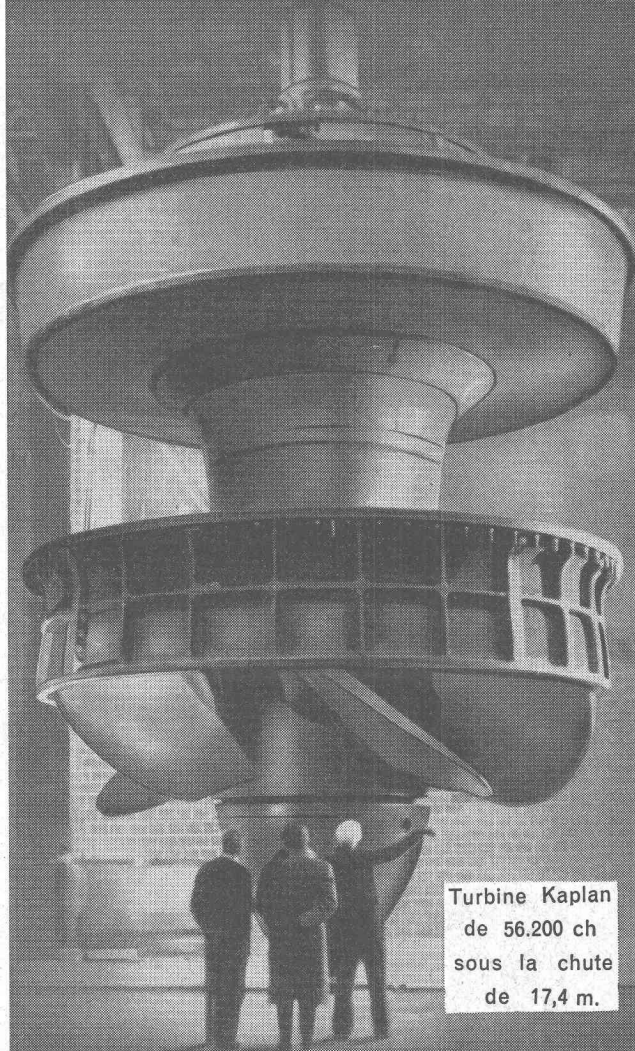
Débits de 1 à 500 litres/seconde. — Pas de soupape de pied, ni de clapet dans la tubulure d'aspiration. — Aucune pompe à vide de secours. — Réamorçage automatique immédiat, même si de l'air est entré dans le tuyau d'aspiration. — Pas de surfaces de contact à frottement et s'usant; par conséquent pas de contretemps même pour l'élévation de la boue, du sable ou du gravier.

**Ateliers de Construction s/ Sihl A.**  
Zurich

Fondés en 1871

Tél. (051) 23 3514

## TURBINES HYDRAULIQUES



Turbine Kaplan  
de 56.200 ch  
sous la chute  
de 17,4 m.

## CHARMILLES

ATELIERS DES CHARMILLES S.A.  
GENEVE

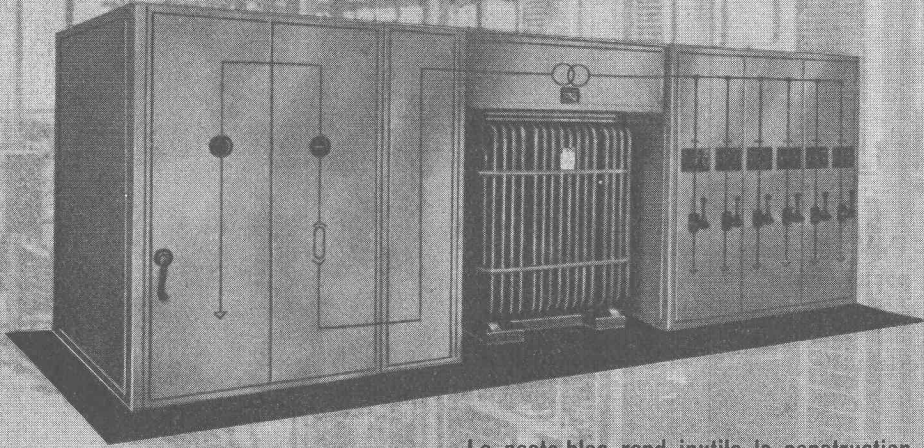


Une construction Sprecher & Schuh :

## Poste-bloc haute tension / basse tension

Pour l'intérieur

Le poste de transformation, de couplage ou de distribution qui réduit la place nécessaire.



Le poste-bloc rend inutile la construction des locaux couverts indispensables lors de l'utilisation de tableaux non blindés. L'économie de l'encombrement nécessaire peut atteindre les 2/3.

4484



Sprecher & Schuh SA. Aarau



# CATERPILLAR

la marque de confiance

Groupes électrogènes à moteurs Diesel de 30 à 500 CV

Moteurs marins de 40 à 500 CV

Machines de terrassement :

Tracteurs, Traxcavateurs, Bulldozers, Scrapers, Rippers, Motor-Graders

Distributeur exclusif pour la Suisse :

## ULRICH AMMANN

Matériel de Travaux Publics

### Langenthal

Tél. (063) 2 35 55

Salon de l'Auto, Genève : Stand N° 227

Pompes pour  
Entreponeurs



Le meilleur produit d'imprégnation,  
éprouvé depuis des dizaines d'années.  
Demandez offre et échantillon

## bacher S.A.

Tél. (061) 6 22 07

PRODUITS CHIMIQUES - REINACH-BALE