

Zeitschrift: Bulletin technique de la Suisse romande
Band: 80 (1954)
Heft: 4

Werbung

Nutzungsbedingungen

Die ETH-Bibliothek ist die Anbieterin der digitalisierten Zeitschriften auf E-Periodica. Sie besitzt keine Urheberrechte an den Zeitschriften und ist nicht verantwortlich für deren Inhalte. Die Rechte liegen in der Regel bei den Herausgebern beziehungsweise den externen Rechteinhabern. Das Veröffentlichen von Bildern in Print- und Online-Publikationen sowie auf Social Media-Kanälen oder Webseiten ist nur mit vorheriger Genehmigung der Rechteinhaber erlaubt. [Mehr erfahren](#)

Conditions d'utilisation

L'ETH Library est le fournisseur des revues numérisées. Elle ne détient aucun droit d'auteur sur les revues et n'est pas responsable de leur contenu. En règle générale, les droits sont détenus par les éditeurs ou les détenteurs de droits externes. La reproduction d'images dans des publications imprimées ou en ligne ainsi que sur des canaux de médias sociaux ou des sites web n'est autorisée qu'avec l'accord préalable des détenteurs des droits. [En savoir plus](#)

Terms of use

The ETH Library is the provider of the digitised journals. It does not own any copyrights to the journals and is not responsible for their content. The rights usually lie with the publishers or the external rights holders. Publishing images in print and online publications, as well as on social media channels or websites, is only permitted with the prior consent of the rights holders. [Find out more](#)

Download PDF: 05.04.2026

ETH-Bibliothek Zürich, E-Periodica, <https://www.e-periodica.ch>

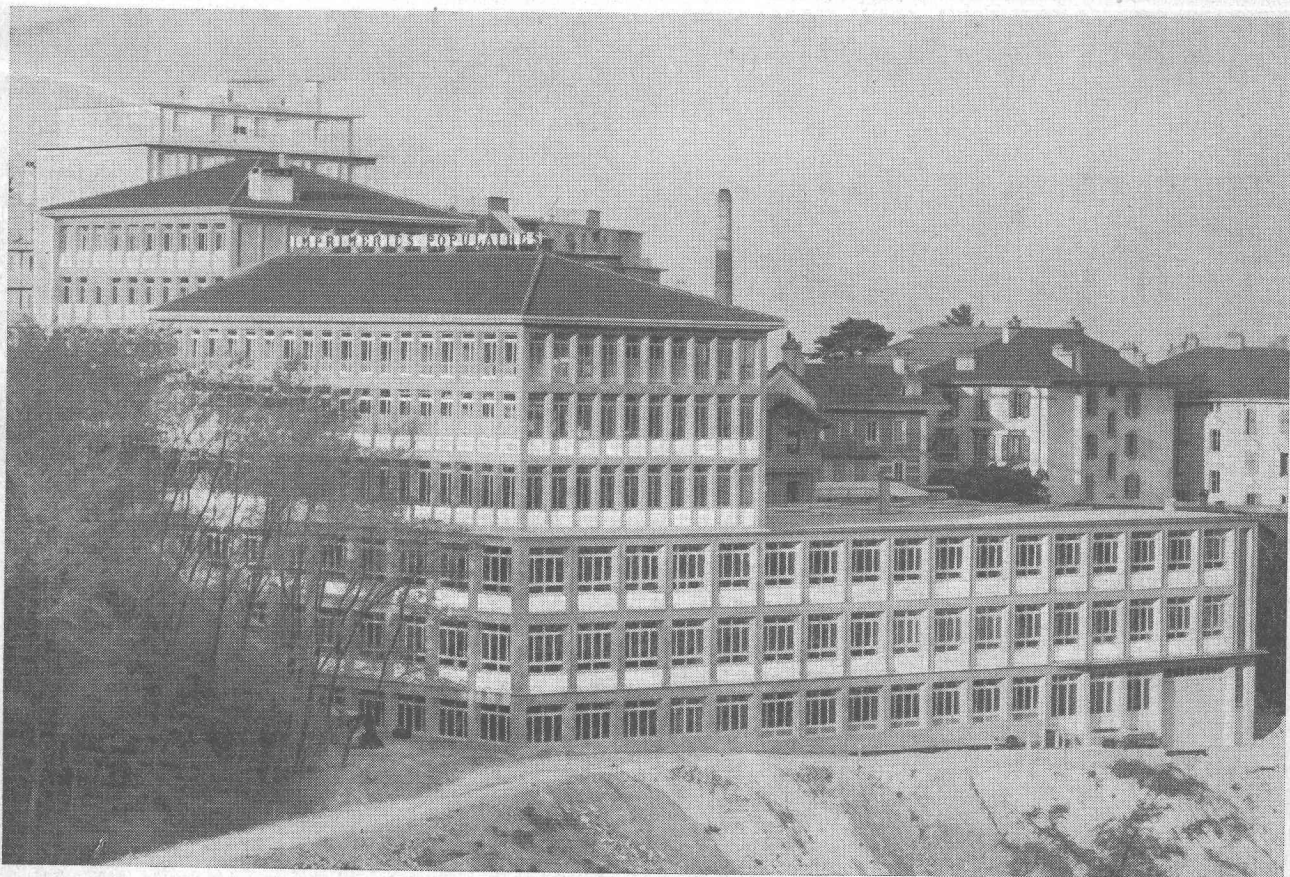
5. März 1954

BULLETIN TECHNIQUE DE LA SUISSE ROMANDE



SOMMAIRE

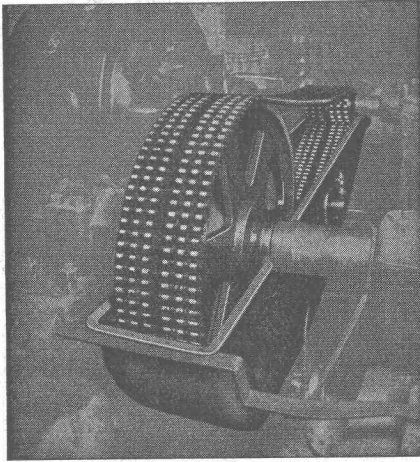
ÉTUDE ANALYTIQUE DU TRAFIC — TABLES POUR LE CALCUL
DES DISTANCES MESURÉES AVEC LA MIRE HORIZONTALE EN
INVAR — UNION INTERNATIONALE DES ARCHITECTES — ECOLE
POLYTECHNIQUE DE L'UNIVERSITÉ DE LAUSANNE — NÉCROLOGIE
— BIBLIOGRAPHIE — SOCIÉTÉ VAUDOISE DES INGÉNIEURS ET
DES ARCHITECTES — SERVICE DE PLACEMENT — DOCUMEN-
TATION GÉNÉRALE — DOCUMENTATION DU BÂTIMENT —
NOUVEAUTÉS, INFORMATIONS DIVERSES



Nouveaux bâtiments des Imprimeries Populaires à Lausanne. Architecte : M. Rémy Ramelet
Les fenêtres de ces bâtiments ont été fournies par la FABRIQUE COOPÉRATIVE DE MENUISERIE à Renens
Voir page 60 du présent numéro.

Les transmissions **RENOLD**

complètes et normalisées



Durabilité - Sécurité - Marche souple

Entr'axes rapprochés - Largeurs minimales - Rendement élevé

En stock chez:

W. EMIL KUNZ - ZURICH 27

Gotthardstr. 21 - Tél. (051) 25 29 10

VIANINI

le supertuyau en béton armé centrifugé.
Haute résistance. Etanchéité.
Longueur utile jusqu'à 3,65 m¹.



Fosses de décantation
Séparateurs d'essence
conformes aux directives de l'ASPEE

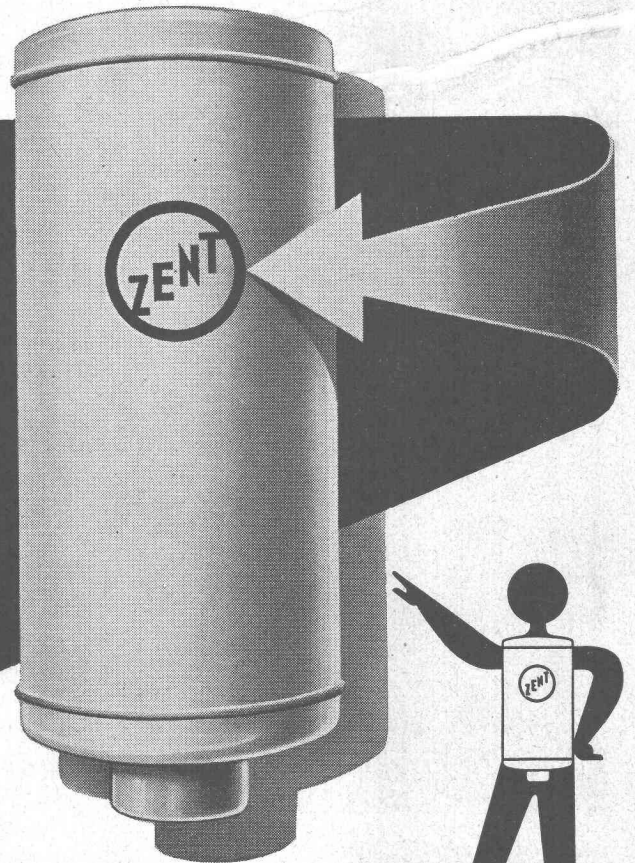
Tuyaux ronds longueur 1 m¹
jusqu'à 1500 mm ϕ armés ou non.

Nous nous chargeons du moulage de
n'importe quelle pièce en béton.

DESMEULES Frères S. A.

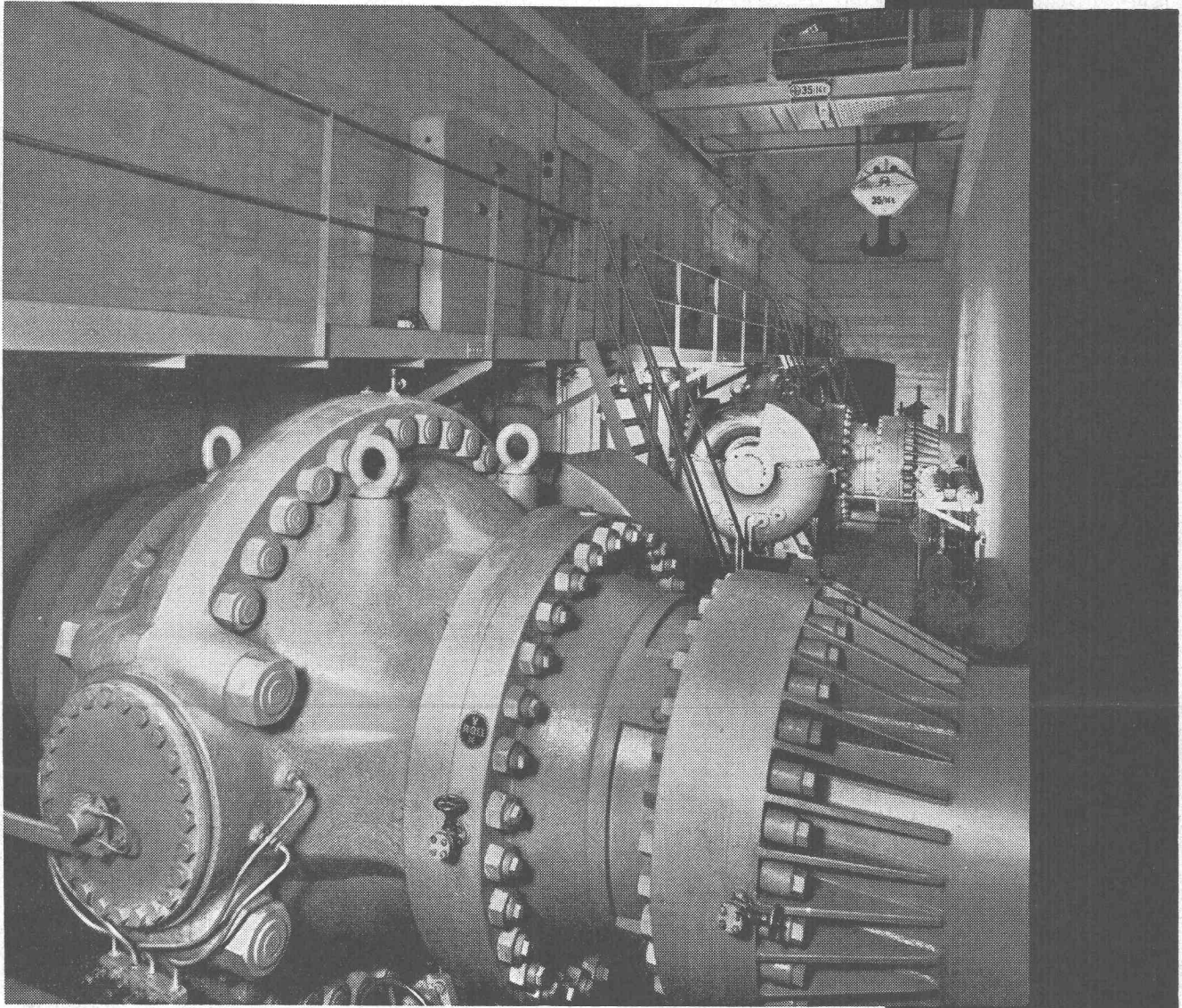
FABRIQUE DE PRODUITS EN CIMENT
GRANGES-MARNAND Tél. 037 6 41 16

Si l'on fait des comparaisons de qualité et de poids, les chauffe-eau ZENT se classent parmi les meilleurs produits suisses. Ils ne sont pas plus chers que les autres chauffe-eau, malgré tous leurs avantages, résultat d'une longue expérience de plus d'un quart de siècle.



ZENT S.A. BERNE

Equipements pour usines hydro-électriques



*Chambre des vannes avec vannes sphériques
comme obturateurs de turbines
dans une usine hydro-électrique en Suisse*

DE ROLL

Société des Usines de
Louis de Roll S.A.
Usines à Gerlafingen, Klus,
Choindez, Rondez,
Olten, Berne (Suisse)

Installations complètes de barrages, grues et mécanismes de levage; vannes d'écluses et de canaux; dégrilleurs; organes d'obturation pour conduites forcées, organes automatiques de sécurité en cas de rupture de conduites, organes d'obturation pour vidange de fonds. vannes à obturateur rotatif avec commande par pistons cintrés, vannes à tiroir annulaire, vannes-papillons, robinetterie pour haute pression, tuyauteries pour installations de refroidissement par eau ou par huile; funiculaires et téléphériques pour le transport de personnes et marchandises; machines de chantiers pour la construction de barrages.



5 compresseurs « ROTASCO » pour la réfrigération
les entrepôts frigorifiques

ESCHER WYSS

ZURICH

Nos spécialités :

- Turbines hydrauliques
- Pompes
- Conduites forcées
- Hélices marines à pas variable
- Turbines à vapeur
- Chaudières à vapeur et réservoirs
- Turbo-compresseurs et ventilateurs à hélice
- Installations d'évaporation
- Pompes à chaleur
- Machines frigorifiques
- Essoreuses pour l'industrie
- Produits de fonderie

Représentant à Lausanne :

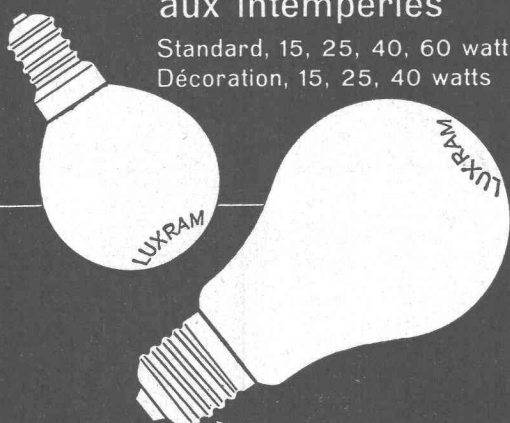
J. MAYENFISCH, Ing. EPZ, 6 av. Druey

LUXRAM

*en couleurs d'émail
pour illuminations*

résistantes
aux intempéries

Standard, 15, 25, 40, 60 watts
Décoration, 15, 25, 40 watts



S.A. LUMIÈRE GOLDAU
Tél. (041) 81 63 81

Corderie Industrielle Suisse S.A.

Tél.
(053) 5 42 41

Schaffhouse

Fondée en
1839



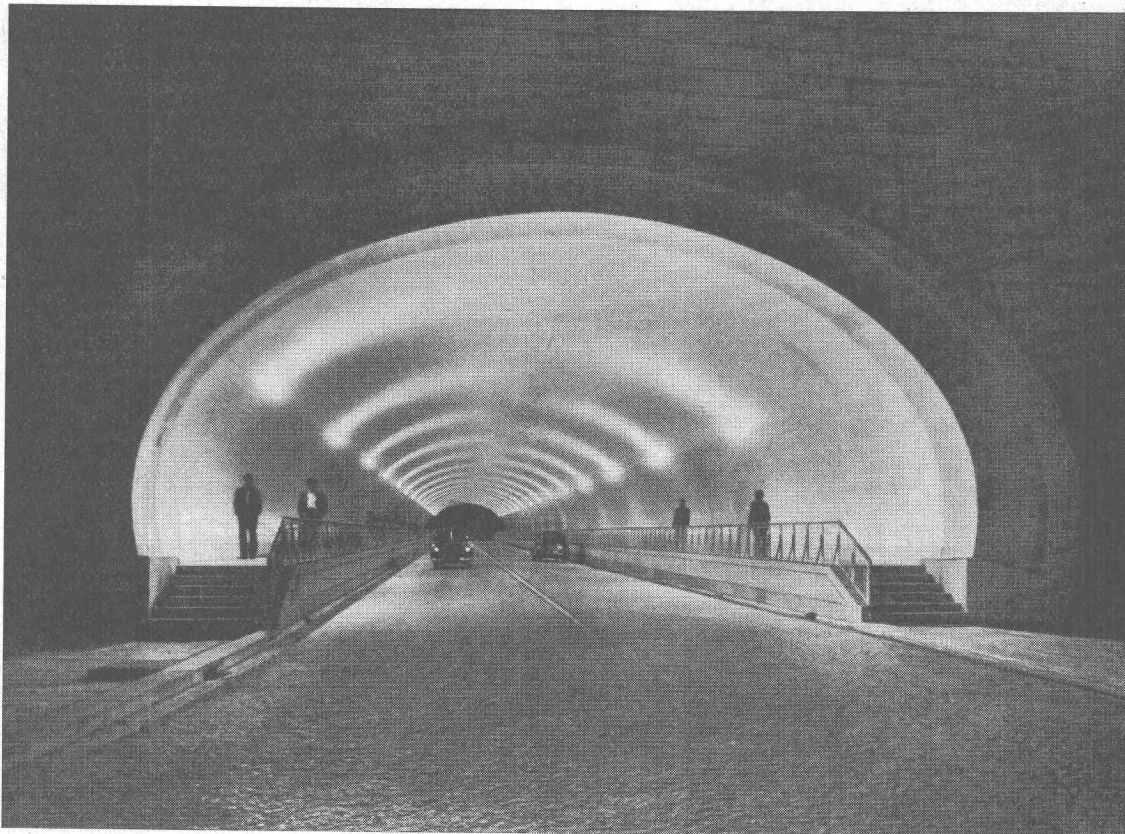
Câbles métalliques

pour n'importe quel usage

BREVETS d'INVENTION

la plus ancienne maison de Suisse :

Dérianz, Kirker & C^{ie}
Genève
14 rue du Mont-Blanc



Route de Marginal à Porto (Portugal)
Enduit étanche au SIKA, joints au mastic IGAS

les produits SIKA

dans le monde

Etanchéité au SIKA

Quelques références récentes :

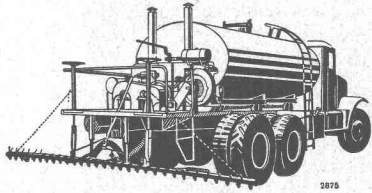
Centrales de Maggia, Mauvoisin, Birsfelden, Grande Dixence, Ernen, Marmorera, Oberhasli, Châtelot; tunnel du Susten, tunnel CFF près de Göschenen, tunnel de Semmering (chemins de fer autrichiens), tunnel de Kohgauer (OeBB); centrales de Tauern, Weisse, Jochenstein, Brutz-Imst, Kamp (Autriche); galeries de Bordes, l'Arvan, Aussois, Passy, Chappieux, Coumély, etc., tunnel de Tignes, Rouen, Nancy, Merlebach, La Motte-d'Aveillans, etc. (France); sociétés hydro-électriques de Rome, Isarco, Barbellino, Sicile, Méditerranée Marmore, Tridentina, Adria, Veneta, Sila, Turin, etc. (Italie). et de nombreux autres ouvrages dans tous les pays d'Europe, U.S.A., Canada, Amérique du Sud, Afrique, Japon, Philippines, Australie, etc.



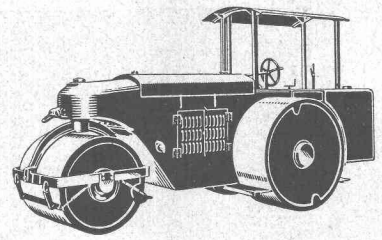
GASPARD WINKLER & C^{ie}

FABRIQUE DE PRODUITS POUR LA CONSTRUCTION A ZURICH-ALTSTETTEN

Bureau technique : E. PAILLEX, ing. E.P.F., LAUSANNE, Case-Ville — Téléphone 26 08 13



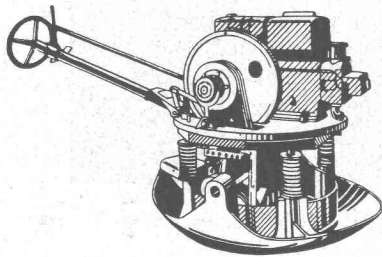
Fondés en 1869



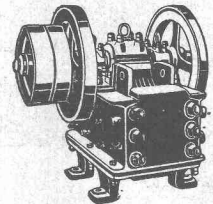
U. AMMANN

Ateliers de Construction S.A., Langenthal, tél. (063) 227 02

Toutes machines de route, de carrière, de terrassement et de manutention
Compresseurs d'air et outils pneumatiques



Moulins et broyeurs pour
tous produits

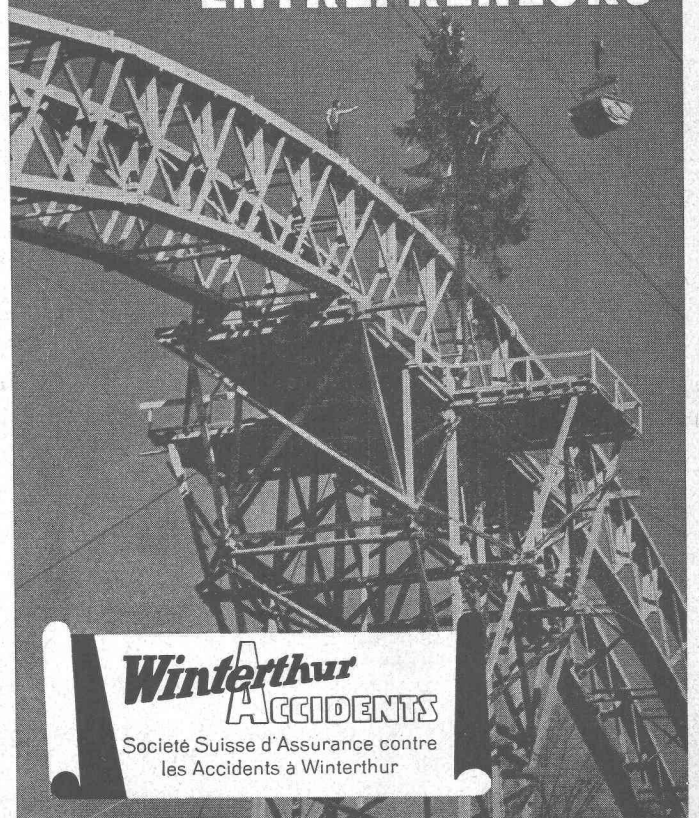


Les burins de tour
garantissent un rendement
supérieur constant

Faites confiance au spécialiste et à son
expérience de plusieurs décades

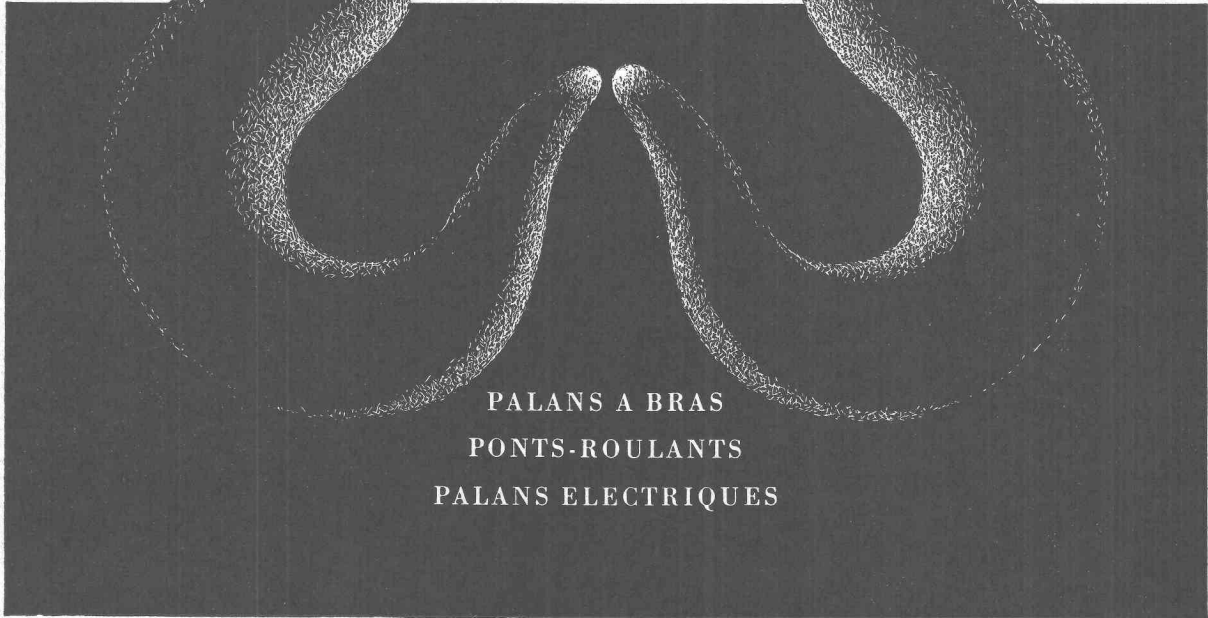
EDOUARD IFANGER, USTER Tél. (051) 96 92 60

GARANTIES POUR ENTREPRENEURS





BRUN & CO. SA. NEBIKON/LU



PALANS A BRAS
PONTES-ROULANTS
PALANS ELECTRIQUES



TUBES D'ACIER ANGLAIS

En stock chez les dépositaires :
BRÜTSCH, RÜEGGER & Co, Zurich
KÜDERLI & Co, (anc. Baer & Co), Zurich et Bâle

Agence générale :
COURVOISIER & C^o S. A.
BIENNE Tél. 2 33 38

T. I. (EXPORT) LTD., BIRMINGHAM
(Organisation de vente pour l'exportation de seize usines anglaises de tubes en acier.)

BREVETS D'INVENTION
MARQUES - MODÈLES - EXPERTISES
TRADUCTIONS

EDMOND LAUBER

Ingénieur diplômé de l'Ecole Polytechnique Fédérale
Ancien ingénieur chef-constructeur de la
Société Alsacienne de Constructions Mécaniques, à Belfort
Ex-professeur au Technicum du Locle
Membre de la Société Suisse de Chronométrie
et de la Société Chronométrique de France

RENDEZ-VOUS SUR PLACE

Av. Marc-Monnier 9 GENÈVE Tél. (022) 5 31 88

Société Suisse des Explosifs

Usine et siège à **GAMSEN** près Brigue (Valais)

Explosifs de sûreté :

GAMSITE

et **SIMPLONITE**

Dynamites à tous dosages
Dynamite „Antigel“
Mèches et Détonateurs

Tous accessoires pour le tir des Mines
Nitropentaérythrite Cordeau détonant

Télégrammes : „Explosifs-Brigue“
Téléphone : Bureaux (028) 3 11 81 Brigue
Usines (028) 3 11 82 »

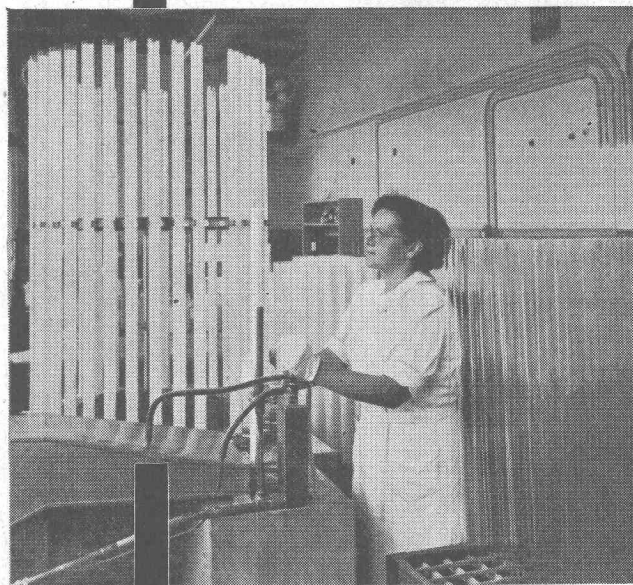
A toutes les maisons d'installations électriques

La fabrique OSRAM à Winterthour a réussi ces deux dernières années, grâce à un travail de perfectionnement systématique et à un échange d'expériences avec de grandes entreprises étrangères, à élever à tel point le niveau de qualité de ses lampes fluorescentes qu'elles égalent aujourd'hui en qualité les produits étrangers. Elle est parvenue en particulier à rattraper entièrement les lampes de la concurrence en ce qui concerne la durée de vie et la régularité.

En conséquence, des maisons importantes se sont mises à utiliser sur une large échelle les lampes fluorescentes OSRAM. Nous les remercions de ces témoignages de confiance et aimerions prier tous ceux qui ne connaissent pas notre produit personnellement ou qui n'ont pas toujours fait des expériences satisfaisantes dans les débuts de nous donner l'occasion, par une livraison d'essai, de prouver la qualité aujourd'hui irréprochable de nos lampes fluorescentes. Nous savons que c'est la façon la plus sûre de parvenir au but et de nous créer peu à peu la clientèle plus étendue nécessaire pour arriver à une fabrication rationnelle.

N'est-il pas réconfortant pour le consommateur de lumière et pour l'électricien, vu le nombre considérable de lampes déjà installées, de savoir que des lampes fluorescentes de première qualité sont fabriquées en Suisse? Le fait peut être d'importance en périodes de trouble et si les importations venaient à être entravées.

Notre programme de fabrication comprend :



OSRAM lampes fluorescentes

FL 40 dans toutes les couleurs standard
blanc chaud
FL 20 blanc
blanc (4200° K)
FL 25 blanc pur
lumière du jour
FL 15 blanc doux

FL 40 également dans les couleurs
DE LUXE blanc chaud
FL 20 blanc pur
et
FL 40 LT pour basse température
blanc chaud
blanc

OSRAM SA. Zurich 1 Limmatquai 3 Tél. (051) 32 72 80