

Zeitschrift: Bulletin technique de la Suisse romande
Band: 80 (1954)
Heft: 25: L'école et ses problèmes (cahier no 1)

Werbung

Nutzungsbedingungen

Die ETH-Bibliothek ist die Anbieterin der digitalisierten Zeitschriften auf E-Periodica. Sie besitzt keine Urheberrechte an den Zeitschriften und ist nicht verantwortlich für deren Inhalte. Die Rechte liegen in der Regel bei den Herausgebern beziehungsweise den externen Rechteinhabern. Das Veröffentlichen von Bildern in Print- und Online-Publikationen sowie auf Social Media-Kanälen oder Webseiten ist nur mit vorheriger Genehmigung der Rechteinhaber erlaubt. [Mehr erfahren](#)

Conditions d'utilisation

L'ETH Library est le fournisseur des revues numérisées. Elle ne détient aucun droit d'auteur sur les revues et n'est pas responsable de leur contenu. En règle générale, les droits sont détenus par les éditeurs ou les détenteurs de droits externes. La reproduction d'images dans des publications imprimées ou en ligne ainsi que sur des canaux de médias sociaux ou des sites web n'est autorisée qu'avec l'accord préalable des détenteurs des droits. [En savoir plus](#)

Terms of use

The ETH Library is the provider of the digitised journals. It does not own any copyrights to the journals and is not responsible for their content. The rights usually lie with the publishers or the external rights holders. Publishing images in print and online publications, as well as on social media channels or websites, is only permitted with the prior consent of the rights holders. [Find out more](#)

Download PDF: 13.01.2026

ETH-Bibliothek Zürich, E-Periodica, <https://www.e-periodica.ch>

BULLETIN TECHNIQUE DE LA SUISSE ROMANDE

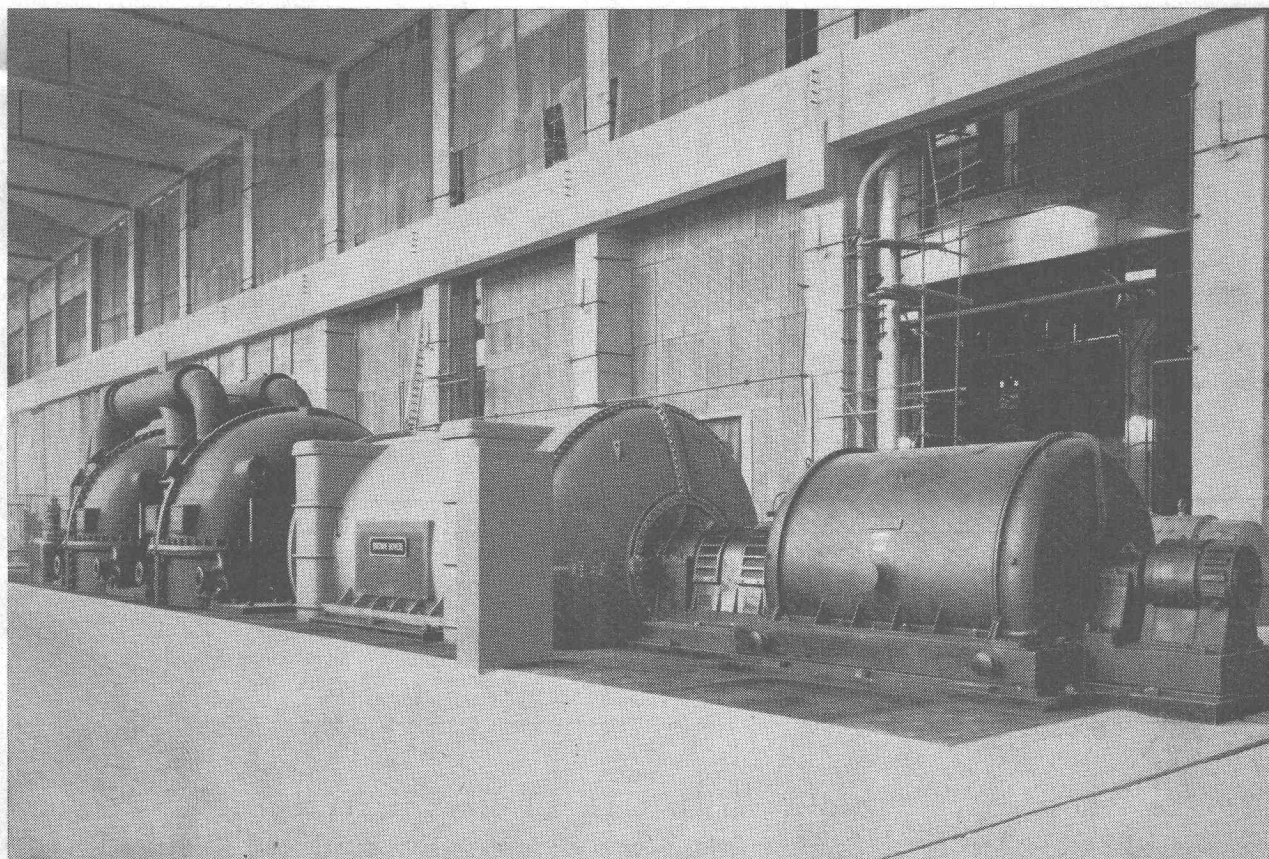
L'ÉCOLE ET SES PROBLÈMES

(CAHIER N° 1)



SOMMAIRE

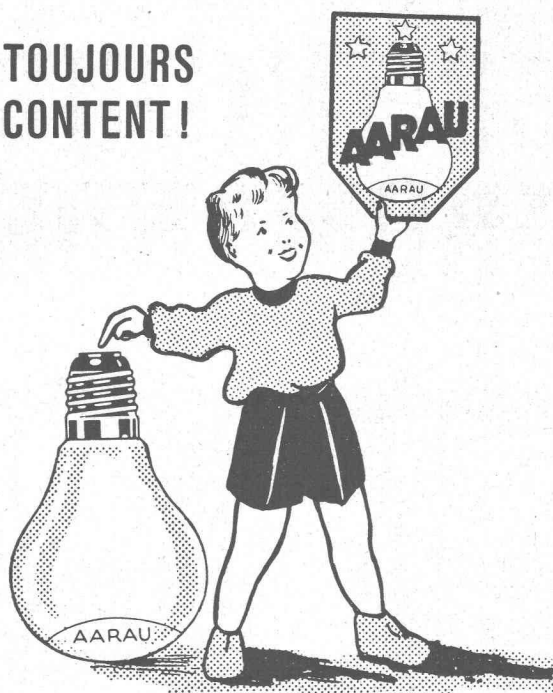
L'ÉCOLE ET SES PROBLÈMES (CAHIER N° 1) — BIBLIOGRAPHIE
— LES CONGRÈS — SERVICE DE PLACEMENT — DOCUMENTA-
TION GÉNÉRALE — DOCUMENTATION DU BATIMENT —
INFORMATIONS DIVERSES



L'un des deux groupes turbo-alternateurs BROWN BOVERI 125 000 kVA dans la Centrale de Grossbliederstroff des Houillères du Bassin de Lorraine en France, couplé avec une génératrice auxiliaire de 10 000 kW.

Voir page 412 du présent numéro.

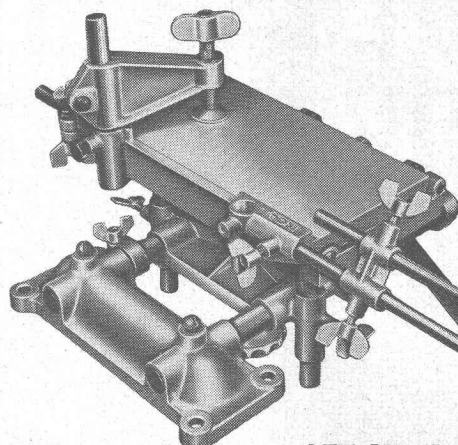
**TOUJOURS
CONTENT !**



LAMPE „AARAU“

USINES DE LAMPES ÉLECTRIQUES AARAU S.A.

FORGE SOUS PRESSION
INCA



CET APPAREIL

ne comporte pas moins de 21 pièces en fonte sous pression INCA et constitue un exemple classique de construction rationnelle et économique.

Nos spécialistes vous conseilleront sans engagement.

INJECTA S.A.

**USINES DE FORGE SOUS PRESSION
FABRIQUE D'APPAREILS**

TEUFENTHAL / ARG.

TÉL. (064) 3 82 77

PRÉCONTRAINTÉ S.A.

Lausanne

Montchoisi 4

Tél. (021) 26 41 19

Exécution et conseils pour tous travaux de Précontrainte

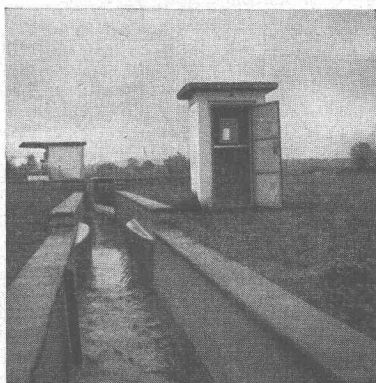
SYSTÈME FREYSSINET

DUVOISIN, GROUX & C^{IE}
ENTREPRISES ÉLECTRIQUES, LAUSANNE

**Avenue du Mont-d'Or
Téléphone 26 35 44**

**LIGNES HAUTE ET BASSE TENSION
STATIONS TRANSFORMATRICES
CABLES SOUTERRAINS**

REPRÉSENTANTS POUR LA SUISSE ROMANDE DE LA S. A. DES CEMENTS ARMÉS CENTRIFUGÉS DE BODIO

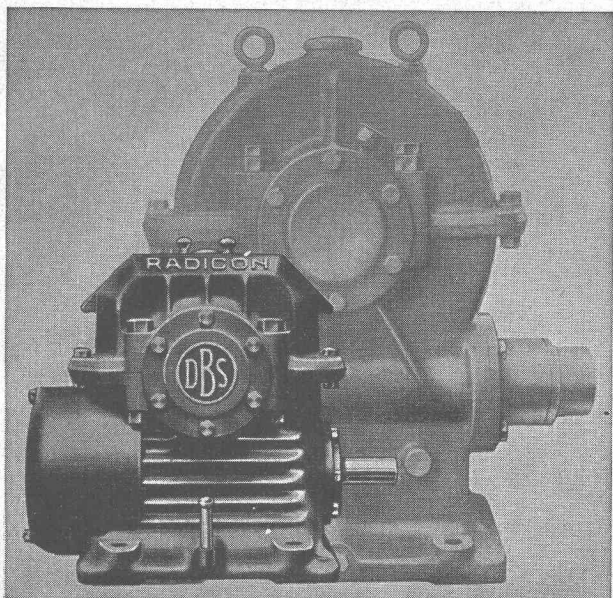


Commune de Langenthal
Epuration des eaux résiduaires :
canal Venturi avec jaugeur Rittmeyer
pour l'enregistrement des débits

Ateliers de Construction d'Appareils
pour le Service des Eaux

FRANÇOIS RITTMAYER S.A.
ZOUG

LES RÉDUCTEURS A VIS SANS FIN
RADICON



Encombrement et Frais réduits
Meilleur rendement - Sécurité

En stock chez

W. EMIL KUNZ - ZURICH 27
Gotthardstr. 21 - Tél. (051) 25 29 10

ACROW

500 000 POUTRELLES EN USAGE



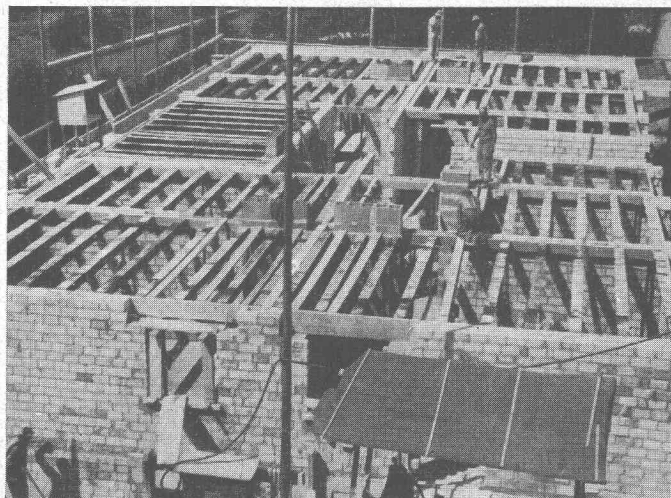
ÉCHAFAUDAGES TUBULAIRES
EN ACIER ET MÉTAL LÉGER

ÉCHAFAUDAGES EN UNITÉS
« ULTRA RAPIDE »

POUTRELLES TÉLESCOPIQUES
POUR COFFRAGES DE DALLES

COFFRAGES EN ACIER « ACROW »

ÉTAIS - ÉTRÉSILLONS - BÉTONNIÈRES

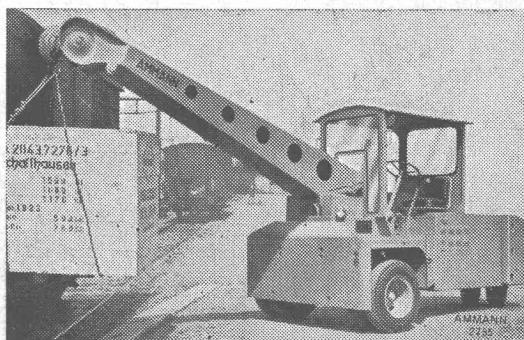


A. BANGERTER & CIE SA LYSS 032 84123

Dép. outillage pour la construction Fabrique de produits en ciment

HYSTER

la solution pour
tous problèmes de transport



Chariot-grue



Chariot-élévateur



ULRICH AMMANN

Matériel de Travaux Publics

Tél. (063) 2 27 02

Langenthal



**Chariots
électriques
élévateurs**

Hauteur de levage
jusqu'à 3500 mm

Charge utile 500.
1000 et 2000 kg

Pour résoudre vos
problèmes des
transports internes,
nos chariots
électriques élévateurs
vous rendront les
meilleurs services.

Offres et
démonstration
sur simple
demande.

OEHLER AARAU

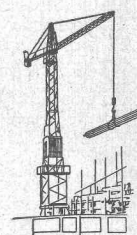
USINES MÉTALLURGIQUES OEHLER & Cie, S. A. Aarau
Tél. (064) 2 25 22

Corderie Industrielle Suisse S.A.

Tél.
(053) 5 42 41

Schaffhouse

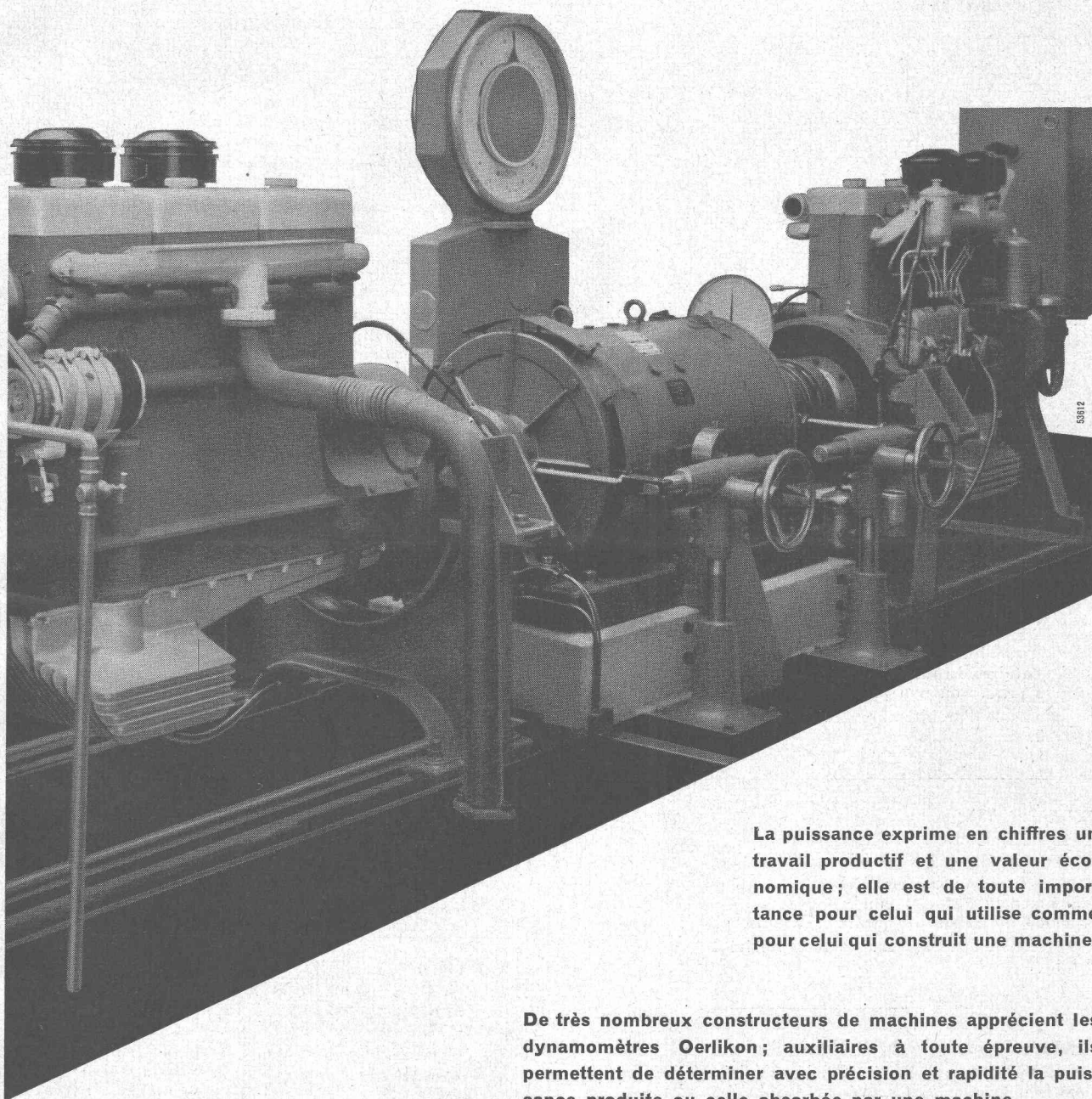
Fondée en
1839



Câbles métalliques

pour n'importe quel usage

Quelle importance accordez-vous à la puissance d'une machine ?



La puissance exprime en chiffres un travail productif et une valeur économique; elle est de toute importance pour celui qui utilise comme pour celui qui construit une machine.

De très nombreux constructeurs de machines apprécient les dynamomètres Oerlikon; auxiliaires à toute épreuve, ils permettent de déterminer avec précision et rapidité la puissance produite ou celle absorbée par une machine.

Exemple d'utilisation rationnelle :
dynamomètre pour entraînement des deux côtés,
dans une usine de moteurs Diesel.

OERLIKON

Ateliers de Construction Oerlikon, Zurich 50
Bureau à Lausanne, Av. J. J. Mercier 7
Tél. (021) 22 35 51

DOCUMENTATION DU BATIMENT

CENTRE NATIONAL SUISSE / BIBLIOTHÈQUE NATIONALE SUISSE, BERNE

727.1 (73)

Roth, A., arch. : Ecole primaire à Berkeley, Saint-Louis, U.S.A. (*Primarschule in Berkeley, St. Louis.*) 13 fig., Werk 41 (1954) 3, p. 80-83.

Deux étages, mais avantages de construction d'une école sur rez-de-chaussée : éclairage bilatéral et aération transversale. Salles de « bricolage » et salle commune. Eglise en projet.

Suisse, Ecole d'architecture de l'Université de Genève, 1954, N° 152.

728.5 (494.28)

Schlegel, W., arch. : Hôtel de montagne à Gonzen. (*Berg-hôtel am Gonzen ob Trübbach.*) 8 fig., Werk 41 (1954) 5, p. 180-181.

Deux ailes en bois sur rez-de-chaussée massif. Chambres à deux lits et chambres-cabines (deux lits), deux sales à manger ; dortoir pour 20-25 personnes.

Suisse, Ecole d'architecture de l'Université de Genève, 1954, N° 153.

725.71 (494.34)

Schindler, E., arch. : Restaurant « Mövenpick » à la Sihlporte. (*Mövenpick-Restaurant Sihlporte in Zürich.*) 8 fig., Werk 41 (1954) 5, p. 177-179.

Café-restaurant élégant, avec bar (repas et boisson). Terrasse sur le trottoir, kiosque à journaux. Cuisine en sous-sol. Suisse, Ecole d'architecture de l'Université de Genève, 1954, N° 154.

711 (494.23)

Schmidt, H. : Le « centre culturel » de la ville de Bâle. (*Das neue Kulturzentrum der Stadt Basel.*) 81 fig., Werk 41 (1954) 4, p. 121-145.

Concours pour un centre groupant théâtre, galerie de peinture et sculpture, restaurants et immeubles d'affaires. Commentaires du jury et d'un groupe d'études de la F.A.S. Projets primés ou non présentés en plan, façade et coupe. Suisse, Ecole d'architecture de l'Université de Genève, 1954, N° 155.

727.1 (494.23)

Senn, O. H., arch. : Ecole primaire Wasgenring, Bâle (*Primarschule Wasgenring, Basel.*) 5 fig., Werk 41 (1954) 3, p. 92. Classes sur deux étages. Eclairage bilatéral. Une salle de travaux manuels par deux classes. Plan général curviligne. Salle de gymnastique, jardin d'enfants, place de sport.

Suisse, Ecole d'architecture de l'Université de Genève, 1954, N° 156.

728.84 (494.44)

Senn, W., arch. : Villa à Monthey, Valais. (*Wohnhaus in Monthey, Wallis.*) 4 fig., Werk 41 (1954) 6, p. 219.

Maison sur rez-de-chaussée en V très écarté. En sous-sol, garage, services et caves.

Suisse, Ecole d'architecture de l'Université de Genève, 1954, N° 157.

728.84 (494.23)

Senn, W. : La maison de l'architecte. (*Eigenheim des Architekten.*) 10 fig., Werk 41 (1954) 6, p. 220-221.

Plan en L. Une aile (living) au rez-de-chaussée, l'autre comprenant salle à manger et cuisine au rez-de-chaussée, quatre chambres à coucher et services à l'étage.

Suisse, Ecole d'architecture de l'Université de Genève, 1954, N° 158.

725.23 (73)

Skidmore ; Owings ; Merrill, arch. : La « Lever House » à New York. (*Das Lever House in New York.*) 14 fig., Werk 41 (1954) 2, p. 49-54.

Mille deux cents employés à loger dans dix-huit étages de bureaux à vitrages fixes ; Premier étage horizontal couvert en terrasse, rez-de-chaussée en arcades. Contraste de deux prismes de verre. Grande unité.

Suisse, Ecole d'architecture de l'Université de Genève, 1954, N° 159.

725.4

Suter, H.-R. ; Suter, P., arch. : Nouvel atelier de l'Aluminium AG. à Menziken. (*Neubau Walzwerk der Aluminium AG. Menziken.*) 5 fig., Werk 41 (1954) 7, p. 276-277.

Grande halle rectangulaire couverte en quatre portées avec sheds est-ouest. Construction acier. Parois recouvertes aluminium.

Suisse, Ecole d'architecture de l'Université de Genève, 1954, N° 160.

725.4

Suter, H.-R. ; Suter, P., arch. : Nouveaux ateliers de fabrication et entrepôts de la BAG TURGI. (*Neubau Fabrikations-Shed und Lagerhaus der BAG TURGI.*) 7 fig., Werk 41 (1954) 7, p. 274-275.

Ateliers couverts en shed, voiles minces en béton armé sur portiques adossés à l'entrepôt. Couverture et revêtement éternit.

Suisse, Ecole d'architecture de l'Université de Genève, 1954, N° 161.

725.4

Suter, H.-R. ; Suter, P., arch. : Centrale électrique du Châtelot, Jura. (*Kraftzentrale in Châtelot, Jura.*) 3 fig., Werk 41 (1954) 7, p. 273.

Grande salle des machines éclairée latéralement. Construction en portiques de béton armé.

Suisse, Ecole d'architecture de l'Université de Genève, 1954, N° 162.

728.84 (494.5)

Tami, R., arch. : Maison à Sorengo (*Haus in Sorengo.*) 16 fig., Werk 41 (1954) 6, p. 198-199.

Construite sur terrain en forte pente pour un couple, avec chambre d'amis. Plan rectangulaire sur 3 niveaux très exprimés.

Suisse, Ecole d'architecture de l'Université de Genève, 1954, N° 163.

728.5 (485)

Varhelyi, G., arch. : L'hôtel Malmen, à Stockholm. (*Das Hotel Malmen in Stockholm.*) 15 fig., Werk 41 (1954) 5, p. 173-177.

Sept étages, 450 lits, nombreuses salles de bain. Chambres à 1-2 lits. Magasins dans le hall ; liaison avec le métro ; trois étages de sous-sol avec salles de sociétés. Dix ascenseurs. Plan en U avec cour centrale. Ossature en béton armé. Façade peinte.

Suisse, Ecole d'architecture de l'Université de Genève, 1954, N° 164.

721.5

Victor, M. : Audacieux procédé de couverture. Une machine fabrique des toits en aluminium sur place et sur mesure. 5 fig., Construire (1954) 68, p. 14-16.

Machine moulurant pans et couvre-joints de deux rouleaux d'aluminium. Attaches en aluminium coulé. Deux pans en une seule pièce. Trois présentations, trois couleurs.

Suisse, Ecole d'architecture de l'Université de Genève, 1954, N° 165.



Résoforme

Articles Standard moulés en

pour l'industrie
électrotechnique

isolants résistants élégants

livrables du stock. Consultez notre catalogue P 3250. D'après dessins ou modèles, nous fabriquons des pièces d'isolation ou d'autres articles en Résoforme (moulé) ou en Résinject (injecté). Demandez le concours de nos spécialistes. Ils vous soumettront des propositions pour une exécution rationnelle.

MICAFIL SA ZURICH / SUISSE



Isolations électriques Bornes à condensateurs Pièces moulées en résine synthétique
Condensateurs à la Népoline Installations pour laboratoires à haute tension
Machines et appareils pour ateliers de bobinage Pompes à vide élevé

SIGMA

Régulation automatique du chauffage central,
sensible aux variations atmosphériques

La régulation automatique SIGMA présente les avantages suivants:

- Température ambiante constante, indépendante des variations de température extérieure, du vent, du rayonnement solaire, etc.
- Sonde extérieure (déperditeur) de dimensions réduites, en métal inoxydable.
- Parasoleil réglable sur cette sonde.
- Sonde d'applique d'encombrement réduit, pouvant être montée sans vidange.
- Installation électrique simple (ligne à courant faible reliant les deux sondes au régulateur central).
- Sélection par un seul bouton des différents régimes de chauffe.
- Maintien automatique du régime choisi.
- Utilisation universelle et adaptation aisée aux caractéristiques et exigences de chaque bâtiment.
- Grande sécurité d'exploitation, car aucun contact mobile dans le circuit de mesure et aucune lampe électronique ne sont utilisés.

Grâce à ces avantages, l'appareillage SIGMA est
amorti en peu de temps.



In 2750 f

LANDIS & GYR SA. ZOUG

ANTIFROSTO

ANTIFROSTO l'antigel éprouvé

ANTIFROSTO protège le béton frais contre le gel

ANTIFROSTO peut être employé avec la Sikalite pour enduits étanches

ANTIFROSTO peut être employé avec le Plastocrete pour améliorer la maniabilité, l'étanchéité et la résistance au gel du béton

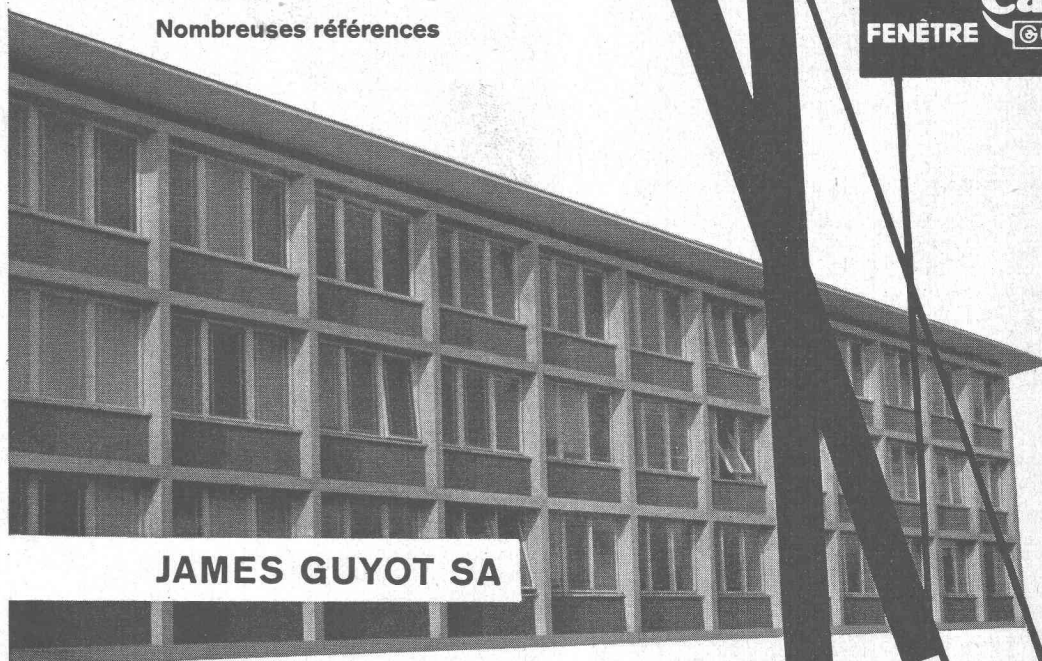


Gaspard Winkler & Cie

FABRIQUE DE PRODUITS CHIMIQUES POUR LA CONSTRUCTION, ZURICH 48

Bureau technique à LAUSANNE · 1, rue Beau Séjour · Téléphone (021) 26 08 13

Lumière maximum
Aération rationnelle
Store protégé entre les verres
Nettoyage simplifié
Nombreuses références



JAMES GUYOT SA

La Tour de Peilz, 021/55185



Suisse allemande: ERNST GOHNER AG ZÜRICH

Ecole primaire
de Renens

F. Gilliard, Arch.