

Zeitschrift: Bulletin technique de la Suisse romande
Band: 80 (1954)
Heft: 24

Werbung

Nutzungsbedingungen

Die ETH-Bibliothek ist die Anbieterin der digitalisierten Zeitschriften auf E-Periodica. Sie besitzt keine Urheberrechte an den Zeitschriften und ist nicht verantwortlich für deren Inhalte. Die Rechte liegen in der Regel bei den Herausgebern beziehungsweise den externen Rechteinhabern. Das Veröffentlichen von Bildern in Print- und Online-Publikationen sowie auf Social Media-Kanälen oder Webseiten ist nur mit vorheriger Genehmigung der Rechteinhaber erlaubt. [Mehr erfahren](#)

Conditions d'utilisation

L'ETH Library est le fournisseur des revues numérisées. Elle ne détient aucun droit d'auteur sur les revues et n'est pas responsable de leur contenu. En règle générale, les droits sont détenus par les éditeurs ou les détenteurs de droits externes. La reproduction d'images dans des publications imprimées ou en ligne ainsi que sur des canaux de médias sociaux ou des sites web n'est autorisée qu'avec l'accord préalable des détenteurs des droits. [En savoir plus](#)

Terms of use

The ETH Library is the provider of the digitised journals. It does not own any copyrights to the journals and is not responsible for their content. The rights usually lie with the publishers or the external rights holders. Publishing images in print and online publications, as well as on social media channels or websites, is only permitted with the prior consent of the rights holders. [Find out more](#)

Download PDF: 08.01.2026

ETH-Bibliothek Zürich, E-Periodica, <https://www.e-periodica.ch>

20. NOV 1954

BULLETIN TECHNIQUE DE LA SUISSE ROMANDE

SOMMAIRE

UTILISATION DU THÉODOLITE A BOUSSE POUR LA POLY-
GONATION — LE STATUT DE L'ARCHITECTE — BIBLIOGRA-
PHIE — LES CONGRÈS — SOCIÉTÉ VAUDOISE DES INGÉNIEURS
ET DES ARCHITECTES — SERVICE DE PLACEMENT — DOCU-
MENTATION GÉNÉRALE — DOCUMENTATION DU BATIMENT —
INFORMATIONS DIVERSES



Portes automatiques d'ascenseur Schlieren « Portaflex » installées dans un hôpital.

Voir page 368 du présent numéro.

Jacques Micheli Ing. électr. dipl. E. P. F.

● Conseil en propriété industrielle

- Brevets d'invention
- Marques de fabrique
- Dessins et modèles

Rue Diday 12 - Genève

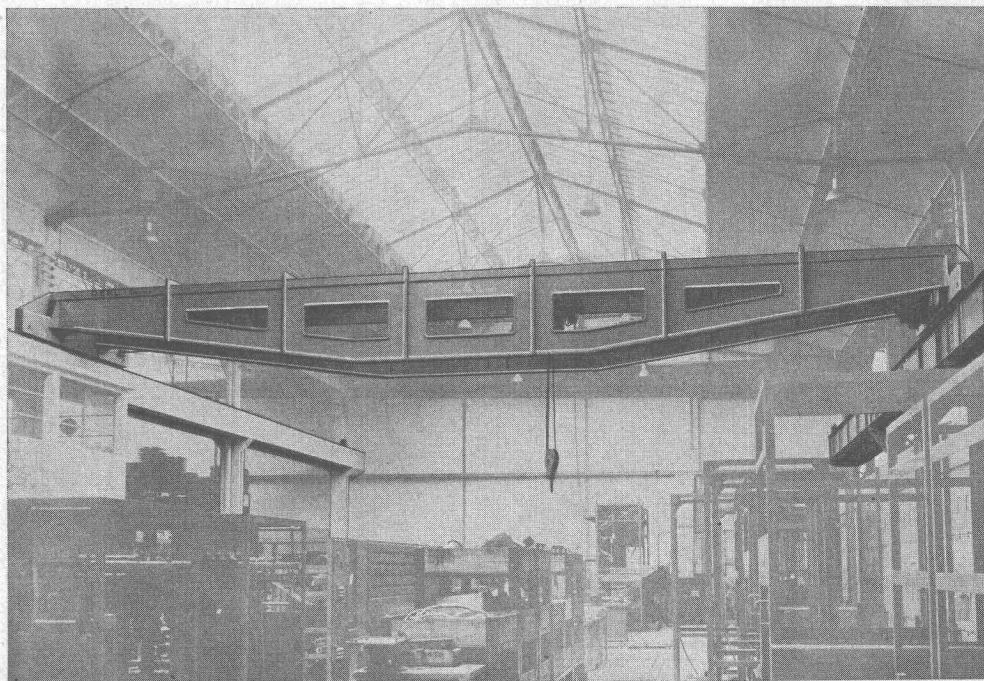
Téléphone 24 22 70

GIOVANOLA FRÈRES S.A. MONTHEY

ateliers de constructions métalliques et mécaniques

●

PONT - CHARPENTES - CONDUITES FORCÉES - CHAUDRONNERIE - APPAREILS POUR L'INDUSTRIE
CHIMIQUE - TÉLÉ-SIÈGES ET TÉLÉ-SKIS



PONT ROULANT type RÉEL breveté (licence Ferrand & Frantz, Lyon) très esthétique
Construction exclusive pour la Suisse par

ZWAHLEN & MAYR S.A.

CONSTRUCTIONS MÉTALLIQUES
LAUSANNE

ACROW
BANGERTER LYSS

**POUTRELLES TÉLÉSCOPIQUES
DE COFFRAGE**

COFFRAGES EN ACIER

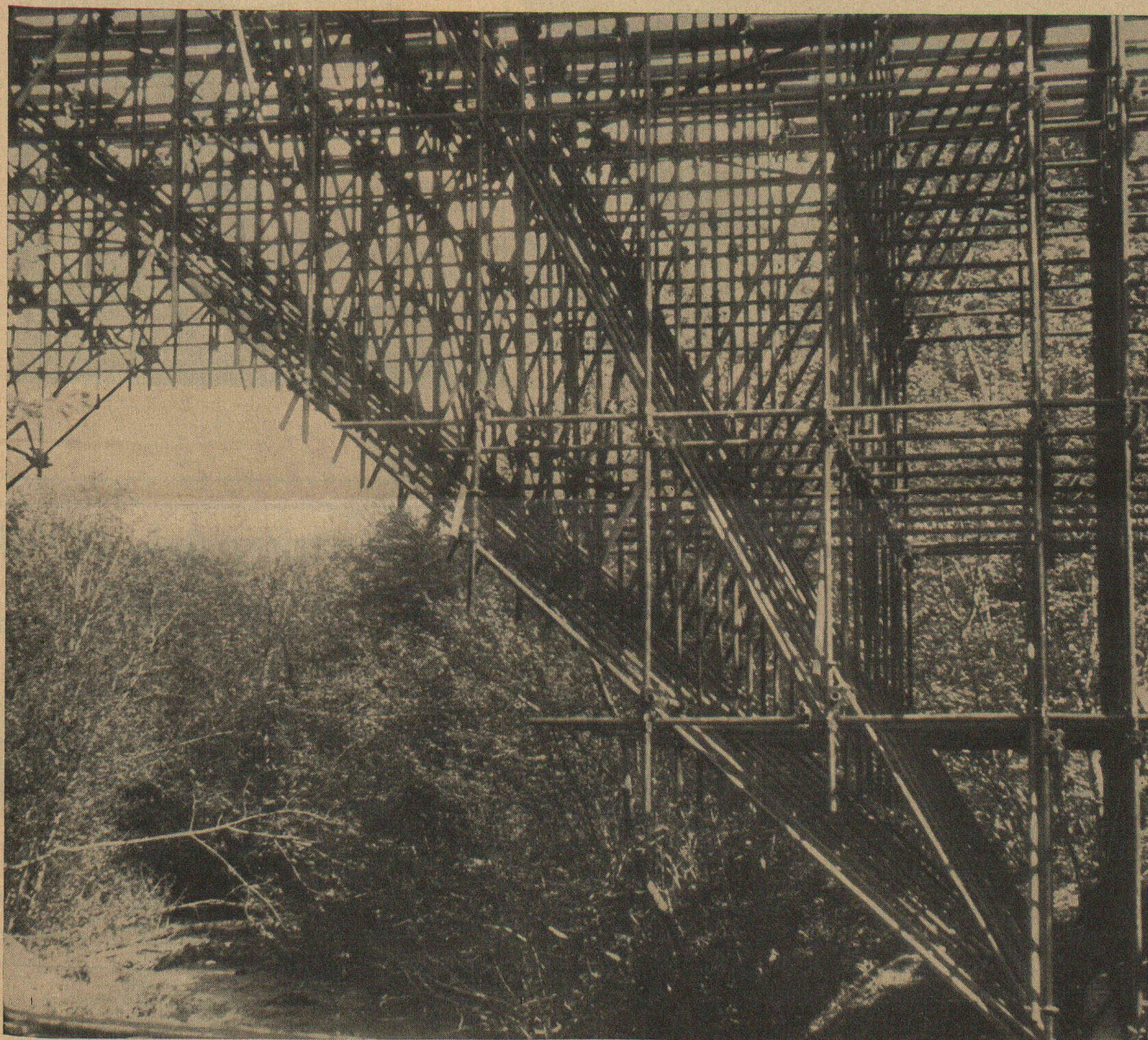
ÉTAIS — ÉTRÉSILLONS

ÉCHAFAUDAGES TUBULAIRES

ÉCHAFAUDAGES A UNITÉS — H —

BÉTONNIÈRES

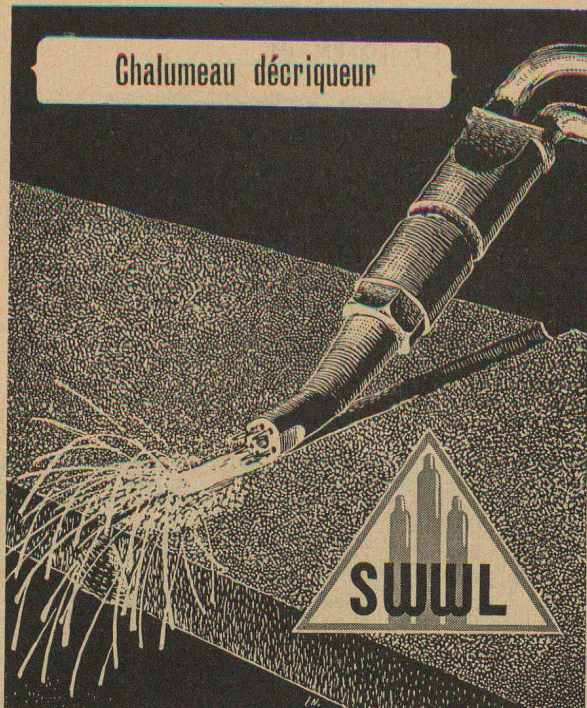
4/1 F



A. BANGERTER & CIE SA LYSS ☎ 032 84123

Dép. outillage pour la construction Fabrique de produits en ciment

Chalumeau décricqueur

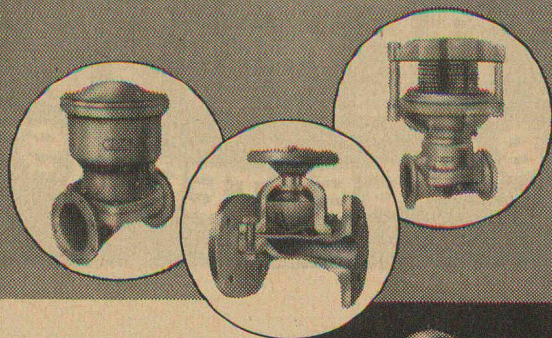


Adoptez nos buses spéciales pour rainurer
ou pour dégorger des soudures entières.
Nos buses s'adaptent à chaque chalumeau coupeur.

Usines d'Oxygène & d'Hydrogène S.A.
Lucerne

Tél. (041) 2 30 23

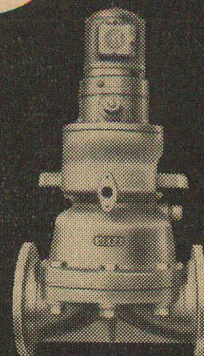
Service de livraison à VEVEY, tél. (021) 5 11 44



Soupapes à membrane

constructions brevetées
pour commande
à main
hydraulique
pneumatique
électrique

Soupapes livrables
dans toutes les matières
usuelles



WEKA

WEKA AG. WETZIKON ZCH.

Telephon (051) 97 83 02

MANUFACTURE de Produits Céramiques et Réfractaires S.A. LAUSEN

PRODUITS RÉFRACTAIRES : BRIQUES, PLANELLES, DALLES, MORTIER, MOUFLES, CREUSETS

Briques Klinker pour façades - Planelles Klinker pour carrelages - Briques de parement

TUYAUX EN GRÈS, AUGES, CUVES - BRIQUES ÉMAILLÉES

Visitez notre exposition permanente Schweizer Bau-Centrale, Zurich 1, Talstrasse 9. (Entrée libre)

BREVETS D'INVENTION

Physicien diplômé de l'Ecole Polytechnique fédérale
Ancien élève de l'Ecole supérieure d'Electricité à Paris
Ancien expert à l'Office fédéral de la Propriété intellectuelle

A. BUGNION

GENÈVE 20, rue de la Cité

LAUSANNE 36, rue du Petit-Chêne

Jour de réception : jeudi après midi

LA CHAUX-DE-FONDS 66, rue Léopold-Robert

Jour de réception : mardi après-midi

Travaux publics

Revêtements de chaussée

Voies de chemins de fer industrielles

Revêtements de sols en béton spécial et pavages en bois

WALO BERTSCHINGER & C^{ie} S. A.
LAUSANNE

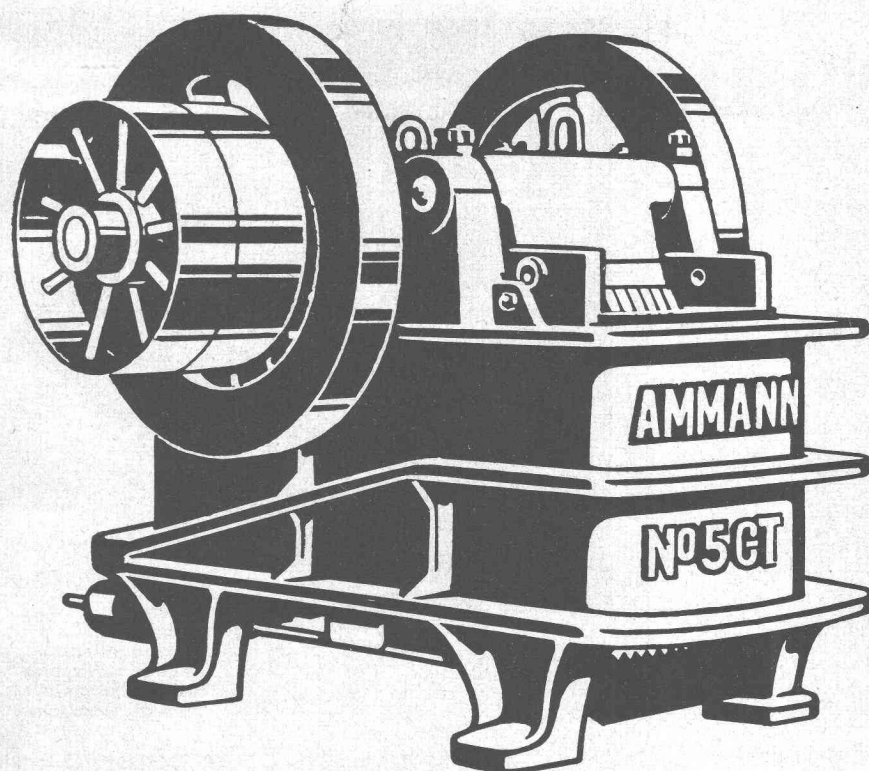
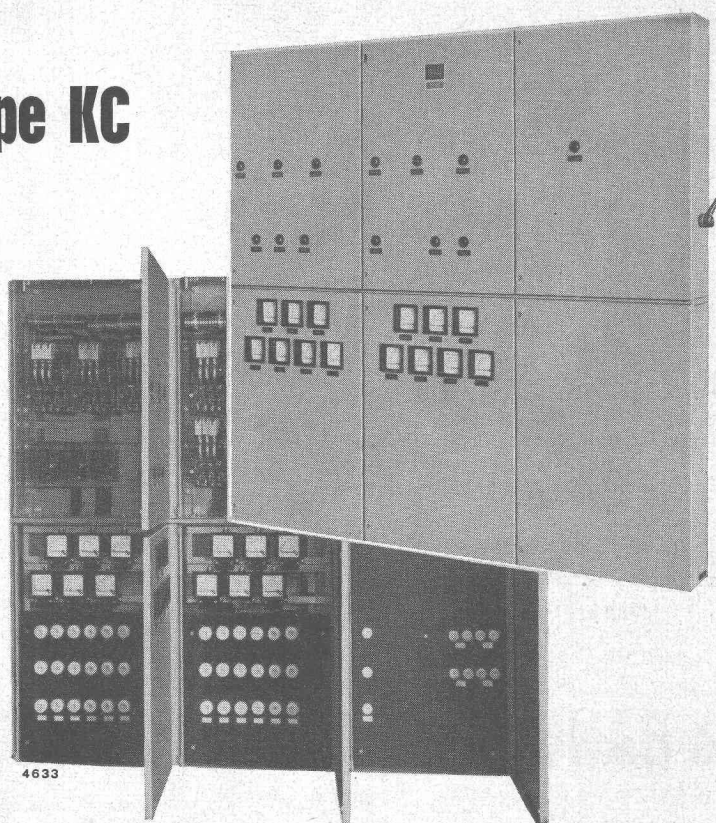
Avenue de Tivoli 2

Tél. 23 35 18

Un produit de Sprecher & Schuh :

Coffrets de contrôle type KC

normalisés,
combinables à volonté,
complètement câblés,
plaque de protection
en Resocel

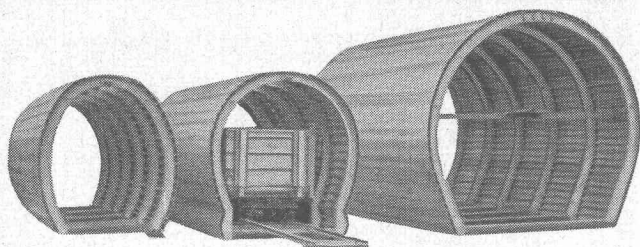


Concasseurs
et broyeurs
AMMANN

de toutes grandeurs
et pour tous produits

U. AMMANN

Ateliers de Construction S. A. Tél. (063) 227 02 Langenthal



COFFRAGE CINTRÉ

EN ALLIAGE LÉGER

économise jusqu'à 50 % de main-d'œuvre

Le coffrage **Aeberli** se distingue par sa construction robuste et par sa grande simplicité. Le montage très facile et sûr de ses éléments, grâce à leur faible poids, permet de réaliser des économies considérables. Leur légèreté diminue les risques d'accidents. Les parois bétonnées sont irréprochables, car les cloisons lisses du coffrage **Aeberli** se juxtaposent naturellement.

Alb. Aeberli Zurich 38

ATELIERS DE CONSTRUCTION

Albisstrasse 62 Tél. (051) 45 13 28

NAEGELI & Co., Ingénieurs-Conseils

Bundesgasse 16, BERNE

Les propriétaires des brevets suisses suivants désirent entrer en relation avec des fabricants resp. des intéressés en vue de la vente de leurs brevets. Ils seraient aussi disposés à accorder des licences d'exploitation.

279 388 du 12 août 1949 pour: Verfahren zur Herstellung von Metallgegenständen.

265 806 du 10 mars 1948 pour: Verschlusskapsel für Flaschen oder andere Behälter.

279 250 du 26 avril 1948 pour: Métier à tisser circulaire.

280 437 du 26 avril 1948 pour: Métier à tisser circulaire comportant une installation destinée à provoquer l'arrêt du métier en cas d'incidents du fonctionnement du métier.

Prière d'adresser les offres ou propositions à MM. **NAEGELI & Co.**, Ingénieurs-Conseils, **Bundesgasse 16**, à **Berne**.

La BANQUE CANTONALE VAUDOISE

à Lausanne

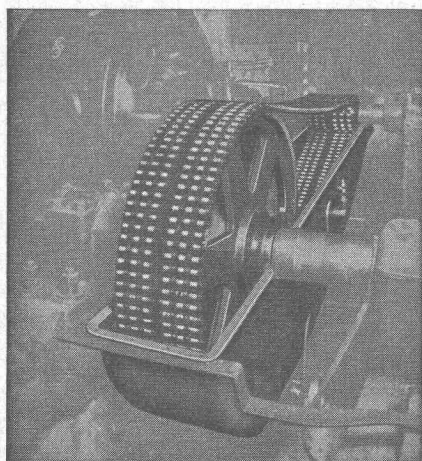
26 AGENCES ET 2 SOUS-AGENCES DANS LE CANTON — AGENCE A LAUSANNE : PLACE BEL-AIR

met ses services à la disposition de MM. les entrepreneurs, artisans et commerçants

PRETS DE CAPITAUX, CRÉDITS DE CONSTRUCTION

Les transmissions RENOLD

complètes et normalisées



Durabilité - Sécurité - Marche souple

Entr'axes rapprochés - Largeurs minimales - Rendement élevé

En stock chez

W. EMIL KUNZ - ZURICH 27

Gotthardstr. 21 - Tél. (051) 25 29 10



Produits réfractaires

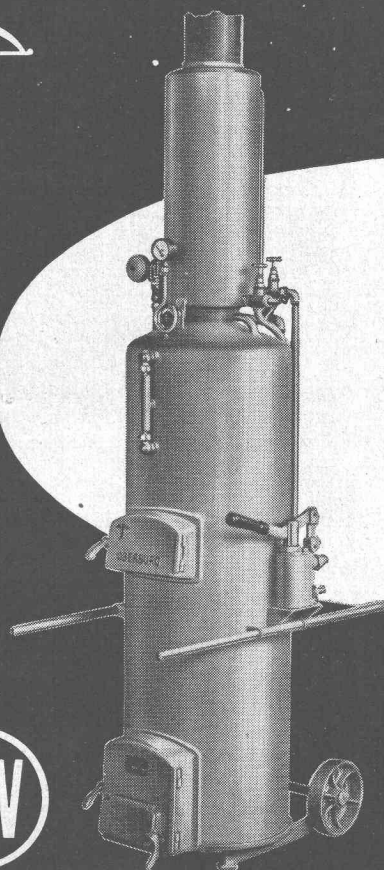
Chamotte
Corindon
Carbure de silice
Briques anti-acides
Briques isolantes
Ciments réfractaires

Carreaux en grès cérame
en diverses couleurs

TONWERK LAUSEN AG



La chaudière à grand rendement OBERBURG



offre des avantages décisifs :

- Réchauffage du sable et du gravier directement sur place,
- Production d'eau chaude pour la bétonneuse, le chauffage des baraques, dégèlement des conduites, silos, etc.,
- Construction robuste, poids faible, grande mobilité.

La chaudière OBERBURG qui a fait ses preuves dans plusieurs centaines d'entreprises suisses et étrangères offre, à l'industrie du bâtiment, pour un prix sans concurrence, un **rendement maximum**.

Conseils techniques
et démonstrations sans engagement par

NOTTARIS & WAGNER

Fonderie de fer et fabrique de fourneaux Fondée en 1842
OBERBURG - Berthoud Téléphone (034) 2 30 11

Société Suisse des Explosifs

Usine et siège à GAMSEN près Brigue (Valais)

Explosifs de sûreté :

GAMSITE

et **SIMPLONITE**

Dynamites à tous dosages
Dynamite „Antigel“
Mèches et Détonateurs

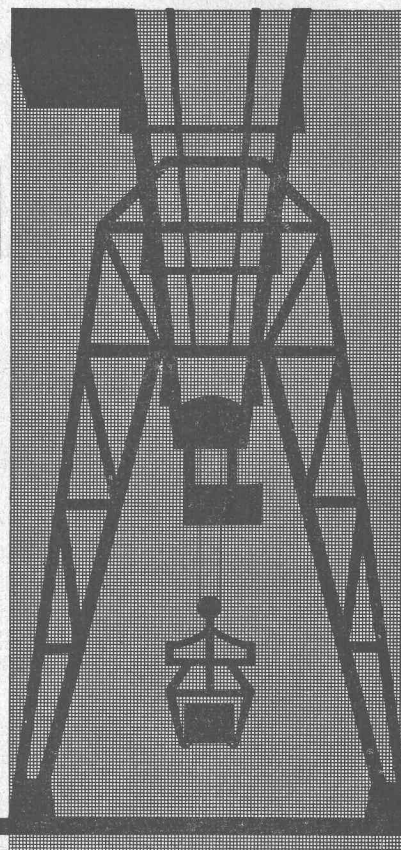
Tous accessoires pour le tir des Mines
Nitropentaérythrite Cordeau détonant

Télégrammes : „Explosifs-Brigue“
Téléphone : Bureaux (028) 3 11 81 Brigue
Usines (028) 3 11 82 »



Ponts- roulants

Palans



Tel. (051) 52 53 10

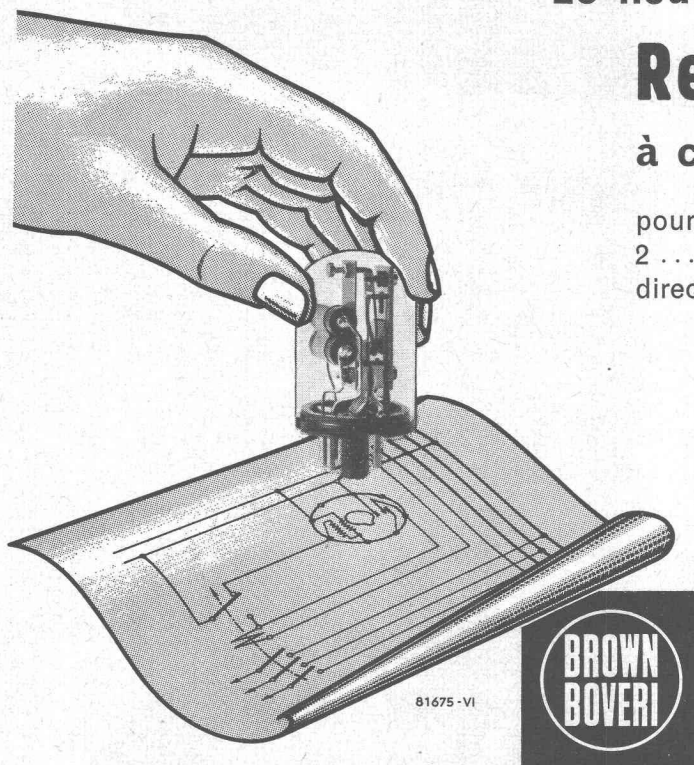
Fabrique d'Ascenseurs Schindler et de Ponts-roulants Uto SA, Zurich 48

Le nouveau

Relais thermique TS 2

à contact à bascule

pour l'enclenchement et le déclenchement retardé de 2 ... 5 minutes, d'une charge jusqu'à 3 A, 240 V ~, directement ou par contacteur auxiliaire.



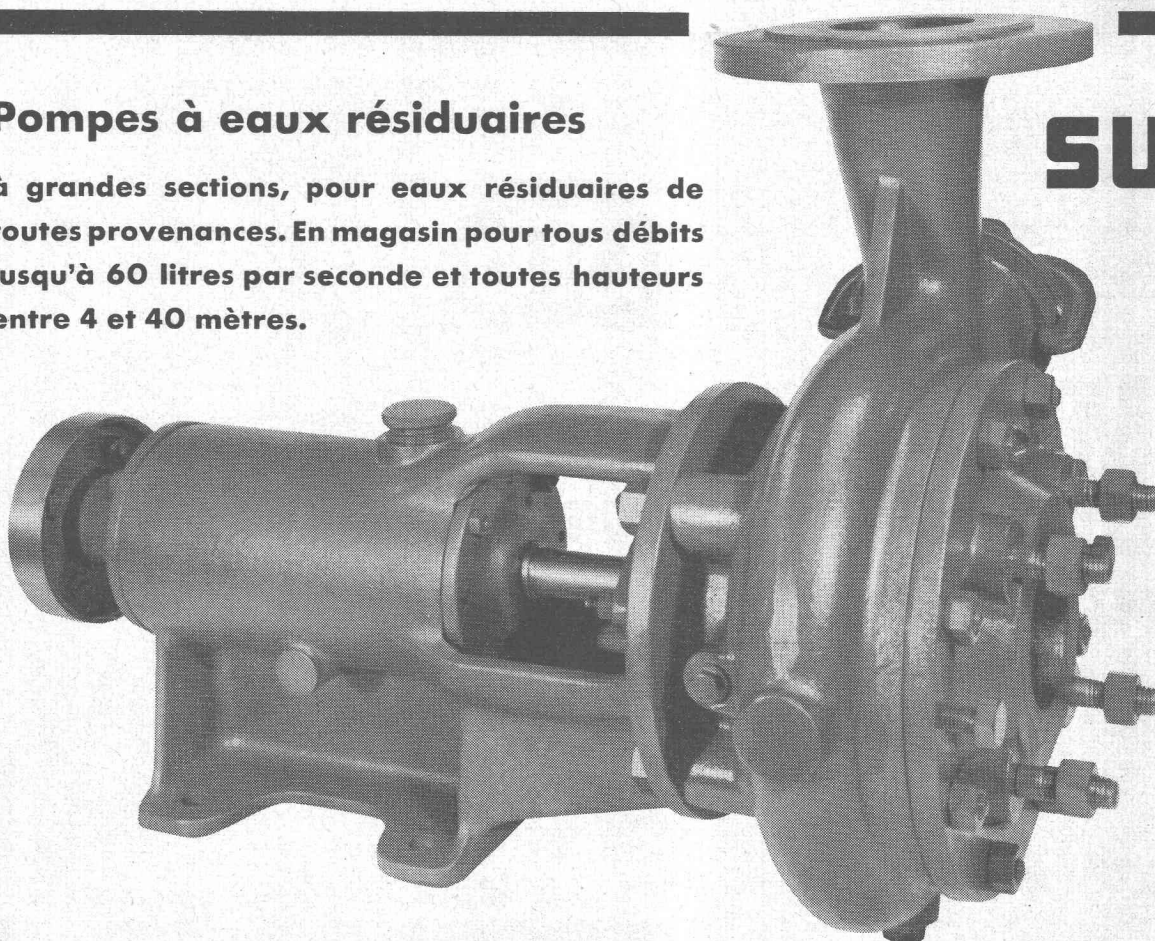
- Contact à bascule de pouvoir de coupure jusqu'à 3 A, 240 V ~
- Pas de brûlure ou de vibration des contacts
- Temporisation réglable de 2 ... 5 minutes ; réglage normal 3,5 minutes
- Contact de commutation pour l'enclenchement et le déclenchement retardé d'un circuit
- Raccord direct du chauffage au réseau de 110 ou 220 V courant continu ou alternatif
- Puissance de chauffage : 3,5 W seulement
- Construction robuste, faibles dimensions, fonctionne dans toutes les positions
- Prix avantageux — Livrable du stock
- Demandez la description détaillée HR 13110 et nos propositions

S.A. BROWN, BOVERI & CIE, BADEN

Pompes à eaux résiduaires

à grandes sections, pour eaux résiduaires de toutes provenances. En magasin pour tous débits jusqu'à 60 litres par seconde et toutes hauteurs entre 4 et 40 mètres.

SULZER



73860

Sulzer Frères, Société Anonyme, Winterthur, Suisse

**Bureau de Lausanne; Section Machines
50, av. de la Gare, Téléphone 23 41 69**