

Zeitschrift: Bulletin technique de la Suisse romande
Band: 80 (1954)
Heft: 21

Werbung

Nutzungsbedingungen

Die ETH-Bibliothek ist die Anbieterin der digitalisierten Zeitschriften auf E-Periodica. Sie besitzt keine Urheberrechte an den Zeitschriften und ist nicht verantwortlich für deren Inhalte. Die Rechte liegen in der Regel bei den Herausgebern beziehungsweise den externen Rechteinhabern. Das Veröffentlichen von Bildern in Print- und Online-Publikationen sowie auf Social Media-Kanälen oder Webseiten ist nur mit vorheriger Genehmigung der Rechteinhaber erlaubt. [Mehr erfahren](#)

Conditions d'utilisation

L'ETH Library est le fournisseur des revues numérisées. Elle ne détient aucun droit d'auteur sur les revues et n'est pas responsable de leur contenu. En règle générale, les droits sont détenus par les éditeurs ou les détenteurs de droits externes. La reproduction d'images dans des publications imprimées ou en ligne ainsi que sur des canaux de médias sociaux ou des sites web n'est autorisée qu'avec l'accord préalable des détenteurs des droits. [En savoir plus](#)

Terms of use

The ETH Library is the provider of the digitised journals. It does not own any copyrights to the journals and is not responsible for their content. The rights usually lie with the publishers or the external rights holders. Publishing images in print and online publications, as well as on social media channels or websites, is only permitted with the prior consent of the rights holders. [Find out more](#)

Download PDF: 12.01.2026

ETH-Bibliothek Zürich, E-Periodica, <https://www.e-periodica.ch>

BULLETIN TECHNIQUE DE LA SUISSE ROMANDE

SOMMAIRE

QUELQUES PROBLÈMES RELATIFS AUX FONDATIONS DES GRANDS
BARRAGES RÉSERVOIRS (BARRAGES DU MAUVOISIN ET DE LA
GRANDE DIXENCE) — BIBLIOGRAPHIE — SERVICE DE PLACE-
MENT — DOCUMENTATION GÉNÉRALE — DOCUMENTATION DU
BATIMENT — INFORMATIONS DIVERSES



OPPANOL
BA-FOLIE

Produit imputrescible
pour tous travaux d'étanchéité

HIRSCHY et Cie S.A.
Asphaltage
50, rue de Lausanne Genève tél. 022/32.67.77

Voir page 328 du présent numéro.

MOI AUSSI J'AIME
UNE BONNE LUMIÈRE.

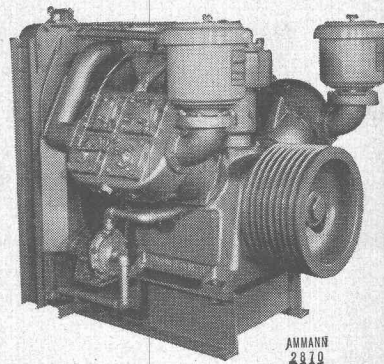


DONC

LAMPE „AARAU“

USINES DE LAMPES ÉLECTRIQUES AARAU S.A.

GARDNER - DENVER



**Compresseurs
d'air**

mobiles ou
à postes fixes
avec moteur Diesel,
à essence
ou électrique.

**Outils pneumatiques bien maniables,
robustes et puissants**

Représentant exclusif pour la Suisse :

U. AMMANN

Ateliers de Construction S. A.

Langenthal

Tél. (063) 2 27 02

Une nouvelle édition de la

SÉRIE DE PRIX

**pour travaux du Bâtiment
et Génie civil**

va sortir de presse

Commandez dès aujourd'hui votre exemplaire.

Prix de souscription pour membres S.V.I.A.

Fr. 16.65

Série de Prix, rue de la Tour 8, LAUSANNE

Téléphone 22 21 20

Société Suisse des Explosifs

Usine et siège à **GAMSEN** près Brigue (Valais)

Explosifs de sûreté :

GAMSITE

et SIMPLONITE

Dynamites à tous dosages

Dynamite „Antigel“

Mèches et Détonateurs

Tous accessoires pour le tir des Mines

Nitropentaérythrite Cordeau détonant

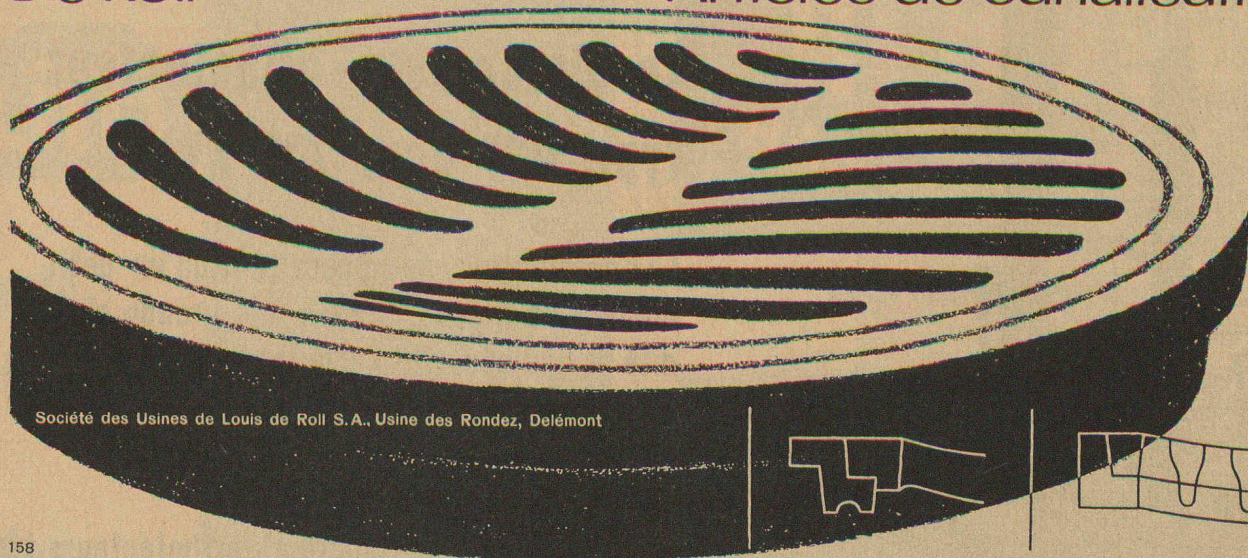
Télégrammes : „Explosifs-Brigue“

Téléphone : Bureaux (028) 3 11 81 Brigue

Usines (028) 3 11 82 „

De Roll

Articles de canalisation



Société des Usines de Louis de Roll S.A., Usine des Rondez, Delémont

158

MANUFACTURE de Produits Céramiques et Réfractaires S.A. LAUSEN

PRODUITS RÉFRACTAIRES : BRIQUES, PLANELLES, DALLES, MORTIER, MOUFLES, CREUSETS

Briques Klinker pour façades - Planelles Klinker pour carrelages - Briques de parement

TUYAUX EN GRÈS, AUGES, CUVES - BRIQUES ÉMAILLÉES

Visitez notre exposition permanente Schweizer Bau-Centrale, Zurich 1, Talstrasse 9. (Entrée libre)



LAUSANNE
Fabrique à Lausanne

Rue Etraz 12
Tél. (021) 23.06.14

ENSEIGNES LUMINEUSES
ÉCLAIRAGE FLUORESCENT
ÉCLAIRAGE D'AMBIANCE
pour cinémas, théâtres, etc.

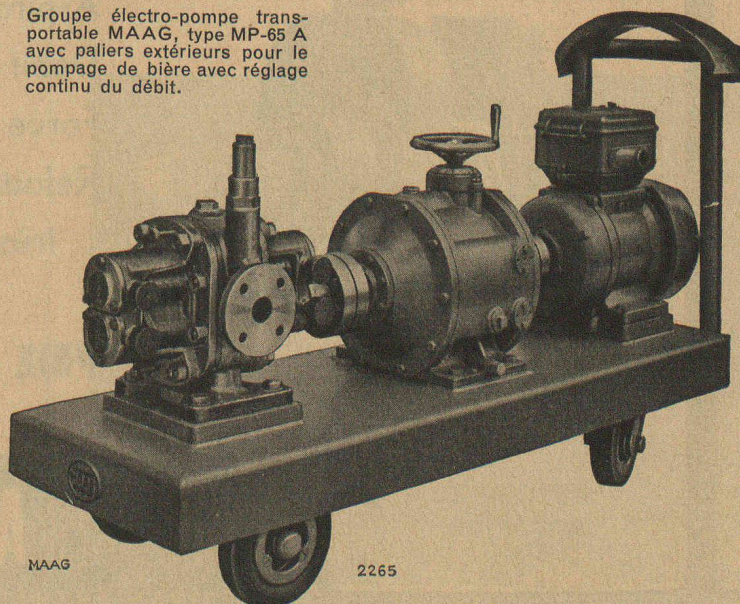
MAAG

Pompes à engrenages de précision à rendement élevé.

Engrenages, réducteurs et multiplicateurs de vitesse à denture trempée et rectifiée.

Appareils de contrôle et de mesure des engrenages.

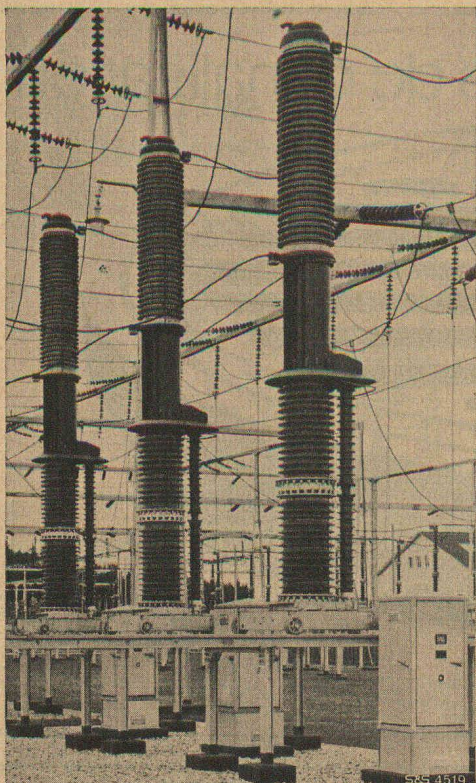
Groupe électro-pompe transportable MAAG, type MP-65 A avec paliers extérieurs pour le pompage de bière avec réglage continu du débit.



MAAG

2265

S.A. DES ENGRENAGES MAAG, ZURICH



Poste en plein air pour 220 kV - Sous-station de Mettlen

Un appareil Sprecher & Schuh...

Le disjoncteur - orthoprojecteur type HPF pour 225 kV

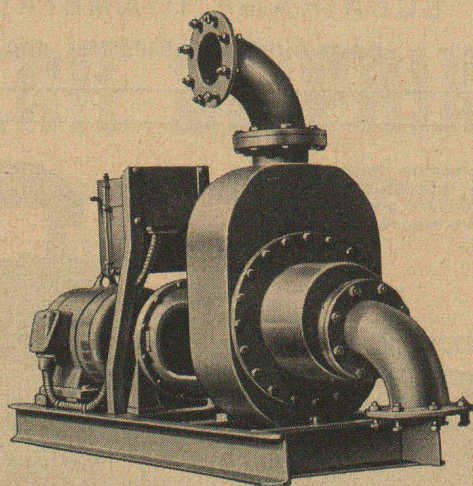
La construction, ne nécessitant qu'un petit nombre de pièces, assure une grande solidité et une sécurité parfaite de fonctionnement, tout en ne demandant qu'un entretien minime.

Groupe tripolaire de disjoncteurs-orthoprojecteurs type HPF 14 avec commandes motrices à ressorts pour interruption passagère unipolaire.

S&S

Sprecher & Schuh S.A. Aarau

MARLOW - Pompes idéales pour travaux difficiles



500 - 10'000 l/min.,
portatives, sur roues ou stationnaires,
moteur à essence ou électrique.

Aspiration automatique
Débit très élevé
Force absorbée minimale
Refoulement facile même d'eaux
très boueuses

PRIX EXTRÊMEMENT AVANTAGEUX

VENTE ET
LOCATION

Robert Aebi & Cie AG SA Zürich

URANIASTRASSE 31/35 TEL. (051) 23 17 50

AU SERVICE DE L'ENTREPRENEUR DEPUIS 1881



**Ponts-
roulants**

Palans



Tel. (051) 52 53 10

Fabrique d'Ascenseurs Schindler et de Ponts-roulants Uto SA, Zurich 48

ACROW

BANGERTER LYSS

500 000 POUTRELLES EN USAGE



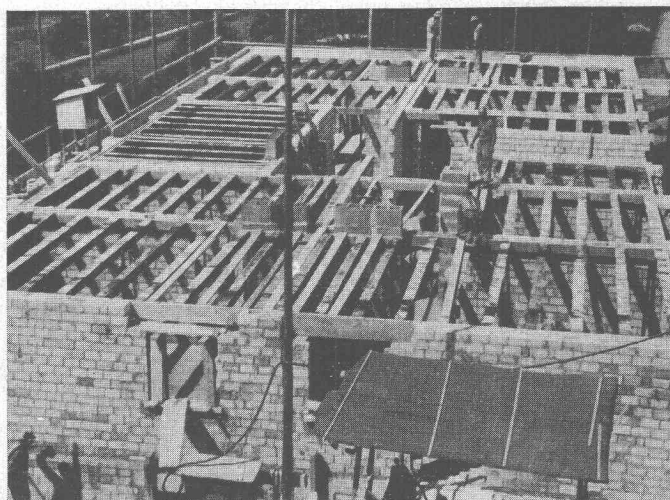
ÉCHAFAUDAGES TUBULAIRES
EN ACIER ET MÉTAL LÉGER

ÉCHAFAUDAGES EN UNITÉS
« ULTRA RAPIDE »

POUTRELLES TÉLESCOPIQUES
POUR COFFRAGES DE DALLES

COFFRAGES EN ACIER « ACROW »

ÉTAIS - ÉTRÉSILLONS - BÉTONNIÈRES

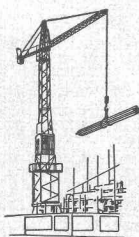


Corderie Industrielle Suisse S.A.

Tél.
(053) 5 42 41

Schaffhouse

Fondée en
1839



Câbles métalliques

pour n'importe quel usage

A. BANGERTER & CIE SA LYSS ☎ 032 84123

Dép. outillage pour la construction Fabrique de produits en ciment

DOCUMENTATION DU BATIMENT

CENTRE NATIONAL SUISSE / BIBLIOTHÈQUE NATIONALE SUISSE, BERNE

624.057.58 : 621.643.25

Tuyauteries sans tuyaux. 2 fig., J. Construction Suisse romande, 28 (1953) 12, déc., p. 773-774.

Pneumatiques « Ductubes » servant de coffrage pour ménager des canalisations dans des masses de béton, gonflés à l'air et bétonnés lors de la construction, dégonflés après la prise du béton puis retirés de celui-ci, diamètres utiles de 19 mm à 1,30 m, longueur standard de 18 m, utilisés pour le passage de câbles électriques ou téléphoniques, les installations climatiques, le refroidissement à l'eau dans les gros barrages, les canalisations sous les routes ou dans les talus de chemin de fer, etc.

Suisse, E.P.U.L., Lausanne, 1954, N° 82.

331.13 : 69 (494.45)

Les **délais** de résiliation du contrat de travail dans l'industrie de la construction. 1 tab., J. Construction Suisse romande, 28 (1953) 12, déc., p. 775-779.

Règles observées dans l'industrie vaudoise de la construction, principes, définition des diverses catégories d'employés, délais applicables à ces catégories, restrictions au droit de résilier un contrat de travail, conséquences de la résiliation anticipée injustifiée (jurisprudence du Tribunal fédéral). Suisse, E.P.U.L., Lausanne, 1954, N° 83.

729.998.3

Ruggle, J. : Grilles et balustrades en aluminium. 9 fig., Aluminium Suisse 4 (1954) 1, janvier, p. 3-7.

Caractéristiques, esthétique, avantages et intérêt des grilles en aluminium et en alliages d'aluminium ; exemples de réalisation.

Suisse, E.P.U.L., Lausanne, 1954, N° 84.

624.971 : 628.971

Gros, A. : Tours d'éclairage en aluminium. 8 fig., Aluminium Suisse 4 (1954) 1, janvier, p. 8-14.

Tours d'éclairage, caractéristiques principales, travail en atelier, calculs et essais, projecteurs.

Suisse, E.P.U.L., Lausanne, 1954, N° 85.

69.028.2

Spescha, M. : Le métal léger dans la construction moderne de fenêtres. 17 fig., Aluminium Suisse 4 (1954) 1, janvier, p. 16-23.

Collaboration entre architectes, entreprises de construction et usine productrice, standardisation et construction, méthodes de fabrication, traitement des surfaces et montage, prix, fenêtres exécutées.

Suisse, E.P.U.L., Lausanne, 1954, N° 86.

624.94 (494)

Kollbrunner, C. : La construction de halles métalliques. 11 fig., J. Construction Suisse romande 29 (1954) 1, janv., p. 20-23.

Description et caractéristiques de grandes halles métalliques construites récemment en Suisse : halles d'aviation de Genève-Cointrin, halle de montage de l'aérodrome de Kloten-Zurich, halle-garage de la General Motors S. A. à Bienne, halle de fabrication de la S. A. Hunziker à Döttingen, halle des machines de l'usine électrique Wildeg-Brugg, garage Sulzer frères à Ober-Winterthur, grande halle pour fabrique de produits chimiques à Full.

Suisse, E.P.U.L., Lausanne, 1954, N° 87.

691.576 : 667.661.62

Porte, D. : Nouvelle technique de vernissage au pistolet. 1 fig., J. Construction Suisse romande 29 (1954) 1, janv., p. 33-34.

Principe du pistolage à chaud, effet de la chaleur sur la viscosité d'une solution, réalisation de l'appareillage nécessaire, exécution du travail, avantages du procédé.

Suisse, E.P.U.L., Lausanne, 1954, N° 88.

725.945.1 (494)

Monuments commémoratifs militaires, 1914-1918, 1939-1945. (Soldatendenkmäler, Monumenti commemorativi militari). Berne, E. Leu (1953). 1 vol. 8°, 64 p., 44 ill.

Zum Geleit (Bucher, R.), In Memoriam (Stückelberger, H. M.), Souviens-toi (Vuilleumier, P.), Perchè la Patria vita (Cortella, C.).

Vues photographiques des monuments militaires érigés en Suisse, dans les villes, les campagnes et sur les montagnes, pour commémorer le service actif de 1914-1918 et 1939-1945. Suisse, E.P.U.L., Lausanne, 1954, N° 89.

624.97 : 628.971.8 (494.24)

Gros, A. : Nouvelles installations d'éclairage de la gare de Bienne-Triage. 19 fig., Bull. techn. Suisse romande, 80 (1954) 5, 6 mars, p. 61-70.

Caractéristiques générales de la gare et but à remplir par les nouvelles installations d'éclairage à projecteurs, trois tours d'éclairage constituées chacune par un tube tronconique en tôles d'aluminium autoportantes, hautes de 31,60 m, pouvant recevoir jusqu'à huit projecteurs de 1000 à 3000 W, construction des tours, travail en atelier, calculs et essais, bibliographie.

Suisse, E.P.U.L., Lausanne, 1954, N° 90.

726.1 (38)

Hummel, Ch. : Les temples doriques en Grande-Grèce. Paris, Lausanne, Bâle, Ed. Vineta (1951), 4°, 22 p., 22 pl.

Paestum : temples de Neptune, temple de Cérès. Metaponte : colonnade méridionale. Agrigente : temple de Junon, temple de la Concorde, temple d'Hercule, temple des Dioscures. Selinonte : temples formant le groupe ouest, Acropole. Segeste : temple.

Suisse, E.P.U.L., Lausanne, 1954, N° 91.

729.8 (494)

Stettler, M. : Anciens vitraux de Suisse. (Adaptation française de P. Grellet). Zurich, Office central suisse du tourisme, 1953. 8°, 48 p., 20 pl. en couleurs.

Sélection de vitraux réalisés du XII^e au XVI^e siècle offrant un ou plusieurs exemples des œuvres régionalement réparties en Suisse ; œuvres choisies pour elles-mêmes et pour leur parenté artistique.

Suisse, E.P.U.L., Lausanne, 1954, N° 92.

628.3 (494)

Protection des eaux et installations d'épuration des eaux usées. (Gewässerschutz und Abwasser-Reinigungsanlagen.) Rüschlikon-Zurich, Verlag Baublatt AG., 1952. 4°, 238 p., fig., ill., plans.

Nécessité de protéger les eaux, but de l'épuration des eaux usées, dispositions légales en Suisse, recherches, développement historique en Suisse, méthodes habituelles d'épuration des eaux usées des habitations, traitement des eaux usées industrielles, projets généraux d'égouts et d'installations d'épuration, épuration des eaux usées de petites communes, matériaux utilisés pour les canalisations d'égouts, particularités constructives des égouts, exploitation et entretien d'un réseau d'égouts, prescriptions et normes, situation actuelle dans neuf cantons suisses.

Exemples nombreux d'installations réalisées ou à l'état de projet en Suisse pour l'épuration des eaux usées d'habitations et d'industries, caractéristiques et particularités de ces installations.

Suisse, E.P.U.L., Lausanne, 1954, N° 93.

691.73 : 695.7

Le **cuivre** pour la ferblanterie. Fig., Pro-Métal, 6 (1954) 37, février, p. 278-315.

Pourquoi le cuivre pour toitures et garnitures, le cuivre depuis des siècles, pourquoi l'architecte conseille-t-il l'emploi du cuivre, le cuivre au service de la protection de la nature, la toiture en cuivre et l'architecture de l'avenir, point de vue économique sur l'utilisation du cuivre pour toitures et garnitures, toitures et autres travaux de couverture en cuivre, travaux de ferblanterie spéciaux en cuivre, clochers et coupes, travaux artistiques en tôle de cuivre, le comportement chimique du cuivre.

Suisse, E.P.U.L., Lausanne, 1954, N° 94.

La S.A. l'Energie de l'Ouest Suisse

EOS

à Lausanne

GROUPE : les principales collectivités de droit public et privées ayant la responsabilité de l'économie électrique des cantons romands.

SON BUT :

- a) assurer l'utilisation rationnelle des forces hydrauliques de la Suisse occidentale,
- b) couvrir les besoins actuels et futurs d'énergie électrique de la Suisse romande.

SON ÉQUIPEMENT :

EN SERVICE :

- a) Usines au fil de l'eau sur les Dranses : Martigny-Bourg et Champsec 24 MW 150 GWh
- b) Usines à accumulation : Chandoline et Fully 160 MW 330 GWh
en co-propriété : Miéville . . . 75 MW 120 GWh
- c) Réseaux d'interconnexion 130/150 kV 700 km.

EN CONSTRUCTION :

- a) GRANDE DIXENCE 1^{re} phase 180 MW 200 GWh
- b) Réseaux d'interconnexion 225 kV
en co-propriété : 300 km.

EN PROJET :

- a) Aménagement intégral des eaux encore disponibles des Dranses indispensables pour couvrir les besoins futurs d'énergie de la Suisse romande.
- b) Développement des réseaux 130 et 225 kV de la Suisse occidentale.

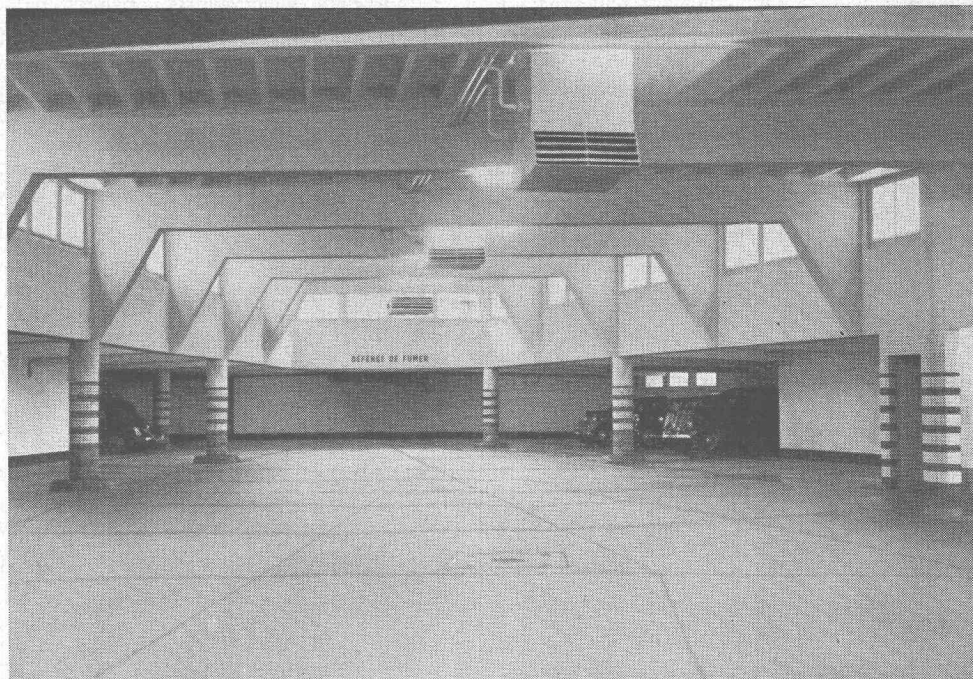
SES SERVICES :

Au cours de l'hiver très sec 1953/54 :

fourniture de 30 % supérieure à ses engagements en Suisse romande, maintien sans restrictions de la fourniture à l'électrochimie dans le Bas-Valais.

Depuis plus de 30 ans :

développement de l'industrie électrochimique du Bas-Valais dont la consommation est égale aux fournitures d'EOS à la Suisse romande,
développement des centres de production entièrement en Valais, favorisant l'économie valaisanne.



Grand garage sous Gare, à Lausanne, en béton au PLASTOCRÈTE

Les produits Sika dans le monde entier

Béton au PLASTOCRÈTE

Quelques références : Ponts à Schiers, Cham, Friesoyte (Allemagne), Kehl (Allem.), Northeim (Allem.), Durlach (Allem.), Darmstadt (Allem.), Muckenhamer (Autriche), réservoirs à Uznach, Alterswil, Krattigen, Jussy, Columbia-damm-Berlin, Darmstadt (Allem.), Obernzell (Allem.), Dortmund (Allem.), Mönchsberg, Salzburg (Autriche), piscines à Lenzburg, Wetzikon, Dolder, piscine et patinoire à La Chaux-de-Fonds et beaucoup d'autres ponts, piscines, réservoirs, bâtiments, auto-routes, aérodromes, etc., dans tous les pays européens, en Amérique, Afrique, Australie, etc.



Gaspard Winkler & Cie

FABRIQUE DE PRODUITS CHIMIQUES POUR LA CONSTRUCTION, ZURICH 48

Bureau technique à LAUSANNE · 1, rue Beau Séjour · Téléphone (021) 26 08 13