

Objektyp: **Advertising**

Zeitschrift: **Bulletin technique de la Suisse romande**

Band (Jahr): **80 (1954)**

Heft 19

PDF erstellt am: **26.09.2024**

Nutzungsbedingungen

Die ETH-Bibliothek ist Anbieterin der digitalisierten Zeitschriften. Sie besitzt keine Urheberrechte an den Inhalten der Zeitschriften. Die Rechte liegen in der Regel bei den Herausgebern.

Die auf der Plattform e-periodica veröffentlichten Dokumente stehen für nicht-kommerzielle Zwecke in Lehre und Forschung sowie für die private Nutzung frei zur Verfügung. Einzelne Dateien oder Ausdrucke aus diesem Angebot können zusammen mit diesen Nutzungsbedingungen und den korrekten Herkunftsbezeichnungen weitergegeben werden.

Das Veröffentlichen von Bildern in Print- und Online-Publikationen ist nur mit vorheriger Genehmigung der Rechteinhaber erlaubt. Die systematische Speicherung von Teilen des elektronischen Angebots auf anderen Servern bedarf ebenfalls des schriftlichen Einverständnisses der Rechteinhaber.

Haftungsausschluss

Alle Angaben erfolgen ohne Gewähr für Vollständigkeit oder Richtigkeit. Es wird keine Haftung übernommen für Schäden durch die Verwendung von Informationen aus diesem Online-Angebot oder durch das Fehlen von Informationen. Dies gilt auch für Inhalte Dritter, die über dieses Angebot zugänglich sind.

DOCUMENTATION GÉNÉRALE

Matériaux, Energie

BT 1946 620.9 : 621.311 (494)
Perspectives de l'économie énergétique suisse. H. NIESZ.
 Bull. Ass. suisse Electr., 44 (1953) 26, 26 déc.,
 p. 1073-1081, 8 fig.

Esquisse des perspectives d'avenir de l'économie énergétique en Suisse basée sur la statistique des dernières décades. Un graphique schématise l'énergie brute exploitée, son transport et ses transformations jusqu'à l'énergie utile absorbée : les pertes atteignent près de la moitié de l'énergie brute totale. Un résumé expose les résultats d'études effectuées pour déterminer la demande actuelle des agents énergétiques (charbon, huile minérale, gaz, bois, électricité) devant répondre aux besoins croissants. Le secteur « électricité » est examiné de plus près : l'aménagement des forces hydrauliques atteindra probablement bientôt le plafond des disponibilités et l'utilisation de l'énergie atomique devra être envisagée.

Mécanique appliquée

BT 1947 621-592.5 : 621.135.51
Il nuovo freno per « alta velocità » dei rotabili delle F. S.
 M. FASOLI.
 Ingegneria ferroviaria, 8 (1953) 10, oct., p. 685-692, 10 fig.

Description du nouveau frein pour vitesses élevées des véhicules des Chemins de fer italiens de l'Etat. L'élément principal est constitué par un interrupteur centrifuge qui, par l'intermédiaire d'un relais électropneumatique, subordonne au facteur vitesse l'action de l'appareillage pneumatique. Il a été ainsi possible d'adopter pour les grandes vitesses des pourcentages de freinage très élevés, de l'ordre de 200 %, sans que l'on ait à déplorer des irrégularités en service courant.

Electrotechnique

BT 1948 621.313.32.011.3
Les réactances et autres constantes de la machine synchrone.
 Th. LAIBLE.
 Bull. Oerlikon (1953) 300, oct., p. 59-71, 22 fig.

Exposé de la nature et des principales utilisations des diverses réactances et constantes de temps des machines synchrones. L'auteur traite successivement de la machine sans amortisseur, des machines à amortisseur, des charges asymétriques, des réactances des machines asynchrones, de la constante d'inertie, des exigences concernant la grandeur des réactances.
 Bibliographie.

BT 1949 621.335.2 - 833.6 (63)
Les locomotives Diesel-électriques de la Compagnie du chemin de fer franco-éthiopien.

F. CORBELLINI et E. M. KLINGELFUSS.
 Rev. Brown Boveri, 40 (1953) 7, juillet, p. 247-259, 16 fig.
 De septembre 1950 à février 1951, la Compagnie du chemin de fer franco-éthiopien a mis en service douze locomotives Diesel-électriques qui, en raison des conditions topographiques et climatiques particulières du pays, présentent plusieurs détails d'exécution et dispositifs de sécurité intéressants.
 L'article cité les mentionne tant en ce qui concerne la partie mécanique et le moteur Diesel que l'équipement électrique.

Génie

BT 1950 625.739.4
Der Sendlinger-Tor-Platz in München. Beispiel für die Leistungsberechnung eines grossstädtischen Verkehrsknotenpunktes.
 M.-E. FEUCHTINGER.
 Strasse u. Autobahn, 4 (1953) 9, sept., p. 281-287, 12 fig.

Etude systématique de la meilleure solution à apporter au problème de la circulation en un point de conflit dans une grande ville : plans et données nécessaires, analyse du trafic, pronostics et diagnostic.

Application au cas d'une place de Munich où la circulation est particulièrement intense et où elle s'exerce en toutes directions.

Divers

BT 1951 164 : 62
Les applications techniques de la logique. M. TOUCHAIS.
 Mém. Soc. Ing. civils France, 106 (1953) 7-9, juil.-sept.,
 p. 393-426, 17 fig.

L'auteur montre les relations que l'on peut établir entre les conceptions de la logique et la technique du schéma électrique, relations qui reposent sur la notion de dualité. Il décrit ce nouveau chapitre des mathématiques appelé l'« algèbre des contacts » ou plus exactement « théorie de l'alternative », et passe en revue quelques applications : liaisons dans les systèmes bivalents, calcul des schémas de commutation, algèbre des serrures et des enclenchements.
 Bibliographie.

Protégez vos immeubles

avec **Arbezol-DDT-actif**

(PRODUIT GEIGY)

contre les

**VERS DU BOIS
 FOURMIS
 CHAMPIGNONS**

Demandez expertise gratuite
 des charpentes et poutres

Prospectus et devis sans engagement

Agent général :

L. GUGGISBERG

CONSERVATION DU BOIS

Ancienne-Douane 1, LAUSANNE

Téléphone (021) 23 68 71



Pièce de charpente rongée
 par les larves d'hylotrupe

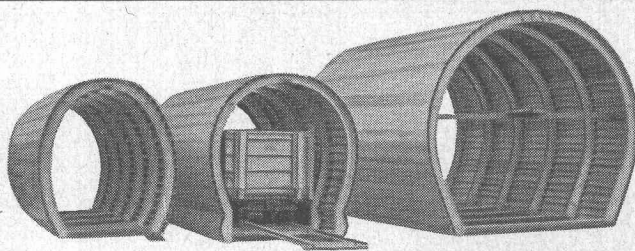
BREVETS D'INVENTION
 MARQUES - MODÈLES - EXPERTISES
 TRADUCTIONS

EDMOND LAUBER

Ingénieur diplômé de l'Ecole Polytechnique Fédérale
 Ancien ingénieur chef-constructeur de la
 Société Alsacienne de Constructions Mécaniques, à Belfort
 Ex-professeur au Technicum du Locle
 Membre de la Société Suisse de Chronométrie
 et de la Société Chronométrique de France

RENDEZ-VOUS SUR PLACE

Av. Marc-Monnier 9 GENÈVE Tél. (022) 25 31 88



COFFRAGE CINTRÉ

EN ALLIAGE LÉGER

économise jusqu'à 50 % de main-d'œuvre

Le coffrage Aeberli se distingue par sa construction robuste et par sa grande simplicité. Le montage très facile et sûr de ses éléments, grâce à leur faible poids, permet de réaliser des économies considérables. Leur légèreté diminue les risques d'accidents. Les parois bétonnées sont irréprochables, car les cloisons lisses du coffrage Aeberli se juxtaposent naturellement.

Alb. Aeberli Zurich 38

ATELIERS DE CONSTRUCTION

Albisstrasse 62 Tél. (051) 45 13 28

Employez les escaliers mobiles
brevetés et éprouvés

ESCALIER MOBILE BREVETÉ



Pratique Solide Avantageux
Livraison rapide

Offres et prospectus auprès de

E. FELDMANN & FILS

CONSTRUCTIONS EN BOIS

LYSS (BE) Tél. (032) 8 41 84

COMPTOIR SUISSE Halle 9 Stand 944



TUBES D'ACIER ANGLAIS

En stock chez les dépositaires :

BRÜTSCH, RÜEGGER & Co, Zurich

KÜDERLI & Co, (anc. Baer & Co), Zurich et Bâle

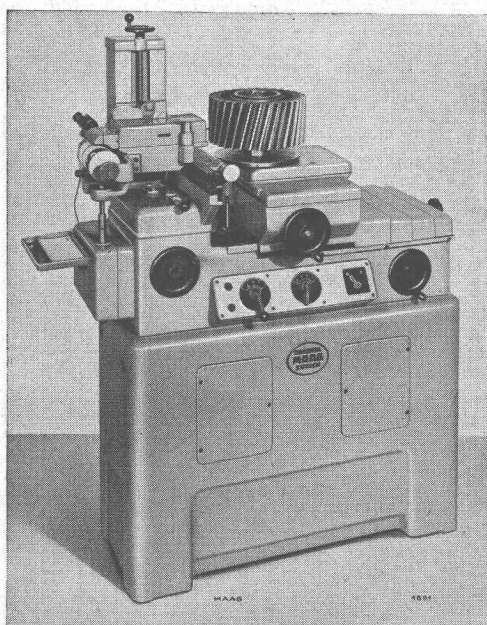
Agence générale :

COURVOISIER & C^o S. A.
BIENNE

Tél. 2 33 38

T. I. (EXPORT) LTD., BIRMINGHAM

(Organisation de vente pour l'exportation de seize usines
anglaises de tubes en acier.)



MAAG

Machines à tailler les engrenages

à dentures droites et hélicoïdales.

Machines à rectifier les engrenages

avec dispositif permettant la correction du pied et de
la tête des flancs de dent.

Appareils à mesurer et à contrôler

le pas, le profil, l'angle d'hélice, la concentricité et
l'entre axe des engrenages.

A GAUCHE : Machine à contrôler les engrenages, type PH-60 pour dentures droites
et hélicoïdales, jusqu'à 600 mm de diamètre.

S. A. DES ENGRENAGES MAAG ZURICH

PERFECTA AG.
BERN

LASSO

LASSO

LASSOTHENE

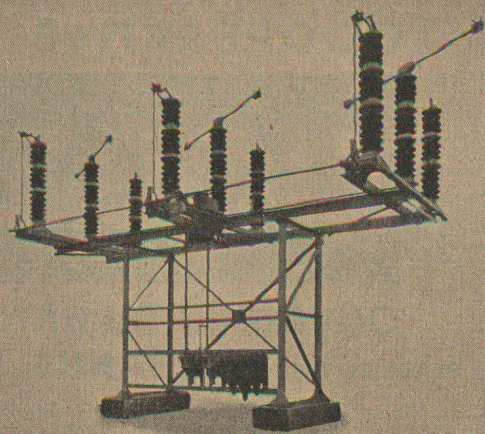
ruban isolant anglais à base de polyéthylène. Très grand pouvoir isolant, imperméable, même après un long stockage à l'humidité. LASSOTHENE est spécialement apprécié pour la technique de haute fréquence. Livraison en couleurs lumineuses en rouleaux de 25 mètres.

Nous vous remettons volontiers et sans engagement offres et échantillons.

PERFECTA S. A. Berne

Gerbergasse 27

Tél. (031) 2 28 32



SECTIONNEURS ROTATIFS CMC

pour haute tension jusqu'à 220 kV, intensité 400 et 600 A, manœuvrables par commande manuelle, par moteur électrique ou par l'air comprimé.

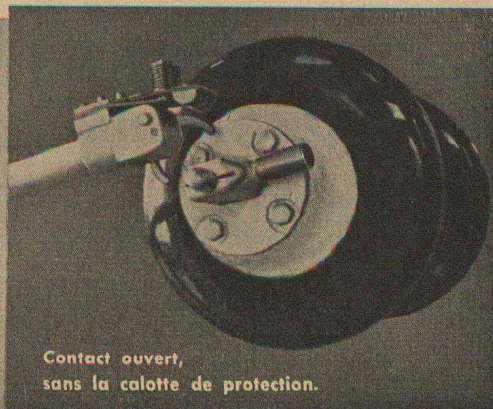
CMC CHARLES MAIER & CIE

Fabrique d'appareils électriques et d'installations de distribution

SCHAFFHOUSE

TEL. 053 56131

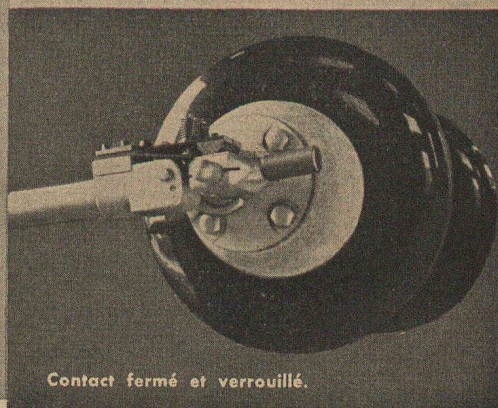
BUREAU LAUSANNE TELEPHONE 021 22 72 22



Contact ouvert,
sans la calotte de protection.

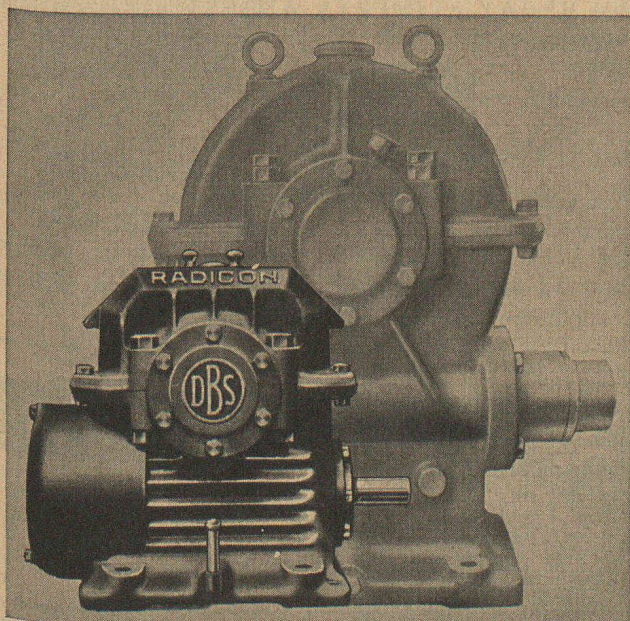
Un verrouillage ingénieux exclut l'ouverture spontanée des contacts.

Forte pression de contact mais faible sollicitation mécanique des colonnes d'isolateurs.



Contact fermé et verrouillé.

LES RÉDUCTEURS A VIS SANS FIN RADICON



Encombrement et Frais réduits
Meilleur rendement - Sécurité

En stock chez

W. EMIL KUNZ - ZURICH 27

Gotthardstr. 21 - Tél. (051) 25 29 10

CITERNES BORSARI

*Stockage rationnel de l'essence
du mazout et de l'huile Diesel*

en réservoirs en béton armé à revêtement de verre
pour le commerce, l'industrie, les immeubles et villas

**Sécurité absolue
contre la rouille et la corrosion
Aucun entretien**

RÉFÉRENCES DE PREMIER ORDRE

BORSARI & Cie, Zollikon-Zurich

MAISON FONDÉE
EN 1873

TÉLÉPHONE (051)
24 96 18



- Assurances Accidents
- Responsabilité civile
- Automobiles, Casco,
- Vol et Cautionnements

- Assurances de garantie
pour entrepreneurs

GÉNIE CIVIL BÉTON ARMÉ MAÇONNERIE
GYPSERIE PEINTURE

COOPÉRATIVE DES



OUVRIERS DU BÂTIMENT

BEAULIEU 11 LAUSANNE Tél. 22 19 17

On cherche

un technicien en génie civil
ou éventuellement

un technicien-géomètre
de II^e classe ou de I^e classe

pour des travaux techniques et des levés de cours d'eau. Si possible, pratique des travaux hydrauliques. Aptitude pour les représentations graphiques.

Traitement: Technicien de II^e classe: Fr. 7200 à Fr. 11 550
Technicien de I^e classe: Fr. 9050 à Fr. 13 550
plus allocation de renchérissement (actuellement 4%), indemnité de résidence et allocations familiales.

Offres manuscrites avec curriculum vitae, certificats d'études et d'activité pratique à adresser jusqu'au 30 septembre 1954, à l'Inspection fédérale des travaux publics, Monbijoustrasse 45, Berne.



Temple National de Morges

Photo: O. Sartori, Genève

BERNHARD HITZ - Uster/Zh

Le procédé SPRAY «LIMPET» ASBEST est la méthode idéale d'isolation

acoustique
thermique
ignifugeage
anticondensation

SPRAY "LIMPET" ASBEST est utilisé pour corriger l'acoustique au temple national de Morges (environ 300 m² appliqué sur plâtre dans la voûte du plafond).

BREVETS D'INVENTION

A. BUGNION

Physicien diplômé de l'Ecole Polytechnique fédérale
Ancien élève de l'Ecole supérieure d'Electricité à Paris
Ancien expert à l'Office fédéral de la Propriété intellectuelle

GENÈVE 20, rue de la Cité
LAUSANNE 36, rue du Petit-Chêne
Jour de réception: jeudi après-midi
LA CHAUX-DE-FONDS 66, rue Léopold-Robert
Jour de réception: mardi après-midi

L'Exposition permanente de la Construction

LAUSANNE, Place de la Gare 12 — Tél. 23 79 29

vous renseigne sur les nouveautés dans la construction

ENTRÉE LIBRE

150 EXPOSANTS



OTTO FISCHER SA
ZURICH 5
SILHQUAI 125 TÉL. (051) 42 33 11

*Articles
électrotechniques
en gros*

IMPRIMERIE
LA CONCORDE

Toutes impressions en noir et en couleurs pour l'industrie, le commerce et l'administration — Algèbre — Musique — Editions — Reliures à anneaux Multo, Wiro — Couvertures Flexo

●

Terreaux 29-31 **LAUSANNE** Tél. 23 92 95



Moteurs électriques

toute forme de construction à marche silencieuse ou industrielle

Réparation de moteurs de toute marque

Ventilateurs à marche silencieuse

G. Meidinger & Cie
Bâle 4

Représentant
R. E. Golay, Ing., Genève
14, rue du Mont-Blanc
Téléphone 32 83 39

A VENDRE
avantageusement

une chargeuse à godets montée sur chenilles avec moteur Diesel de 45 CV.
Rendement 2,5-3 m³/min.

Offres sous chiffre A.S. 80966 L., aux **Annonces Suisses S. A.**, « **AS-SA** », Lausanne.

Fabrication spéciale de tôles perforées, embouties et martelées



H. HEER & Co
OLTEN

La Division des Travaux du 1^{er} arrondissement des C.F.F., à Lausanne, cherche

UN ARCHITECTE

UN INGÉNIEUR GÉNIE CIVIL

Conditions d'admission: Etudes universitaires complètes et diplôme d'architecte, resp. d'ingénieur civil. Traitement: 8^e, éventuellement 5^e classe.

UN TECHNICIEN GÉNIE CIVIL

Conditions d'admission: Etre porteur du diplôme de technicien en génie civil. Traitement: 14^e, éventuellement 10^e classe.
Délai d'inscription: 16 octobre 1954. S'adresser par lettre autographe et curriculum vitae à la Direction du 1^{er} arrondissement des C.F.F., à Lausanne.
Entrée en fonction: dès que possible.

Entreprise demande

TECHNICIEN CAPABLE

connaissant si possible travaux de route; serait intéressé dans l'entreprise.
Offres sous chiffre **AS 80 974 L.**, aux **Annonces Suisses S. A.**, « **ASSA** », Lausanne.

Fabrique d'appareils argovienne, bien connue pour la qualité de ses produits, cherche

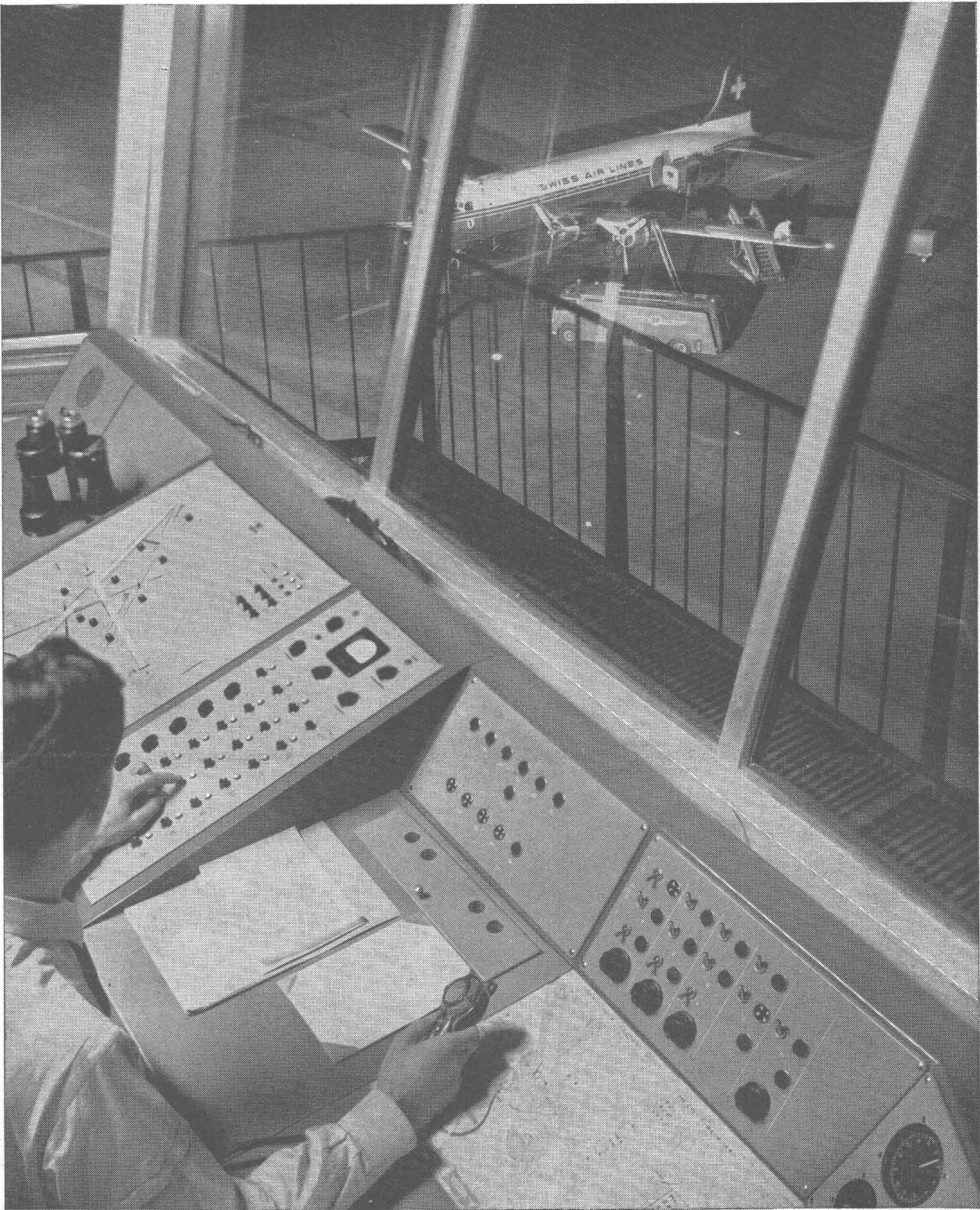
Constructeurs d'appareils

doués d'un caractère inventif et s'intéressant à la création de nouveaux appareils et à l'amélioration de modèles existants. Conditions de travail agréables.
Prière d'adresser les offres avec curriculum vitae, copies de certificats, date d'entrée, prétentions de salaire et photo, sous chiffre **P 27 334 On**, à **Publicitas, Aarau**.

Laboratoire officiel d'essai des matériaux cherche

INGÉNIEUR CIVIL
diplômé

pour l'exécution et l'évaluation d'épreuves dans la construction de bâtiments.
Offres écrites avec curriculum vitae, copies de certificats et prétentions de salaire, sous chiffre **L 14 576 Z**, à **Publicitas, Zurich 1**.



AÉROPORT DE KLOTEN
Conditionnement d'air de la tour de contrôle

Pour le conditionnement d'air,
lorsque la qualité et la sécurité priment, consultez



GENÈVE
9, RUE D'ITALIE
Tél. (022) 25 33 92

LAUSANNE
11, RUE DU MIDI
Tél. (021) 22 59 26