

Zeitschrift: Bulletin technique de la Suisse romande
Band: 80 (1954)
Heft: 19

Werbung

Nutzungsbedingungen

Die ETH-Bibliothek ist die Anbieterin der digitalisierten Zeitschriften auf E-Periodica. Sie besitzt keine Urheberrechte an den Zeitschriften und ist nicht verantwortlich für deren Inhalte. Die Rechte liegen in der Regel bei den Herausgebern beziehungsweise den externen Rechteinhabern. Das Veröffentlichen von Bildern in Print- und Online-Publikationen sowie auf Social Media-Kanälen oder Webseiten ist nur mit vorheriger Genehmigung der Rechteinhaber erlaubt. [Mehr erfahren](#)

Conditions d'utilisation

L'ETH Library est le fournisseur des revues numérisées. Elle ne détient aucun droit d'auteur sur les revues et n'est pas responsable de leur contenu. En règle générale, les droits sont détenus par les éditeurs ou les détenteurs de droits externes. La reproduction d'images dans des publications imprimées ou en ligne ainsi que sur des canaux de médias sociaux ou des sites web n'est autorisée qu'avec l'accord préalable des détenteurs des droits. [En savoir plus](#)

Terms of use

The ETH Library is the provider of the digitised journals. It does not own any copyrights to the journals and is not responsible for their content. The rights usually lie with the publishers or the external rights holders. Publishing images in print and online publications, as well as on social media channels or websites, is only permitted with the prior consent of the rights holders. [Find out more](#)

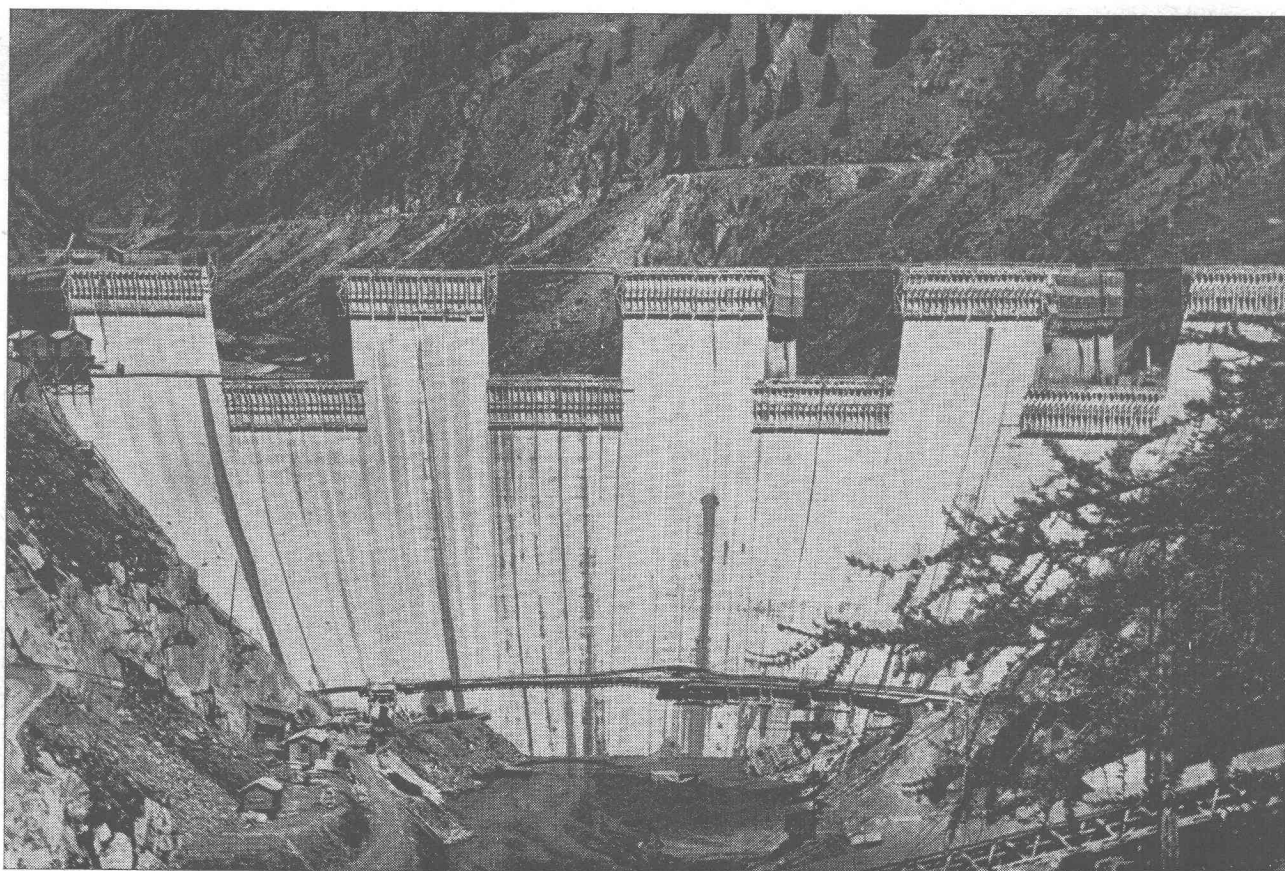
Download PDF: 12.01.2026

ETH-Bibliothek Zürich, E-Periodica, <https://www.e-periodica.ch>

BULLETIN TECHNIQUE DE LA SUISSE ROMANDE

SOMMAIRE

CONCOURS RESTREINT DE PROJETS POUR LA CONSTRUCTION
D'UNE PATINOIRE ARTIFICIELLE AUX VERNETS, A GENÈVE —
RÉFLEXIONS SUR L'HOMME ET LA TECHNIQUE — NOTE SUR
LE CALCUL DE LA PRÉCISION DES CERCLES DIVISÉS —
BIBLIOGRAPHIE — ERRATUM — SERVICE DE PLACEMENT —
DOCUMENTATION GÉNÉRALE — INFORMATIONS DIVERSES



Barrage de SAMBUKO des Forces motrices de la Maggia S. A.
Bétonnage des parements dès mai 1954 avec adjonction de FRIOPLAST, de la maison Gaspard Winkler & Cie.

Voir page 304 du présent numéro.



Produits réfractaires

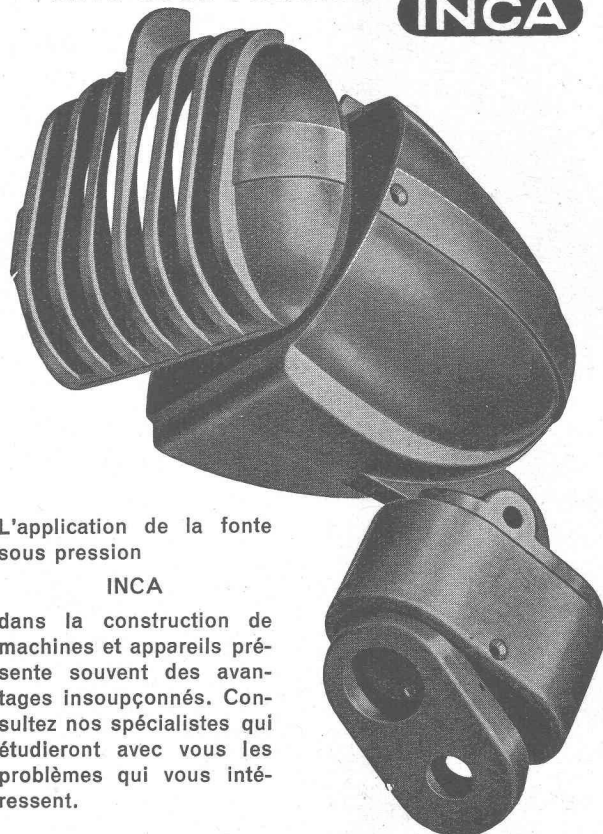
Chamotte
Corindon
Carbure de silice
Briques anti-acides
Briques isolantes
Ciments réfractaires

Carreaux en grès cérame
en diverses couleurs

TONWERK LAUSEN AG

FONTE SOUS PRESION

INCA



L'application de la fonte sous pression

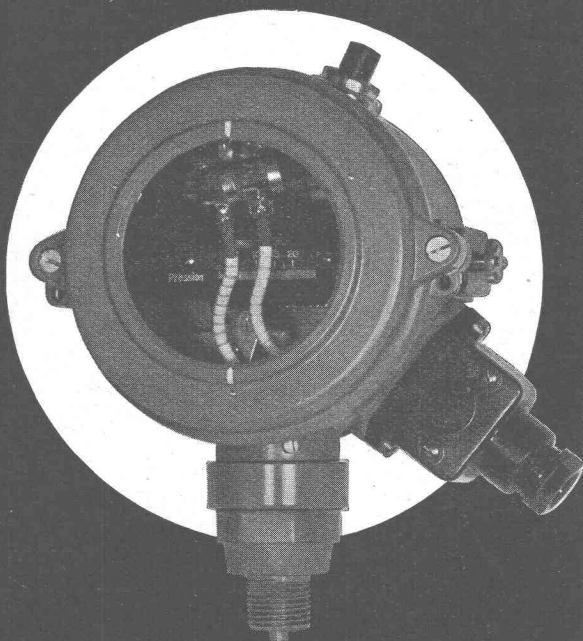
INCA

dans la construction de machines et appareils présente souvent des avantages insoupçonnés. Consultez nos spécialistes qui étudieront avec vous les problèmes qui vous intéressent.

INJECTA S.A.

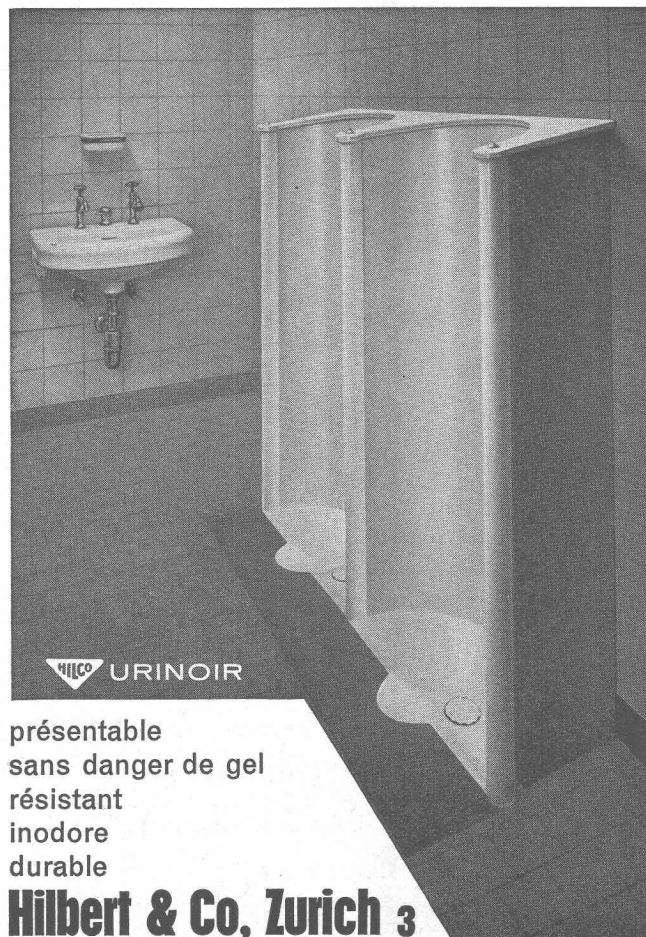
TEUFENTHAL/ARGOVIE — Tél. 3 82 77

SAUTER



Régulateurs de précision
pour pression, température et humidité

Fabrique d'Appareils Electriques
Fr. Sauter S.A. Bâle



HILCO URINOIR

présentable
sans danger de gel
résistant
inodore
durable

Hilbert & Co, Zurich 3

Zentralstr. 77 — Tél. (051) 33 71 05

ACROW

BANGERTER LYSS

ÉCHAFAUDAGES TUBULAIRES
EN ACIER ET MÉTAL LÉGER

ÉCHAFAUDAGES EN UNITÉS
« ULTRA RAPIDE »

POUTRELLES TÉLÉSCOPIQUES
POUR COFFRAGES

COFFRAGES EN ACIER

ÉTAIS ACROW

ÉTRÉSILLONS

BÉTONNIÈRES



A. BANGERTER & CIE SA LYSS ☎ 032 84123

Dép. outillage pour la construction Fabrique de produits en ciment

ÉCOLE POLYTECHNIQUE DE L'UNIVERSITÉ DE LAUSANNE

L'ÉCOLE D'INGÉNIEURS prépare aux carrières d'ingénieur civil, d'ingénieur-mécanicien, d'ingénieur-électricien, d'ingénieur-physicien, d'ingénieur-chimiste et de géomètre.

La durée normale du cycle des études dans les divisions de génie civil, de mécanique, d'électricité et de physique est de huit semestres (épreuves pratiques du diplôme au neuvième semestre); cette durée est de sept semestres dans la division de chimie (épreuves pratiques du diplôme au huitième semestre) et de cinq semestres pour les géomètres (épreuves du diplôme suivant règlement spécial).

L'ÉCOLE D'ARCHITECTURE ET D'URBANISME
prépare à la carrière d'architecte.

La durée normale du cycle des études nécessaires pour pouvoir se présenter aux examens de diplôme est de sept semestres; l'examen final du diplôme se fait au cours d'un huitième semestre, après un stage pratique d'une année dans un bureau d'architecte.

Début du semestre d'hiver, le 15 octobre 1954.

Programmes et renseignements au
SECRÉTARIAT, avenue de Cour 29, LAUSANNE

OFFRES D'EXPLOITATION DE BREVETS D'INVENTION

DÉRIAZ, KIRKER & C^{IE}

CONSEILS EN PROPRIÉTÉ INDUSTRIELLE

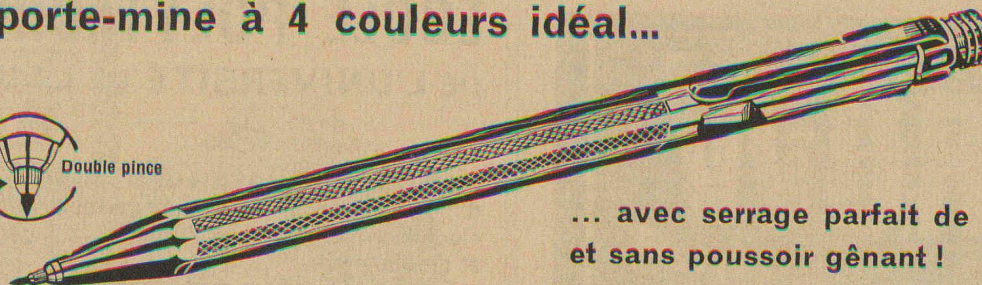
— MAISON FONDÉE EN 1877 — GENEVE

Les propriétaires des brevets suisses suivants désirent entrer en relation avec des industriels suisses, en vue de l'exploitation de ces brevets :

- 261.306 Elektrischer Vibrationsmotor.
- 237.169 Procédé de fabrication de produits extrudés à base de dérivés cellulosiques.
- 237.170 Procédé de fabrication de produits extrudés à base de polymères vinyliques.
- 277.513 Récipient distributeur.
- 280.590 Procédé de fabrication d'un tube à soufflets en matière thermoplastique, appareil pour la mise en œuvre de ce procédé et tube obtenu au moyen de ce procédé.
- 270.308 Procédé de fabrication de pièces coulées par moulage sous pression d'alliages fondus à base de magnésium.
- 277.102 Palier de butée.
- 283.416 Procédé de préparation d'un diester polymérisable de l'acide 3,6-endoxocyclohexanedicarboxylique-1,2.
- 278.501 Procédé et installation pour le goudronnage et le gravillonnage des routes.
- 278.112 Machine dynamoélectrique de régularisation.
- 279.382 Mécanismeagrafeur.

Pour tous renseignements, s'adresser à MM. **DÉRIAZ, KIRKER & Cie**, ingénieurs-conseils, 14, rue du Mont-Blanc, Genève.

Le porte-mine à 4 couleurs idéal...



... avec serrage parfait de la mine
et sans poussoir gênant !

FIX 4 CARAN D'ACHE 

Travaux publics

Revêtements de chaussée

Voies de chemins de fer industrielles

Revêtements de sols en béton spécial et pavages en bois

WALO BERTSCHINGER & C^{ie} S. A.

LAUSANNE

Avenue de Tivoli 2

Tél. 23 35 18

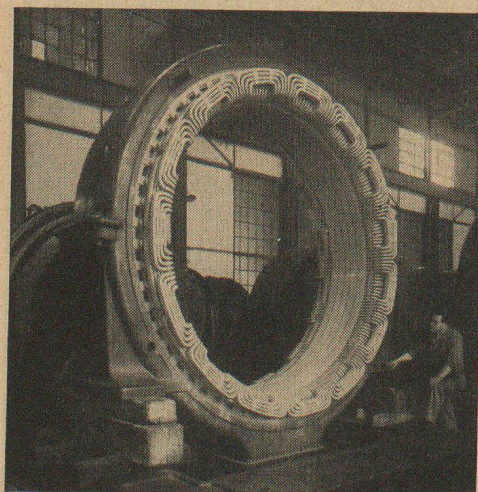
DUVOISIN, GROUX & C^{ie}

ENTREPRISES ÉLECTRIQUES, LAUSANNE

Avenue du Mont-d'Or
Téléphone 26 35 44

**LIGNES HAUTE ET BASSE TENSION
STATIONS TRANSFORMATRICES
CABLES SOUTERRAINS**

REPRÉSENTANTS POUR LA SUISSE ROMANDE DE LA S. A. DES CEMENTS ARMÉS CENTRIFUGÉS DE BODIO



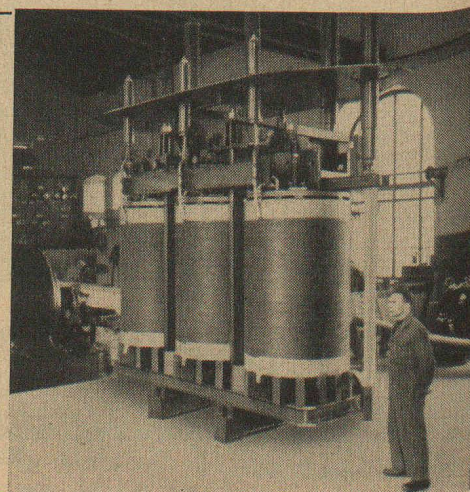
Spältli fils & C^{ie}

VEVEY Tél. (021) 5 19 91 **VEVEY** ZÜRICH Tél. (051) 42 16 06

Rebobinages et transformations de moteurs, générateurs et transformateurs.

Fabrication de coffrets de manœuvre et de tableaux de distribution.

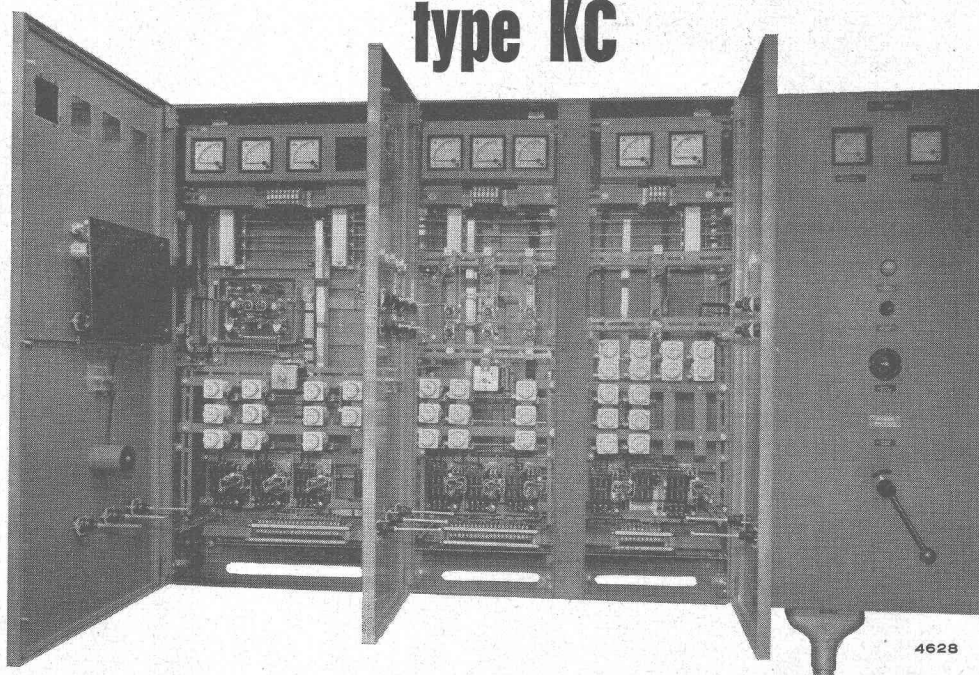
← **Bobinages exécutés** →
par nos ateliers de Vevey,
puis remontés sur les machines
en usines des clients.



Un appareil Sprecher & Schuh :

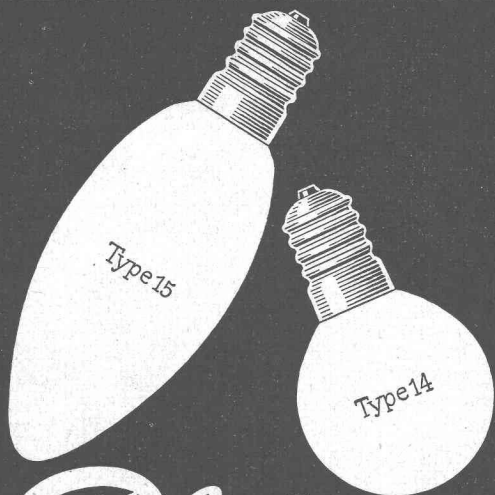
Coffrets de contrôle normalisés type KC

normalisés, combinables à
volonté, pour machines-
outils, appareils de ventila-
tion, frigorifiques, chauf-
fages électriques et toutes
commandes de moteurs.



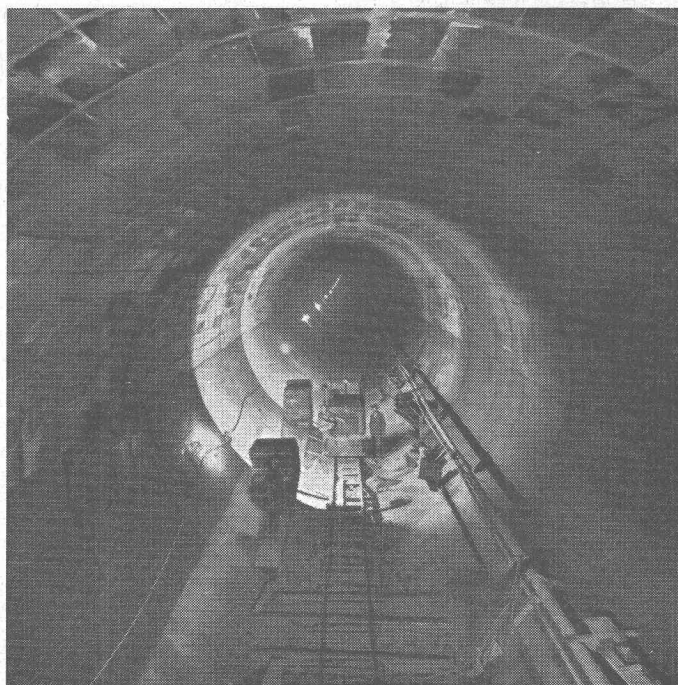
S&S

Sprecher & Schuh S.A. Aarau



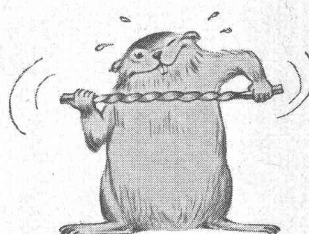
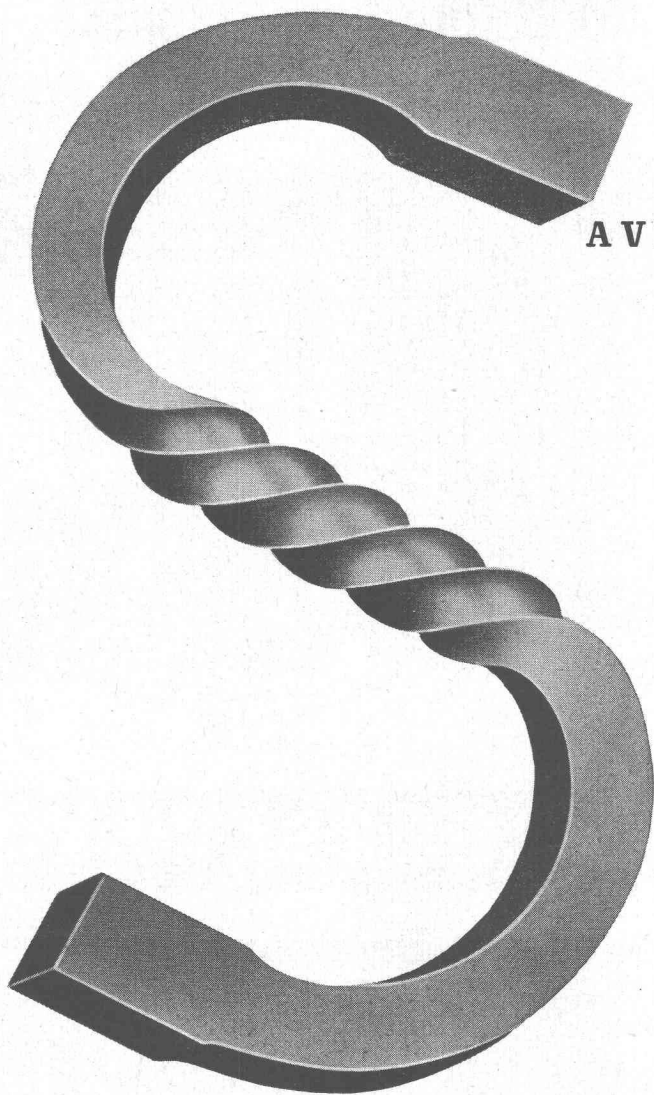
Platina
LUXRAM
OPALES

S.A. LUMIÈRE GOLDAU
Tél. 041 / 617 77



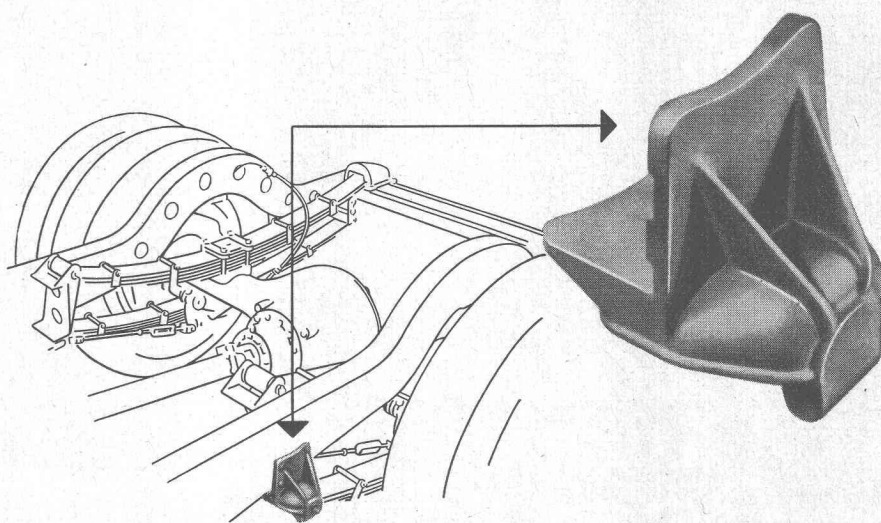
Entreprise R. Bellorini Fils
SUCCESSEUR

Pierre CHAPUISAT, ingénieur
TOUS TRAVAUX SOUTERRAINS
LAUSANNE **MARTIGNY**



**AVEZ-VOUS QUE LA FONTE
MALLEABLE +GF+
peut aussi entrer dans
la fabrication d'élé-
ments de machines,
d'appareils, de véhi-
cules, soumis à de très
fortes contraintes ?
Nous fournissons par
exemple, depuis des
années, des mains de
ressort pour camions
qui, à part le poids
du châssis et de la
charge, supportent
toutes les secousses
en cours de route et
se comportent de
manière impeccable.**

**Vous aussi pourriez utiliser
avec succès la
FONTE MALLEABLE +GF+
que nous fabriquons
depuis près de 100 ans.
Consultez-nous.**



+GF+

Georges Fischer Société Anonyme, Schaffhouse

Téléphone : (053) 5 60 31 / 5 70 31

Bureau de Lausanne: 55, Galeries du Commerce. Téléphone: (021) 22 15 12