

Zeitschrift: Bulletin technique de la Suisse romande
Band: 80 (1954)
Heft: 18: Comptoir Suisse, Lausanne, 11-26 septembre 1954

Werbung

Nutzungsbedingungen

Die ETH-Bibliothek ist die Anbieterin der digitalisierten Zeitschriften auf E-Periodica. Sie besitzt keine Urheberrechte an den Zeitschriften und ist nicht verantwortlich für deren Inhalte. Die Rechte liegen in der Regel bei den Herausgebern beziehungsweise den externen Rechteinhabern. Das Veröffentlichen von Bildern in Print- und Online-Publikationen sowie auf Social Media-Kanälen oder Webseiten ist nur mit vorheriger Genehmigung der Rechteinhaber erlaubt. [Mehr erfahren](#)

Conditions d'utilisation

L'ETH Library est le fournisseur des revues numérisées. Elle ne détient aucun droit d'auteur sur les revues et n'est pas responsable de leur contenu. En règle générale, les droits sont détenus par les éditeurs ou les détenteurs de droits externes. La reproduction d'images dans des publications imprimées ou en ligne ainsi que sur des canaux de médias sociaux ou des sites web n'est autorisée qu'avec l'accord préalable des détenteurs des droits. [En savoir plus](#)

Terms of use

The ETH Library is the provider of the digitised journals. It does not own any copyrights to the journals and is not responsible for their content. The rights usually lie with the publishers or the external rights holders. Publishing images in print and online publications, as well as on social media channels or websites, is only permitted with the prior consent of the rights holders. [Find out more](#)

Download PDF: 06.01.2026

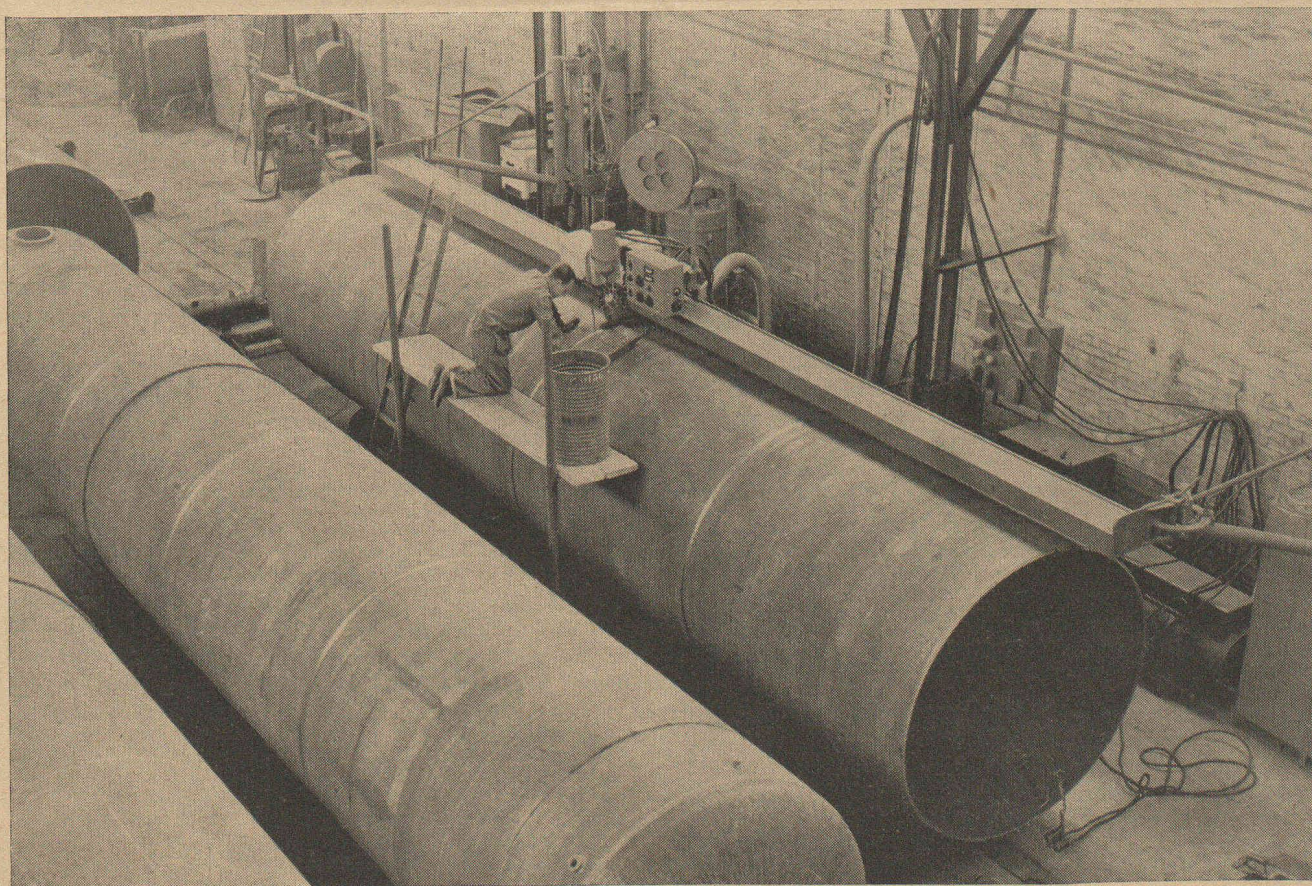
ETH-Bibliothek Zürich, E-Periodica, <https://www.e-periodica.ch>

BULLETIN TECHNIQUE DE LA SUISSE ROMANDE

COMPTOIR SUISSE, LAUSANNE, 11-26 SEPTEMBRE 1954

SOMMAIRE

990
LA TRANSMISSION SESPA — LE CALCUL SIMPLIFIÉ DES VOUTES
AUTOPORTANTES LONGUES — PROJET DE FOYER-RESTAURANT
POUR LES ÉTUDIANTS DE L'UNIVERSITÉ DE LAUSANNE —
LES CONGRÈS — BIBLIOGRAPHIE — SERVICE DE PLACEMENT —
DOCUMENTATION GÉNÉRALE — INFORMATIONS DIVERSES



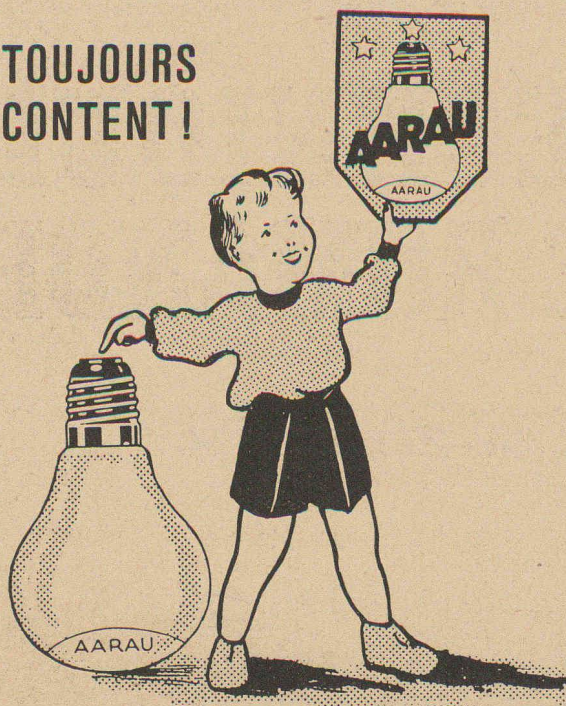
Les têtes automatiques Brown Boveri de soudage à l'arc permettent d'exécuter des conduites forcées
soumises aux réceptions officielles.

Les soudures sont faites à l'arc submergé. Remarquez le tronçon central muni de deux fonds de chaudières pour effectuer l'essai de mise sous
pression prescrit.

(Photographie : Kerag, Richterswil.)

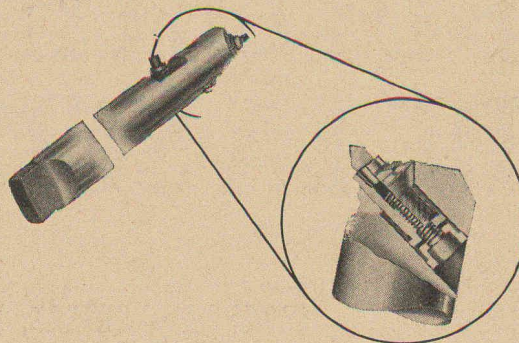
Voir page 284 du présent numéro.

**TOUJOURS
CONTENT!**



LAMPE „AARAU“

USINES DE LAMPES ÉLECTRIQUES AARAU S.A.



Outils MICROBORE

Les nouveaux outils pour vos travaux d'alésage,
de tournage et de planage de précision
Réglables jusqu'à 0,002 mm en quelques secondes

Walter Meier
MACHINES-OUTILS

MUHLEBACHSTRASSE 11 ZÜRICH TELEPHONE (051) 34 54 00

ENTREPRISE

**LOSINGER & C^o S.
A.**

LAUSANNE

SION

GENÈVE



Travaux publics

Travaux hydrauliques

Fondations

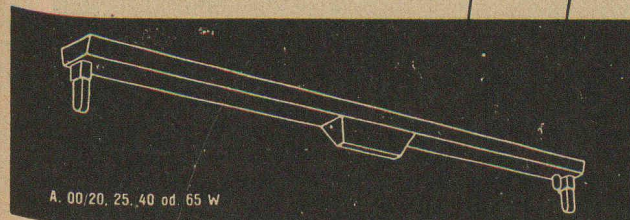
Pilotages

Béton précontraint

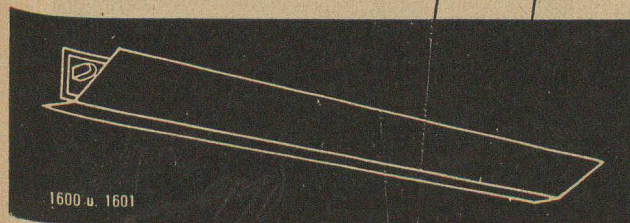
Routes



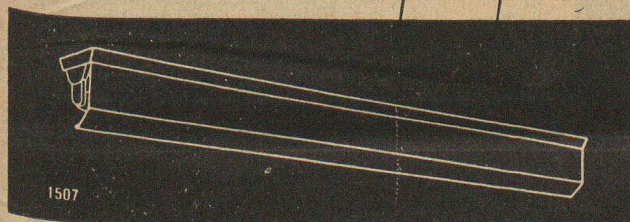
luminaires pour tubes fluorescents



A. 00/20, 25, 40 od. 65 W



1600 u. 1601



1507

construits d'après
les dernières don-
nées de la technique
de l'éclairage

harmonie des formes
absence
d'éblouissement
pour chaque usage

PHILIPS

Demandez-nous
le catalogue
spécial des lumi-
raires pour tubes
fluorescents

* Notre bureau
d'études se fera un
plaisir de vous
conseiller pour tous
vos problèmes
d'éclairage

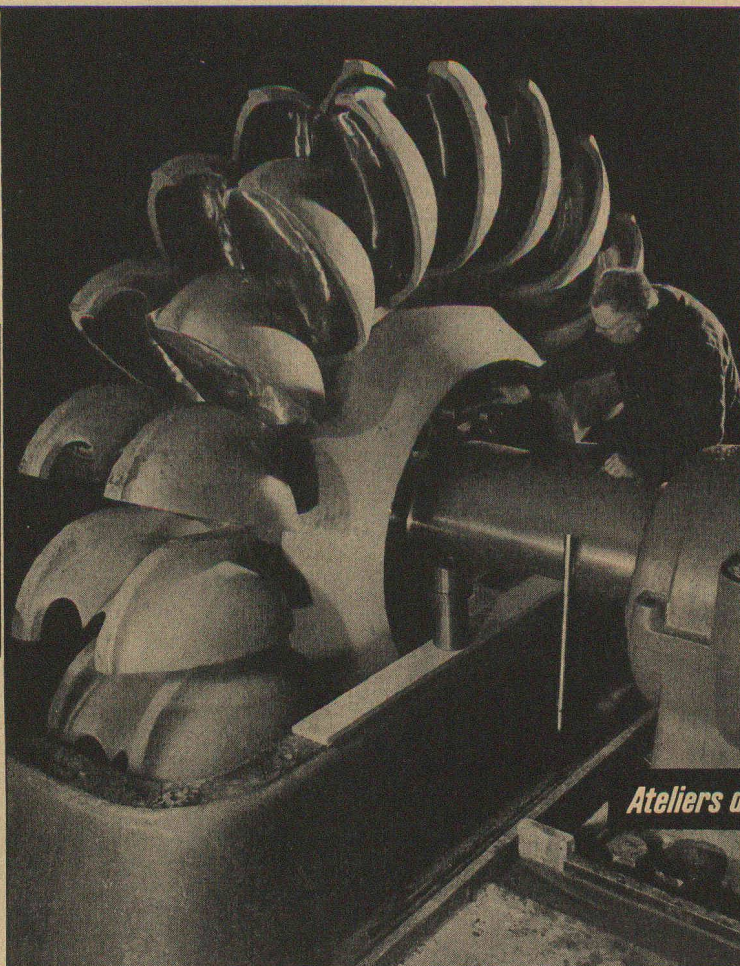
Philips S.A. 33, Quai Wilson Genève



Tuyaux en fonte
s'imposent
depuis des siècles

DE ROLL

Usine de Choindéz



vevey

Turbines hydrauliques

de tous systèmes et de toutes puissances. Régulateurs accéléro-tachymétriques brevetés. Conduites forcées. Equipements de barrages : vannes, batardeaux, etc. Ponts roulants.

1439-f

Ateliers de Constructions Mécaniques de Vevey S.A.

Vevey/Suisse

Centrale de Gondo. Roue Pelton de 22 600 ch



Les burins de tour

garantissent un rendement supérieur constant

Faites confiance au spécialiste et à son expérience de plusieurs décades

EDOUARD IFANGER, USTER Tél. (051) 96 92 60



35^E FOIRE NATIONALE
COMPTOIR SUISSE

11-26 SEPTEMBRE 1954

LAUSANNE

BILLETS SIMPLE COURSE VALABLES POUR LE RETOUR

« CLIMAX »

Compresseurs d'air

transportables et stationnaires à moteur DIESEL ou électrique.

Capacité 3-11 m³/min. env.

Marteaux perforateurs

à frappe légère et rapide, de conception adaptée à l'utilisation des fleurets à lames en carbure de tungstène.

Forage à injection d'eau et à sec.

Poids 15 à 32 kg.

« WINGET »

Pompes

à amorçage automatique

pour tous les chantiers de construction.

Acceptent des eaux chargées de limon, sable, etc.

Machine portable

Type PS 1 ½. Poids 30 kg. Débit 12 500 litres par heure sous 3 m. d'aspiration.

Moteur à benzine 1 HP « VILLIERS ».

Machines sur chariot

Type : CP 2

Poids : 172 kg.

Débit : 22 500 litres

par heure, sous 3 m. d'aspiration.

Moteur : 3,5 HP

CP 3

225 kg.

58 500 litres

5 HP

Chariot à moteur

pour benne de 250 litres ou plate-forme de 600 kg. de charge utile.

Moteur de 2,4 HP refroidi par air.

Utilisable dans l'industrie ou sur les chantiers de génie civil.

Matériel de provenance anglaise de haute qualité

Importateur-distributeur pour la Suisse :

SOCIÉTÉ ANONYME

JOLY Bureau technique

Machines LAUSANNE

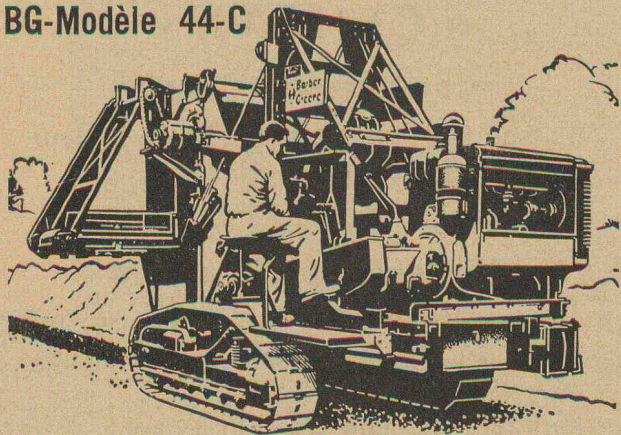
Avenue Dapples 23

Téléphone (021) 26 58 12

LOCATION

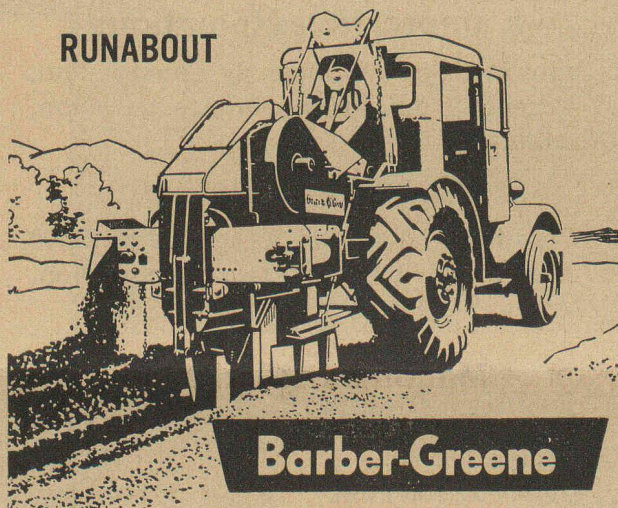
VENTE

BG-Modèle 44-C



Pour les travaux les plus durs, monté sur chenilles, profondeur de travail jusqu'à 2,5 m, largeur de travail 60 cm, éjection à gauche et à droite à tapis roulant, réglage mécanique de la hauteur de travail du train des godets, indicateur d'angle réglable.

RUNABOUT



Barber-Greene

Vitesses de déplacement jusqu'à 24 km/h, profondeur de travail jusqu'à 1,20 m, largeur de travail 27 cm, avancement à commande hydraulique, La transmission à fluide élimine les à-coups.

Excavateurs de tranchée

frais très bas par mètre courant

Construction de conception moderne : le train vertical des godets permet un avancement jusqu'à proximité immédiate des pierres de bordures, fondements ou autres obstacles sans laisser de bord. L'effet de fraisage des godets se suivant rapidement permet d'avancer au travers de recouvrements durs.

Barber-Greene Overseas, Inc.

Barber-Greene Company, Aurora, Ill., U.S.A.



Barber-Greene Olding & Co., Ltd. England Barber-Greene Canada Ltd., Canada

Vente exclusive pour la Suisse :

Robert Aebi & Cie SA Zurich

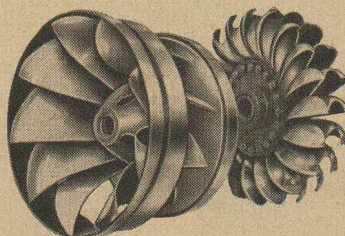
URANIASTRASSE 31/35

TEL. (051) 23 17 50

TREIBRIEMEN

aus Leder, Balata,
Kamelhaare u. Gummi
Leder- u. Gummi-Heilriemen
Adolf Schlatter A.G.
Riementechn. Fachgeschäft
Zürich
Telephon 26 17 86 Stampfenbachstr. 73

TURBINES



Types

FRANCIS
PELTON
KAPLAN

de 1—1000 CV

O. MEYER & C^{IE} - SOLEURE

V^{VE} PIERRE

CHIARA

ENTREPRISE GÉNÉRALE DE VITRERIE

LAUSANNE, Côtes-de-Montbenon 12

Tél. 22 34 76

ALUCROM

La peinture de base antirouille universelle se distingue par sa résistance exceptionnelle aux intempéries, la chaleur et les réactions chimiques. Avantageux par sa dureté et son adhérence.

bacher

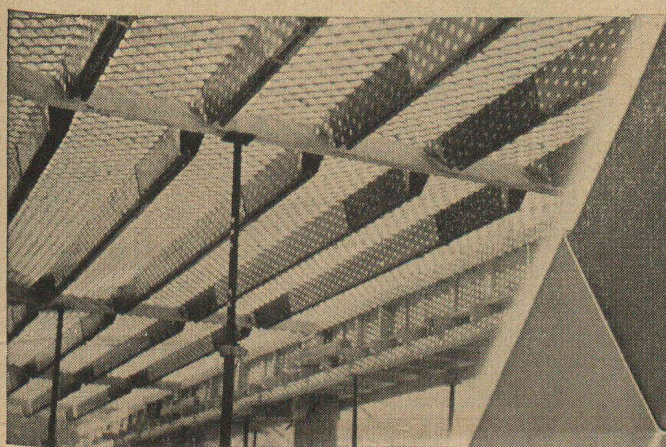
BACHER S.A. REINACH - BALE

COMPTOIR SUISSE : Stand 2111 en plein air

ACROW

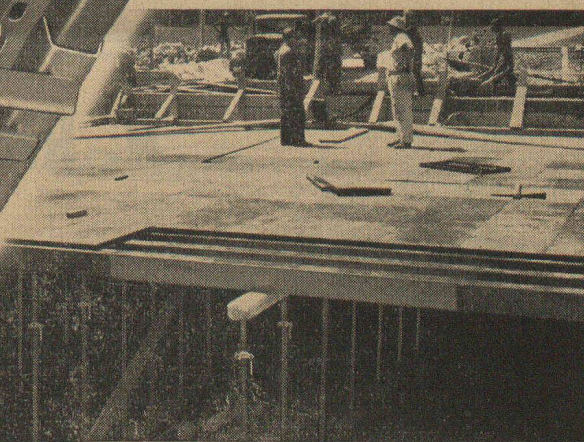
BANGERTER LYSS

**RAPIDE -
ÉCONOMIQUE**



Poutres télescopiques
Coffrages acier
Coffrages Variplan
Etais Acrow
Etrésillons

500.000
POUTRELLES
EN
USAGE
JUN 1954



Toutes Constructions tubulaires
Echafaudages ultra rapides
Bétonnières

A. BANGERTER & CIE SA LYSS ☎ 032 84123

Dép. outillage pour la construction Fabrique de produits en ciment

L'Exposition permanente de la Construction

LAUSANNE, Place de la Gare 12 — Tél. 23 79 29

vous renseigne sur les nouveautés dans la construction

ENTRÉE LIBRE

150 EXPOSANTS



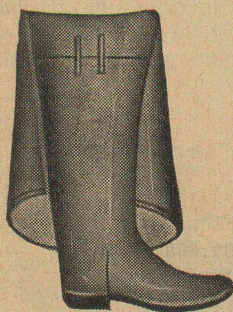
LAUSANNE

Fabrique à Lausanne

Rue Etraz 12

Tél. (021) 23.06.14

ENSEIGNES LUMINEUSES
ÉCLAIRAGE FLUORESCENT
ÉCLAIRAGE D'AMBIANCE
pour cinémas, théâtres, etc.



Bottes caoutchouc

40 cm. et 90 cm. de haut
pour drainage, génie civil, etc.

Tuyaux caoutchouc

pour compresseurs, eau, pompes
d'aspiration et refoulement, etc.

Vêtements imperméables

Feutres

Courroies pour transporteurs

Planchers en caoutchouc

BECK Frères S. A. ARTICLES EN
CAOUTCHOUC

MAISON FONDÉE EN 1903

Rue Centrale 2

LAUSANNE

Tél. 021 2241 64



**Escaliers mobiles
et échelles mobiles**

«SIEBER»

LUCERNE

Halde

Tél. (041) 20456

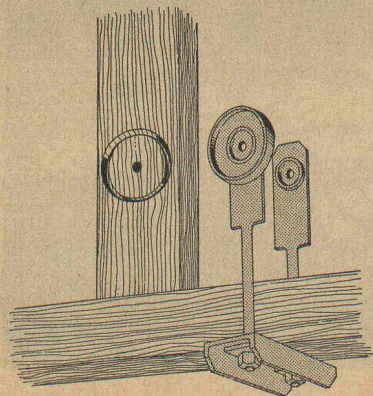
Monteur - représentant :

J. SIEGRIST

LAUSANNE

Bd de Grancy 8

Tél. (021) 26 35 22



Demi-anneaux
Assemblage de charpente en bois et fer

R. RIGLING & Co.

Constructions en bois

Anneaux de charpente

et

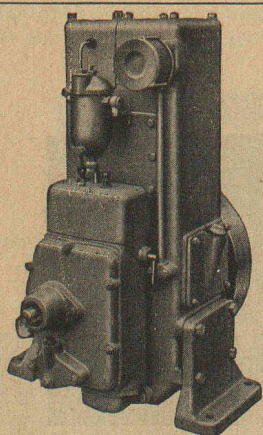
Demi-anneaux

système Rigling

Zürich - Oerlikon

Leutschenbachstr. 44

Téléphone (051) 46 82 25



8 CV

DIESEL SMM

avec pompes de balayage

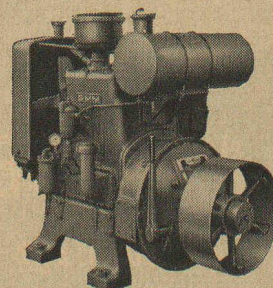
1 cyl. 6-8 CV 2 cyl. 12-16 CV 2 cyl. 25 CV

TOUS LES MODÈLES LIVRABLES DE STOCK

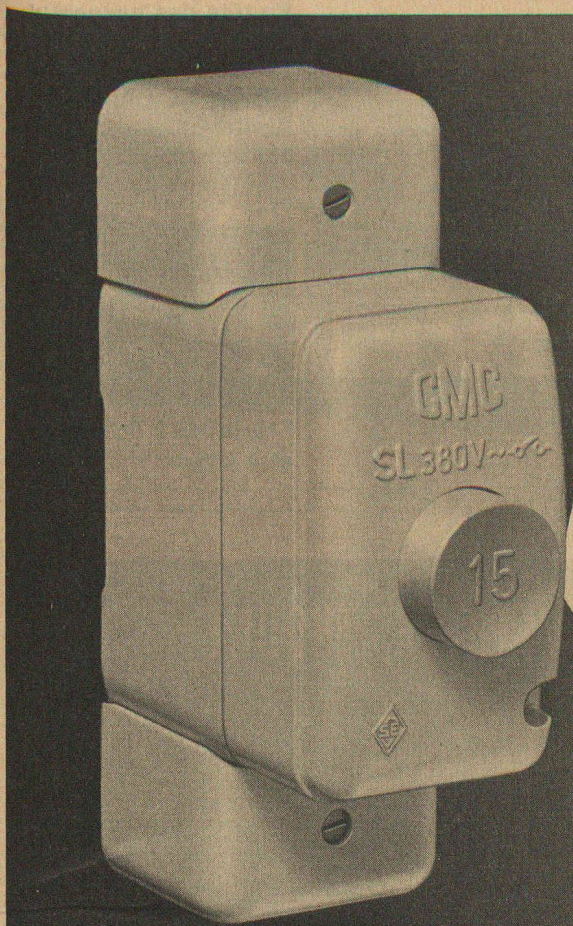
Téléphone (051) 96 91 23

**FABRIQUE DE BROCHES, MOTEURS
ET MACHINES S. A.**

USTER-Zürich



25 CV



Coupe - circuit automatiques CMC

type **SL** 4/6/10/15 A - 380 V
remplacent les fusibles et servent
en même temps d'interrupteur

Une pression du doigt rétablit courant et lumière!

Fonctions: Pression sur le bouton - Enclenché
Nouvelle pression - Déclenché

Pour montage en saillie ou encastré

Demandez notre liste No **B 3**!

CMC CHARLES MAIER & CIE

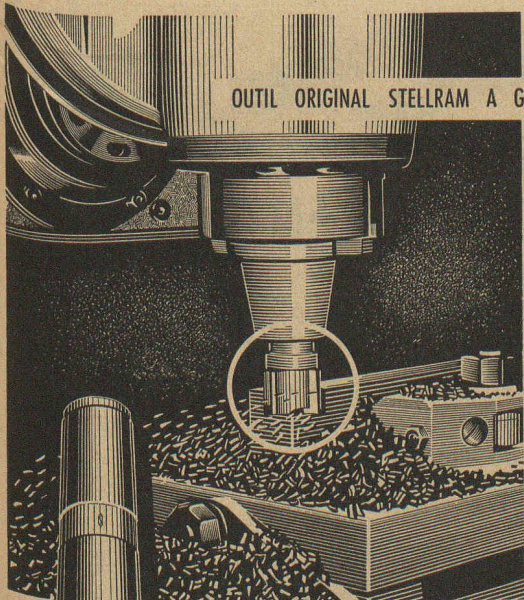
Fabrique d'appareils électriques et d'ensembles de distribution

SCHAFFHOUSE

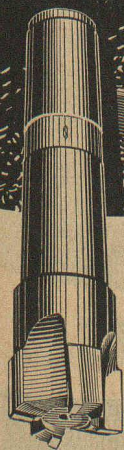
TEL. 053 56131

BUREAU LAUSANNE TELEPHONE 021 22 72 22

OUTIL ORIGINAL STELLRAM A GRAND RENDEMENT



FRAISAGE D'ACIER AVEC FRAISE EN BOUT STELLRAM



Stellram
OUTILS EN METAL DUR

WOLFRAM & MOLYBDENE S. A. NYON (Vaud) TEL. (022) 9 51 91

Une nouvelle édition de la

SÉRIE DE PRIX

pour travaux du Bâtiment
et Génie civil

va sortir de presse

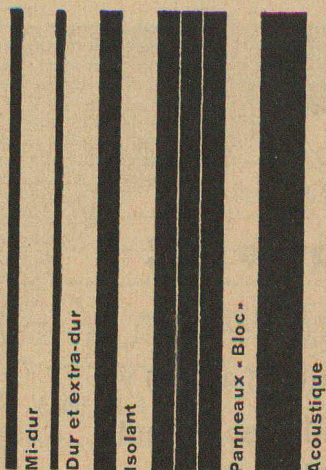
Commandez dès aujourd'hui votre exemplaire.

Prix de souscription pour membres S.V.I. A.

Fr. 16.65

Série de Prix, rue de la Tour 8, LAUSANNE

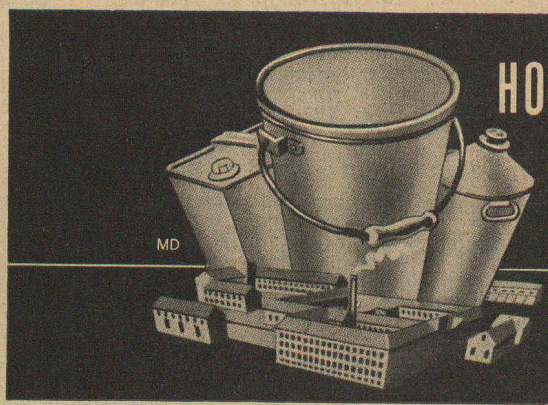
Téléphone 22 21 20



En tête des panneaux
suisses en fibre de bois
qualité supérieure,
facile à travailler.
Pavatex SA Zurich
Jenatschstrasse 4
Téléphone 051/23 76 76

pavatex

Fabriques à Fribourg
et à Cham



HOFFMANN FRÈRES THOUNE

Tél. 2 34 36 Thouné

Boîtes métalliques en tous genres —
Cartonnages — Boîtes METALLO



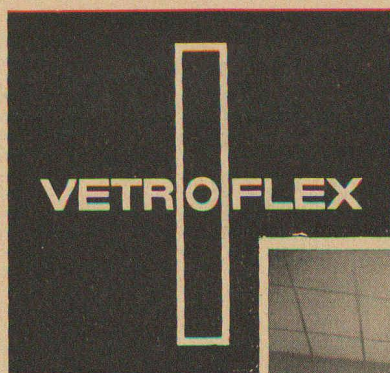
Résocel Résofil Lignocel Vétrésit

en forme de planches, tubes, cylindres ou barres
en papier, coton, bois ou tissu de verre imprégné
de résine synthétique. Isolants pour l'électro-
technique et éléments de construction pour ma-
chines (roues dentées, cames, paliers). Pièces
usinées selon les dessins des clients.

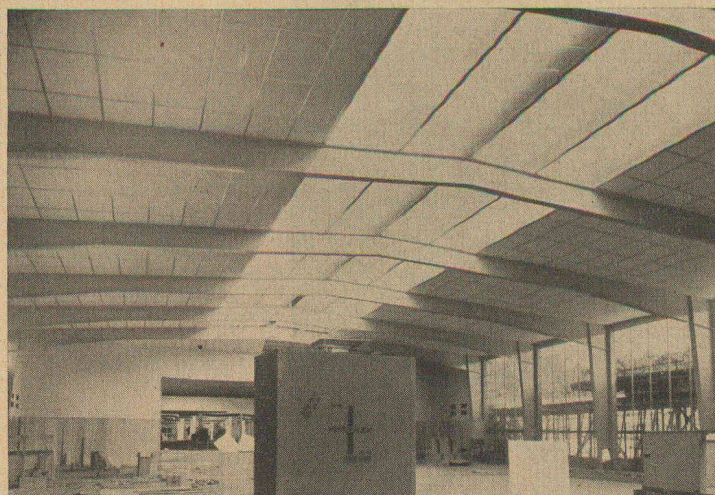
MICAFIL

MICAFIL SA ZURICH / SUISSE

Isolations électriques Bornes à condensateurs Pièces moulées en résine synthétique
Condensateurs à la Népoline Installations pour laboratoires à haute tension
Machines et appareils pour ateliers de bobinage Pompes à vide élevé



Plafonds des pavillons
du Comptoir Suisse
exécutés avec les plaques
Vetroflex

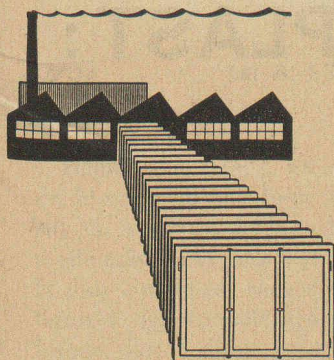


ISOLATION THERMIQUE
ABSORPTION DU BRUIT
RÉSISTANCE AU FEU
LÉGÉRETÉ

FIBRES DE VERRE S. A. LAUSANNE

2 Ch. des Magnolas

Tél. (021) 23 78 51



Menuiserie
normalisée :

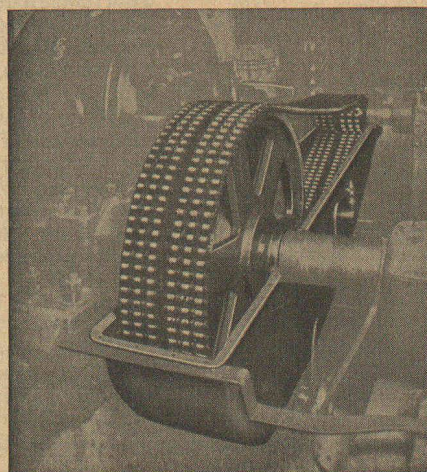
***Abaisse les frais
Abrège les délais***

**FABRIQUE COOPÉRATIVE
DE MENUISERIE**

RENENS p / Lausanne

rue du Lac 16

Les transmissions RENOLD
complètes et normalisées



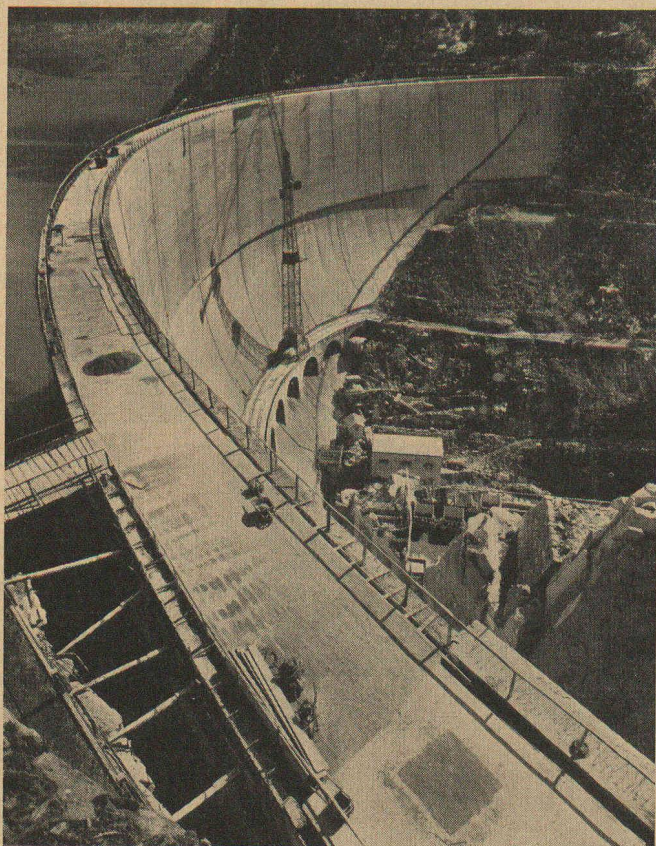
Durabilité - Sécurité - Marche souple

Entr'axes rapprochés - Largeurs minimales - Rendement élevé

En stock chez:

W. EMIL KUNZ - ZURICH 27

Gotthardstr. 21 - Tél. (051) 25 29 10



Barrage de Forte Buso, 120 000 m³ de béton à un entraîneur d'air ordinaire, ensuite 140 000 m³ de béton au FRIOPLAST.

FRIOPLAST

Barrages en béton au FRIOPLAST :

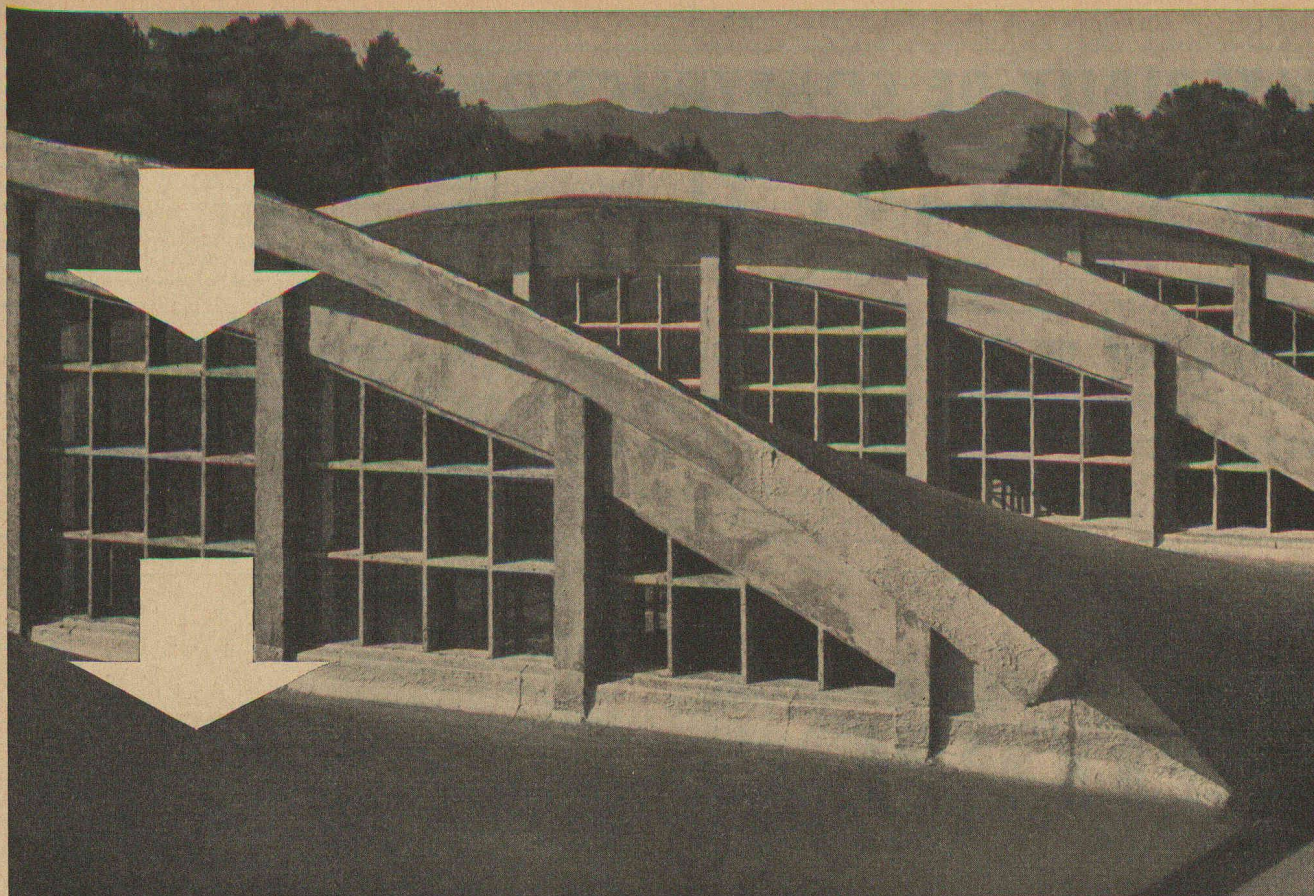
Bioge (Electricité de France), Aussois (Electricité de France), Goul (Electricité de France), Couesque (Electricité de France), Gréziolles (Electricité de France), Séchillienne (Electricité de France), Pannessière (Electricité de France), Arly (Electricité de France), Luzech (Electricité de France), Bort (Electricité de France), Kouribga (Ponts et Chaussées, Afrique du Nord), Möllsperre (Tavernkraftwerke, Autriche), Margarezensperre (TKW, Autriche), Mooserbodensperre (TKW, Autriche), Drossensperre (TKW, Autriche), Weissee-Nordsperre, Weissee-Südsperre (Oesterr. Bundesbahn, Vienne), Dobra-Krumau (Newag, Vienne), Thurnberg-Wegscheid (Newag, Vienne), Weissenseesperre (Kelag, Kärnten), Jochenstein (Donaukraftwerke, Vienne), Okertalsperre (N.S.E.Q., Hildersheim), Publino (Falck, Milan), Plezzut (SIAF, Udine), Pezzè di Moena (STE, Milan), Gramolazzo (SIDAT, Florence), Boite (SADA, Venise), Forte Buso (SMIRREL, Venise), Corlo (SIIA, Milan), Senaiga (SIIA, Milan), Valsoera (AEM, Turin), Cellina (SADE, Venise), Alborelo (STE, Milan), Piantellessio (AEM, Turin), San Giuliano (Cons. Bon. Metaponto, Rome), Quarazza (RUMIANCA, Milan), Fedaia (SADE, Venise), etc.



Gaspard Winkler & Cie

FABRIQUE DE PRODUITS CHIMIQUES POUR LA CONSTRUCTION, ZURICH 48

Bureau technique à LAUSANNE · 1, rue Beau Séjour · Téléphone (021) 26 08 13

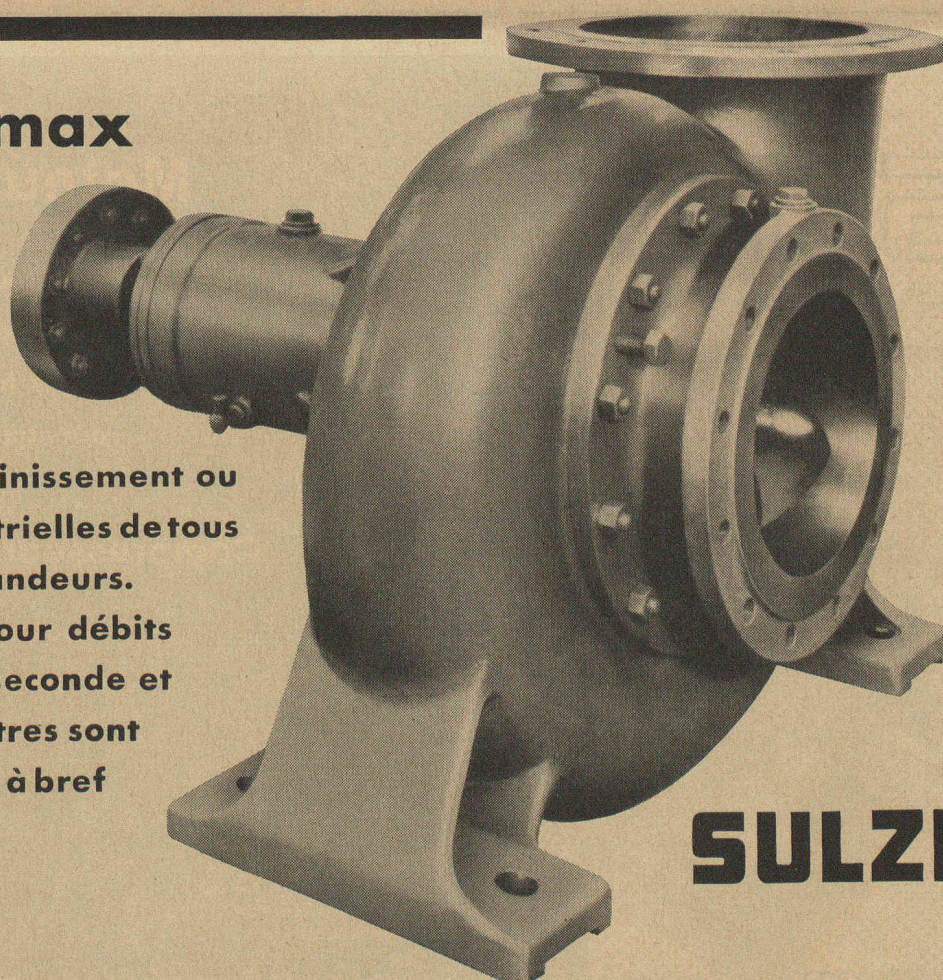


VITRAGES BÉTON, SIMPLES OU DOUBLES

GÉTAZ ROMANG ECOFFEY S.A.

Pompes Hélimax

Pour l'irrigation, l'assainissement ou pour installations industrielles de tous genres et de toutes grandeurs. Les pompes Hélimax pour débits jusqu'à 600 litres par seconde et hauteurs jusqu'à 20 mètres sont en magasin et livrables à bref délai.



SULZER

56154-1

Sulzer Frères, Société Anonyme, Winterthur, Suisse

Bureau de Lausanne; Section Machines
50, av. de la Gare, Téléphone 23 41 69

MATÉRIAUX DE CONSTRUCTION

P. ETERNOD S. A.

LAUSANNE 26 29 08

YVERDON 2 20 08

TERRITET 6 40 51

MANUFACTURE de Produits Céramiques et Réfractaires S. A. LAUSEN

PRODUITS RÉFRACTAIRES : BRIQUES, PLANELLES, DALLES, MORTIER, MOUFLES, CREUSETS

Briques Klinker pour façades - Planelles Klinker pour carrelages - Briques de parement

TUYAUX EN GRÈS, AUGES, CUVES - BRIQUES ÉMAILLÉES

Visitez notre exposition permanente Schweizer Bau-Centrale, Zurich 1, Talstrasse 9. (Entrée libre)

reymond

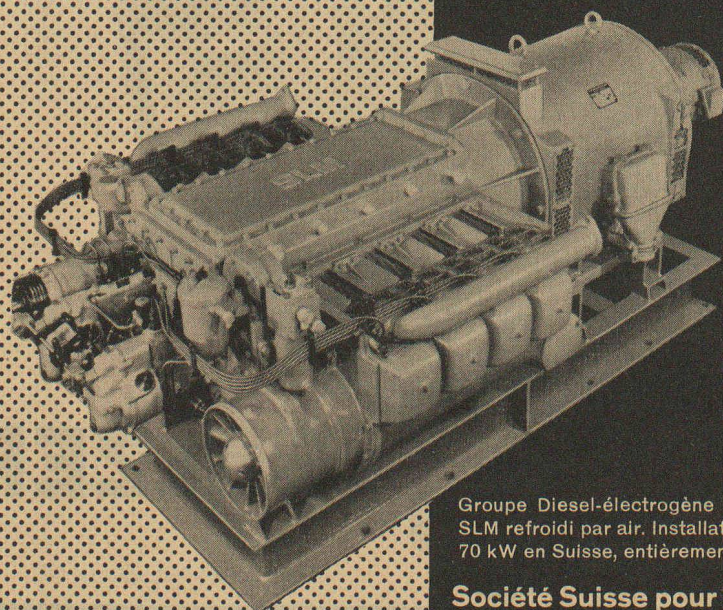
Ateliers de photogravure

19, Avenue Vinet LAUSANNE Tél. 249040

..... à votre service pour l'exécution parfaite et rapide de vos

clichés

SLM



Moteurs Diesel

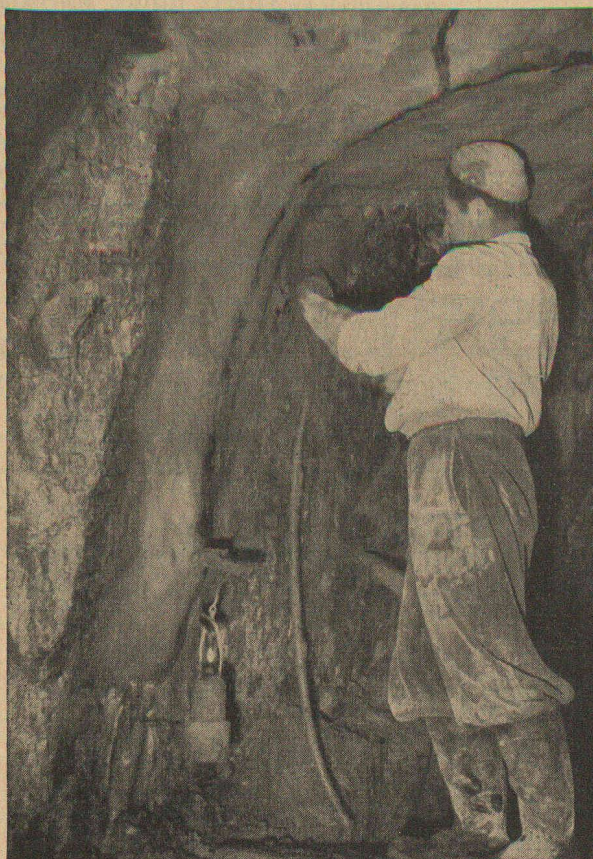
pour toutes les applications,
en particulier groupes de secours télécommandés, semi
ou entièrement automatiques

Compresseurs de chantiers

avec entraînement électrique
ou par moteur Diesel

Groupe Diesel-électrogène de secours
SLM refroidi par air. Installation de
70 kW en Suisse, entièrement automatique.

**Société Suisse pour la Construction de Locomotives et de Machines
Winterthur**



Forces motrices de l'Oberaar
Étanchéité préalable de la galerie sous
pression avec BARRA Rapide U

BARRA HYDROFUGES

pour l'étanchéité du mortier et du béton

Quelques travaux où les produits BARRA ont
été employés avec succès :

Forces motrices de la Maggia, d'Oberaar, de
Zervreila, du Mauvoisin, de la Grande-Dixence,
d'Ernen, de Marmorera et tunnel du Semmering
des chemins de fer autrichiens.

Nos ingénieurs sont constamment à votre dis-
position pour toute question d'étanchéité. De-
mandez nos prospectus et listes de références.

MEYNADIER

MEYNADIER & Cie S. A. BERNE, MURTENSTR. 36 - TÉL. (031) 29051

FONDERIE

PAUL PERRET & C^{IE} S.A.

Sébeillon 4 — Tél. (021) 24 48 48



Toutes pièces pour le bâtiment et le génie civil en **FORTE GRISE, BRONZE, LAITON, PÉRALUMAN**, etc. - Sablage

LAUSANNE

La BANQUE CANTONALE VAUDOISE

à Lausanne

26 AGENCES ET 2 SOUS-AGENCES DANS LE CANTON — AGENCE A LAUSANNE : PLACE BEL-AIR

met ses services à la disposition de MM. les entrepreneurs, artisans et commerçants

PRETS DE CAPITAUX, CRÉDITS DE CONSTRUCTION

GIOVANOLA FRÈRES S.A. MONTHEY

ateliers de constructions métalliques et mécaniques

PONT - CHARPENTES - CONDUITES FORCÉES - CHAUDRONNERIE - APPAREILS POUR L'INDUSTRIE
CHIMIQUE - TÉLÉ-SIÈGES ET TÉLÉ-SKIS

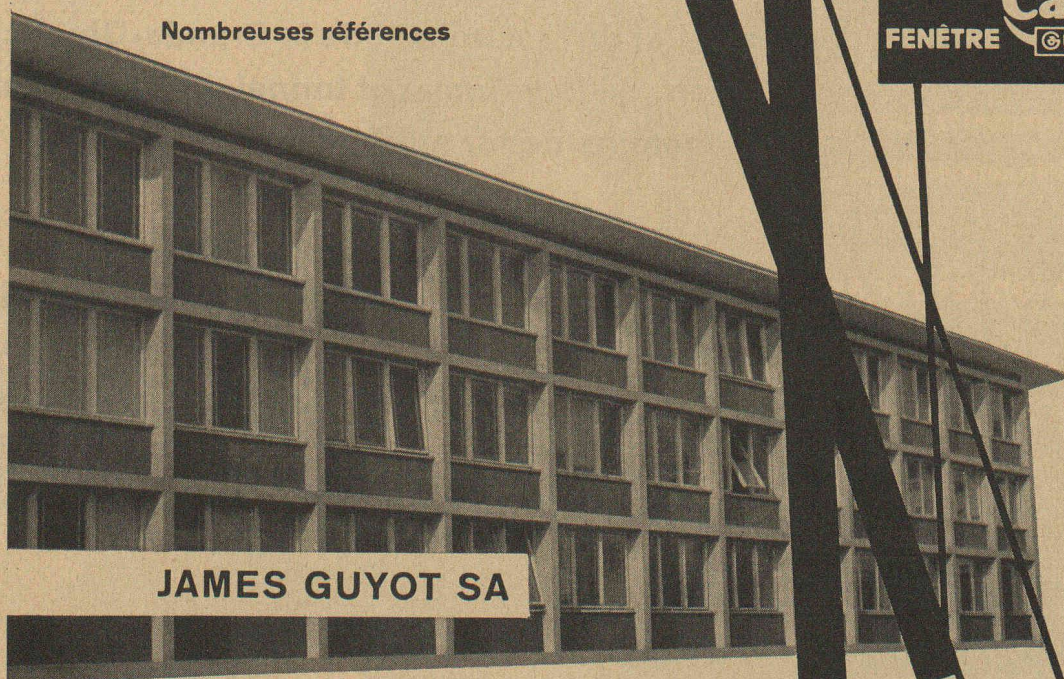
Lumière maximum

Aération rationnelle

Store protégé entre les verres

Nettoyage simplifié

Nombreuses références



JAMES GUYOT SA



Suisse allemande: ERNST GOHNER AG ZÜRICH

Ecole primaire
de Renens

F. Gilliard, Arch.

La Tour de Peilz, 021/55185