

Zeitschrift: Bulletin technique de la Suisse romande
Band: 80 (1954)
Heft: 17

Werbung

Nutzungsbedingungen

Die ETH-Bibliothek ist die Anbieterin der digitalisierten Zeitschriften auf E-Periodica. Sie besitzt keine Urheberrechte an den Zeitschriften und ist nicht verantwortlich für deren Inhalte. Die Rechte liegen in der Regel bei den Herausgebern beziehungsweise den externen Rechteinhabern. Das Veröffentlichen von Bildern in Print- und Online-Publikationen sowie auf Social Media-Kanälen oder Webseiten ist nur mit vorheriger Genehmigung der Rechteinhaber erlaubt. [Mehr erfahren](#)

Conditions d'utilisation

L'ETH Library est le fournisseur des revues numérisées. Elle ne détient aucun droit d'auteur sur les revues et n'est pas responsable de leur contenu. En règle générale, les droits sont détenus par les éditeurs ou les détenteurs de droits externes. La reproduction d'images dans des publications imprimées ou en ligne ainsi que sur des canaux de médias sociaux ou des sites web n'est autorisée qu'avec l'accord préalable des détenteurs des droits. [En savoir plus](#)

Terms of use

The ETH Library is the provider of the digitised journals. It does not own any copyrights to the journals and is not responsible for their content. The rights usually lie with the publishers or the external rights holders. Publishing images in print and online publications, as well as on social media channels or websites, is only permitted with the prior consent of the rights holders. [Find out more](#)

Download PDF: 01.08.2025

ETH-Bibliothek Zürich, E-Periodica, <https://www.e-periodica.ch>

DOCUMENTATION GÉNÉRALE

Extraits d'articles de revues suisses et étrangères reçues par le « Bulletin technique » et déposées à la Bibliothèque de l'École polytechnique de l'Université de Lausanne, Avenue de Cour 29, où elles peuvent être consultées.

N.B. — L'indice figurant en tête et à droite de chaque extrait est celui de la « Classification décimale universelle ».

Matériaux, Energie

BT 1931 620.179.152

1. Radiographie à l'aide du béta-tron et des isotopes.

A. VON ARX.

2. Utilisation des rayons gamma comme moyen non destructif de contrôle des matériaux en cours de fabrication.

A. LÜTHY.

Rev. Brown Boveri, 40 (1953) 8, août, p. 289-304, 26 fig.

1. Emploi des isotopes radioactifs, des installations à rayons X d'un ou deux millions de volts et du béta-tron pour la radiographie de pièces de grande épaisseur. Limites d'emploi de ces procédés, avantages et inconvénients.

2. Moyens utilisés pour déceler les défauts internes de pièces coulées ou soudées, rayons X et rayons gamma émis par des corps radioactifs et des isotopes artificiels. Avantages de ces derniers rayons, exemples illustrés de leur application au contrôle de pièces en cours de fabrication.

Mécanique appliquée

BT 1932 621.248 : 627.843

Quelques résultats nouveaux concernant la régulation des turbines et des installations hydrauliques en général.

R. MEYER.

Houille blanche, 7 (1952) 4, août-sept., p. 567-590, 36 fig.

L'auteur dégage, à partir des critères d'Hurwitz, deux résultats importants : 1. Les régulateurs classiques ont deux ou trois paramètres principaux. Pour une installation donnée, on associe à chaque régulateur un amortissement qui, dans un système de coordonnées, définit la colline d'amortissement de l'installation. La base de la colline est la limite du domaine de stabilité, son sommet définit un régulateur optimum de l'installation. — 2. La section de Thoma n'est pas un critère de stabilité des installations avec cheminée d'équilibre : des installations peuvent être stables avec une section plus faible et inversement. Le rapport de la section effective de la cheminée à la section de Thoma caractérise la difficulté (et non la stabilité) du réglage. — Bibliographie.

Electrotechnique

BT 1933 621.34 : 622

Points de vue récents sur l'électrification des chantiers souterrains.

L. CHENOY.

Bull. sci. Ass. Ing. "Electr." Montefiore, 66 (1953) 10, oct., p. 729-763, 17 fig.

L'auteur examine quelques particularités des installations tendant à augmenter la production, par une rationalisation plus poussée du travail, dans les mines de charbon : air comprimé et électricité, sécurité dans l'électrification, étude de l'électrification, disjoncteurs à haute tension, transformateurs, lignes à H.T. et protection de celles-ci, appareillage à B.T., sélectivité dans les réseaux souterrains, moteurs, mécanismes spéciaux, câbles.

BT 1934 621.315.66.002.73 : 624.159.1

Die Zugverankerung im Baugrund unter besonderer Berücksichtigung der Fundationsprobleme des Freileitungsbaues.

A. G. MÜLLER et R. HAEFELI.

Bull. Ass. suisse Electr. 44 (1953) 21, 17 octobre, p. 905-922, 22 fig.

Comme les méthodes de calcul des fondations sollicitées à la traction ne donnaient pas toujours des résultats satisfaisants, Motor-Columbus S.A. à Baden a chargé la Section de mécanique des terres de l'E.P.F. d'étudier ce problème.

Une méthode de calcul correspondant mieux à la réalité a d'abord été recherchée. Puis toutes sortes de terrains, en particulier les sols de caractère alpin, ont été examinés. Par de nombreux essais, les auteurs démontrent l'application de la méthode mise au point et ils étudient l'influence de la teneur en eau, de la profondeur des fondations et des charges de longue durée. — Bibliographie.

Génie

BT 1935 624.012.47 : 625.843 (44)

La route expérimentale en béton précontraint de Bourg-Servas.

H. DOLLET et M. ROBIN.

Travaux, 38 (1954) 231, jan., p. 17-27, 17 fig.

Section d'essai de 300 m de longueur devant répondre aux conditions suivantes : réalisation d'une dalle de grande longueur, sans aucun joint permanent, avec des compressions telles que, dans les conditions les plus défavorables de climat et de durée, le béton subisse encore des précontraintes au moins égales à 15 kg/cm². L'article décrit les conditions locales de l'essai, les modalités d'exécution, les dispositifs de mesure, les diverses constatations faites et donne quelques indications sur le coût d'une telle dalle.

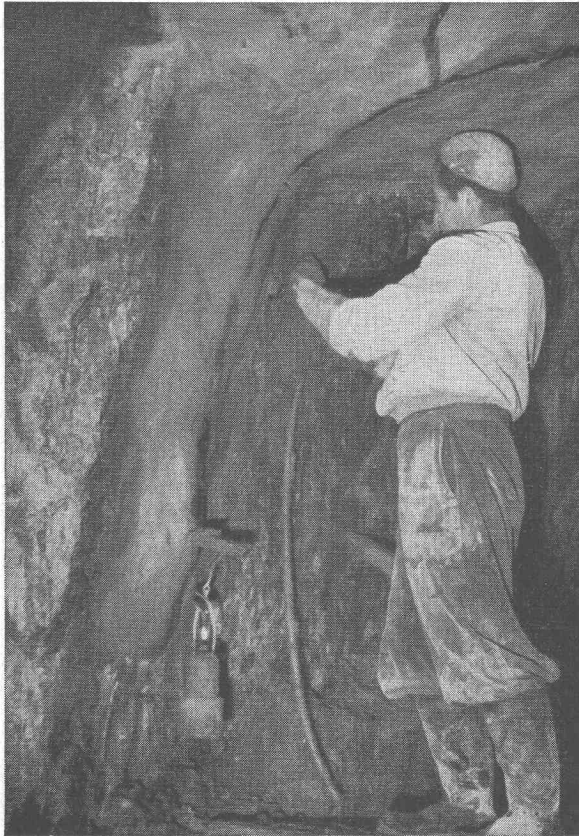
HORLOGES ELECTRIQUES



FAVAG

Fabrique d'appareils électriques S.A.
NEUCHÂTEL

FAVAG
H.698



Forces motrices de l'Oberaar
Étanchéité préalable de la galerie sous
pression avec BARRA Rapide U

BARRA HYDROFUGES

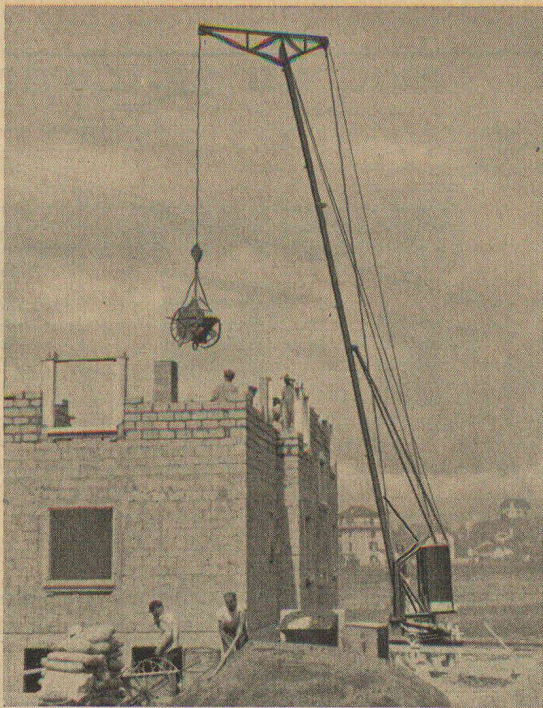
pour l'étanchéité du mortier et du béton

**Quelques travaux où les produits BARRA ont
été employés avec succès :**

**Forces motrices de la Maggia, d'Oberaar, de
Zervreila, du Mauvoisin, de la Grande-Dixence,
d'Ernen, de Marmorera et tunnel du Semmering
des chemins de fer autrichiens.**

**Nos ingénieurs sont constamment à votre dis-
position pour toute question d'étanchéité. De-
mandez nos prospectus et listes de références.**

MEYNADIER



Petites grues RACO

force portante 600/1000 et 750/1500 kg

de construction robuste et simple vous offrent tous les avantages d'un montage rapide et maintes possibilités d'adaptation de la portée et de la hauteur selon les besoins de chaque chantier.

**Les petites grues à grand rendement
d'un prix modéré
pour le bâtiment et travaux publics.**

Chaque livraison : une référence !

VENTE ET
LOCATION

Robert Aebi & Cie ^{AG} ^{SA} Zürich

URANIASTRASSE 31/35 TEL. (051) 23 17 50

AU SERVICE DE L'ENTREPRENEUR DEPUIS 1881

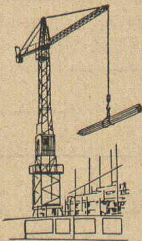
2a

Corderie Industrielle Suisse S.A.

Tél.
(053) 5 42 41

Schaffhouse

Fondée en
1839



Câbles métalliques

pour n'importe quel usage



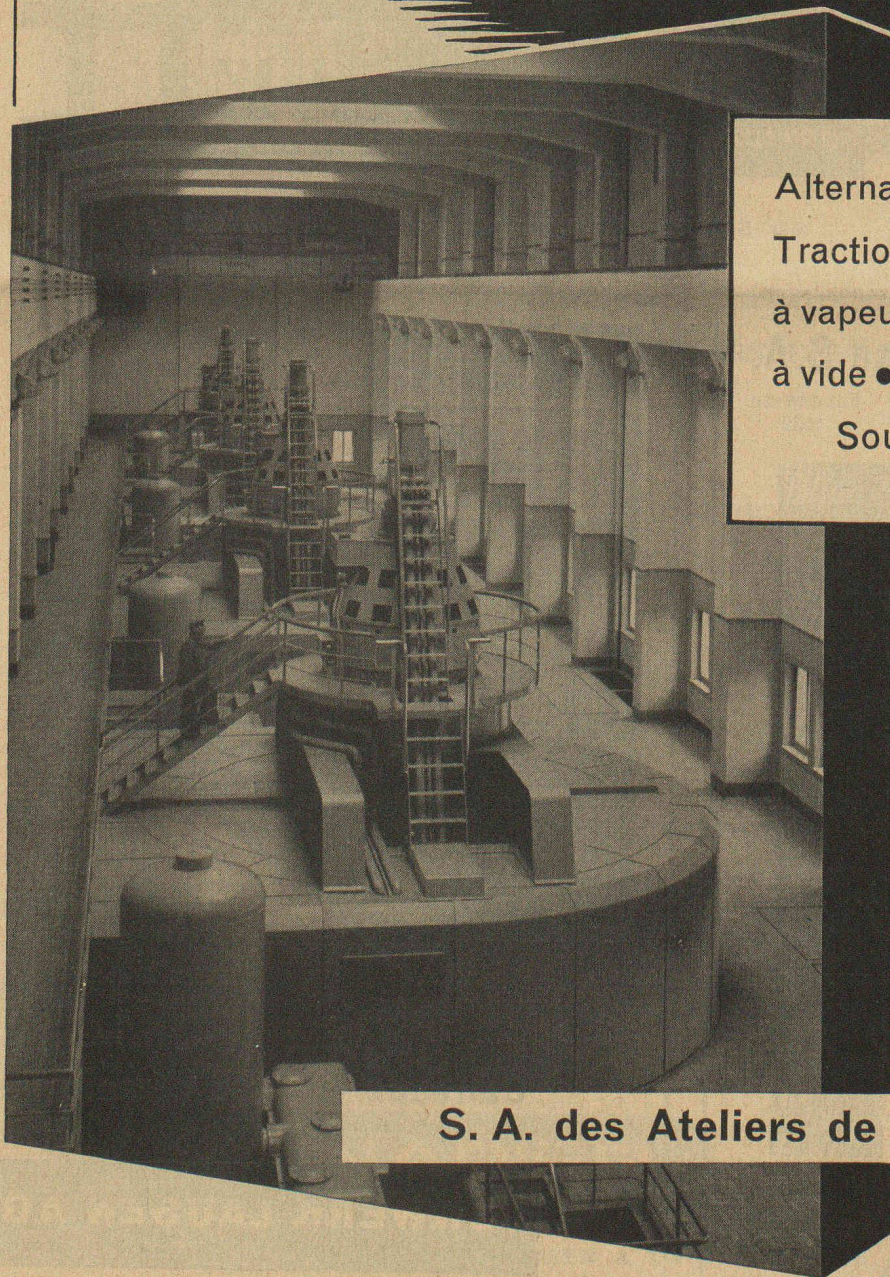
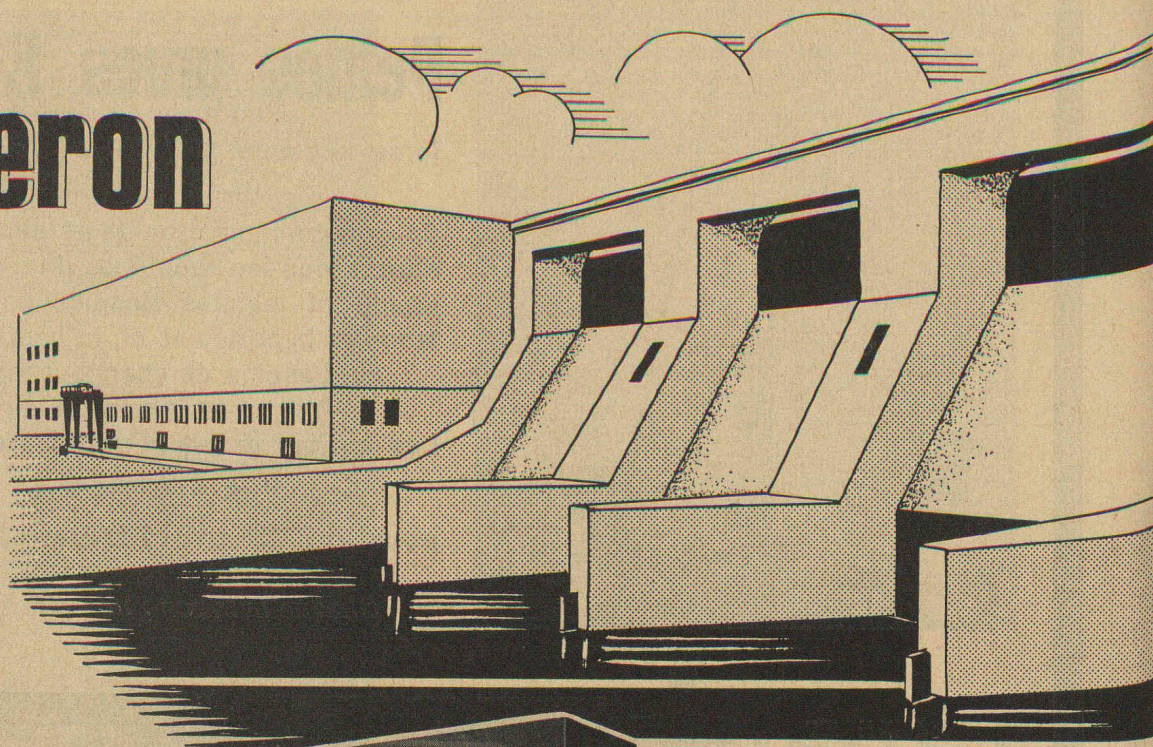
**Produits
réfractaires**

Chamotte
Corindon
Carbure de silice
Briques anti-acides
Briques isolantes
Ciments réfractaires

Carreaux en grès cérame
en diverses couleurs

TONWERK LAUSEN AG

Sécheron



Alternateurs • Transformateurs
Traction électrique • Redresseurs
à vapeur de mercure sans pompes
à vide • Régulateurs automatiques
Soudure à l'arc électrique

S. A. des Ateliers de Sécheron - Genève

Entreprise du bois

cherche, pour nouvelle fabrique à construire dans la Suisse romande, jeune

ingénieur-technicien

comme collaborateur.

Nous exigeons bonnes connaissances comme dessinateur, calculateur et en matière de construction.

Langues : français et allemand.

Nous offrons poste permanent, champ d'activité très intéressant et varié avec possibilité de séjour à l'étranger.

Offres avec curriculum vitae et références, sous chiffre **AS 80 967 L.**, aux **Annonces Suisses S. A.**, « **ASSA** », Lausanne.

OFFRES D'EXPLOITATION DE BREVETS D'INVENTION DÉRIAZ, KIRKER & C^{IE} CONSEILS EN PROPRIÉTÉ INDUSTRIELLE GENEVE — MAISON FONDÉE EN 1877 —

Les propriétaires des brevets suisses suivants désirent entrer en relation avec des industriels suisses, en vue de l'exploitation de ces brevets :

- 261.306 Elektrischer Vibrationsmotor.
- 237.169 Procédé de fabrication de produits extrudés à base de dérivés cellulosiques.
- 237.170 Procédé de fabrication de produits extrudés à base de polymères vinyliques.
- 277.513 Récipient distributeur.
- 280.590 Procédé de fabrication d'un tube à soufflets en matière thermoplastique, appareil pour la mise en œuvre de ce procédé et tube obtenu au moyen de ce procédé.
- 270.308 Procédé de fabrication de pièces coulées par moulage sous pression d'alliages fondus à base de magnésium.
- 277.102 Palier de butée.
- 283.416 Procédé de préparation d'un diester polymérisable de l'acide 3, 6-endoxocyclohexanedicarboxylique-1, 2.
- 278.501 Procédé et installation pour le goudronnage et le gravillonnage des routes.
- 278.112 Machine dynamoélectrique de régularisation.
- 279.382 Mécanisme agrafeur.

Pour tous renseignements, s'adresser à MM. **DÉRIAZ, KIRKER & Cie**, ingénieurs-conseils, 14, rue du Mont-Blanc, Genève.

BREVETS D'INVENTION MARQUES - MODÈLES - EXPERTISES TRADUCTIONS

EDMOND LAUBER

Ingénieur diplômé de l'Ecole Polytechnique Fédérale

Ancien ingénieur chef-constructeur de la Société Alsacienne de Constructions Mécaniques, à Belfort

Ex-professeur au Technicum du Locle

Membre de la Société Suisse de Chronométrie et de la Société Chronométrique de France

RENDEZ-VOUS SUR PLACE

Av. Marc-Monnier 9 GENÈVE Tél. (022) 25 31 88

GRANDE DIXENCE S.A.

Nous cherchons un

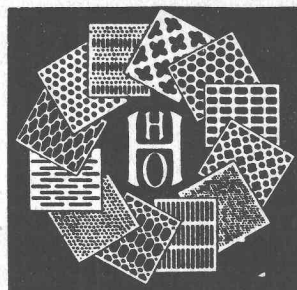
DESSINATEUR DE GÉNIE CIVIL

avec certificat d'apprentissage et au moins deux ans de pratique, pour nos bureaux d'étude à Lausanne.

Entrée en fonctions : au plus vite.

Offres manuscrites avec curriculum vitae, photo, certificats et indication des références et prétentions, à la **Direction de la Grande Dixence S. A.**, avenue de la Gare 45, à Lausanne.

Fabrication spéciale de tôles perforées, embouties et martelées



H. HEER & C^o
OLTEN

A VENDRE avantageusement

une grue mobile montée sur roues à pneus avec moteur à essence. Force portante 750 kg. avec flèches de 6 et 10 m.

Offres sous chiffre A.S. 80965 L., aux **Annonces Suisses S. A.**, « **ASSA** », Lausanne.

ALUCROM

La peinture de base anti-rouille universelle se distingue par sa résistance exceptionnelle aux intempéries, la chaleur et les réactions chimiques. Avantageux par sa dureté et son adhérence.

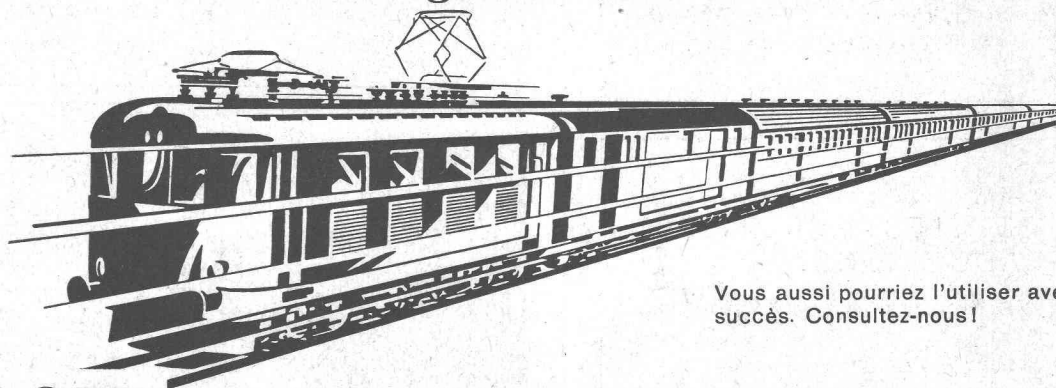
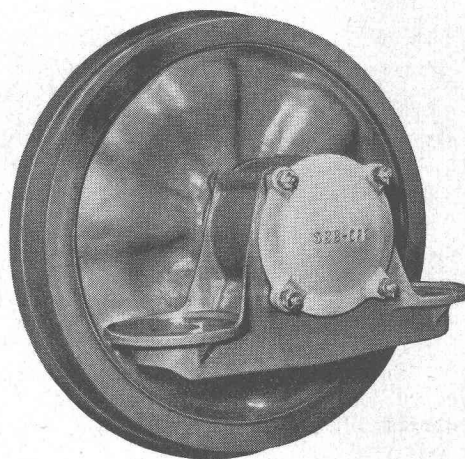
bacher

BACHER S.A. REINACH - BALE

+GF+GF+GF+GF+GF+GF+GF+GF+GF+GF+GF+GF+GF+GF+GF+GF+GF+GF+GF+GF+GF+GF+GF+GF+GF+

D

ANS LE FILM PUBLICITAIRE DES CFF
«Sécurité, rapidité, confort», le commentateur
met entre autres l'accent sur l'importance
des boîtes d'essieu :
«Elles forment le lien
entre les roues et la
carcasse du wagon
et doivent donc sup-
porter en fait tout le
poids du wagon et de
sa charge. Les assiet-
tes latérales soutiennent les ressorts qui
amortissent les secousses et assurent une
allure feutrée». La plupart des boîtes d'essieu
des voitures pour voyageurs et des wagons-
marchandises CFF sont réalisées en ACIER
MOULÉ ÉLECTRIQUE +GF+, un matériau qui
donne toute garantie de solidité et de sécurité.



Vous aussi pourriez l'utiliser avec succès. Consultez-nous!

+GF+ Georges Fischer Société Anonyme, Schaffhouse

Téléphone : (053) 5 60 31/5 70 31 Bureau de Lausanne : 55, Galeries du Commerce. Téléphone : (021) 22 15 12

S 60427/2

+GF+GF+GF+GF+GF+GF+GF+GF+GF+GF+GF+GF+GF+GF+GF+GF+GF+GF+GF+GF+GF+GF+GF+GF+GF+

Bibliothek des Eidg.
Polytechnikums
ZÜRICH