

Zeitschrift: Bulletin technique de la Suisse romande
Band: 80 (1954)
Heft: 2

Werbung

Nutzungsbedingungen

Die ETH-Bibliothek ist die Anbieterin der digitalisierten Zeitschriften auf E-Periodica. Sie besitzt keine Urheberrechte an den Zeitschriften und ist nicht verantwortlich für deren Inhalte. Die Rechte liegen in der Regel bei den Herausgebern beziehungsweise den externen Rechteinhabern. Das Veröffentlichen von Bildern in Print- und Online-Publikationen sowie auf Social Media-Kanälen oder Webseiten ist nur mit vorheriger Genehmigung der Rechteinhaber erlaubt. [Mehr erfahren](#)

Conditions d'utilisation

L'ETH Library est le fournisseur des revues numérisées. Elle ne détient aucun droit d'auteur sur les revues et n'est pas responsable de leur contenu. En règle générale, les droits sont détenus par les éditeurs ou les détenteurs de droits externes. La reproduction d'images dans des publications imprimées ou en ligne ainsi que sur des canaux de médias sociaux ou des sites web n'est autorisée qu'avec l'accord préalable des détenteurs des droits. [En savoir plus](#)

Terms of use

The ETH Library is the provider of the digitised journals. It does not own any copyrights to the journals and is not responsible for their content. The rights usually lie with the publishers or the external rights holders. Publishing images in print and online publications, as well as on social media channels or websites, is only permitted with the prior consent of the rights holders. [Find out more](#)

Download PDF: 08.01.2026

ETH-Bibliothek Zürich, E-Periodica, <https://www.e-periodica.ch>

25. Jan. 1954

BULLETIN TECHNIQUE DE LA SUISSE ROMANDE

SOMMAIRE

COMMENTAIRES SUR LA CONDITION DE STABILITÉ — DÉTERMINA-
TION GRAPHIQUE DE L'INCLINAISON TRANSVERSALE DE VUES
PHOTOGRAMMÉTRIQUES AÉRIENNES QUELCONQUES — NÉCROLOGIE
— SOCIÉTÉ SUISSE DES INGÉNIEURS ET DES ARCHITECTES —
BIBLIOGRAPHIE — SERVICE DE PLACEMENT — DOCUMENTATION
GÉNÉRALE — NOUVEAUTÉS, INFORMATIONS DIVERSES



Groupe de bâtiments locatifs et commerciaux à Lausanne. — Architectes : Favarger et Murisier.
Les menuiseries de ces immeubles sont l'œuvre de la Fabrique coopérative de Menuiserie de Lausanne.

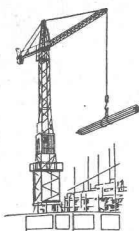
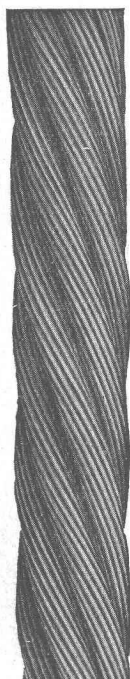
Voir page 28 du présent numéro.

Corderie Industrielle Suisse S.A.

Tél.
(053) 5 42 41

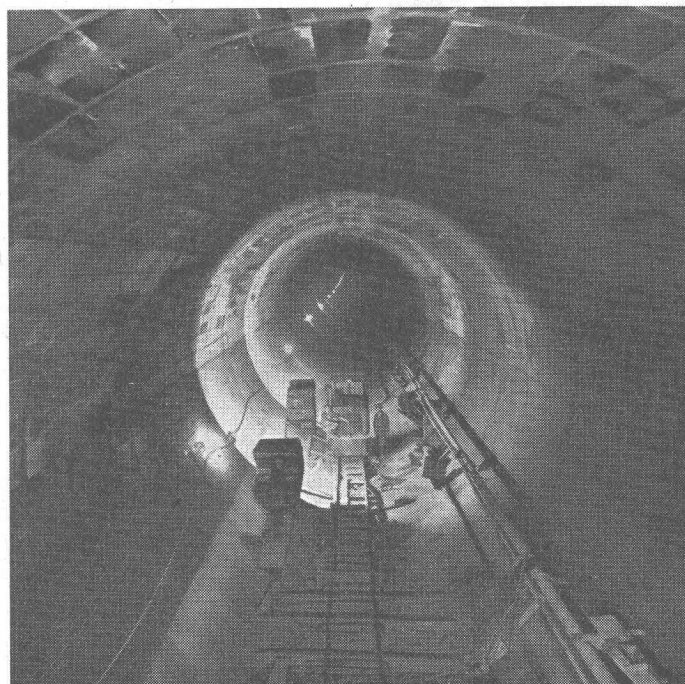
Schaffhouse

Fondée en
1839



Câbles métalliques

pour n'importe quel usage



Entreprise R. Bellorini Fils

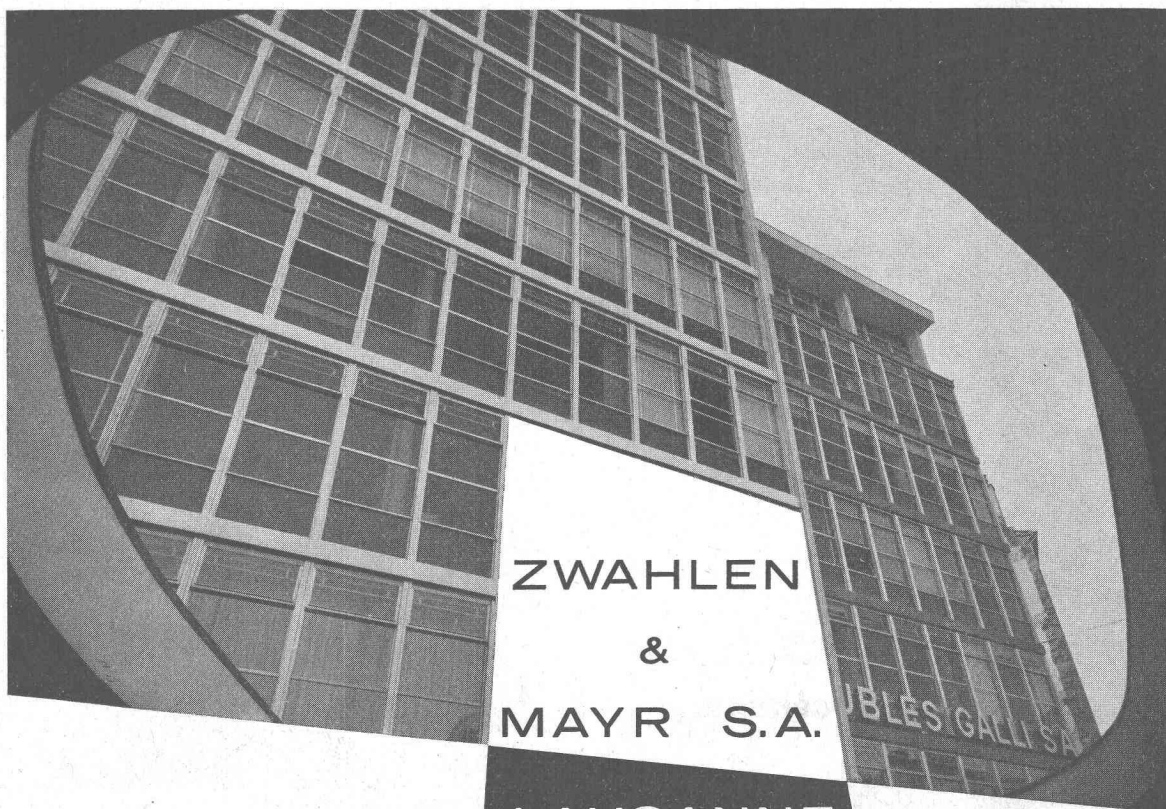
SUCCESEUR

Pierre CHAPUISAT, ingénieur

TOUS TRAVAUX SOUTERRAINS

LAUSANNE

MARTIGNY



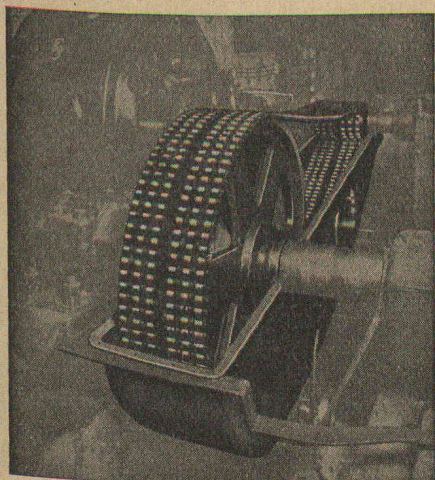
**ZWAHLEN
&
MAYR S.A.**

LAUSANNE

CONSTRUCTIONS MÉTALLIQUES

Les transmissions **RENOLD**

complètes et normalisées



Durabilité - Sécurité - Marche souple

Entr'axes rapprochés - Largeurs minimales - Rendement élevé

En stock chez:

W. EMIL KUNZ - ZURICH 27

Gotthardstr. 21 - Tél. (051) 25 29 10



Produits réfractaires

Chamotte
Corindon
Carbure de silice
Briques anti-acides
Briques isolantes
Ciments réfractaires

Carreaux en grès cérame
en diverses couleurs

TONWERK LAUSEN AG



Tuyaux en fonte
s'imposent
depuis des siècles

DE ROLL

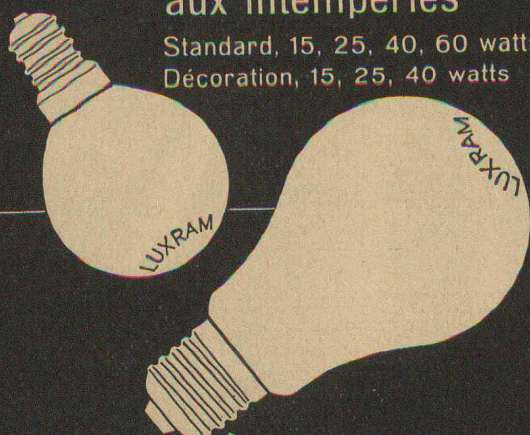
Usine de Choindéz

LUXRAM

*en couleurs d'émail
pour illuminations*

résistantes
aux intempéries

Standard, 15, 25, 40, 60 watts
Décoration, 15, 25, 40 watts

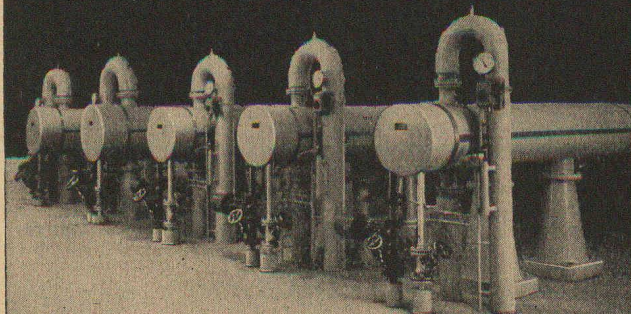


S.A. LUMIÈRE GOLDAU
Tél. (041) 8163 81

REGULATEURS

pour
installations de
chauffage

assurant
le réglage
de température
d'échangeurs
de chaleur
à vapeur
ou eau chaude



SAUTER

Fr. Sauter S.A., fabrique d'appareils électriques, Bâle



La chaudière à grand rendement OBERBURG

offre des avantages décisifs :

- Réchauffage du sable et du gravier directement sur place,
- Production d'eau chaude pour la bétonneuse, le chauffage des baraques, dégellement des conduites, silos, etc.,
- Construction robuste, poids faible, grande mobilité.

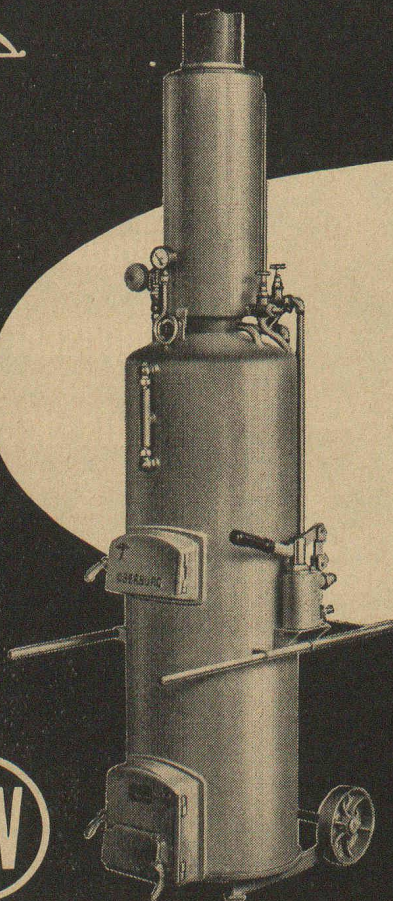
La chaudière OBERBURG qui a fait ses preuves dans plusieurs centaines d'entreprises suisses et étrangères offre, à l'industrie du bâtiment, pour un prix sans concurrence, un **rendement maximum**.

Conseils techniques
et démonstrations sans engagement par

NOTTARIS & WAGNER

Fonderie de fer et fabrique de fourneaux Fondée en 1842

OBERBURG - Berthoud Téléphone (034) 2 30 11



BRUN

BRUN & CO. SA. NEBIKON / LU

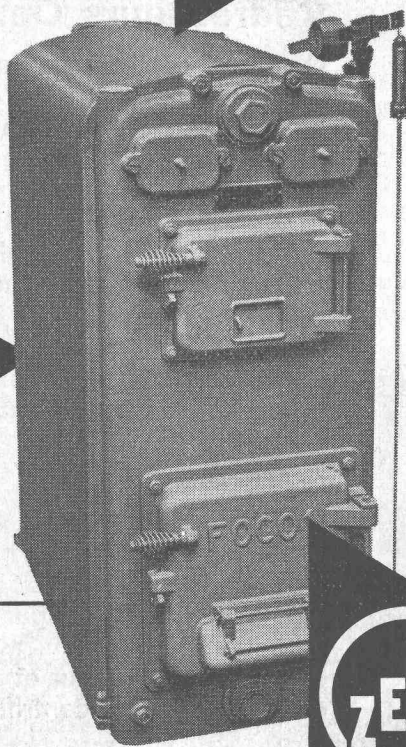
PALANS A BRAS
PONTS-ROULANTS
PALANS ELECTRIQUES

ZENT

ZENT-FOCO, les chaudières avantageuses, légères, construites en 3 grandeurs

Pour compléter harmonieusement la série de nos chaudières actuelles, nous avons créé la chaudière FOCO. Sa qualité correspond à celle des autres chaudières ZENT, mais leurs prix est avantageux. La construction de ce nouveau type est le fruit de 50 ans d'expérience dans la fabrication de chaudières. Les chaudières ZENT-FOCO sont étroites et légères. Elles ont une forte puissance. La combustion y est régulière et le rendement reste élevé, même lorsque la puissance est poussée au maximum.

Notre prospectus « La nouvelle série ZENT-FOCO » vous renseigne en détail sur les questions techniques et avantages des chaudières FOCO.

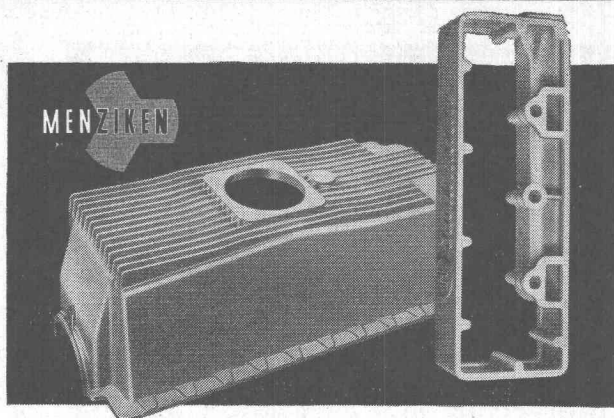


ZENT

ZENT S.A. BERNE

Nous vendons nos chaudières

par l'intermédiaire des installateurs en chauffage



MÉTAL LÉGER

50 années d'expérience

Fonte au sable ou en coquilles

Fonderies : Tél. Gontenschwil (064) 6 53 42

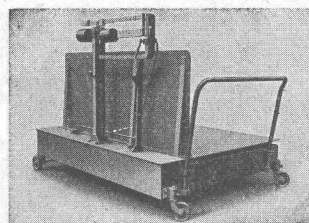
Tôles, bandes, disques
profilés, tubes, fils
Pièces pressées à chaud

Tél. Menziken
(064) 6 16 21

ALUMINIUM S.A. MENZIKEN

(ARGOVIE)

4357



GIROUD OLTEN

Bascules romaines à tablier

Bascules double-romaines

Dynamomètres

Bascules pour engins de levage

Bascules à réservoirs

Peseuses-ensacheuses pour
pesage net et brut

Bascules pour bétail

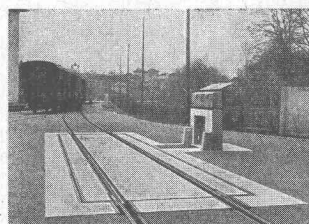
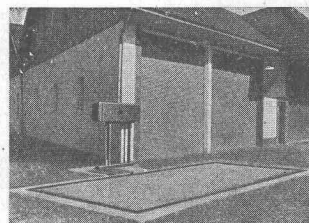
Bascules à voie aérienne

Bascules à voie Décauville

Ponts à bascule automatiques

Poids public pour voitures et
autocamions

Ponts à bascule pour chemins
de fer jusqu'à 150 000 kg de
force



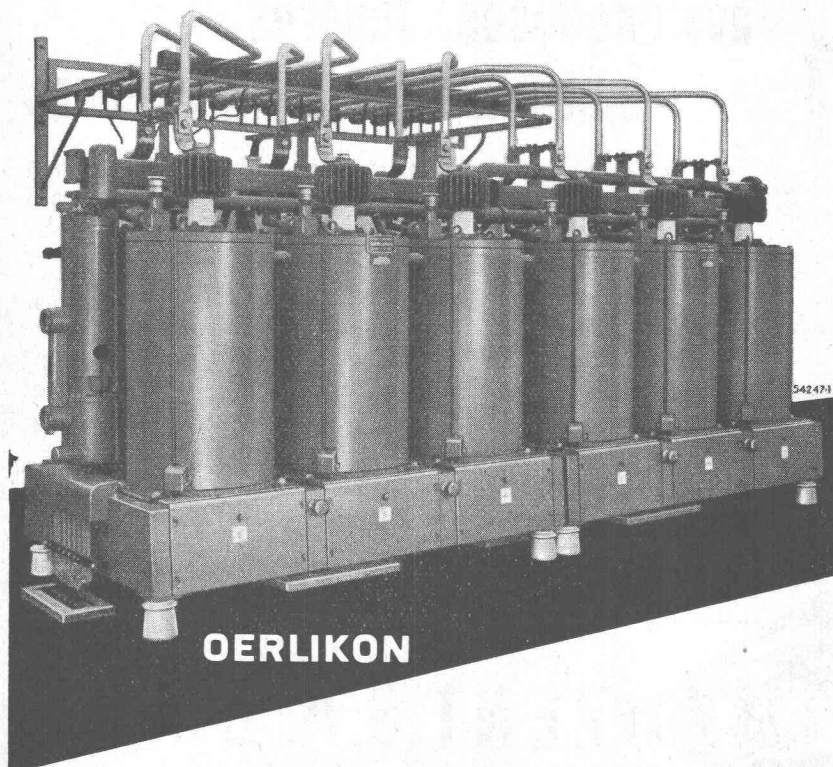
FABRIQUE DE MACHINES S.A. LOUIS GIROUD, OLTEN

Représentant et installateur pour la Suisse romande :

SCHOLL FRÈRES S.A., GENÈVE, Fabrique de balances

Tél. (022) 2 62 55

554



Redresseurs Oerlikon

Oerlikon développa comme spécialité le redresseur haut courant composé d'un groupe de redresseurs monoanodiques avec refroidissement à eau ou à air. C'est depuis 10 ans que cette construction a fait ses preuves dans l'électrochimie ; maintenant aussi son application dans la traction, dans la commande de cylindres de laminoirs et pour entraînements similaires, a donné des résultats excellents.

Autres produits Oerlikon :

- Electrolyseurs
- Moteurs et entraînements pour les buts les plus variés
- Disjoncteurs et appareillage de protection
- Turbines à vapeur et à gaz
- Compresseurs centrifuges

ATELIERS DE CONSTRUCTION OERLIKON • ZURICH 50

Bureau de Lausanne : Av. J.-J. Mercier 7 - Tél. 22 35 51