

Zeitschrift: Bulletin technique de la Suisse romande
Band: 80 (1954)
Heft: 16

Werbung

Nutzungsbedingungen

Die ETH-Bibliothek ist die Anbieterin der digitalisierten Zeitschriften auf E-Periodica. Sie besitzt keine Urheberrechte an den Zeitschriften und ist nicht verantwortlich für deren Inhalte. Die Rechte liegen in der Regel bei den Herausgebern beziehungsweise den externen Rechteinhabern. Das Veröffentlichen von Bildern in Print- und Online-Publikationen sowie auf Social Media-Kanälen oder Webseiten ist nur mit vorheriger Genehmigung der Rechteinhaber erlaubt. [Mehr erfahren](#)

Conditions d'utilisation

L'ETH Library est le fournisseur des revues numérisées. Elle ne détient aucun droit d'auteur sur les revues et n'est pas responsable de leur contenu. En règle générale, les droits sont détenus par les éditeurs ou les détenteurs de droits externes. La reproduction d'images dans des publications imprimées ou en ligne ainsi que sur des canaux de médias sociaux ou des sites web n'est autorisée qu'avec l'accord préalable des détenteurs des droits. [En savoir plus](#)

Terms of use

The ETH Library is the provider of the digitised journals. It does not own any copyrights to the journals and is not responsible for their content. The rights usually lie with the publishers or the external rights holders. Publishing images in print and online publications, as well as on social media channels or websites, is only permitted with the prior consent of the rights holders. [Find out more](#)

Download PDF: 08.01.2026

ETH-Bibliothek Zürich, E-Periodica, <https://www.e-periodica.ch>

BULLETIN TECHNIQUE DE LA SUISSE ROMANDE

SOMMAIRE

UNE NOUVELLE MÉTHODE D'ESSAI MICRO-MÉCANIQUE DES
MÉTAUX — CONCOURS POUR L'ÉTUDE DES PLANS D'UN BÂTI-
MENT SCOLAIRE A MORGES — CENTENAIRE DE LA MAISON
AMSLER & Co. — BIBLIOGRAPHIE — SERVICE DE PLACEMENT —
DOCUMENTATION GÉNÉRALE — INFORMATIONS DIVERSES



Excavateur BUCYRUS-ERIE 54-B avec camion basculeur MACK LR

Voir page 260 du présent numéro.

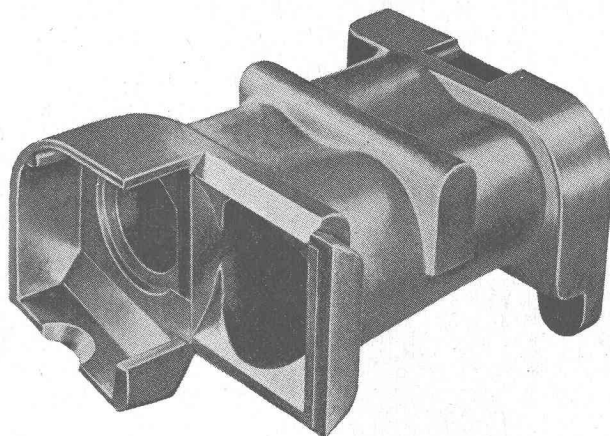
MOI AUSSI J'AIME
UNE BONNE LUMIÈRE.



DONC

LAMPE „AARAU“

USINES DE LAMPES ÉLECTRIQUES AARAU S.A.



MÉTAL LÉGER

50 années d'expérience

Fonte au sable ou en coquilles

Fonderies : Tél. Gontenschwil (064) 6 53 42

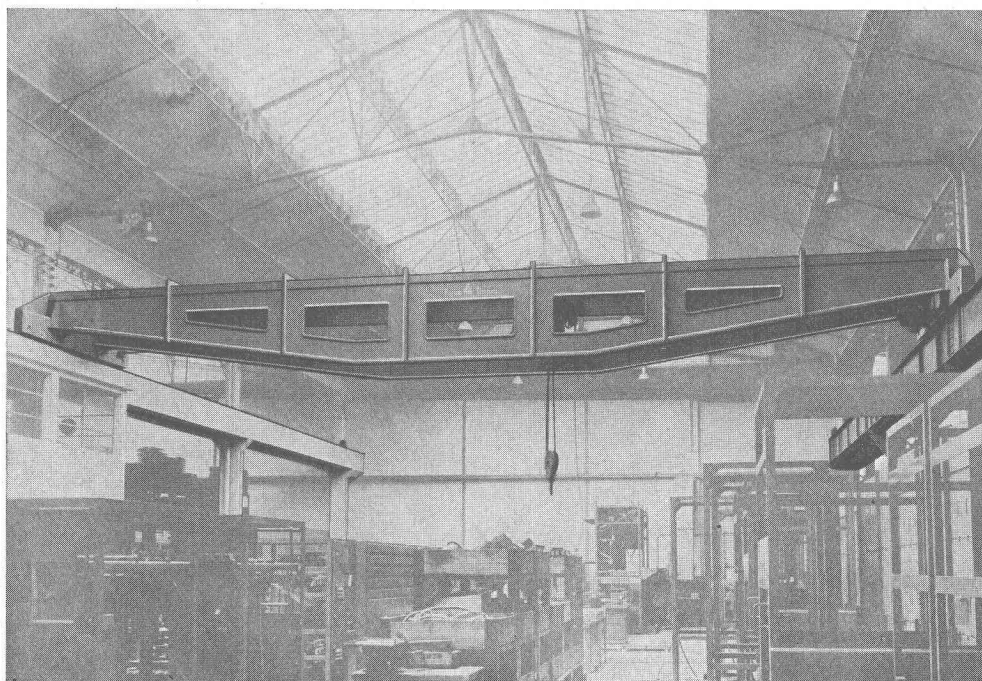
Profilés, tubes, fils
Tôles, bandes, disques
Pièces matricées à chaud

Tél. Menziken
(064) 6 16 21

ALUMINIUM S.A. MENZIKEN

(ARGOVIE)

4357



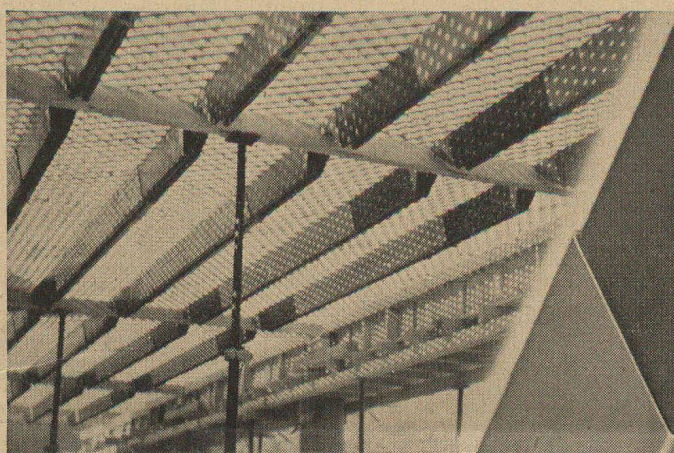
PONT ROULANT type RÉEL breveté (licence Ferrand & Frantz, Lyon) très esthétique
Construction exclusive pour la Suisse par

ZWAHLEN & MAYR S.A.
CONSTRUCTIONS MÉTALLIQUES
LAUSANNE

ACROW

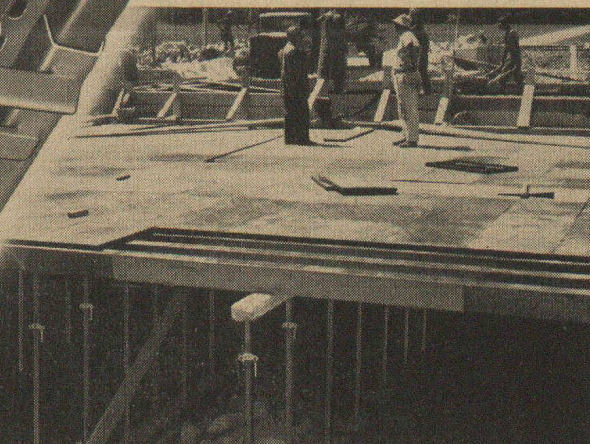
BANGERTER LYSS

**RAPIDE -
ÉCONOMIQUE**



Poutres télescopiques
Coffrages acier
Coffrages Variplan
Etais Acrow
Etrésillons

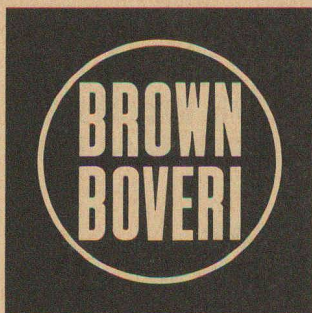
500 . 000
POUTRELLES
EN
USAGE
JUN 1954



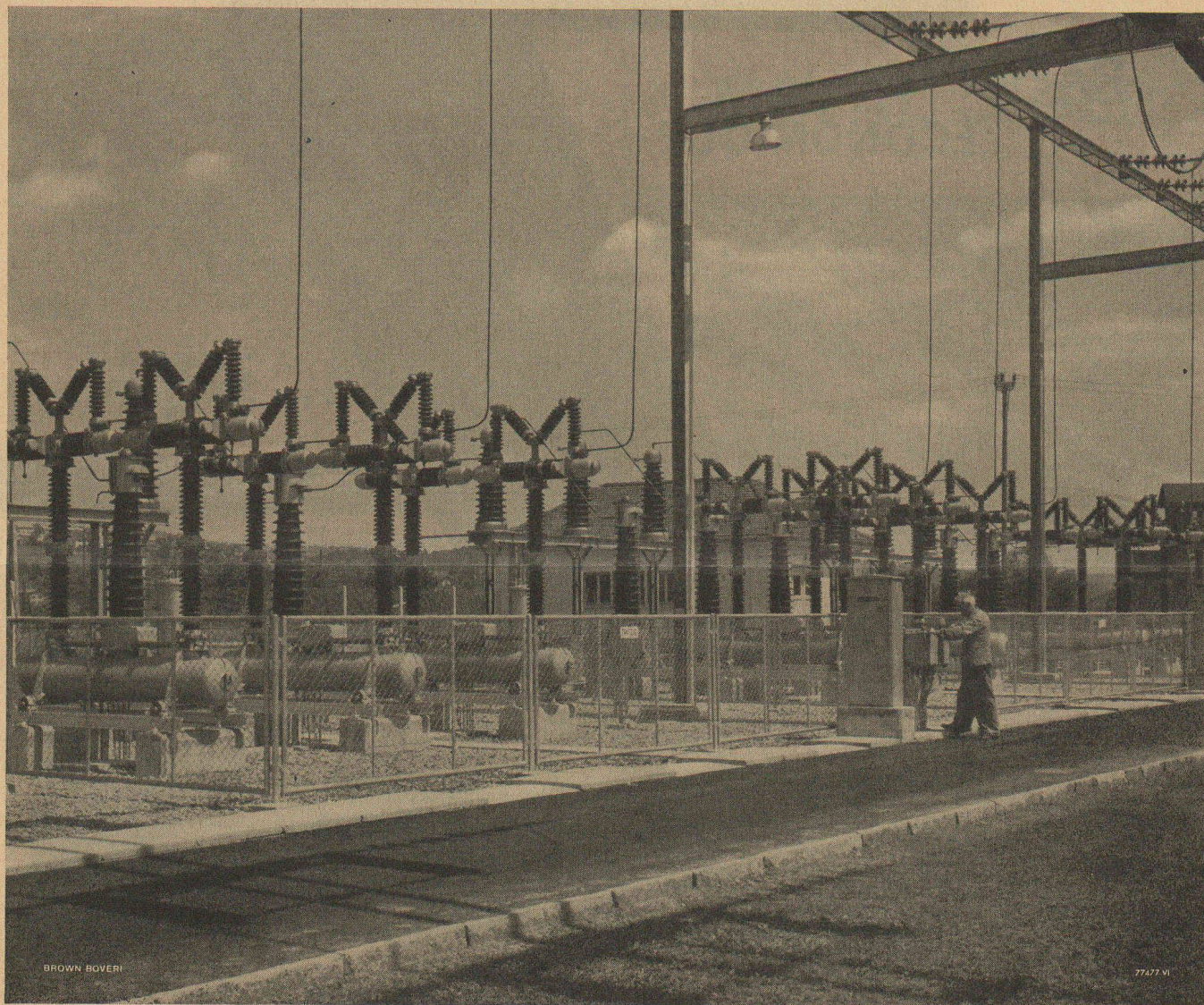
Toutes Constructions tubulaires
Echafaudages ultra rapides
Bétonnières

A. BANGERTER & CIE SA LYSS ☎ 032 84123

Dép. outillage pour la construction Fabrique de produits en ciment



Disjoncteurs pneumatiques ultra-rapides



Ces trois groupes de disjoncteurs pneumatiques ultra-rapides pour 150 kV, pour un pouvoir de coupure de 3500 MVA, servent de disjoncteurs d'alternateurs à la centrale de Laufenburg

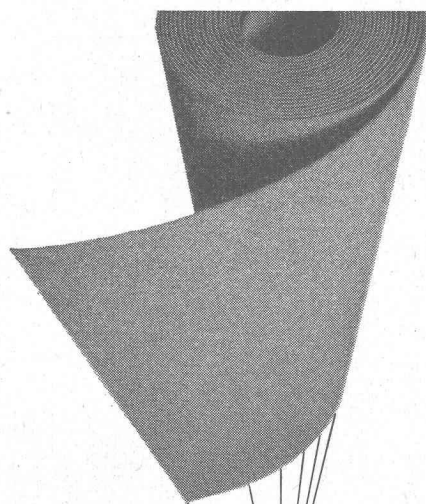
Plus de 2000 disjoncteurs pneumatiques ultra-rapides Brown Boveri installés en plein air travaillent à l'entière satisfaction de nos clients, dans 32 pays différents.

Nous fabriquons les disjoncteurs en série pour les tensions jusqu'à 400 kV et un pouvoir de coupure de 20 000 MVA symétrique. Avantages: faible temps de déclenchement, pouvoir de coupure élevé, convient au réenclenchement rapide triphasé ou monophasé, faible entretien, faible poids, suppression de l'huile facilement inflammable.

Autres produits Brown Boveri

Alternateurs, protection des alternateurs et installations de réglage, installations de distribution, transformateurs, parafoudres, moteurs, installations de télécommunications et de télécommande, liaisons téléphoniques à haute fréquence pour centrales électriques, etc.

**SOCIÉTÉ ANONYME
BROWN, BOVERI & CIE
BADEN (Suisse)**



Un progrès dans la fabrication de nos cartons bitumés

Réalisé par

la nouvelle machine de conception ultra moderne, qui vient d'être installée, et permettant l'amélioration de la qualité de notre production.

1

Imprégnation préalable. Une batterie de tambours chauffés au mazout permet d'éliminer toute trace d'humidité des feutres, cartons et jutes bruts et évite ainsi toute tension dans la matière brute.

2

Imprégnation et bain. La plongée verticale des cartons et des feutres dans le bain de bitume ou de goudron permet une meilleure imprégnation tout en évitant des détériorations mécaniques.

3

Aspiration. C'est après son passage dans le dispositif d'aspiration que le feutre ou le carton brut est non seulement imprégné mais complètement imbibé de bitume ou de goudron.

4

Couche de surface. La couche stable sert de protection à l'imprégnation et fixe les grains ou les paillettes. Le mélange des bitumes de la couche stable est contrôlé régulièrement et amélioré constamment en tenant compte des perfectionnements dans ce domaine.

5

Collage des grains et des paillettes. Lors de ce stade de fabrication, les cartons bitumés sont saupoudrés de sable ou de talc, recouverts de paillettes d'ardoise ou de grains de liège au moyen d'une installation ad hoc. Les matériaux sont triés et criblés avant l'emploi.

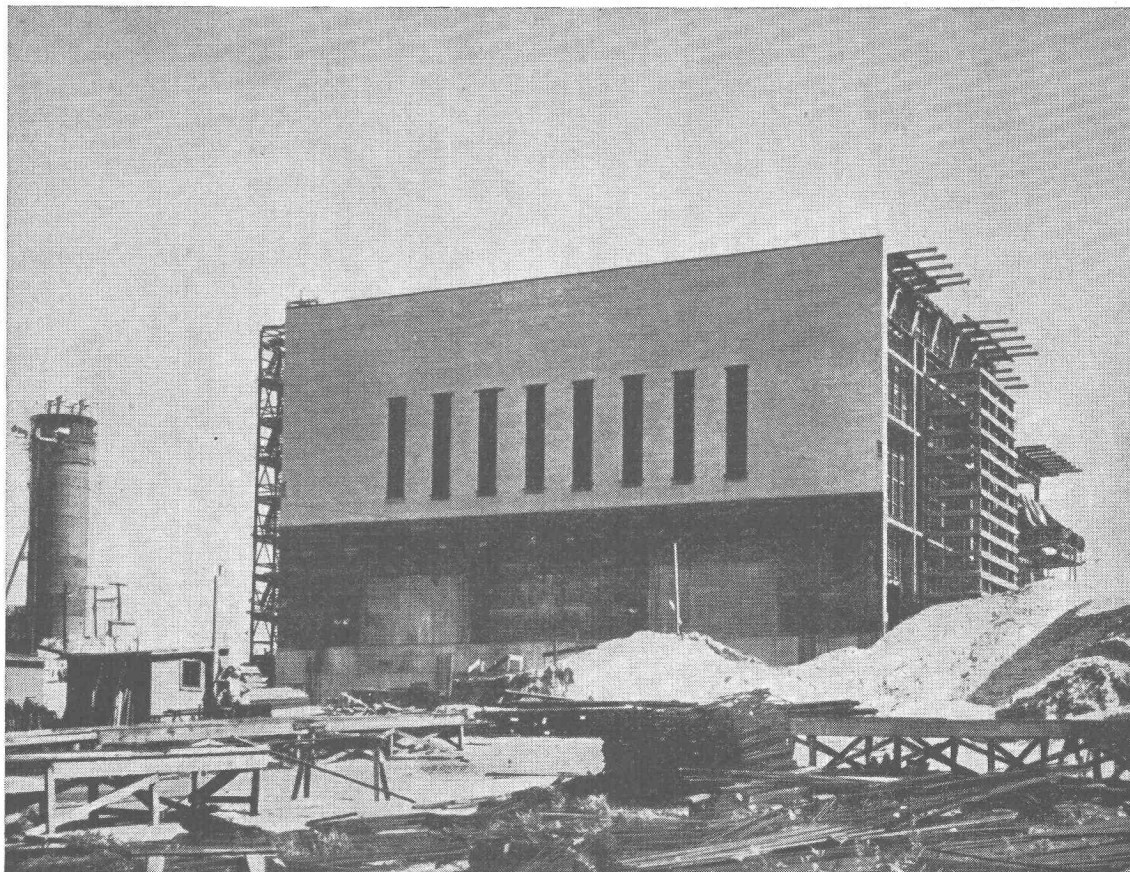
6

Refroidissement. Avant d'être coupés de longueur et enroulés, les cartons bitumés passent dans un refroidisseur prolongé afin d'empêcher le collage des spires et la déformation des cartons bitumés.

De meilleurs cartons bitumés par

MEYNADIER

MEYNADIER & Cie S. A., BERNE, Murtenstr. 36. Tél. (031) 2 90 51



Brookhaven National Laboratories (Etats-Unis) : Bâtiment du réacteur
Photographie publiée avec l'assentiment de la Commission américaine
d'énergie atomique.

Les produits **SIKA** dans le monde entier

Béton au **PLASTIMENT**

Les laboratoires américains de recherches nucléaires sont exécutés en béton au **PLASTIMENT**. Etanchéité au **SIKA** avec des joints étanches au mastic **IGAS**. Peintures bitumineuses à l'**IGOL**, peintures minérales au **CONSERVADO P**.



Gaspard Winkler & Cie

FABRIQUE DE PRODUITS CHIMIQUES POUR LA CONSTRUCTION, ZURICH 48

Bureau technique à LAUSANNE · 1, rue Beau Séjour · Téléphone (021) 26 08 13