

Zeitschrift: Bulletin technique de la Suisse romande
Band: 80 (1954)
Heft: 14

Werbung

Nutzungsbedingungen

Die ETH-Bibliothek ist die Anbieterin der digitalisierten Zeitschriften auf E-Periodica. Sie besitzt keine Urheberrechte an den Zeitschriften und ist nicht verantwortlich für deren Inhalte. Die Rechte liegen in der Regel bei den Herausgebern beziehungsweise den externen Rechteinhabern. Das Veröffentlichen von Bildern in Print- und Online-Publikationen sowie auf Social Media-Kanälen oder Webseiten ist nur mit vorheriger Genehmigung der Rechteinhaber erlaubt. [Mehr erfahren](#)

Conditions d'utilisation

L'ETH Library est le fournisseur des revues numérisées. Elle ne détient aucun droit d'auteur sur les revues et n'est pas responsable de leur contenu. En règle générale, les droits sont détenus par les éditeurs ou les détenteurs de droits externes. La reproduction d'images dans des publications imprimées ou en ligne ainsi que sur des canaux de médias sociaux ou des sites web n'est autorisée qu'avec l'accord préalable des détenteurs des droits. [En savoir plus](#)

Terms of use

The ETH Library is the provider of the digitised journals. It does not own any copyrights to the journals and is not responsible for their content. The rights usually lie with the publishers or the external rights holders. Publishing images in print and online publications, as well as on social media channels or websites, is only permitted with the prior consent of the rights holders. [Find out more](#)

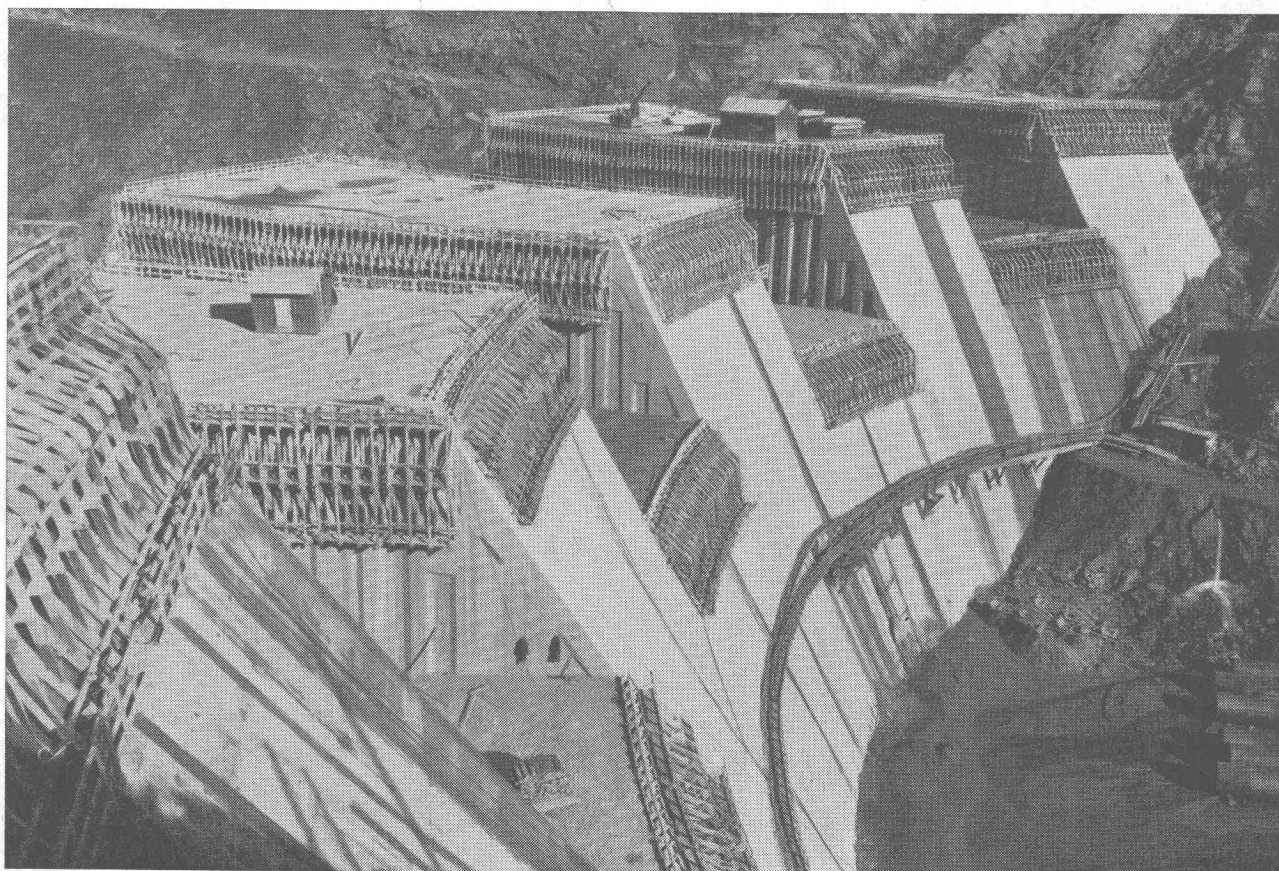
Download PDF: 11.01.2026

ETH-Bibliothek Zürich, E-Periodica, <https://www.e-periodica.ch>

BULLETIN TECHNIQUE DE LA SUISSE ROMANDE

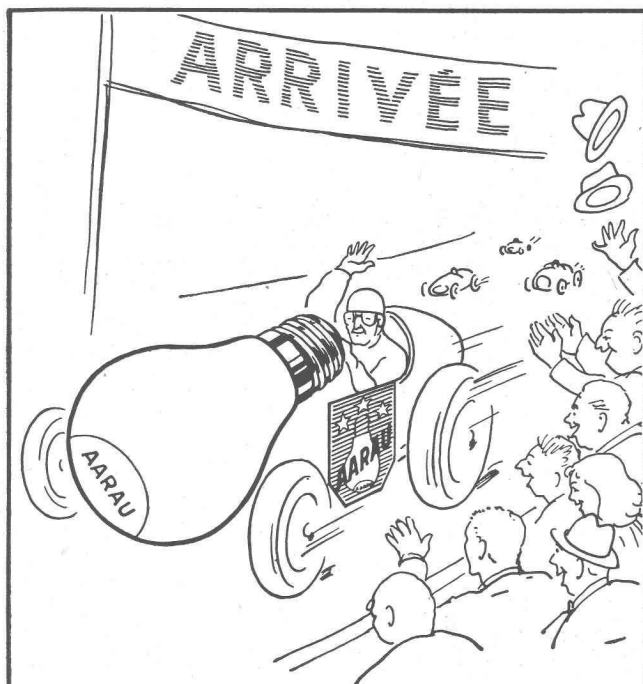
SOMMAIRE

TÉLÉCOMMANDE CENTRALISÉE DE RÉSEAUX. — LES LIMITES DE
L'AUTONOMIE COMMUNALE DANS LE DOMAINE DE LA POLICE DES
CONSTRUCTIONS. — ÉCOLE POLYTECHNIQUE DE L'UNIVERSITÉ DE
LAUSANNE. — BIBLIOGRAPHIE — SERVICE DE PLACEMENT — DOCU-
MENTATION GÉNÉRALE — INFORMATIONS DIVERSES



Barrage Sambuco des Forces Motrices de la Maggia S. A., Locarno. Bétonnage avec l'Air-Entrainé BARRA 55-Vinsol,
fabriqué par la maison Meynadier & Cie, S. A., Zurich et Berne

Voir page 236 du présent numéro.

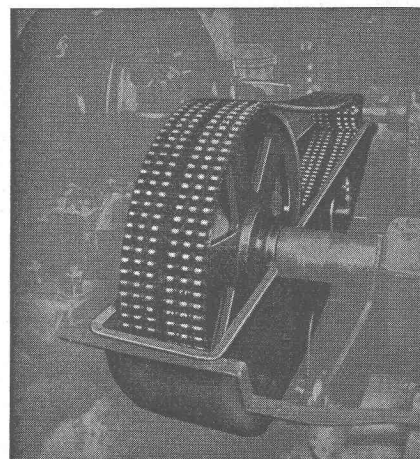


Bien misé...
sur Lampe «AARAU»

USINES DE LAMPES ÉLECTRIQUES AARAU S.A. AARAU

Les transmissions **RENOLD**

complètes et normalisées



Durabilité - Sécurité - Marche souple

Entr'axes rapprochés - Largeurs minimales - Rendement élevé

En stock chez:

W. EMIL KUNZ - ZURICH 27

Gotthardstr. 21 - Tél. (051) 25 29 10

Travaux publics

Revêtements de chaussée

Voies de chemins de fer industrielles

Revêtements de sols en béton spécial et pavages en bois

WALO BERTSCHINGER & C^{ie} S. A.

LAUSANNE

Avenue de Tivoli 2

Tél. 23 35 18

Jacques Micheli Ing. électr. dipl. E. P. F.

● Conseil en propriété industrielle

- Brevets d'invention
- Marques de fabrique
- Dessins et modèles

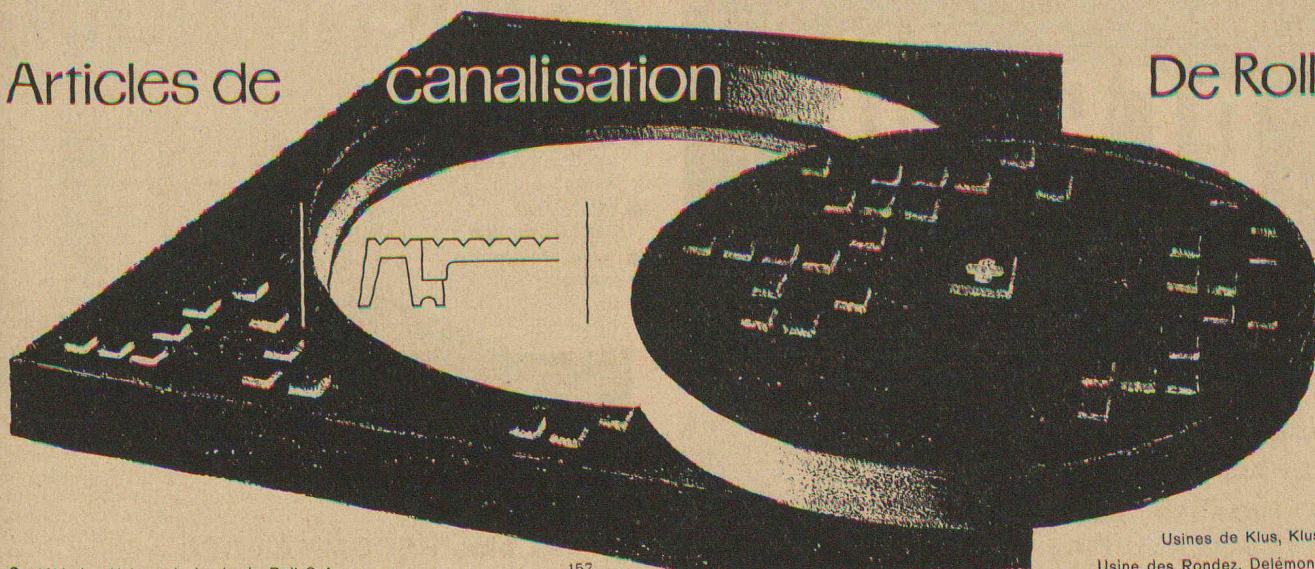
Rue Diday 12 - Genève

Téléphone 4 22 70

Articles de

canalisation

De Roll



Société des Usines de Louis de Roll S.A.

157

Usines de Klus, Klus
Usine des Rondez, Delémont

BREVETS D'INVENTION

A. BUGNION

Physicien diplômé de l'Ecole Polytechnique fédérale
Ancien élève de l'Ecole supérieure d'Electricité à Paris
Ancien expert à l'Office fédéral de la Propriété intellectuelle

GENÈVE 20, rue de la Cité

LAUSANNE 36, rue du Petit-Chêne

Jour de réception : jeudi après-midi

LA CHAUX-DE-FONDS 66, rue Léopold-Robert

Jour de réception : mardi après-midi



Excavateurs

**RUSTON —
BUCYRUS**

Basculeurs

à moteur

MUIR-HILL

*Livrables de suite
de nos magasins*

Demandez nos offres détaillées

Vente exclusive pour la Suisse

Environ 300 machines en service en Suisse

Robert Aebi & Cie SA Zurich

MACHINES D'ENTREPRISE ET VEHICULES SPECIAUX · HANDELSHOF · TEL.(051) 23 17 50

ACROW

BANGERTER LYSS

ÉCHAFAUDAGES TUBULAIRES
EN ACIER ET MÉTAL LÉGER

ÉCHAFAUDAGES EN UNITÉS
« ULTRA RAPIDE »

POUTRELLES TÉLESCOP
POUR COFFRAGES

COFFRAGES EN ACIER

ÉTAIS —

ÉTRÉSILLONS
BÉTONNIÈRES

COFFRAGE

« VARIPLAN »



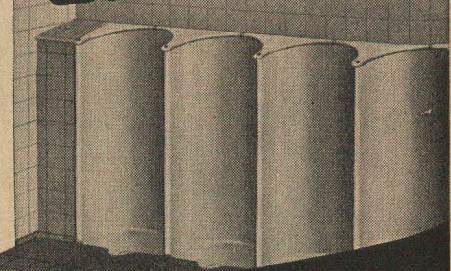
ACROW
THE BUILDERS' ENGINEERS

A. BANGERTER & CIE SA LYSS ☎ 032 84123

Dép. outillage pour la construction Fabrique de produits en ciment

Ernst URINOIRS

- PROCÉDÉ DE DÉSINFECTION A SEC
- NETTOYAGE FACILE ET SIMPLE
- ABSOLUMENT INODORE



F. ERNST, ING. AG. ZÜRICH

Weststr. 50/52 Telefon (051) 33 60 66

Les plus **RECOMMANDÉS**

Les plus **RENOMMÉS**

Les plus **ÉPROUVÉS**

Pour les **COMMUNES**

Pour les **USINES**

Pour les **RESTAURANTS**

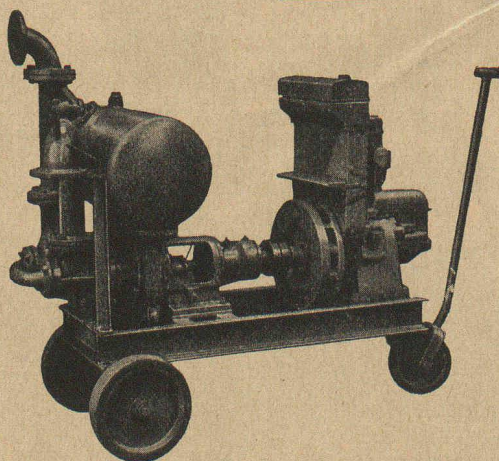
Adaptation facile à n'importe quelle situation

Pompes pour Entrepreneurs

à amorçage automatique, sans soupapes
Système Lauchenaue

Hauteur d'aspiration
jusqu'à 9 mètres

ACHAT ET LOCATION



Débits de 1 à 500 litres/seconde. — Pas de soupape de pied, ni de clapet dans la tubulure d'aspiration. — Aucune pompe à vide de secours. — Réamorçage automatique immédiat, même si de l'air est entré dans le tuyau d'aspiration. — Pas de surfaces de contact à frottement et s'usant; par conséquent pas de contre-temps même pour l'élévation de la boue, du sable ou du gravier.

Ateliers de Construction s/ Sihl A. Zurich
Fondés en 1871 Tél. (051) 23 35 14

Commande
automatique électrique

d'installations
de chauffage
de ventilation
frigorifiques
de conditionnement d'air
de pompes

par Interrupteurs horaires
Horloges à contacts
Interrupteurs à distance
Interrupteurs de pression
Interrupteurs à flotteur
Régulateurs de température
Régulateurs d'humidité
(humidostats)
Vannes motorisées
Vannes à électro
Commandes motrices
de clapets d'air

Demandez nos catalogues

SAUTER

Fabrique d'Appareils Electriques Fr. Sauter S. A. à Bâle



ACROW

BANGERter LYSS

500 000 POUTRELLES EN USAGE



GÉNIE CIVIL
GYPSERIE

BÉTON ARMÉ

MAÇONNERIE
PEINTURE

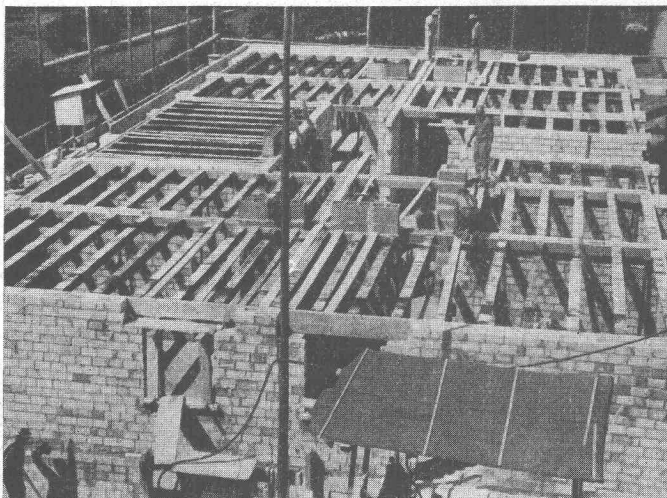
COOPÉRATIVE DES

COBAL

OUVRIERS DU BÂTIMENT

BEAULIEU 11 LAUSANNE Tél. 22 19 17

ÉCHAFAUDAGES TUBULAIRES
EN ACIER ET MÉTAL LÉGER
ÉCHAFAUDAGES EN UNITÉS
«ULTRA RAPIDE»
POUTRELLES TÉLESCOPIQUES
POUR COFFRAGES DE DALLES
COFFRAGES EN ACIER ET VARIPLAN
ÉTAIS - ÉTRÉSILLONS - BÉTONNIÈRES



Escaliers mobiles
et échelles mobiles

«SIEBER»

LUCERNE

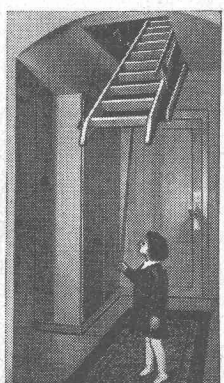
Halde Tél. (041) 20456

Monteur - représentant :

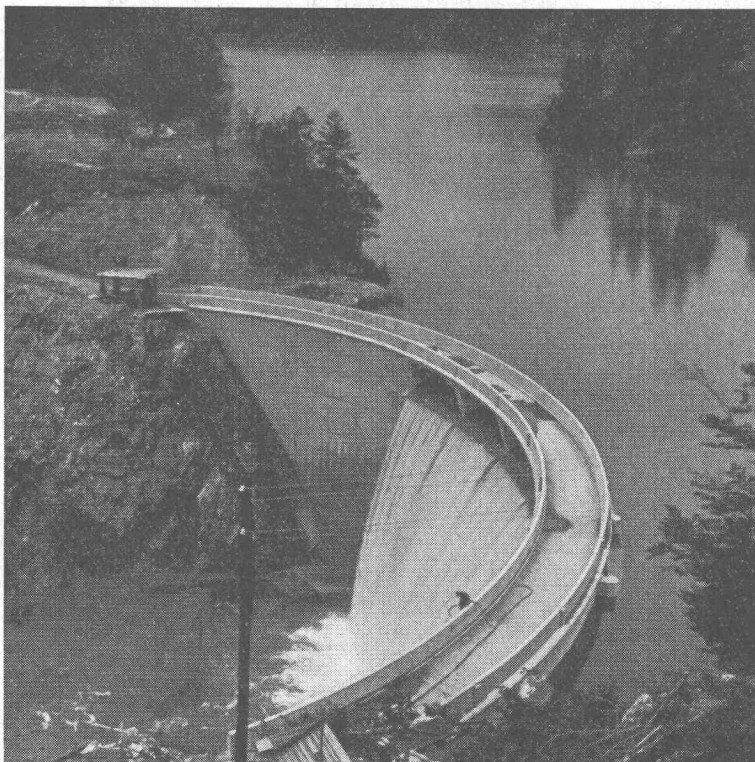
J. SIEGRIST

LAUSANNE

Bd de Grancy 8 Tél. (021) 263522



A. BANGERter & CIE SA LYSS ☎ 032 84123
Dép. outillage pour la construction Fabrique de produits en ciment



Barrage de Wiederschwing (Autriche)
en béton au
FRIOPLAST.

FRIOPLAST

Barrages en béton au FRIOPLAST :

Bioge (Electricité de France), Aussois (Electricité de France), Goul (Electricité de France), Couesque (Electricité de France), Gréziolles (Electricité de France), Séchillienne (Electricité de France), Pannessière (Electricité de France), Arly (Electricité de France), Luzech (Electricité de France), Bort (Electricité de France), Kouribga (Ponts et Chaussées, Afrique du Nord), Möllsperre (Tavernkraftwerke, Autriche), Margarithzensperre (TKW, Autriche), Mooserbodensperre (TKW, Autriche), Drossensperre (TKW, Autriche), Weissee-Nordsperre, Weissee-Südsperre (Oesterr. Bundesbahn, Vienne), Dobra-Krumau (Newag, Vienne), Thurnberg-Wegscheid (Newag, Vienne), Weissenseesperre (Kelag, Kärnten), Jochenstein (Donaukraftwerke, Vienne), Okertalsperre (N.S.E.Q., Hildersheim), Publino (Falck, Milan), Plezzut (SIAF, Udine), Pezzè di Moena (STE, Milan), Gramolazzo (SIDAT, Florence), Boite (SADA, Venise), Forte Buso (SMIRREL, Venise), Corlo (SIIA, Milan), Senaiga (SIIA, Milan), Valsoera (AEM, Turin), Cellina (SADE, Venise), Alborelo (STE, Milan), Piantellessio (AEM, Turin), San Giuliano (Cons. Bon. Metaponto, Rome), Quarazza (RUMIANCA, Milan), Fedala (SADE, Venise), etc.



Gaspard Winkler & Cie

FABRIQUE DE PRODUITS CHIMIQUES POUR LA CONSTRUCTION, ZURICH 48

Bureau technique à LAUSANNE • 1, rue Beau Séjour • Téléphone (021) 26 08 13