

**Zeitschrift:** Bulletin technique de la Suisse romande  
**Band:** 80 (1954)  
**Heft:** 13

## Werbung

### Nutzungsbedingungen

Die ETH-Bibliothek ist die Anbieterin der digitalisierten Zeitschriften auf E-Periodica. Sie besitzt keine Urheberrechte an den Zeitschriften und ist nicht verantwortlich für deren Inhalte. Die Rechte liegen in der Regel bei den Herausgebern beziehungsweise den externen Rechteinhabern. Das Veröffentlichen von Bildern in Print- und Online-Publikationen sowie auf Social Media-Kanälen oder Webseiten ist nur mit vorheriger Genehmigung der Rechteinhaber erlaubt. [Mehr erfahren](#)

### Conditions d'utilisation

L'ETH Library est le fournisseur des revues numérisées. Elle ne détient aucun droit d'auteur sur les revues et n'est pas responsable de leur contenu. En règle générale, les droits sont détenus par les éditeurs ou les détenteurs de droits externes. La reproduction d'images dans des publications imprimées ou en ligne ainsi que sur des canaux de médias sociaux ou des sites web n'est autorisée qu'avec l'accord préalable des détenteurs des droits. [En savoir plus](#)

### Terms of use

The ETH Library is the provider of the digitised journals. It does not own any copyrights to the journals and is not responsible for their content. The rights usually lie with the publishers or the external rights holders. Publishing images in print and online publications, as well as on social media channels or websites, is only permitted with the prior consent of the rights holders. [Find out more](#)

**Download PDF:** 13.01.2026

**ETH-Bibliothek Zürich, E-Periodica, <https://www.e-periodica.ch>**

# DOCUMENTATION GÉNÉRALE

## Matériaux, Energie

- BT 1898** 620.19.013 : 620.197.5  
*Über den Einfluss von Sauerstoff und von Deckschichten auf die elektrochemische Korrosion von Blei und dessen kathodischer Schutz.*  
 R. HORNING.  
 Bull. techn. PTT, 31 (1953) 10, 11, 1<sup>er</sup> oct., 1<sup>er</sup> nov., p. 265-288, 318-341, 30 fig.

Contribution à l'étude de la corrosion électrochimique du plomb et des moyens de la combattre. Examen de la formation des éléments de plomb avec des métaux nobles, problème de la protection cathodique, action de l'oxygène et influence des couches superficielles, étude de la formation des éléments sur la base d'un modèle d'élément local plomb/platine. Recherches sur la protection cathodique à partir du procédé de polarisation cathodique. Bibliographie.

## Mécanique appliquée

- BT 1899** 621.74.043.2 (73)  
*La fonderie sous pression aux Etats-Unis. Situation actuelle et tendances.*  
 A. BRIZON.  
 Mém. " Soc. Ing. " civils France, 106 (1953) 3-4, mars-avril, p. 122-156, 35 fig.

Vue d'ensemble de la fonderie sous pression aux Etats-Unis découlant de la visite par l'auteur de trois fonderies intégrées et de trois fonderies autonomes : alliages et fusion, moules, machines, ébarbage et finition, contrôles, salaires. Conclusions générales.

## Electrotechnique

- BT 1900** 621.315.212.029.6  
*Möglichkeiten und Grenzen eines Vielkanalsystems mit Koaxialkabeln.*  
 F. LOCHER.  
 Bull. Ass. suisse Electr., 44 (1953) 20, 3 oct., p. 861-875, 23 fig.

Aperçu du développement historique, de l'état actuel et des tendances du développement futur de la technique des transmissions à grandes distances à l'aide de câbles coaxiaux. Possibilités économiques et techniques et propriétés physiques qui en limitent la portée. Indications relatives aux projets d'installation de câbles coaxiaux en cours de réalisation en Suisse. Bibliographie.

## Génie

- BT 1901** 624.138.37.001.4  
*Essai semi-industriel de drainage électroosmotique d'un talus.*  
 G. RÉMÉNÉRAS.  
 Houille blanche, 8 (1953) B, nov., p. 776-791, 9 fig.

Principe de ce mode de drainage : accélération de la filtration par adjonction d'une pression électroosmotique à la charge hydraulique. Dispositif de drainage du poste de Génissiat : implantation des anodes, mesure et enregistrement du débit instantané au débouché du drain formant cathode ; essais en périodes sèche et pluvieuse et en régime discontinu ; réseau de fissures entre un puits et un drain. Variation du débit drainé.

Conclusion : la résistance apparente croît avec le dessèchement du terrain ; les consommations spécifiques moyennes d'électricité semblent pouvoir être réduites par un groupement judicieux des électrodes et la recherche de l'intensité optimum du courant.

## Chimie industrielle

- BT 1902** 662.767 : 547.21  
*Le gaz de houille matière première pour l'industrie chimique.*  
 P. FERRERO.  
 Chimie et Industrie, 69 (1953) 6, juin, p. 1033-1042, 5 fig.

Lors du fractionnement du gaz de houille, en vue de la préparation d'hydrogène, on recueille, comme sous-produits, les hydrocarbures du gaz. L'auteur traite de la valorisation de ces hydrocarbures et, plus particulièrement, de l'éthane et de l'éthylène : synthèses de la chlorhydrine, de l'oxyde d'éthylène, des glycols et des éthanolamines. Les valorisations du méthane, qu'il provienne du gaz ou des charbonnages, sont également discutées. Les techniques développées en Belgique sont évoquées.

## Construction, Architecture

- BT 1903** 725.38 : 625.712.63  
*L'automobile dans la cité. Gares routières, garages, stations-service.*  
 DIVERS AUTEURS.  
 Architecture française, 14 (1953) 137-138, p. 3-85, fig.

L'augmentation continue du trafic routier, public ou privé, exige une adaptation à celui-ci des installations de parcage, de réparation et de ravitaillement. Le numéro cité de l'Architecture française groupe un grand nombre de réalisations et de projets récents, particulièrement typiques, réalisés en France, en Suisse, en Italie, aux Etats-Unis et en Afrique : gares routières, garages pour voitures, garages pour autobus et trolleybus, parcs automobiles, parkings souterrains et sous-lacustres, stations-service, postes à essence, relais routiers, garages particuliers. Bibliographie.

## Protégez vos immeubles

avec **Arbezol-DDT-actif**

(PRODUIT GEIGY)

contre les

**VERS DU BOIS  
FOURMIS  
CHAMPIGNONS**

Demandez expertise gratuite  
des charpentes et poutres

Prospectus et devis sans engagement

Agent général :

**L. GUGGISBERG**

CONSERVATION DU BOIS

Ancienne-Douane 1, LAUSANNE

Téléphone (021) 23 68 71



Pièce de charpente rongée  
par les larves d'hylotrupe

**BREVETS D'INVENTION  
MARQUES - MODÈLES - EXPERTISES  
TRADUCTIONS**

**EDMOND LAUBER**

Ingénieur diplômé de l'Ecole Polytechnique Fédérale

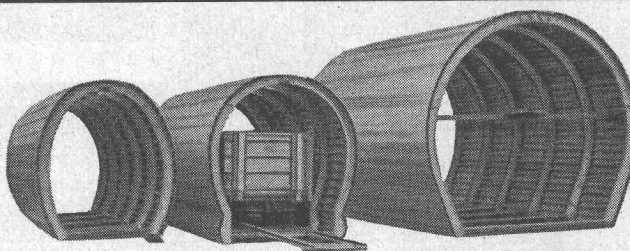
Ancien ingénieur chef-constructeur de la  
Société Alsacienne de Constructions Mécaniques, à Belfort

Ex-professeur au Technicum du Locle

Membre de la Société Suisse de Chronométrie  
et de la Société Chronométrique de France

**RENDEZ-VOUS SUR PLACE**

**Av. Marc-Monnier 9 GENÈVE Tél. (022) 5 31 88**



**COFFRAGE CINTRÉ**

EN ALLIAGE LÉGER

économise jusqu'à 50 % de main-d'œuvre

Le coffrage Aeberli se distingue par sa construction robuste et par sa grande simplicité. Le montage très facile et sûr de ses éléments, grâce à leur faible poids, permet de réaliser des économies considérables. Leur légèreté diminue les risques d'accidents. Les parois bétonnées sont irréprochables, car les cloisons lisses du coffrage Aeberli se juxtaposent naturellement.

**Alb. Aeberli Zurich 38**

**ATELIERS DE CONSTRUCTION**

Albisstrasse 62 Tél. (051) 45 13 28





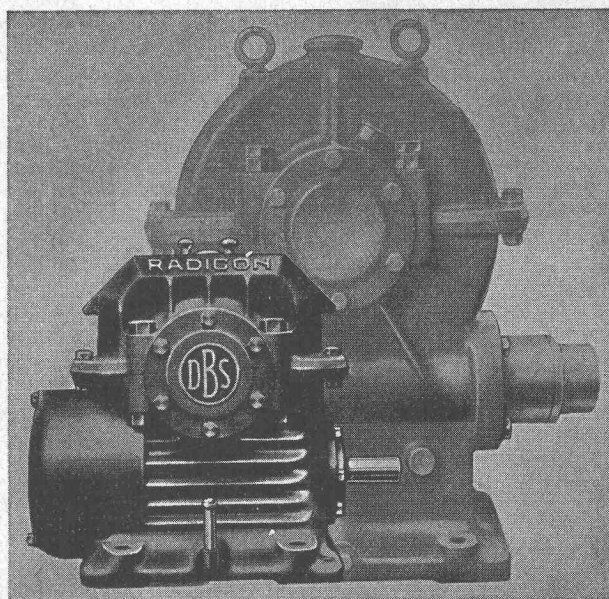
### Produits réfractaires

Chamotte  
Corindon  
Carbure de silice  
Briques anti-acides  
Briques isolantes  
Ciments réfractaires

**Carreaux en grès cérame**  
en diverses couleurs

**TONWERK LAUSEN AG**

## LES RÉDUCTEURS A VIS SANS FIN **RADICON**



Encombrement et Frais réduits  
Meilleur rendement - Sécurité

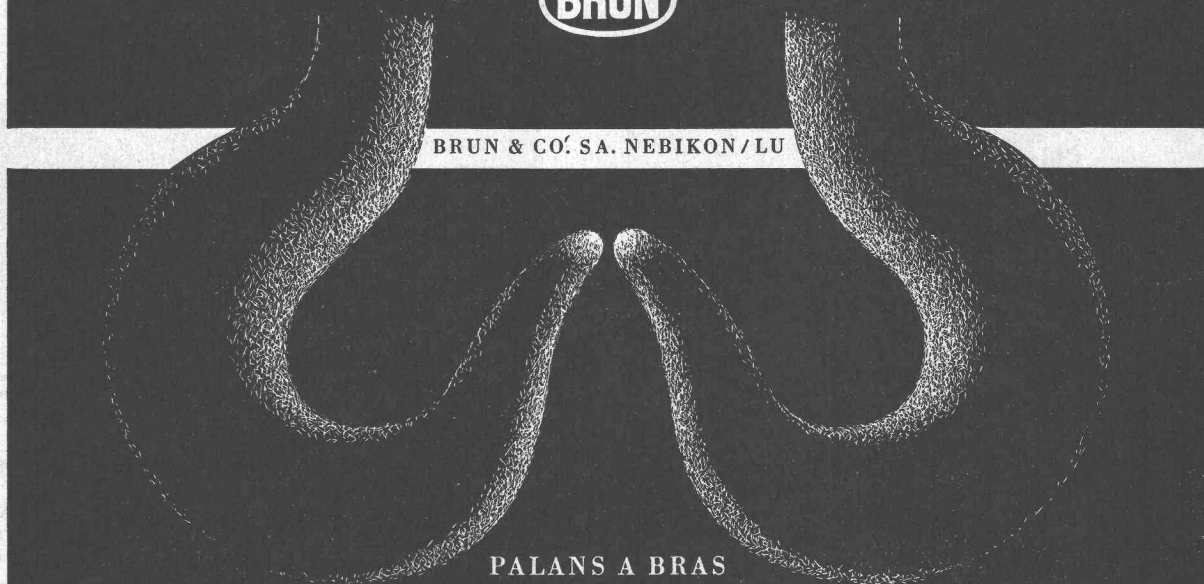
En stock chez

**W. EMIL KUNZ - ZURICH 27**

Gotthardstr. 21 - Tél. (051) 25 29 10



BRUN & CO. SA. NEBIKON/LU



PALANS A BRAS  
PONTIS-ROULANTS  
PALANS ELECTRIQUES

# DOCUMENTATION DU BATIMENT

CENTRE NATIONAL SUISSE / BIBLIOTHÈQUE NATIONALE SUISSE, BERNE

726.2 (496 : 56)

**Vogt-Göknil, U. :** Les mosquées turques. Zurich, Editions Origo, 1953. 1 vol. 8°, 135 p., 78 fig.

Istamboul, particularités de la ville, le chemin des Turcs vers Istamboul, le style primitif dans l'ancienne ville de résidence Bursa, après la conquête de Constantinople, Sinan, fin du 16<sup>e</sup> et début du 17<sup>e</sup> siècle, l'extérieur de la mosquée, architecture des mosquées turques — tradition antique et chrétienne, le 17<sup>e</sup> et le 18<sup>e</sup> siècle, les mosquées ottomanes et l'architecture de l'islam, notes et explications des figures, bibliographie.

Suisse, E.P.U.L., Lausanne, 1954, N° 71.

728.82 (494.45)

**Pelichet, E. :** Le château de Nyon. Nyon, Edition du Musée, 1953. 1 br. 8°, 28 p., 15 fig., 1 plan.

Les origines : le château roman, le château durant la période gothique, le château à la Renaissance, les travaux du 18<sup>e</sup> siècle, les destructions du 19<sup>e</sup> siècle. Etat actuel du monument, de quelques détails. Histoire du château, passants illustres.

Suisse, E.P.U.L., Lausanne, 1954, N° 72.

69.002

**Vouga, J.-P. :** Les architectes devant l'industrialisation du bâtiment. 90 fig., Bull. techn. Suisse romande, 79 (1953) 24, 25, 28 nov., 12 déc., p. 457-467, 469-486.

Résolutions des 1<sup>er</sup>, 2<sup>e</sup>, 3<sup>e</sup> Congrès de l'U.I.A., adoption d'un module international, rôle de l'architecte en face de l'industrialisation du bâtiment. Exemple : école du Hertfordshire, façades en aluminium de l'immeuble de la Fédération nationale du bâtiment à Paris, maisons préfabriquées en aluminium, palais de la Foire de Lille, mur léger, façades préfabriquées en béton armé, « S.H.A.P.E. village » à Saint-Germain-en-Laye, unité d'habitation « Malagnou-Parc » à Genève, immeuble commercial « Mont-Blanc Centre » à Genève, « S.I. Terreaux-Cornavin » à Genève, caserne des pompiers de la ville de Lausanne, immeuble à l'avenue C. F. Ramuz à Pully, tour du Casino à La Chaux-de-Fonds, immeuble « S.I. Bréguet » à La Chaux-de-Fonds, building de l'ALCOA à Pittsburgh, expériences de systèmes de construction non traditionnels en Hollande, Société « Ouze Woning » à Anvers, préfabrication à Léningrad.

Suisse, E.P.U.L., Lausanne, 1954, N° 73.

624.94 (494.31)

**Geilinger, E. :** Halle de laminage Robert Victor Neher S. A., Kreuzlingen. 20 fig., Aluminium Suisse, 3 (1953) 6, novembre, p. 185-193.

Disposition des bâtiments mesurant en plan 70×54 m et 70×15 m, construction de la toiture (sheds en alliage léger), essais de charge, fabrication et montage, construction des parois (bandes ondulées en alliage léger à l'extérieur), portes et fenêtres, pont roulant, maisons ayant contribué à la construction, résumé des dimensions.

Suisse, E.P.U.L., Lausanne, 1954, N° 74.

695.7 : 624.94 (494.31)

**Scherrer, C. E. :** Toiture et façades en Aluman. 12 fig., Aluminium Suisse 3 (1953) 6, novembre, p. 194-199.

Travaux de ferblanterie exécutés lors de la nouvelle halle de la maison Robert Victor Neher S. A. à Kreuzlingen, chéneaux du toit shed en Aluman, toiture à double agrafage en bandes avec accessoires (chéneaux et tuyaux de descente, etc.), couverture des toits shed avec des bandes ondulées en Aluman, revêtement de la façade en plaques profilées.

Suisse, E.P.U.L., Lausanne, 1954, N° 75.

674.023 : 691.11 (494)

**Usances** du commerce des sciages en Suisse. Berne et Zurich : Fédération suisse des maîtres menuisiers et fabricants de meubles, Société suisse pour l'industrie du bois, Société suisse des maîtres charpentiers, Association suisse des fabricants de parquets, Association suisse des raboteries, Association suisse des marchands de bois ; 1953. 1 vol. 11×30 cm, 85 p., ill.

I. Classement et mesures. Sciages épicea et sapin : sciages en plots, sciages triés pour bois de menuiserie, planches avivées, marchandise courte, lattes et liteaux, sciages bruts rabotables, bois rabotés, lames à plancher. Frises brutes.

II. Dispositions d'ordre juridique : loyauté, marchés, examen, quantité, délais, ventes à distance, transport, importation et exportation, prix et paiement, défauts, expertise et moins-value, demeures, litiges.

Suisse, E.P.U.L., Lausanne, 1954, N° 76.

624.94 (494)

**Lehmann, R. :** Charpentes métalliques. 7 fig., Bull. techn. Vevey 13 (1953) 1, p. 25-27.

Ossature métallique des halles des usines Firestone à Pratteln, toiture du type Shed ; agrandissement de l'usine Pierre Roch à Rolle, charpente métallique avec toiture en Shed ; collaboration à la construction des nouvelles halles sud du Comptoir Suisse à Lausanne, toiture deux pans à faible inclinaison.

Suisse, E.P.U.L., Lausanne, 1954, N° 77.

711.3 (494.45)

**Biermann, Ch. :** Le Canton de Vaud. Tableau de ses aspects, de ses ressources, de sa population. Lausanne, Editions La Concorde, 1952. 1 vol. 8°, 309 p., 20 cartes en noir, 10 planches hors-texte, photos.

I. Formation, ressources et divisions du canton.

II. Le Jura. Le Plateau : Plateau subjurassien, pays bas de l'Orbe et lac de Neuchâtel, Vully, Broye, Jorat, Gros de Vaud, pied du Jura. La ceinture lémanique : pays de Nyon, La Côte, carrefour de la Basse-Venoge, Lavaux, pays de Vevey-Montreux. Les Alpes : vallée du Rhône, vallée des Ormonts, Pays d'Enhaut. Bibliographie, index des noms géographiques.

Suisse, E.P.U.L., Lausanne, 1954, N° 78.

621.56 : 725.28 (494.23)

**Gysin, W. :** Les installations frigorifiques du nouvel abattoir de la ville de Bâle. 11 fig., Rev. techn. Sulzer (1953) 3, p. 1-11.

Projet de l'abattoir, entrepôt frigorifique, exploitation et disposition du bâtiment frigorifique, réfrigérants d'air et frigorifères des chambres, machines frigorifiques, dispositifs de commande et de réglage, alimentation en eau.

Suisse, E.P.U.L., Lausanne, 1954, N° 79.

621.56 : 725.28 (899)

**Gysin, W. :** Les installations de congélation de l'abattoir de la maison José M. Castro y Cia, à Montevideo (Uruguay). 8 fig., Rev. techn. Sulzer (1953) 3, p. 31-36.

Installations frigorifiques, chambres de congélation et d'entrepôts, fabrique de glace. La disposition et l'aménagement des locaux réfrigérants et des entrepôts, ainsi que l'équipement de la salle des machines frigorifiques ont été déterminés essentiellement par le programme d'exploitation très particulier de cette entreprise, grande productrice de viande congelée presque exclusivement pour l'exportation en Europe.

Suisse, E.P.U.L., Lausanne, 1954, N° 80.

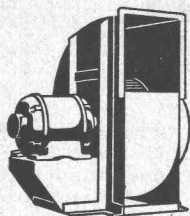
628.8 : 725.21 (494.32)

**Gysin, W. :** Climatisation d'un grand magasin par l'emploi de compresseurs rotatifs au fréon. 2 fig., Rev. techn. Sulzer, (1953) 3, p. 36-38.

Conditions auxquelles doit satisfaire la climatisation d'un grand magasin, minimum de surveillance et maximum de sécurité, particularités de l'installation des grands magasins de la S. A. Nordmann à Soleure.

Suisse, E.P.U.L., Lausanne, 1954, N° 81.





## Ventilateurs

à marche silencieuse  
pour toute application

Moteurs électriques

**G. Meidinger & Cie**  
**Bâle 4**

Représentant :

R. E. Golay, Ing., Genève  
14, rue du Mont-Blanc  
Téléphone 2 63 29



## Annonces Suisses

**S. A.**

« **ASSA** »

2, PLACE BEL-AIR

Tél. 22 33 26

**LAUSANNE**

ET SUCCURSALES

# ALUCROM

La peinture de base anti-rouille universelle se distingue par sa résistance exceptionnelle aux intempéries, la chaleur et les réactions chimiques. Avantageux par sa durabilité et son adhérence.

**bacher**

BACHER S.A. REINACH - BALE

## BREVETS D'INVENTION

MARQUES DE FABRIQUE — DESSINS — MODÈLES  
CONSULTATIONS — EXPERTISES

**ANDRÉ SCHOTT** INGÉNIEUR-  
CONSEIL

Bld. du Théâtre 5 GENÈVE

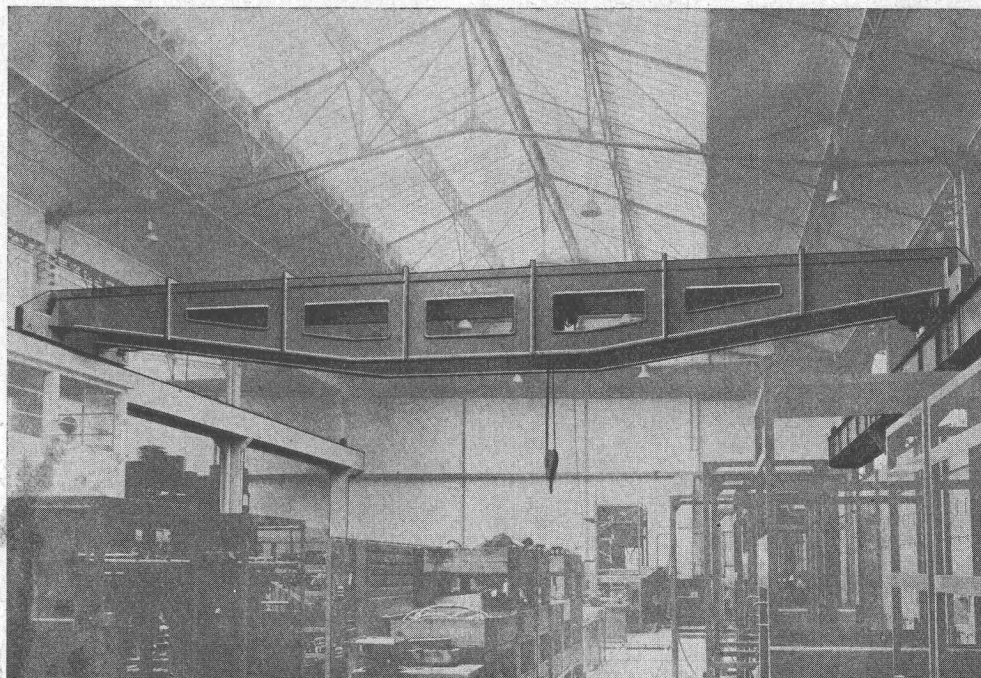
Tél. 50 398

# F. DUPUIS & C<sup>IE</sup>

photogravure

**CLICHES DESSINS PHOTOS**

Lausanne Ruelle Cd-Pont, 8 Téléphone 23 39 23



PONT ROULANT type RÉEL breveté (licence Ferrand & Frantz, Lyon) très esthétique  
Construction exclusive pour la Suisse par

# ZWAHLEN & MAYR S. A.

CONSTRUCTIONS MÉTALLIQUES  
**LAUSANNE**

Seite / page

13

fehlt /  
manque /  
missing

Seite / page

14

fehlt /  
manque /  
missing



## La RADIO-SUISSE S. A. cherche

pour ses Services de la sécurité aérienne, à Berne, Genève et Zurich, plusieurs

# TECHNICIENS - ÉLECTRICIENS

avec diplôme, ayant de la pratique dans le domaine de la haute fréquence. Age jusqu'à 30 ans, nationalité suisse. Connaissances de l'anglais désirées.

Avenir assuré avec pension.

Adresser offres complètes avec photographie à **RADIO-SUISSE S. A., Service technique, Hôtel principal des Postes, Berne.**

## Groupe International d'Entreprises

cherche ingénieur civil avec expérience, en qualité de

## Rédacteur technique et Chef de Documentation

Candidat de langue française avec connaissance de l'anglais, de l'allemand, si possible de l'italien, et ayant une excellente rédaction pour publier mémoires et articles sur les travaux spéciaux, en particulier fondations, exécutés par le Groupe, et pour inventorier les publications techniques suisses et étrangères.

Faire offre sous chiffre **OFA 2139 Z** à **Orell Füssli-Annonces, Zurich 22.**

Importante entreprise industrielle de Suisse romande cherche pour entrée immédiate ou à convenir

## INGÉNIEUR ou TECHNICIEN

ayant de bonnes connaissances dans le

## planning de la grosse industrie

Faire offres manuscrites avec curriculum vitae, copies de certificats, photographie et indication des prétentions de salaire et de la date d'entrée possible sous chiffre **AS 80950 L**, aux **Annonces Suisses S. A. « ASSA », Lausanne.**

Société exploitant en Belgique avec succès un **produit détartrant pour eaux de chaudières** et un **produit détartrant pour radiateurs d'automobiles** concéderait à l'étranger (France, Italie, Suisse, Grand-Duché de Luxembourg) des licences de ses brevets d'invention. S'adresser à **Société anonyme SOLVERA, 9, rue des Douze-Mois, Anvers.**

## Ingénieur ou Technicien diplômés

demandé pour Service des Projets et Ventes, ayant au moins 2-3 ans de pratique dans la branche des

## Turbines hydrauliques

S'adresser aux **Ateliers des Charmilles S. A., Genève.**

Cherchons pour le 1<sup>er</sup> juillet 1959

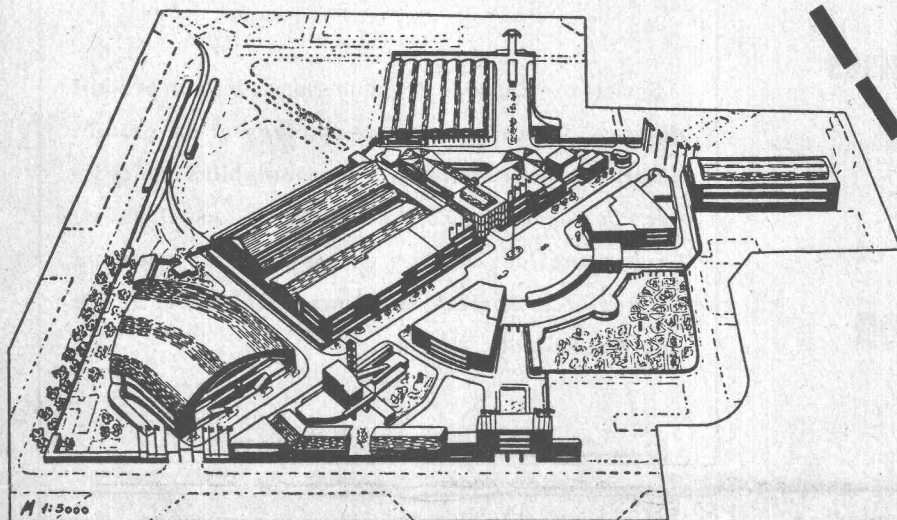
## 1 dessinateur constructeur 1 constructeur

ayant bonnes connaissances en mécanique générale pour étude de machines automatiques. Ecrire à **M. Bis-sauge, TUBOPLAST S.A., 14, avenue de Savoie, VEVEY.**



# Exposition Européenne de la Machine-Outil

# Milan



14-23 septembre 1954

# Visitez la



Renseignements par: Société Suisse de Constructeurs de Machines, General Willestrasse 4, Zurich, ou par Commissariat général de la 4<sup>e</sup> Exposition Européenne de la Machine-Outil, Via Domodossola, Milano, Tél. 981.291-981.292. Télégramme: EUROMACUT Milano.