

Zeitschrift: Bulletin technique de la Suisse romande
Band: 80 (1954)
Heft: 11

Werbung

Nutzungsbedingungen

Die ETH-Bibliothek ist die Anbieterin der digitalisierten Zeitschriften auf E-Periodica. Sie besitzt keine Urheberrechte an den Zeitschriften und ist nicht verantwortlich für deren Inhalte. Die Rechte liegen in der Regel bei den Herausgebern beziehungsweise den externen Rechteinhabern. Das Veröffentlichen von Bildern in Print- und Online-Publikationen sowie auf Social Media-Kanälen oder Webseiten ist nur mit vorheriger Genehmigung der Rechteinhaber erlaubt. [Mehr erfahren](#)

Conditions d'utilisation

L'ETH Library est le fournisseur des revues numérisées. Elle ne détient aucun droit d'auteur sur les revues et n'est pas responsable de leur contenu. En règle générale, les droits sont détenus par les éditeurs ou les détenteurs de droits externes. La reproduction d'images dans des publications imprimées ou en ligne ainsi que sur des canaux de médias sociaux ou des sites web n'est autorisée qu'avec l'accord préalable des détenteurs des droits. [En savoir plus](#)

Terms of use

The ETH Library is the provider of the digitised journals. It does not own any copyrights to the journals and is not responsible for their content. The rights usually lie with the publishers or the external rights holders. Publishing images in print and online publications, as well as on social media channels or websites, is only permitted with the prior consent of the rights holders. [Find out more](#)

Download PDF: 10.01.2026

ETH-Bibliothek Zürich, E-Periodica, <https://www.e-periodica.ch>

BULLETIN TECHNIQUE DE LA SUISSE ROMANDE

SOMMAIRE

AUGUSTE PERRET : L'HOMME, LE CONSTRUCTEUR, L'ARCHITECTE
— LA SUPPRESSION DU PASSAGE A NIVEAU DE TERRITET —
DIVERS — COMMUNIQUÉ — SOCIÉTÉ SUISSE DES INGÉNIEURS
ET DES ARCHITECTES — BIBLIOGRAPHIE — SERVICE DE PLA-
MENT — DOCUMENTATION GÉNÉRALE — NOUVEAUTÉS, INFOR-
MATIONS DIVERSES



Plafond VETROFLEX dans la nouvelle halle de montage des ateliers de Constructions Mécaniques S. A. à Renens.

Voir page 188 du présent numéro.

Société Suisse des Explosifs

Usine et siège à GAMSSEN près Brigue (Valais)

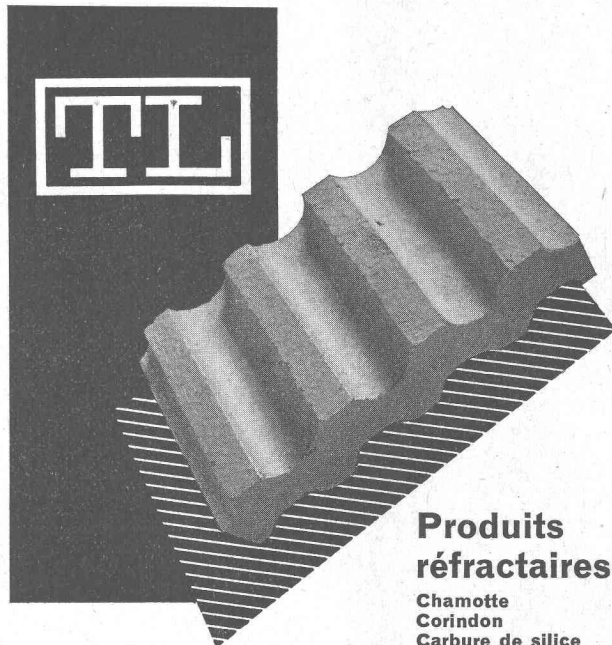
Explosifs de sûreté :

GAMSSITE et SIMPLONITE

Dynamites à tous dosages
Dynamite „Antigel“
Mèches et Détonateurs

Tous accessoires pour le tir des Mines
Nitropentaérythrite Cordeau détonant

Télégrammes : „Explosifs-Brigue“
Téléphone : Bureaux (028) 3 11 81 Brigue
Usines (028) 3 11 82 »



Produits réfractaires

Chamotte
Corindon
Carbure de silice
Briques anti-acides
Briques isolantes
Ciments réfractaires

Carreaux en grès cérame
en diverses couleurs

TONWERK LAUSEN AG

DUVOISIN, GROUX & C^{IE}

ENTREPRISES ÉLECTRIQUES, LAUSANNE

Avenue du Mont-d'Or
Téléphone 26 35 44

LIGNES HAUTE ET BASSE TENSION
STATIONS TRANSFORMATRICES
CABLES SOUTERRAINS

REPRÉSENTANTS POUR LA SUISSE ROMANDE DE LA S. A. DES CEMENTS ARMÉS CENTRIFUGÉS DE BODIO

GIOVANOLA FRÈRES S.A. MONTHEY

ateliers de constructions métalliques et mécaniques

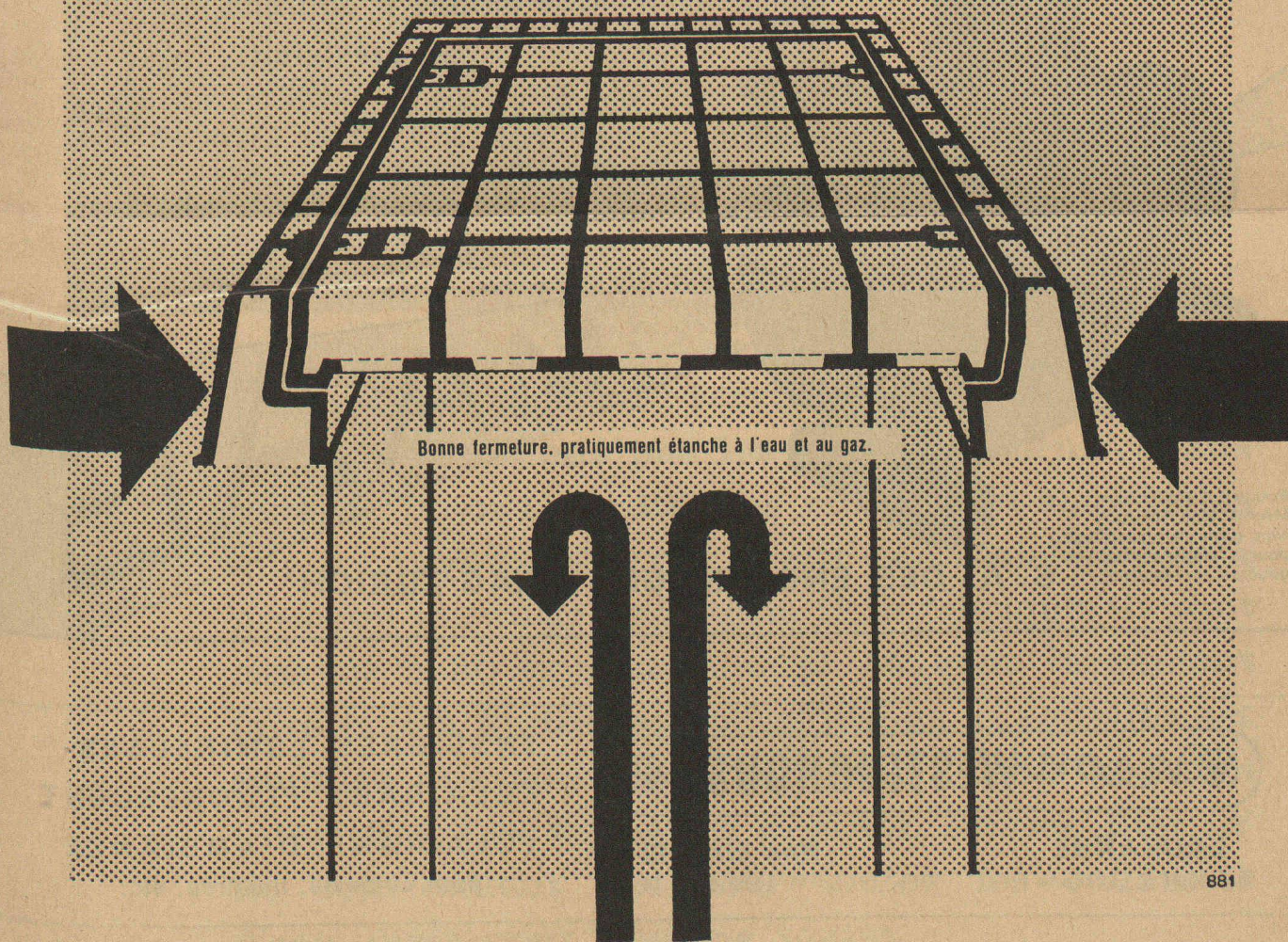
PONT - CHARPENTES - CONDUITES FORCÉES - CHAUDRONNERIE - APPAREILS POUR L'INDUSTRIE
CHIMIQUE - TÉLÉ-SIÈGES ET TÉLÉ-SKIS

Regards

GATIC

Adaptation parfaite aux exigences du trafic routier moderne.

Poids minime, grande capacité de charge.



Bonne fermeture, pratiquement étanche à l'eau et au gaz.

881

DE ROLL

Société des Usines de Louis de Roll S.A., Usine des Rondez, Delémont.

PERFECTA AG.
BERN

LASSO

LASSO

LASSOVIC

ruban isolant anglais à base de chlorure polyvinique, s'adapte à toutes les surfaces et protège efficacement contre les acides, le pétrole, la benzine. **LASSOVIC** est particulièrement indiqué pour la branche automobile et l'industrie électrotechnique. Livraison dans les teintes courantes en rouleaux de 5 et 25 mètres.

Nous vous remettons volontiers et sans engagement offres et échantillons.

PERFECTA S. A. Berne

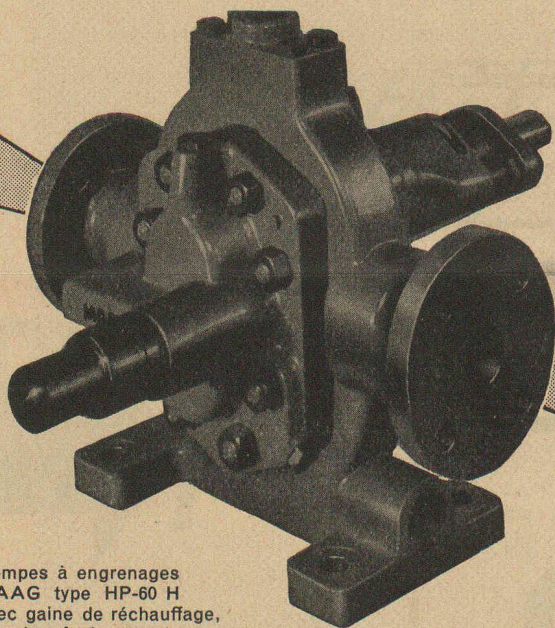
Gerbergasse 27

Tél. (031) 2 28 32

W

Pompes à engrenages de précision

Débit de 10 à 3000 litres/minute. [Pression jusqu'à 40 atm. [eau] et jusqu'à 200 atm. [huile]. Aspiration jusqu'à 7 m de hauteur d'eau. Température jusqu'à 300 °C [huile] et jusqu'à 95 °C [eau]. Vitesse jusqu'à 1500 tours/minute.



Pompes à engrenages
MAAG type HP-60 H
avec gaine de réchauffage,
pour le refoulement de
goudron et d'asphalte.

MAAG

S. A. DES ENGRENAGES MAAG ZURICH



LAUSANNE

Fabrique à Lausanne

Rue Etraz 12

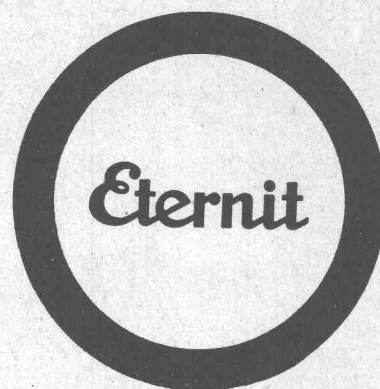
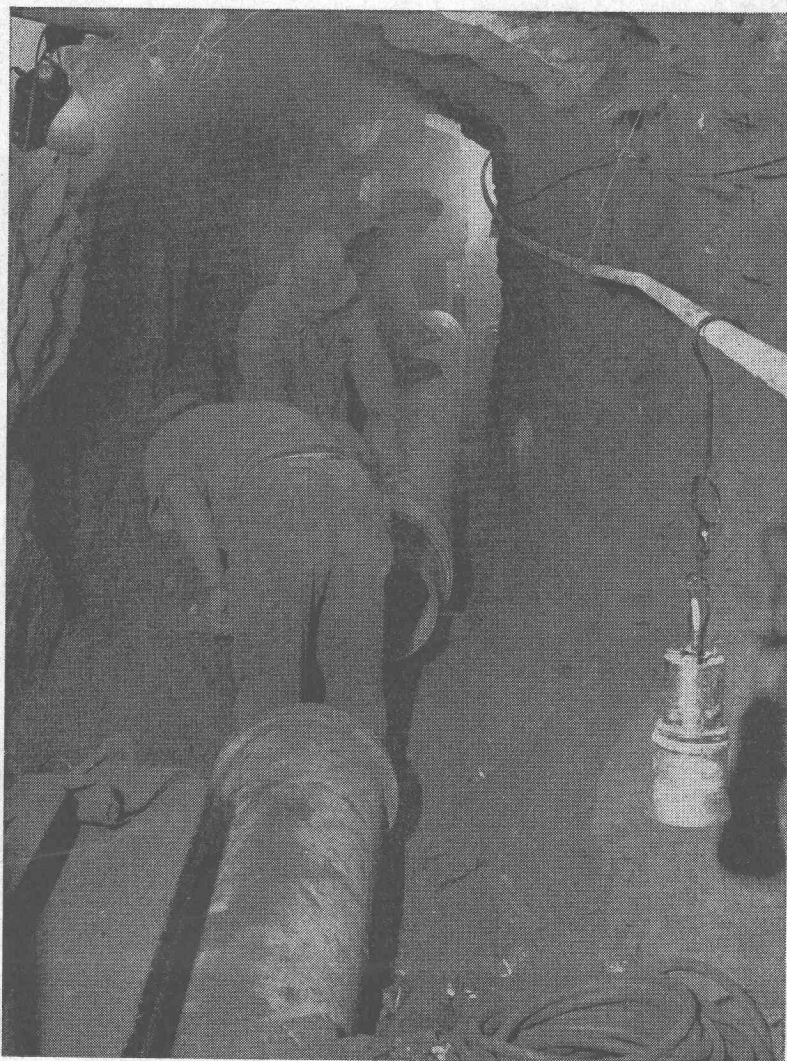
Tél. (021) 23.06.14

ENSEIGNES LUMINEUSES
ÉCLAIRAGE FLUORESCENT
ÉCLAIRAGE D'AMBIANCE
pour cinémas, théâtres, etc.

BREVETS d'INVENTION

la plus ancienne maison de Suisse :

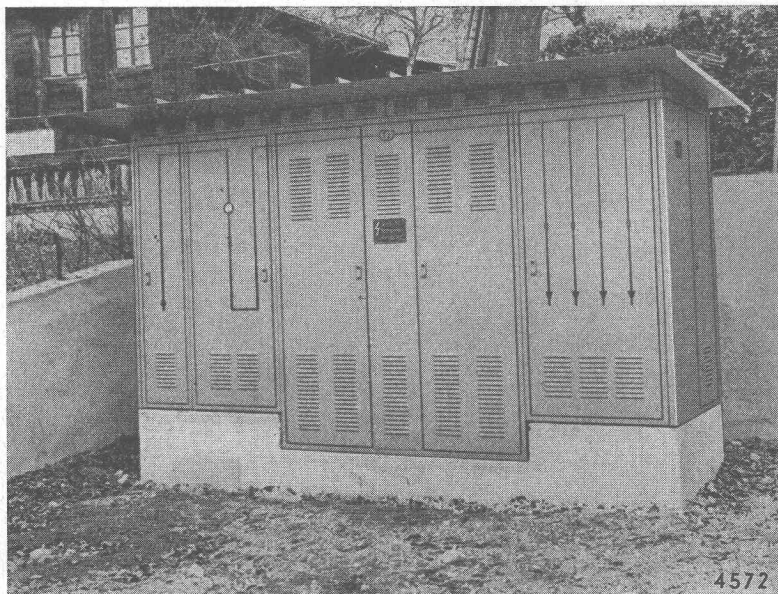
Dérian, Kirker & C^{ie}
Genève
14 rue du Mont-Blanc



Pose de tuyaux à pression ,Eternit' de 350 mm Ø dans la galerie d'amenée de l'usine hydraulique d'une fabrique. Toutes les autres adductions, ainsi qu'un secteur de la conduite forcée ont été exécutés avec ces tuyaux.

- 4** Lorsque la pression de service dépasse 12 atm., nous ne recommandons pas les tuyaux ,Eternit'. Dans plus de 95 cas sur 100, les conditions sont telles que les tuyaux ,Eternit' ayant une résistance à la pression garantie de 24 atm. (à la fabrique, ils sont essayés à 30 atm. au moins) peuvent largement faire face à toutes les sollicitations auxquelles est soumise une conduite d'eau quant à la pression intérieure. Les tuyaux à pression suisses ,Eternit' ne conviennent pas pour toutes les conduites d'eau, mais pour presque toutes.

Eternit S.A. Niederurnen/Glaris Téléphone 058/415 55



Un appareil Sprecher & Schuh:

Postes-blocs haute tension / basse tension

pour montage en plein air

- N'exige pas de bâtiment spécial
- Verrouillage mécanique protège contre les fausses manœuvres
- Montage rapide

Les excavateurs

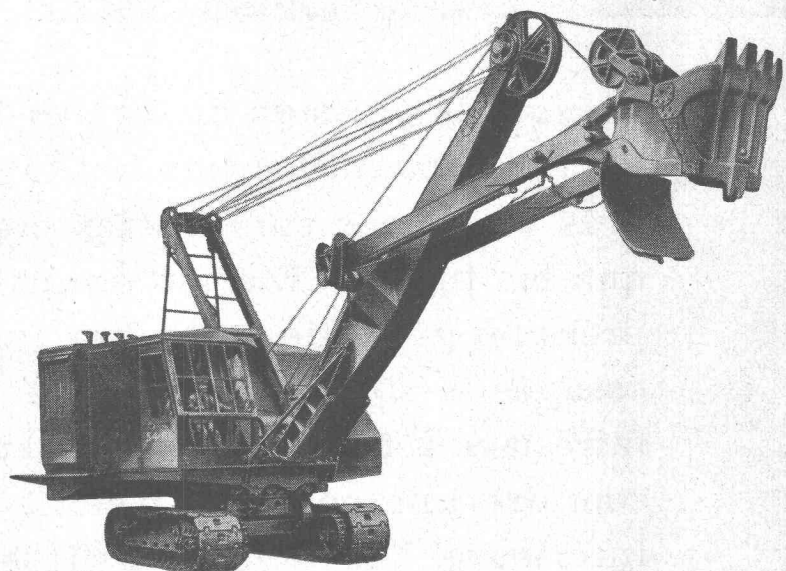
**RUSTON —
BUCYRUS**

jouissent d'une
réputation mondiale

10-RB, 19-RB, 22-RB
300 500 600 l

livrables de suite de
nos magasins

Demandez nos offres détaillées



Robert Aebi & Cie AG SA Zürich

URANIASTRASSE 31/35 TEL. (051) 23 17 50

MACHINES D'ENTREPRISE ET VÉHICULES SPÉCIAUX