

**Zeitschrift:** Bulletin technique de la Suisse romande  
**Band:** 80 (1954)  
**Heft:** 9: Rapports du Comité de l'énergie du Comité national suisse de la Conférence mondiale de l'énergie

## **Werbung**

### **Nutzungsbedingungen**

Die ETH-Bibliothek ist die Anbieterin der digitalisierten Zeitschriften auf E-Periodica. Sie besitzt keine Urheberrechte an den Zeitschriften und ist nicht verantwortlich für deren Inhalte. Die Rechte liegen in der Regel bei den Herausgebern beziehungsweise den externen Rechteinhabern. Das Veröffentlichen von Bildern in Print- und Online-Publikationen sowie auf Social Media-Kanälen oder Webseiten ist nur mit vorheriger Genehmigung der Rechteinhaber erlaubt. [Mehr erfahren](#)

### **Conditions d'utilisation**

L'ETH Library est le fournisseur des revues numérisées. Elle ne détient aucun droit d'auteur sur les revues et n'est pas responsable de leur contenu. En règle générale, les droits sont détenus par les éditeurs ou les détenteurs de droits externes. La reproduction d'images dans des publications imprimées ou en ligne ainsi que sur des canaux de médias sociaux ou des sites web n'est autorisée qu'avec l'accord préalable des détenteurs des droits. [En savoir plus](#)

### **Terms of use**

The ETH Library is the provider of the digitised journals. It does not own any copyrights to the journals and is not responsible for their content. The rights usually lie with the publishers or the external rights holders. Publishing images in print and online publications, as well as on social media channels or websites, is only permitted with the prior consent of the rights holders. [Find out more](#)

**Download PDF:** 12.01.2026

**ETH-Bibliothek Zürich, E-Periodica, <https://www.e-periodica.ch>**

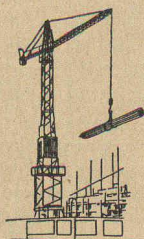


## Corderie Industrielle Suisse S.A.

Tél.  
(053) 5 42 41

Schaffhouse

Fondée en  
1839

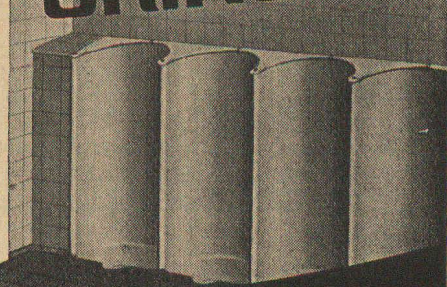


### Câbles métalliques

pour n'importe quel usage

## Ernst URINOIRS

- PROCÉDÉ DE DÉSINFECTION A SEC
- NETTOYAGE FACILE ET SIMPLE
- ABSOLUMENT INODORE



F. ERNST, ING. AG. ZÜRICH

Weststr. 50/52 Telefon (051) 33 60 66

Les plus RECOMMANDÉS

Les plus RENOMMÉS

Les plus ÉPROUVÉS

Pour les COMMUNES

Pour les USINES

Pour les RESTAURANTS

*Adaptation facile à n'importe quelle situation*

# RÉSERVOIRS BORSARI

STOCKAGE RATIONNEL DE L'ESSENCE, DU MAZOUT ET DE L'HUILE DIESEL

EN RÉSERVOIRS EN BÉTON ARMÉ A REVÊTEMENT DE VERRE  
POUR LE COMMERCE, L'INDUSTRIE, LES IMMEUBLES ET VILLAS

SÉCURITÉ ABSOLUE CONTRE LA ROUILLE ET LA CORROSION  
AUCUN ENTRETIEN

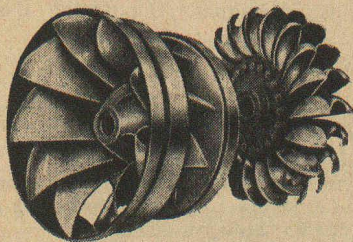
RÉFÉRENCES DE PREMIER ORDRE

TÉLÉPHONE (051)  
24 96 18

**BORSARI & C<sup>IE</sup>, ZOLLIKON-ZÜRICH**

MAISON FONDÉE  
EN 1873

## TURBINES



Types

FRANCIS  
PELTON  
KAPLAN

de 1—1000 CV

**O. MEYER & C<sup>IE</sup> - SOLEURE**

## COMMUNE DE BEX

**Carrière de Sous-Vent**

**Graviers et gravillons**

**Marbres rouge et rose**

pour sculpteurs et marbriers

Tél. (025) 6 22 66



# DOCUMENTATION DU BATIMENT

CENTRE NATIONAL SUISSE / BIBLIOTHÈQUE NATIONALE SUISSE, BERNE

726.5 : 271.5 (494.321.1)

**Kaelin, J.** : Eglise des jésuites, Soleure. (*Jesuitenkirche Solothurn.*) Solothurn, Stiftung Jesuitenkirche (1953). Un vol. 80, 16 p., ill.

Description générale avec vues extérieures et intérieures. Historique et caractéristique principale.

Suisse, E.P.F., Zurich, 1954, N° 14.

696.1 : 673.1

**Stettler, R.** : Tubes de cuivre sans soudure, étirés avec précision pour installations avec raccords à souder. (*Kupferrohre, nahtlos, genau gezogen, für Installationen mit LötfitTINGS.*) Avec fig., Pro-Métal 6 (1953) 34, août, p. 196-198.

Aperçu du développement et de la situation actuelle dans ce domaine.

Suisse, E.P.F., Zurich, 1954, N° 15.

725.38

**Skidmore ; Owings ; Merrill**, arch. : Gare centrale des autobus interurbains à Chicago. (*Zentralstation für Überlandautobusse in Chicago.*) Avec fig., Bauen und Wohnen 5 (1953), octobre, p. 255-257.

Quais des autobus, îlot central pour les passagers au 2<sup>e</sup> sous-sol. Salle d'attente, vente des billets, agence de voyage, bureaux de l'entreprise, restaurant et entrepôts des magasins du rez-de-chaussée au 1<sup>er</sup> sous-sol. Accès pour les voyageurs, hall central du sous-sol et les surfaces réservées aux magasins au rez-de-chaussée. Garage pour 500 voitures privées au 1<sup>er</sup> et 2<sup>e</sup> étage.

Suisse, E.P.F., Zurich, 1954, N° 16.

725.381

**Schneider-Esleben, P.**, arch. : Grand garage à Dusseldorf. (*Grossgarage in Düsseldorf.*) Avec fig., Bauen und Wohnen 5 (1953), octobre, p. 258-262.

Immeuble à trois étages et un sous-sol pour 500 voitures. Rampe montante et rampe descendante à 14,5 % au dehors des façades. Nettoyage automatique, séchage, polissage, élévateur, graissage, accessoires, station de recharge, bureaux au rez-de-chaussée. Bâtiment de personnel à part.

Suisse, E.P.F., Zurich, 1954, N° 17.

725.34

**Van den Broek, J. H. ; Bakema, J. B.**, arch. : Nouvelle station d'embauchage à Rotterdam. (*Neue Heuerstation in Rotterdam.*) Avec fig., Bauen und Wohnen 5 (1953), octobre, p. 263-265.

Bureaux, service social, guichets, chambres des visites médicales, salle d'opération, salle d'embauchage, réfectoire, cuisine, magasin, salle de séjour, bains, vestiaires.

Suisse, E.P.F., Zurich, 1954, N° 18.

728.531

**Küng, B. ; Fierz, H.**, arch. : Projet d'un « Motel ». (*Projekt für ein « Motel ».*) Avec fig., Bauen und Wohnen 5 (1953), octobre, p. 266-267.

Bâtiment central avec restaurant, cuisine et poste d'essence. Plusieurs types divers d'habitation des pavillons avec living-room/chambre à coucher, douches avec WC, séjour en plein air et garage. Construction du bâtiment central en béton armé, des pavillons d'habitation en maçonnerie pleine.

Suisse, E.P.F., Zurich, 1954, N° 19.

725.384

**Oesterlen, D.**, arch. : Poste à essence au Lac Bleu près de Hanovre. (*Tankstelle am Blauen See bei Hannover.*) Avec fig., Bauen und Wohnen 5 (1953), octobre, p. 268-269.

Bâtiment central avec salle des clients, caisse, atelier, poste sanitaire, lavabos et restaurant. Stations de service séparées pour essence et huile Diesel. Maçonnerie en briques hollandaises et béton gris.

Suisse, E.P.F., Zurich, 1954, N° 20.

725.384

**Wiegand, G.**, arch. : Grand poste à essence à Ratisbonne. (*Grosstankstation in Regensburg.*) Avec fig., Bauen und Wohnen 5 (1953), octobre, p. 270.

Plate-forme à pompes d'essence et à pompes de Diesel. Stationnement. Salle des clients, hall de service, magasin.

Suisse, E.P.F., Zurich, 1954, N° 21.

697 : 628.8

**Weber, A. P.** : Isolation de la chaleur dans l'emploi de chauffage rayonnant. (*Der Wärmeschutz bei Strahlungsheizungen.*) Avec fig., Bauen und Wohnen 5 (1953), octobre, p. 275-278.

Une isolation insuffisante des murs et plafonds peut compromettre le résultat du chauffage. L'isolation requise dépend du système du rayonnement employé. Description des systèmes différents et calcul du matériel isolant.

Suisse, E.P.F., Zurich, 1954, N° 22.

725.1

**Landolt, R. ; Schindler, E. ; Schütz, J.**, arch. : Hôpital municipal Waid, Zurich. (*Stadtspital Waid, Zürich.*) Avec fig., Bauen und Wohnen 6 (1953), décembre, p. 295-310.

Descriptions générales des sections diverses. Plusieurs bâtiments des alités, pavillon des traitements, des opérations, de l'économat. Installations techniques. Plans et coupes.

Addition des frais de construction.

Suisse, E.P.F., Zurich, 1954, N° 23.

725.211

**Baur, F.**, arch. : Magasin de l'Intérieur S. A., Zurich. (*Laden der Interieur S. A., Zürich.*) Avec fig., Bauen und Wohnen 6 (1953), décembre, p. 311-313.

Description d'un magasin de vente pourvu d'éléments de parois amovibles et de teintes différentes. Sièges suédois, allemands, et américains. Rayon pour objets de céramique et en verre.

Suisse, E.P.F., Zurich, 1954, N° 24.

725.211

**Bellmann, H.**, arch. : Transformation du magasin Wohnbedarf S. A., Bâle. (*Laden-Umbau Wohnbedarf A.G., Basel.*) Avec fig., Bauen und Wohnen 6 (1953), décembre, p. 314-317.

Etendue de la surface de 44 sur 7 m. Nivellement partiel des plafonds et planchers de l'ancien magasin. Réception, magasins de vente, département des étoffes, exposition, vitrines, galerie, salle d'exposition surbaissée.

Suisse, E.P.F., Zurich, 1954, N° 25.

696.1 : 673.1

**Raccords** à souder pour tubes de cuivre. (*LötfitTINGS für Kupferrohre.*) Avec fig., Pro-Métal 6 (1953) 34, août, p. 199-202.

La normalisation des raccords à souder permet actuellement d'exécuter des installations identiques. Description des exécutions.

Suisse, E.P.F., Zurich, 1954, N° 26.

696.1 : 673.1

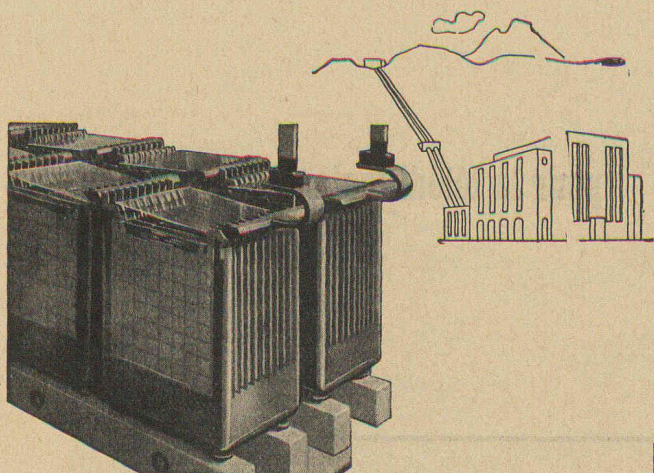
**Fischer, G.** : Tubes de cuivre, raccords à souder et dilatation thermique. (*Kupferrohre, LötfitTINGS und Wärmedehnung.*) Avec fig., Pro-Métal 6 (1953) 34, août, p. 214-215.

Diagramme de la grandeur de la dilatation de tubes de cuivre de différentes longueurs. Précautions à prendre pour permettre aux tubes une dilatation suffisante. Esquisses fausses et justes de la pratique.

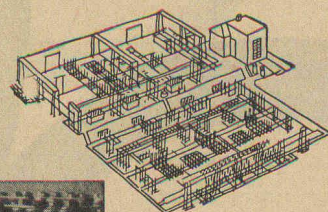
Suisse, E.P.F., Zurich, 1954, N° 27.



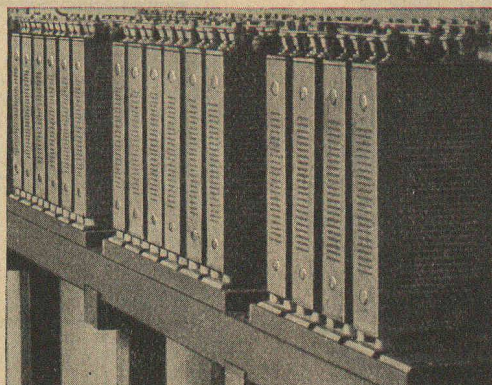
# LECLANCHÉ S. A. - YVERDON



Accumulateurs au plomb  
Accumulateurs alcalins



**Batteries stationnaires  
à grande capacité**  
montage en bacs verres,  
pour  
centraux téléphoniques, usines électriques,  
chemins de fer, etc.

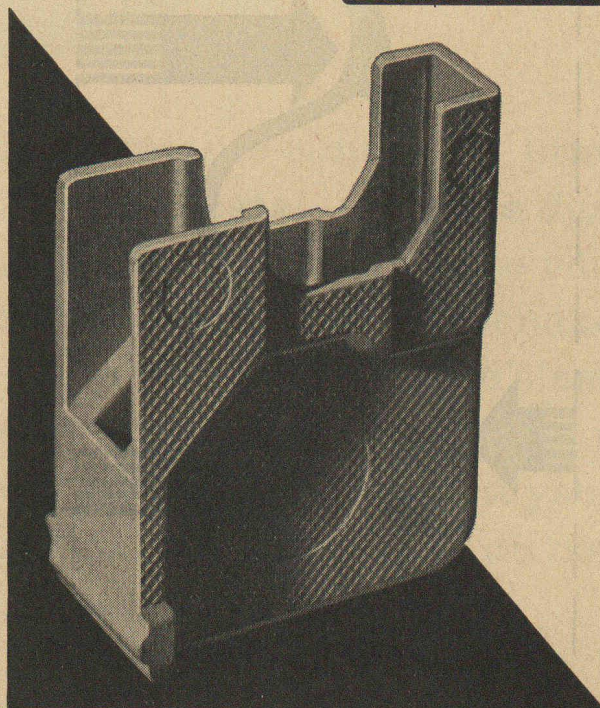


## Produits céramiques pour tous les domaines de l'électrotechnique

- **Isostéa P**  
matériel avec bonne résistance mécanique
- **Rastéa**  
matériel pour la haute fréquence
- **Alphastéa**  
matériel avec coefficient de dilatation spécial
- **Pyrostéa W 23**  
masse blanche à fine porosité, caractérisée par une  
excellente stabilité thermique (supérieur à 1700 °C)

Matériel isolant, fils et câbles isolés pour  
tous les domaines de l'électrotechnique

Image : Pare-étincelle de notre matériel Pyrostéa



**BREITENBACH**

**FABRIQUE SUISSE D'ISOLANTS**  
**BREITENBACH** près Bâle



La marque garante de qualité  
depuis plus de 50 ans.



# Nouveau

pour la télédiffusion à haute fréquence

*fleto*  
"TD-HF..

**COSSONAY**

Extrémités et cordon moulés d'une  
pièce en matière thermoplastique

Longueurs normales: 1/1,5/2 et 3 m

Couleurs normales: gris et noir

Autres longueurs et autres teintes  
sur demande

Vente par:

S.A. des  
Câbleries et Tréfileries  
**COSSONAY**

Genève - Lausanne - Lugano - Bâle - Berne - Zurich





Un tuyau 'Eternit' façonné en spirale au tour accuse une élasticité considérable. Notre illustration montre comme la spirale d' 'Eternit' fait ressort.

2

Une spirale en tuyaux d'amiante-ciment est pratiquement inutilisable. A titre d'essai — coupée dans un tuyau à pression 'Eternit' ordinaire — elle vous montre une des propriétés utiles et inattendues de l'amiante-ciment. Grâce au coefficient d'élasticité d'environ  $300\,000\text{ kg/cm}^2$  seulement les coups de bélier sont plus petit que dans d'autres tuyaux, ce qui ménage les vannes, les extrémités de conduites et les appareils raccordés.

Eternit S. A. Niederurnen/Glaris Téléphone 058/415 55



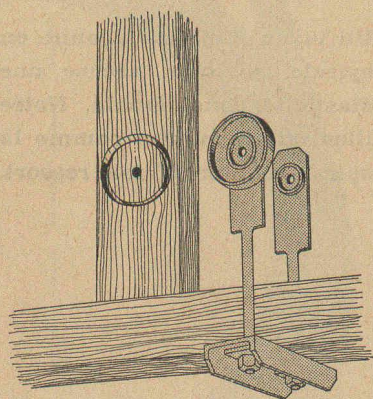
# La **BANQUE CANTONALE VAUDOISE**

à Lausanne

26 AGENCES ET 2 SOUS-AGENCES DANS LE CANTON — AGENCE A LAUSANNE : PLACE BEL-AIR

met ses services à la disposition de MM. les entrepreneurs, artisans et commerçants

**PRETS DE CAPITAUX, CRÉDITS DE CONSTRUCTION**



Demi-anneaux  
Assemblage de charpente en bois et fer

## **R. RIGLING & Co.**

**Constructions en bois**

**Anneaux de charpente**

et

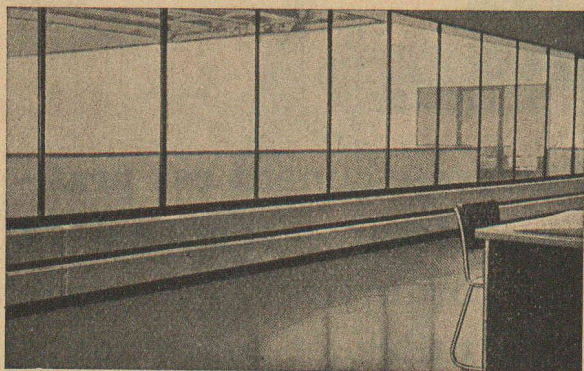
**Demi-anneaux**

**système Rigling**

**Zurich - Oerlikon**

**Leutschenbachstr. 44**

Téléphone (051) 46 82 25



**Chauffage électrique**

pour

**Ecoles • Eglises • Salles**

par

**Radiateurs muraux**

*Faël*

**Degoumois & C<sup>ie</sup> S. A.**  
**Saint-Blaise (NE)**

**TREIBRIEMEN**  
aus Leder, Balata,  
Kamelhaar u. Gummi  
Leder- u. Gummi-Heilriemen  
**Adolf Schlatter A. G.**  
Riementechn. Fachgeschäft  
**Zürich**  
Telephon 26 17 86 Stampfenbachstr. 73

  
**OTTO FISCHER SA**  
**ZÜRICH 5**  
SIHLQUAI 125 TÉL. (051) 42 33 11  
*Articles  
électrotechniques  
en gros*



## ASCENSEURS

MONTE-CHARGE / MONTE-PLATS

## MOTEURS ÉLECTRIQUES

EN TOUS GENRES

ASCENSEURS ET MOTEURS

« **SCHINDLER** »

HAUBRUGE & Cie — LAUSANNE

Rue J.-J. Cart 8 — Tél. 26 44 67

## IMPRIMERIE LA CONCORDE

LAUSANNE

Terreaux 29-31

Téléphone 23 92 95

Impressions commerciales et artistiques.  
Tirages en couleurs, Illustrations, Labeurs,  
Journaux, volumes, brochures, catalogues  
Circulaires. - Enveloppes. - Programmes.  
Cartes de visite et d'adresse, Obligations,  
Faire-part, Registres. - Algèbre, Musique.

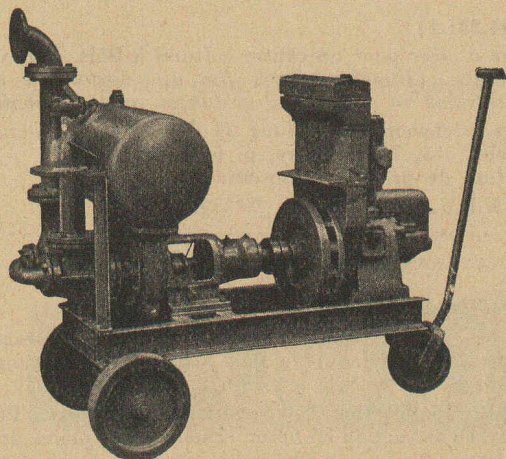
## Pompes pour Entrepreneurs

à amorçage automatique, sans soupapes

Système Lauchenaer

Hauteur d'aspiration  
jusqu'à 9 mètres

ACHAT ET LOCATION



Débîts de 1 à 500 litres/seconde. — Pas de soupape de pied, ni de clapet dans la tubulure d'aspiration. — Aucune pompe à vide de secours. — Réamorçage automatique immédiat, même si de l'air est entré dans le tuyau d'aspiration. — Pas de surfaces de contact à frottement et s'usant; par conséquent pas de contre-temps même pour l'élévation de la boue, du sable ou du gravier.

**Ateliers de Construction s/ Sihl A.**  
**Zurich** Tél. (051) 23 35 14  
Fondés en 1871

# VETROPLASTIC

Résine synthétique renforcée  
à la fibre de verre

**VETROPLASTIC**

est à poids égal

plus résistant que l'acier

et à résistance égale

plus léger  
que l'aluminium.

**VETROPLASTIC**

est en outre isolant et insensible à la rouille.

Vastes domaines d'utilisation parce  
que moulable sous basse pres-  
sion, d'où frais de moules réduits  
et mise en œuvre aisée.

Exemples :

Carrosseries, coques de bateaux,  
boîtiers, meubles de jardin, frigos,  
tubes, meules, cannes de ski, etc.

Tous renseignements et livraisons  
de matières premières par

**FIBRES DE VERRE S.A.**  
**LAUSANNE**

Tél. 021 / 23 78 51

FOIRE DE BALE

HALLE 2

STAND 476



# DOCUMENTATION DU BATIMENT

CENTRE NATIONAL SUISSE / BIBLIOTHÈQUE NATIONALE SUISSE, BERNE

92 : 72 (494.5)

**Beretta-Piccoli**, arch. : Architectes tessinois dans le monde. (*Architetti ticinesi nel mondo.*) 17 fig., Rivista Tecnica della Svizzera Italiana 40 (1953) 9, septembre, p. 194-204. Notices sur la vie et l'œuvre d'anciens maîtres du moyen âge, du style gothique, de la Renaissance, du baroque et du 18<sup>e</sup> siècle.  
Suisse, E.P.F., Zurich, 1954, N° 28.

698.3 : 624.028.27

Une nouvelle application de profilés en laiton pour la construction de fenêtres sur un toit Shed. (*Eine neuartige Verwendung von Messingsprofilen in der Konstruktion von Shedfenstern.*) Avec fig., Pro-Métal 6 (1953) 34, août, p. 217-218.

Avantages d'exécution en laiton ou en bronze, spécialement à l'égard des éléments soumis aux intempéries de la nature. Ne rouillant pas, ces constructions restent alors en parfait état pendant des dizaines d'années sans entretien spécial.  
Suisse, E.P.F., Zurich, 1954, N° 29.

624.012.3 : 691.327

**Lafuma, H.** : Les expériences acquises dans la technique de la construction avec les différents types de ciments autres que le portland. Schweizer Archiv für angewandte Wissenschaft und Technik 19 (1953) 8, août, p. 261-264.

Ciments à base de laitier, ciments sursulfatés, ciments alumineux, ciments et liants à maçonner, ciments expansifs. Avantages et inconvénients de la tendance française de multiplier les sortes de ciments spéciaux alors que les Américains modifient simplement un seul type de liant : le ciment portland.

Suisse, E.P.F., Zurich, 1954, N° 30.

729.942

**Bellmann, H.**, arch. : Eléments variables de placards. (*Variable Wandschränkelemente.*) Avec fig., Bauen und Wohnen 6 (1953), décembre, p. 319.

4 modèles de base dont découlent 14 variantes qui permettent de réaliser un très grand nombre de combinaisons.  
Suisse, E.P.F., Zurich, 1954, N° 31.

645.4

**Perriand, C. ; Villiger, M.**, arch. : Nouveaux éléments d'aménagement intérieur. (*Neue Innenausbauelemente.*) Avec fig., Bauen und Wohnen 6 (1953), décembre, p. 320-323. Eléments d'équipement d'habitation préfabriqués : tiroirs, plaques d'aluminium, etc. Possibilité de combiner ces éléments conformément aux nécessités individuelles.

Suisse, E.P.F., Zurich, 1954, N° 32.

624.057.6 : 729.342

**Coupoles** géodésiques. (*Die geodätische Kuppel.*) 13 fig., Technica, 1 (1952) 1, 3 octobre, p. 17-19.

La coupole géodésique construite par un ingénieur américain est composée d'un châssis autoportant en barres enfilées l'une dans l'autre. Le constructeur cherche à combiner les avantages de la sphère avec ceux d'un tétraèdre.

Suisse, E.P.F., Zurich, 1954, N° 33.

628.96 : 729.98

**Exigences** modernes concernant les installations d'éclairage industriel. (*Neuzeitliche Ansprüche an industrielle Beleuchtungsanlagen.*) 22 fig., Technica 2 (1953) 4-6, 13 février-13 mars, p. 1-3, 17-19, 5-7.

Quelques facteurs à prendre en considération lors de l'élaboration d'un projet et en cours d'exécution d'une installation d'éclairage industriel. L'aperçu s'adresse aux spécialistes d'exploitation, mais également aux architectes et aux propriétaires d'exploitations.

Suisse, E.P.F., Zurich, 1954, N° 34.

696.1 : 673.1

**Installations** en tubes de cuivre. (*Kupferrohrinstallationen.*) 33 fig., Technica 2 (1953) 11-13, 22 mai-19 juin, p. 1-3, 9-12, 3-4.

Développement de la technique d'installation. Résistance du cuivre à l'action corrosive. Exécution pratique de l'installation. Raccords à souder.

Suisse, E.P.F., Zurich, 1954, N° 35.

727.5

**Kistler, J.** : Le nouveau laboratoire de recherche d'écoulement et de combustion de Brown, Boveri S.A. & Cie, Baden. (*Das neue Strömungs- und Verbrennungslaboratorium der AG. Brown, Boveri & Cie., Baden.*) 18 fig., Technica 2 (1953) 21, 9 octobre, p. 25-30.

Description de la construction, plans, coupes, équipement intérieurs.

Suisse, E.P.F., Zurich, 1954, N° 36.

691.327

**Vacuum** concrete. Avec fig., Sika-Nachrichten 28 (1953), janvier, p. 1-8.

Une nouvelle méthode américaine sous le nom « vacuum concrete » fait usage d'un coffrage actif qui exerce une influence physique sur le béton récent. L'existence d'un vacuum dans le coffrage provoque une compression atmosphérique qui comprime le béton.

Suisse, E.P.F., Zurich, 1954, N° 37.

624.032.22 : 72.012.322.2

Nouveau bâtiment élevé par l'Aluminium Company of America. (*Das neue Hochhaus der Aluminium Company of America.*) 10 fig., Technica 2 (1953) 16, 31 juillet, p. 6-7.

Utilisation de l'aluminium pour revêtement extérieur. Plafonds, escaliers, installations électriques, conduites d'eau, conditionnement d'air, châssis de fenêtres et de portes, armatures.

Suisse, E.P.F., Zurich, 1954, N° 38.

727 (494.231.1)

**Concours** d'idées pour un centre culturel à Bâle. Réflexions et résultats. (*Ideenwettbewerb für die Gestaltung eines Kulturzentrums in Basel. Betrachtungen und Ergebnisse.*)

Avec fig., Schweiz. Bauzeitung 71 (1953) 44, 31 octobre, p. 648-652 ; 45, 7 novembre, p. 661-665.

Description de projets, critiques.

Suisse, E.P.F., Zurich, 1954, N° 39.

725.381 (494.34)

**Dunkel, U.**, arch. : Garage U. & fils à Zurich (*Garagebau U. Söhne in Zürich*). Avec fig., Schweiz. Bauzeitung 71 (1953) 46, 1<sup>er</sup> novembre, p. 677-679.

Immeuble d'habitation avec garage. Toit plat. Postes d'essence. Construction en béton armé. Coupe, plans, détails d'exécution.

Suisse, E.P.F., Zurich, 1954, N° 40.

725.74 (494.23)

**Concours** pour une piscine à St-Jacques sur la Birse près Bâle. (*Wettbewerb für eine Badeanlage zu St. Jakob an der Birs, Basel.*) Avec fig., Schweiz. Bauzeitung 71 (1953) 48, 28 novembre, p. 706-710.

Piscine de sport et pour écoliers, bains familiaux, filtration, immeubles. Description des projets.

Suisse, E.P.F., Zurich, 1954, N° 41.





BRUN & CO. SA. NEBIKON / LU

PALANS A BRAS  
PONTS-ROULANTS  
PALANS ELECTRIQUES

# reymond

Ateliers de photogravure

19, Avenue Vinet LAUSANNE Tél. 249040

..... à votre service pour l'exécution parfaite et rapide de vos

## clichés

# VIANINI

**TUYAUX  
EN BÉTON ARMÉ CENTRIFUGE**

pour conduites de câbles, égoûts, syphons, turbines,  
adductions d'eau, captages, etc.

TOUS PRODUITS EN CIMENT — TUYAUX ORDINAIRES JUSQU'À 1500 mm  $\Phi$

**DESMEULES FRÈRES S. A., GRANGES-MARNAND**

TÉLÉPHONE 0.37 64116



**FOSSES DE DÉCANTATION  
SÉPARATEURS D'ESSENCE**

conformes aux directives de l'ASPEE



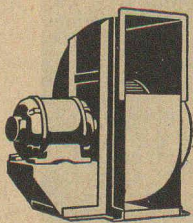
# ALUCROM

La peinture de base antirouille universelle se distingue par sa résistance exceptionnelle aux intempéries, la chaleur et les réactions chimiques. Avantageux par sa durabilité et son adhérence.

**bacher**

BACHER S.A. REINACH - BALE

FOIRE DE BALE : Halle VIII a Stand 2920



## Ventilateurs

à marche silencieuse  
pour toute application

Moteurs électriques

**G. Meidinger & Cie**  
Bâle 4

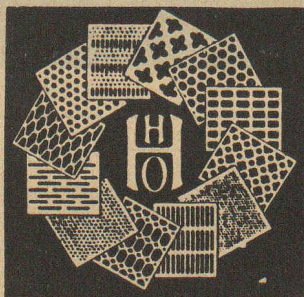
Représentant :

R. E. Golay, Ing., Genève  
14, rue du Mont-Blanc  
Téléphone 2 63 29

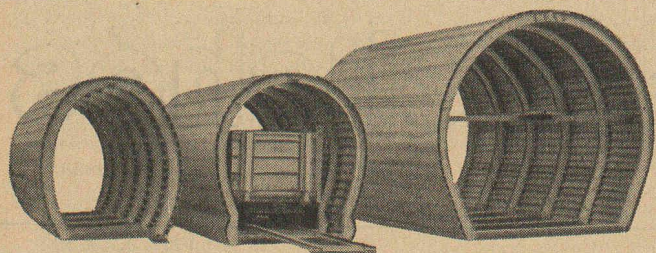
Pour votre publicité



Fabrication spéciale de tôles  
perforées, embouties et martelées



**H. HEER & Co**  
OLTEN



## COFFRAGE CINTRÉ

EN ALLIAGE LÉGER

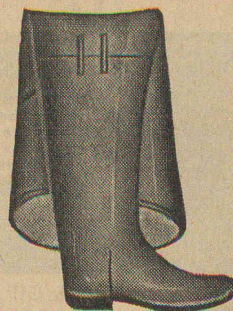
économise jusqu'à 50 % de main-d'œuvre

Le coffrage **Aeberli** se distingue par sa construction robuste et par sa grande simplicité. Le montage très facile et sûr de ses éléments, grâce à leur faible poids, permet de réaliser des économies considérables. Leur légèreté diminue les risques d'accidents. Les parois bétonnées sont irréprochables, car les cloisons lisses du coffrage **Aeberli** se juxtaposent naturellement.

**Alb. Aeberli** Zurich 38

ATELIERS DE CONSTRUCTION

Albisstrasse 62 Tél. (051) 45 13 28



## Bottes caoutchouc

40 cm. et 90 cm. de haut  
pour drainage, génie civil, etc.

## Tuyaux caoutchouc

pour compresseurs, eau, pompes  
d'aspiration et refoulement, etc.

## Vêtements imperméables

## Feutres

## Courroies pour transporteurs

## Planchers en caoutchouc

**BECK Frères** S. ARTICLES EN  
A. CAOUTCHOUC

MAISON FONDÉE EN 1903

Rue Centrale 2

LAUSANNE

Tél. 021 2241 64



## Escaliers mobiles et échelles mobiles

« **SIEBER** »

LUCERNE

Halde

Tél. (041) 20456

Monteur - représentant :

**J. SIEGRIST**

LAUSANNE

Bd de Grancy 8

Tél. (021) 2635 22

# SOCIÉTÉ GÉNÉRALE POUR L'INDUSTRIE

12, Rue Diday  
GENÈVE

Etudes générales

Projets d'exécution

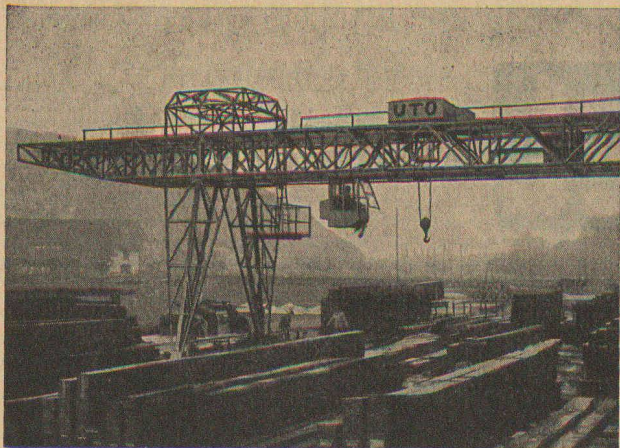
Direction des Travaux

Expertises pour aménagements  
hydro-électriques

Constructions industrielles

Béton armé





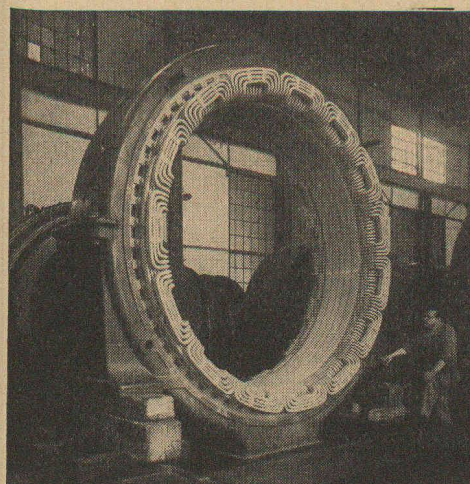
# UTO

FABRIQUE D'ASCENSEURS ET DE PONTS ROULANTS  
S. A.

**ZURICH 9/48**

*Nos spécialités :*

**Palans électriques — Ponts roulants**  
**Ascenseurs — Monte-charges**



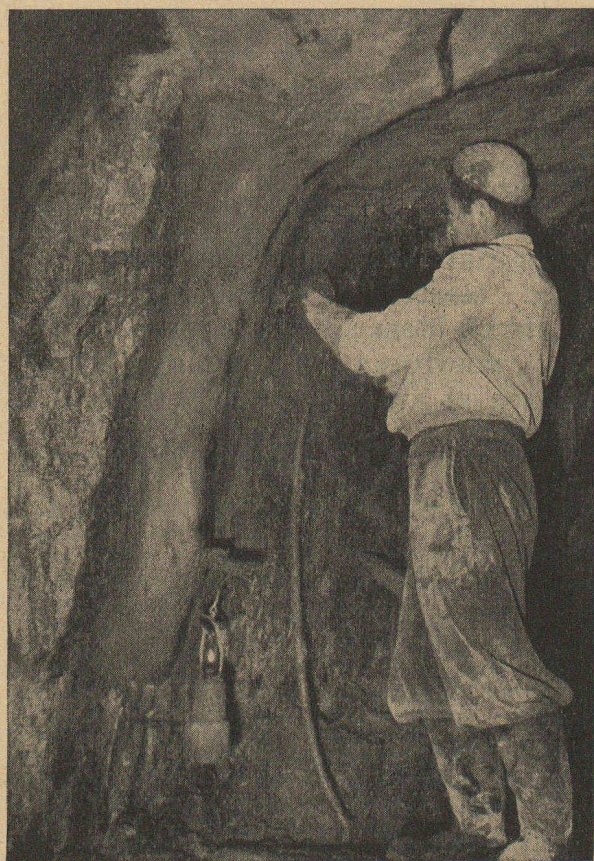
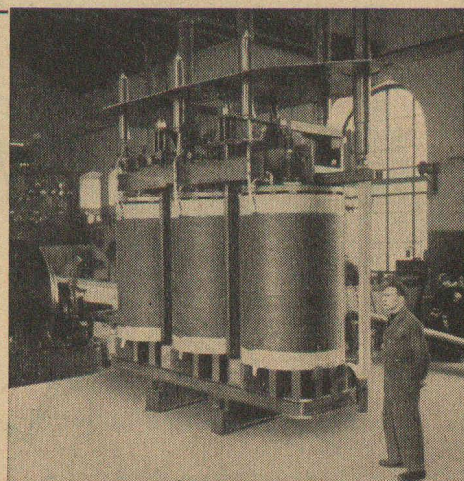
## Spältli fils & Cie

VEVEY ZURICH  
Tél. (021) 5 19 91 Tél. (051) 42 16 06

**Rebobinages et transformations de moteurs, générateurs et transformateurs.**

**Fabrication de coffrets de manœuvre et de tableaux de distribution.**

← **Bobinages exécutés** →  
par nos ateliers de Vevey,  
puis remontés sur les machines en usines des clients.



# BARRA HYDROFUGES

**pour l'étanchéité du mortier et du béton**

Quelques travaux où les produits BARRA ont été employés avec succès :

**Forces motrices de la Maggia, d'Oberaar, de Zervreila, du Mauvoisin, de la Grande-Dixence, de Marmorera et tunnel du Semmering des chemins de fers autrichiens.**

*Nos ingénieurs sont constamment à votre disposition pour toute question d'étanchéité. Demandez nos prospectus et listes de références.*

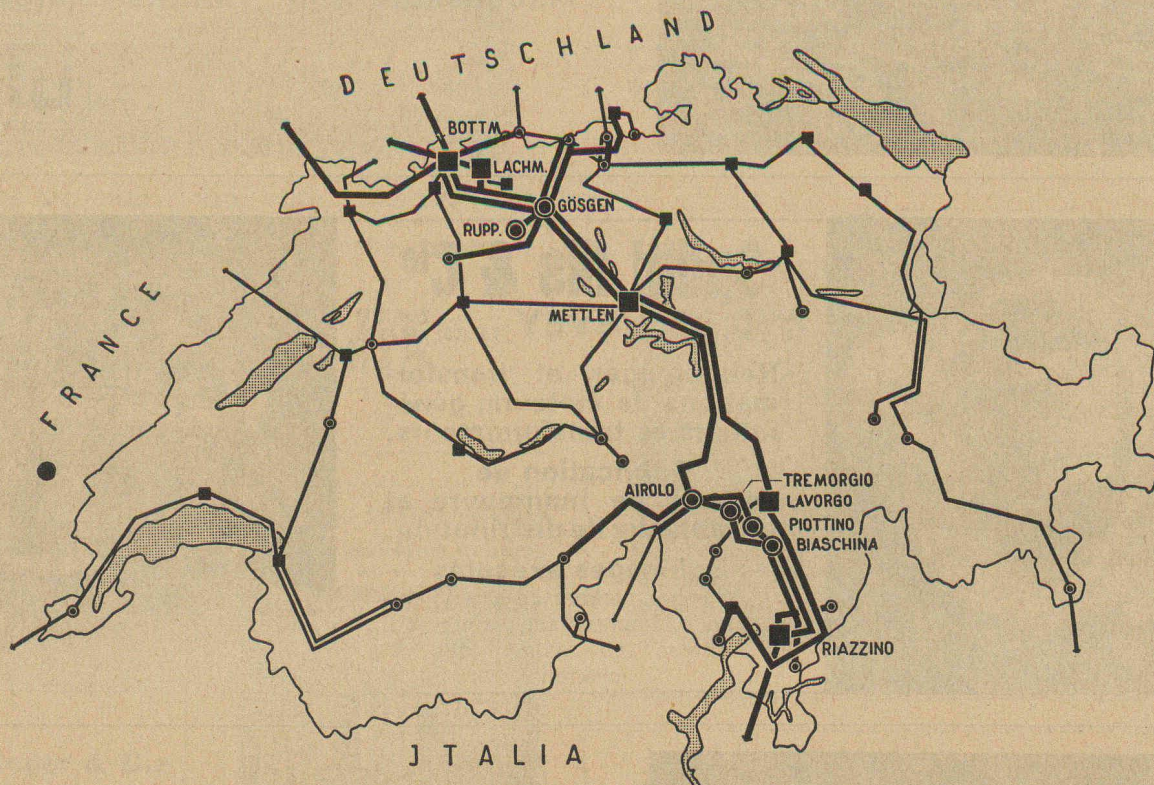
## MEYNADIER

**MEYNADIER & Cie S. A. BERNE, TÉL. (031) 29051**

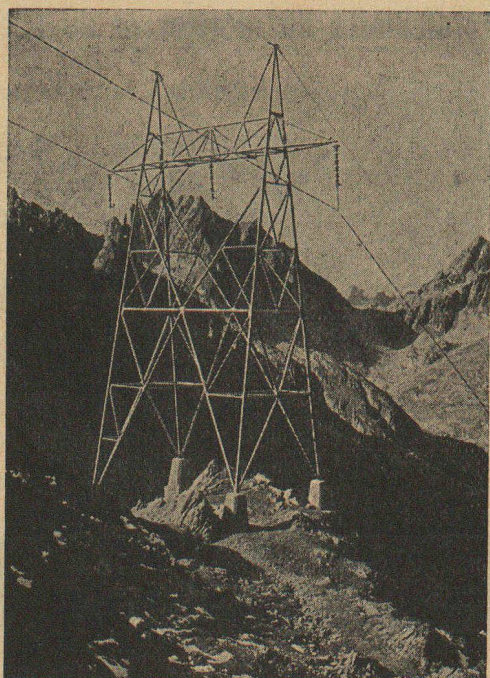
Forces motrices de l'Oberaar  
Etanchéité préalable de la galerie sous pression avec du  
**BARRA Rapide U**

Foire de Bâle Halle 8 Stand 2988





Réseau à haute tension de l'Atel



Pylône support de la ligne du Lucmanier (2500 m.s.m.)

NOS LIGNES D'INTERCONNEXION PUISSANTES  
NORD - SUD REPRÉSENTENT UNE PARTIE  
IMPORTANTE DU RÉSEAU SUISSE A HAUTE  
TENSION. — MOUVEMENT ANNUEL D'ÉNERGIE  
1,9 MILLIARDS DE KWh.

**AAR et TESSIN**  
SOCIÉTÉ ANONYME D'ÉLECTRICITÉ  
**OLTEN**



## DOCUMENTATION GÉNÉRALE

### Matériaux, Energie

- BT 1865** 620.197.5 : 620.193.7  
*La protection cathodique des structures enterrées.* H. BOURQUIN.  
 Bull. techn. Suisse rom., 79 (1953) 1, 10 jan., p. 4-9, 7 fig.

L'auteur expose le principe et la réalisation pratique de la protection cathodique, puis décrit divers exemples d'application :  
 1. Câble du Pilate. — 2. Tanks et pipe-line Zollikofen-Stockern.  
 — 3. Câbles à haute tension Verbois-Genève. — 4. Installation hydraulique et conduite de gaz de Tavarö S.A., Genève. —  
 5. Câbles à haute tension Locarno-Ponte Ascona-Solduno.

### Mécanique appliquée

- BT 1866** 621.254  
*Calcul des réservoirs d'air.* P. SLOSBERG.  
 Houille blanche, 7 (1952) 3, mai-juin, p. 377-393, 14 fig.

Règles pratiques d'utilisation d'une nouvelle méthode graphique pour l'analyse du fonctionnement des réservoirs d'air dans les installations de pompage. Justification de cette méthode déduite d'un bilan énergétique de l'installation dans divers cas : pompe alimentant un château d'eau par le haut ou par le bas, en négligeant ou non les pertes de charge.

### Electrotechnique

- BT 1867** 621.311.18  
*Les groupes électrogènes automatiques à intervention instantanée.*  
 P. BOCHET.  
 Bull. Soc. franç. Electriciens, Sér. 7, 3 (1953) 27, mars, p. 137-142, 5 fig.

L'auteur souligne l'intérêt de ces groupes pour l'alimentation de secours et expose les solutions adoptées. Il insiste sur les avantages des groupes comportant une génératrice et un volant maintenus en rotation d'une manière permanente. L'énergie cinétique du volant sert au lancement du moteur thermique ; elle assure en même temps la permanence d'entraînement de la génératrice en attendant la mise en puissance du moteur thermique.

L'auteur établit la formule mécanique de l'ensemble (volant et moteur thermique), et en déduit certaines règles pour le dimensionnement du volant.

### Génie

- BT 1868** 624.191.6  
*Die Bohrwagen der Arbeitsgemeinschaft Kraftwerk Kaprun.*  
 F. MESCHAN.  
 Bauingenieur, 28 (1953) 11, 12, nov., déc., p. 389-398, 431-439, 45 fig.

Description détaillée d'une installation de perforation pour les tunnels et les galeries, montée sur un wagon spécial. Cette installation comporte plusieurs marteaux dont la position est réglable et qui peuvent travailler simultanément ; le rendement en est très grand. Examinant les caractéristiques particulières de cette installation mobile, l'auteur montre quels sont ses avantages, notamment la possibilité qu'elle présente de s'adapter à des profils de types très divers.

Bibliographie.

### Chimie industrielle

- BT 1869** 661.96  
*La conversion des hydrocarbures par l'oxygène, la vapeur d'eau et l'anhydride carbonique en vue de la production industrielle de l'hydrogène.*  
 L. MARCU.  
 Chimie et Industrie, 70 (1953) 3, 4, sept., oct., p. 397-405, 677-693, 21 fig.

Après avoir rappelé quels étaient les besoins en hydrogène et les principales sources de production de ce gaz, l'auteur étudie, dans une première partie théorique, les différentes réactions de conversion des hydrocarbures permettant d'obtenir d'abord des gaz de synthèse, puis de l'hydrogène. Il passe ensuite en revue les nombreux appareillages et installations industriels réalisés en France et à l'étranger.

Bibliographie.

### Divers

- BT 1870** 614.844  
*Note sugli impianti automatici spegni incendio ad acqua frazionata.*  
 G. DANESI.  
 Ingegnere, 27 (1953) 4, avr., p. 395-402, 22 fig.

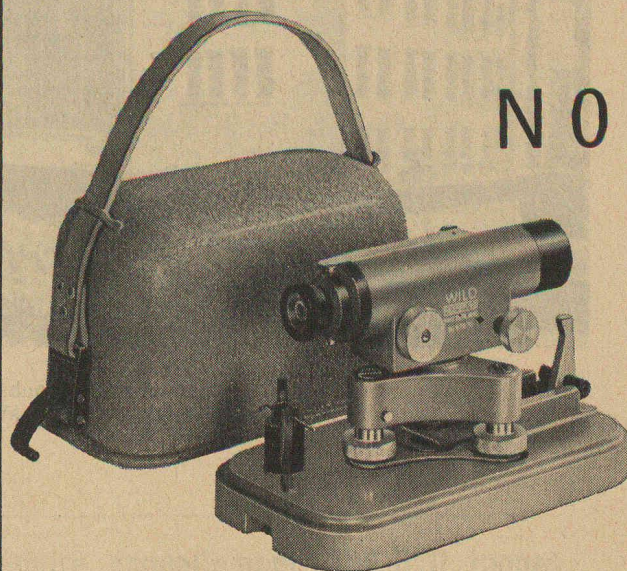
Les procédés modernes d'extinction des incendies, basés sur l'emploi d'eau extrêmement fractionnée, permettent d'améliorer dans une mesure sensible l'action de refroidissement et d'étouffement.

L'auteur décrit les appareillages automatiques les plus récents réalisés en Italie sur ce principe, étudie les sources possibles d'alimentation en eau, les systèmes d'ouverture unique, multiple et totale, et termine par un exposé de quelques applications pratiques.

# WILD

## HEERBRUGG

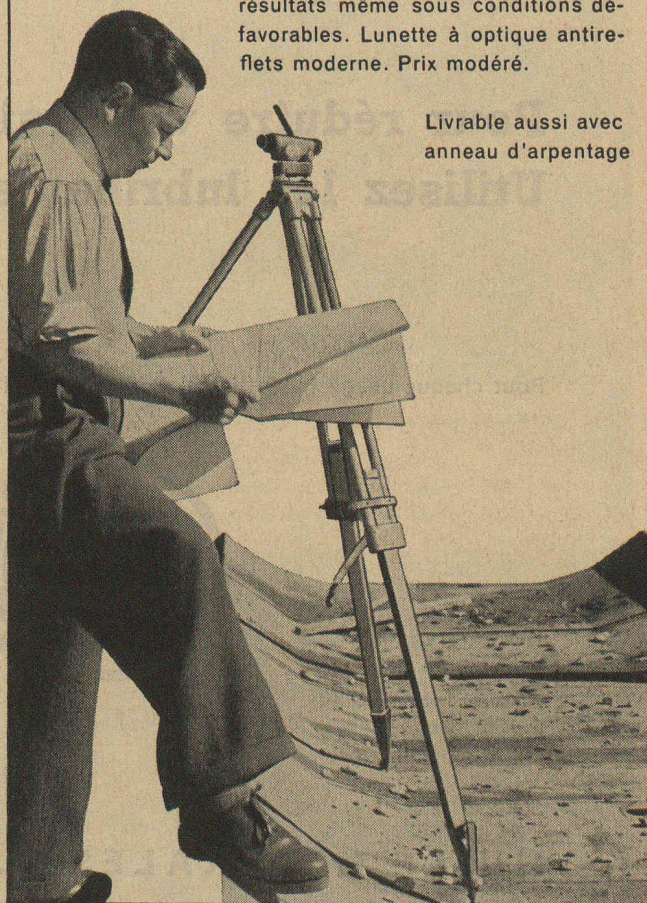
# N 0



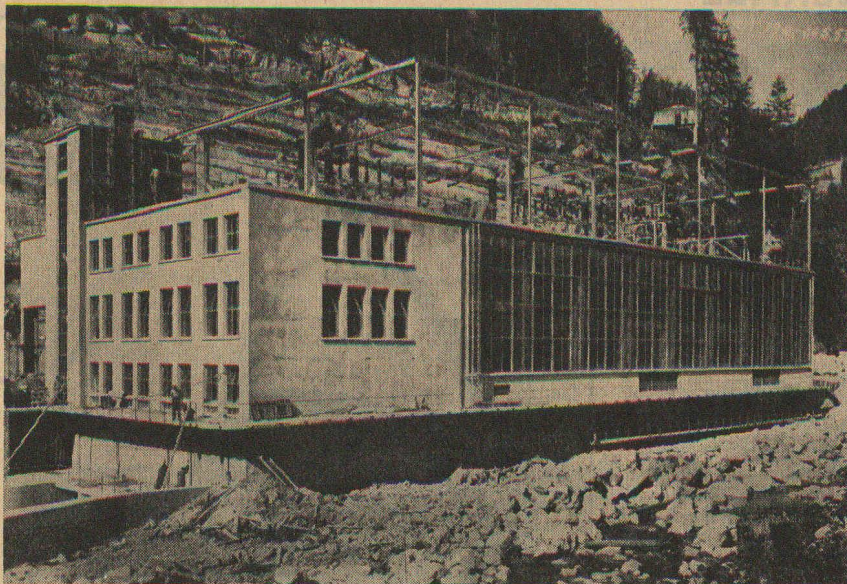
### Le petit et simple niveau à lunette WILD

avec nivelle à miroir, pour tous travaux de chantier. Construction spécialement robuste assurant de bons résultats même sous conditions défavorables. Lunette à optique antireflets moderne. Prix modéré.

Livable aussi avec anneau d'arpentage







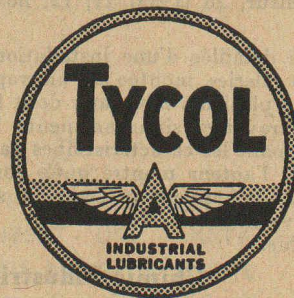
Usine du Châtelot sur le Doubs  
Puissance installée  $2 \times 15\,000$  kW

**Usines**  
**hydro-électriques**  
**Transports d'énergie**  
**Projets**  
**Expertises**  
**Direction de travaux**

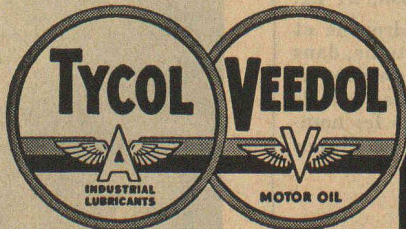
*Suiselectra*

SOCIÉTÉ SUISSE D'ÉLECTRICITÉ ET DE TRACTION  
BALE

**Pour réduire vos frais...**  
**Utilisez les lubrifiants**



Pour chaque usage industriel, il existe un lubrifiant TYCOL spécialement créé par la « TIDE WATER ASSOCIATED OIL COMPANY »



Concessionnaire exclusif  
pour la Suisse :



**HUILE MINÉRALES S.A. - LAUSANNE-MALLEY**

(Bureau technique à votre disposition pour tous renseignements)



# SOCIÉTÉ DES CHAUX ET CEMENTS DE LA SUISSE ROMANDE

## S. C. C.

Siège social : 12, place St-François

**LAUSANNE**

Téléphone : 22 21 21

### USINE DE ROCHE (Vaud)

Ciment spécial à haute résistance  
Ciment Portland  
Rochite  
Chaux hydraulique

### USINE D'ÉCLÉPENS (Vaud)

Ciment Portland

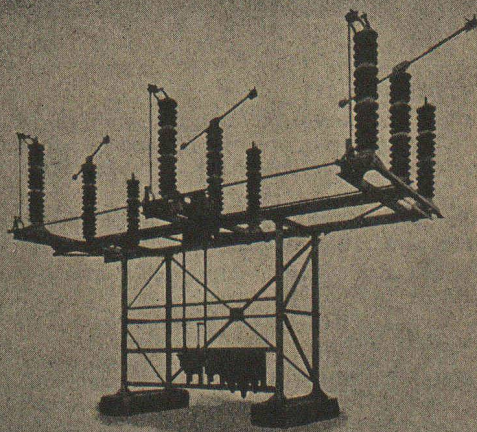
### USINE DE VOUVRY (Valais)

Ciment Portland

### USINE DE BAULMES (Vaud)

Ciment Portland  
Chaux hydraulique

Ces quatre usines sont installées pour produire annuellement 300 000 tonnes de produits hydrauliques de toute première qualité



## SECTIONNEURS ROTATIFS CMC

pour haute tension jusqu'à 220 kV, intensité 400 et 600 A, manœuvrables par commande manuelle, par moteur électrique ou par l'air comprimé.

**CMC** CHARLES MAIER & CIE

Fabrique d'appareils électriques et d'installations de distribution

**SCHAFFHOUSE**

BUREAU LAUSANNE TELEPHONE 021 22 72 22

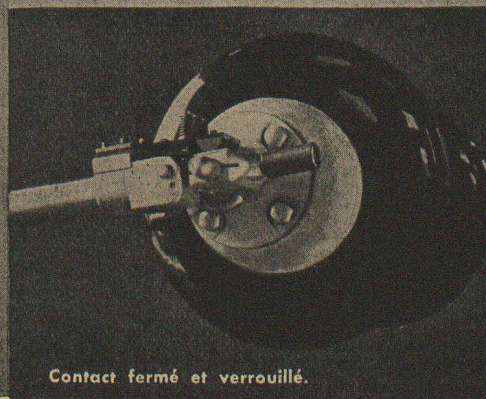
TEL. 053 56131



Contact ouvert,  
sans la calotte de protection.

Un verrouillage ingénieux exclut l'ouverture spontanée des contacts.

Forte pression de contact mais faible sollicitation mécanique des colonnes d'isolateurs.



Contact fermé et verrouillé.



# DOCUMENTATION DU BATIMENT

CENTRE NATIONAL SUISSE / BIBLIOTHÈQUE NATIONALE SUISSE, BERNE

725.23

**Bölsterli, W.; Weidmann, R.**, arch.: Maison de commerce à la Place du Théâtre à Baden. (*Geschäftshaus am Theaterplatz in Baden.*) Avec fig., Schweiz. Bauzeitung 71 (1953) 49, 5 décembre, p. 720-721.

Immeuble de 4 étages, étendue de 29 m sur 14,5 m. Locaux de vente, salles d'exposition, bureaux. Squelette porteur en béton armé.

Suisse, E.P.F., Zurich, 1954, N° 42.

726.934 (494.22)

**Concours** de projets pour une maison de paroisse protestante à Zofingue. (*Projektwettbewerb für ein reformiertes Kirchgemeindehaus in Zofingen.*) Avec fig., Schweiz-Bauzeitung 71 (1953) 51, 19 décembre, p. 748-752.

Grande salle pour 250 personnes, vestiaire, podium, cuisine, 2 salles d'école, atelier pour sociétés de bienfaisance, salle des séances, appartement de 5 à 6 pièces. Description des projets.

Suisse, E.P.F., Zurich, 1954, N° 43.

726.934 (494.23)

**Eya, L.; Burekhardt, M.**, arch.: Maison de paroisse «Stephanus» à Bâle. (*Das Kirchgemeindehaus Stephanus in Basel.*) Avec fig., Schweiz. Bauzeitung 71 (1953) 52, 26 décembre, p. 758-760.

Maison de paroisse combinée avec salle de sermon. Clocher pour accentuer le caractère ecclésiastique de l'immeuble. Coupe, plans.

Suisse, E.P.F., Zurich, 1954, N° 44.

728.37

**Camenzind, A.**, arch.: Maison Dr Zwicky à Monthey. (*Casa Dr. Zwicky a Monthey.*) Avec fig., Schweiz. Bauzeitung 72 (1954) 1, 2 janvier, p. 4-5.

Maison d'habitation familiale à deux étages. Coin des repas à la balustrade, cheminée, garage. Coupe, plans.

Suisse, E.P.F., Zurich, 1954, N° 45.

728.37

**Camenzind, A.**, arch.: Maison Dr Kauffmann à Lugano. (*Casa Dr. Kauffmann a Lugano.*) Avec fig., Schweiz. Bauzeitung 72 (1954) 1, 2 janvier, p. 5.

Maison d'habitation familiale, à deux étages. Description générale. Coupe, plans.

Suisse, E.P.F., Zurich, 1954, N° 46.

666.97.085.1

**Nyffeler, A.**: Le contrôle de l'addition de ciment au béton. (*Die Kontrolle der Zementbeigabe zum Beton.*) Avec fig., Schweiz. Bauzeitung 72 (1954) 3, 16 janvier, p. 27-29.

Résultats d'essais du Laboratoire fédéral d'essai de matériaux. Opération du contrôle sur les chantiers. Diagrammes.

Suisse, E.P.F., Zurich, 1954, N° 47.

725.51

**Concours** pour un hôpital suisse à Paris. (*Wettbewerb Schweizerhospital in Paris.*) Avec fig., Schweiz. Bauzeitung 72 (1954) 3, 16 janvier, p. 33-35.

Description de projets des architectes O. Senn, Bâle; W. Vetter, Paris, et des auteurs H. Fietz et R. Steiger, Zurich. Critiques et réflexions.

Suisse, E.P.F., Zurich, 1954, N° 48.

728.28

**Meili, A.**, arch.: Le Centre Suisse à Milan. (*Das Centro Svizzero in Mailand.*) Avec fig., Schweiz. Bauzeitung 72 (1954) 5, 30 janvier, p. 57-61.

Bâtiment élevé et aile longitudinale. Banque, salle des guichets, bureau de tourisme, bureaux à louer, restaurant. Salle des fêtes, salle à manger du Club suisse, secrétariat, salle de billard, chambre à jouer, salon des dames, salle de lecture, chambre suisse, vestiaire. Toit-terrasse. Plans.

Suisse, E.P.F., Zurich, 1954, N° 49.

711.5

**Concours** d'idées pour un plan de construction du quartier de la Villette à Berne. (*Ideenwettbewerb für einen Bebauungsplan des Gebiets der Villette in Bern.*) Avec fig., Schweiz. Bauzeitung 72 (1954) 6, 6 février, p. 68-74.

La Villette présente le seul territoire de réserve de la Cité. Serait-il justifié d'en disposer pour y construire des immeubles élevés? Il est à souhaiter que la publication de ce concours parmi huit architectes bernois contribue à renouveler la discussion de cette décision de haute importance pour la ville de Berne.

Suisse, E.P.F., Zurich, 1954, N° 50.

613.4 : 645.683

Vers la **solution** économique pour le problème du bain dans l'appartement moderne. 5 fig., Construire 61 (1953), p. 19-21.

Concentration des baignoire-lavabo-bidet en un bloc. Encombrement 80×80. Autre utilisation possible (bac à laver). Bras de douche bien étudié.

Suisse, Ecole d'architecture de l'Université de Genève, 1954, N° 51.

624.028.2 : 691.6

**Seifert, A.**: Les grands vitrages. 5 fig., Habitation 25 (1953) 10, p. 13-17.

Danger d'un nouveau conformisme. Quels sont les inconvénients des grands vitrages dans les écoles, pour le travail, au point de vue financier, calorifique?

Suisse, Ecole d'architecture de l'Université de Genève, 1954, N° 52.

728.2 (44)

**Le Corbusier**, arch.: L'«Unité d'habitation» à Marseille. (*Der Wohnbau «Unité d'habitation» in Marseille.*) 16 fig., Werk 41 (1954) 1, p. 20-24.

«Cité-jardin» verticale. Appartements sur deux étages, cour intérieure, toit-terrasse avec installations sportives et scolaires, institutions collectives.

Suisse, Ecole d'architecture de l'Université de Genève, 1954, N° 53.

728.71 (494.34)

**Gisel, E.**, arch.: Maison de campagne d'un industriel à Niederweningen, Zurich. (*Landhaus eines Industriellen in Niederweningen, Zürich.*) 21 fig., Werk 40 (1953) 12 p. 394-400.

Famille de sept personnes. Libre disposition des pièces, compénétration, larges auvents. Brique et bois.

Suisse, Ecole d'architecture de l'Université de Genève, 1954, N° 54.

728.1 (494.34)

**Roth, E.; Roth, A.**, arch.: Le mouvement des locataires et la vie des locataires dans la colonie Neubühl, Zurich. (*Interner Wohnungswechsel in einer Siedlung, seine Berechtigung und seine Voraussetzungen dargelegt am Fall Werkbundsiedlung Neubühl, Zürich.*) 14 fig., Werk 41 (1954) 1, p. 2-7.

Expérience de 20 années sur une colonie, devant constituer une véritable colonie. La diversité des logements permet un mouvement interne. Nécessité de prévoir les agrandissements nécessaires. Vie collective basée sur le sport et fêtes (les habitants étant surtout des intellectuels et artistes).

Suisse, Ecole d'architecture de l'Université de Genève, 1954, N° 55.

728.7

**Schlegel, J.**, arch.: Maison sans bonne à tout faire. (*Bauen für den dienstbotlosen Haushalt.*) 6 fig., Das Ideale Heim 28 (1954) 1, p. 41-43.

Réduire les corvées indispensables. Un exemple: maisons jumelles deux étages, un point de contact: vestiaire-réduit. Plan de corridor, living et cuisine communicants. Souplesse de la division à l'étage (enfants).

Suisse, Ecole d'architecture de l'Université de Genève, 1954, N° 56.



## LES ISOLATIONS VETROFLEX

*ne vieillissent pas*

CONTRE  
LE CHAUD  
LE FROID  
LE BRUIT

FIBRES DE VERRE S. A., LAUSANNE

FOIRE DE BALE Halle 8 — Stand 3006

## Circulateurs *perfecta*

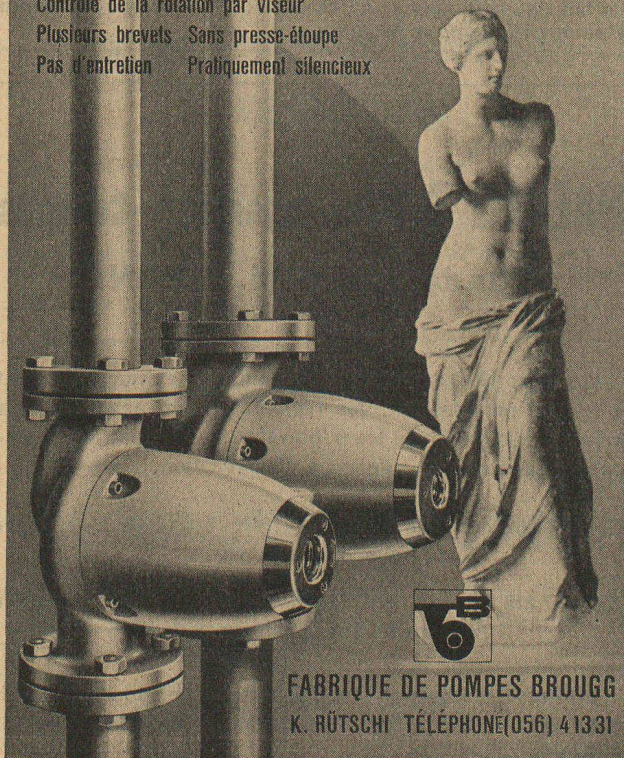
pour chauffages centraux

Distinction SWB pour forme utile

Contrôle de la rotation par viseur

Plusieurs brevets Sans presse-étoupe

Pas d'entretien Pratiquement silencieux



FABRIQUE DE POMPES BROUCC  
K. RÜTSCHI TÉLÉPHONE(056) 41331

Nous exposons à la FOIRE DE BALE  
Halle 5, Stand 1242

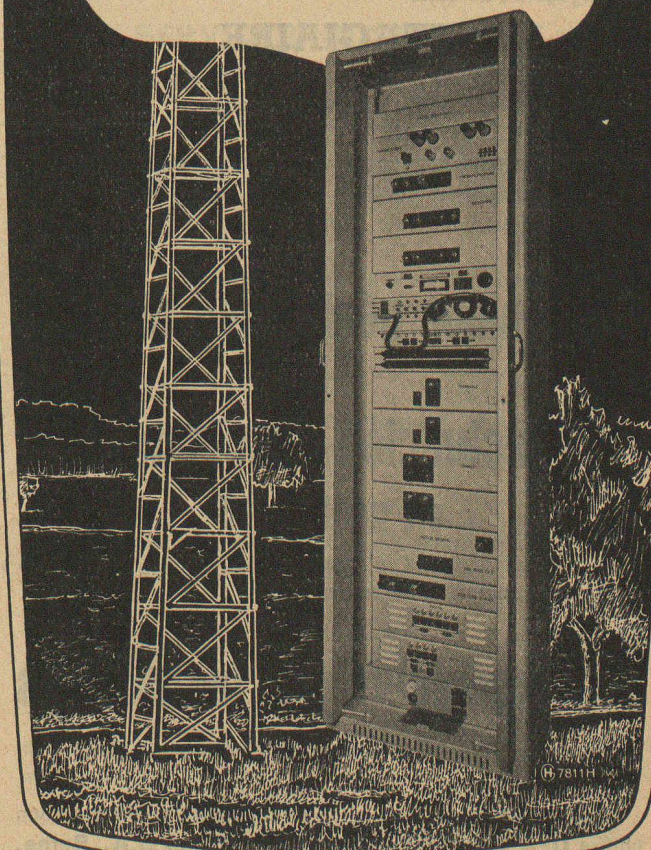
## Télécommunications modernes

avec les appareils HASLER :

Téléphonie à courants porteurs sur câbles et systèmes coaxiaux — Installations de radiocommunication — Télédiffusion HF — Appareils et centraux téléphoniques — Liaisons téléphoniques FM ou AM sans fil avec le réseau des PTT — Appareils TOR et TOM pour le trafic sans fil par téléscripteur entre des abonnés, etc.

## Hasler SA Berne

MANUFACTURE D'APPAREILS TÉLÉPHONIQUES ET DE PRÉCISION





# ÉCOLE POLYTECHNIQUE DE L'UNIVERSITÉ DE LAUSANNE

## Chaire de chimie industrielle

La chaire de chimie industrielle de l'Ecole polytechnique de l'Université de Lausanne doit être prochainement repourvue. Les chimistes que cet enseignement intéresserait sont invités à s'annoncer à M. Ad. Tschumy, vice-président du Conseil général de l'Ecole, av. de Rumine 36, à Lausanne, avant le 25 mai 1954.

Il sera créé éventuellement une charge de cours pour l'appareillage chimique. Les ingénieurs-mécaniciens spécialisés qui s'y intéressent peuvent également s'annoncer.

Entrée en fonction désirée : 15 octobre 1954.

Le Directeur : A. STUCKY

## LE DÉPARTEMENT DES TRAVAUX PUBLICS

ouvre un

## CONCOURS D'IDÉES

en vue de l'aménagement des voies de circulation entre le bas de la rue du Mont-Blanc et le Grand-Quai, à Genève.

Ce concours est ouvert à tous les ingénieurs et architectes genevois, quel que soit leur domicile, ainsi qu'aux ingénieurs et architectes confédérés domiciliés en Suisse.

Le programme et les documents qui servent de base à ce concours peuvent être retirés au Secrétariat du Département des Travaux Publics, rue de l'Hôtel de Ville, 6, Genève, contre versement d'une finance d'inscription de Fr. 20.—.

### LE CONSEILLER D'ÉTAT

chargé du Département des Travaux Publics :

L. Casai

## ARCHITECTE

On engagerait de suite

### STAGIAIRE

pour 5 mois ou 1 an. Ecrire à **Octave EVARD**, architecte, rue Montgolfier, à **FRÉJUS (Var)**, France.

Pour gros chantier à Genève, et pour compte du maître de l'ouvrage, **cherchons**

### SURVEILLANT

de premier ordre, ayant grande expérience dans travaux fondations et béton armé, prise d'attachements, règlement de comptes. Faire offre manuscrite avec curriculum, photo, certificats, prétentions, à l'adresse : **J. Calame, chemin Pasteur 12, Genève 19**, qui convoquera.

Administration fédérale cherche

a)

## 1 ingénieur génie civil diplômé

et

## 1 technicien-dessinateur en génie civil

pour bureau d'études s'occupant de travaux en galerie, maçonnerie, béton et béton armé.

b)

## des ingénieurs ou techniciens

capables d'assurer la surveillance de travaux de génie civil.

Offres avec curriculum vitae et copies de certificats sous chiffre **OFA 3048 B** à **Orell Fussli-Annonces S.A., Berne**.

## NAEGELI & Co., Ingénieurs-Conseils

Bundesgasse 16, BERNE

Les propriétaires des brevets suisses suivants désirent entrer en relation avec des fabricants resp. des intéressés en vue de la vente de leurs brevets. Ils seraient aussi disposés à accorder des licences d'exploitation.

No. 266.962 du 27 décembre 1947, pour : Robinet pour fluide sous pression.

No. 277.259 du 20 avril 1949, pour : Mit einem Koffer versehene Sockelnähmaschine.

Prière d'adresser les offres ou propositions à MM. **NAEGELI & Co., Ingénieurs-Conseils, Bundesgasse 16, à Berne**.



## ***Nous cherchons***

pour projets et surveillance de l'exécution d'installations industrielles et pour étude de problèmes d'exploitation technique

## **INGÉNIEUR CIVIL** **diplômé**

ayant expérience des travaux de bureau et de chantier. Bonne connaissance de la statique, sens de l'organisation, de la mécanique et des relations sociales. Préférence sera donnée à candidat de nationalité suisse parlant le français et l'allemand.

Nous offrons poste d'avenir intéressant, bien rétribué, caisse de pension.

Faire offre avec curriculum vitae manuscrit, copie de certificats, références, photo, à

**Gips-Union S. A., Zurich**

**Nous cherchons** pour notre bureau de vente  
un

## **INGÉNIEUR**

qui serait chargé de l'étude des projets et de la préparation des commandes pour des installations complètes de commandes électriques à distance. L'activité en question exige, en plus d'une maîtrise parfaite de la langue française, de bonnes connaissances de l'allemand et l'habitude de la correspondance technique.

Les postulants s'intéressant réellement à ce genre d'activité, sont priés d'adresser leurs offres précises à la

**Fabrique d'appareillage électrique**



**Sprecher & Schuh S.A.**

**Aarau**

**La Direction générale des Chemins de fer fédéraux suisses**

## ***cherche***

pour la section des lignes de contact de la division des travaux à Berne

## **un dessinateur de machines** **ou en électricité**

La préférence sera donnée aux candidats qui ont des connaissances et quelque pratique en technologie.

S'annoncer par lettre autographe à la Direction générale des **Chemins de fer fédéraux suisses à Berne** pour le 10 mai 1954, en joignant le **curriculum vitae** et les certificats.

## ***Occasion unique :***

A vendre

## **2 transporteurs à ruban**

usagés, construction robuste, longueur 10 m, ruban en caoutchouc de 400 mm, roues pivotantes, avec moteur à benzine ou avec moteur électrique

**à Fr. 3400.— pièce**

Adresser demandes sous chiffre **SA 8653 Z** aux **Annonces-Suisses S. A., Zurich 23.**

## **VILLE DE NEUCHÂTEL** **SERVICES INDUSTRIELS**

## **Mise au concours**

Un poste d'appareilleur aux services des Eaux et du Gaz est mis au concours.

### **Conditions exigées :**

Maîtrise fédérale d'appareilleur eau et gaz.

### **Salaire :**

Classe III ou IV de l'échelle de traitement du personnel ouvrier de la Ville.

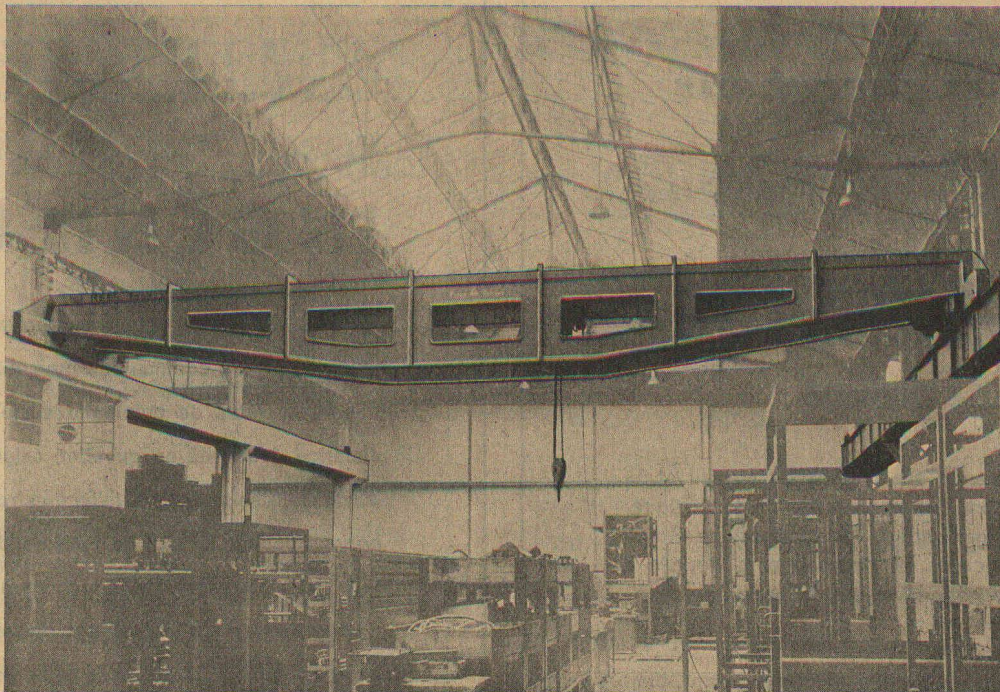
### **Entrée en fonctions :**

Immédiatement ou à convenir.

Les offres détaillées, avec copies de certificats, devront être adressées à la direction soussignée jusqu'au 15 mai 1954.

**La direction des Services industriels.**





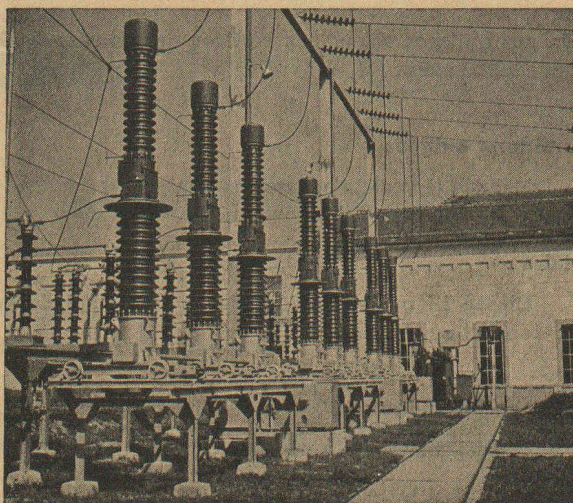
PONT ROULANT type RÉEL breveté (licence Ferrand & Frantz, Lyon) très esthétique  
Construction exclusive pour la Suisse par

## ZWAHLEN & MAYR S. A.

CONSTRUCTIONS MÉTALLIQUES  
LAUSANNE

### Compagnie vaudoise des forces motrices des lacs de Joux et de l'Orbe

Direction : LAUSANNE, rue Beau-Séjour 1



Poste aérien de transformation de Montcherand  
Disjoncteurs à 125 000 volts

Usine génératrice rénovée à la Dornier/Vallorbe  
30 000 CV

Usine génératrice rénovée à Montcherand  
15 000 CV

Usine génératrice en rénovation à la Peuffeyre/Bex  
13 500 CV

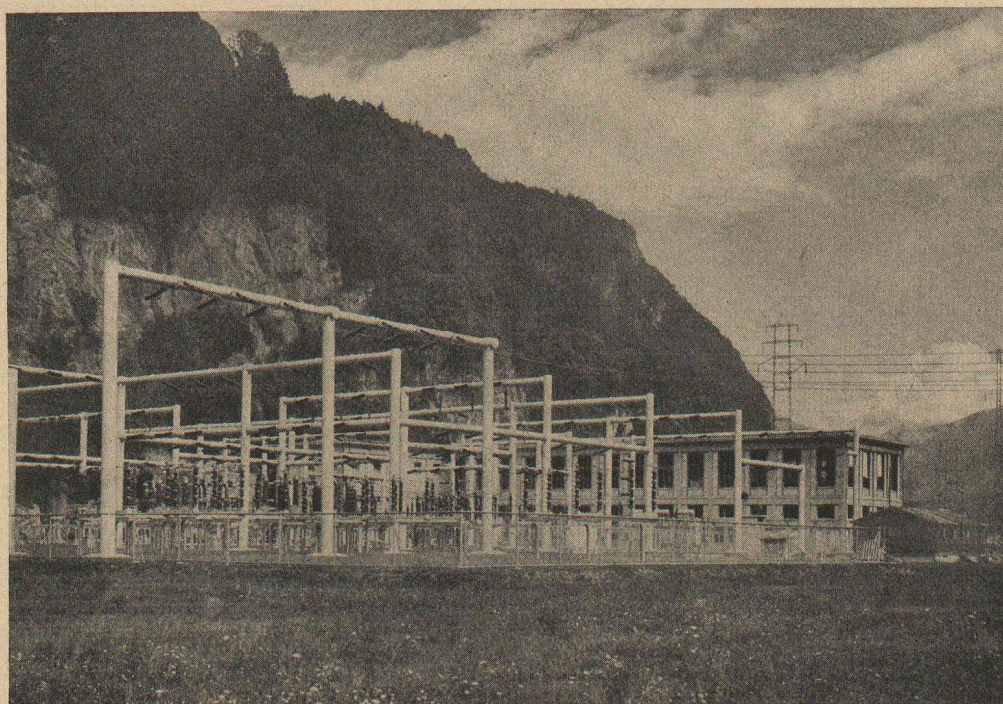
Usine génératrice en construction aux Clées  
34 500 CV



# GIOVANOLA FRÈRES S. A.

## Constructions métalliques et mécaniques

Ponts routes et ponts de chemin de fer. Charpente métallique pour bâtiments industriels et locatifs. Pylônes pour lignes électriques. Conduites forcées, tous systèmes de vannes et grilles pour barrages. Bâches pour turbines. Appareils pour l'industrie chimique et alimentaire. Wagons-citernes. Ponts-roulants. Télésièges.

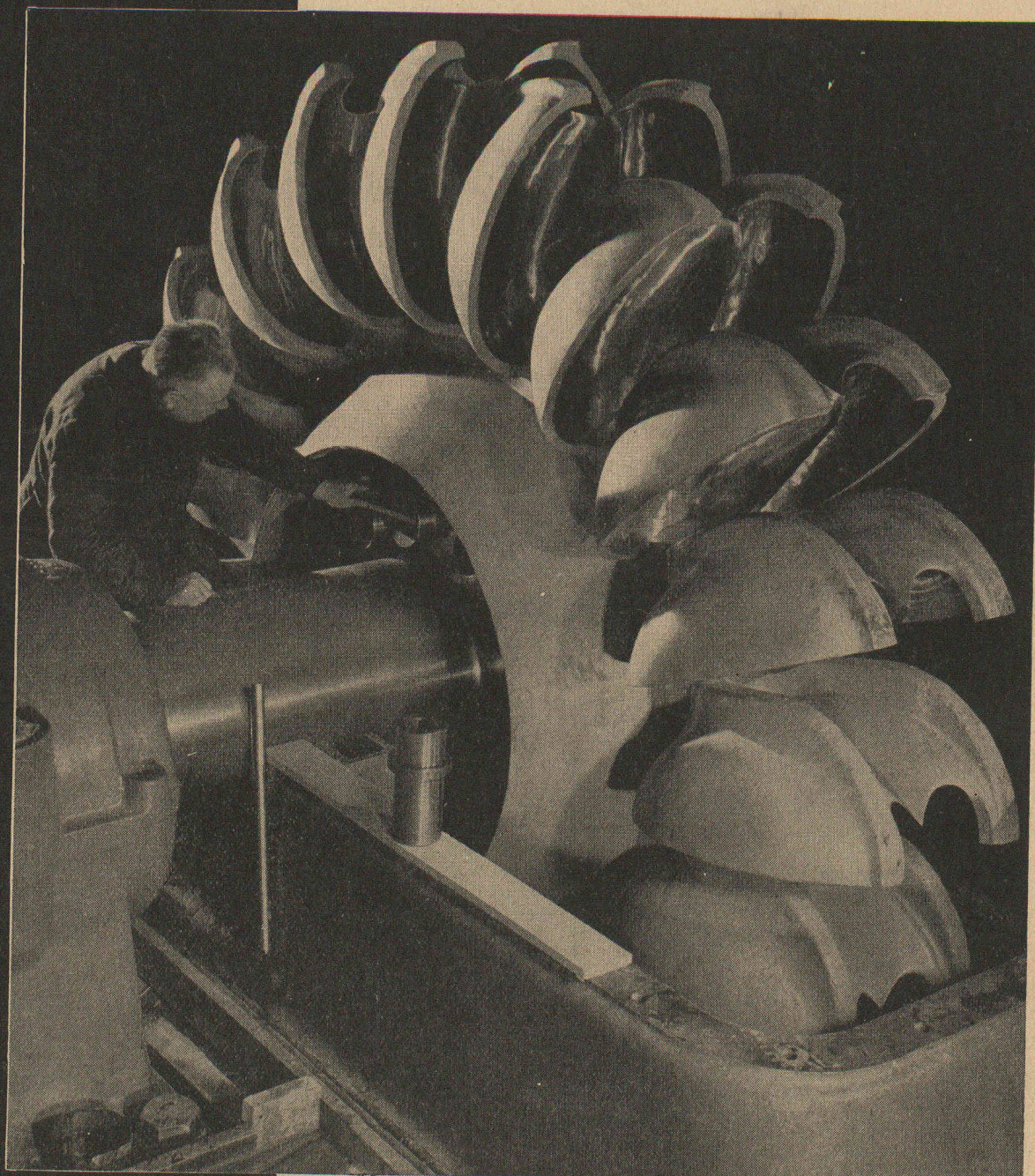


Station extérieure de l'Usine de Lavey.



**TURBINES  
HYDRAULIQUES**

**Vevey**



Centrale de Gondo. Roue Pelton de 22600 ch

*Ateliers de Constructions Mécaniques de Vevey S.A.*  
Vevey/Suisse

Equipements complets pour l'utilisation des chutes d'eau.

1424