

Zeitschrift: Bulletin technique de la Suisse romande
Band: 79 (1953)
Heft: 8

Werbung

Nutzungsbedingungen

Die ETH-Bibliothek ist die Anbieterin der digitalisierten Zeitschriften auf E-Periodica. Sie besitzt keine Urheberrechte an den Zeitschriften und ist nicht verantwortlich für deren Inhalte. Die Rechte liegen in der Regel bei den Herausgebern beziehungsweise den externen Rechteinhabern. Das Veröffentlichen von Bildern in Print- und Online-Publikationen sowie auf Social Media-Kanälen oder Webseiten ist nur mit vorheriger Genehmigung der Rechteinhaber erlaubt. [Mehr erfahren](#)

Conditions d'utilisation

L'ETH Library est le fournisseur des revues numérisées. Elle ne détient aucun droit d'auteur sur les revues et n'est pas responsable de leur contenu. En règle générale, les droits sont détenus par les éditeurs ou les détenteurs de droits externes. La reproduction d'images dans des publications imprimées ou en ligne ainsi que sur des canaux de médias sociaux ou des sites web n'est autorisée qu'avec l'accord préalable des détenteurs des droits. [En savoir plus](#)

Terms of use

The ETH Library is the provider of the digitised journals. It does not own any copyrights to the journals and is not responsible for their content. The rights usually lie with the publishers or the external rights holders. Publishing images in print and online publications, as well as on social media channels or websites, is only permitted with the prior consent of the rights holders. [Find out more](#)

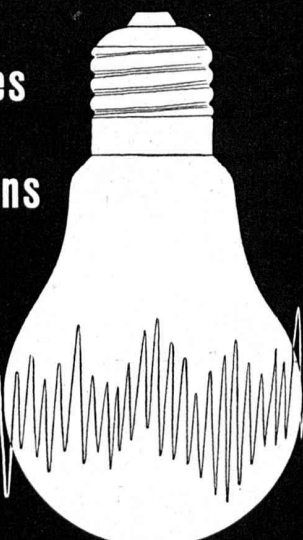
Download PDF: 12.01.2026

ETH-Bibliothek Zürich, E-Periodica, <https://www.e-periodica.ch>

LUXRAM

"Traction"

lampes
résistantes
aux
trépidations




S.A. LUMIÈRE GOLDAU

REGULATEURS

pour
installations de
chauffage

assurant
le réglage
de température
d'échangeurs
de chaleur
à vapeur
ou eau chaude



SAUTER

Fr.Sauter S.A., fabrique d'appareils électriques, Bâle

nouveau

pavatex

Le panneau idéal
pour le revêtement
des parois et
plafonds, pour la
peinture et le contre-
placage. Pannau
combiné, isolant et
dur; de ce fait, le
grand pouvoir d'iso-
lation thermique.
Très avantageux
quant'au prix. Vente
par le commerce de
bois croisés et maté-
riels de construction.
Echantillons, prix-cou-
rant et liste des
fournisseurs par

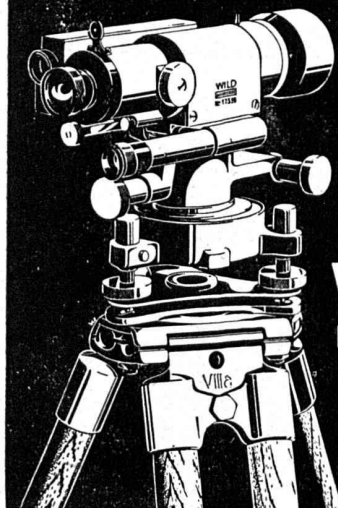
Isoduro 13 mm
(panneau de revêtement)

Pavatex-Isoduro
Pavatex-Bloc
Pavatex-Acoustique
Pavatex-Dur
Pavatex-Isolant

Pavatex SA Cham Tél. 042 / 611 25

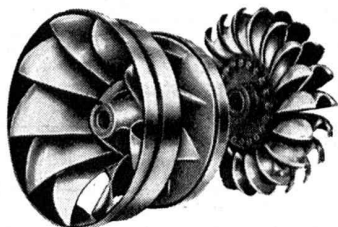
Les boutons de commande des niveaux à lunette Wild

ne sont pas trop petits, mais adaptés au processus des mesures, ce qui permet en tout temps des mesures rapides, effectuées sans accroc.



WILD
HEERBRUGG

TURBINES



Types

FRANCIS
PELTON
KAPLAN

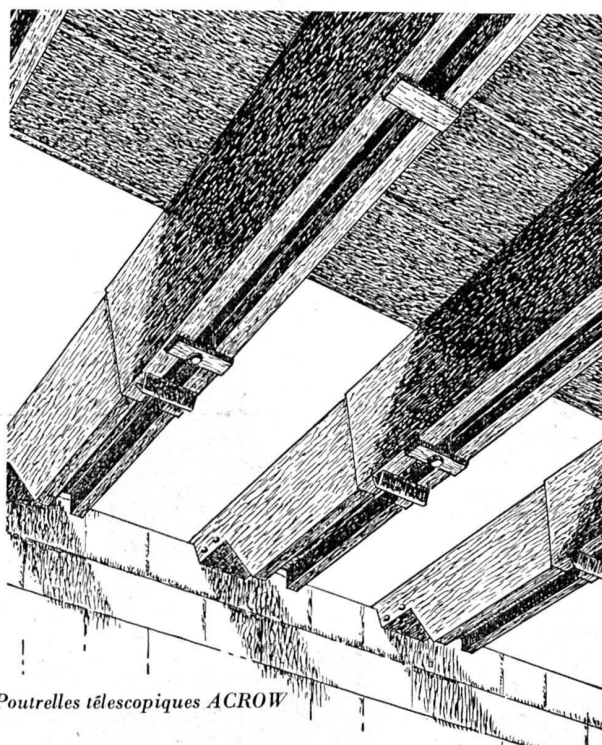
de 1—1000 CV

O. MEYER & C^{IE} - SOLEURE

F. DUPUIS & C^{IE}
photogravure

CLICHES DESSINS PHOTOS

Lausanne Ruelle Gd-Pont, 8 Téléphone 23 39 23



Poutrelles télescopiques ACROW

Une méthode de travail plus rationnelle vous assurera un rendement meilleur de votre capital

Les étais, les coffrages et poutrelles métalliques, les échafaudages



ont toujours été introduits le plus rapidement là où la concurrence est la plus élevée.

Les poutrelles de coffrage ACROW sont utilisées actuellement dans les cinq continents par tous les entrepreneurs soucieux de marcher avec le progrès. En leur faisant gagner du temps, elles leur ont permis, et vous permettront aussi de réaliser de meilleures marges.

La location du matériel est avantageuse; il en sera tenu compte en cas d'achat.

Demandez nos prospectus et références.

Représentation générale pour la Suisse:

A. BANGERTER & C^{IE} S.A. LYSS

Téléphone 032 8 41 23

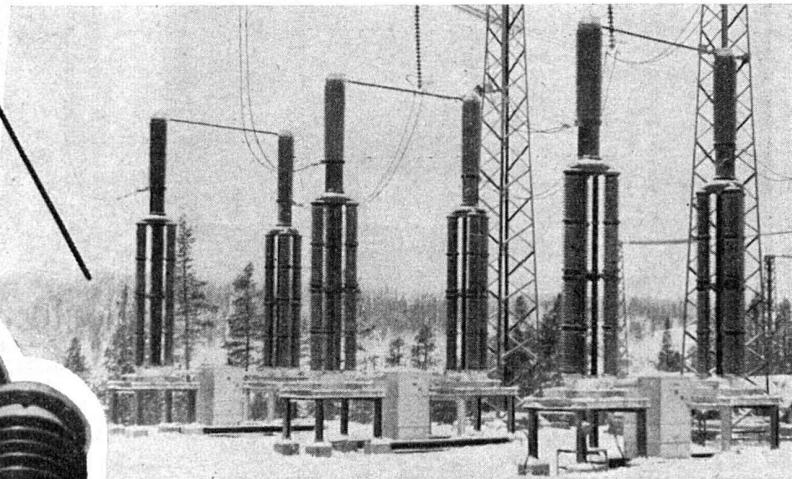
①

Essais en réseau d'un disjoncteur-orthojecteur à 380 kV

Essais en réseau

24 heures après le montage du **premier disjoncteur 380 kV à coupure dans l'huile**, installé en réseau, on procéda le 10 novembre 1952 à Harsprånget en Suède aux essais de réception.

Antérieurement, le pouvoir de coupure de court-circuit avait été démontré par des essais en réseau sur une seule chambre de coupure. Les essais actuels concernaient la coupure de charges capacitatives et inductives constituées par une ligne de 476 km, des transformateurs de 345 MVA et des réacteurs jusqu'à 180 MVA dans toutes les combinaisons.



Parties de réseau coupées	Tension du réseau lors des essais	Facteurs de surtension par rapport à la tension phase-terre
Ligne de 476 km	300 - 538 kV	1,4 - 2,4
Ligne de 476 km + transformateur 330 MVA en bout de ligne	302 - 410 kV	1,1 - 2,2
Ligne de 476 km + transformateur + réacteurs de 60-80 MVA, en bout de ligne	410 kV	1,0 - 1,8
Transformateur 345 MVA à vide	436 kV	1,0 - 1,5
Transformateur 345 MVA + réacteurs de 40 - 80 MVA	390 - 412 kV	1,2 - 2,4

Toutes les coupures donnèrent **entière satisfaction** tant du point de vue électrique que mécanique. Les surtensions enregistrées pendant les essais furent toutes inférieures à 2,5 fois la tension de phase, c'est à dire 1,44 fois la tension du réseau, même sous la tension imposée de 538 kV. Le disjoncteur-orthojecteur HPF a effectué avec succès ces essais sous des tensions extrêmes **sans l'emploi de résistances auxiliaires**.

Caractéristiques du disjoncteurs

Pouvoir de coupure symétrique: 8600 MVA /
Intensité nominale: 1000 A / Tension nominale: 380 kV /
Tension de tenue contre les ondes de choc 1775 kV.

Le disjoncteur-orthojecteur HPF 16, 380 kV, est un disjoncteur à faible volume d'huile, comportant deux chambres de coupure, montées sur supports en isolant céramique. La conception simple avec deux seules coupures par phase et avec la commande à ressort, éprouvée en exploitation, garantit une **sécurité de service** complète et une grande **simplicité d'entretien**.

L'isolation disposée dans le sens vertical assure une protection sûre contre la pluie, la poussière et la condensation.

FABRIQUE D'APPAREILLAGE ÉLECTRIQUE
SPRECHER & SCHUH S.A.
AARAU

