

Zeitschrift: Bulletin technique de la Suisse romande
Band: 79 (1953)
Heft: 7: Foire suisse de Bâle, 11-21 avril 1953

Werbung

Nutzungsbedingungen

Die ETH-Bibliothek ist die Anbieterin der digitalisierten Zeitschriften auf E-Periodica. Sie besitzt keine Urheberrechte an den Zeitschriften und ist nicht verantwortlich für deren Inhalte. Die Rechte liegen in der Regel bei den Herausgebern beziehungsweise den externen Rechteinhabern. Das Veröffentlichen von Bildern in Print- und Online-Publikationen sowie auf Social Media-Kanälen oder Webseiten ist nur mit vorheriger Genehmigung der Rechteinhaber erlaubt. [Mehr erfahren](#)

Conditions d'utilisation

L'ETH Library est le fournisseur des revues numérisées. Elle ne détient aucun droit d'auteur sur les revues et n'est pas responsable de leur contenu. En règle générale, les droits sont détenus par les éditeurs ou les détenteurs de droits externes. La reproduction d'images dans des publications imprimées ou en ligne ainsi que sur des canaux de médias sociaux ou des sites web n'est autorisée qu'avec l'accord préalable des détenteurs des droits. [En savoir plus](#)

Terms of use

The ETH Library is the provider of the digitised journals. It does not own any copyrights to the journals and is not responsible for their content. The rights usually lie with the publishers or the external rights holders. Publishing images in print and online publications, as well as on social media channels or websites, is only permitted with the prior consent of the rights holders. [Find out more](#)

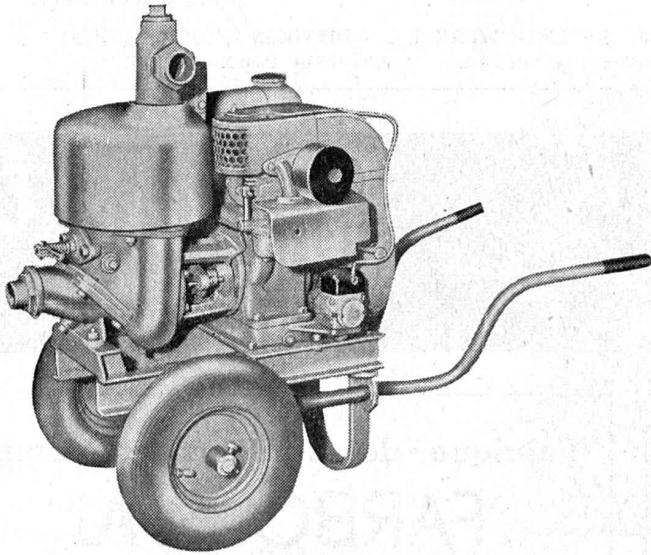
Download PDF: 09.04.2026

ETH-Bibliothek Zürich, E-Periodica, <https://www.e-periodica.ch>

„WINGET“

POMPES A AMORÇAGE AUTOMATIQUE

Pour tous les chantiers de construction.
Acceptent des eaux chargées de limon, sable, etc.



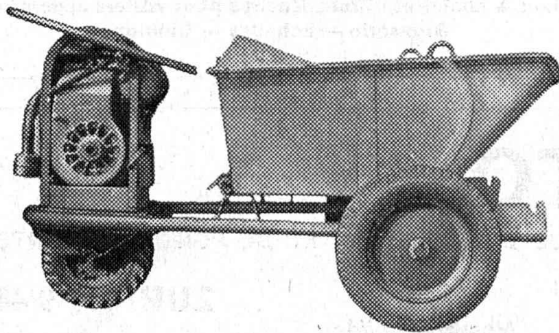
Machine portative :

Poids 30 kg. Débit 12500 litres
par heure sous 3 m. d'aspiration.
Moteur à benzine "VILLIERS,, 1 HP.

Machines sur chariot :

Type :	CP 2	CP 3
Poids :	172 kg.	225 kg.
Débit :	22500 litres	58500 litres
par heure sous 3 m. d'aspiration.		
Moteur :	3,5 HP.	5 HP

CHARIOT A MOTEUR „WINGET“



Pour benne de 250 litres ou plate-
forme de 600 kg. de charge utile.
Moteur de 2,4 HP. refroidi par air.
Utilisable dans l'industrie ou sur les
chantiers de génie civil.

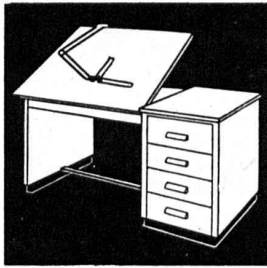
Matériel de provenance
anglaise, de haute qualité
disponible du stock.

Importateur-Distributeur pour la Suisse :

SOCIÉTÉ ANONYME
JOLY Bureau technique
Machines LAUSANNE

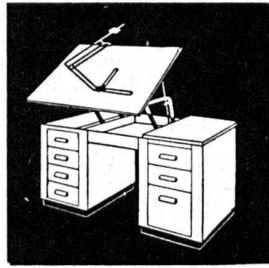
Avenue Dapples 23

Téléphone (021) 265812



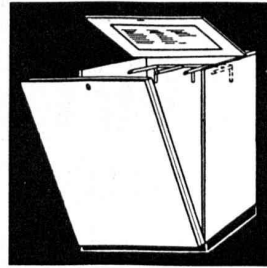
RWD Architecte

18 modèles de pupitres à dessin, verticalement réglables, à partir de Fr. 185.—



RWD HOVEKO

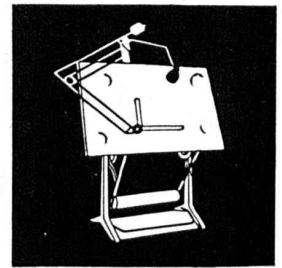
Brevet
+
8 types de pupitres à dessin horizontalement et verticalement réglables, à partir de Fr. 510.—



Armoire à plans, verticale pour dessins A4 - A0

RWD - EXACTA

Fr. 455.—



RWD EXACTA

Appareil à dessiner Fr. 320.—
Planche à dessin Fr. 73.—
Table à dessiner Fr. 300.—
Brevets suisse et étranger

Fonderie, fabrique de machines et meubles. Fondées en 1906. REPPISCH WERK S. A. - DIETIKON - ZURICH (Suisse)

Téléphone (051) 91 81 03,

Demandez nos prospectus. Vente par magasins spécialisés.

Foire de Bâle Halle X Stand 3869

BREVETS d'INVENTION

la plus ancienne maison de Suisse :

Dérianz, Kirker & C^{ie}
Genève
14 rue du Mont-Blanc

ASCENSEURS

MONTE-CHARGE / MONTE-PLATS

MOTEURS ÉLECTRIQUES

EN TOUS GENRES

ASCENSEURS ET MOTEURS

« SCHINDLER »

HAUBRUGE & Cie — LAUSANNE

Rue J.-J. Cart 8 — Tél. 26 44 67

Fabrique de Couleurs et Vernis

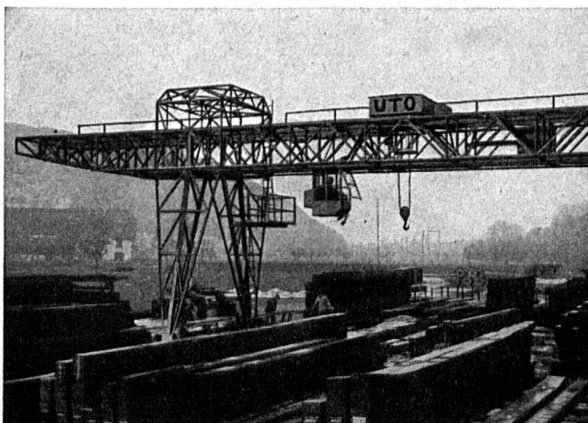
FARBO S. A.

RENENS (Vaud)

TÉLÉPHONE 24 74 47

Tout pour le Plâtrier - Peintre :

Blancs broyés — Nos marques : ZINGOLIN pour int. et ext. IVORIN Blanc de zinc, Céruse, Lithophone Blancs Fixes à chaud et à froid Mastics pour vitriers et peintres
Brosserie — Echelles — Camions



UTO

FABRIQUE D'ASCENSEURS ET DE PONTS ROULANTS S. A.

ZURICH 9/48

Nos spécialités :

Palans électriques — Ponts roulants
Ascenseurs — Monte-charges



BREVETS D'INVENTION

MARQUES DE FABRIQUE — DESSINS — MODÈLES
CONSULTATIONS — EXPERTISES

ANDRÉ SCHOTT

 INGÉNIEUR-CONSEIL

Bld. du Théâtre 5 GENÈVE

Tél. 50 398

PAPETERIE
de **ST LAURENT**
Charles Krieg
RUE ST LAURENT, 21
LAUSANNE
TÉL. 23 55 77

ZWAHLEN & MAYR S. A.

CONSTRUCTIONS MÉTALLIQUES

LAUSANNE

SERRURERIE GÉNÉRALE

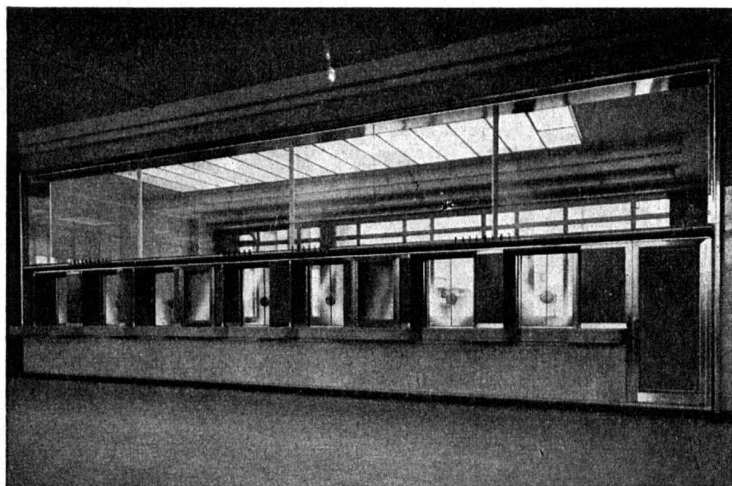
FERRONNERIE D'ART

VITRAGES DIVERS

PONTS — CHARPENTES

TOLERIE — PONTS-ROULANTS

CONSTRUCTIONS MÉCANIQUES



SERRURERIE

Guichets de caisse pour banque
(B. C. V., Lausanne)

FIBRES DE VERRE S. A.
LAUSANNE

LES ISOLATIONS VETROFLEX

ne vieillissent pas



ne brûlent pas
empêchent la
propagation du feu

FOIRE DE BALE : Stand 2962 Halle VIII

Stellram Nyon

vous présente les
dernières révélations
dans le domaine du
métal dur, outils en
métal dur, à la Foire
Suisse à Bâle.

Stand N° 4486 · Halle XIII · Groupe 14

Tél. (061) 4 77 65

Métal dur „Stellram“

Synonyme de Qualité

WOLFRAM & MOLYBDÈNE S. A., NYON

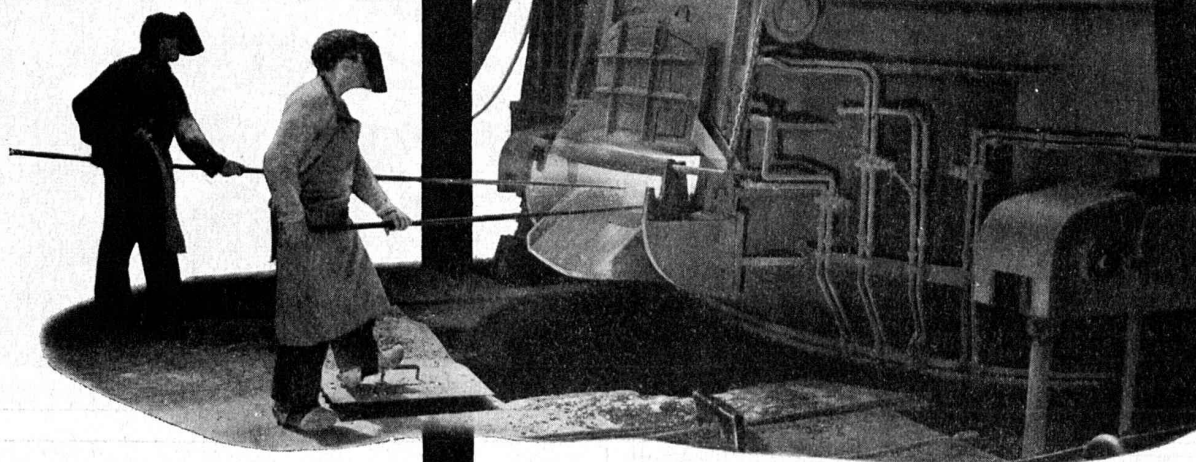
TÉL. (022) 9 51 91

**FOIRE
SUISSE**

Bâle

11-21 Avril 1953

**BROWN
BOVERI**



Décrassage d'un four de fusion
d'acier de 20 t

Halle V
Stand 1342

Fours de fusion à arc 1000 kVA • Fours de fusion à induction à moyenne fréquence 520 kW • Fours de fusion à moyenne fréquence 25 kW*

Fours traversants de séchage HF avec générateur HF*
Générateurs HF 4 kW* pour le chauffage inductif

Liaison téléphonique HF à bande latérale unique avec télémessure rapide-cyclique* • Appareils de télécommande de réseaux* • Tubes émetteurs, Valves redresseuses et Thyratrons

Petits moteurs et Appareillage industriel de manœuvre et de distribution
Convertisseur à contacts*

Halle VI
Stand 1581

Transformateurs de soudage* • Convertisseurs de soudage* • Machines automatiques à souder à l'arc* • Machines de soudage par points et continu à la molette*
*en service

76072-VI

S. A. BROWN, BOVERI & CIE, BADEN

DOCUMENTATION GÉNÉRALE

Extraits d'articles de revues suisses et étrangères reçues par le « Bulletin technique » et déposées à la Bibliothèque de l'École polytechnique de l'Université de Lausanne, Avenue de Cour 29, où elles peuvent être consultées.

N. B. — L'indice figurant en tête et à droite de chaque extrait est celui de la « Classification décimale universelle ».

Sciences pures

BT 1649 512.37 : 681.177
Calcul des racines complexes des équations algébriques de degré élevé à coefficients réels ou complexes. E. BONNEAU.

Mécanisation de la méthode sur machines à cartes perforées. R. JANIN.

Recherche aéronautique (1952) 25, jan.-fév., p. 39-54.

De nombreux problèmes physiques imposent de chercher les racines d'une équation caractéristique algébrique ; tels ceux dont l'expression mathématique est un système d'équations différentielles à coefficients constants.

L'étude citée expose la méthode de *Graeffe* modifiée par un procédé de variation des coefficients mettant en œuvre les nombres duaux et permettant d'obtenir simultanément les modules des racines et leurs parties réelles. Une étude de la convergence du procédé permet d'évaluer le nombre de pas nécessaire. Le calcul a été mécanisé sur des machines à cartes perforées et la rapidité du travail, ainsi que sa systématisation, font de cette méthode de calcul l'outil normal de résolution des équations algébriques.

Mécanique appliquée

BT 1650 621.241.2 (44) 621.248 (44)

Les turbines Pelton de la centrale du Pouget et leur réglage automatique. H. BOPP, A. GERMOND et P. PINGOUD.

Informations techn. Charmilles, 4 (1952), p. 30-47, 18 fig.

Cette centrale, située sur le Tarn, comporte trois groupes principaux entraînés chacun par une turbine Pelton verticale à deux injecteurs construite pour les caractéristiques suivantes : chute nette 443 m, débit 10,27 m³/sec, puissance 53 500 ch, vitesse 300 t/min ; dans ces conditions, le débit spécifique par injecteur est de 244 l/sec environ, ce qui constitue probablement un record.

L'article décrit les particularités des turbines ainsi que les dispositifs généraux et le fonctionnement du réglage, réalisé selon le principe de l'automatisme intégrale : la mise en pression des turbines, le démarrage et la prise de charge s'effectuent successivement par le moyen d'une simple et unique impulsion provoquant, à distance, le déroulement de tout le processus ; de même pour l'arrêt du groupe.

BT 1651 621.791.7

Les procédés de soudage utilisant le courant électrique.

DIVERS AUTEURS.

Bull. Soc. franç. Electriciens, Sér. 7, 2 (1952) 23, nov., p. 626-676, 69 fig.

Cinq études traitant de divers aspects du soudage électrique :
 1. L'arc de soudage en atmosphère d'argon avec électrode infusible. — 2. Réalisations modernes en machines à souder par points. — 3. Evolution du matériel pour le soudage à l'arc pendant les dernières années. — 4. Les applications de la haute fréquence au soudage et au brasage. — 5. Le soudage par étincelage.

Electrotechnique

BT 1652 621.311.22 (44)

L'installation de deux groupes de 100 000 kW dans la centrale de Gennevilliers (Seine). J. L.

Génie civil, 129 (1952) 16, 17, 15 août, 1^{er} sep., p. 301-305, 330-333, 9 fig.

Description des travaux d'extension de la centrale de Gennevilliers, construite sitôt après la guerre de 1914-1918. Chacune des deux nouvelles unités a les caractéristiques suivantes : pression à la turbine 90 kg/cm², température de vapeur 510°, réchauffage de l'eau d'alimentation à 220°, puissance unitaire 100 000 kW. La vapeur est fournie par six chaudières à charbon pulvérisé, d'une capacité de production unitaire de 240 à 265 t/h. L'article donne des indications sur les points suivants : manutention du combustible, chaufferie (broyage, chaudières, ramonage, évacuation des cendres, tuyauteries), salle des machines (turbines, alternateurs, condenseurs, postes d'eau, groupes auxiliaires), installations électriques.

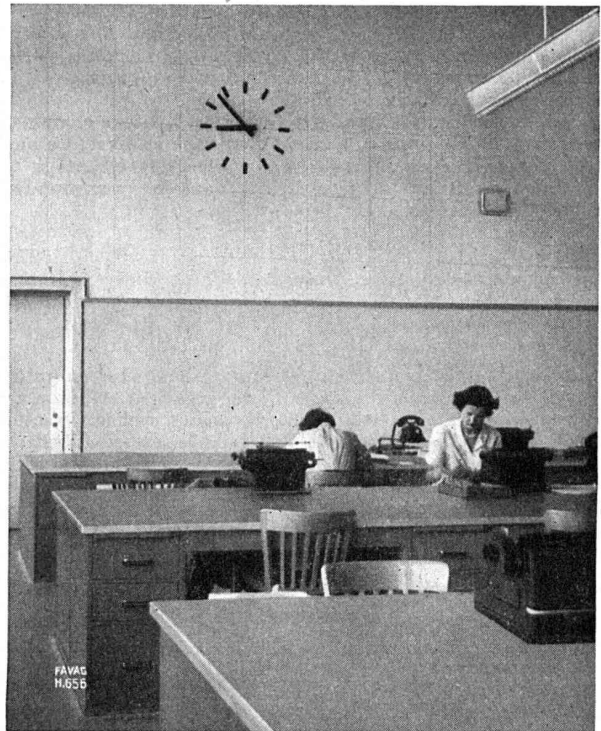
BT 1653 621.335.42 : 625.6 (494)

Quelques innovations appliquées aux motrices de tramways de Genève. H. WERZ.

Bull. Sécheron, (1952) 23 F, p. 1-11, 18 fig.

Ces nouvelles motrices diffèrent de celles d'autres villes suisses par des innovations appliquées à leurs équipements électriques. L'auteur en décrit les principales, qui se rapportent aux moteurs de traction et à leur dispositif d'entraînement de l'essieu, à l'équipement de contrôle électropneumatique ainsi qu'aux freins électromagnétique et à air comprimé.

HORLOGES ÉLECTRIQUES



BANQUE CANTONALE, LAUSANNE

Horloges mères

Horloges de signalisation

Horloges secondaires

Horloges secondaires à aiguille des secondes synchrone

pour villes

gares

écoles

hôpitaux

fabriques

Limnimètres-Limnigraphes

Appareils de contrôle de fréquence

Appareils de précision pour la mesure du temps

Rendez-vous visite à la

FOIRE DE BALE - Halle III b - Stand 2514

FAVAG

Fabrique d'appareils électriques S. A.

NEUCHÂTEL

Génie

BT 1654 624.138
Application de la mécanique du sol. Le compactage des sols.
 F. DERVIEUX.
 Ann". Inst. techn. Bât. Trav". publ., 5 (1952) 52-53, avr.-mai.
 Sér. : Sols et Fondations, N° 7. p. 449-460, 14 fig.

Les modifications profondes qui, depuis quelques années, sont intervenues dans les méthodes, les moyens de transport et de mise en place des terres ont conduit les administrations à reviser les textes des cahiers des charges applicables aux grands travaux de terrassement, à introduire dans les contrats des clauses particulières dont l'entreprise n'est peut-être pas encore à même d'établir les incidences sur les prix unitaires.

En vue de faciliter l'analyse de ces textes, l'auteur examine les données caractéristiques d'une étude d'ouvrage en terre, les modalités de l'exécution et du contrôle, les éléments essentiels qu'il serait, à son avis, utile de faire figurer dans les programmes ou les cahiers des charges.

BT 1655 627.842
Il comportamento statico provocato dalla pressione idrostatica e dalle variazioni termiche delle gallerie e dei pozzi praticati attraverso rocce fratturate.
 M. LELLI.
 Energia elettrica, 29 (1952) 1, jan., p. 1-20, 11 fig.

Etude du comportement statique d'une galerie ou d'un puits en charge, de section circulaire, garnis d'un revêtement en béton armé d'épaisseur constante, et traversant des bancs rocheux fracturés. L'auteur analyse successivement l'effet de la pression hydrostatique, celui d'une variation thermique et celui résultant de leur action conjuguée. Il donne des exemples numériques et montre quelles dispositions doivent être prises, comment la précontrainte notamment peut être appliquée avec efficacité.

Transports

BT 1656 629.113.012.55
Le pneumatique.
 J. VAUTIER.
 Schweiz. techn. Z., 49 (1952) 38, 39, 18 sep., 25 sep., p. 605-608, 613-617, 7 fig.

Après avoir défini le pneu, l'auteur décrit la transmission de la réaction du sol à la roue, puis parle des facteurs d'usure. Les uns sont indépendants de la volonté du conducteur, les autres sont contrôlables. La température diminue la résistance du caoutchouc et des toiles. C'est pour éviter les élévations de température que les pneus sont devenus de plus en plus gros ; l'augmentation de confort n'a été qu'une conséquence. La tenue de route est meilleure si les pneus arrière sont plus gonflés que les pneus avant (différence env. 200 g). Une note sur le pneu à toiles métalliques termine l'exposé ; cette construction a permis de réaliser un pneu pouvant porter à lui seul 5,5 tonnes avec un encombrement très faible.

Construction, Architecture

BT 1657 69.025.3 : 679.5
Revêtements de sols nouveaux à base de matières plastiques.
 M. COINTE.
 Cah." Centre sci. techn. Bât., 15 (1952) 144, p. 1-32, fig.

Dans une introduction l'auteur traite du choix d'un revêtement de sol, de la terminologie et de la classification, des constituants, de la mise en œuvre, et des caractéristiques communes aux revêtements plastiques ; il fait quelques remarques sur la résistance à l'usure et sur l'isolation phonique.

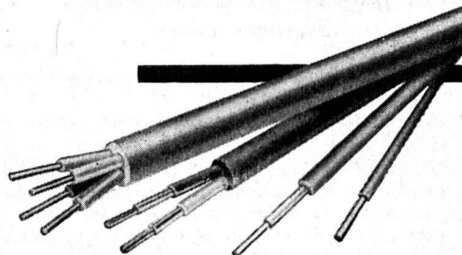
Il décrit ensuite en détail quatre familles de revêtements plastiques : carrelages thermoplastiques, résines vinyliques sans joint, ciment-latex et ciment-vinyliques, résines vinyliques en feuilles, en donnant pour chacune d'elles la définition, l'historique, les constituants, les modes de mise en œuvre et les caractéristiques.

Divers

BT 1658 635.9 : 729.1
Plants indoors.
 DIVERS AUTEURS.
 Architectural Review, 111 (1952) 665, mai, p. 287-349, fig.

Numéro spécial consacré aux plantes d'ornementation intérieure. Après un bref historique des origines de ce genre d'ornement il est traité de la culture des plantes en terre et en pots. Suit la description de cinquante-sept espèces avec leurs caractéristiques particulières. La présentation de nombreux exemples de décorations à l'aide de plantes les plus variées termine le numéro : simples décorations d'appartements, décorations de fenêtres, arrangements spéciaux à l'aide de corbeilles ou d'étagères, garnitures de poteries et de sculptures, utilisation des plantes dans les expositions, décoration des lieux publics.
 Bibliographie.

Matériel isolant
Fils et câbles isolés
 pour la construction électrique



câbles Soflex résistant à la corrosion
Tdc (tension d'essai 2000 V) **Tdcv** (tension d'essai 4000 V)
 pour galeries, constructions souterraines et locaux humides. Ils peuvent être fixés directement aux parois et aux plafonds avec nos brides en Stéatite conformément aux prescriptions.



Foire d'échantillons
 à Bâle
 Halle V Stand 1392

FABRIQUE SUISSE D'ISOLANTS
BREITENBACH près Bâle

TÉLÉPHONE (061) 7 11 91

Plus de
650 installations



marchent en Suisse. Pour tous les problèmes de la technique de l'air, adressez-vous à la maison spéciale qui dispose de l'expérience et donne toutes les garanties d'une exécution soignée.

Ventilation Chauffage à air Séchage
 de l'air Climatisation

WERA S.A. - BERNE

Gerbrng. 23-33 TÉL. (031) 3 99 11

Stuag

Revêtements spéciaux

**CARPAVE
OLMAX
PAVAGES**

Lausanne

Sévelin 2
Tél. 22 57 41

Société Suisse des Explosifs

Usine et siège à GAMSEN près Brigue (Valais)

Explosifs de sûreté :

GAMSITE et SIMPLONITE

Dynamites à tous dosages
Dynamite „Antigel“
Mèches et Détonateurs

Tous accessoires pour le tir des Mines
Nitropentaérythrite Cordeau détonant

Télégrammes : „Explosifs-Brigue“
Téléphone : Bureaux (028) 3 11 81 Brigue
Usines (028) 3 11 82



Résocel Résofil Lignocel Vétrésit

en forme de planches, tubes, cylindres ou barres en papier, coton, bois ou tissu de verre imprégné de résine synthétique. Isolants pour l'électrotechnique et éléments de construction pour machines (roues dentées, cames, paliers). Pièces usinées selon les dessins des clients.

MICAFIL SA ZURICH / SUISSE

Isolations électriques Bornes à condensateurs Pièces moulées en résine synthétique
Condensateurs à la Népoline Installations pour laboratoires à haute tension
Machines et appareils pour ateliers de bobinage Pompes à vide élevé

DOCUMENTATION DU BATIMENT

CENTRE NATIONAL SUISSE / BIBLIOTHÈQUE NATIONALE SUISSE, BERNE

728.1

Wirz, C., arch. : La « Pergola », maison pour femmes exerçant une profession. (*Die « Pergola » ein neues Wohnheim für berufstätige Frauen.*) 3 fig., *Das Wohnen* (1952) 5, mai, p. 138-150.

Institution pour femmes seules. Difficultés pour prévoir les installations nécessaires. 75 chambres dans deux bâtiments. Bains, W. C., etc. Un restaurant relie les deux ailes.

Suisse, Ecole d'architecture de l'Université de Genève, 1952, N° 145.

728.1 (42)

Lavarino, E. : En Grande-Bretagne, l'« unité de voisinage » de Landsbury-Poplar. 7 fig., *Habitation* (1952) 3, mars, p. 12-18.

A l'occasion du Festival de Grande-Bretagne, reconstruction d'un quartier entier. 1500 personnes, 450 logements, églises, magasins, etc. Plusieurs types de logement (de la villa à l'immeuble de six étages).

Suisse, Ecole d'architecture de l'Université de Genève, 1952, N° 146.

728.1 (43)

Tack, F. A. M. : La construction allemande de logements à faible surface. Aménagements d'après-guerre et enseignements de l'exposition « constructa ». 4 fig., *Habitation* (1952) 4, avril, p. 8-11.

Très grande liberté laissée aux architectes. Forte occupation du terrain. Prédominance des immeubles à trois étages et des maisons familiales. Diversité des plans adoptés.

Suisse, Ecole d'architecture de l'Université de Genève, 1952, N° 147.

728.1 (45)

Le quartier d'habitations QT 8 et la Triennale de Milan. (*Das Wohnquartier QT 8 und die Triennale von Mailand.*) 7 fig., *Werk* (1951) 9, sept., p. 263-265.

Projet d'ensemble pour 18 000 habitants. Immeubles : onze étages, moyens et maisons familiales, écoles, magasins, centre civique.

Suisse, Ecole d'architecture de l'Université de Genève, 1952, N° 148.

728.1 (485)

Siepen, B. : Maisons en rangées ou maisons-tours. Deux types d'habitation en Suède. 5 fig., *Habitation* (1952) 6, juin, p. 9-11.

Maisons en rangées très étudiées et économiques. Construction de nombreuses maisons-tours, également très confortables. Beaucoup d'espaces verts.

Suisse, Ecole d'architecture de l'Université de Genève, 1952, N° 149.

728.1 (494.23)

Aménagement du terrain Gellert à Bâle. (*Bebauung des Gellert-Areals in Basel.*) 19 fig., *Werk* (1951) 10, oct., p. 292-303.

Etudes personnelles d'un groupe d'architectes (sur terrain donné), puis plan commun d'urbanisation. Tableaux explicatifs.

Suisse, Ecole d'architecture de l'Université de Genève, 1952, N° 150.

728.1 (494.23)

Senn, O. : Réflexions sur l'aménagement d'un quartier d'habitations. (*Gedanken zur Gestaltung des Wohnquartiers.*) 8 fig., *Werk* (1951) 10, oct., p. 304-307.

Comparaisons entre le projet d'urbanisation d'Osterleden (Stockholm) et celui du terrain Gellert (Bâle). Dans les deux projets, complexe de maisons-tours et d'immeubles bas.

Suisse, Ecole d'architecture de l'Université de Genève, 1952, N° 151.

728.1 (494.24)

Hohn, J., arch. : Colonie de la Société pour la construction de logements « Alpenblick » à Thoune. (*Wohnbaugenossenschaft Alpenblick in Thun.*) 4 fig., *Das Wohnen* (1952) 5, mai, p. 140-144.

235 logements, sur plusieurs parcelles. Plusieurs types d'appartements. Grands espaces verts.

Suisse, Ecole d'architecture de l'Université de Genève, 1952, N° 152.

728.1 (494.31)

Dubois, J. P. ; Eschenmoser, J., arch. : Agrandissement et modernisation d'une habitation à Arbon. (*Erweiterung und Umbau eines Wohnhaus in Arbon.*) 16 fig., *Werk* (1952) 12, déc., p. 361-366.

Deux ailes nouvelles, et agrandissement des pièces anciennes. Modernisation des façades. Etudes très poussée du jardin.

Suisse, Ecole d'architecture de l'Université de Genève, 1952, N° 153.

728.1 (494.34)

Colonie de la Société pour la construction de logements « Halde » à Zurich. (*Baugenossenschaft « Halde » in Zürich.*) 2 fig., *Das Wohnen* (1952) 7, juillet, p. 209-212.

Maisons de 2-3 étages par groupes de 2-3 immeubles. 168 logements de plusieurs types. Espaces verts considérables.

Suisse, Ecole d'architecture de l'Université de Genève, 1952, N° 154.

728.1 (494.34)

Steinmann, P. : La Société générale de construction de Zurich continue à bâtir. (*Die Allgemeine Baugenossenschaft Zürich baut weiter.*) 5 fig., *Das Wohnen* (1952) 1, janvier, p. 5-9.

Colonie de 201 logements, avec services communs. Maisons familiales en rangée, neuf types différents, une maison-tour de sept étages, plan en Y, chauffage central pour toutes les maisons.

Suisse, Ecole d'architecture de l'Université de Genève, 1952, N° 155.

728.1 (494.42)

Adatte, R., arch. : La Société coopérative Montelly-Bellevue à Lausanne. 4 fig., *Habitation* (1952) 4, mars, p. 16-17.

Construction de trois immeubles avec subventions. 53 appartements de grandeurs diverses.

Suisse, Ecole d'architecture de l'Université de Genève, 1952, N° 156.

728.1 (494.42)

Cahorn, P., arch. : La Société coopérative Le Niton. Groupe du chemin du Pré-Cartelier, Genève. 2 fig., *Habitation* (1952) 3, mars, p. 16-17.

Murs de briques, planchers béton armé. 16 appartements (4 × 2 1/2 pièces, 4 × 3, 4 × 3 1/2, 4 × 4). Chauffage central.

Suisse, Ecole d'architecture de l'Université de Genève, 1952, N° 157.

728.1 (494.42)

Gampert, F. : L'habitat à Genève. *Habitation* (1952) 3, mai, p. 10-11.

1. Les traditions historiques. 2. Les conditions économiques. 3. Destinée internationale. 4. Les données actuelles du problème de l'habitat et les réalisations. Les subventions. Les nouveaux quartiers : immeubles de huit étages et leurs grandes zones de verdure. La restauration de la vieille ville. La cité satellite.

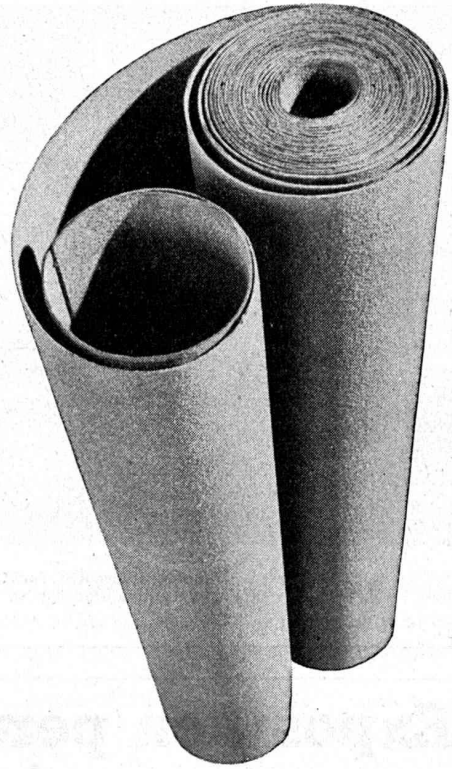
Suisse, Ecole d'architecture de l'Université de Genève, 1952, N° 158.

FLEXIPLAN

cartons bitumés exempts de goudron

NOVIPLAST

tissus de jute bitumés exempts de goudron

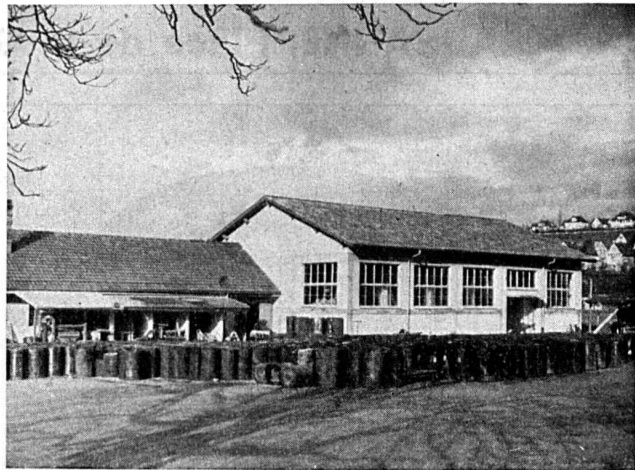


Produits de qualité
fabriqués par la maison

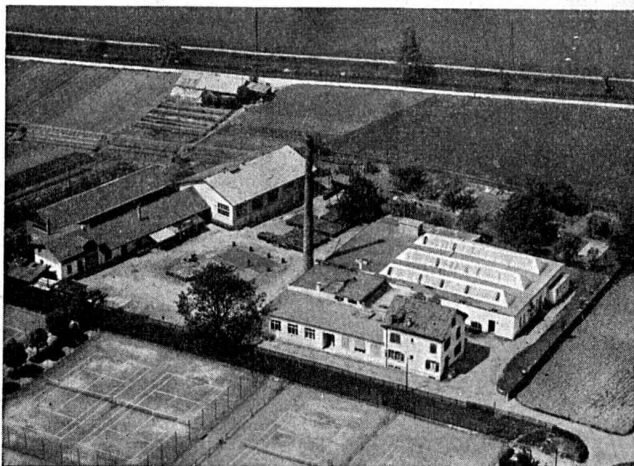
Gasp. WINKLER & Cie

à

ZURICH-ALTSTETTEN



Fabrique de Tuffenwies



Bureau technique à Lausanne

E. PAILLEX, Ing. E. P. F.

Saint-François 14 B
Téléphone 26 08 13





ESCHER WYSS ZURICH

Nos spécialités :

- Turbines hydrauliques**
- Pompes**
- Conduites forcées**
- Hélices marines à pas variable**
- Turbines à vapeur**
- Chaudières à vapeur et réservoirs**
- Turbo-compresseurs et ventilateurs à hélice**
- Installations d'évaporation**
- Pompes à chaleur**
- Machines frigorifiques**
- Essoreuses pour l'industrie**
- Produits de fonderie**

Représentant à Lausanne :

J. MAYENFISCH, Ing. EPZ, 6 av. Druey

5 compresseurs «ROTASCO» pour la réfrigération
les entrepôts frigorifiques

L'Exposition permanente de la Construction vous renseigne sur les nouveautés dans la construction

ENTRÉE LIBRE

150 EXPOSANTS

LAUSANNE, Place de la Gare 12 — Tél. 23 79 29



Précision en tout,

même en série !

Ces pièces ont été produites en série au moyen d'outillages de précision. Tolérances: $\pm 0,2$ mm. Avantages: interchangeabilité, pas de rebut, polissage des plus faciles, délais de livraison rapides, prix modérés. Qualité et moyen de fabrication: procédé de matriçage à chaud des plus perfectionnés.

THÉCLA

Société Anonyme St-Ursanne, Téléphone (066) 5 31 55

Dessinateur-architecte

est demandé pour études de piscines, places de sports, constructions industrielles et ouvrages d'art. Travail varié et possibilité de se familiariser avec des conceptions modernes.

Place stable pour dessinateur habile, ayant l'habitude d'une bonne présentation des plans.

Offres écrites, avec curriculum vitae et prétentions de salaire, à **Beda Hefti**, ing. dipl., Bureau d'études techniques, **Fribourg**.

VILLE DE LA CHAUX-DE-FONDS

Services industriels

Eau et Gaz

Mise au concours d'un poste de **technicien** adjoint à l'ingénieur pour l'exploitation du service des eaux et du gaz. La préférence sera donnée à un technicien diplômé ayant quelques années de pratique dans la branche.

Les offres sont à adresser à la Direction des Services Industriels jusqu'au 30 avril 1953.

**Direction des Services Industriels,
La Chaux-de-Fonds.**

Bureau de génie civil du Valais cherche pour entrée immédiate

Dessinateur en génie civil

Place stable. Débutant s'abstenir.

Faire offres manuscrites, avec curriculum vitae et prétentions de salaire, sous chiffre **AS 80783 L.**, aux **Annonces Suisses S. A., ASSA, Lausanne.**

On demande :

spécialiste indépendant (ingénieur ou technicien), ayant de la pratique, pour travaux de construction de route en montagne (Valais), langues française et allemande. Situation stable en cas de convenance dans domaine constructions hydro-électriques.

Offres manuscrites, avec photo et curriculum vitae, à envoyer à **MOTOR-COLUMBUS S. A., Baden-Argovie.**

Nous cherchons un

INGÉNIEUR CIVIL DIPLOMÉ

expérimenté en matière d'aménagements hydrauliques à haute et basse chute, en vue de reprendre, en cas de convenance, la fonction de chef de notre service de génie civil.

Nous demandons un ingénieur ayant une bonne pratique de bureau, une grande expérience de chantier, de l'initiative, capable de diriger du personnel et sachant le français et l'allemand.

Les candidats à ce poste de responsabilité sont priés de remettre leurs offres de services avec prétentions de salaire, curriculum vitae, copies de certificats et photographie.

Société suisse d'Electricité et de Traction, Bâle, Malzgasse 32.

JEUNES INGÉNIEURS TECHNICIENS OU GÉOMÈTRES

ainsi que

DES CARRIERS

sont demandés de suite pour chantiers de travaux publics au Congo belge.

Contrat d'engagement de trois ans, frais médicaux et voyage payés.

Faire offres avec curriculum vitae, prétentions, certificats et photographie, sous chiffre **G. F. 51705 L.**, à **Publicitas, Lausanne.**

JEUNE INGÉNIEUR

diplômé, génie civil, cherche une place.

Offres sous chiffre **Z. O. 600**, à **Mosse-Annonces S. A., Zurich 23.**

CONDUCTEUR DE TRAVAUX

(Ingénieur ou technicien)

est demandé par entreprise de Travaux publics et bâtiments. Place stable pour personne qualifiée.

Offres manuscrites détaillées, âge, prétentions, références sous chiffres **B 4037 X Publicitas, Genève.**

CONDUCTEURS POUR L'ÉLECTRICITÉ



**S. A. des Câbleries
et Tréfileries, Cossonay**



**FABRIQUE D'ACCUMULATEURS D'OERLIKON
ZURICH-OERLIKON**

(051) 46 84 20

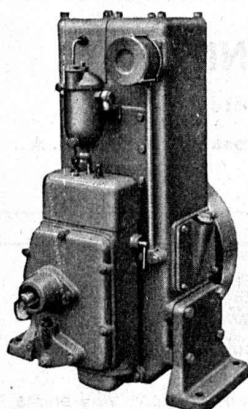
LAUSANNE
(021) 26 26 61

GENÈVE
(022) 4 99 42

Foire de Bâle Halle IV Stand 1228

MOTEURS ÉLECTRIQUES ET TRANSFORMATEURS TABLEAUX DE DISTRIBUTION COFFRETS DE MANOEUVRES ET DÉMARREURS REBOBINAGES

SPÄLTI FILS & C^{IE} VEVEY Téléphone (021) 5 19 91



8 CV

DIESEL SMM

avec pompes de balayage

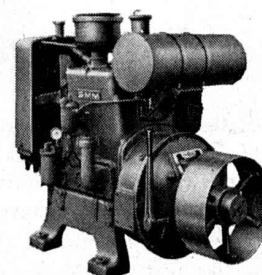
1 cyl. 6-8 CV 2 cyl. 12-16 CV 2 cyl. 25 CV

TOUS LES MODÈLES LIVRABLES DE STOCK

Téléphone (051) 96 91 23

**FABRIQUE DE BROCHES, MOTEURS
ET MACHINES S. A.**

USTER-Zürich



25 CV

FOIRE SUISSE DE BALE

11—21 avril 1953



17 groupes d'industries dans 14 halles

Cartes journalières à 2 fr. 50

(ne sont pas valables les 15, 16 et 17 avril,
journées réservées aux commerçants)

Billets de simple course valables pour le retour

*Demandez le catalogue de la Foire,
un guide d'information qui vous servira toute l'année*

Chalumeau décricqueur



Visitez notre exposition intéressante d'appareils et d'accessoires de soudure à la

Foire Suisse à Bâle, Halle VI/1503

**Usines d'Oxygène & d'Hydrogène S.A.
Lucerne**

Tél. (041) 2 30 23

Fondée en 1898

MACHINES POUR CONSTRUCTION DE ROUTES

Rouleaux-compresseurs KAEUBLE à moteur Diesel, de 3 à 15 tonnes

Finisseuses de route BARBER-GREENE modèles Junior et 879 A

Sécheur-mélangeur mobile MIXALL

pour tous les mélanges bitumineux

Chariots d'arrosage LITTLEFORD

et d'autres modèles

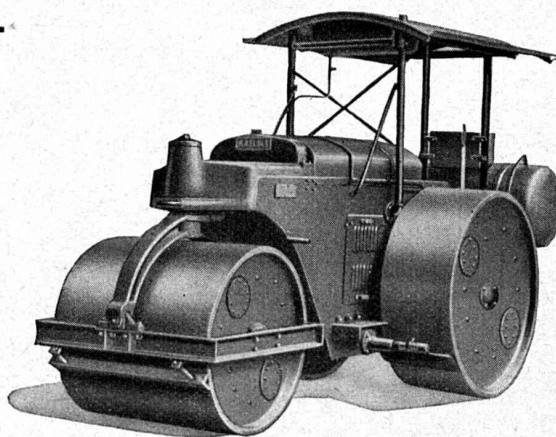
Mélangeurs universels ZYKLO

**Rouleaux-compresseurs
monocylindriques RACO**

Pompes auto-aspirantes MARLOW

Bétonnières RACO - de ROLL

de 80 à 2000 litres



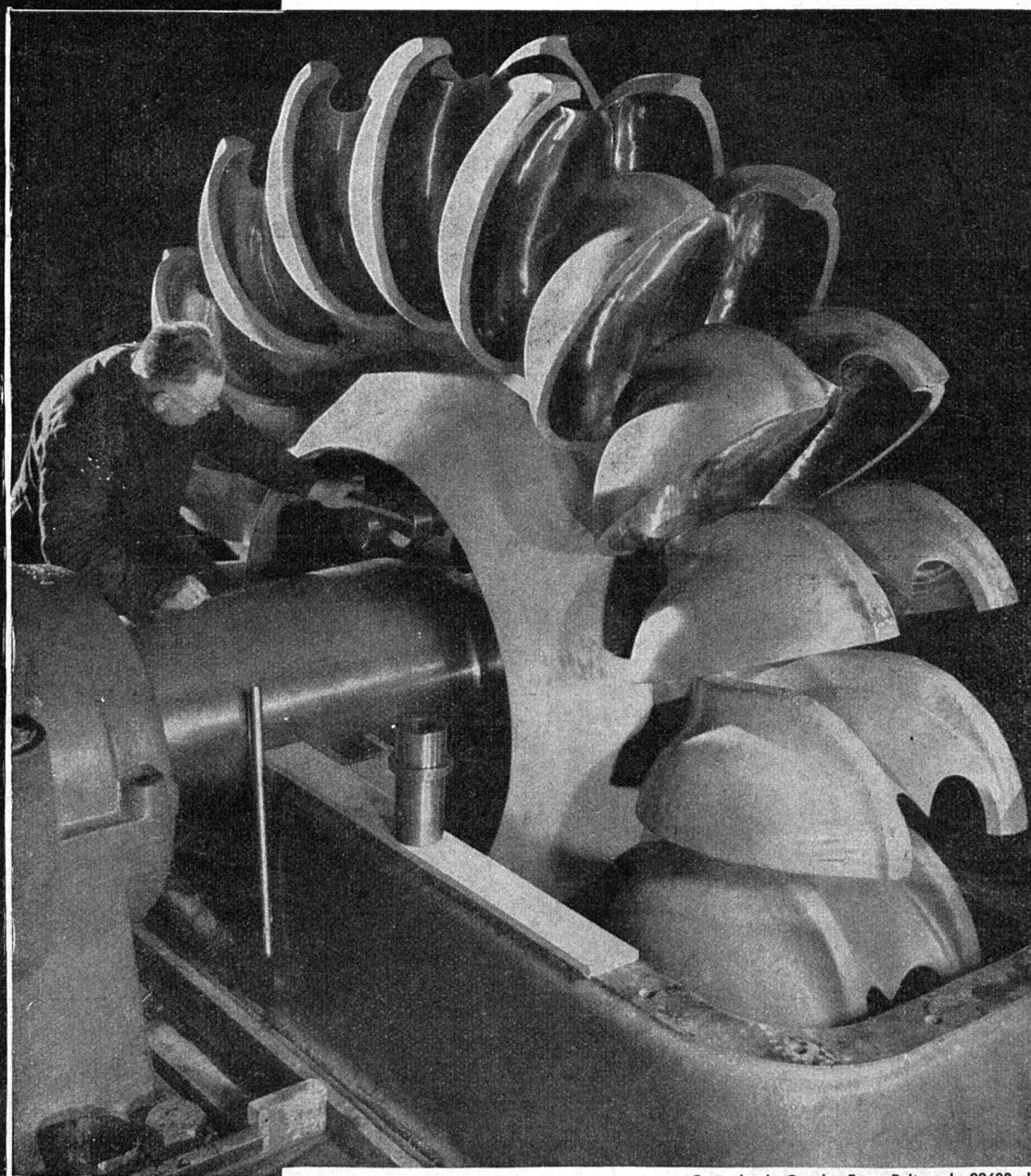
Robert Aebi & Cie SA Zürich

Uraniastrasse 31-35 Téléphone (051) 23 17 50

SUCCURSALES A GENÈVE ET A ZOLLIKOFEN

**TURBINES
HYDRAULIQUES**

Vevey



Centrale de Gondo. Roue Pelton de 22600 ch

Ateliers de Constructions Mécaniques de Vevey S.A.
Vevey/Suisse

Equipements complets pour l'utilisation des chutes d'eau.

1424