

Zeitschrift: Bulletin technique de la Suisse romande
Band: 79 (1953)
Heft: 1

Werbung

Nutzungsbedingungen

Die ETH-Bibliothek ist die Anbieterin der digitalisierten Zeitschriften auf E-Periodica. Sie besitzt keine Urheberrechte an den Zeitschriften und ist nicht verantwortlich für deren Inhalte. Die Rechte liegen in der Regel bei den Herausgebern beziehungsweise den externen Rechteinhabern. Das Veröffentlichen von Bildern in Print- und Online-Publikationen sowie auf Social Media-Kanälen oder Webseiten ist nur mit vorheriger Genehmigung der Rechteinhaber erlaubt. [Mehr erfahren](#)

Conditions d'utilisation

L'ETH Library est le fournisseur des revues numérisées. Elle ne détient aucun droit d'auteur sur les revues et n'est pas responsable de leur contenu. En règle générale, les droits sont détenus par les éditeurs ou les détenteurs de droits externes. La reproduction d'images dans des publications imprimées ou en ligne ainsi que sur des canaux de médias sociaux ou des sites web n'est autorisée qu'avec l'accord préalable des détenteurs des droits. [En savoir plus](#)

Terms of use

The ETH Library is the provider of the digitised journals. It does not own any copyrights to the journals and is not responsible for their content. The rights usually lie with the publishers or the external rights holders. Publishing images in print and online publications, as well as on social media channels or websites, is only permitted with the prior consent of the rights holders. [Find out more](#)

Download PDF: 13.01.2026

ETH-Bibliothek Zürich, E-Periodica, <https://www.e-periodica.ch>

GARANTIES POUR ENTREPRENEURS



Winterthur
ACCIDENTS

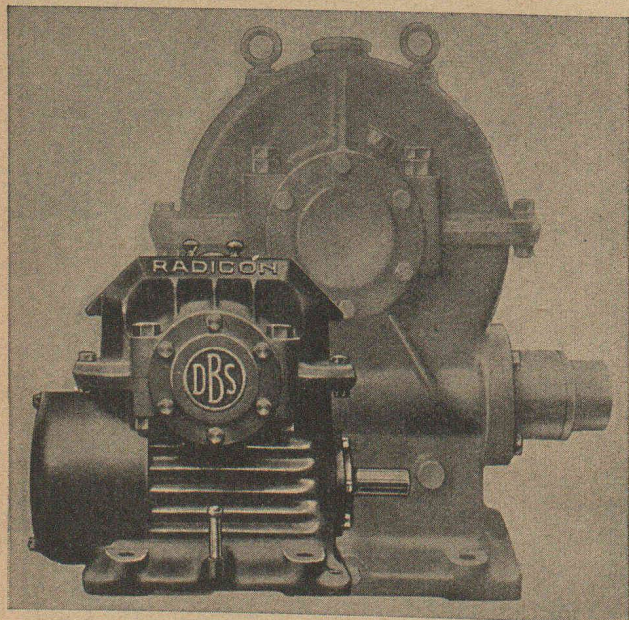
Société Suisse d'Assurance contre
les Accidents à Winterthur



Les produits ZENT sont utilisés dans
toute la Suisse. ZENT construit des
chauffe-eau, citernes et appareils élec-
tro-thermiques de qualité irréprochable.

ZENT S.A. BERNE

Installez les
Réducteurs à vis « Radicon » D. BROWN



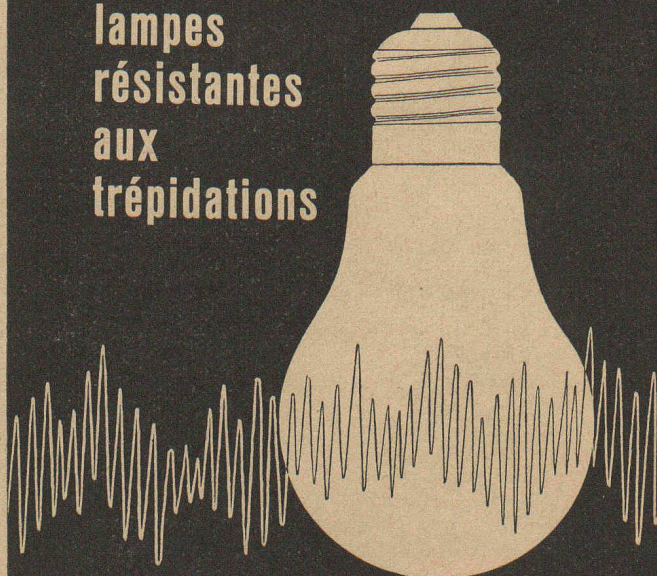
Refroidissement forcé, circulation d'huile à l'engrenage et
aux roulements, profil des filets D. Brown, charge et rende-
ment élevés malgré dimensions réduites, moins cher pour puis-
sance donnée que réducteur à vis ordinaire, sûr, silencieux
Types et rapports les plus courants livrables de suite
par l'agent général

W. EMIL KUNZ

Case postale **ZURICH 27**
Gotthardstr. 21 Tél. (051) 25 29 10

LUXRAM
„Traction”

lampes
résistantes
aux
trépidations



S.A. LUMIÈRE GOLDAU

Réglage de Niveau

par électrodes
(Syst. Schwob)

pour

Réservoirs à air libre
et sous pression



Chaudières

Stations de pompage

Bassins de retenue

Puits et forages

Réservoirs d'huile

Citernes à mazout

Concessionnaire en France:

Appareillage VFB, Argenteuil
(Seine)

Fabricant:

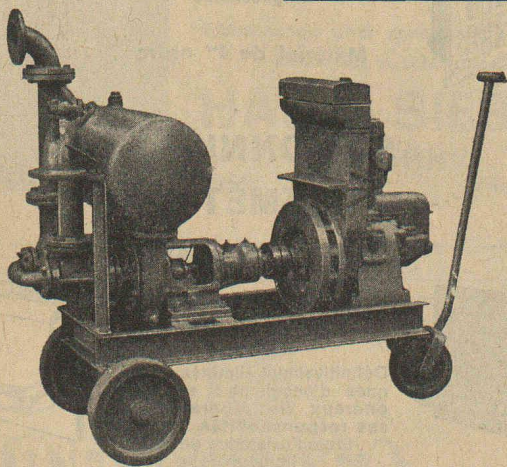
FR. SAUTER S. A., BALE
Fabrique d'appareils électriques

Pompes pour Entrepreneurs

à amorçage automatique, sans soupapes
Système Lauchenaue

Hauteur d'aspiration
jusqu'à 9 mètres

ACHAT ET LOCATION



Débits de 1 à 500 litres/seconde. — Pas de soupape de pied, ni de clapet dans la tubulure d'aspiration. — Aucune pompe à vide de secours. — Réamorçage automatique immédiat, même si de l'air est entré dans le tuyau d'aspiration. — Pas de surfaces de contact à frottement et s'usant; par conséquent pas de contre-temps même pour l'élévation de la boue, du sable ou du gravier.

Ateliers de Construction s/ Sihl A.
Zurich

Fondés en 1871

Tél. (051) 23 35 14



Tuyaux en fonte
s'imposent
depuis des siècles

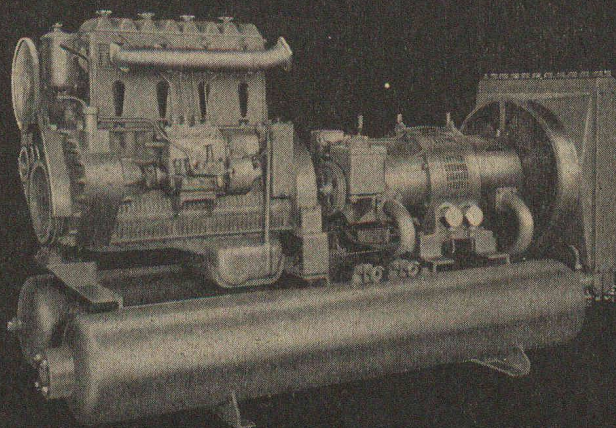
DE ROLL

Usine de Choindéz

SLM

Compresseurs rotatifs pour travaux publics

Installations montées sur chariots ou transportables, commandées par moteurs Diesel SLM ou électriques pour débits jusqu'à 20 m³/min et 7 kg/cm² eff.



Société Suisse pour la Construction de Locomotives et de Machines Winterthur

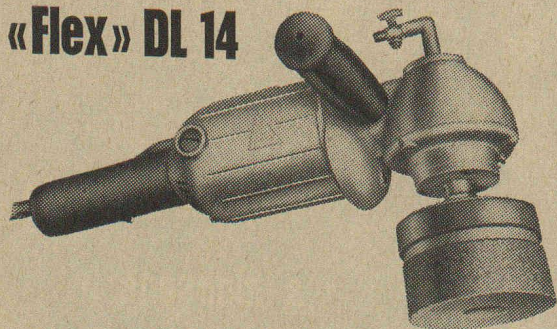
BREVETS d'INVENTION

la plus ancienne maison de Suisse :

Dérianz, Kirker & C^{ie}
Genève
14 rue du Mont-Blanc

Machine à poncer la pierre

«Flex» DL 14



très robuste, avec moteur à roulements à billes, pour courants monophasé alternatif ou continu, 0,4 CV, 1500 t/min., avec amenée d'eau réglable ; une machine universelle pour l'industrie de la pierre. Ce modèle est aussi livrable pour toutes entreprises du bois, carrosseries, peintures et métaux. Demandez une démonstration sans engagement par nos spécialistes.

PERLES

ELEKTROMOTORENFABRIK A. G. PIETERLEN
(SUISSE)

Dépôts :
BALE
Güterstr. 189

BERNE
Sennweg 1
ST-GALL
Rosenbergstr. 55

LAUSANNE
Croix-Rouges 6
ZURICH
Gotthardstr. 49

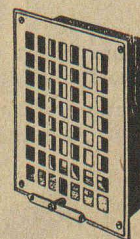
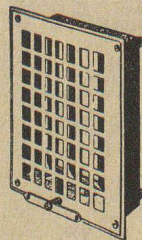
SOLEURE
Friedhofplatz 1

VENTILATIONS

« RUSTIQUE »

Fonctionnement et présentation
impeccables

Matériel de 1^{er} ordre

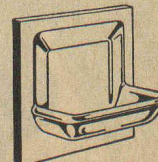
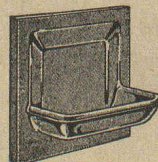


SAVONNIÈRES

« LUXMÉTAL »

Mod. + INCASSABLE

Façon céramique
Toutes les teintes



Définitivement éliminés, les risques d'accidents : ses frais onéreux de réparations et ses responsabilités, pendant toute l'existence de vos immeubles

Ses brevets nouveaux

RIVKINE

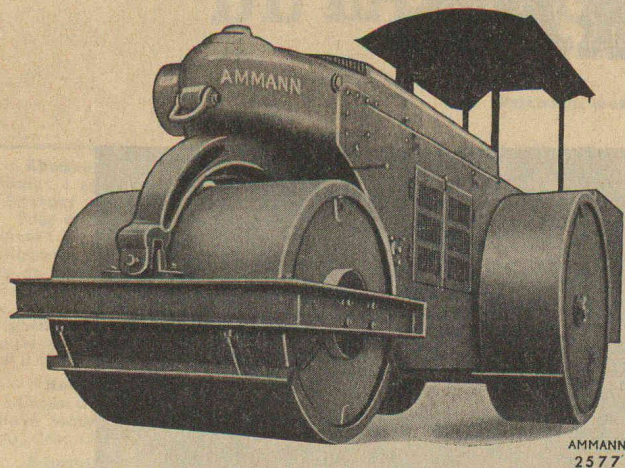
Son expérience de 28 années

LE GRAND SPÉCIALISTE DU PETIT MATÉRIEL

Siège : 16-18 Terrassière **GENÈVE**

Tél. (022) 6 93 49

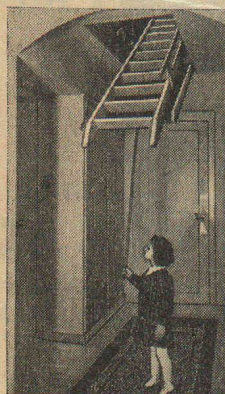
Rouleaux compresseurs



AMMANN
2577

Matériel pour la construction et
l'entretien des routes
Chargeuses automatiques
Broyeurs en tous genres
Transporteurs
Tamis vibratoires
Concasseurs
Pelles mécaniques sur chenilles

U. AMMANN S.A. Ateliers de construction LANGENTHAL



Escalier glissant breveté

SIEBER

EXÉCUTION LÉGÈRE OU LOURDE

Breveté en Suisse et à l'étranger

Grand rabais pour construction en série

Demandez le catalogue B

HANS SIEBER

LUCERNE

Halde

Tél. 2 04 56



OTTO FISCHER SA

ZURICH 5

SIHLQUAI 125 TÉL. (051) 23 76 62

*Articles
électrotechniques
en gros*

FONTE SOUS PRESSION

INCA

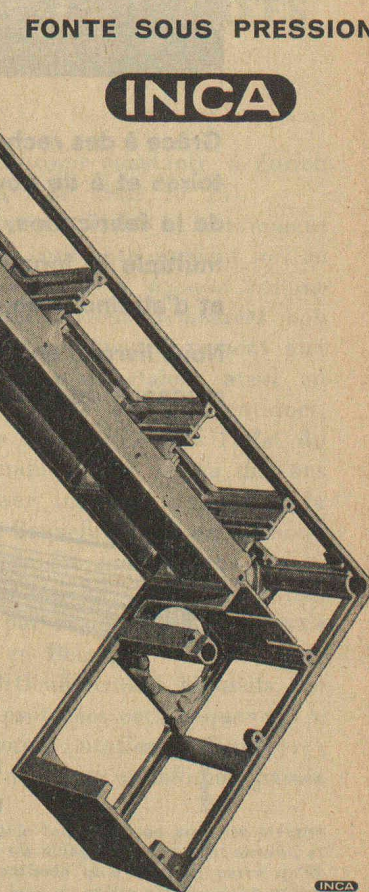
L'application de la
fonte sous pression

INCA

dans la construction
de machines et
appareils présente
souvent des avanta-
ges insoupçonnés.
Consultez nos spé-
cialistes qui étudie-
ront avec vous les
problèmes qui vous
intéressent.

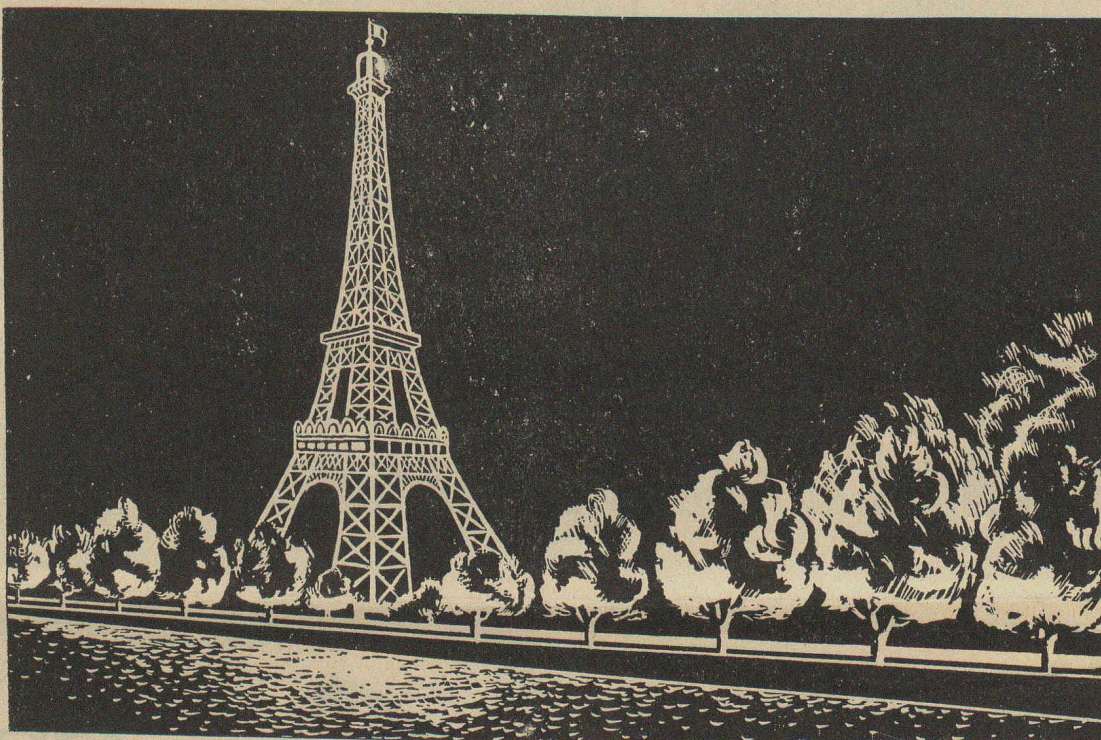
INJECTA

Société Anonyme Teufen-
thal/Argovie — Tél. 382 77



INCA
E-29A

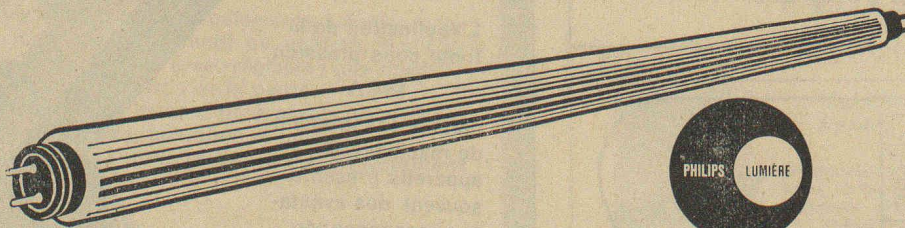
CONSTRUITS POUR DURER



Grâce à des recherches incessantes de nos laboratoires et à de nouveaux progrès dans la technique de la fabrication, il a été possible de porter à un multiple la longévité de nos tubes à fluorescence et d'atteindre un degré de qualité insurpassé.

Nous livrons en un choix abondant des tubes à fluorescence de grande longévité et de haute qualité.

PHILIPS



TUBES A FLUORESCENCE

PHILIPS S.A.
GENÈVE, 33, Quai Wilson
Tél. (022) 263 50

En vente chez tous les électriciens

*Demandez conseil à notre bureau d'études
pour tous vos problèmes d'éclairage*