

Zeitschrift: Bulletin technique de la Suisse romande
Band: 79 (1953)
Heft: 5

Werbung

Nutzungsbedingungen

Die ETH-Bibliothek ist die Anbieterin der digitalisierten Zeitschriften auf E-Periodica. Sie besitzt keine Urheberrechte an den Zeitschriften und ist nicht verantwortlich für deren Inhalte. Die Rechte liegen in der Regel bei den Herausgebern beziehungsweise den externen Rechteinhabern. Das Veröffentlichen von Bildern in Print- und Online-Publikationen sowie auf Social Media-Kanälen oder Webseiten ist nur mit vorheriger Genehmigung der Rechteinhaber erlaubt. [Mehr erfahren](#)

Conditions d'utilisation

L'ETH Library est le fournisseur des revues numérisées. Elle ne détient aucun droit d'auteur sur les revues et n'est pas responsable de leur contenu. En règle générale, les droits sont détenus par les éditeurs ou les détenteurs de droits externes. La reproduction d'images dans des publications imprimées ou en ligne ainsi que sur des canaux de médias sociaux ou des sites web n'est autorisée qu'avec l'accord préalable des détenteurs des droits. [En savoir plus](#)

Terms of use

The ETH Library is the provider of the digitised journals. It does not own any copyrights to the journals and is not responsible for their content. The rights usually lie with the publishers or the external rights holders. Publishing images in print and online publications, as well as on social media channels or websites, is only permitted with the prior consent of the rights holders. [Find out more](#)

Download PDF: 11.01.2026

ETH-Bibliothek Zürich, E-Periodica, <https://www.e-periodica.ch>

reymond

Ateliers de photogravure

19, Avenue Vinet LAUSANNE Tél. 249040

..... à votre service pour l'exécution parfaite et rapide de vos

clichés

DUVOISIN, GROUX & C^{IE}

ENTREPRISES ÉLECTRIQUES, LAUSANNE

Avenue du Mont-d'Or
Téléphone 263544

LIGNES HAUTE ET BASSE TENSION
CABLES SOUTERRAINS - LIGNES DE CONTACT
STATIONS TRANSFORMATRICES

REPRÉSENTANTS POUR LA SUISSE ROMANDE DE LA S. A. DES CEMENTS ARMÉS CENTRIFUGÉS DE BODI

VIANINI

Tuyau en béton armé centrifugé
pour conduites de câbles, égouts, syphons, turbines,
adductions d'eau, captages, etc.



FOSSES DE DÉCANTATION SÉPARATEURS D'ESSENCE

conformes aux directives de l'ASPEE

Tous produits en ciment — Tuyaux ordinaires jusqu'à 1500 mm ϕ

DESMEULES FRÈRES S. A., GRANGES-MARNAND

TÉLÉPHONE 0.37 64116

RÉSERVOIRS BORSARI

STOCKAGE RATIONNEL DE L'ESSENCE, DU MAZOUT ET DE L'HUILE DIESEL

EN RÉSERVOIRS EN BÉTON ARMÉ A REVÊTEMENT DE VERRE
POUR LE COMMERCE, L'INDUSTRIE, LES IMMEUBLES ET VILLAS

SÉCURITÉ ABSOLUE CONTRE LA ROUILLE ET LA CORROSION

RÉFÉRENCES DE PREMIER ORDRE

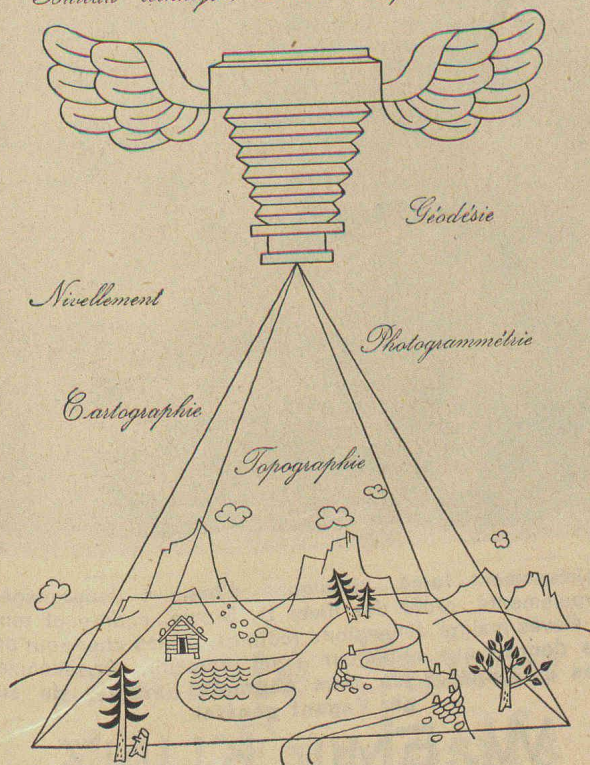
TÉLÉPHONE (051)
24 96 18

BORSARI & C^{IE}, ZOLLIKON-ZÜRICH

MAISON FONDÉE
EN 1873

LEUPIN & SCHWANK

Bureau technique, Berne Téléphone 3 52 12



PAPETERIE de ST LAURENT Charles Krieg

RUE ST LAURENT, 21
LAUSANNE
Tél. 23 55 77

BREVETS D'INVENTION

MARQUES DE FABRIQUE — DESSINS — MODÈLES
CONSULTATIONS — EXPERTISES

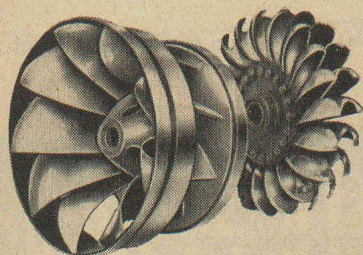
ANDRÉ SCHOTT

INGÉNIEUR-
CONSEIL

Bld. du Théâtre 5 GENÈVE

Tél. 50 398

TURBINES



Types

FRANCIS
PELTON
KAPLAN

de 1—1000 CV

O. MEYER & C^{IE} - SOLEURE

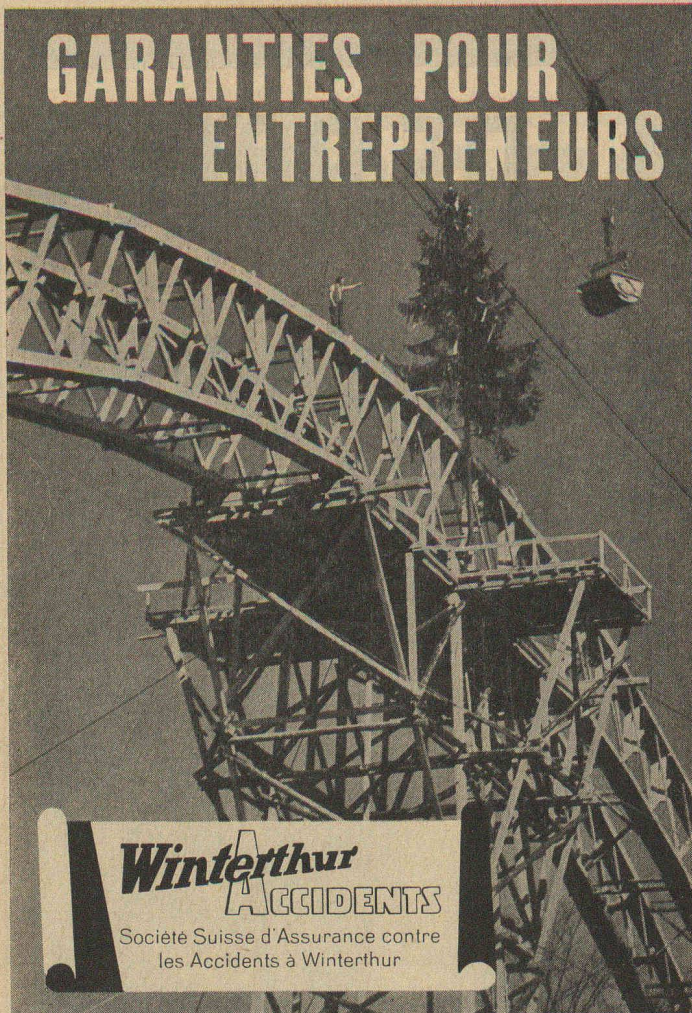
DE ROLL



Tuyaux en fonte
s'imposent
depuis des siècles

USINE DE CHOINDEZ

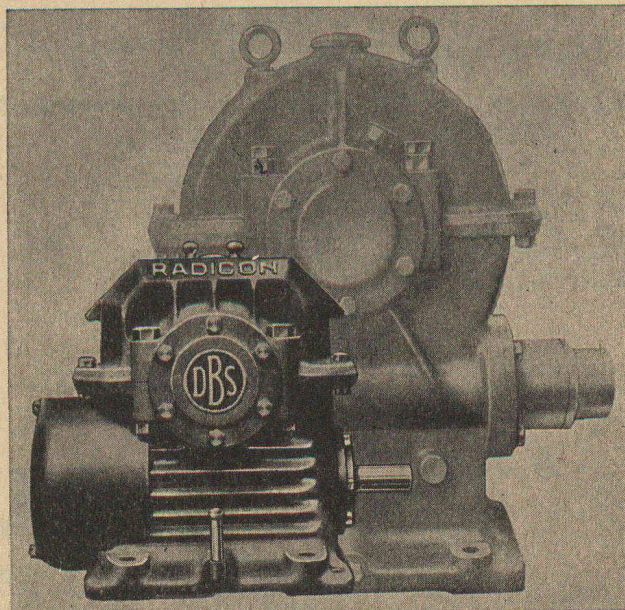
GARANTIES POUR ENTREPRENEURS



Winterthur
ACCIDENTS

Société Suisse d'Assurance contre
les Accidents à Winterthur

Installez les Réducteurs à vis « Radicon » D. BROWN



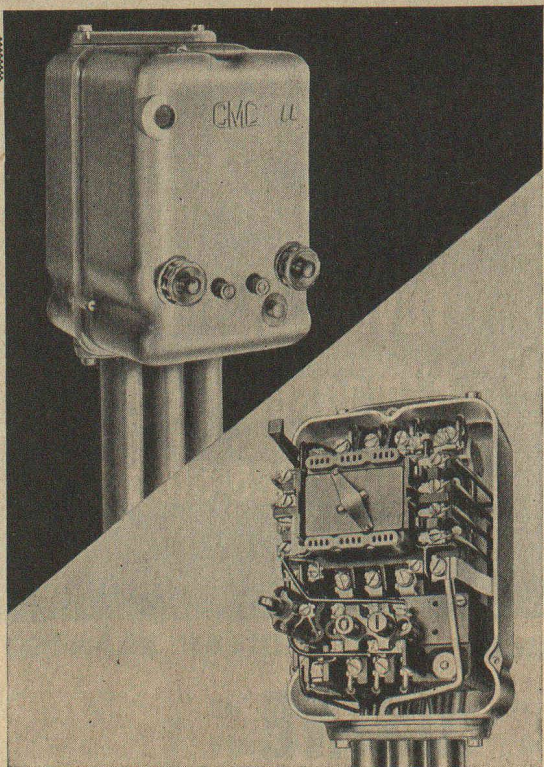
Refroidissement forcé, circulation d'huile à l'engrenage et aux roulements, profil des filets D. Brown, charge et rendement élevés malgré dimensions réduites, moins cher pour puissance donnée que réducteur à vis ordinaire, sûr, silencieux. Types et rapports les plus courants livrables de suite par l'agent général

W. EMIL KUNZ

Case postale **ZURICH 27**

Gotthardstr. 21

Tél. (051) 25 29 10



Contacteurs M 15 15 A/500 V M 25 25 A/500 V

pour commandes automatiques et commandes
à distance

Avantages particuliers :

Bornes de connexion toutes visibles, clairement désignées et accessibles au premier plan.

Déclencheurs thermiques indépendants des chocs et vibrations, doués en outre d'une grande résistance aux courts-circuits.

Remarquable solidité de tout le mécanisme supportant plus de 6 millions de changements de position.

Absence complète de vibration et bourdonnement.

CMC CHARLES MAIER & CIE

Fabrique d'appareils électriques et d'installations de distribution

SCHAFFHOUSE

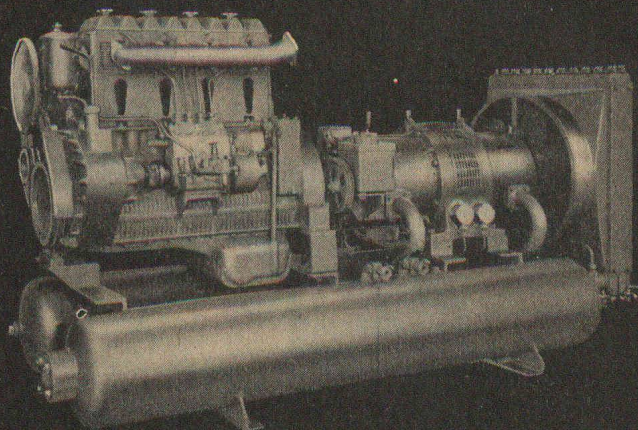
BUREAU LAUSANNE TELEPHONE 021 22 72 22

TEL. 053 56131

SLM

Compresseurs rotatifs pour travaux publics

Installations montées sur chariots ou transportables, commandées par moteurs Diesel SLM ou électriques pour débits jusqu'à $20 \text{ m}^3/\text{min}$ et $7 \text{ kg}/\text{cm}^2$ eff.



Société Suisse pour la Construction de Locomotives et de Machines Winterthur

Société Suisse des Explosifs

Usine et siège à **GAMSEN** près Brigue (Valais)

Explosifs de sûreté :

GAMSITE

et **SIMPLONITE**

Dynamites à tous dosages
Dynamite „Antigel“
Mèches et Détonateurs

Tous accessoires pour le tir des Mines
Nitropentaérythrite Cordeau détonant

Télégrammes : „Explosifs-Brigue“
Téléphone : Bureaux (028) 3 11 81 Brigue
Usines (028) 3 11 82

Réglage de Niveau

par électrodes

(Syst. Schwob)

pour

Réservoirs à air libre
et sous pression



Chaudières

Stations de pompage

Bassins de retenue

Puits et forages

Réservoirs d'huile

Citernes à mazout

Concessionnaire en France :

Appareillage VFB, Argenteuil
(Seine)

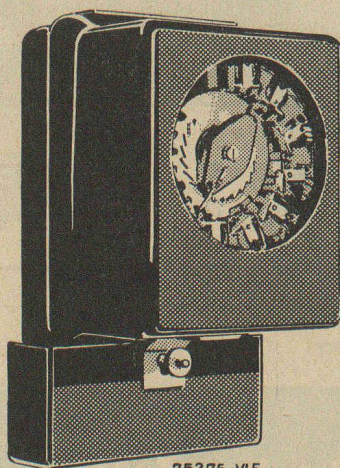
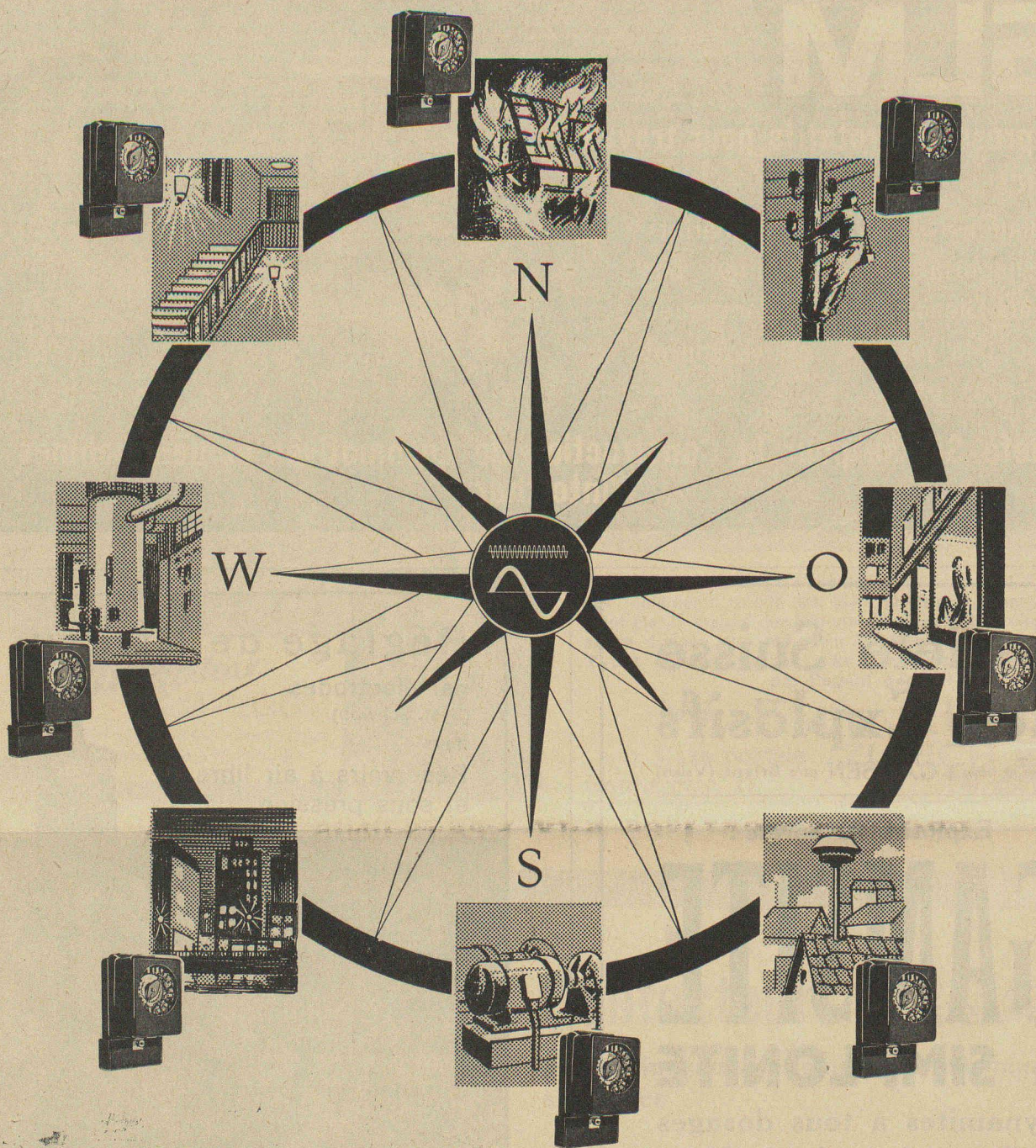
Fabricant :

FR. SAUTER S. A., BALE
Fabrique d'appareils électriques

BREVETS d'INVENTION

la plus ancienne maison de Suisse :

Dériaz, Kirker & C^{ie}
Genève
14 rue du Mont-Blanc



Augmentez le rendement de votre réseau de distribution • Réduisez les pointes de charge coûteuses

Télécommande centralisée Brown Boveri pour

Changement du tarif des compteurs • Eclairage public • Blocage de chaudières agricoles • Blocage d'appareils de chauffage • Stations de pompage • Sirènes d'alarme • Alarme des pompiers • Alerte équipes de réparation, etc.

sans fils pilotes - économique

S.A. BROWN, BOVERI & CIE, BADEN (SUISSE)

**BROWN
BOVERI**