

**Zeitschrift:** Bulletin technique de la Suisse romande  
**Band:** 79 (1953)  
**Heft:** 25: Les architectes devant l'industrialisation du bâtiment (cahier no 2)

## Werbung

### Nutzungsbedingungen

Die ETH-Bibliothek ist die Anbieterin der digitalisierten Zeitschriften auf E-Periodica. Sie besitzt keine Urheberrechte an den Zeitschriften und ist nicht verantwortlich für deren Inhalte. Die Rechte liegen in der Regel bei den Herausgebern beziehungsweise den externen Rechteinhabern. Das Veröffentlichen von Bildern in Print- und Online-Publikationen sowie auf Social Media-Kanälen oder Webseiten ist nur mit vorheriger Genehmigung der Rechteinhaber erlaubt. [Mehr erfahren](#)

### Conditions d'utilisation

L'ETH Library est le fournisseur des revues numérisées. Elle ne détient aucun droit d'auteur sur les revues et n'est pas responsable de leur contenu. En règle générale, les droits sont détenus par les éditeurs ou les détenteurs de droits externes. La reproduction d'images dans des publications imprimées ou en ligne ainsi que sur des canaux de médias sociaux ou des sites web n'est autorisée qu'avec l'accord préalable des détenteurs des droits. [En savoir plus](#)

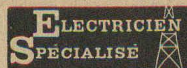
### Terms of use

The ETH Library is the provider of the digitised journals. It does not own any copyrights to the journals and is not responsible for their content. The rights usually lie with the publishers or the external rights holders. Publishing images in print and online publications, as well as on social media channels or websites, is only permitted with the prior consent of the rights holders. [Find out more](#)

**Download PDF:** 14.01.2026

**ETH-Bibliothek Zürich, E-Periodica, <https://www.e-periodica.ch>**





INSTALLATION  
FORCE - LUMIÈRE  
TÉLÉPHONE



Rue Chaucrau 10 Electricité Téléphone 22 75 75

LAUSANNE - RENENS

**MENUISERIE - ÉBÉNISTERIE  
DU GRAND-PONT**

**Joseph LANFRANCHI & Fils**

Menuisiers-ébénistes diplômés

LA CHAUX-DE-FONDS

Hôtel-de-Ville 21 a - Tél. 224 93

GÉNIE CIVIL BÉTON ARMÉ MAÇONNERIE  
GYPSERIE PEINTURE

**COOPÉRATIVE DES**



**OUVRIERS DU BÂTIMENT**

BEAULIEU 11 LAUSANNE Tél. 22 19 17

L'entreprise a érigé les deux bâtiments de Pully, système Granito  
Carnet de dépôts 4 1/2 % — Obligation 5 %

**BREVETS D'INVENTION**  
MARQUES - MODÈLES - EXPERTISES  
TRADUCTIONS

**EDMOND LAUBER**

Ingénieur diplômé de l'Ecole Polytechnique Fédérale

Ancien ingénieur chef-constructeur de la  
Société Alsacienne de Constructions Mécaniques, à Belfort

Ex-professeur au Technicum du Locle

Membre de la Société Suisse de Chronométrie  
et de la Société Chronométrique de France

**RENDEZ-VOUS SUR PLACE**

Av. Marc-Monnier 9 GENÈVE Tél. (022) 5 31 88

**Constructions métalliques**

**Serrurerie générale**

**Soudure électrique - Soudure autogène**

**J. DELPIANO**

**GENÈVE**

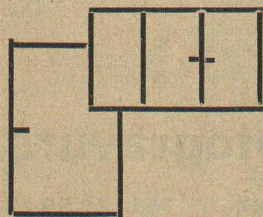
2, rue de l'Est Tél. (022) 6 92 77

**VIMI-NEON**

S. A.

ENSEIGNES LUMINEUSES  
ÉCLAIRAGE PAR TUBES FLUORESCENTS

RUE DU STAND 19 — **GENÈVE**  
TÉLÉPHONE 5 35 30



PORTES ET FENÊTRES NORMALISÉES - MENUISERIE

**NORBA S.A. GENÈVE**

Bureaux : 1, rue de la Madeleine - Tél. (022) 5 70 90

**BREVETS d'INVENTION**

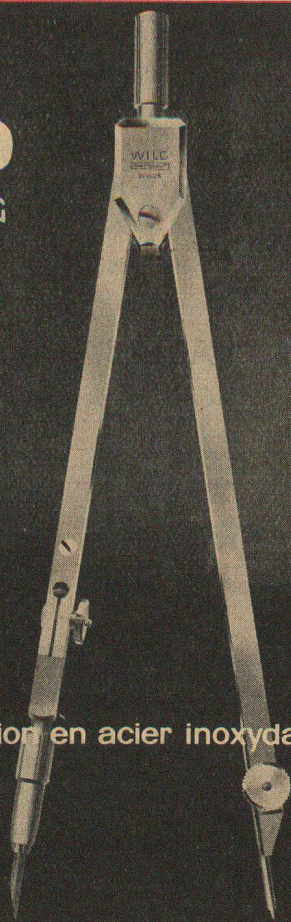
*la plus ancienne maison de Suisse :*

**Dériaz, Kirker & Cie**

Genève  
14 rue du Mont-Blanc



**WILD**  
HEERBRUGG



Compas de précision en acier inoxydable

## Société Suisse des Explosifs

Usine et siège à GAMSEN près Brigue (Valais)

Explosifs de sûreté :

# GAMSITE

## et SIMPLONITE

Dynamites à tous dosages

Dynamite „Antigel“

Mèches et Détonateurs

Tous accessoires pour le tir des Mines

Nitropentaérythrite Cordeau détonant

Télégrammes : „Explosifs-Brigue“

Téléphone : Bureaux (028) 3 11 81 Brigue

Usines (028) 3 11 82 »

## Jacques Micheli

Ing. électr. dipl. E. P. F.

● Conseil en propriété industrielle

- Brevets d'invention
- Marques de fabrique
- Dessins et modèles

Rue Diday 12 - Genève

Téléphone 4 22 70

# reymond

## Ateliers de photogravure

19, Avenue Vinet LAUSANNE Tél. 24 90 40

..... à votre service pour l'exécution parfaite et rapide de vos

# clichés

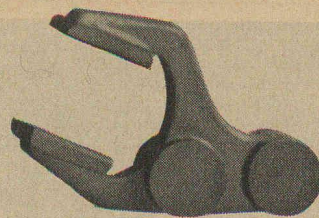
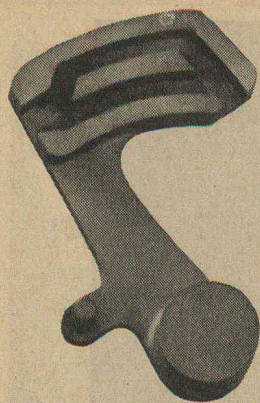


Fenêtres en métal léger

ZWAHLEN  
& MAYR S.A.  
LAUSANNE



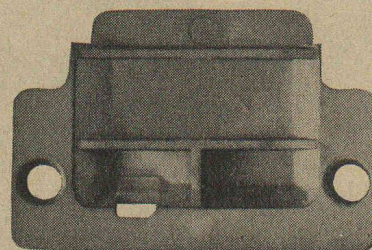
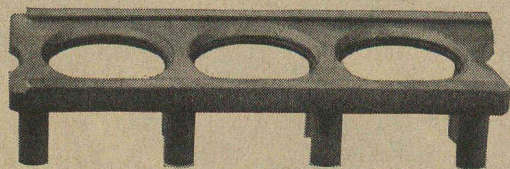




# **FONTE DE PRÉCISION SULZER**

**pour mécanique fine**

**SULZER FRÈRES, SOCIÉTÉ ANONYME, WINTERTHUR (SUISSE)**



73262

**EMPLOYEZ LES  
PLAQUES**

# **VETROFLEX**

**POUR L'ISOLATION THERMIQUE ET PHONIQUE  
DES ÉLÉMENTS DE CONSTRUCTION PRÉFABRIQUÉS**

**Fibres de Verre S. A. Lausanne**

2 Ch. des Magnolias

Tél. 23 78 51



## DOCUMENTATION GÉNÉRALE

Extraits d'articles de revues suisses et étrangères reçues par le « Bulletin technique » et déposées à la Bibliothèque de l'École polytechnique de l'Université de Lausanne, Avenue de Cour 29, où elles peuvent être consultées.

N.B. — L'indice figurant en tête et à droite de chaque extrait est celui de la « Classification décimale universelle ».

### Matériaux, Energie

- BT 1784 620.178.165  
*Etude de l'usure d'une surface plane par un jet d'eau chargé de sable.* C. ILGAZ.  
 Houille blanche, 7 (1952) 4, août-sept., p. 554-566, 9 fig.

Etude expérimentale de l'usure de plaques métalliques par un jet d'eau chargé de sable siliceux. Description de l'installation utilisée, des appareils et des méthodes de mesure. Présentation des résultats : usure en fonction de la concentration du sable, de la vitesse, du diamètre du jet et de la nature de la plaque.

Bibliographie.

### Mécanique appliquée

- BT 1785 621.34 : 621.51  
*L'entraînement électrique des compresseurs : turbocompresseurs, compresseurs rotatifs et à pistons.* W. SCHÖNI.  
 Rev. Brown Boveri, 39 (1952) 8-9, août-sept., p. 306-316, 17 fig.

Exigences auxquelles doivent satisfaire les moteurs électriques entraînant les compresseurs et soufflantes des types courants et conditions au démarrage. Choix du moteur et de l'appareillage de commande à partir de la courbe du couple résistant, des valeurs du couple moteur, du courant et du temps de démarrage ainsi que de la fréquence des mises en marche. Divers types de moteurs convenant pour certains cas concrets.

### Electrotechnique

- BT 1786 621.3.066.6 : 621.39  
*Das Kontaktproblem in der Fernmeldetechnik.* A. SPÄLTI.  
 Bull. Ass. suisse Electriciens, 43 (1952) 26, 27 déc., p. 1069-1074, 10 fig.

L'auteur compare les contacts pour télécommunications et les contacts pour courants forts. Il décrit les effets perturbateurs des contacts à pression : rebondissement et transport de matière par courant de rupture et par arc. Il établit les conditions tendant à éviter le rebondissement. Les résultats de mesures sur le coefficient de Thomson aux températures élevées concordent qualitativement avec l'effet de transport de matière par courant de rupture. Le transport par l'arc est évité par l'emploi des matériaux à grande puissance de rupture et des circuits amortisseurs d'arc. L'auteur expose les problèmes principaux des contacts glissants à partir d'un essai d'usure avec des sélecteurs à moteurs.

Bibliographie.

### Génie

- BT 1787 621.311.21 : 627.432.53 (469)  
*Le barrage de Belver sur le Tage. Ses problèmes hydrauliques et leur résolution.* J.-P. STUCKY.  
 Bull. techn. Suisse rom., 79 (1953) 2, 3, 24 jan., 7 fév., p. 13-23, 29-37, 31 fig.

L'auteur donne un aperçu de la production et de la consommation d'énergie électrique au Portugal, puis décrit l'aménagement hydro-électrique de Belver et plus particulièrement le barrage, long de 259 m, comprenant 12 pertuis fermés par des vannes doubles métalliques, du type wagon avec boggies, larges de 17 m et hautes de 14,15 m. Il expose les trois problèmes importants qui se sont posés au point de vue hydraulique — débouché, profil en long des radiers du barrage, consigne de manœuvre des vannes — et montre à quelles solutions ont conduit des essais sur modèles.

- BT 1788 624.131.436.6 : 624.138  
*Grundsätzliches über die Baugrundvereisung und deren Bedeutung für grundbautechnische Zwecke.* K.-H. SEYDEL.  
 Bautechnik, 30 (1953) 5, mai, p. 131-137, 10 fig.

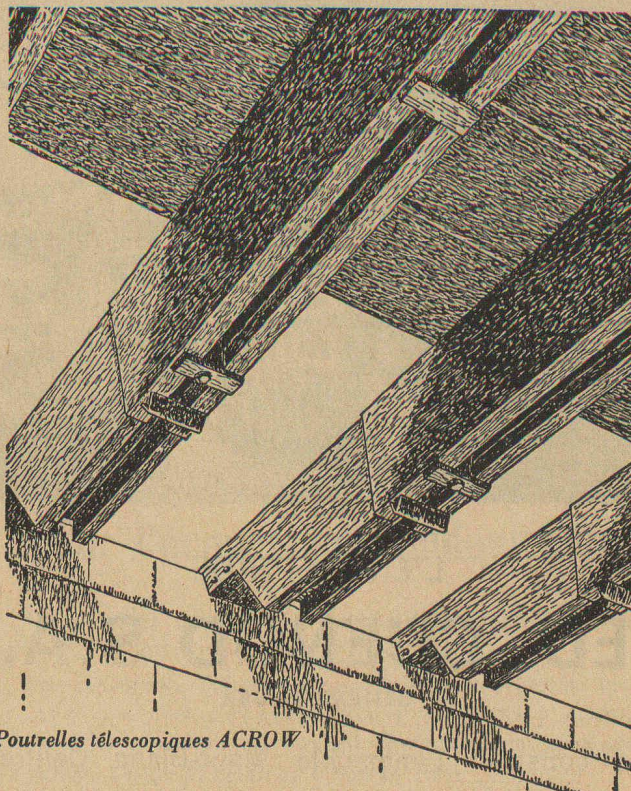
Exposé d'ensemble sur les divers procédés de congélation des sols, les résultats auxquels ils conduisent, les propriétés des sols congelés, et sur leurs diverses applications pratiques à la technique des fondations.

### Divers

- BT 1789 681.848  
*Le typo-sonographe phonétique ou phonétographe.* J. DREYFUS-GRAF.  
 Bull. techn. P.T.T., 30 (1952) 12, 1<sup>er</sup> déc., p. 363-379, 14 fig.

Présentation d'un appareil qui métamorphose un langage parlé en un texte imprimé phonétiquement par une machine à écrire électrique. Etude de son mécanisme à partir de l'analyse de l'émission d'éléments phonétiques par la bouche, se composant de six diapasons d'ondes porteuses entre 150 et 4000 hertz et trois diapasons d'ondes portées entre 15 et 80 hertz. Description de deux prototypes expérimentaux réalisés par l'auteur et des résultats pratiques obtenus.

Bibliographie.



Poutrelles télescopiques ACROW

**En Afrique même où  
la main-d'œuvre est pourtant  
très bon marché**

l'entrepreneur trouve son avantage à travailler  
avec le matériel de construction métallique



Étais perfectionnés, poutrelles de coffrage télescopiques, échafaudages tubulaires.

Au cours de ces deux dernières années, ACROW a dû tripler la superficie de ses usines de Johannesburg pour pouvoir satisfaire à une demande toujours plus grande.

Vous aussi, vous aurez avantage à travailler avec la poutrelle de coffrage ACROW.

Le matériel ACROW se vend ou se loue aux conditions les plus avantageuses. Il sera tenu compte de la location en cas d'achat.

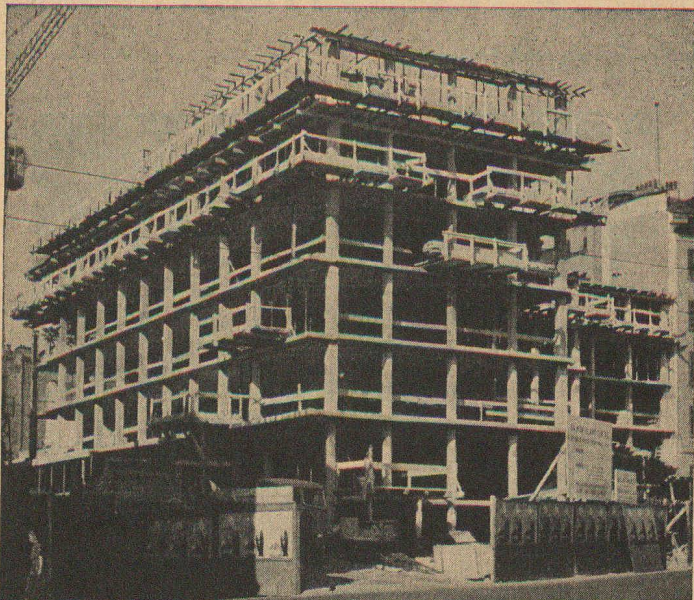
Demandez nos prospectus.

Représentation générale pour la Suisse

**A. BANGERTE & CIE S.A. LYSS**

Téléphone 032 841 23



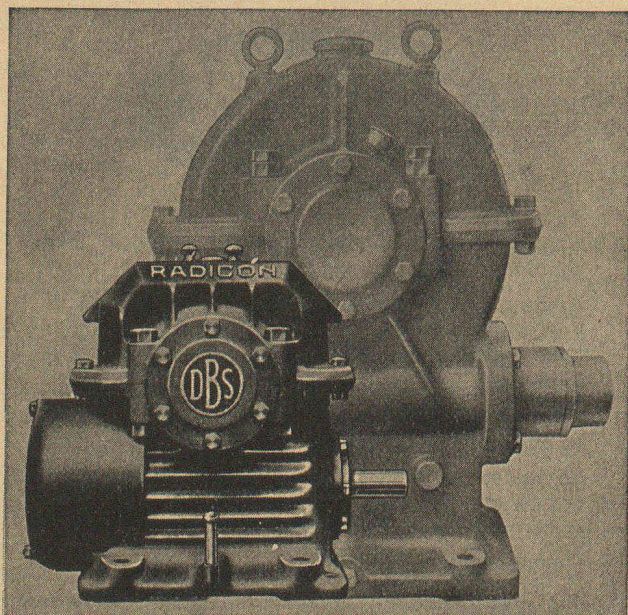


L'ENTREPRISE  
**ED. CUENOD S.A.**

GENÈVE et BEX

a construit l'immeuble Mont-Blanc Centre  
à l'aide du  
VACUUM CONCRETE (procédés Billner)

LES RÉDUCTEURS A VIS SANS FIN  
**RADICON**



Encombrement et Frais réduits  
Meilleur rendement - Sécurité

En stock chez

**W. EMIL KUNZ - ZURICH 27**

Gotthardstr. 21 - Tél. (051) 25 29 10

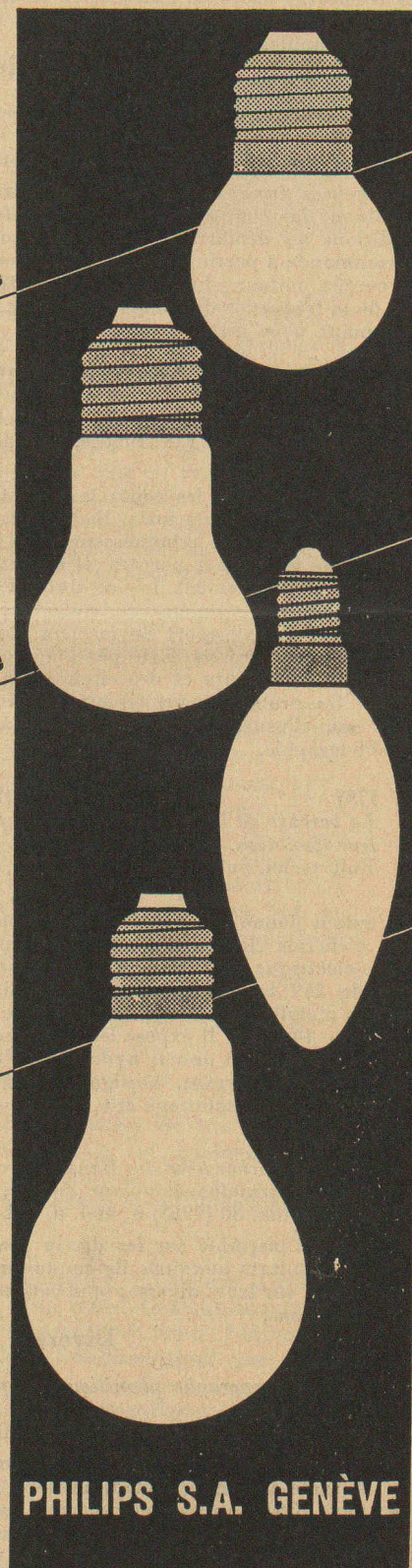
**PHILIPS**

**Argenta**

*Lumière chaude*

*Lumière douce*

*Lumière abondante*



**PHILIPS S.A. GENÈVE**



## Ecole Polytechnique Fédérale

Nous cherchons, au plus vite, pour la section de mécanique des sols de nos laboratoires d'essais hydrauliques et de mécanique des sols, un

### jeune Ingénieur civil

ayant deux ou trois ans d'expérience en construction générale, de préférence en travaux publics. Place stable.

Prière d'adresser les offres manuscrites, avec photo, à la Direction des laboratoires d'essais hydrauliques et de mécanique des sols, Gloriastrasse 39, Zurich 7/6, jusqu'à fin décembre 1953.

Nous cherchons

### 2 Dessinateurs

éprouvés, pour notre bureau de ponts et charpentes.

Zwahlen & Mayr S. A., Lausanne.

**PAPETERIE**  
**de ST LAURENT**  
*Charles Krieg*  
RUE ST LAURENT 21  
LAUSANNE  
Tél. 23 55 77

## Commune du Locle

Le poste d'ingénieur de la ville est mis au concours.

**Traitement:** Fr. 13 120.— à Fr. 19 776.—, selon années de service et expérience professionnelle.

Cas échéant, offres de technicien en génie civil, expérimenté, seraient prises en considération (traitement à déterminer).

**Entrée en fonction:** de suite ou à convenir.

Adresser les postulations, jusqu'au 30 décembre 1953, accompagnées d'un curriculum vitae, à la Direction des Travaux publics.

**Direction des Travaux publics.**

## Jeune homme

22 ans, parlant français, anglais, allemand, possédant Maturité technique, bonnes références, cherche situation d'avenir.

Ecrire sous chiffre **F 91 097 X, Publicitas, Genève.**

## Ecole Polytechnique Fédérale

La chaire suivante est à repourvoir pour le 1<sup>er</sup> avril 1954 (évent. 1<sup>er</sup> octobre 1954) :

**CHAIRE**

**DE**

### professeur ordinaire pour l'organisation industrielle

La direction de l'Institut d'organisation industrielle de l'E.P.F. est rattachée à cette chaire.

Les personnes intéressées sont invitées à présenter leur candidature, avec curriculum vitae et publications scientifiques, au président du Conseil de l'Ecole polytechnique fédérale, Zurich 6, jusqu'au 4 janvier 1954.

Des renseignements complémentaires peuvent être obtenus à la même adresse.

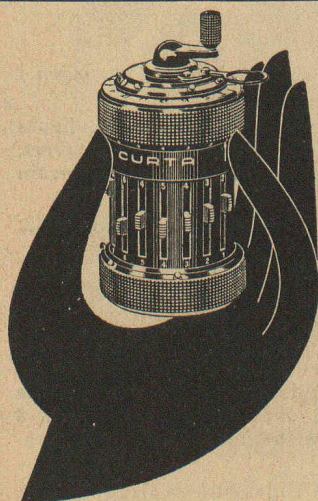
Nous cherchons dès mars 1954, pour environ une année, un

## Surveillant

pour la construction d'un bâtiment hospitalier à Sierre.

La préférence sera donnée à un technicien-architecte conducteur de travaux.

Adresser offres manuscrites et curriculum vitae à M. Robert Carrupt, député, à Sierre.



## CURTA

— y avez-vous songé ?

Une machine à calculer individuelle vraiment adaptée à vos besoins vous évite erreurs, incertitudes et pertes de temps.

Des milliers d'ingénieurs et de techniciens utilisent quotidiennement la machine à calculer **CURTA** au bureau d'études, à l'atelier, au laboratoire, sur le chantier. Comme eux, essayez-la une fois, vous ne voudrez plus vous en passer.

La **CURTA** est une machine à calculer de précision format de poche, qui fait les quatre opérations comme une machine de bureau.

Prix : **CURTA** Modèle I — 8 × 6 × 11 chiffres Fr. 400.—  
**CURTA** Modèle II — 11 × 8 × 15 chiffres Fr. 495.—

Tout en métal inoxydable. — Garantie d'usine d'un an.

Demandez notre documentation et l'adresse de notre concessionnaire le plus proche à

**CONTINA S. A., Vaduz / Liechtenstein. Tél. (075) 2 11 45**



# DOCUMENTATION DU BATIMENT

CENTRE NATIONAL SUISSE / BIBLIOTHÈQUE NATIONALE SUISSE, BERNE

## 711.4 (44)

**Hautreux, J. :** La reconstruction au Havre. 5 fig., Plan, 9 (1952) 6, novembre-décembre, p. 182-186.

Situation après la guerre. Les architectes. Le zoning. Les grandes circulations, les voies secondaires et les places. Architecture de béton armé due à A. Perret. Le module. Emploi du procédé Camus, préfabrication intégrale en usine.

Suisse, Ecole d'architecture de l'Université de Genève, 1953, N° 103.

## 72 (494)

**Dunkel W. ; Hoffmann H. arch. :** Projets divers de professeurs de l'ETH Zurich. (*Arbeiten der Architektur-Professoren der ETH.*) 11 fig., Werk 40 (1953) 2, février, p. 62-65.

Un stade octogonal de 60 000 places. Un agrandissement de la foire suisse à Bâle. Usine hydroélectrique à Birsfelden (Bâle).

Suisse, Ecole d'architecture de l'Université de Genève, 1953, N° 104.

## 72 (494)

**Roth, A. arch. :** Architecture suisse contemporaine. (*Contemporary Swiss architecture.*) 5 fig., Werk 40 (1953) 4, avril, p. 122-123.

Exposition ambulante aux Etats-Unis de 100 panneaux (photos). Plans dans le catalogue.

Suisse, Ecole d'architecture de l'Université de Genève, 1953, N° 105.

## 72.01

La **maison** dans son cadre. (*Das Haus als Teil der Landschaft.*) 22 fig., Das Ideale Heim 27 (1953) 1, janvier, p. 25-32. Exemples divers dans des endroits différents.

Suisse, Ecole d'architecture de l'Université de Genève, 1953, N° 106.

## 72.01

La **maison**, expression de la personnalité. (*Das Haus als Persönlichkeitsausdruck.*) 23 fig., Das Ideale Heim 27 (1953) 1, janvier, p. 15-22.

Exemples de styles différents.

Suisse, Ecole d'architecture de l'Université de Genève, 1953, N° 107.

## 725.56 (494)

**Logements** pour pensionnés. (*Wohnungen für Pensionierte.*) 2 fig., Das Wohnen 28 (1953) 1, janvier, p. 9-10.

Deux étages sur rez-de-chaussée. 70 m<sup>2</sup> appartement. 30 logements comprenant : chambre à coucher, salle de séjour, chambre de bains, WC, grand balcon, cuisine, chauffage central. Buanderie commune.

Suisse, Ecole d'architecture de l'Université de Genève, 1953, N° 108.

## 725.56 (494.42)

**Constructions** pour vieillards à Genève. (*Alt-Leute Wohnungen in Genf.*) 3 fig., Das Wohnen 28 (1953) 1, janvier, p. 9.

Cent soixante-cinq appartements identiques : chambre, cuisine, WC, réduit. Galeries d'accès avec chambres de bain au bout. 2 étages sur rez-de-chaussée. Centrale thermique pour 4 blocs.

Suisse, Ecole d'architecture de l'Université de Genève, 1953, N° 109.

## 725.91

L'**Europe** bâtit. (*Europa baut.*) 10 fig., Werk 40 (1953) 4, avril, p. 109-112.

Exposition ambulante, 3 camions, une tente. Panneaux, films, projection. Aire de service centrale, division radiale pour exposition, projections, etc.

Suisse, Ecole d'architecture de l'Université de Genève, 1953, N° 110.

## 725.91

L'**unité** de l'Europe, Italie. (*Einheit Europas.*) 5 fig., Werk 40 (1953) 4, avril, p. 116-117.

Deux camions pour tente et matériel. Ossature strictement modulée. Présentation sur panneaux souvent transparents.

Suisse, Ecole d'architecture de l'Université de Genève, 1953, N° 111.

## 725.91 (44)

**Productivité** France. (*Produktivität.*) 5. fig., Werk 40 (1953) 4, avril, p. 118-119.

Un camion et deux personnes. La surface d'exposition est triple de celle du camion, qui sert lui-même à l'exposition, par un système de panneaux standards télescopiques.

Suisse, Ecole d'architecture de l'Université de Genève, 1953, N° 112.

## 725.91 (492)

Tout le **monde** sur le pont. (*Alle Mann an Deck.*) 11 fig., Werk 40 (1953) 4, avril, p. 113-117.

Deux péniches de propagande en Hollande. Ciné, logement du personnel, générateurs. Grande diversité de présentation.

Suisse, Ecole d'architecture de l'Université de Genève, 1953, N° 113.

## 725.92 (494)

**Bill, M. arch. :** La bonne forme. (*Die gute Form.*) 8 fig., Werk 40 (1953) 4, avril, p. 120-121.

Cent panneaux présentant chacun 3 objets de la même catégorie. Dispositions multiples possibles.

Suisse, Ecole d'architecture de l'Université de Genève, 1953, N° 114.

## 721.1 (43)

**Bayer, A. arch. :** Ecole primaire d'Offenbach-Tempelsee, Allemagne. (*Volksschule Offenbach-Tempelsee.*) 10 fig., Werk 40 (1953) 3, mars, p. 94-96.

Ecole type scandinave, 2 ailes encadrant un grand hall vitré sur une face. 2 étages dans les ailes. Hall trapézoïdal, Suisse, Ecole d'architecture de l'Université de Genève, 1953, N° 115.

## 727.1 (43)

**Wilhelm, G. arch. :** Ecole du village à Aichschiess, Wurtemberg. (*Dorfschule in Aichschiess, Württemberg.*) 10 fig., Werk 40 (1953) 3, mars, p. 91-93.

Petite école servant également de centre civique. Salle de réunion (réunions et gymnastique), bains, 1 salle de travaux manuels, 1 petite et 1 grande classe, salle des maîtres. Eclairage bilatéral.

Suisse, Ecole d'architecture de l'Université de Genève, 1953, N° 116.

## 727.1 (494.34)

**Gisel, E. arch. :** Ecole à Thayngen. (*Schulhaus in Thayngen.*) 20 fig., Werk 40 (1953) 3, mars, p. 77-83.

Architecture très différenciée groupant 3 bâtiments alignés comprenant salles d'études, salle de réunion, préau couvert, habitation du concierge. Utilisation intelligente du terrain en légère pente.

Suisse, Ecole d'architecture de l'Université de Genève, 1953, N° 117.

## 727.1 (494.34)

**Schmid, T. arch. :** Ecole primaire à Urdorf. (*Primarschule in Urdorf.*) 21 fig., Werk 40 (1953) 3, mars, p. 84-90.

Deux corps de bâtiments, salle de gymnastique, terrain de gymnastique et de récréation dans zone de verdure. 8 classes (2 étages), ateliers, salles spéciales. Essai de décoration abstraite.

Suisse, Ecole d'architecture de l'Université de Genève, 1953, N° 118.



# SOCIÉTÉ DES CHAUX ET CEMENTS DE LA SUISSE ROMANDE

S. C. C.

Siège social : 12, place St-François

**LAUSANNE**

Téléphone : 22 21 21

## USINE DE ROCHE (Vaud)

Ciment spécial à haute résistance  
Ciment Portland  
Rochite  
Chaux hydraulique

## USINE D'ÉCLÉPENS (Vaud)

Ciment Portland

## USINE DE VOUVRY (Valais)

Ciment Portland

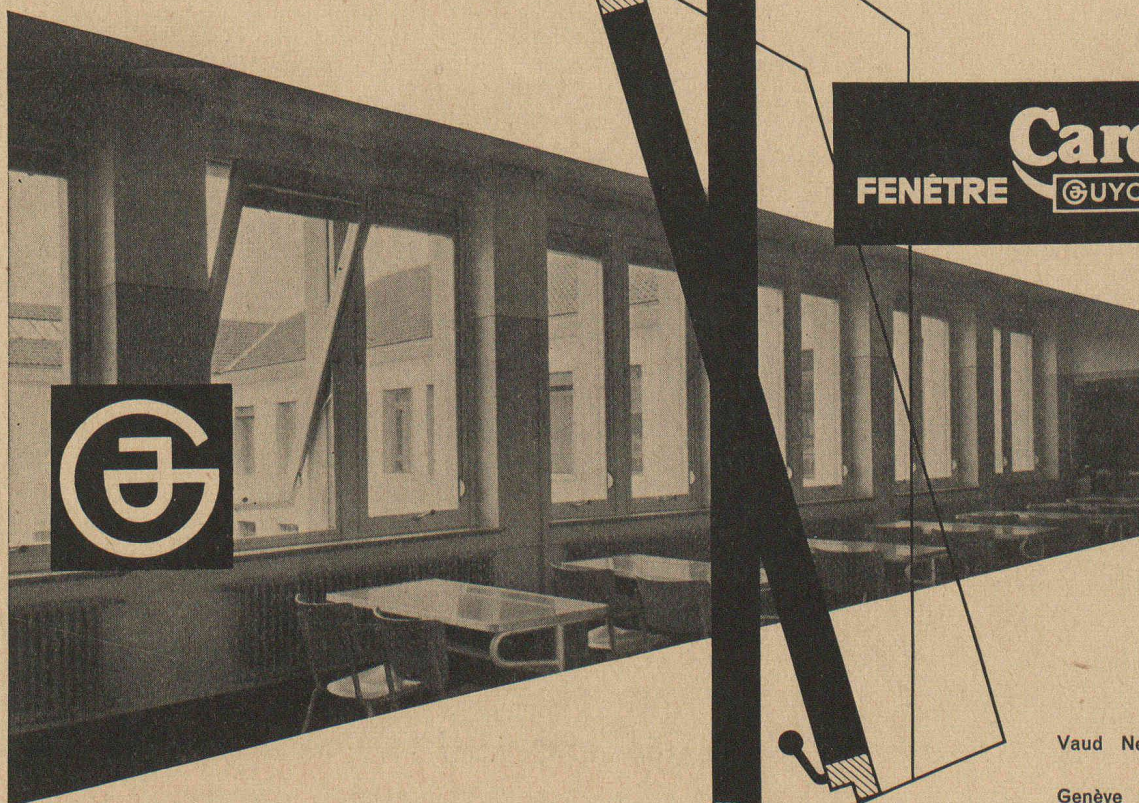
## USINE DE BAULMES (Vaud)

Ciment Portland  
Chaux hydraulique

Ces quatre usines sont installées pour produire annuellement 300 000 tonnes de produits hydrauliques de toute première qualité

La fenêtre ouverte...  
sur le progrès

Suisse allemande :  
**ERNST GÖHNER AG ZÜRICH**



**Carda**  
FENÊTRE **GUYOT**

**JAMES GUYOT S.A.**

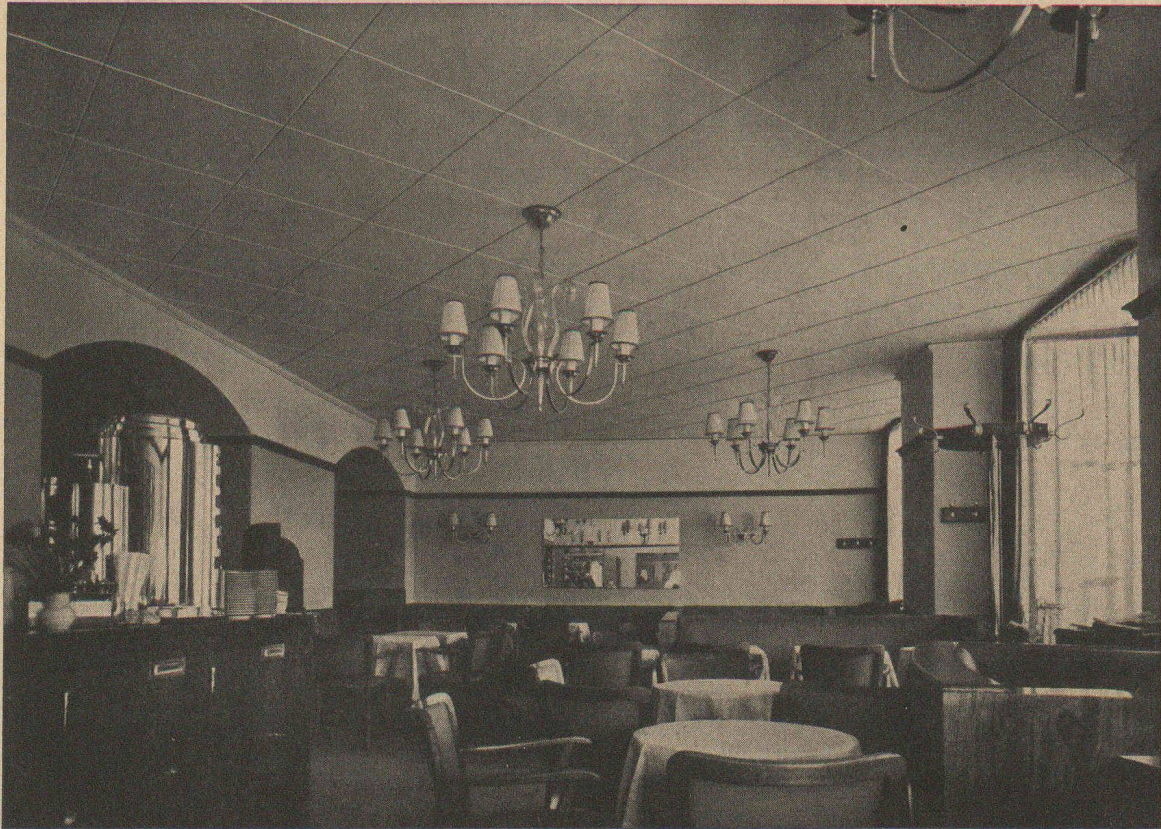
LA TOUR DE PEILZ — Tél. (021) 5 25 35

Vaud Neuchâtel

Genève Valais

Fribourg Berne (Jura)





Plafond du Tea-Room Au Palmier, Genève

Exécuté par la maison

# MARIO CORTE

## LAUSANNE

Bergières 2

Tél. 24 05 38

*qui est à votre disposition pour tous travaux de STAFFS  
simples ou artistiques*

SPÉCIALITÉ DE PLAFONDS PRÉFABRIQUÉS EN PLATRE

SYSTÈME « RAPIDE », BREVET + 276057