

**Zeitschrift:** Bulletin technique de la Suisse romande  
**Band:** 79 (1953)  
**Heft:** 24: Les architectes devant l'industrialisation du bâtiment (cahier no 1)

## **Werbung**

### **Nutzungsbedingungen**

Die ETH-Bibliothek ist die Anbieterin der digitalisierten Zeitschriften auf E-Periodica. Sie besitzt keine Urheberrechte an den Zeitschriften und ist nicht verantwortlich für deren Inhalte. Die Rechte liegen in der Regel bei den Herausgebern beziehungsweise den externen Rechteinhabern. Das Veröffentlichen von Bildern in Print- und Online-Publikationen sowie auf Social Media-Kanälen oder Webseiten ist nur mit vorheriger Genehmigung der Rechteinhaber erlaubt. [Mehr erfahren](#)

### **Conditions d'utilisation**

L'ETH Library est le fournisseur des revues numérisées. Elle ne détient aucun droit d'auteur sur les revues et n'est pas responsable de leur contenu. En règle générale, les droits sont détenus par les éditeurs ou les détenteurs de droits externes. La reproduction d'images dans des publications imprimées ou en ligne ainsi que sur des canaux de médias sociaux ou des sites web n'est autorisée qu'avec l'accord préalable des détenteurs des droits. [En savoir plus](#)

### **Terms of use**

The ETH Library is the provider of the digitised journals. It does not own any copyrights to the journals and is not responsible for their content. The rights usually lie with the publishers or the external rights holders. Publishing images in print and online publications, as well as on social media channels or websites, is only permitted with the prior consent of the rights holders. [Find out more](#)

**Download PDF:** 11.01.2026

**ETH-Bibliothek Zürich, E-Periodica, <https://www.e-periodica.ch>**



# DUVOISIN, GROUX & C<sup>IE</sup>

## ENTREPRISES ÉLECTRIQUES, LAUSANNE

Avenue du Mont-d'Or  
Téléphone 26 35 44

LIGNES HAUTE ET BASSE TENSION  
STATIONS TRANSFORMATRICES  
CABLES SOUTERRAINS

REPRÉSENTANTS POUR LA SUISSE ROMANDE DE LA S. A. DES CEMENTS ARMÉS CENTRIFUGÉS DE BODIO

# RÉSERVOIRS BORSARI

STOCKAGE RATIONNEL DE L'ESSENCE, DU MAZOUT ET DE L'HUILE DIESEL

EN RÉSERVOIRS EN BÉTON ARMÉ A REVÊTEMENT DE VERRE  
POUR LE COMMERCE, L'INDUSTRIE, LES IMMEUBLES ET VILLAS

SÉCURITÉ ABSOLUE CONTRE LA ROUILLE ET LA CORROSION  
AUCUN ENTRETIEN

RÉFÉRENCES DE PREMIER ORDRE

TÉLÉPHONE (051)  
24 96 18

**BORSARI & C<sup>IE</sup>, ZOLLIKON-ZÜRICH**

MAISON FONDÉE  
EN 1873



## La chaudière à grand rendement OBERBURG

offre des avantages décisifs :

- Réchauffage du sable et du gravier directement sur place,
- Production d'eau chaude pour la bétonneuse, le chauffage des baraques, dégivrement des conduites, silos, etc.,
- Construction robuste, poids faible, grande mobilité.

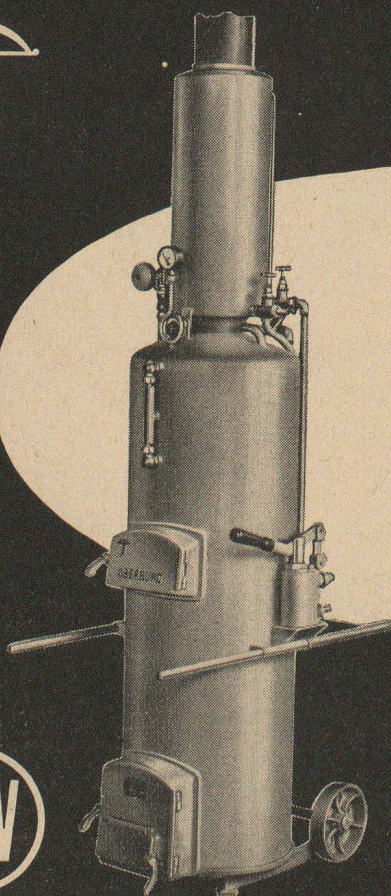
La chaudière OBERBURG qui a fait ses preuves dans plusieurs centaines d'entreprises suisses et étrangères offre, à l'industrie du bâtiment, pour un prix sans concurrence, un **rendement maximum**.



Conseils techniques  
et démonstrations sans engagement par

**NOTTARIS & WAGNER**

Fonderie de fer et fabrique de fourneaux Fondée en 1842  
OBERBURG - Berthoud Téléphone (034) 2 30 11







**Au LINATEX ne t'attaque pas  
Car les dents tu y laisseras!**

**Le LINATEX ?**

Le LINATEX a prouvé ses propriétés hors ligne, entre autres dans les branches suivantes de la production :

**L'extraction de la houille et du minerai**

**La préparation de graviers, sables et terres**

**L'industrie du ciment**

**L'industrie de la céramique**

**La métallurgie**

**Les aciéries**

**Les installations thermiques**

**L'industrie chimique**

Le **LINATEX** contient 95% de gomme naturelle et provient des manufactures Linatex; il est redevable de ses propriétés exceptionnelles à un procédé ayant comme base la vulcanisation à température normale.

Le **LINATEX** est un matériau qui révolutionne les procédés d'enrobage des pièces mécaniques exposées à une forte action abrasive et à une corrosion intense, entre autres : dans les installations de transport, de mélange et de pompage, pour tuyaux, conduites, récipients, caissons, bandages etc.

Le **LINATEX** résiste à l'action abrasive des pierres, du sable, du charbon, des cendres, du minerai et surpasse n'importe quel autre matériau.

Le **LINATEX** protège les machines contre une usure directe produite par l'influence corrosive d'acides et de vapeurs; l'enrobage de Linatex peut être renouvelé d'une manière toute simple.

Le **LINATEX** — de par la supériorité de sa résistance et la facilité de son remplacement — représente pour chaque industrie un facteur économique de premier rang.



Société des  
Usines de Louis de Roll S.A.  
Usines de Klus, Klus

**LINATEX**

**LE PLUS RÉSISTANT A L'USURE**



## TOUS LES ARTICLES EN CAOUTCHOUC

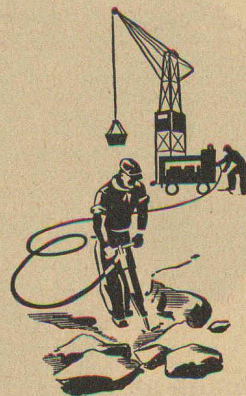
Bottes  
Vêtements imperméables  
Tuyaux à air comprimé  
Tuyaux à eau



Courroies de transmission  
Courroies transporteuses

**PNEUS**

toutes marques



116. rue de Carouge, GENÈVE

Tél. 022 4 53 43 (3 lignes)

## Jacques Micheli Ing. électr. dipl. E. P. F.

● Conseil en propriété industrielle

- Brevets d'invention
- Marques de fabrique
- Dessins et modèles

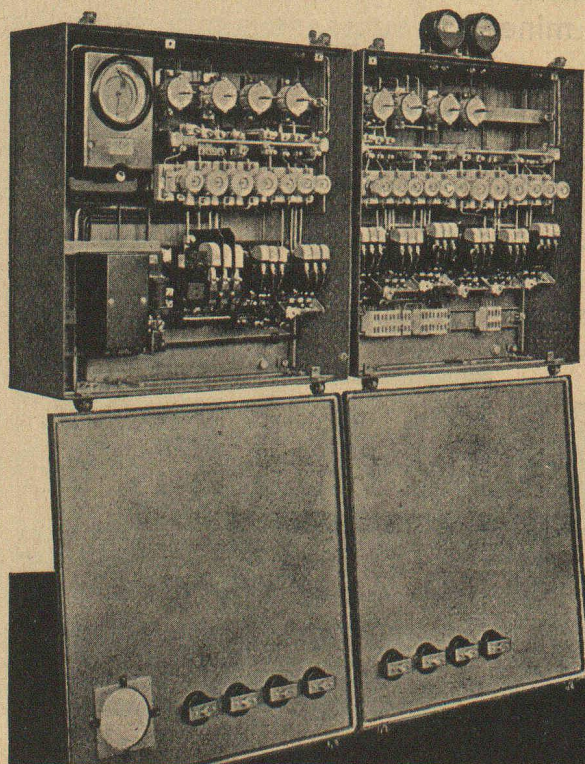
Rue Diday 12 - Genève

Téléphone 4 22 70

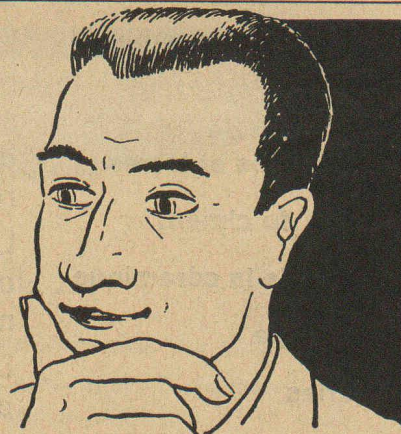
**CMC**

vous évite

perte de temps, peine et difficultés



**CMC**



a créé et mis au point

les coffrets de distribution normalisés pour montage apparent, livrables également en exécution étanche à la poussière et aux projections d'eau et pour montage encastré.

Ces coffrets sont équipés, au gré du client, sur la base d'un schéma de principe ou d'une description sommaire accompagnant la demande d'offre.

Ils sont caractérisés par une présentation impeccable, une disposition intérieure judicieuse et pratique; tous les appareils étant fixés sur un châssis et reliés par un câblage soigné et clairement disposé.

Le châssis peut aisément être extrait du coffret pour l'introduction des lignes d'arrivée et de départ.

L'agrandissement ultérieur des distribution CMC est facilement réalisable par juxtaposition d'un ou de plusieurs coffrets normalisés.

**CMC CHARLES MAIER & CIE**

Fabrique d'appareils électriques et d'installations de distribution

SCHAFFHOUSE

TEL. 053 56131

BUREAU LAUSANNE TELEPHONE 021 22 72 22





BRUN & CO. SA. NEBIKON/LU

PALANS A BRAS  
PONTES-ROULANTS  
PALANS ELECTRIQUES



**Produits  
réfractaires**

Chamotte  
Corindon  
Carbure de silice  
Briques anti-acides  
Briques isolantes  
Ciments réfractaires

**Carreaux en grès cérame**  
en diverses couleurs

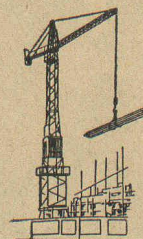
**TONWERK LAUSEN AG**

**Corderie Industrielle Suisse S.A.**

Tél.  
(053) 5 42 41

**Schaffhouse**

Fondée en  
1839



**Câbles métalliques**

pour n'importe quel usage



# Pourquoi LASSOVIC?

Parce que LASSOVIC est un ruban à isoler en chlorure de polyvinyle qui s'adapte à toutes surfaces et constitue une protection efficace contre les acides, l'huile, le pétrole, la benzine. Il est utilisé avec avantage dans toutes les branches de l'électricité. Livrable dans les teintes courantes et les dimensions d'usage.

**PERFECTA S. A. BERNE**

Gerbergasse 27

Tél. 031 / 2 28 32

## VIANINI

### TUYAUX EN BÉTON ARMÉ CENTRIFUGÉ

pour conduites de câbles, égoûts, syphons, turbines,  
adductions d'eau, captages, etc.

TOUS PRODUITS EN CIMENT — TUYAUX ORDINAIRES JUSQU'À 1500 mm  $\Phi$

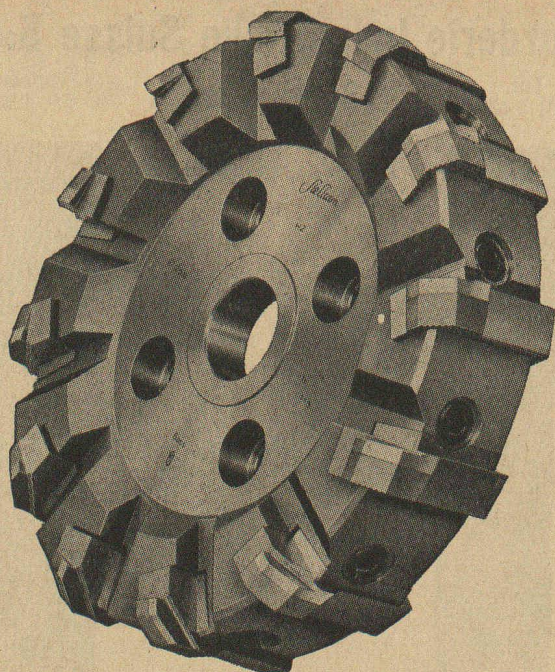
**DESMEULES FRÈRES S. A., GRANGES-MARNAND**

TÉLÉPHONE 0.37 6 41 16

## emco

### FOSSES DE DÉCANTATION SÉPARATEURS D'ESSENCE

conformes aux directives de l'ASPEE



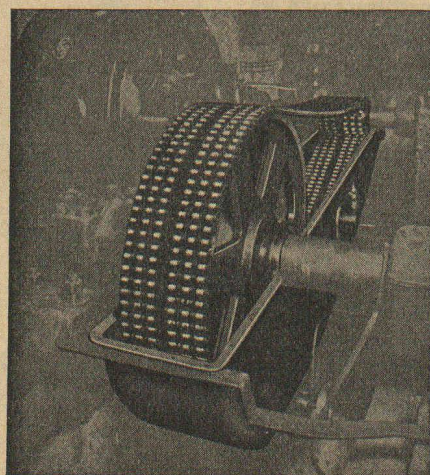
*Stellram*

Les outils STELLRAM  
sont réputés pour  
leurs hautes qualités

**MÉTAL DUR**

Wolfram & Molybdène S.A., Nyon Tél. (022) 951 91

### Les transmissions **RENOLD** complètes et normalisées



Durabilité - Sécurité - Marche souple

Entr'axes rapprochés - Largeurs minimales - Rendement élevé

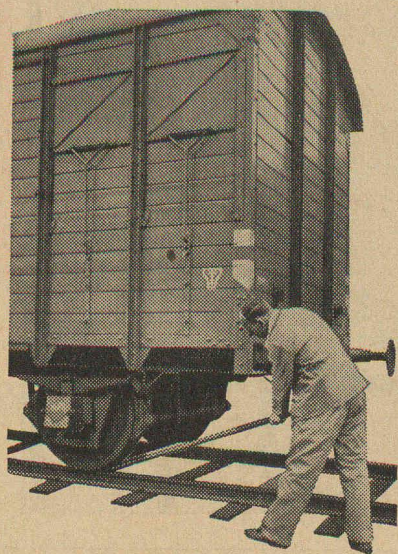
En stock chez:

**W. EMIL KUNZ - ZURICH 27**

Gotthardstr. 21 - Tél. (051) 25 29 10



# GIROUD OLTEN



- MAIN-D'ŒUVRE RÉDUITE AU MINIMUM
- DÉPLACEMENT DES WAGONS ACTIVÉ

PAR NOS

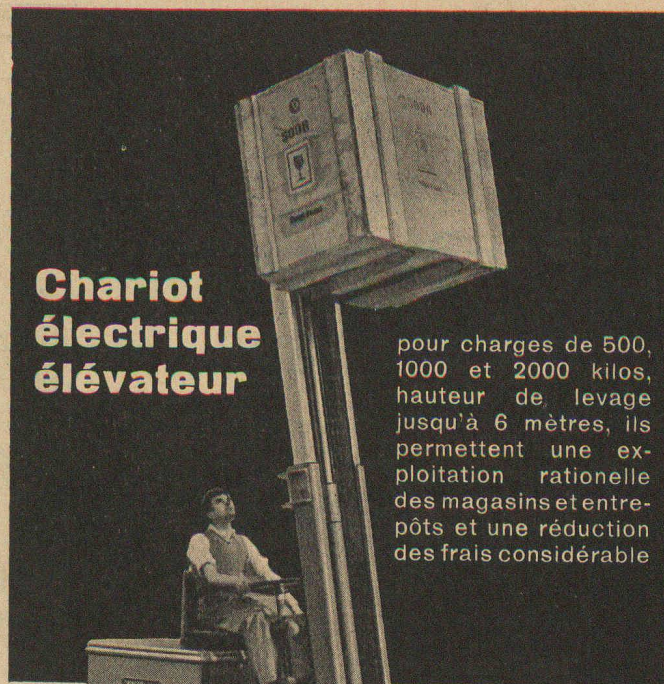
## POUSSE-WAGONS

Ils furent éprouvés sévèrement par différentes sociétés de chemins de fer et désignés comme le pousse-wagons le plus approprié

FABRIQUE DE MACHINES S.A. LOUIS GIROUD, OLTEN

10053

Tél. (062) 5 40 17



## Chariot électrique élévateur

pour charges de 500, 1000 et 2000 kilos, hauteur de levage jusqu'à 6 mètres, ils permettent une exploitation rationnelle des magasins et entrepôts et une réduction des frais considérable

# OEHLER AARAU

USINES MÉTALLURGIQUES OEHLER & CIE. S.A. AARAU TÉL. (064) 2 25 22

## BREVETS D'INVENTION

## A. BUGNION

Physicien diplômé de l'Ecole Polytechnique fédérale  
Ancien élève de l'Ecole supérieure d'Electricité à Paris  
Ancien expert à l'Office fédéral de la Propriété intellectuelle

GENÈVE 20, rue de la Cité

LAUSANNE 36, rue du Petit-Chêne

Jour de réception : jeudi après midi

LA CHAUX-DE-FONDS 66, rue Léopold-Robert

Jour de réception : mardi après-midi

## L'Exposition permanente de la Construction vous renseigne sur les nouveautés dans la construction

ENTRÉE LIBRE

150 EXPOSANTS

LAUSANNE, Place de la Gare 12 — Tél. 23 79 29

## GIOVANOLA FRÈRES S.A. MONTHEY

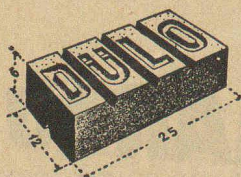
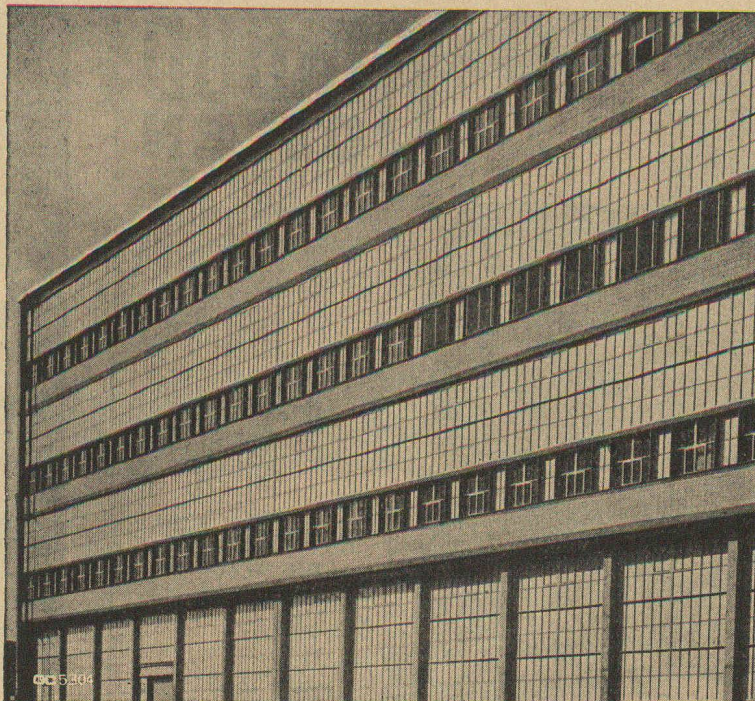
*ateliers de constructions métalliques et mécaniques*

PONT - CHARPENTES - CONDUITES FORCÉES - CHAUDRONNERIE - APPAREILS POUR L'INDUSTRIE  
CHIMIQUE - TÉLÉ-SIÈGES ET TÉLÉ-SKIS



# Fenêtres en métal léger Geilinger & Co. Winterthur

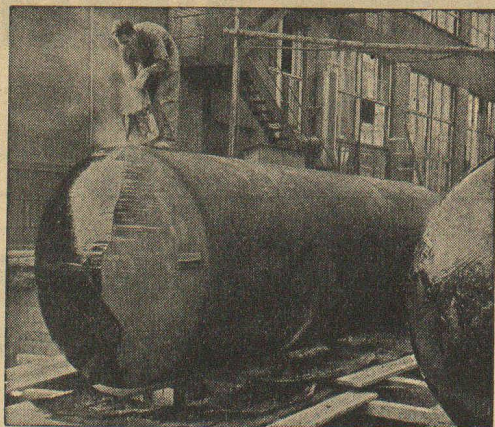
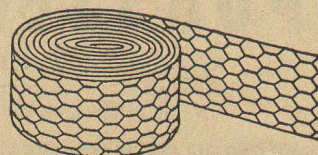
Représentant pour la Suisse romande :  
Walter Bauer, Lausanne, 1, rue Ch.-Monnard



« **DULO** » brique-tampon  
25/12/6 cm, le tampon commode et  
sûr sous forme de brique! Volume  
invariable, prise rapide avec tout mor-  
tier; maintient fermement tous genres de  
vis, clous, etc.; se partage facilement.

**Treillage Céramique Suisse S. A., Lotzwil (Berne)**

**Treillis céramique** (à terre  
cuite), **Streckrabit** (Rabit  
Lotzwil) zingué, **treillis Rabitz**  
zingués aux mailles hexagonales  
et triangulaires, **couches** de fer  
brut pour béton.



## Isolation de citernes «Waberit»

L'isolation des citernes est, depuis de très nombreuses années, une spécialité de notre maison. Des années d'expériences ont démontré qu'un simple badigeon, au brai ou à l'asphalte, ne protège pas suffisamment les réservoirs mis en fouille contre les risques de corrosion provoqués par l'humidité et les courants vagabonds. Le contrôle de la couche « **Waberit** » au moyen de notre appareil breveté permet de garantir l'imperméabilité absolue de l'isolation. L'épaisseur de la couche est d'environ 3 à 4 mm.

Le travail s'effectue sur le chantier.

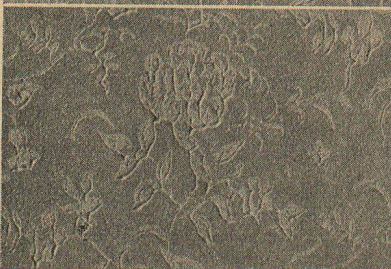
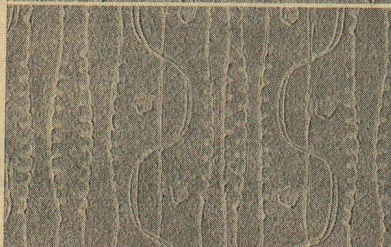
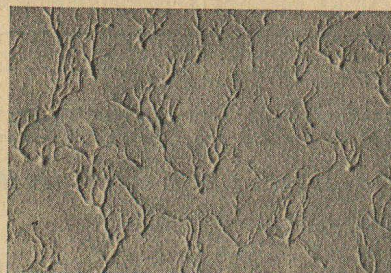
Ayez l'obligeance de demander offres, échantillons et références.

**STRASSENBAUMATERIAL S. A., BERNE**

Neuengasse 28

Tél. (031) 3 21 35

## LA PEINTURE PLASTIQUE MODERNE rendue facile par le nouveau procédé breveté UNIFIX et notre dispersion NORBALITH



peintures plastiques  
à structure sortant  
de l'ordinaire.

Application simple,  
rapide et économi-  
que.

Pour entrées, esca-  
liers, locaux com-  
merciaux et d'habi-  
tation.

Possibilités illimi-  
tées dans la varia-  
tion des motifs qui  
s'appliquent direc-  
tement sur les sur-  
faces.

Demandez notre  
spécialiste !

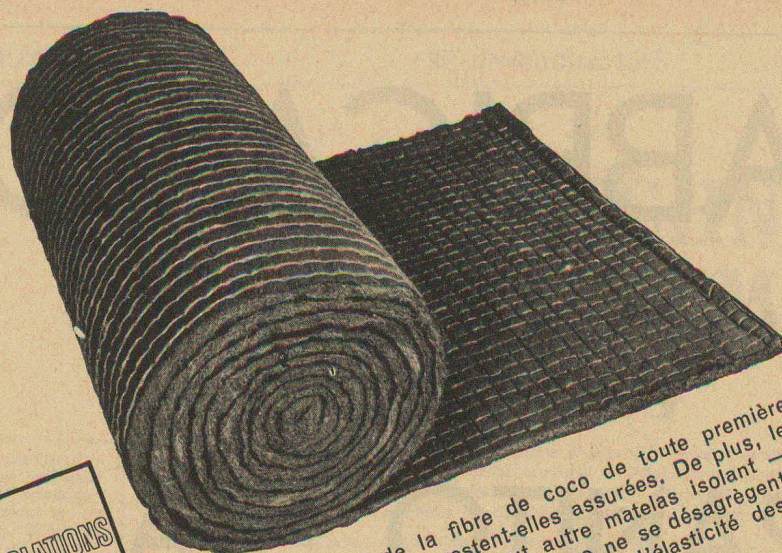
**NORBA**  
S. à r. l.  
**BERNE**

Maison spécialisée  
pour revêtements  
plastiques  
et outillages

Waaghausgasse 5  
Tél. (031) 3 86 51



**GARTENMANN ISOLATIONS**



Isolé contre le bruit  
des pas

**Tela**  
Matelas  
en fibre de coco

Le matelas TELA est fabriqué uniquement avec de la fibre de coco de toute première qualité — aussi, ses incontestables propriétés isolantes restent-elles assurées. De plus, le piquage spécial du matelas TELA — plus serré que dans tout autre matelas isolant — empêche les fibres de se déplacer et de se tasser. Les fibres de coco ne se désagrègent et ne pourrissent jamais. Même sous de fortes pressions, la flexibilité et l'élasticité des fibres de coco conservent indéfiniment une grande résistance au matelas TELA.

**C. Gartenmann & Cie S.A.**  
Usine à Zollikofen  
Berne Genève Zurich

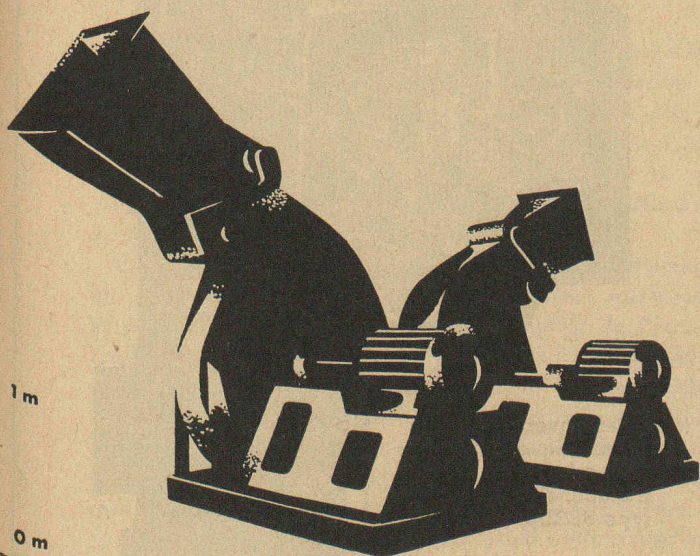
Isolé contre le  
chaud, le froid  
et le bruit,

sans aucun déchet  
de fabrication.

normalement  
33 coutures  
par mètre de large

**SULZER**

**Ventilateurs Sulzer pour tous usages**



Ventilateurs d'air secondaire pour une  
installation de chaudières en Belgique

Pour: Évacuation de buées, Installations d'aération,  
Chauffages, Séchoirs, Humidification d'air,  
Installations frigorifiques

Pour soufflage sous grille

ou installations de tirage induit, etc.

Pour ventilation de galeries, tunnels, mines, etc.

Pour soufflage de cubilots, feux de forge, gazogènes,  
brûleurs à gaz ou à mazout, fours à creuset, etc.

Toutes grandeurs fabriquées en série,  
livrables du stock.

**Sulzer Frères, Société Anonyme, Winterthur/Suisse**  
Bureau de Lausanne: Petit-Chêne 11,  
Téléphone 234169



# PRÉFABRICATION

*Construisez vite...*

*Construisez bien...*

## GRANITO S.A.

à LAUSANNE

met à votre disposition son expérience et ses techniques nouvelles de construction et vous fournit les éléments préfabriqués qui vous conviennent.

**BÉTON ARMÉ — BÉTON POLI — PIERRE ARTIFICIELLE — MARBRES**

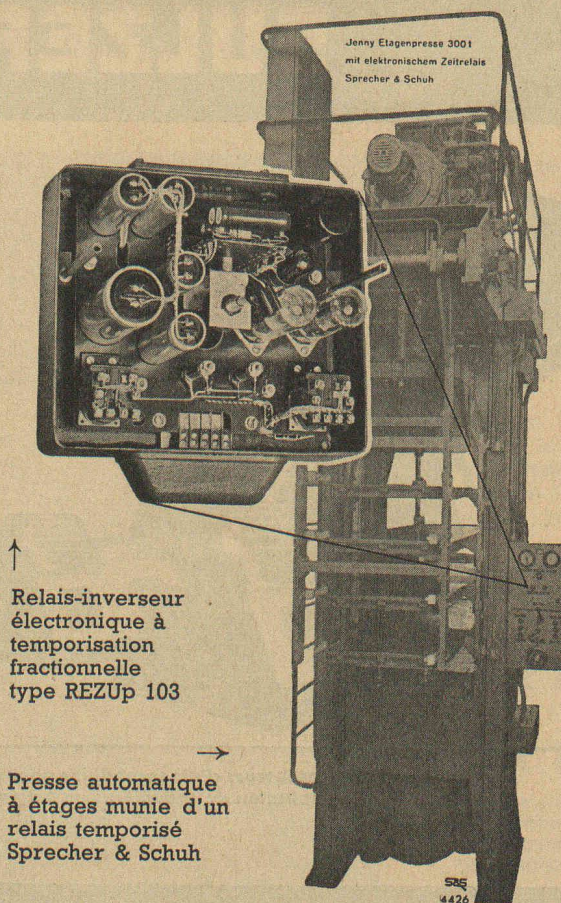
### Relais temporisés électroniques pour commande automatique

Leurs avantages :

Haute précision de temporisation

Nombre d'enclenchements très élevé

Grande durée de vie



↑  
Relais-inverseur électronique à temporisation fractionnelle type REZUp 103

→  
Presse automatique à étages munie d'un relais temporisé Sprecher & Schuh

S&S  
4426