

Zeitschrift: Bulletin technique de la Suisse romande
Band: 79 (1953)
Heft: 23

Werbung

Nutzungsbedingungen

Die ETH-Bibliothek ist die Anbieterin der digitalisierten Zeitschriften auf E-Periodica. Sie besitzt keine Urheberrechte an den Zeitschriften und ist nicht verantwortlich für deren Inhalte. Die Rechte liegen in der Regel bei den Herausgebern beziehungsweise den externen Rechteinhabern. Das Veröffentlichen von Bildern in Print- und Online-Publikationen sowie auf Social Media-Kanälen oder Webseiten ist nur mit vorheriger Genehmigung der Rechteinhaber erlaubt. [Mehr erfahren](#)

Conditions d'utilisation

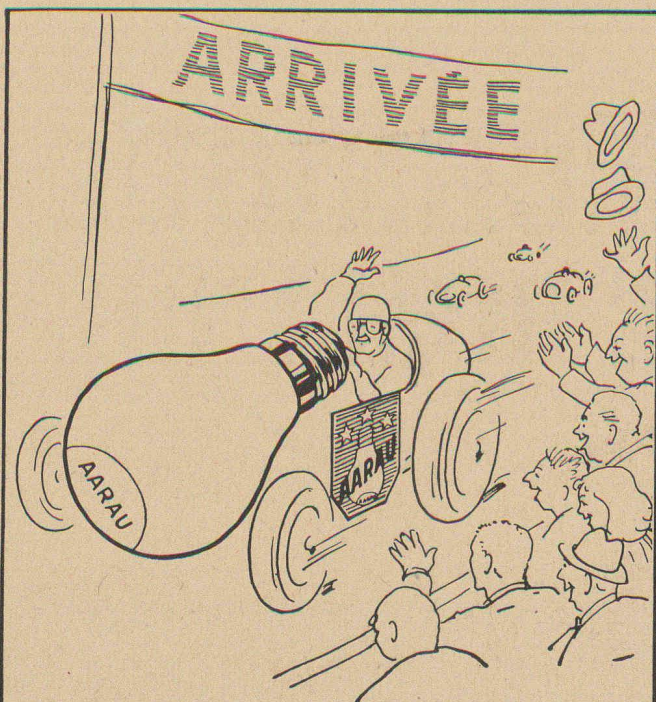
L'ETH Library est le fournisseur des revues numérisées. Elle ne détient aucun droit d'auteur sur les revues et n'est pas responsable de leur contenu. En règle générale, les droits sont détenus par les éditeurs ou les détenteurs de droits externes. La reproduction d'images dans des publications imprimées ou en ligne ainsi que sur des canaux de médias sociaux ou des sites web n'est autorisée qu'avec l'accord préalable des détenteurs des droits. [En savoir plus](#)

Terms of use

The ETH Library is the provider of the digitised journals. It does not own any copyrights to the journals and is not responsible for their content. The rights usually lie with the publishers or the external rights holders. Publishing images in print and online publications, as well as on social media channels or websites, is only permitted with the prior consent of the rights holders. [Find out more](#)

Download PDF: 12.01.2026

ETH-Bibliothek Zürich, E-Periodica, <https://www.e-periodica.ch>



Bien misé...
sur Lampe «AARAU»

USINES DE LAMPES ÉLECTRIQUES AARAU S.A. AARAU



Chargeuses OLIVER-CLETRAC

de construction nouvelle, à commande complètement hydraulique, modèles avec godets de 380 à 760 l, livrables de suite de Zollikofen, sauf vente entre-temps.

Demandez nos offres détaillées

Robert Aebi & Cie SA Zurich

Machines d'entreprises et véhicules spéciaux. Tél. (051) 23 17 50

ZWAHLEN & MAYR S.A.

CONSTRUCTIONS MÉTALLIQUES

LAUSANNE

SERRURERIE GÉNÉRALE

FERRONNERIE D'ART

VITRAGES DIVERS

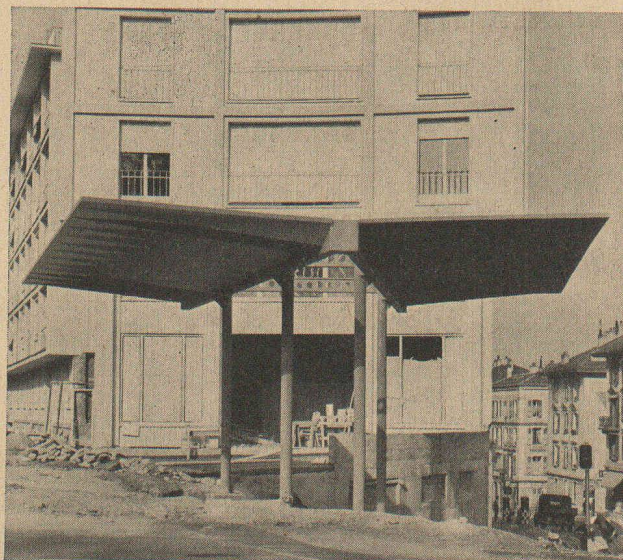
PONTS — CHARPENTES

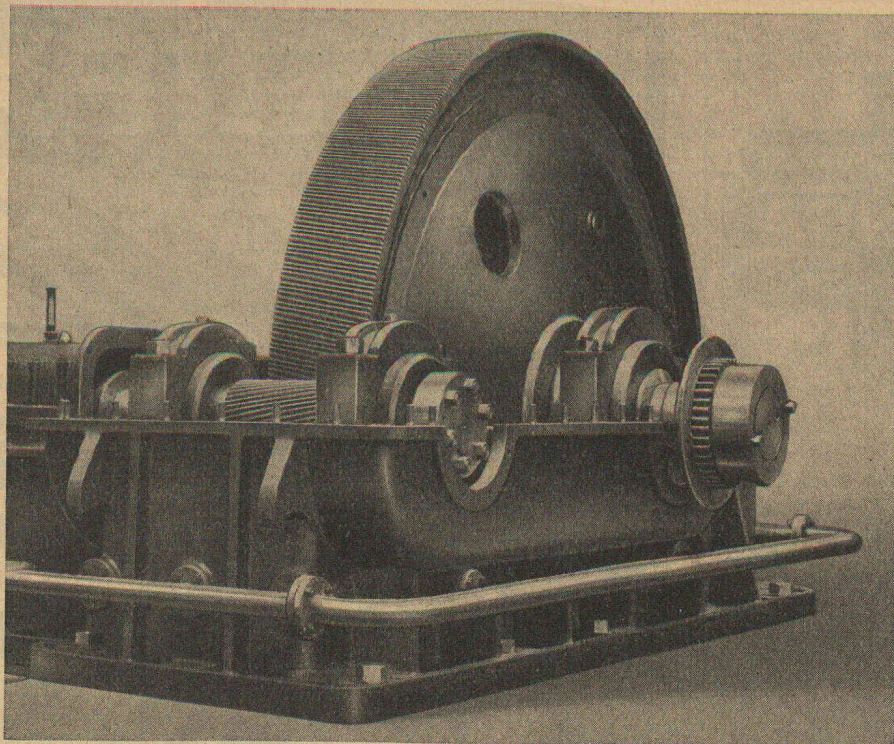
TOLERIE — PONTS-ROULANTS

CONSTRUCTIONS MÉCANIQUES

MARQUISE en tôle pliées

sur station de distribution d'essence





Réducteurs et Multiplicateurs de vitesse

à denture trempée
et rectifiée

Réducteur de vitesse MAAG entre turbine à vapeur de 5650 CV et génératrice. Diamètre de roue 2300 mm. Vitesse périphérique 78,5 m/sec à 7637/650 t/min. Dentures trempées et rectifiées.

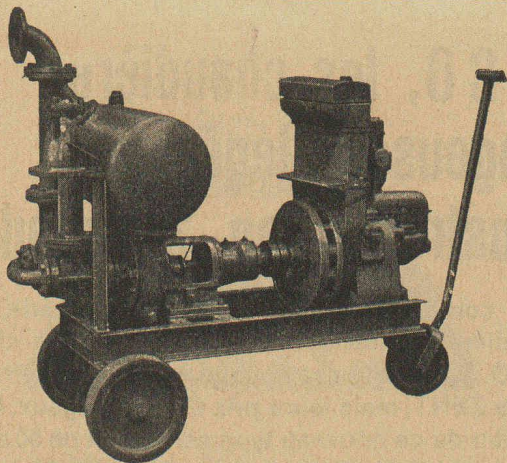
**S.A. DES ENGRENAGES
MAAG ZURICH**

Pompes pour Entrepreneurs

à amorçage automatique, sans soupapes
Système Lauchenaue

Hauteur d'aspiration
jusqu'à 9 mètres

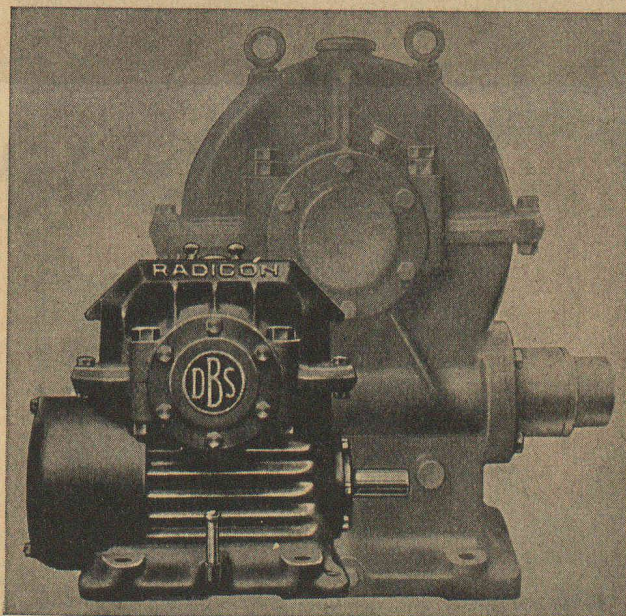
ACHAT ET LOCATION



Débits de 1 à 500 litres/seconde. — Pas de soupape de pied, ni de clapet dans la tubulure d'aspiration. — Aucune pompe à vide de secours. — Réamorçage automatique immédiat, même si de l'air est entré dans le tuyau d'aspiration. — Pas de surfaces de contact à frottement et s'usant; par conséquent pas de contre-temps même pour l'élévation de la boue, du sable ou du gravier.

Ateliers de Construction s/ Sihl A. Zurich
Fondés en 1871 Tél. (051) 23 3514

LES RÉDUCTEURS A VIS SANS FIN RADICON



Encombrement et Frais réduits
Meilleur rendement - Sécurité

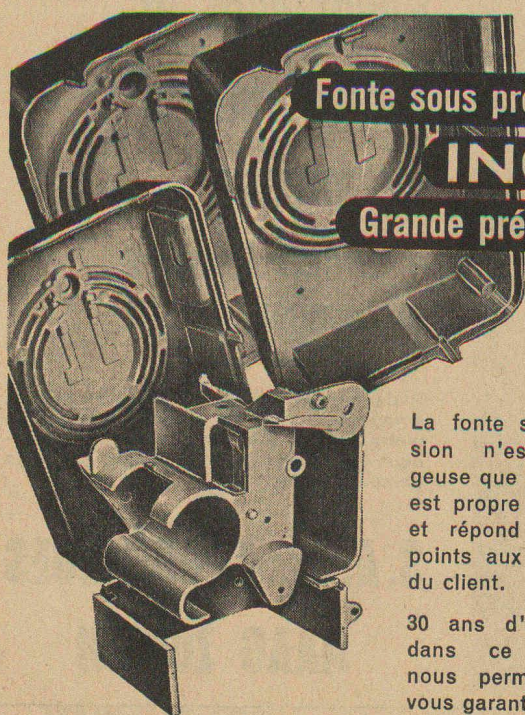
En stock chez

W. EMIL KUNZ - ZURICH 27
Gotthardstr. 21 - Tél. (051) 25 29 10

BREVETS d'INVENTION

la plus ancienne maison de Suisse :

Dérianz, Kirker & C^{ie}
Genève
14 rue du Mont-Blanc



Fonte sous pression

INCA

Grande précision

La fonte sous pression n'est avantageuse que quand elle est propre et précise et répond en tous points aux exigences du client.

30 ans d'expérience dans ce domaine nous permettent de vous garantir une exécution irréprochable.

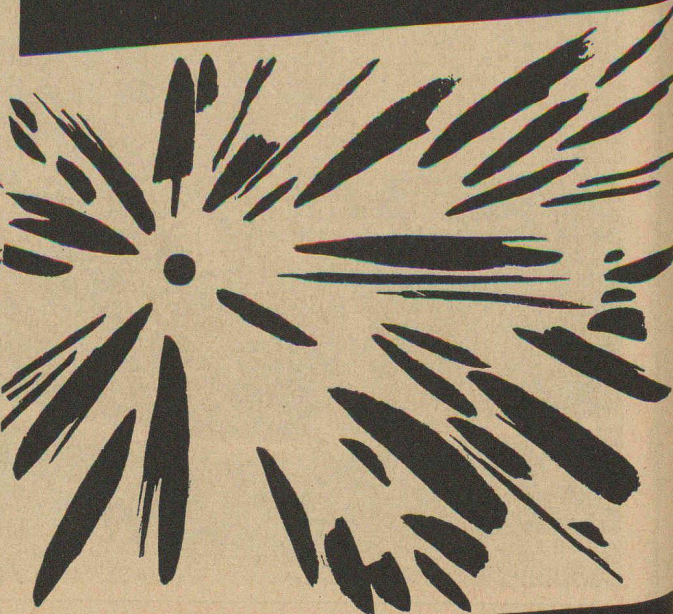
INJECTA SA

Teufenthal / Aarau - Tél. (064) 38277

Usines de fonte sous pression et Fabrication d'appareils

pavatex

Pavatex S.A., Cham, Tél. (042) 61125

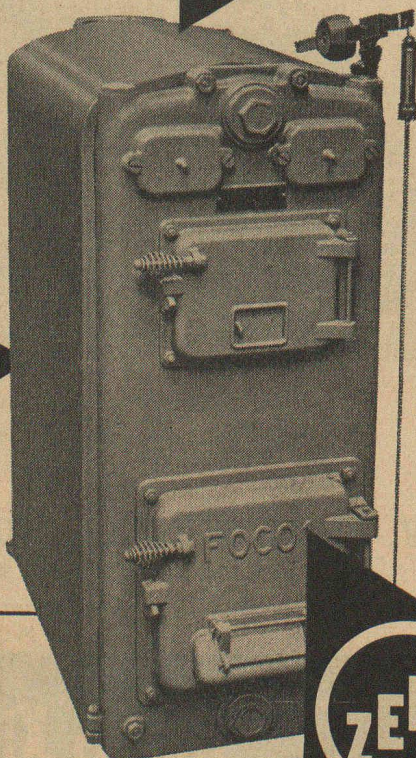


Le panneau Pavatex Acoustique

absorbe le bruit
protège l'oreille
et crée l'ambiance tranquille pour travailler.

ZENT

ZENT-FOCO, les chaudières avantageuses, légères, construites en 3 grandeurs



Pour compléter harmonieusement la série de nos chaudières actuelles, nous avons créé la chaudière FOCO. Sa qualité correspond à celle des autres chaudières ZENT, mais leurs prix est avantageux. La construction de ce nouveau type est le fruit de 50 ans d'expérience dans la fabrication de chaudières. Les chaudières ZENT-FOCO sont étroites et légères. Elles ont une forte puissance. La combustion y est régulière et le rendement reste élevé, même lorsque la puissance est poussée au maximum.

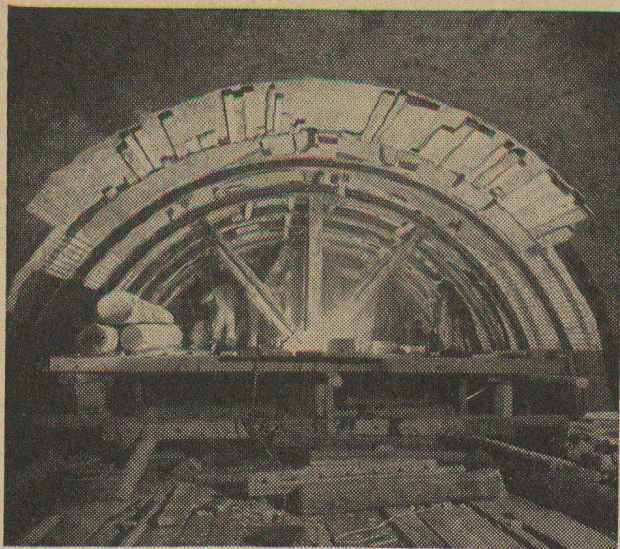
Notre prospectus « La nouvelle série ZENT-FOCO » vous renseigne en détail sur les questions techniques et avantages des chaudières FOCO.

ZENT

ZENT S.A. BERNE

Nous vendons nos chaudières

par l'intermédiaire des installateurs en chauffage



LAVEY : Voûtage de la Galerie d'amenée

COOPÉRATIVE
DES OUVRIERS
DU BATIMENT

cobal

Av. de Beaulieu 11,

Tél. (021) 24 28 24

Plus de
650 installations



marchent en Suisse. Pour tous les problèmes de la technique de l'air, adressez-vous à la maison spéciale qui dispose de l'expérience et donne toutes les garanties d'une exécution soignée.

Ventilation Chauffage à air Séchage
de l'air Climatisation

WERA S.A. - BERNE

Gerbrng. 23-33 TÉL. (031) 3 99 11

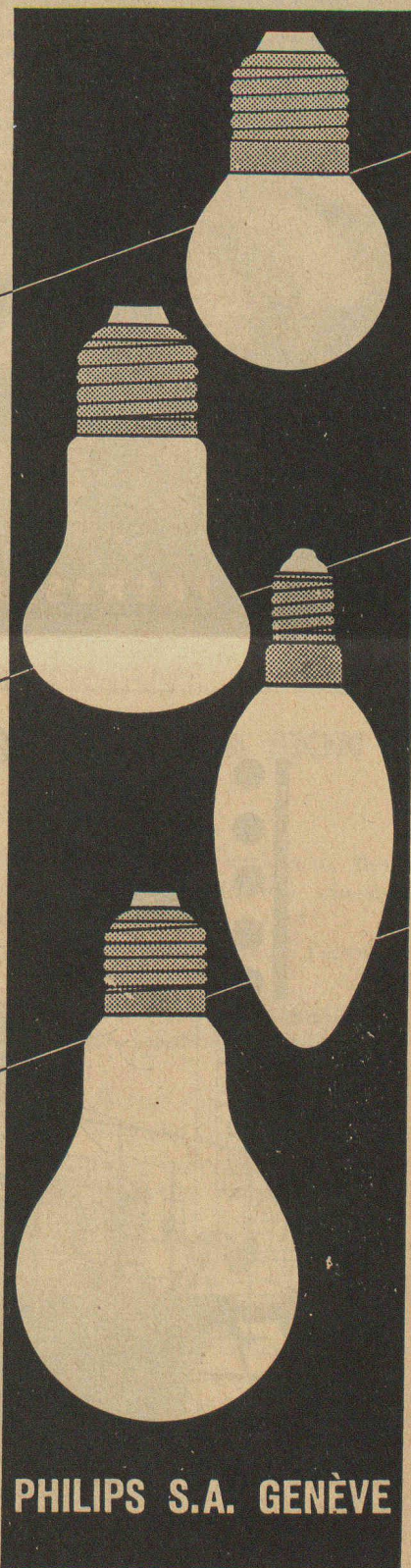
PHILIPS

Argenta

Lumière chaude

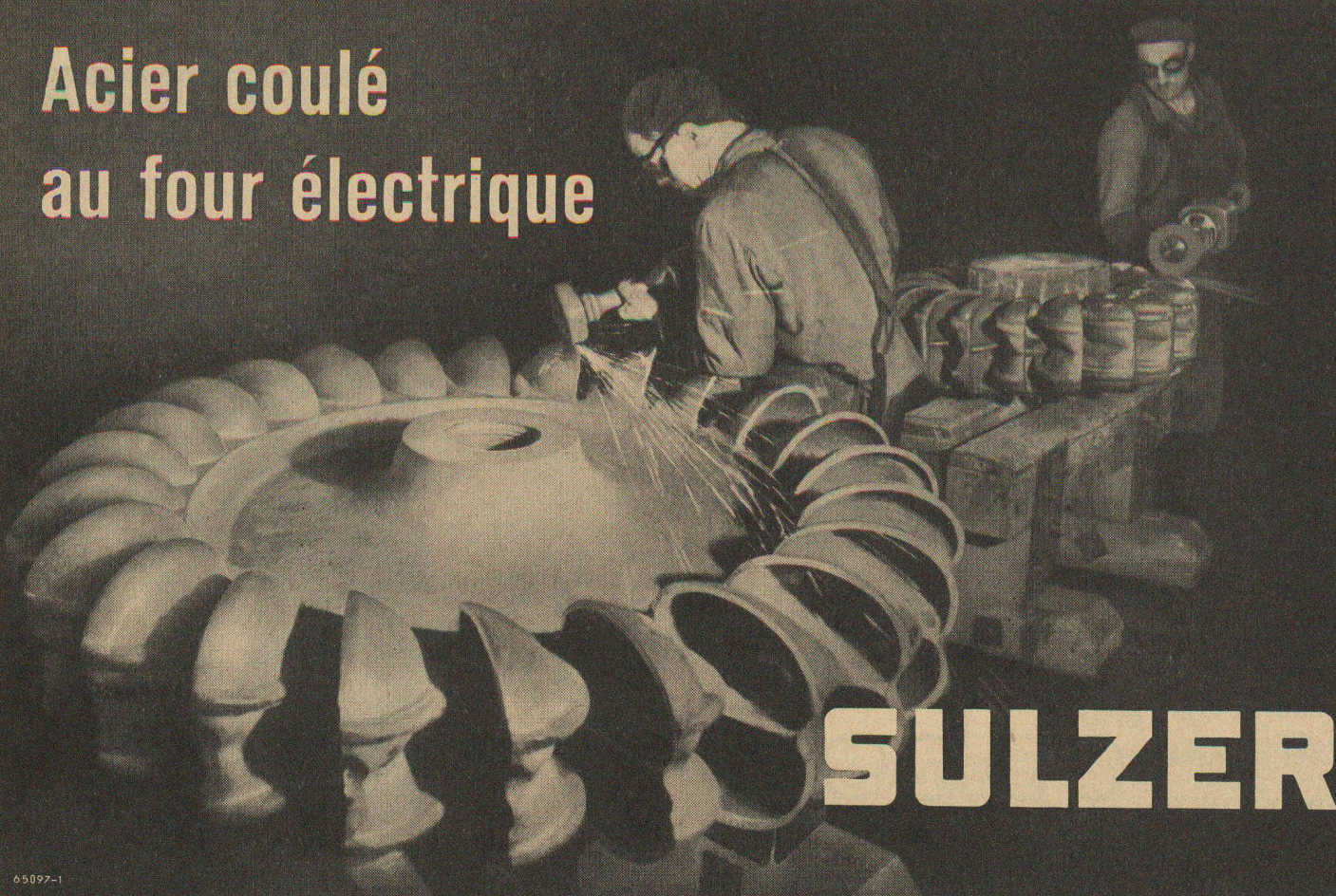
Lumière douce

Lumière abondante



PHILIPS S.A. GENÈVE

Acier coulé au four électrique

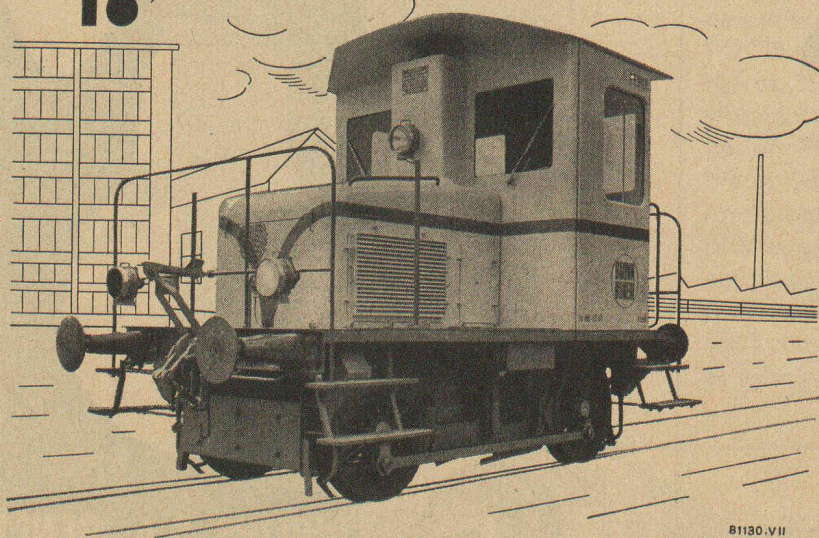
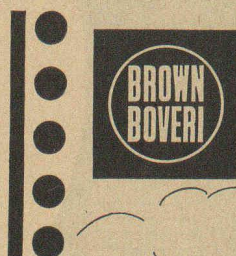


SULZER

65097-1

SULZER FRÈRES, SOCIÉTÉ ANONYME, WINTERTHUR (SUISSE)

Service de manœuvre industriel économique par petits tracteurs diesel-électriques



81130.VII

Simplicité de service.

Pas de trains d'engrenages et d'accouplement sujets à une grande usure et cause de perturbations.

Pas de processus de couplage et d'accouplement pendant la marche donc pas d'interruption de l'effort de traction. Le machiniste peut apporter toute son attention au service de manœuvre.

Démarrage doux et sans aucun à-coup.

Effort de démarrage élevé sans sollicitation exagérée de l'équipement.

Le moteur Diesel peut fonctionner entre les limites de vitesse les plus favorables, donc faible consommation de combustible et longue durée.

S.A. BROWN, BOVERI & CIE, BADEN