

**Zeitschrift:** Bulletin technique de la Suisse romande  
**Band:** 79 (1953)  
**Heft:** 18: Comptoir Suisse, Lausanne, 12-27 septembre 1953

## **Werbung**

### **Nutzungsbedingungen**

Die ETH-Bibliothek ist die Anbieterin der digitalisierten Zeitschriften auf E-Periodica. Sie besitzt keine Urheberrechte an den Zeitschriften und ist nicht verantwortlich für deren Inhalte. Die Rechte liegen in der Regel bei den Herausgebern beziehungsweise den externen Rechteinhabern. Das Veröffentlichen von Bildern in Print- und Online-Publikationen sowie auf Social Media-Kanälen oder Webseiten ist nur mit vorheriger Genehmigung der Rechteinhaber erlaubt. [Mehr erfahren](#)

### **Conditions d'utilisation**

L'ETH Library est le fournisseur des revues numérisées. Elle ne détient aucun droit d'auteur sur les revues et n'est pas responsable de leur contenu. En règle générale, les droits sont détenus par les éditeurs ou les détenteurs de droits externes. La reproduction d'images dans des publications imprimées ou en ligne ainsi que sur des canaux de médias sociaux ou des sites web n'est autorisée qu'avec l'accord préalable des détenteurs des droits. [En savoir plus](#)

### **Terms of use**

The ETH Library is the provider of the digitised journals. It does not own any copyrights to the journals and is not responsible for their content. The rights usually lie with the publishers or the external rights holders. Publishing images in print and online publications, as well as on social media channels or websites, is only permitted with the prior consent of the rights holders. [Find out more](#)

**Download PDF:** 02.02.2026

**ETH-Bibliothek Zürich, E-Periodica, <https://www.e-periodica.ch>**





# Résoforme

Articles Standard moulés en

pour l'industrie  
électrotechnique

**isolants résistants élégants**

livrables du stock. Consultez notre catalogue P 3250. D'après dessins ou modèles, nous fabriquons des pièces d'isolation ou d'autres articles en Résoforme (moulé) ou en Résinject (injecté). Demandez le concours de nos spécialistes. Ils vous soumettront des propositions pour une exécution rationnelle.

MICAFIL SA ZURICH / SUISSE



Isolations électriques Bornes à condensateurs Pièces moulées en résine synthétique  
Condensateurs à la Népoline Installations pour laboratoires à haute tension  
Machines et appareils pour ateliers de bobinage Pompes à vide élevé

## MATÉRIAUX DE CONSTRUCTION

P. **ETERNOD** S. A.

LAUSANNE 26 29 08

YVERDON 2 20 08

TERRITET 6 40 51

## ARCHITECTES — INGÉNIEURS

Vos plans gagneront de valeur s'ils sont tirés impeccablement sur des papiers de toute première qualité.

Adressez-vous à la maison

**LUMIPRINT S. A.**

LAUSANNE, Terreaux 29 - Tél. 23 70 30

qui se fera un plaisir de vous renseigner sur les nombreuses possibilités qu'elle peut vous offrir.

aus Leder, Balata,  
Kamelhaar u. Gummi  
Leder- u. Gummi-Heilriemen  
**Adolf Schlatter A. G.**  
Riementechn. Fachgeschäft  
**Zürich**  
Telephon 261786 Stampfenbachstr. 73

## BREVETS d'INVENTION

*la plus ancienne maison de Suisse :*

**Dériaz, Kirker & C<sup>ie</sup>**  
Genève  
14 rue du Mont-Blanc





# Séchoirs

Consultez **VENTILATION S.A., STÄFA**  
Spécialiste dès 1890

Tél. (051) 93 01 36

LA PORTE  
STANDARD

## CLARIT

(MARQUE ET MODÈLES DÉPOSÉS)



LA NOUVELLE PORTE D'INTÉRIEUR EN VERRE SPÉCIAL  
GRANULÉ ET TREMPÉ SANS ENCADREMENT



**LUMINOSITÉ — PROPRETÉ  
ÉCONOMIE**



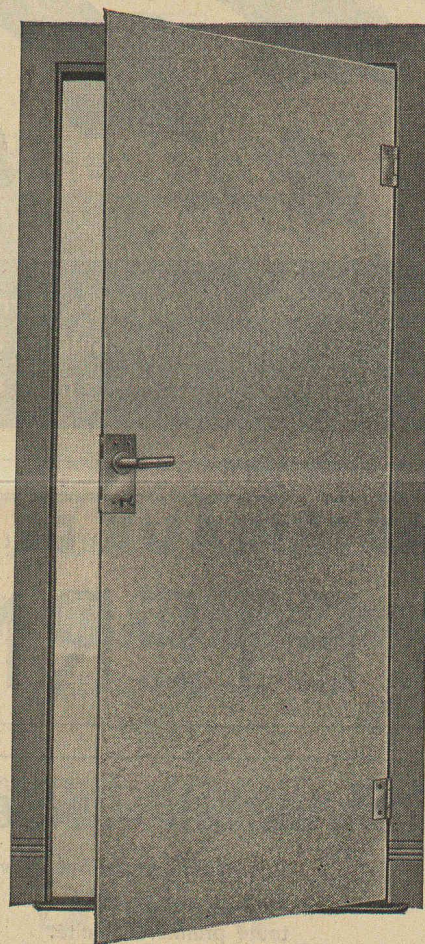
POSE FACILE DANS TOUS LES ENCADREMENTS DE  
PORTES ORDINAIRES

LIVRAISON IMMÉDIATE DANS LES DIMENSIONS STANDARD

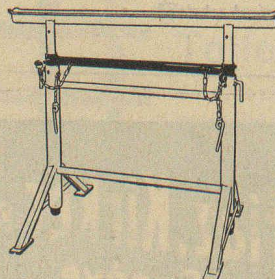
75 × 205 — 80 × 205 — 85 × 210 — 90 × 210



**SECURIT S. A. GENÈVE**  
**CHÊNE-BOUGERIES**



## Chevalets **TRIPLEX**



deux fois extensibles de 90 à 230 cm  
3 tubes transversaux avec vis bloquantes

**Voilà le chevalet d'échafaudage le plus perfectionné**

Le chevalet TRIPLEX est exposé à notre succursale à Lausanne.  
Venez nous faire une visite. Vous trouverez chez nous un choix  
complet de tous les outils pour le bâtiment.

*L. Weber & Co Lausanne*

9 rue Mercerie

Téléphone (021) 22 67 79



# ÉCOLE POLYTECHNIQUE DE L'UNIVERSITÉ DE LAUSANNE

**L'ÉCOLE D'INGÉNIEURS** prépare aux carrières d'ingénieur civil, d'ingénieur-mécanicien, d'ingénieur-électricien, d'ingénieur-physicien, d'ingénieur-chimiste et de géomètre.

La durée normale du cycle des études dans les divisions de génie civil, de mécanique, d'électricité et de physique est de huit semestres (épreuves pratiques du diplôme au neuvième semestre); cette durée est de sept semestres dans la division de chimie (épreuves pratiques du diplôme au huitième semestre) et de cinq semestres pour les géomètres (épreuves du diplôme suivant règlement spécial).

**L'ÉCOLE D'ARCHITECTURE ET D'URBANISME** prépare à la carrière d'architecte.

La durée normale du cycle des études nécessaires pour pouvoir se présenter aux examens de diplôme est de sept semestres; l'examen final du diplôme se fait au cours d'un huitième semestre, après un stage pratique d'une année dans un bureau d'architecte.

Début du semestre d'hiver, le 15 octobre 1953.

Programmes et renseignements au  
SECRÉTARIAT, avenue de Cour 29, LAUSANNE



Nous fournissons en qualité impeccable des installations complètes de marque SWWL ainsi que des pièces isolées, des accessoires et tous les métaux d'apport pour le soudage autogène. Nos chalumeaux soudeurs et découpeurs jouissent d'un renom tout spécial pour leur construction et leur fini.

Demandez prix et documentation sans engagement aux

**Usines  
d'Oxygène & d'Hydrogène S. A.  
Lucerne**

Exposition au Comptoir Suisse 1953  
Halle 9 Stand 921

# SIGMA

**Régulation automatique du chauffage central, sensible aux variations atmosphériques**



La régulation automatique SIGMA présente les **avantages** suivants :

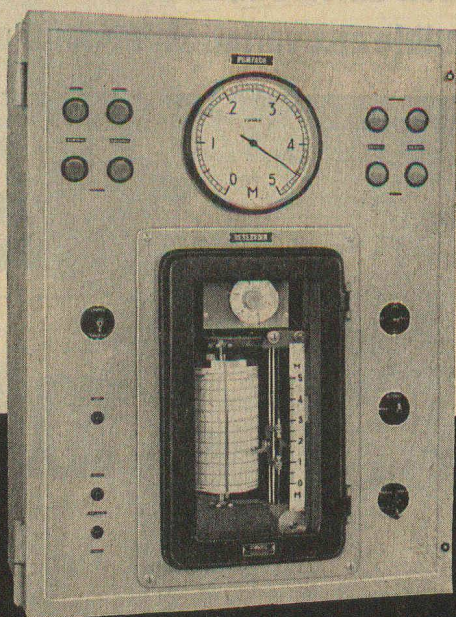
- Température ambiante constante, indépendante des variations de température extérieure, du vent, du rayonnement solaire etc.
- Sonde extérieure (déperditeur) de dimensions réduites, en métal inoxydable.
- Parasoleil réglable sur cette sonde.
- Sonde d'applique d'encombrement réduit, pouvant être montée sans vidange.
- Installation électrique simple (ligne à courant faible reliant les deux sondes au régulateur central).
- Sélection par un seul bouton des différents régimes de chauffe.
- Maintien automatique du régime choisi.
- Utilisation universelle et adaptation aisée aux caractéristiques et exigences de chaque bâtiment.
- Grande sécurité d'exploitation, car aucun contact mobile dans le circuit de mesure et aucune lampe électronique ne sont utilisés.

Grâce à ces avantages, l'appareillage SIGMA est amorti en peu de temps.

**LANDIS & GYR S. A. Zoug**



# LIMNIMETRES - LIMNIGRAPHERS



Installations limnimétriques complètes avec enregistrement et télécommande, pour stations de pompage, usines hydro-électriques, réservoirs, etc.

Propositions et conseils sans engagements par nos spécialistes.

## FAVAG

Fabrique d'appareils électriques S.A.  
NEUCHÂTEL

FAVAG  
S. 147

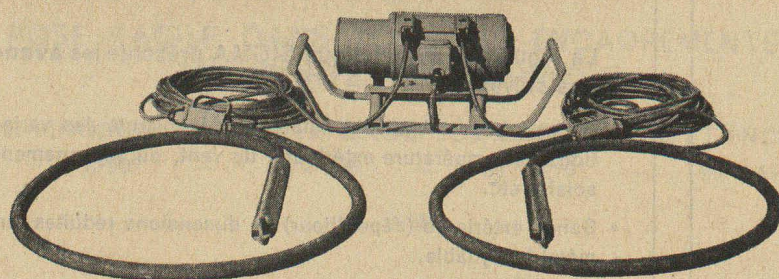


Fig. 1

Modèles avec deux prises  
pour aiguilles  $\Phi$  66 mm.

Tension primaire 220/380 V  
où 380/500 V 50 pér.

Tension secondaire 125 V 200 pér.

Aiguilles 11 200 t/min.

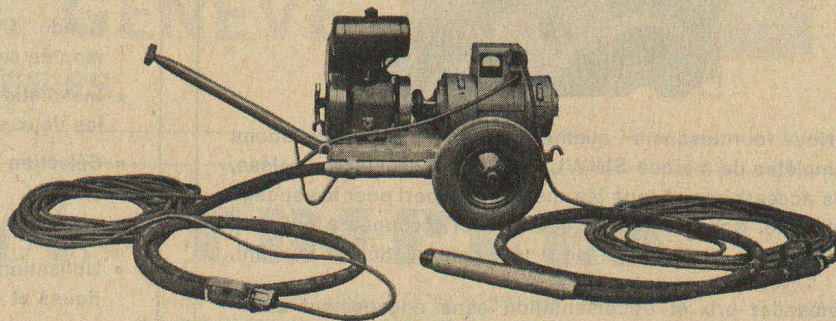


Fig. 2

Modèles électro-électro (Fig. 1) ou benzine-électro (Fig. 2)

## CHARLES KELLER, Machines d'entreprises, ZURICH 1

Bureau LAUSANNE

7, Av. du Théâtre (Tél. 021) 23 40 91

Theaterstrasse 10

Téléphone (051) 34 37 34



# DOCUMENTATION GÉNÉRALE

## Sciences pures

- BT 1726 551.577.14  
*La pluie provoquée.*  
 Rev. gén. Froid, 29 (1952) 10, oct., p. 1019-1032, 2 fig.  
 A. CALVET.

L'auteur rappelle quelques notions concernant l'eau dans l'atmosphère et montre qu'une précipitation est régie par trois phénomènes successifs : condensation de la vapeur d'eau en nuage, précipitation de ce nuage sous forme de pluie, neige ou grêle, atmosphère inférieure au nuage favorable à l'entretien des gouttes. Il examine le processus de ces phénomènes sur la base des théories physico-mécaniques les plus récentes. Il donne ensuite une vue d'ensemble des procédés actuels permettant de provoquer la pluie à volonté. L'énergie nécessaire à la création d'un nuage étant considérable, l'étude est limitée à l'hypothèse d'un nuage préexistant. Quelques exemples d'applications sont cités.

Bibliographie.

## Mécanique appliquée

- BT 1727 621.187.127  
*Sur le traitement anti-incrustant des eaux d'alimentation de distillateurs.*  
 C. BOUTE, L. DEVIENNE, M. POURBAIX.  
 Mém. Soc. roy. belge Ing. Industriels, (1952) 4, p. 7-16, 5 fig.

Etude de procédés de traitement anti-incrustant basés, non sur un adoucissement chimique, mais sur des phénomènes physico-chimiques : action de radiations, action de courants électriques faibles, etc. Hypothèse tendant à admettre que ces procédés reposent sur la réalisation de réactions électrochimiques (notamment de réactions de corrosion de métaux) et sur la formation d'eau oxygénée et (ou) de radicaux libres.

Exposé de résultats d'essais industriels particulièrement encourageants.

Bibliographie.

- BT 1728 621.248 : 627.843  
*Stabilité de la marche d'une centrale hydro-électrique avec chambre d'équilibre compte tenu des caractéristiques dynamiques du réglage de vitesse.*  
 M. CUÉNOD et A. GARDEL.  
 Bull. techn. Suisse rom., 78 (1952) 15, 26 juil., p. 201-209, 5 fig.

Les auteurs montrent comment on peut, à l'aide du calcul symbolique, déterminer la stabilité de réglage pour des installations où la période des oscillations dans la chambre d'équilibre est particulièrement courte et où l'on ne peut pas négliger le coup de bélier dans la conduite forcée et admettre le réglage de vitesse idéal (astatique et infiniment rapide). Ils développent leurs calculs en tenant compte des particularités du réglage de vitesse, et d'un asservissement de la puissance soit à la charge hydraulique, soit à l'ouverture de la turbine. L'étude analytique est complétée par une application numérique au cas concret de la centrale de l'Oelberg des Entreprises électriques fribourgeoises. — Bibliographie.

## Electrotechnique

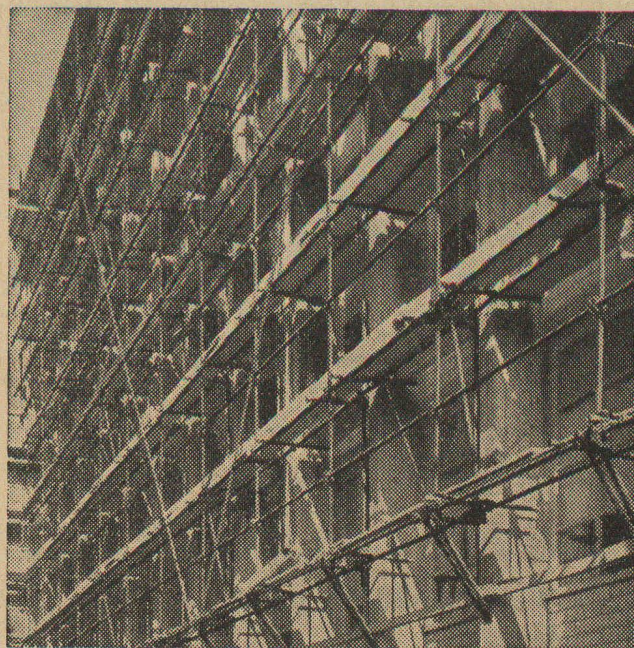
- BT 1729 621.311.21 (494)  
*Das Kraftwerk Châtelot.*  
 W. F. BRÜGGER.  
 Bull. Ass. suisse Electriciens, 43 (1952) 23, 15 nov., p. 921-932, 16 fig.

L'usine frontière du Châtelot, commencée en juin 1950 et qui sera mise en service au printemps 1953, est l'une des rares centrales hydrauliques d'une certaine importance du Jura suisse. L'article décrit cet aménagement, qui comporte un barrage-voûte de 74 m de hauteur, une galerie en charge de 3 km, une conduite forcée souterraine de 100 m et une usine à air libre avec deux générateurs triphasés, chacun de 20 400 kVA, 8000 Volts, 500 t/min, 50 pér./s et entraînés chacun par deux turbines Francis de 11 000 CV recevant un débit de 10 m<sup>3</sup>/s chacune. La chute brute varie entre 67 et 97 m. L'énergie moyenne annuelle, de 98 GWh, se compose de 57 % d'énergie d'hiver et de 43 % d'énergie d'été.

- BT 1730 621.316.91  
*Les protections de distance et les protections différentielles généralisées. Dispositifs de localisation des défauts correspondants.*  
 J. ILIOVICI.  
 Bull. Soc. franç. Electriciens, Sér. 7, 2 (1952) 20, août, p. 447-456, 8 fig.

L'utilisation systématique de la notion d'image électrique permet d'étudier d'un point de vue nouveau les dispositifs de protection de distance, de protection différentielle et de localisation des défauts. Elle permet également de connaître les limites d'emploi des dispositifs actuellement en service, d'expliquer éventuellement leurs défaillances de principe, et aussi d'imaginer des dispositifs nouveaux.

L'auteur fait un exposé d'ensemble de la question.



Echafaudage tubulaire



**vous offre un essai sans obligation d'investissement!**

Vous vous convaincrez vous-même par un essai pratique du travail rapide et bon marché que vous exécuterez dans les conditions maximales de sécurité avec le matériel de construction métallique ACROW (étais à vis, poutrelles de coffrage télescopiques, échafaudage tubulaires) : Nous vous offrons des conditions de location très avantageuses. En cas d'achat, il sera tenu compte du prix de la location.

Demandez nos prospectus

Représentation générale pour la Suisse :

**A. BANGERTER & CIE S.A. LYSS**

Téléphone 032 841 23

Le système ACROW est utilisé dans les 5 continents,  
 Chiffre d'affaire actuel : Fr. 24 000 000  
 en Angleterre seulement

③



## Génie

BT 1731

624.137.4

*Nouvelle méthode de calcul des rideaux de palplanches métalliques et des blindages de tranchées profondes.*

J. VERDEYEN et V. ROISIN.

Ossature métallique, 17 (1952) 4, avr., p. 207-219, 21 fig.

L'étude d'un rideau de palplanches métalliques est dominée par deux facteurs : la forme des lois de pressions des terres et la nature des liaisons extérieures. Les auteurs examinent successivement les méthodes de calcul d'un rideau : libre en tête, appuyé en tête, appuyé en plusieurs niveaux. Ils envisagent également les blindages de tranchées profondes.

BT 1732

628.492

*Quelques aspects actuels de l'incinération des ordures ménagères.*

A. JOULOT.

Techn. sanitaire et municipale, 47 (1952) 6, juin-juil., p. 146-153, 8 fig.

Tour d'horizon sur les tendances actuelles des usines d'incinération et sur les perfectionnements récents dont elles ont bénéficié. L'auteur examine la nature des ordures ménagères, les caractères des appareils, le criblage préalable, le préséchage, le préchauffage de l'air, les caractères des fours modernes, la continuité des opérations, l'emploi de combustibles auxiliaires, le point de vue de l'hygiène. Il indique ensuite quelques résultats économiques et termine par le cas plus particulier de la région parisienne.

## Transports

BT 1733

629.12.074 : 627.341

*Influence de l'action du vent sur le mouvement des navires.*

M. PAGÈS.

Ann." Ponts Chaussées, 122 (1952) 2, mars-avr., p. 179-203, 12 fig.

Les navires à superstructures élevées (paquebots, cargos légers) sont très sensibles à l'action du vent lorsqu'ils ne sont animés d'une vitesse de route que réduite ou nulle : manœuvres d'accostage à quai, de mouillage en rade, d'appareillage, ou d'approche sur les plans d'eau d'un port.

A partir des théories de l'action du vent ou du courant sur les parois planes, l'auteur déduit des indications sur les effets produits par ces mêmes agents sur les navires en mouvement permanent ou en mouvement de transition.

Ces indications sont utiles pour l'étude des ouvrages d'un port, pour la conception des organes de défense des quais, appointements, ducs d'Albe, appelés à subir le choc d'accostage des navires.

## Chimie industrielle

BT 1734

669.295

*Le titane et ses applications.*

L. L. D.

Techn. moderne, 44 (1952) 6, 7, juin, juil., p. 172-177, 201-206, 3 fig.

L'auteur décrit l'état naturel, la production et le traitement des minerais de titane : traitements chimique, métallurgique, de l'ilménite à la fonderie de Sorel, élaboration du titane métallique. Il parle du développement de la production du titane, de ses propriétés chimiques et de ses caractéristiques mécaniques, des divers alliages de titane, du moulage continu du titane et de ses alliages, du façonnage et de l'usinage des alliages de titane. Une note est consacrée au carbure de titane et une autre aux applications variées du titane : métallurgie, pigments pour peinture, émaux, fabrication de cristaux, céramiques, réfractaires, pharmacie, cosmétique, chimie organique.

Bibliographie.

## Construction, Architecture

BT 1735

72 (64)

*Maroc (II).*

DIVERS AUTEURS.

Architecture française, 13 (1952) 131-132, p. 3-89, fig.

Numéro spécial richement illustré montrant la grandeur de l'œuvre française accomplie au Maroc en matière d'architecture et d'équipement. Une série de réalisations, choisies parmi les plus caractéristiques, témoignent des magnifiques résultats obtenus dans tous les domaines : habitat, bâtiments administratifs, écoles, édifices religieux, équipement sanitaire, immeubles de commerce, hôtels, salles de spectacles, centrales électriques, etc.

BT 1736

725.74 : 725.87(44)

*Le Centre nautique de Mâcon.*

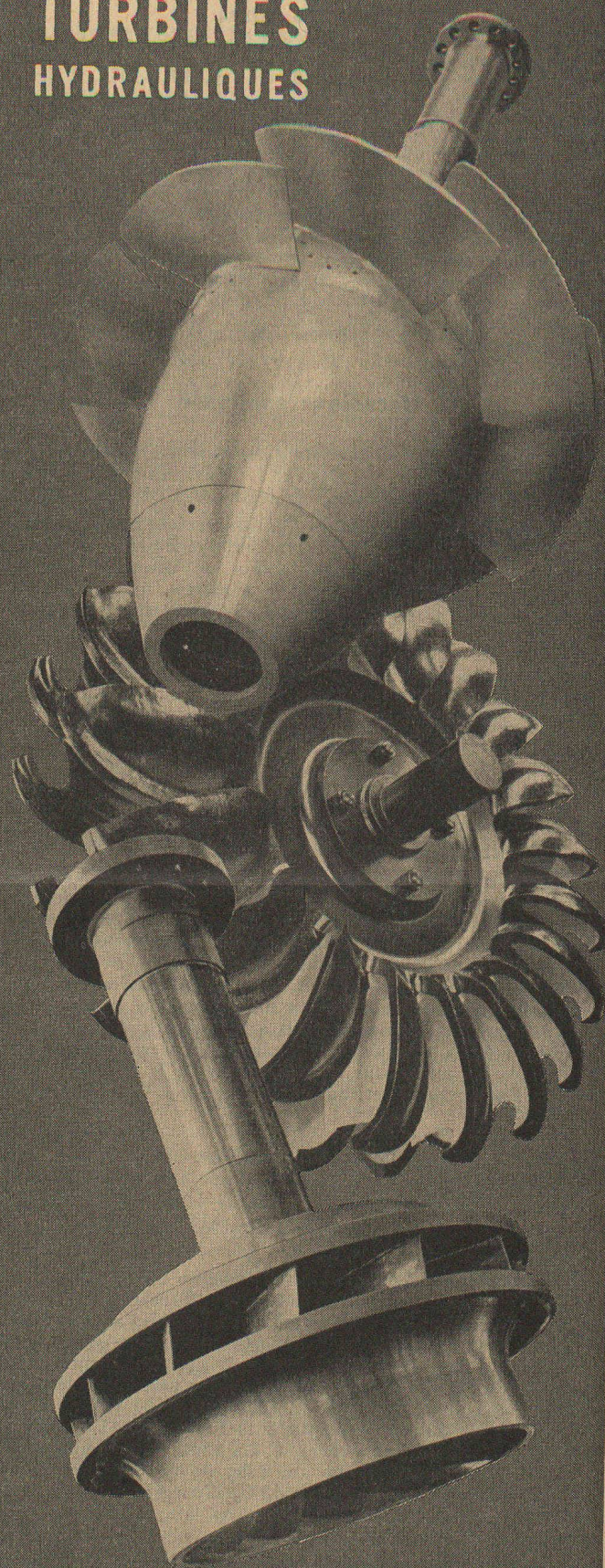
R. BERNIS.

Techn. Travaux, 29 (1953) 1-2, janv.-févr., p. 7-12, 11 fig.

Située en dehors de la ville, entre la rivière et la route, cette réalisation comporte une vaste piscine de plein air avec toutes ses dépendances et un centre de sports nautiques avec garage pour bateaux.

L'article donne une vue d'ensemble des divers éléments de cette composition, intéressante à la fois par son architecture et son adaptation au cadre naturel et social, puis décrit les circulations, les façades, ainsi que certaines particularités de la construction.

# TURBINES HYDRAULIQUES



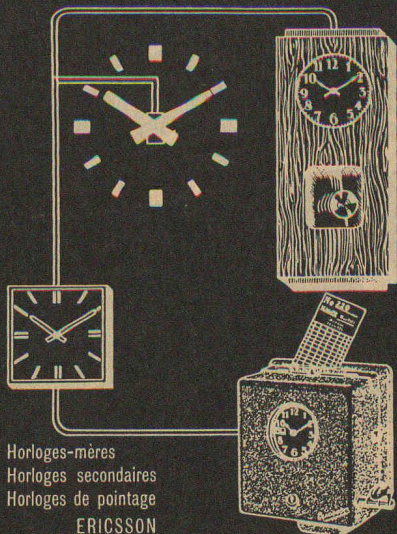
# CHARMILLES

ATELIERS DES CHARMILLES S.A.  
GENÈVE



# ZENITH

ÉLECTRIQUES



Horloges-mères  
Horloges secondaires  
Horloges de pointage  
ERICSSON

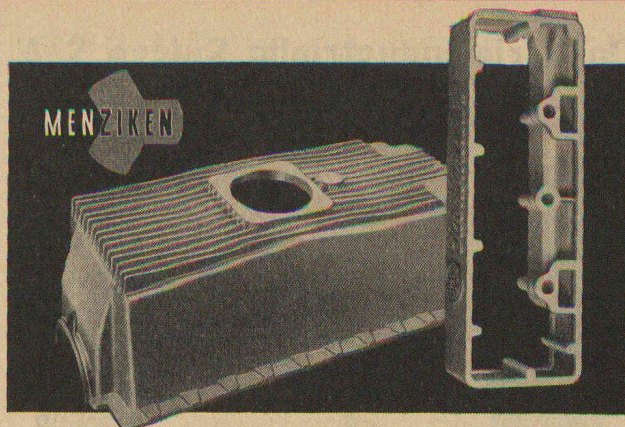
**BORSARI & MEIER, ZURICH**

Seefeldstrasse 62 - tél. (051) 32 05 97

Bureau de Lausanne - Avenue d'Echallens 80

**A. Rosselet, Représentant**

Tél. (021) 24 32 76



## MÉTAL LÉGER

50 années d'expérience

**Fonte au sable et en coquilles**

Fonderies : Tél. Gontenschwil (064) 6 53 42

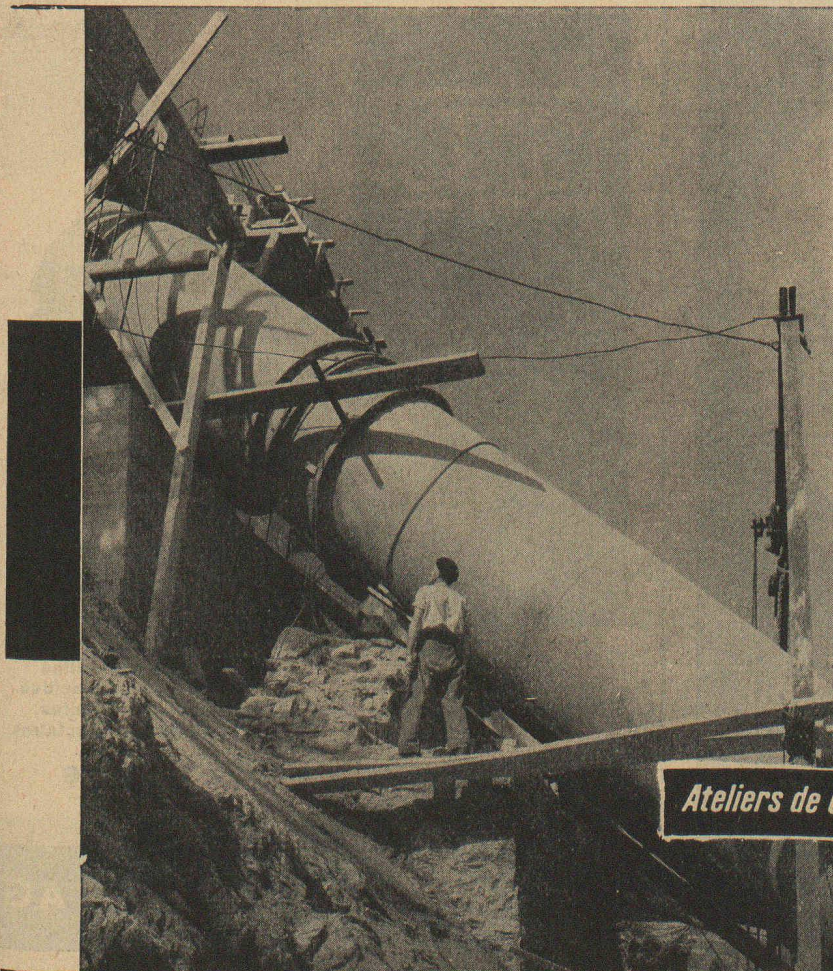
Tôles, bandes, disques  
profilés, tubes, fils  
pièces pressées à chaud

Tél. Menziken  
(064) 6 16 21

**ALUMINIUM S.A. MENZIKEN**

(ARGOVIE)

4164



# vevey

**Conduites forcées et  
galleries sous pression**

14127

*Ateliers de Constructions Mécaniques de Vevey S.A.*

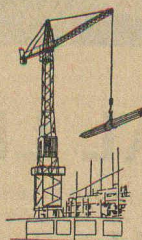


# Corderie Industrielle Suisse S.A.

Tél.  
(053) 5 42 41

Schaffhouse

Fondée en  
1839



## Câbles métalliques

pour n'importe quel usage



34<sup>e</sup>  
FOIRE  
NATIONALE  
COMPTOIR SUISSE  
12-27 SEPTEMBRE 1953  
LAUSANNE

BILLETS SIMPLE COURSE VALABLES POUR LE RETOUR



## Les burins de tour

garantissent un rendement  
supérieur constant

Faites confiance au spécialiste et à son  
expérience de plusieurs décades

EDOUARD IFANGER, USTER Tél. (051) 96 92 60



## Produits réfractaires

Chamotte  
Corindon  
Carbure de silice  
Briques anti-acides  
Briques isolantes  
Ciments réfractaires

Carreaux en grès cérame  
en diverses couleurs

**TONWERK LAUSEN AG**



## AU COMPTOIR SUISSE

Travaux de couverture

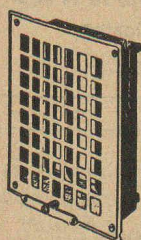
Toitures Aluman

exécutés par

ANDENMATTEN & C<sup>IE</sup>, LAUSANNE

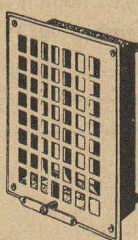
5, Chemin des Paleyres

COMPTOIR SUISSE — Plein air Halle N° 642



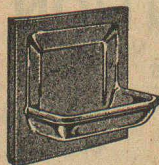
MATÉRIEL DE 1<sup>er</sup> ORDRE  
VENTILATIONS  
« RUSTIQUE »

Fonctionnement et présentation  
impeccables

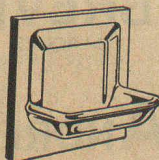


SAVONNIÈRES « LUXMÉTAL »

Façon céramique Toutes les teintes



I N C A B L E  
N É C E S S A I R E  
A A A  
I N C A B L E



Ses  
brevets  
nouveaux

**RIVKINE**

Son  
expérience de  
28 années

LE GRAND SPÉCIALISTE DU PETIT MATÉRIEL

Siège : 16-18 Terrassière **GENÈVE**

Tél. (022) 6 93 49

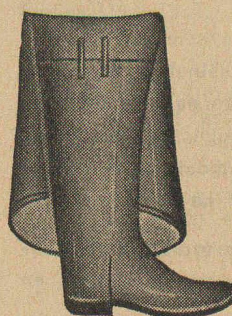
## IMPRIMERIE LA CONCORDE

LAUSANNE

Terreaux 29-31

Téléphone 23 92 95

Impressions commerciales et artistiques.  
Tirages en couleurs, Illustrations, Labels,  
Journaux, volumes, brochures, catalogues  
Circulaires. - Enveloppes. - Programmes.  
Cartes de visite et d'adresse, Obligations,  
Faire-part, Registres. - Algèbre, Musique.



Bottes caoutchouc

40 cm. et 90 cm. de haut  
pour drainage, génie civil, etc.

Tuyaux caoutchouc

pour compresseurs, eau, pompes  
d'aspiration et refoulement, etc.

Vêtements imperméables

Feutres

Courroies pour transporteurs

Planchers en caoutchouc

**BECK Frères** S. ARTICLES EN  
A. CAOUTCHOUC

MAISON FONDÉE EN 1903

Rue Centrale 2

LAUSANNE

Tél. 021 22 41 64

## Héliographie moderne P. BLANC

Terreaux 18 bis

LAUSANNE

Tél. 22 34 83

Ch. postaux II. 6699

Reproduction de plans

Procédé à sec

Photocopie

Agrandissement et réduction

Zincographie

Vente de papier calque

**L'Exposition permanente de la Construction**  
*vous renseigne sur les nouveautés dans la construction*

ENTRÉE LIBRE

150 EXPOSANTS

LAUSANNE, Place de la Gare 12 — Tél. 23 79 29

**BREVETS D'INVENTION**

**A. BUGNION**

Physicien diplômé de l'Ecole Polytechnique fédérale  
Ancien élève de l'Ecole supérieure d'Electricité à Paris  
Ancien expert à l'Office fédéral de la Propriété intellectuelle

GENÈVE 20, rue de la Cité

LAUSANNE 36, rue du Petit-Chêne

Jour de réception : jeudi après midi

LA CHAUX-DE-FONDS 66, rue Léopold-Robert

Jour de réception : mardi après-midi



# L'Union suisse des Professionnels de la route (V. S. S.)

cherche un collaborateur expérimenté comme technicien et rédacteur-adjoint au journal de la Société « La route et la circulation routière », à même de collaborer à la mise au point des normes de construction de routes publiées par la V.S.S., et capable de seconder le secrétariat dans les travaux techniques et administratifs de tout genre.

La préférence sera donnée à un dessinateur technique expérimenté, ayant de bonnes connaissances en matière de construction de routes et de travaux publics et possédant deux des langues nationales. Les candidats d'un certain âge, ou avec aptitudes physiques limitées, ne sont pas exclus.

Travail indépendant et varié, en pleine évolution. Rétribution et assurances à convenir selon aptitudes. Entrée en fonction le 1.11.1953 ou le 1.1.1954.

Offres, avec curriculum vitae, photographie et prétentions de salaire, à adresser jusqu'au 30.9.1953 à **M. E. Hunziker**, ingénieur cantonal, président, Buchenhof, Aarau.

La Direction des Chemins de fer fédéraux suisses, à Berne

**cherche**

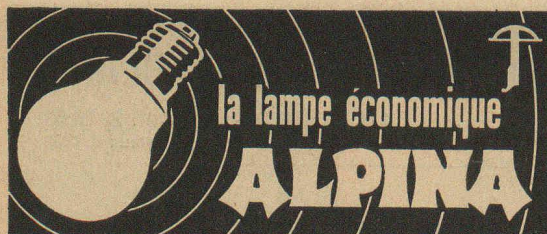
pour sa section des ponts à la division des travaux à Berne :

## 1 Ingénieur civil

ayant si possible quelque expérience dans les constructions en acier ou en béton armé. Connaître la statique et être apte à traiter des problèmes théoriques et de construction. Connaissance d'une deuxième langue officielle désirée. Traitement dans le cadre de la 8<sup>e</sup>, éventuellement de la 5<sup>e</sup> classe.

**S'adresser par lettre autographe** à la Direction générale des Chemins de fer fédéraux suisses à Berne, **pour le 14 septembre 1953** ; joindre curriculum vitae et certificats.

**PAPETERIE  
de ST LAURENT**  
*Charles Krieg*  
RUE ST LAURENT, 21  
LAUSANNE  
Tél. 23 55 77



**ASTRON  
S.A.  
KRIENS**

## BREVETS D'INVENTION

MARQUES DE FABRIQUE — DESSINS — MODÈLES  
CONSULTATIONS — EXPERTISES

**ANDRÉ SCHOTT** INGÉNIEUR-CONSEIL

Bld. du Théâtre 5 GENÈVE

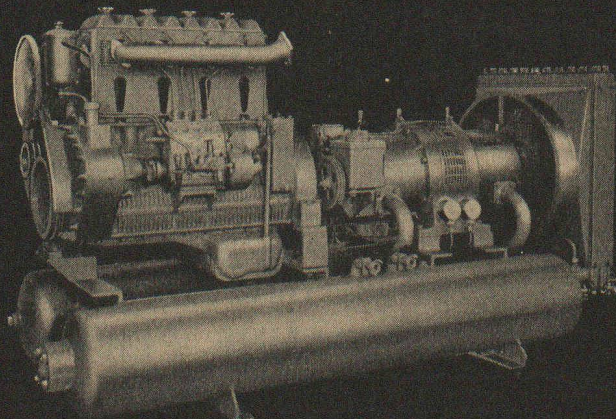
Tél. 50 398

# SLM

## Compresseurs rotatifs pour travaux publics

Installations montées sur chariots ou transportables, commandées par moteurs Diesel SLM ou électriques pour débits jusqu'à 20 m<sup>3</sup>/min et 7 kg/cm<sup>2</sup> eff.

**Société Suisse pour la Construction de Locomotives et de Machines Winterthur**





Importante entreprise de la place de Zurich cherche pour son bureau d'études

## techniciens en génie civil

ayant pratique dans l'élaboration de plans d'aménagements hydro-électriques. Place stable et bien rétribuée. Caisse de retraite. Entrée immédiate ou date à convenir.

Offre avec curriculum vitae, copies de certificats et photo sous chiffre **AS 80 883 L**, aux **Annonces Suisses S.A.** « **ASSA** », Lausanne.

## ADMINISTRATION CANTONALE VAUDOISE

PLACE VACANTE

## INGÉNIEUR

au Laboratoire de géotechnique de l'Ecole polytechnique de l'Université de Lausanne.

Pour les conditions spéciales, prière de consulter la « Feuille des avis officiels du canton de Vaud » du mardi 25 août 1953.

Office du personnel.

## OFFICE D'ARCHITECTURE DE BIENNE

### Mise au concours de projets

Le Conseil municipal de la ville de Bienne ouvre à l'intention des architectes domiciliés depuis le 1<sup>er</sup> janvier 1952 au moins dans les districts de Bienne, Nidau, Büren, Aarberg, Cerlier, La Neuveville, Courtelary et Moutier un

### concours général de projets

pour un nouveau bâtiment d'école primaire avec halle de gymnastique et jardin d'enfants, au lieu dit « Hinterriedli », à Bienne-Madretsch.

Les pièces relatives au concours sont délivrées contre le paiement d'une taxe de dépôt de Fr. 50.— par la Direction municipale des travaux publics, 49, place Centrale, Bienne. Ces pièces sont également adressées par poste contre versement du montant susdit sur compte IVa 1, Caisse municipale de Bienne, avec la mention « Concours collège de Madretsch ». Le programme du concours proprement dit s'obtient au prix de Fr. 1.—.

**Livraison des projets :** 30 novembre 1953, à 18 heures.

Bienne, le 26 août 1953.

Par mandat du Conseil municipal :

Le directeur municipal  
des Travaux publics :

**H. Rauber.**

Nous cherchons un

### DESSINATEUR

éprouvé pour notre bureau de ponts et charpentes et un

### DESSINATEUR

avec capacité artistique marquée pour notre département de serrurerie fine.

**Zwahlen et Mayr S. A.**, Lausanne.

Nous cherchons pour nos services techniques un

## ingénieur-mécanicien

### diplômé

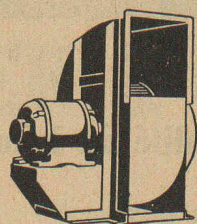
ayant des connaissances technologiques approfondies et l'expérience de l'industrie métallurgique.

Langues : français, allemand, si possible anglais.

Age : de préférence 30 à 40 ans.

Adresser offres manuscrites détaillées avec curriculum vitae, copies de certificats, prétentions de salaire, références et photo à la **Société genevoise d'instruments de physique**, Case postale 441, Genève.

Pour votre publicité



### Ventilateurs

à marche silencieuse  
pour toute application

Moteurs électriques

**G. Meidinger & Cie**  
Bâle 4

Représentant :

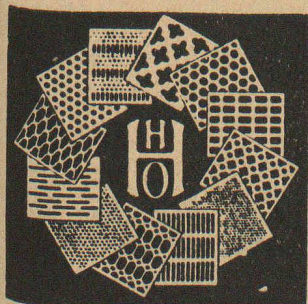
R. E. Golay, Ing., Genève  
14, rue du Mont-Blanc  
Téléphone 2 63 29

### ARCHITECTE mètreur-vérificateur

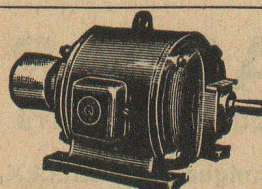
très grande expérience, références premier ordre, offre ses services impeccables aux architectes et entrepreneurs.

Ecrire sous chiffre **AS. 80881 L.**, aux **Annonces Suisses S. A.**, « **ASSA** » Lausanne.

Fabrication spéciale de tôles  
perforées, embouties et martelées



**H. HEER & Co**  
OLTEN



Electro-mécanique et bobinage

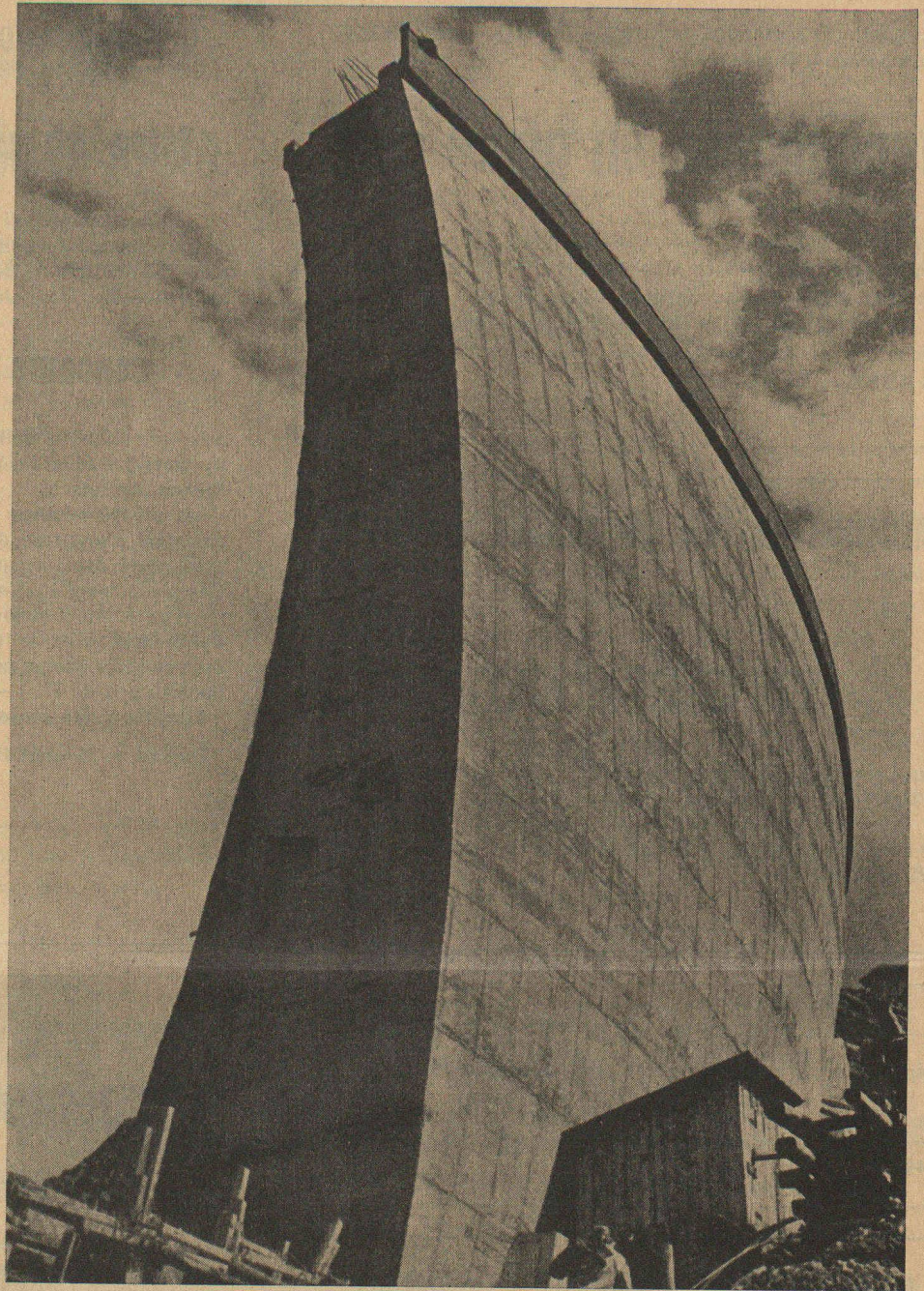
Représentation générale pour  
le Canton de Genève des  
**MOTEURS SCHINDLER**

Réparations et bobinages  
de toutes marques  
rapides et soignés

**P. SCHMUTZ** 7, rue Voltaire, GENÈVE



**Barrage de Möll**  
(en construction)  
Tauernkraftwerke, A. G.  
Kaprun (Salzburg)  
Béton au FRIOPLAST



le **FRIOPLAST** élève la qualité du béton en grandes masses :

**Barrages d'Autriche :**

Margaritzen, TKW, Kaprun :	FRIOPLAST
Möll, TKW, Kaprun :	FRIOPLAST
Moserboden, TKW, Kaprun :	FRIOPLAST
Weissee-Nord ; Oe. B. B., Salzburg :	FRIOPLAST
Weissee-Süd ; Oe. B. B., Salzburg :	FRIOPLAST
Turnberg-Wegscheid ; NEWAG, Wien :	FRIOPLAST
Dobra-Krumau ; NEWAG, Wien :	FRIOPLAST
Weissenbach, Kelag, Kärnten :	FRIOPLAST
Limberg, TKW, Kaprun :	PLASTIMENT



**GASPARD WINKLER & C<sup>ie</sup>**

FABRIQUE DE PRODUITS POUR LA CONSTRUCTION A ZURICH - ALTSTETTEN

Bureau technique : E. PAILLEX, ing. E.P.F., LAUSANNE, Case-Ville — Téléphone 26 08 13





*un plan financier bien d'aplomb*

Le succès d'une affaire,  
justifiant une avance  
de **CAPITAUX**,  
dépend d'un plan financier  
préalablement bien étudié

Industriels, commerçants, artisans, constructeurs, etc., peuvent s'adresser en toute confiance à la

**BANQUE CANTONALE VAUDOISE**

Bureau ouvert au Comptoir Suisse

Siège central **LAUSANNE** Place St-François

Agence Bel-Air

27 autres agences dans le canton

**ENTREPRISE**

**LOSINGER & C<sup>o</sup> S.  
A.**

**LAUSANNE**

**SION**

**GENÈVE**

*Travaux publics*

*Travaux hydrauliques*

*Fondations*

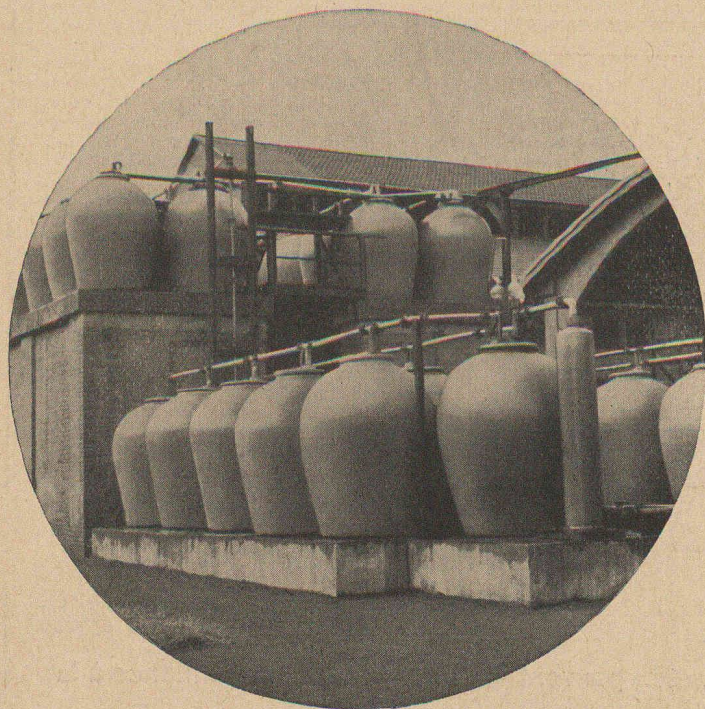
*Pilotages*

*Béton précontraint*

*Routes*







## Grès d'Embrach

Récipients - Appareils  
Conduites - Revêtements  
en grès garanti anti-acide  
pour l'industrie chimique

Pâtes spéciales pour des  
exigences thermiques

**FABRIQUE DE GRÈS D'EMBRACH S.A.  
EMBRACH**

# pavatex

**Isoduro 13 mm  
(panneau de revêtement)**

**Pavatex-SA Cham** Tél. 042 / 611 25

**Pavatex-Isoduro**  
**Pavatex-Bloc**  
**Pavatex-Acoustique**  
**Pavatex-Dur**  
**Pavatex-Isolant**

Le panneau idéal pour le revêtement des parois et plafonds, pour la peinture et le contre-placage. Panneau combiné, isolant et dur; de ce fait, le grand pouvoir d'isolation thermique. Très avantageux quant'au prix. Vente par le commerce de bois croisés et matériaux de construction. Echantillons, prix-courant et liste des fournisseurs par