

Zeitschrift: Bulletin technique de la Suisse romande
Band: 79 (1953)
Heft: 17

Werbung

Nutzungsbedingungen

Die ETH-Bibliothek ist die Anbieterin der digitalisierten Zeitschriften auf E-Periodica. Sie besitzt keine Urheberrechte an den Zeitschriften und ist nicht verantwortlich für deren Inhalte. Die Rechte liegen in der Regel bei den Herausgebern beziehungsweise den externen Rechteinhabern. Das Veröffentlichen von Bildern in Print- und Online-Publikationen sowie auf Social Media-Kanälen oder Webseiten ist nur mit vorheriger Genehmigung der Rechteinhaber erlaubt. [Mehr erfahren](#)

Conditions d'utilisation

L'ETH Library est le fournisseur des revues numérisées. Elle ne détient aucun droit d'auteur sur les revues et n'est pas responsable de leur contenu. En règle générale, les droits sont détenus par les éditeurs ou les détenteurs de droits externes. La reproduction d'images dans des publications imprimées ou en ligne ainsi que sur des canaux de médias sociaux ou des sites web n'est autorisée qu'avec l'accord préalable des détenteurs des droits. [En savoir plus](#)

Terms of use

The ETH Library is the provider of the digitised journals. It does not own any copyrights to the journals and is not responsible for their content. The rights usually lie with the publishers or the external rights holders. Publishing images in print and online publications, as well as on social media channels or websites, is only permitted with the prior consent of the rights holders. [Find out more](#)

Download PDF: 11.01.2026

ETH-Bibliothek Zürich, E-Periodica, <https://www.e-periodica.ch>

ZWAHLEN & MAYR S.A.

Constructions métalliques Lausanne

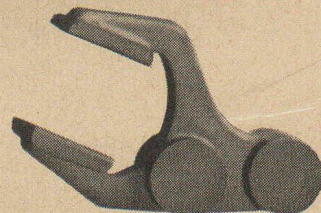
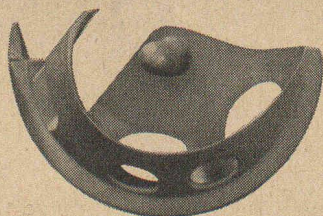
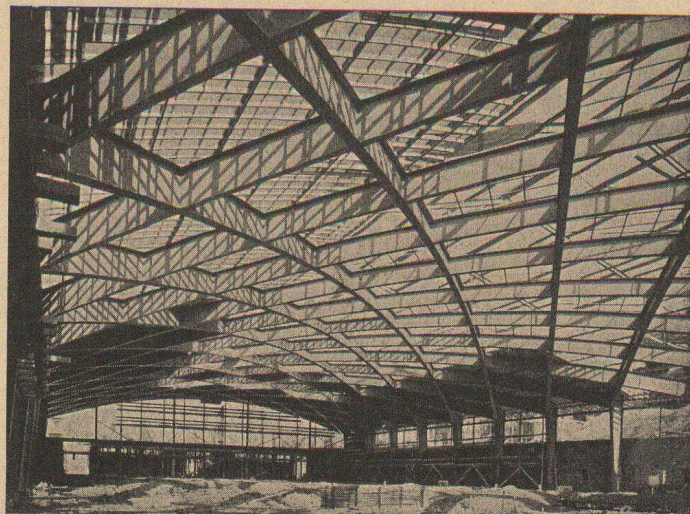
Serrurerie générale
Ferrerie d'art
Vitrages divers

Ponts Charpentes
Tôlerie — Ponts roulants
Constructions mécaniques

Charpente métallique

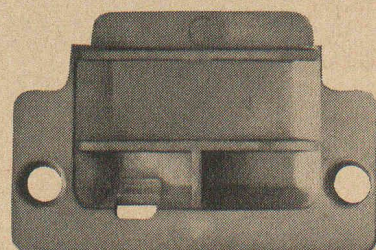
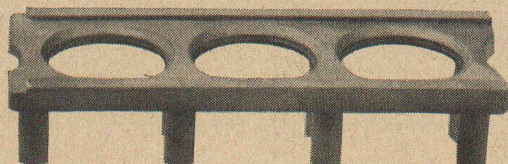
Halle d'exposition


Comptoir suisse, Lausanne



**FONTE DE
PRÉCISION** **SULZER**
pour mécanique fine

SULZER FRÈRES, SOCIÉTÉ ANONYME, WINTERTHUR (SUISSE)



The logo consists of the letters 'TL' in a stylized, bold, sans-serif font, enclosed within a square border.

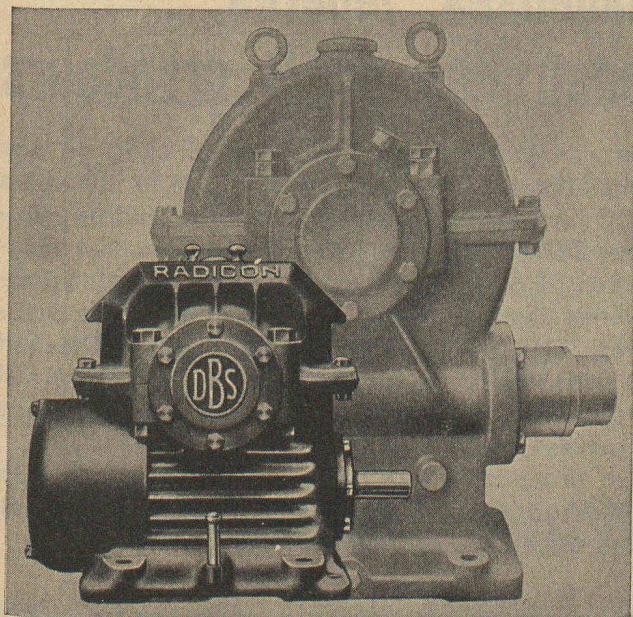
Produits réfractaires

Chamotte
Corindon
Carbure de silice
Briques anti-acides
Briques isolantes
Ciments réfractaires

Carreaux en grès cérame
en diverses couleurs

TONWERK LAUSEN AG

LES RÉDUCTEURS A VIS SANS FIN **RADICON**



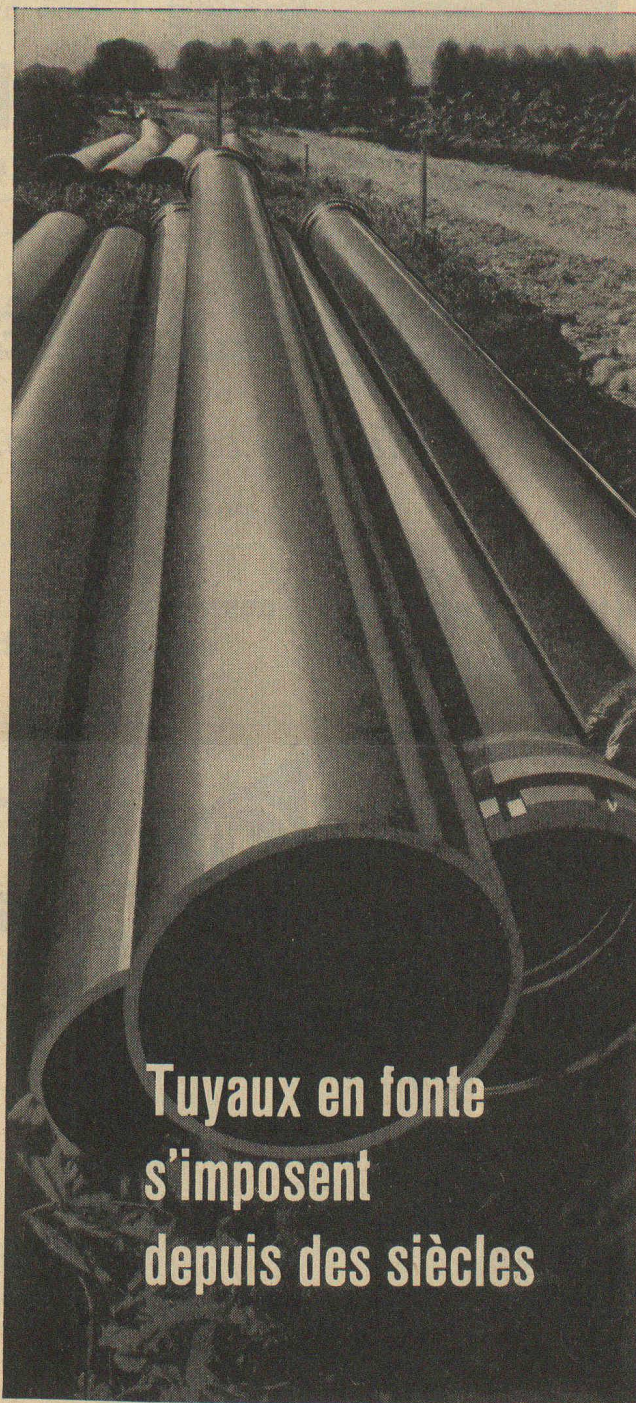
Encombrement et Frais réduits
Meilleur rendement - Sécurité

En stock chez

W. EMIL KUNZ - ZURICH 27

Gotthardstr. 21 - Tél. (051) 25 29 10

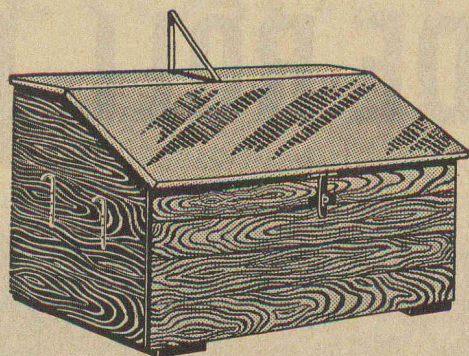
DE ROLL



**Tuyaux en fonte
s'imposent
depuis des siècles**

USINE DE CHOINDEZ

COFFRE A OUTILS POUR ENTREPRENEURS



Longueur 195 cm. — Largeur 85 cm.

Couvercle recouvert avec tôle galvanisée

Protégez vos outils contre le vol et les intempéries

Notre coffre à outils est extrêmement solide

Prix avantageux

A NOTRE SUCCURSALE DE LAUSANNE VOUS TROUVEREZ TOUJOURS UN GRAND CHOIX D'OUTILLAGE POUR LE BATIMENT ET D'ARTICLES DE MESURAGE

L. Weber & Co Lausanne

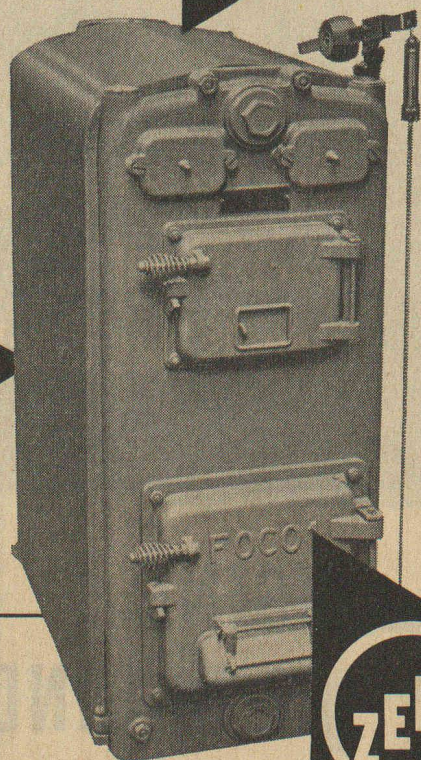
9 rue Mercerie

Téléphone (021) 22 67 79

GIOVANOLA FRÈRES S.A. MONTHEY

ateliers de constructions métalliques et mécaniques

PONT - CHARPENTES - CONDUITES FORCÉES - CHAUDRONNERIE - APPAREILS POUR L'INDUSTRIE
CHIMIQUE - TÉLÉ-SIÈGES ET TÉLÉ-SKIS



**ZENT-FOCO, les chaudières
avantageuses, légères,
construites en 3 grandeurs**

Pour compléter harmonieusement la série de nos chaudières actuelles, nous avons créé la chaudière FOCO. Sa qualité correspond à celle des autres chaudières ZENT, mais leurs prix est avantageux. La construction de ce nouveau type est le fruit de 50 ans d'expérience dans la fabrication de chaudières. Les chaudières ZENT-FOCO sont étroites et légères. Elles ont une forte puissance. La combustion y est régulière et le rendement reste élevé, même lorsque la puissance est poussée au maximum.

Notre prospectus « La nouvelle série ZENT-FOCO » vous renseigne en détail sur les questions techniques et avantages des chaudières FOCO.



ZENT S.A. BERNE

Nous vendons nos chaudières

par l'intermédiaire des installateurs en chauffage

Pour chaque
usage la

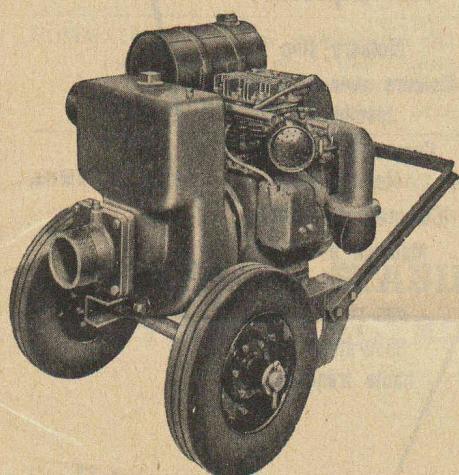
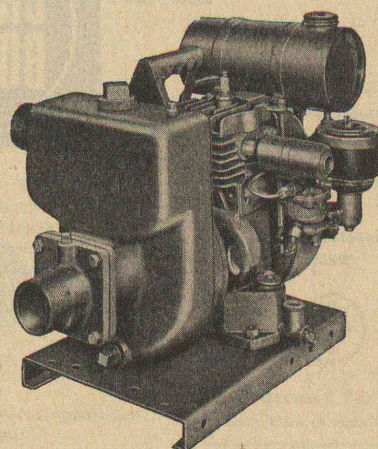
POMPE MARLOW

la plus
appropriée

(auto-aspirante)

Pompes à basse pression avec moteur à benzine

Modèle	Orifices	Exécution	Débit litres/minute
2 A 1	50 mm	portative	env. 510 l
2 B 3	50 mm	sur roues	» 720 l
34/15 M	75 mm	sur roues	» 950 l
3 B 1	75 mm	sur roues	» 1300 l
38/20 M	75 mm	sur roues	» 1300 l
3 C 6	75 mm	sur roues	» 1650 l

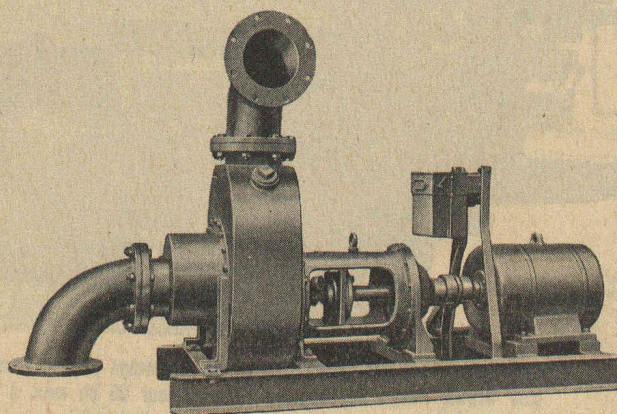


Pompe à haute pression

Modèle	Orifices	Moteur	Débit avec Hauteur litres/minute
2 B 2	50 mm	benzine	12 m env. 640 l 39 m » 150 l
3 C 2	75 mm	benzine	9 m » 925 l 48 m » 225 l
37 HEL	75 mm	électrique	15 m » 675 l 50 m » 190 l

Pompes à basse pression avec moteur électrique

Modèle	Orifices	litres/minute
34 EL-16	75 mm	env. 1 200 l
425 EL-4	100 mm	» 2 200 l
641 EL-10	150 mm	» 4 000 l
861 EL-10	200 mm	» 5 600 l
1061 EL-10	250 mm	» 8 500 l
1061 EL-10	250 mm	» 10 200 l

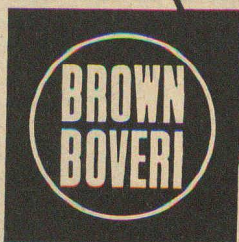


**Pompes Marlow = la meilleure qualité
au prix le plus avantageux !**

Vente exclusive, location et service complet par

Robert Aebi & Cie SA Zurich

Uraniast. 31 Téléphone (051) 23 17 50 — Succursales à GENÈVE et à ZOLLIKOFEN



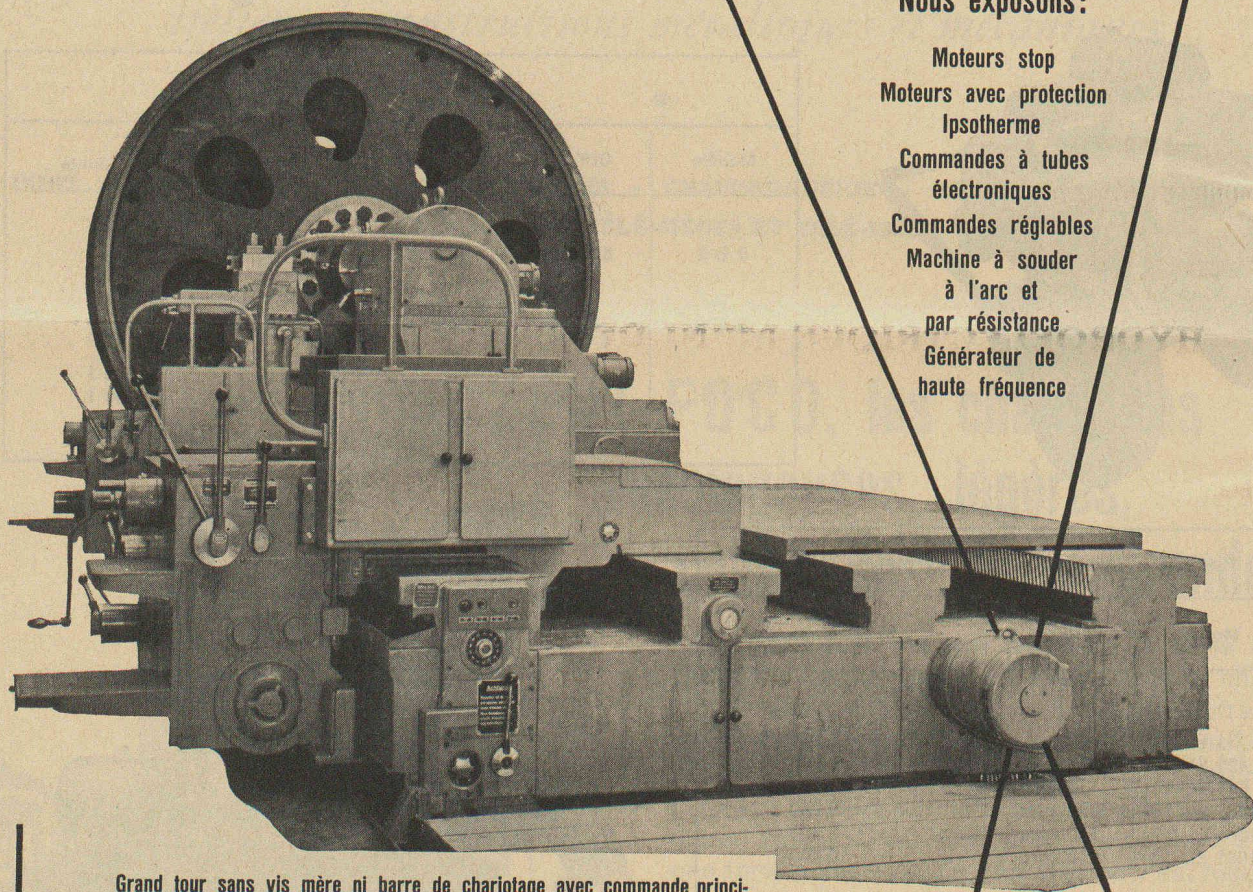
3^{ème}

Exposition européenne de la machine-outil Bruxelles

4 — 13 septembre 1953

Nous exposons:

Moteurs stop
Moteurs avec protection
Ipsotherme
Commandes à tubes
électroniques
Commandes réglables
Machine à souder
à l'arc et
par résistance
Générateur de
haute fréquence



Grand tour sans vis mère ni barre de chariotage avec commande principale Brown Boveri en couplage Leonard pour 95 ch max. à 1575 t/min avec 3 arbres électriques et 18 moteurs auxiliaires

**S.A. BROWN, BOVERI & CIE,
BADEN (SUISSE)**

77817-VIF

**HALLE 6
Stand 6-225**

Nous vous montrerons et
expliquerons volontiers les objets
exposés dans notre stand