

Objektyp: **Advertising**

Zeitschrift: **Bulletin technique de la Suisse romande**

Band (Jahr): **79 (1953)**

Heft 16

PDF erstellt am: **26.09.2024**

Nutzungsbedingungen

Die ETH-Bibliothek ist Anbieterin der digitalisierten Zeitschriften. Sie besitzt keine Urheberrechte an den Inhalten der Zeitschriften. Die Rechte liegen in der Regel bei den Herausgebern.

Die auf der Plattform e-periodica veröffentlichten Dokumente stehen für nicht-kommerzielle Zwecke in Lehre und Forschung sowie für die private Nutzung frei zur Verfügung. Einzelne Dateien oder Ausdrucke aus diesem Angebot können zusammen mit diesen Nutzungsbedingungen und den korrekten Herkunftsbezeichnungen weitergegeben werden.

Das Veröffentlichen von Bildern in Print- und Online-Publikationen ist nur mit vorheriger Genehmigung der Rechteinhaber erlaubt. Die systematische Speicherung von Teilen des elektronischen Angebots auf anderen Servern bedarf ebenfalls des schriftlichen Einverständnisses der Rechteinhaber.

Haftungsausschluss

Alle Angaben erfolgen ohne Gewähr für Vollständigkeit oder Richtigkeit. Es wird keine Haftung übernommen für Schäden durch die Verwendung von Informationen aus diesem Online-Angebot oder durch das Fehlen von Informationen. Dies gilt auch für Inhalte Dritter, die über dieses Angebot zugänglich sind.

Ein Dienst der *ETH-Bibliothek*
ETH Zürich, Rämistrasse 101, 8092 Zürich, Schweiz, www.library.ethz.ch

<http://www.e-periodica.ch>



Comme elles éclairent agréablement les
lampes opalisées intérieurement

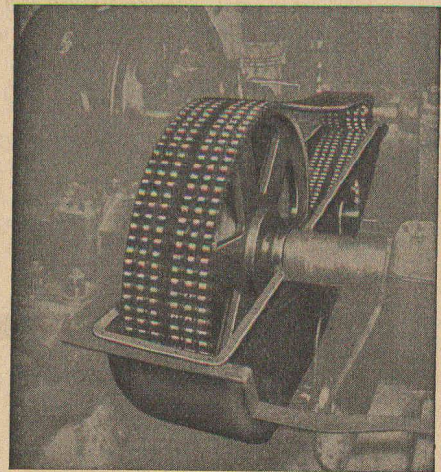
AARAU - Silox

USINES DE LAMPES ÉLECTRIQUES AARAU S.A.

AARAU

Les transmissions **RENOLD**

complètes et normalisées



Durabilité - Sécurité - Marche souple

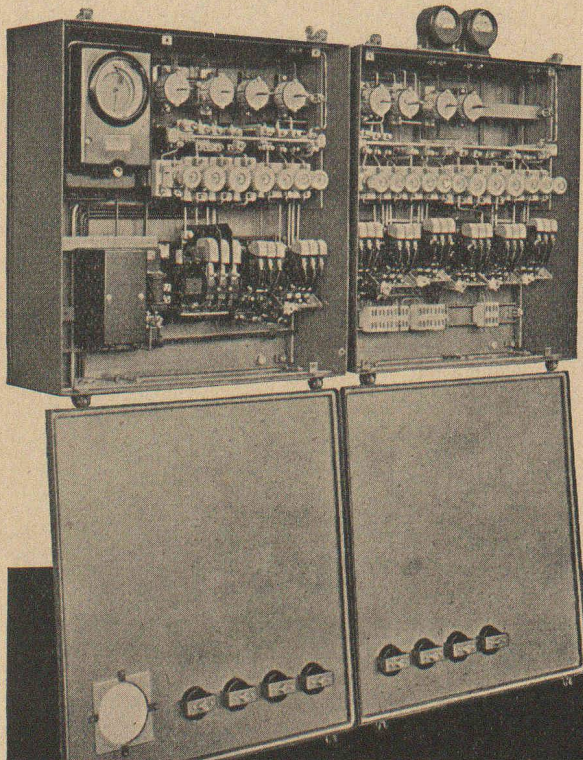
Entr'axes rapprochés - Largeurs minimales - Rendement élevé

En stock chez:

W. EMIL KUNZ - ZURICH 27

Gotthardstr. 21 - Tél. (051) 25 29 10

CMC vous évite
perte de temps, peine et difficultés



CMC



a créé et mis au point
les coffrets de distribution normalisés pour montage apparent,
livrables également en exécution étanche à la poussière et aux
projections d'eau et pour montage encastré.

Ces coffrets sont équipés, au gré du client, sur la base d'un
schéma de principe ou d'une description sommaire accompa-
gnant la demande d'offre.

Ils sont caractérisés par une présentation impeccable, une
disposition intérieure judicieuse et pratique; tous les appareils
étant fixés sur un châssis et reliés par un câblage soigné et
clairement disposé.

Le châssis peut aisément être extrait du coffret pour l'intro-
duction des lignes d'arrivée et de départ.

L'agrandissement ultérieur des distribution CMC est facile-
ment réalisable par juxtaposition d'un ou de plusieurs coffrets
normalisés.

CMC CHARLES MAIER & CIE

Fabrique d'appareils électriques et d'installations de distribution

SCHAFFHOUSE

TEL. 053 5 6131

BUREAU LAUSANNE TELEPHONE 021 22 72 22

BRUN

BRUN & CO. SA. NEBIKON/LU

PALANS A BRAS
PONTS-ROULANTS
PALANS ELECTRIQUES

Eternit
éprouvé, économique

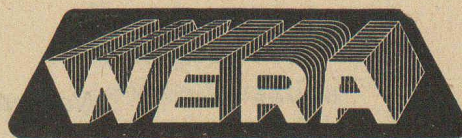


Porteurs de câbles

en forme d'U, droits ou arqués, pour un ou plusieurs câbles, tuyaux entiers et mi-circulaires, caniveaux. Pose dans le sol, tunnels, usines électriques, etc. Ne sont pas attaqués par les courants vagabonds et ne transmettent pas ceux-ci. La meilleure protection des câbles.

ETERNIT S.A. NIEDERURNEN TEL. (058) 41555

Plus de
650 installations



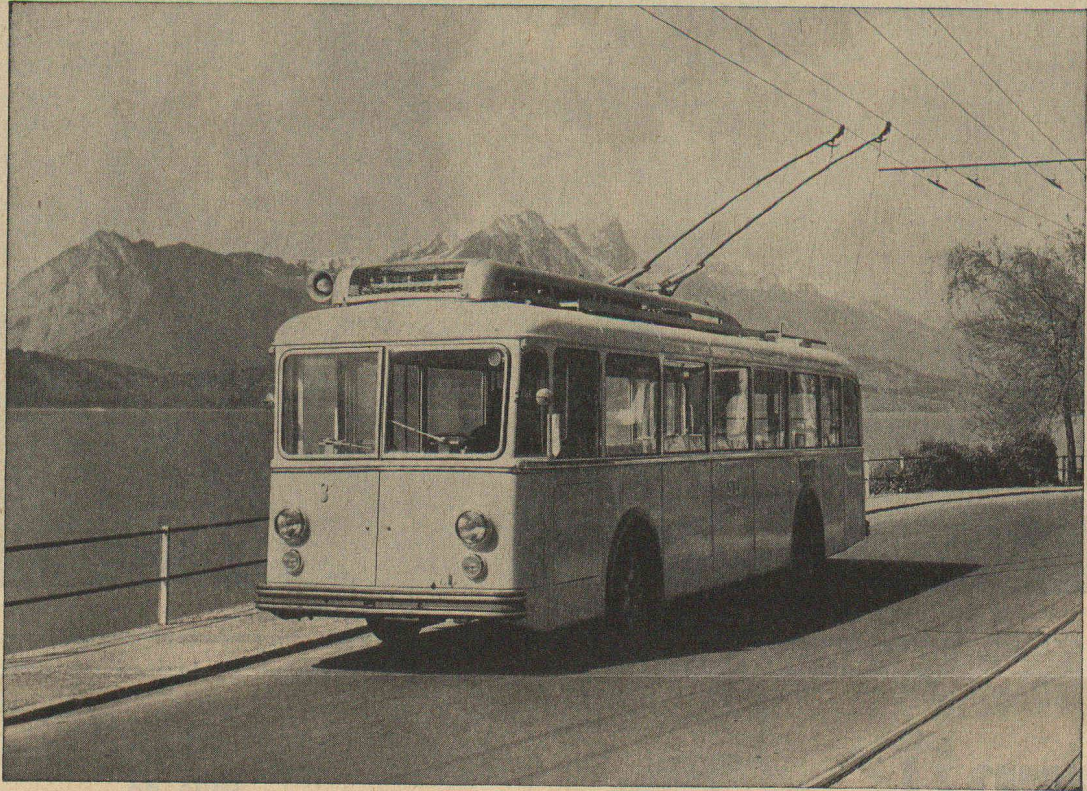
marchent en Suisse. Pour tous les problèmes de la technique de l'air, adressez-vous à la maison spéciale qui dispose de l'expérience et donne toutes les garanties d'une exécution soignée.

Ventilation Chauffage à air Séchage
de l'air Climatisation

WERA S.A. - BERNE

Gerbrng. 23-33 TÉL. (031 3 99 11

SÉCHERON



Un des 9 nouveaux trolleybus de 160 ch., 1000 V,
livrés récemment à la Cie « Rechtsufrige Thunersee-Bahn » (Suisse)

Notre programme de fabrication :

Traction électrique — Transformateurs

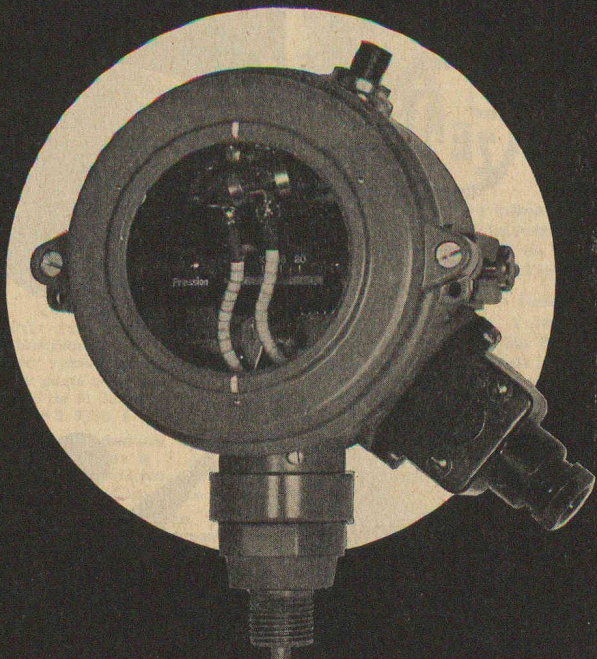
Alternateurs — Régulateurs automatiques

Redresseurs à vapeur de mercure sans pompes à vide

Electrodes et appareils pour la soudure à l'arc

S. A. DES ATELIERS DE SÉCHERON - GENÈVE

SAUTER



Régulateurs de précision
pour pression, température et humidité

Fabrique d'Appareils Electriques
Fr. Sauter S. A. Bâle

GARANTIES POUR ENTREPRENEURS



Winterthur
ACCIDENTS

Société Suisse d'Assurance contre
les Accidents à Winterthur



Temple National de Morges

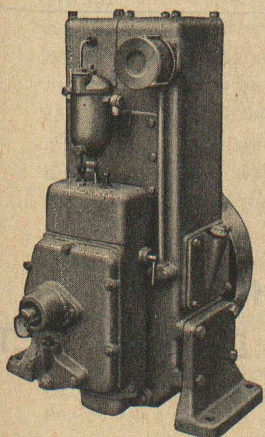
Photo: O. Sartori, Genève

BERNHARD HITZ - Uster/Zh

Le procédé SPRAY "LIMPET" ASBEST est la méthode
idéale d'isolation

- acoustique
- thermique
- ignifugeage
- anticondensation

SPRAY "LIMPET" ASBEST est utilisé pour corriger
l'acoustique au temple national de Morges (environ 300 m²
appliqué sur plâtre dans la voûte du plafond).



8 CV

DIESEL SMM

avec pompes de balayage

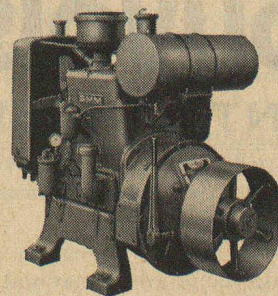
1 cyl. 6-8 CV 2 cyl. 12-16 CV 2 cyl. 25 CV

TOUS LES MODÈLES LIVRABLES DE STOCK

Téléphone (051) 96 91 23

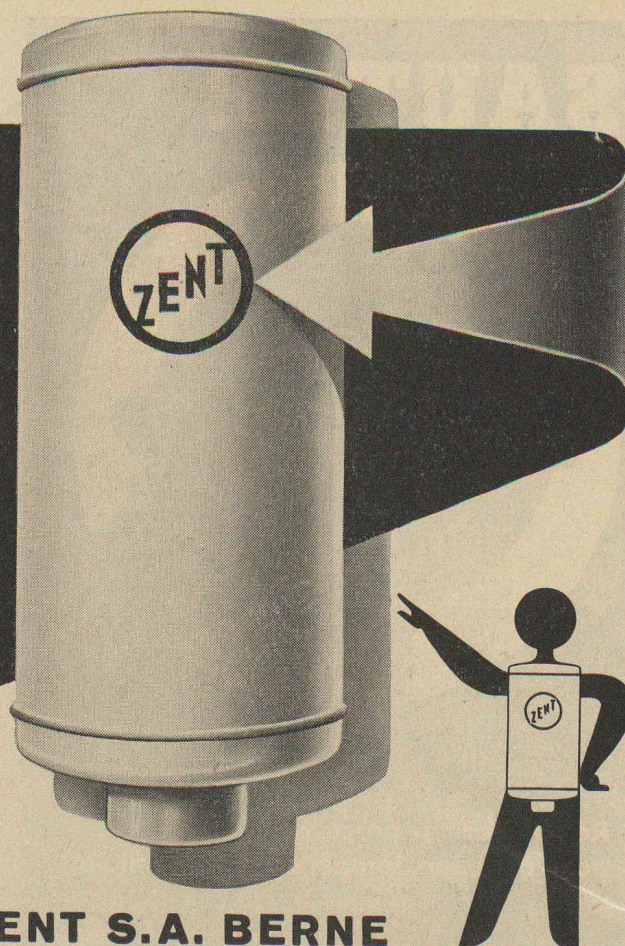
**FABRIQUE DE BROCHES, MOTEURS
ET MACHINES S.A.**

USTER-Zürich }



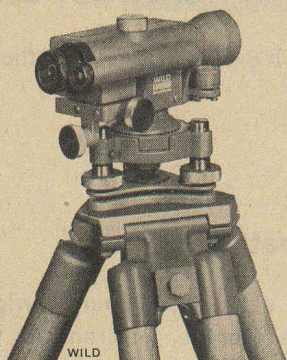
25 CV

Si l'on fait des comparaisons de qualité et de poids, les chauffe-eau ZENT se classent parmi les meilleurs produits suisses. Ils ne sont pas plus chers que les autres chauffe-eau, malgré tous leurs avantages, résultat d'une longue expérience de plus d'un quart de siècle.



ZENT S.A. BERNE

57



Niveaux à lunette — Théodolites WILD et KERN
Mires à niveler — Jalons — Chevillères en lin et en acier
Niveaux d'eau

Demandez notre offre ou une démonstration sans engagement!
A notre succursale à Lausanne vous trouverez toujours un grand choix d'instruments et d'article de mesurage. Venez nous faire une visite.

L. Weber & Co Lausanne

9 rue Mercerie

Téléphone (021) 22 67 79

DUVOISIN, GROUX & C^{IE}

ENTREPRISES ÉLECTRIQUES, LAUSANNE

LIGNES HAUTE ET BASSE TENSION
CABLES SOUTERRAINS - LIGNES DE CONTACT
STATIONS TRANSFORMATRICES

Avenue du Mont-d'Or
Téléphone 26 35 44

REPRÉSENTANTS POUR LA SUISSE ROMANDE DE LA S. A. DES CIMENTS ARMÉS CENTRIFUGÉS DE BODIO