

Zeitschrift: Bulletin technique de la Suisse romande
Band: 79 (1953)
Heft: 15

Werbung

Nutzungsbedingungen

Die ETH-Bibliothek ist die Anbieterin der digitalisierten Zeitschriften auf E-Periodica. Sie besitzt keine Urheberrechte an den Zeitschriften und ist nicht verantwortlich für deren Inhalte. Die Rechte liegen in der Regel bei den Herausgebern beziehungsweise den externen Rechteinhabern. Das Veröffentlichen von Bildern in Print- und Online-Publikationen sowie auf Social Media-Kanälen oder Webseiten ist nur mit vorheriger Genehmigung der Rechteinhaber erlaubt. [Mehr erfahren](#)

Conditions d'utilisation

L'ETH Library est le fournisseur des revues numérisées. Elle ne détient aucun droit d'auteur sur les revues et n'est pas responsable de leur contenu. En règle générale, les droits sont détenus par les éditeurs ou les détenteurs de droits externes. La reproduction d'images dans des publications imprimées ou en ligne ainsi que sur des canaux de médias sociaux ou des sites web n'est autorisée qu'avec l'accord préalable des détenteurs des droits. [En savoir plus](#)

Terms of use

The ETH Library is the provider of the digitised journals. It does not own any copyrights to the journals and is not responsible for their content. The rights usually lie with the publishers or the external rights holders. Publishing images in print and online publications, as well as on social media channels or websites, is only permitted with the prior consent of the rights holders. [Find out more](#)

Download PDF: 25.11.2025

ETH-Bibliothek Zürich, E-Periodica, <https://www.e-periodica.ch>

ZWHALEN & MAYR

S. A.

CONSTRUCTIONS MÉTALLIQUES

LAUSANNE



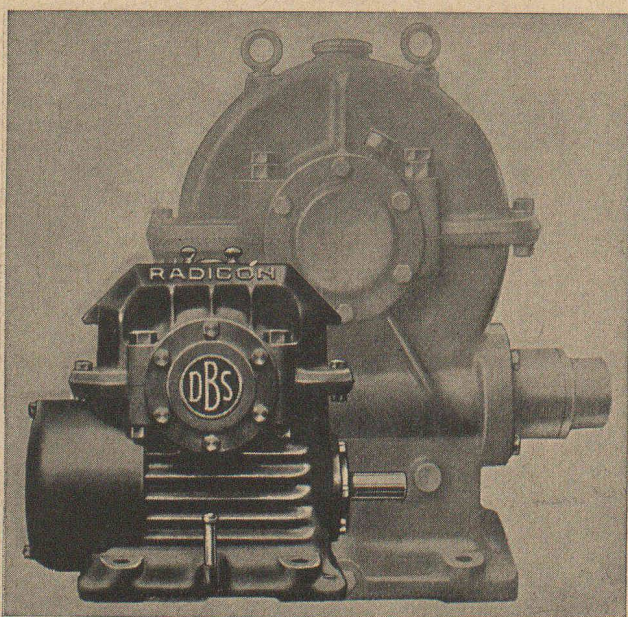
VITRAGES MÉTALLIQUES

en anticorodal

Bâtiment Mt. Blanc-Centre à Genève

LES RÉDUCTEURS A VIS SANS FIN

RADICON



Encombrement et Frais réduits
Meilleur rendement - Sécurité

En stock chez:

W. EMIL KUNZ - ZURICH 27

Gotthardstr. 21 - Tél. (051) 25 29 10

Réglage de Niveau

par électrodes

(Syst. Schwob)

pour

Réservoirs à air libre
et sous pression



Chaudières

Stations de pompage

Bassins de retenue

Puits et forages

Réservoirs d'huile

Citernes à mazout

Concessionnaire en France:

Appareillage VFB, Argenteuil
(Seine)

Fabricant:

FR. SAUTER S. A., BALE

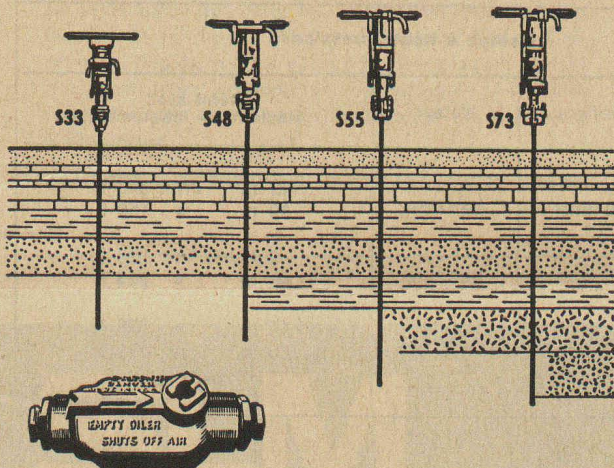
Fabrique d'appareils électriques

3

PERFORATION ÉCONOMIQUE DANS N'IMPORTE QUELLE PIERRE



Qu'il s'agisse d'une roche dure ou tendre — de trous verticaux ou inclinés — quelles que soient les conditions de perforation, vous trouverez parmi les marteaux - perforateurs Gardner-Denver l'outil réunissant tous les avantages : rotation rapide, poids puissance, garantissant un rendement efficace et peu coûteux.



Vos perforateurs seront toujours suffisamment graissés en utilisant le graisseur automatique type LO 12. Etant dépourvu d'huile, il fermera automatiquement l'arrivée d'air à l'outil pneumatique.

DEPUIS 1859

GARDNER-DENVER

Gardner-Denver Company, Export Division:
233 Broadway, New York 7, N. Y., U.S.A.
Gardner-Denver Company, Quincy, Illinois, U.S.A.

Compresseurs, pompes, perforatrices :
la qualité Gardner-Denver est en tête
du progrès

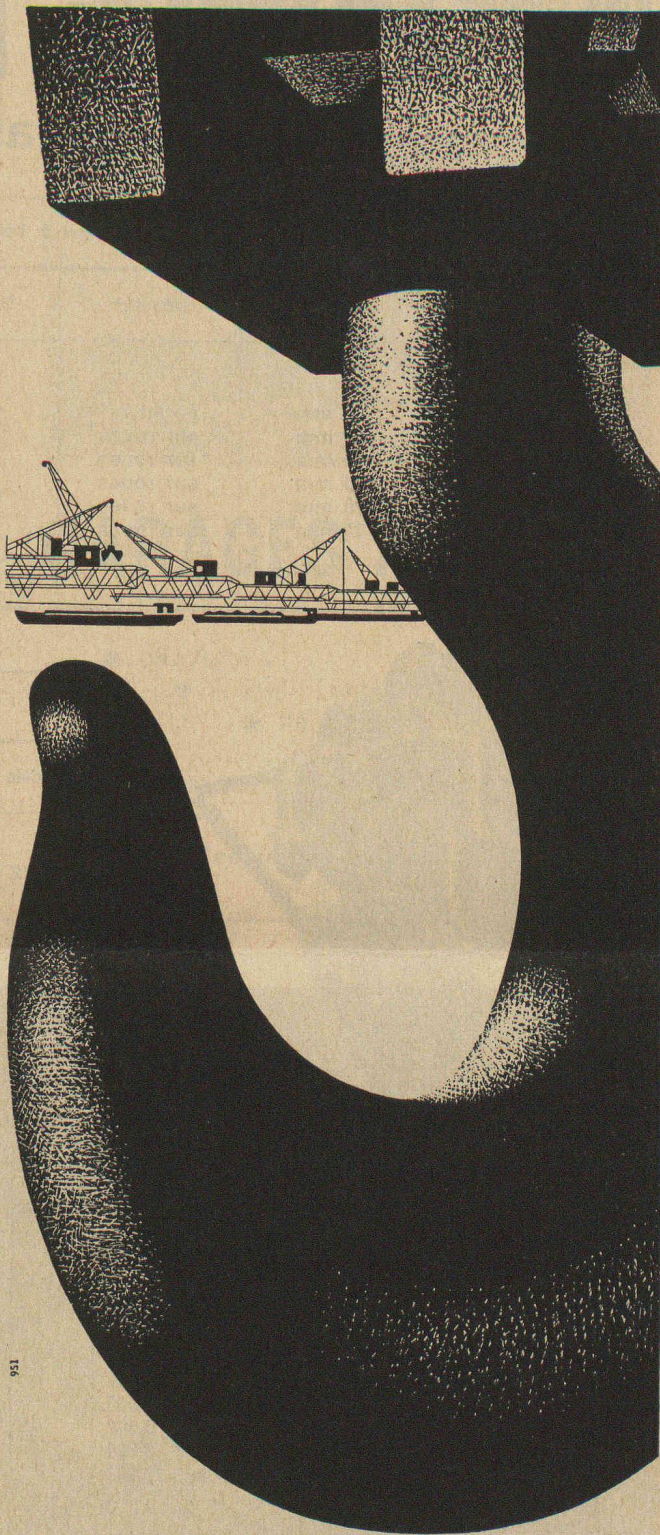
Agents exclusifs pour la Suisse :

U. AMMANN

Ateliers de Construction S. A.

LANGENTHAL - Tél. (063) 2 27 02

Toutes machines de carrières, de routes
et de travaux publics.



Grues et installations

de manutention pour tout usage

DE ROLL

Société des Usines de Louis de Roll S. A., Usine de Berne

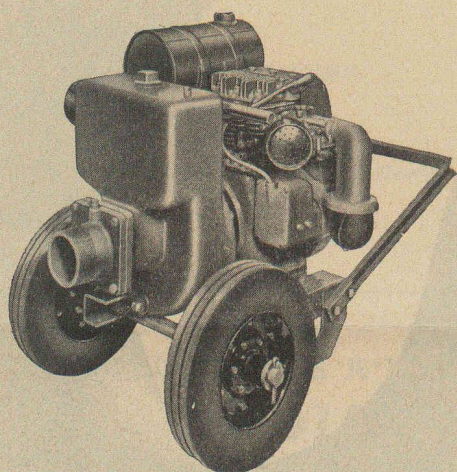
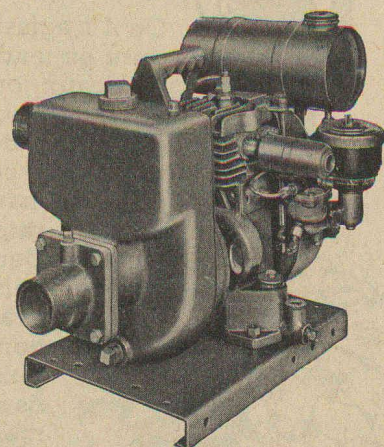
Pour chaque usage la

POMPE MARLOW

la plus appropriée

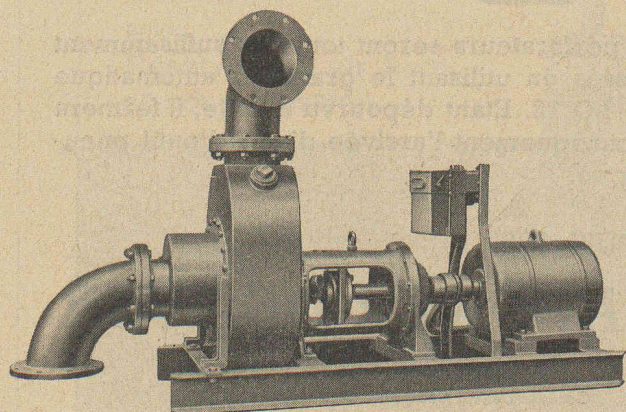
(auto-aspirante)

Pompes à basse pression avec moteur à benzine			
Modèle	Orifices	Exécution	Débit litres/minute
2 A 1	50 mm	portative	env. 510 l
2 B 3	50 mm	sur roues	» 720 l
34/15 M	75 mm	sur roues	» 950 l
3 B 1	75 mm	sur roues	» 1300 l
38/20 M	75 mm	sur roues	» 1300 l
3 C 6	75 mm	sur roues	» 1650 l



Pompe à haute pression				
Modèle	Orifices	Moteur	Débit avec	
			Hauteur	litres/minute
2 B 2	50 mm	benzine	12 m	env. 640 l
			39 m	» 150 l
3 C 2	75 mm	benzine	9 m	» 925 l
			48 m	» 225 l
37 HEL	75 mm	électrique	15 m	» 675 l
			50 m	» 190 l

Pompes à basse pression avec moteur électrique		
Modèle	Orifices	litres/minute
34 EL-16	75 mm	env. 1 200 l
425 EL-4	100 mm	» 2 200 l
641 EL-10	150 mm	» 4 000 l
861 EL-10	200 mm	» 5 600 l
1061 EL-10	250 mm	» 8 500 l
1061 EL-10	250 mm	» 10 200 l



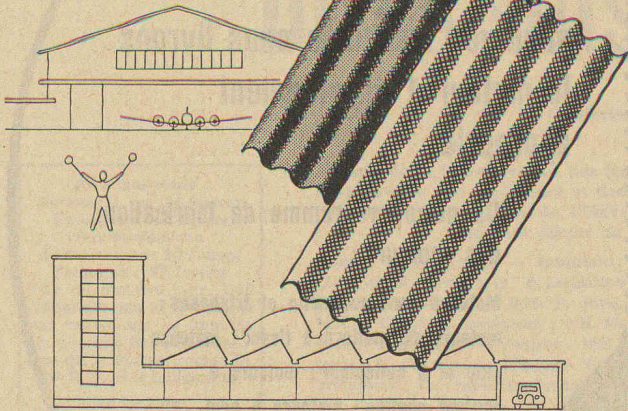
Pompes Marlow = la meilleure qualité au prix le plus avantageux !

Vente exclusive, location et service complet par

Robert Aebi & Cie SA Zurich

Uraniastr. 31 Téléphone (051) 23 17 50 — Succursales à GENÈVE et à ZOLLIKOFEN

Eternit
éprouvé, économique

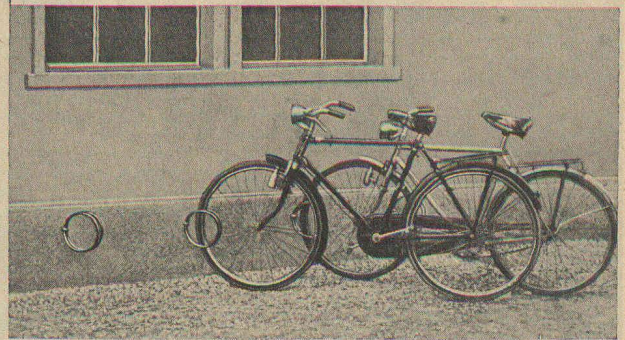


Plaques ondulées

Le revêtement qui défie les intempéries pour toits et façades de fabriques, hangars d'aviation, halles d'exposition, dépôts, etc. Le poids léger des plaques permet une construction économique. Exécution de toits sheds plats et arqués avec bon réfléchissement de la lumière à l'intérieur.

ETERNIT S.A. NIEDERURNEN TEL. (058) 41555

**GIROUD
OLTEN**



GARAGES A VÉLOS

(+ Brevet déposé)

- PRATIQUES
- FORME PLAISANTE
- PRIX TRÈS AVANTAGEUX

Demandez nos prospectus spéciaux

Fabrique de Machines S.A. Louis GIROUD, Olten

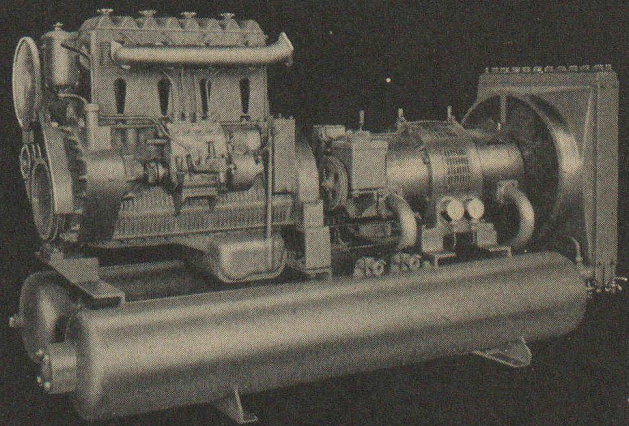
Tél. (062) 5 40 17

7853

SLM

Compresseurs rotatifs pour travaux publics

Installations montées sur chariots ou transportables, commandées par moteurs Diesel SLM ou électriques pour débits jusqu'à 20 m³/min et 7 kg/cm² eff.

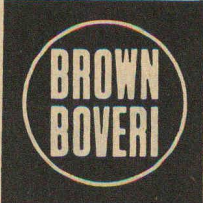


Société Suisse pour la Construction de Locomotives et de Machines Winterthur

BREVETS d'INVENTION

la plus ancienne maison de Suisse :

Dériaz, Kirker & C^{ie}
Genève
14 rue du Mont-Blanc

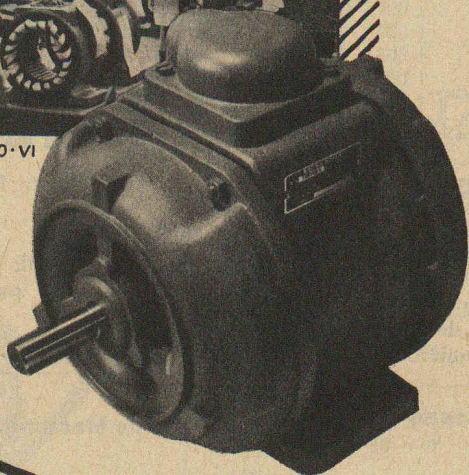


Aussi



75000·VI

Fabrication en série des moteurs électriques dans les usines Brown Boveri



pour vos machines nous livrons le moteur d'entraînement approprié

De notre programme de fabrication des moteurs :

Moteurs normaux mono et triphasés ; moteurs de métiers à tisser ; moteurs stop et à collecteur ; moteurs à courant continu ; moteurs à commande électronique.

De plus es disjoncteurs pour moteurs correspondants.

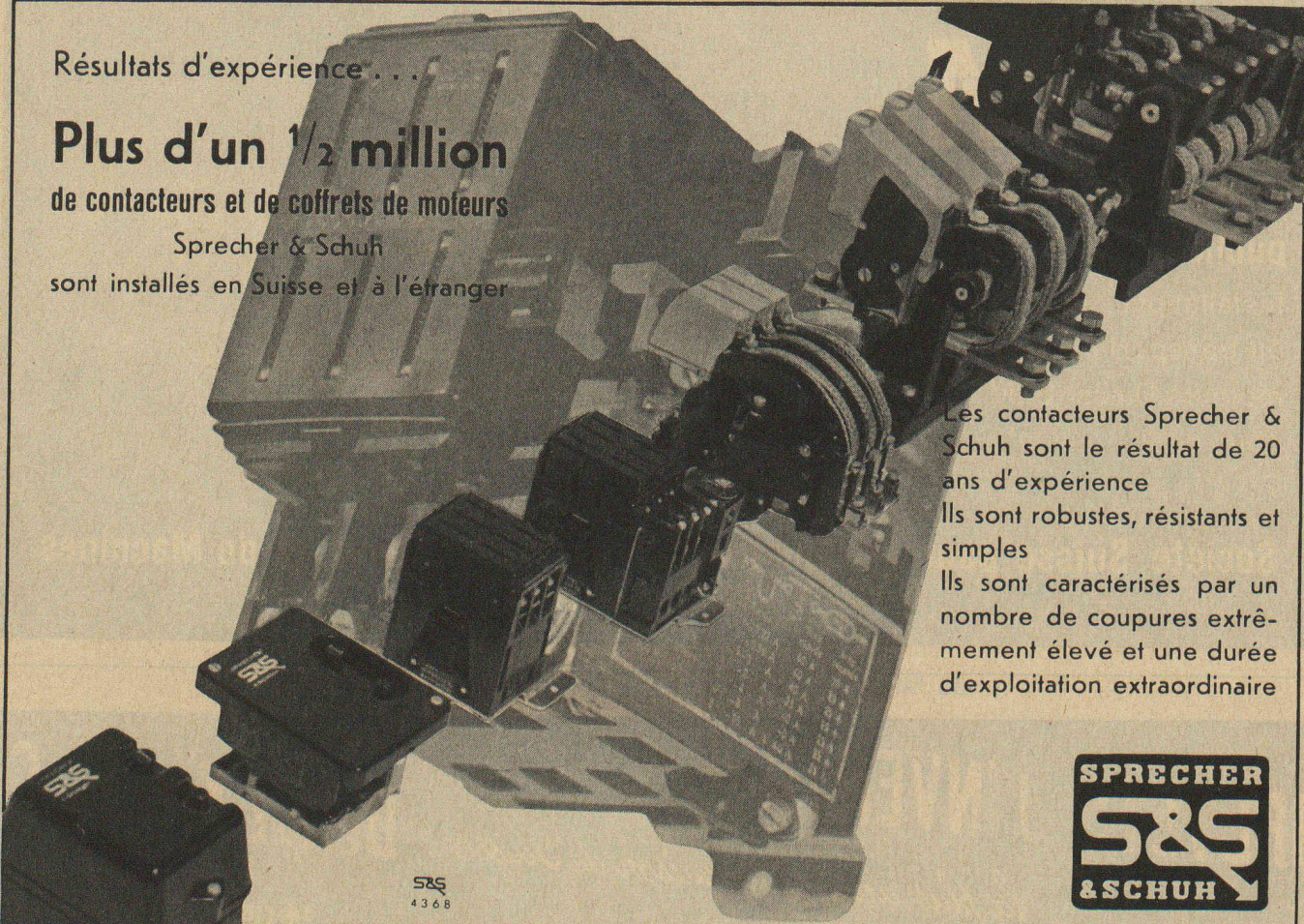
SOCIÉTÉ ANONYME
BROWN, BOVERI & CIE
BADEN (Suisse)

BUREAU TECHNIQUE DE LAUSANNE
17, avenue de la Gare

Résultats d'expérience . . .

Plus d'un 1/2 million de contacteurs et de coffrets de moteurs

Sprecher & Schuh sont installés en Suisse et à l'étranger



Les contacteurs Sprecher & Schuh sont le résultat de 20 ans d'expérience
Ils sont robustes, résistants et simples
Ils sont caractérisés par un nombre de coupures extrêmement élevé et une durée d'exploitation extraordinaire

