

Zeitschrift: Bulletin technique de la Suisse romande
Band: 79 (1953)
Heft: 14

Werbung

Nutzungsbedingungen

Die ETH-Bibliothek ist die Anbieterin der digitalisierten Zeitschriften auf E-Periodica. Sie besitzt keine Urheberrechte an den Zeitschriften und ist nicht verantwortlich für deren Inhalte. Die Rechte liegen in der Regel bei den Herausgebern beziehungsweise den externen Rechteinhabern. Das Veröffentlichen von Bildern in Print- und Online-Publikationen sowie auf Social Media-Kanälen oder Webseiten ist nur mit vorheriger Genehmigung der Rechteinhaber erlaubt. [Mehr erfahren](#)

Conditions d'utilisation

L'ETH Library est le fournisseur des revues numérisées. Elle ne détient aucun droit d'auteur sur les revues et n'est pas responsable de leur contenu. En règle générale, les droits sont détenus par les éditeurs ou les détenteurs de droits externes. La reproduction d'images dans des publications imprimées ou en ligne ainsi que sur des canaux de médias sociaux ou des sites web n'est autorisée qu'avec l'accord préalable des détenteurs des droits. [En savoir plus](#)

Terms of use

The ETH Library is the provider of the digitised journals. It does not own any copyrights to the journals and is not responsible for their content. The rights usually lie with the publishers or the external rights holders. Publishing images in print and online publications, as well as on social media channels or websites, is only permitted with the prior consent of the rights holders. [Find out more](#)

Download PDF: 13.01.2026

ETH-Bibliothek Zürich, E-Periodica, <https://www.e-periodica.ch>

DOCUMENTATION GÉNÉRALE

Génie

- BT 1684** 624.35.014.25(44)
Le pont Corneille à Rouen. Pont métallique entièrement soudé.
 J. VELITCHKOVITCH et A. SCHMID.
 Ann. Inst. techn. Bât. Trav. publ. 5 (1952) 55-56, juil.-août, p. 727-746, 31 fig., Sér. : Construction métallique, N° 10.

Après un rappel historique et l'indication des conditions (sol, site, trafic fluvial, économie) ayant décidé des caractéristiques du nouvel ouvrage, les auteurs décrivent celui-ci, qui comprend deux ponts soudés en acier, du type cantilever, symétriques par rapport à l'île Lacroix. Chaque pont, composé de neuf poutres longitudinales, a une longueur totale de 142,50 m (3 travées de 27,5 m, 99,4 m et 15,6 m); la travée centrale comporte l'élément de poutre indépendant de 34 m s'appuyant sur deux consoles de 33 m prolongées par les travées de rives reliées à leurs extrémités à des contrepoids.

L'article expose les travaux de génie civil, les travaux de charpente métallique, la conception des soudures, et donne tous les détails de fabrication des éléments, leur réalisation en atelier, leur contrôle, leur transport et leur mise en place.

- BT 1685** 628.16 : 628.33
L'aménagement, l'épuration et la protection des eaux.
 DIVERS AUTEURS.

Technique suisse (1953) 1, p. 13-26, 41 fig.

Exposé d'ensemble sur l'analyse de l'eau, la distribution et la préparation de l'eau, les canalisations et l'épuration des eaux usées, les eaux usées industrielles.

Riche documentation sur les appareils et les installations que nécessite l'épuration des eaux de consommation et des eaux usées.

Transports

- BT 1686** 621.438 : 629.113
Le véhicule de demain, la voiture à turbine à gaz. R. VANNIER.
 Schweiz. techn. Z., 50 (1953) 8-9, 19 fév., p. 116-120, 3 fig.

Description d'une turbine à gaz dont sera peut-être munie la voiture de demain, la turbine CEMATURBO étudiée par la société « SOCEMA ». Caractéristiques générales de l'engin, du compresseur, de la chambre de combustion, des turbines HP et BP, et des auxiliaires.

Cette turbine à gaz développe une puissance de 100 CV et ne pèse pas plus de 1,2 kg/CV. Avantages : facilité d'entretien, suppression des risques de gel et des servitudes de refroidissement par eau, facilité de démarrage par temps froid, couple et puissance maxima obtenus immédiatement, grande souplesse de fonctionnement, absence de vibrations, réduction des dangers d'incendie. Inconvénient : consommation de combustible actuellement encore supérieure à celle du moteur Diesel.

Construction, Architecture

- BT 1687** 691.576 : 667.6
Le vieillissement des peintures. F. PUPIL.
 Ann. Inst. techn. Bât. Trav. publ. 5 (1952) 60, déc., p. 1225-1240, 25 fig. Sér. : Essais et Mesures, N° 23.

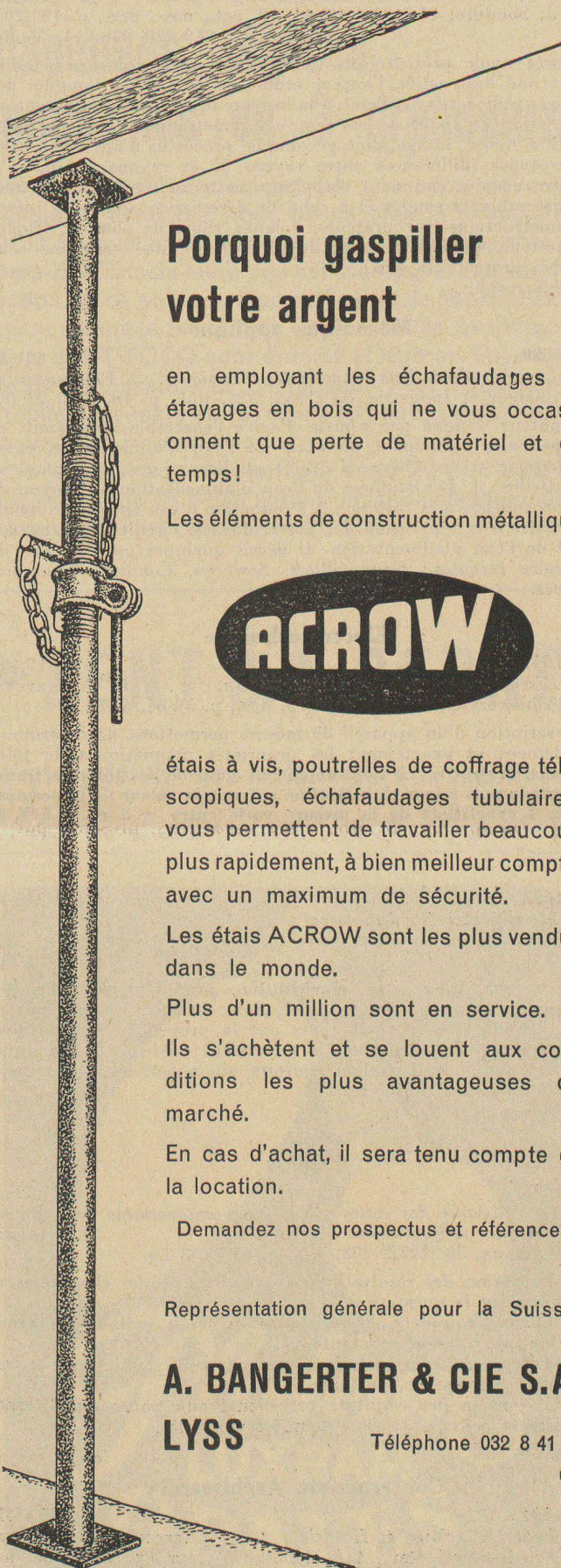
Compte rendu des résultats d'expériences terminées ou en cours concernant le vieillissement naturel et artificiel de diverses peintures suivant la nature du support et suivant le genre de climat auquel elles sont soumises.

En général, les peintures sur bois ont une durée relativement courte ; cela tient plus au bois qu'aux peintures elles-mêmes.

Le choix des modes de vieillissement artificiel ne peut être qu'un compromis tant sont nombreux les paramètres influençant la tenue des peintures ; la saison à laquelle la peinture est appliquée est un facteur important. De nombreuses figures montrent le vieillissement de différentes peintures dans diverses conditions. Des tableaux indiquent les résistances de plusieurs peintures dans des conditions semblables. Ces études en sont encore au stade de l'expérience ; l'application des résultats acquis n'est pas encore possible du fait de la diversité des conditions réelles de vieillissement des peintures.

- BT 1688** 725.5
Constructions hospitalières (III). DIVERS AUTEURS.
 Architecture française 13 (1952) 127-128, p. 3-63, fig.

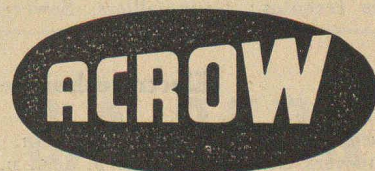
Projets et réalisations en France et dans d'autres pays : cliniques chirurgicales en France, cabinets médicaux et cabinet de groupe aux U. S. A., hôpitaux, infirmerie pour un lycée de grand air, service chirurgical d'un hospice, Faculté de pharmacie de Nancy, sanatorium populaire et préventorium populaire en France, cliniques d'assurances sociales à Mexico, constructions hospitalières en Australie, hôpitaux à Melbourne et à Sydney, installations d'hydrothérapie.



Porquoi gaspiller votre argent

en employant les échafaudages et étayages en bois qui ne vous occasionnent que perte de matériel et de temps!

Les éléments de construction métallique



étais à vis, poutrelles de coffrage télescopiques, échafaudages tubulaires, vous permettent de travailler beaucoup plus rapidement, à bien meilleur compte, avec un maximum de sécurité.

Les étais ACROW sont les plus vendus dans le monde.

Plus d'un million sont en service.

Ils s'achètent et se louent aux conditions les plus avantageuses du marché.

En cas d'achat, il sera tenu compte de la location.

Demandez nos prospectus et références

Représentation générale pour la Suisse:

A. BANGERTE & CIE S.A.
LYSS

Téléphone 032 8 41 23

⑤

Matériaux, Energie

BT 1689

620.179.152

Les essais non destructifs des matériaux par isotopes radioactifs artificiels.

H. STÄGER.

J. Soudure, 42 (1952) 10, 11, 12, oct., nov., déc., p. 193-201, 219-229, 238-244, 35 fig.

Après avoir présenté un tableau d'ensemble des principaux essais non destructifs, l'auteur étudie en particulier l'emploi des isotopes radioactifs artificiels à la lumière des expériences récentes : fabrication et choix de ces isotopes (émetteurs de rayons durs, mi-durs, doux), image photographique, processus d'opération avec les isotopes (différences entre rayons X et rayons gamma). Il montre ensuite comment s'applique cette méthode au contrôle des assemblages soudés et à celui de diverses machines ou pièces de constructions (carburateurs, volants, roues de pompes, triodes d'émetteur, paniers de centrifuge, repérage de corrosions sous couches protectrices, etc.).

Bibliographie.

Mécanique appliquée

BT 1690

621.18

Le poste d'eau dans les centrales thermiques. J. FAFOURNOUX.

Chaleur et Industrie, 33 (1952) 324, juil., p. 183-202, 23 fig.

L'auteur désigne par « poste d'eau » l'ensemble d'appareils et équipements participant au cycle de l'eau d'alimentation entre condenseur et chaudière. Il étudie et discute ses trois fonctions essentielles : 1. Réchauffage de l'eau d'alimentation au moyen de vapeur soutirée à la turbine ; 2. Production d'eau épurée d'appoint nécessaire à la réparation des pertes dans le circuit ; 3. Dégazage total de l'eau d'alimentation. Il décrit quelques postes d'eau de centrales récentes : Gennevilliers, Sewaren, Comines, Louches, Harnes.

Electrotechnique

BT 1691

621.317.442

Eisenmessgerät für ganze Blechtafeln.

E. WETTSTEIN.

Albiswerk-Bericht, 4 (1952) 3, déc., p. 59-64, 4 fig.

Description d'un appareil de mesure permettant de déterminer rapidement et exactement les propriétés magnétiques de tôles entières. Il peut servir notamment au contrôle des tôles de transformateur puis à leur classification suivant la valeur de la perméabilité. L'exactitude de la mesure varie entre ± 3 et ± 5 % et dépend de la précision avec laquelle l'épaisseur des tôles est mesurée.

BT 1692

621.319.42

Metallpapier-Kondensatoren

H. ELSNER.

Bull. Ass. suisse Electriciens, 43 (1952) 18, 6 sept., p. 721-727, 8 fig.

Historique, fabrication, constitution, propriétés et essais des condensateurs au papier métallisé, dont l'usage n'est pas encore très répandu. Ces condensateurs ont la propriété de supprimer d'eux-mêmes les avaries qu'ils pourraient subir, de sorte qu'ils peuvent remplacer à maints endroits, sinon partout, les condensateurs au papier ordinaires.

Bibliographie.

Génie

BT 1693

624.074.4

La résistance des voiles cylindriques autoportants aux charges verticales uniformément réparties.

J. LARRAS.

Travaux, 36 (1952) 208, fév., p. 41-45, 3 fig.

Présentation des résultats de nombreuses études théoriques et pratiques sur la question :

1. Calculs complets de résistance du voile cylindrique semi-circulaire d'épaisseur constante.
2. Essais en vraie grandeur sur un voile cylindrique semi-elliptique d'épaisseur constante.
3. Extension des résultats précédents aux voiles cylindriques d'épaisseur constante sans retombées verticales.

Construction, Architecture

BT 1694

727.4(42)

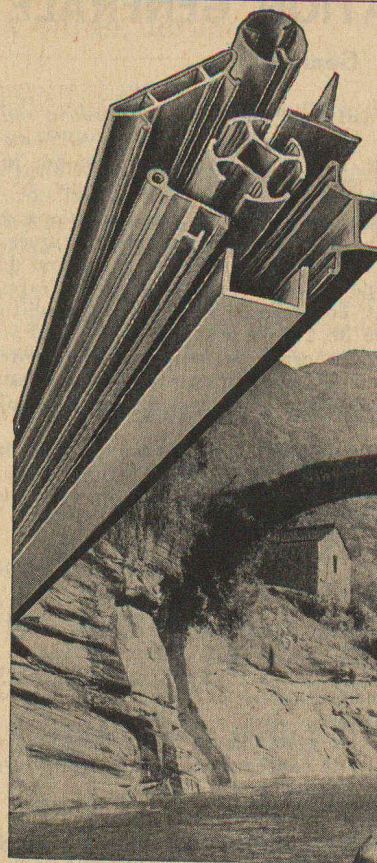
Technical college at Hatfield.

EASTON et ROBERTSON.

Architectural Rev., 113 (1953) 674, févr., p. 78-87, 26 fig.

Ecole professionnelle anglaise pour 800 à 900 élèves, utilisée également pour les cours du soir, de conception moderne tant par son architecture sobre et la disposition rationnelle de ses divers locaux que par les modes de construction adoptés où la préfabrication a été mise à forte contribution.

Description, vues et plans généraux de l'ensemble ; particularités de l'agencement des locaux et de certains détails de construction.



Déjà nos ancêtres surent vaincre de grands obstacles par le savoir technique

LE
**MÉTAL
LÉGER**

leur aurait beaucoup facilité la tâche

ALUMINIUM S. A.
MENZIKEN

Tél. (064) 61621

(Argovie)

Eternit

éprouvé, économique



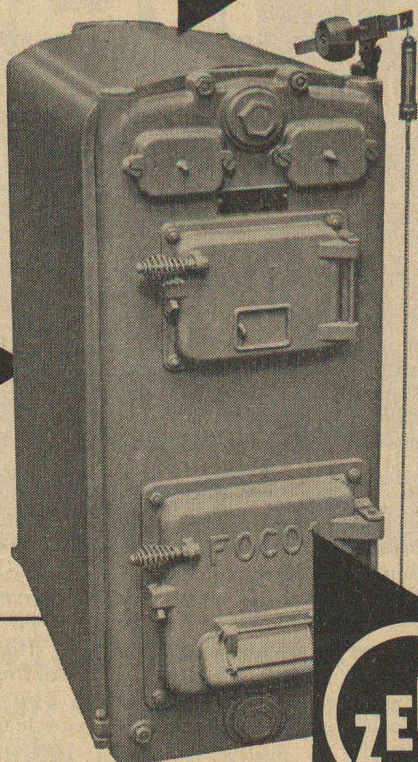
Tuyaux à pression

pour captages, conduites d'hydrants et d'irrigation. Diamètres de 50 à 400 mm, pression d'essai jusqu'à 24 atm. Ne rouillent pas et ne sont pas sujets à la corrosion. Parois internes lisses assurant une résistance minime à l'écoulement. La grande élasticité de l'amiant-ciment garantit la résistance aux coups de bélier. Pose facile, les joints flexibles permettent une légère déviation des tuyaux.

ETERNIT S.A. NIEDERURNEN TEL. (058) 41555

ZENT

ZENT-FOCO, les chaudières avantageuses, légères, construites en 3 grandeurs



Pour compléter harmonieusement la série de nos chaudières actuelles, nous avons créé la chaudière FOCO. Sa qualité correspond à celle des autres chaudières ZENT, mais leurs prix est avantageux. La construction de ce nouveau type est le fruit de 50 ans d'expérience dans la fabrication de chaudières. Les chaudières ZENT-FOCO sont étroites et légères. Elles ont une forte puissance. La combustion y est régulière et le rendement reste élevé, même lorsque la puissance est poussée au maximum.

Notre prospectus « La nouvelle série ZENT-FOCO » vous renseigne en détail sur les questions techniques et avantages des chaudières FOCO.

ZENT

ZENT S.A. BERNE

Nous vendons nos chaudières

par l'intermédiaire des installateurs en chauffage

TL

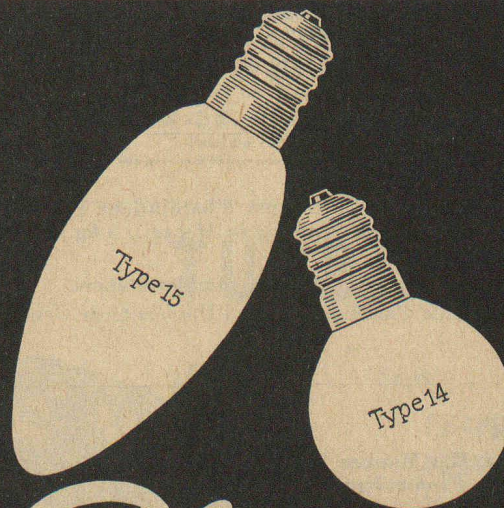


Produits réfractaires

Chamotte
Corindon
Carbure de silice
Briques anti-acides
Briques isolantes
Ciments réfractaires

Carreaux en grès cérame
en diverses couleurs

TONWERK LAUSEN AG



Platina
LUXRAM
OPALES

S.A. LUMIÈRE GOLDAU
Tél. 041 / 61777

DOCUMENTATION DU BATIMENT

CENTRE NATIONAL SUISSE / BIBLIOTHÈQUE NATIONALE SUISSE, BERNE

728.1 (494.42)

Saughey, M., arch. : L'Unité d'habitation de Malagnou-Parc à Genève. 11 fig., Werk (1952) 1, janvier, p. 1-5.

175 logements toutes grandeurs et services généraux (garage, école, poste, magasin, etc.). Plan en H (2 cages d'escaliers seulement). Préfabrication très poussée : piliers, poutres, remplissages, etc. Expression très belle de la structure en béton armé. Economie sensible sur les procédés traditionnels.

Suisse, Ecole d'architecture de l'Université de Genève, 1952, N° 159.

728.1 (494.42)

Vetter, W., arch. : La nouvelle Cité à Montbenon. 8 fig., Werk (1951) 11, oct., p. 308-311.

Mise en valeur de la vallée du Flon à Lausanne par création d'un sol artificiel supportant immeubles, esplanades et circulation et recouvrant des entrepôts. Création d'un nouveau centre industriel et commercial.

Suisse, Ecole d'architecture de l'Université de Genève, 1952, N° 160.

728.1 (73)

Wagner, B. : Comment les Américains résolvent leur problème du logement. (*Wie die Amerikaner ihr Wohnungsproblem lösen.*) 12 fig., Werk (1952) 1, janvier, p. 12-18.

Etablissement de programmes et d'organisations pour résoudre le problème du logement.

Suisse, Ecole d'architecture de l'Université de Genève, 1952, N° 161.

728.31 (492)

Merkelbach ; Elling, arch. : Colonie « Frankendael » à Amsterdam. (*Siedlung « Frankendael », Amsterdam.*) 6 fig., Werk (1951) 11, nov., p. 340-341.

Maisons préfabriquées en ligne. Appartements Duplex. Quatre cents appartements.

Suisse, Ecole d'architecture de l'Université de Genève, 1952, N° 162.

728.31 (494)

De Vries, R., arch. : Colonie d'habitations pour vieillards à Meppel. (*Alteleute Siedlung in Meppel.*) 5 fig., Werk (1951) 11, nov., p. 341.

Habitations en ligne. Rez et combles-ateliers.

Suisse, Ecole d'architecture de l'Université de Genève, 1952, N° 163.

728.34

Escher, H. : Maisons familiales attenantes. (*Das Zusammengebaute Einfamilienhaus.*) 22 fig., Werk (1952) 4, avril, p. 114-118.

Elles évitent les inconvénients de la maison isolée, permettent une économie sensible sur les installations communes ; utilisation rationnelle du terrain, esthétique mieux réussie. Les diverses manières d'assemblage des maisons.

Suisse, Ecole d'architecture de l'Université de Genève, 1952, N° 164.

728.34 (489)

Jacobsen, A., arch. : Maisons familiales attenantes Söholm à Klampenborg. (*Zusammengebaute Einfamilienhäuser Söholm in Klampenborg.*) 7 fig., Werk (1952) 4, avril, p. 119-120.

Plan à redents. Deux étages. Trois chambres à coucher, services, living à l'étage avec grande baie. Construction briques. Esthétique très soignée.

Suisse, Ecole d'architecture de l'Université de Genève, 1952, N° 165.

728.34 (494.42)

Brera, G. ; Waltenspuhl, P., arch. : Chalet à Villars-Chesières. (*Wohnhaus in Villars-Chesières.*) 13 fig., Werk (1951) 7, juillet, p. 196-200.

Deux appartements distincts avec entrée propre dans bâtiment commun. Une poutre à treillis à l'étage soutient le plafond du rez, permettant une ouverture totale. Grandes terrasses, toit un pan, murs pignons moellons.

Suisse, Ecole d'architecture de l'Université de Genève, 1952, N° 166.

728.34 (494.42)

Brera, G. ; Waltenspuhl, P., arch. : Habitation à Chêne-Thônex. (*Wohnhaus in Chêne-Thônex, Genève.*) 7 fig., Werk (1951) 7, juillet, p. 201-203.

Deux appartements dans bâtiment commun. Entrées distinctes. Murs pignons en moellons. Poutre clouée à l'étage permettant une ouverture totale. Toit éternit un pan. Living-room sur deux étages.

Suisse, Ecole d'architecture de l'Université de Genève, 1952, N° 167.

728.37

La maison familiale en ville dans les quartiers verdoyants. (*Das Einfamilienhaus in städtischen Gartenquartier.*) 34 fig., Das Ideale Heim (1952) 1, janvier, p. 3-14.

Constructions pour la classe moyenne. Recherche d'un style commun (toits à 2-4 pans). Comparaison des prix de revient.

Suisse, Ecole d'architecture de l'Université de Genève, 1952, N° 168.

728.37

La maison en face d'un paysage verdoyant. (*Das Wohnhaus in der freien Landschaft.*) 40 fig., Das Ideale Heim (1952) 1, janvier, p. 17-30.

Le style régional à l'époque moderne : romantisme ou réalité, Suisse, Ecole d'architecture de l'Université de Genève, 1952, N° 169.

728.37

Maisons familiales plus petites. (*Kleinere Einfamilienhäuser.*) 17 fig., Das Ideale Heim (1952) 1, janvier, p. 33-38.

La petite maison est moins facile à exprimer que les grands bâtiments. Le plan détermine entièrement la façade.

Suisse, Ecole d'architecture de l'Université de Genève, 1952, N° 170.

728.37 (492)

Merkelbach ; Melling, arch. : Transformation d'un appartement à Amsterdam. (*Umgebaute Wohnung in Amsterdam.*) 3 fig., Werk (1951) 11, nov., p. 335.

Emploi de la couleur dans un appartement.

Suisse, Ecole d'architecture de l'Université de Genève, 1952, N° 171.

728.37 (492)

Rietveld, G., arch. : L'habitation d'un médecin à Kinderdijk. (*Wohnung für einen Arzt in Kinderdijk.*) 3 fig., Werk (1951) 11, nov., p. 333.

Plan en équerre, six pièces, un étage, grandes baies.

Suisse, Ecole d'architecture de l'Université de Genève, 1952, N° 172.

728.37 (492)

Salomonson, H., arch. : Villa pour un historien de l'art à Vaasen. (*Wohnhaus für einen Kunsthistoriker in Vaasen.*) 3 fig., Werk (1951) 11, nov., p. 332.

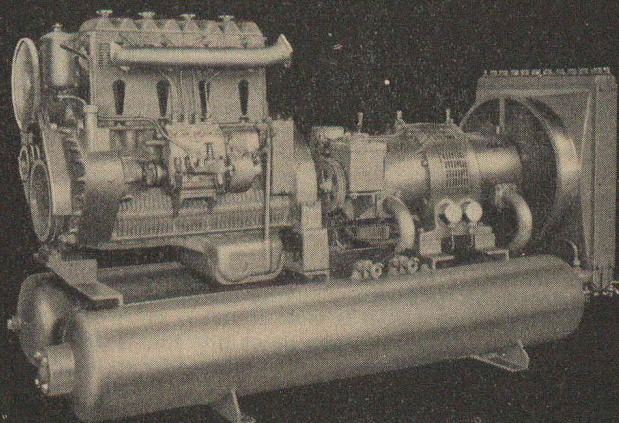
Plan en équerre, un étage, terrasse couverte. Briques et bois.

Suisse, Ecole d'architecture de l'Université de Genève, 1952, N° 173.

SLM

Compresseurs rotatifs pour travaux publics

Installations montées sur chariots ou transportables, commandées par moteurs Diesel SLM ou électriques pour débits jusqu'à $20 \text{ m}^3/\text{min}$ et 7 kg/cm^2 eff.



Société Suisse pour la Construction de Locomotives et de Machines Winterthur

MANUFACTURE de Produits Céramiques et Réfractaires S.A. LAUSEN

PRODUITS RÉFRACTAIRES : BRIQUES, PLANELLES, DALLES, MORTIER, MOUFLES, CREUSETS

Briques Klinker pour façades - Planelles Klinker pour carrelages - Briques de parement

TUYAUX EN GRÈS, AUGES, CUVES - BRIQUES ÉMAILLÉES

Visitez notre exposition permanente Schweizer Bau-Centrale, Zurich 1, Talstrasse 9. (Entrée libre)

BREVETS D'INVENTION

Physicien diplômé de l'Ecole Polytechnique fédérale
Ancien élève de l'Ecole supérieure d'Electricité à Paris
Ancien expert à l'Office fédéral de la Propriété intellectuelle

A. BUGNION

GENÈVE 20, rue de la Cité

LAUSANNE 36, rue du Petit-Chêne

Jour de réception : jeudi après-midi

LA CHAUX-DE-FONDS 66, rue Léopold-Robert

Jour de réception : mardi après-midi

LIFTS VILVER

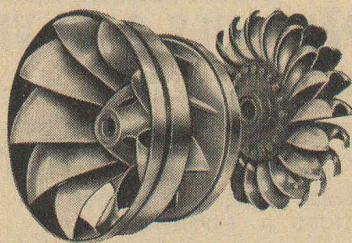
Elévateurs pour Automobiles
et Poids Lourds

à
2 et 4 colonnes
de
2 à 15 tonnes

MONTE-CHARGE POUR L'INDUSTRIE

Ets. J. VILLARS S.A. - VERSOIX - Genève

TURBINES



Types

FRANCIS

PELTON

KAPLAN

de 1—1000 CV

O. MEYER & C^{IE} - SOLEURE

La BANQUE CANTONALE VAUDOISE

à Lausanne

26 AGENCES ET 2 SOUS-AGENCES DANS LE CANTON — AGENCE A LAUSANNE : PLACE BEL-AIR
met ses services à la disposition de MM. les entrepreneurs, artisans et commerçants

PRETS DE CAPITALS, CRÉDITS DE CONSTRUCTION

OFFRES D'EXPLOITATION DE BREVETS D'INVENTION
DÉRIAZ, KIRKER & C^{IE}
 CONSEILS EN PROPRIÉTÉ INDUSTRIELLE
 — MAISON FONDÉE EN 1877 — GENEVE

Les propriétaires des brevets suisses suivants désirent entrer en relation avec des industriels suisses, en vue de l'exploitation de ces brevets :

- 277.513** Récipient distributeur. N° **280.590**. Procédé de fabrication d'un tube à soufflets en matière thermoplastique, appareil pour la mise en œuvre de ce procédé et tube obtenu au moyen de ce procédé. N° **283.839**. Procédé de fabrication de tubes en matière thermoplastique.
- 264.028** Procédé de fabrication d'un acier austénitique à fort coefficient de dilatation et acier obtenu par ce procédé.
- 234.620** Verre de montre incassable.
- 263.803** Procédé de préparation de la diméthylaminoéthyl-N-benzyl-N- α -aminopyridine.
- 263.802** Procédé de préparation de la diméthylaminoéthyl-N-benzyl-N- α -aminopyridine.
- 258.138** Procédé de préparation de la diméthylaminoéthyl-N-benzyl-N- α -aminopyridine.
- 237.786** Procédé pour la fabrication d'objets de forme.
- 268.487** Eimer.
- 261.306** Elektrischer Vibrationsmotor.

Pour tous renseignements, s'adresser à MM. **DÉRIAZ, KIRKER & Cie**, ingénieurs-conseils, 14, rue du Mont-Blanc, à Genève.

Brevets d'invention

Marques et modèles en tous pays
 PROCÈS - EXPERTISES

Dr J.-D. PAHUD Ingénieur-Conseil

Anc. au Bureau fédéral de la propriété intellectuelle

LAUSANNE

2, Avenue du Tribunal Fédéral

Tél. (021) 22 51 48

Fondé en 1921

F. DUPUIS & C^{IE}
 photogravure
CLICHES DESSINS PHOTOS
 Lausanne Ruelle Gd-Pont, 8 Téléphone 23 39 23

MOTEURS ÉLECTRIQUES ET TRANSFORMATEURS TABLEAUX DE DISTRIBUTION COFFRETS DE MANOEUVRES ET DÉMARREURS REBOBINAGES

SPÄLTI FILS & C^{IE} VEVEY Téléphone (021) 5 19 91

BREVETS D'INVENTION

MARQUES DE FABRIQUE — DESSINS — MODÈLES
 CONSULTATIONS — EXPERTISES

ANDRÉ SCHOTT INGÉNIEUR-CONSEIL

Bld. du Théâtre 5 GENEVE

Tél. 50 398



Si vous cherchez du personnel,
 Si vous cherchez une place,
 faites une annonce dans le
 « Bulletin technique de la Suisse romande ».

Régie des annonces :

ANNONCES SUISSES S. A. « ASSA »

L'Exposition permanente de la Construction

vous renseigne sur les nouveautés dans la construction

ENTRÉE LIBRE

150 EXPOSANTS

LAUSANNE, Place de la Gare 12 — Tél. 23 79 29

STS

**SCHWEIZER. TECHNISCHE STELLENVERMITTLUNG
SERVICE TECHNIQUE SUISSE DE PLACEMENT
SERVIZIO TECNICO SVIZZERO DI COLLOCAMENTO
SWISS TECHNICAL SERVICE OF EMPLOYMENT**

ZURICH, Lutherstrasse 14 (près Stauffacherplatz)

Tél. (051) 23 54 26 — Télégr.: STSINGENIEUR ZURICH

Gratuit pour les employeurs. — Fr. 3.— d'inscription (valable pour 3 mois) pour ceux qui cherchent un emploi. Ces derniers sont priés de bien vouloir demander la formule d'inscription au S. T. S. Les renseignements concernant les emplois publiés et la transmission des offres n'ont lieu que pour les inscrits au S. T. S.

Emplois vacants :

Section industrielle

319. *Ingénieur mécanicien* ou *technicien*. Institut de recherches. Suisse orientale.

321. *Technicien électricien*. Connaissance parfaite de l'anglais. Organisation ; en outre : *technicien en radio*. Anglais. Candidat célibataire. Société française. Afrique occidentale britannique.

323. *Monteur*. Installations frigorifiques. Afrique occidentale française.

325. *Constructeur électrotechnicien* ou *électro-dessinateur*. Fabrique. Nord-ouest de la Suisse.

327. *Technicien mécanicien*, éventuellement *électricien* ; en outre : *conducteur d'atelier*. Suisse centrale.

329. *Ingénieur* ou *technicien*. Connaissances de l'anglais. Maison importante. Zurich.

331. *Ingénieur mécanicien E.P.F.* ou *E.P.U.L.* Anglais. Vente de produits industriels au Japon. Maison de commerce suisse.

333. *Ingénieurs électriciens*. Pratique de plusieurs années dans l'électricité. L'un pour l'organisation de la distribution de l'énergie de quatre usines de force électrique de 300 000 kW. Grande entreprise d'électricité au Brésil, bon climat. Offres sur formules-avion du S.T.S.

337. *Jeune dessinateur mécanicien*. Atelier de constructions. Lac Léman.

339. *Technicien mécanicien* ou *dessinateur*. Nord-ouest de la Suisse.

341. *Jeune dessinateur électricien*. Zurich.

343. *Jeune technicien d'exploitation*. Suisse centrale.

345. *Technicien en chauffage*. Canton de Berne.

347. *Technicien constructeur*. Suisse romande.

349. *Assistant d'exploitation*. Fabrique d'articles en ciment et de pierres artificielles. Suisse centrale.

Sont pourvus les numéros, de 1952 : 241, 243, 513, 545, 547, 645 ; de 1953 : 57, 147, 195, 233, 269, 293, 307, 315.

Section du bâtiment et du génie civil

858. *Jeune dessinateur en bâtiment*. Bureau d'architecte. Canton de Fribourg.

862. *Dessinateur en béton armé*. Bureau d'ingénieur. Ville de Suisse romande.

866. *Jeune dessinateur en bâtiment*, éventuellement *technicien*. Bureau d'architecte. Ville du nord-ouest de la Suisse.

868. *Dessinateur en bâtiment*. Bureau d'architecte. Ville du canton de Berne.

874. *Ingénieur*. Bureau et chantier, bon staticien pour projets et exécution, ainsi que conduite de travaux en génie civil ; en outre : un ou deux *techniciens en génie civil* et *dessinateur en génie civil*. Bureau d'ingénieur et entreprise du bâtiment. Ville. Nord-ouest de la Suisse.

878. *Technicien en génie civil*. Aménagements de chutes d'eau. Ville de Suisse orientale.

880. *Dessinateur en béton armé*. Bureau d'ingénieur. Suisse romande.

882. *Ingénieur civil* ou *technicien en génie civil*. Construction de routes. Ville de Suisse allemande.

886. *Dessinateur en béton armé*. Bureau d'ingénieur. Suisse romande.

892. *Technicien en génie civil*, éventuellement *technicien géomètre*. Suisse allemande.

894. *Dessinateur en bâtiment*. Bureau d'architecte. Tessin.

904. *Architecte, technicien en bâtiment* ou *dessinateur*. Jura bernois.

906. *Jeune architecte*. Bureau d'architecte. Ville du canton de Berne.

912. *Dessinateur en béton armé*. Bureau d'ingénieur. Ville de Suisse romande.

914. *Technicien en bâtiment*. Grande entreprise. Suisse centrale.

916. *Technicien en génie civil*. Bureau d'ingénieur. Zurich.

918. *Dessinateur pour constructions d'acier*. Bureau d'ingénieur. Zurich.

Sont pourvus les numéros, de 1952 : 760 ; de 1953 : 10, 198, 216, 308, 344, 364, 370, 630, 636, 670, 680, 684, 744, 768, 778, 818.

Usine de mécanique de précision en plein développement cherche, pour entrée à convenir,

chef d'exploitation

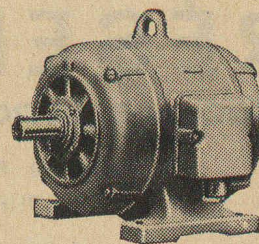
ayant grande expérience pratique, apte à diriger le personnel, à calculer les prix, à organiser un travail rationnel et à avoir des contacts avec la clientèle. Connaissance de la comptabilité industrielle demandée.

Faire offres avec copies de certificats et références sous chiffre **AS 7297 G. Annonces Suisses S. A., Genève.**

Ingénieur

Conducteur principal travaux lignes électriques H et BT capable assurer direction chantier ou seconder chef entreprise, 35 ans pratique à l'étranger, réf. 1^{er} ordre cherche emploi entreprise sérieuse. Accepterait éventuellement représentation industrielle ou tout autre emploi de confiance.

Faire offres sous chiffre **L 5874 X. Publicitas Genève.**



Moteurs électriques

toute forme de construction à marche silencieuse ou industrielle

Réparation de moteurs de toute marque

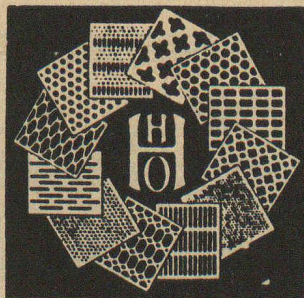
Ventilateurs à marche silencieuse

**G Meidinger & Cie.
Bâle 4**

Représentant :

R. E. Golay, Ing., Genève
14, rue du Mont-Blanc
Téléphone 2 63 29

Fabrication spéciale de tôles perforées, embouties et martelées



**H. HEER & Co
OLTEN**

CHEMINS DE FER FÉDÉRAUX SUISSES

PLACE AU CONCOURS

Un jeune technicien à la Section des Installations électriques à Lausanne.

Conditions d'admission : Apprentissage complet d'installateur-électricien et diplôme de technicien-électricien. Le candidat sera chargé du contrôle des installations électriques intérieures du 1^{er} arrondissement. La préférence sera donnée aux candidats ayant accompli quelques années de pratique auprès d'un réseau de distribution ou d'un service électrique public. Langue maternelle : le français, connaissance de l'allemand.

Traitement : 14^e, éventuellement 10^e classe.

Délai d'inscription : 8 août 1953. S'adresser par lettre autographe et curriculum vitae à la Division des Travaux du 1^{er} arrondissement des C. F. F., à Lausanne.

Entrée en fonctions : le plus tôt possible.

ED. AERNI-LEUCH
BERNE

PAPIERS

CALQUES
MILLIMÉTRÉS
HÉLIOGRAPHIQUES

RÉSERVOIRS BORSARI

STOCKAGE RATIONNEL DE L'ESSENCE, DU MAZOUT ET DE L'HUILE DIESEL

EN RÉSERVOIRS EN BÉTON ARMÉ A REVÊTEMENT DE VERRE
POUR LE COMMERCE, L'INDUSTRIE, LES IMMEUBLES ET VILLAS

SÉCURITÉ ABSOLUE CONTRE LA ROUILLE ET LA CORROSION
AUCUN ENTRETIEN

RÉFÉRENCES DE PREMIER ORDRE

TÉLÉPHONE (051)
24 96 18

BORSARI & C^{IE}, ZOLLIKON-ZURICH

MAISON FONDÉE
EN 1873



BARRA

hydrofuges éprouvés pour
enduits au mortier et béton

MEYNADIER

Berne (031) 2 90 51

Jacques Micheli Ing. électr. dipl. E. P. F.

● Conseil en propriété industrielle

- Brevets d'invention
- Marques de fabrique
- Dessins et modèles

Rue Diday 12 - Genève

Téléphone 4 22 70