

Zeitschrift: Bulletin technique de la Suisse romande
Band: 79 (1953)
Heft: 11-12

Artikel: Immeuble locatif à Lausanne
Autor: Thévenaz, Ch.F.
DOI: <https://doi.org/10.5169/seals-59794>

Nutzungsbedingungen

Die ETH-Bibliothek ist die Anbieterin der digitalisierten Zeitschriften auf E-Periodica. Sie besitzt keine Urheberrechte an den Zeitschriften und ist nicht verantwortlich für deren Inhalte. Die Rechte liegen in der Regel bei den Herausgebern beziehungsweise den externen Rechteinhabern. Das Veröffentlichen von Bildern in Print- und Online-Publikationen sowie auf Social Media-Kanälen oder Webseiten ist nur mit vorheriger Genehmigung der Rechteinhaber erlaubt. [Mehr erfahren](#)

Conditions d'utilisation

L'ETH Library est le fournisseur des revues numérisées. Elle ne détient aucun droit d'auteur sur les revues et n'est pas responsable de leur contenu. En règle générale, les droits sont détenus par les éditeurs ou les détenteurs de droits externes. La reproduction d'images dans des publications imprimées ou en ligne ainsi que sur des canaux de médias sociaux ou des sites web n'est autorisée qu'avec l'accord préalable des détenteurs des droits. [En savoir plus](#)

Terms of use

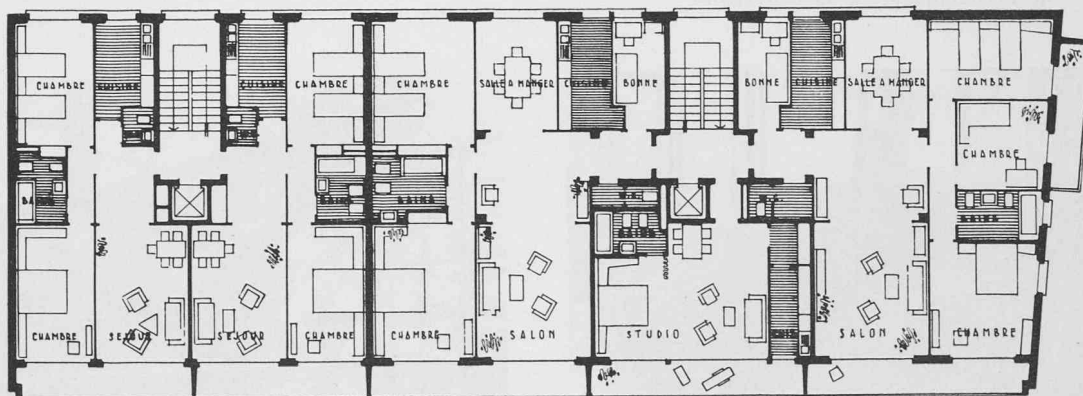
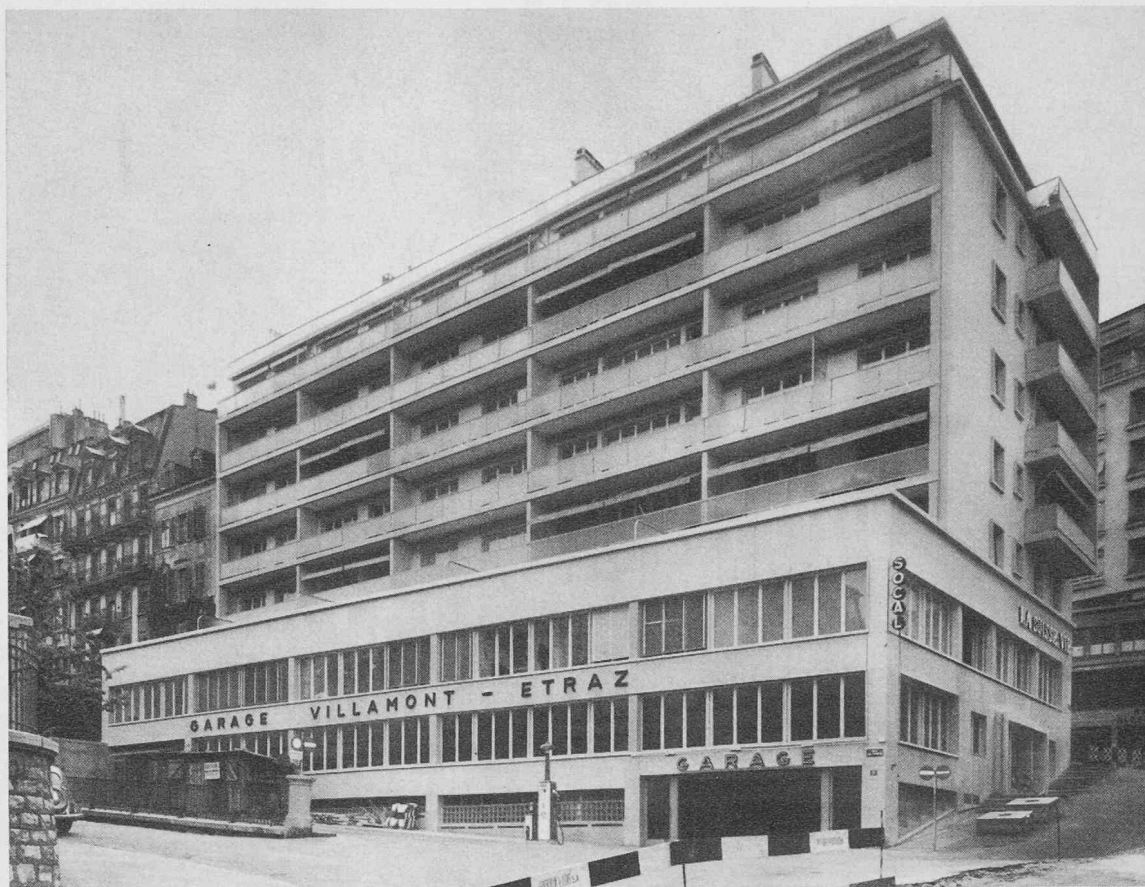
The ETH Library is the provider of the digitised journals. It does not own any copyrights to the journals and is not responsible for their content. The rights usually lie with the publishers or the external rights holders. Publishing images in print and online publications, as well as on social media channels or websites, is only permitted with the prior consent of the rights holders. [Find out more](#)

Download PDF: 28.11.2025

ETH-Bibliothek Zürich, E-Periodica, <https://www.e-periodica.ch>

IMMEUBLE LOCATIF A LAUSANNE

Architecte : Ch. F. THÉVENAZ



Cet immeuble, propriété de « La Suisse », Compagnie d'assurance sur la vie, locatif et commercial, est situé à l'intersection de trois rues.

La grande différence de niveau entre les rues nord et sud, ainsi que la forte pente de la rue sud, ont permis la création d'un grand garage sur deux étages, avec accès direct sur la voie publique.

Un étage locatif comprend :

1 appartement de 2 pièces ou grand studio, cuisinette, bains.

2 appartements de 3 pièces avec cuisine, bains et toilettes.

1 appartement de 4 pièces et bonne, cuisine, bains, toilettes.

1 appartement de 5 pièces et bonne, cuisine, bains, toilettes.

Chaque appartement a son balcon, les séparations sont en béton armé, et les balustrades en verre armé.

Tous les appartements, sauf les studios, utilisent toute la profondeur de l'immeuble, ce qui permet une bonne ventilation naturelle, notamment en été.