

**Zeitschrift:** Bulletin technique de la Suisse romande  
**Band:** 78 (1952)  
**Heft:** 9

## **Werbung**

### **Nutzungsbedingungen**

Die ETH-Bibliothek ist die Anbieterin der digitalisierten Zeitschriften auf E-Periodica. Sie besitzt keine Urheberrechte an den Zeitschriften und ist nicht verantwortlich für deren Inhalte. Die Rechte liegen in der Regel bei den Herausgebern beziehungsweise den externen Rechteinhabern. Das Veröffentlichen von Bildern in Print- und Online-Publikationen sowie auf Social Media-Kanälen oder Webseiten ist nur mit vorheriger Genehmigung der Rechteinhaber erlaubt. [Mehr erfahren](#)

### **Conditions d'utilisation**

L'ETH Library est le fournisseur des revues numérisées. Elle ne détient aucun droit d'auteur sur les revues et n'est pas responsable de leur contenu. En règle générale, les droits sont détenus par les éditeurs ou les détenteurs de droits externes. La reproduction d'images dans des publications imprimées ou en ligne ainsi que sur des canaux de médias sociaux ou des sites web n'est autorisée qu'avec l'accord préalable des détenteurs des droits. [En savoir plus](#)

### **Terms of use**

The ETH Library is the provider of the digitised journals. It does not own any copyrights to the journals and is not responsible for their content. The rights usually lie with the publishers or the external rights holders. Publishing images in print and online publications, as well as on social media channels or websites, is only permitted with the prior consent of the rights holders. [Find out more](#)

**Download PDF:** 26.01.2026

**ETH-Bibliothek Zürich, E-Periodica, <https://www.e-periodica.ch>**

**Travaux publics**

**Revêtements de chaussée**

**Voies de chemins de fer industrielles**

**Revêtements de sols en béton spécial et pavages en bois**

**WALO BERTSCHINGER & C<sup>ie</sup> S. A.**

**LAUSANNE**

**Avenue d'Ouchy 4**

**Tél. 23 35 18**

**Jacques Micheli** Ing. électr. dipl. E. P. F.

● Conseil en propriété industrielle

- Brevets d'invention
- Marques de fabrique
- Dessins et modèles

**Rue Diday 12 - Genève**

**Téléphone 4 22 70**

**Maisons de premier rang**

**Représentations de premier ordre**

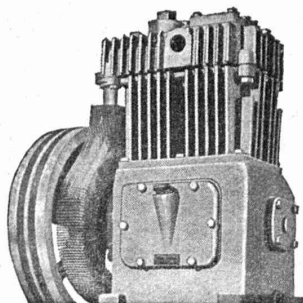
**DEUX PRODUITS HORS LIGNE DES USA**

**COMPRESSEURS D'AIR**

**GÉNÉRATEURS ÉLECTRIQUES**

**Quincy**

**Onan**



pour marche continue et de longue durée, à grande capacité de rendement, avec graissage par circulation forcée. Construction extrêmement solide.

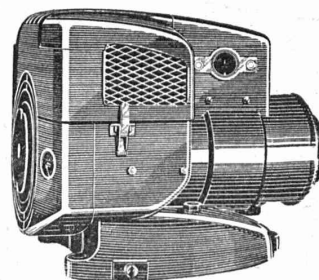
Modèles pour refroidissement par air et par eau.

Capacité de rendement de 4 à 150 m<sup>3</sup>.

Groupes avec capacité de rendement de 260 à 60 000 watts.

Tensions pour courant alternatif de 115, ou 230 220/380 volts, 50 Hz.

Exécutions pour refroidissement par air et par eau avec commande par moteur Diesel ou moteur à benzine.



*Représentation générale pour la Suisse :*

**GROSSENBACHER & Cie S.A. BERNE**

**Téléphone (031) 277 51**

**8, Hirschengraben**

Un progrès  
considérable  
dans la  
fabrication  
du béton

## Le **PLASTOCRÈTE**

est un nouvel adjuvant, qui réunit l'effet d'un agent disperser et celui d'un entraîneur d'air.

Il permet ainsi d'obtenir :

une réduction importante de l'eau de gâchage,  
une homogénéité et une étanchéité élevées,  
une augmentation sensible de résistance,  
des surfaces de décoffrage plus propres.

*Références et protocoles d'essais à disposition.*

**Gasp. WINKLER & Cie**

BUREAU TECHNIQUE

**LAUSANNE** Saint-François 14 B



**ED. AERNI-LEUCH**  
**BERNE**

# PAPIERS

**CALQUES  
MILLIMÉTRÉS  
HÉLIOGRAPHIQUES**

**La BANQUE CANTONALE VAUDOISE**  
à Lausanne

**26 AGENCES ET 2 SOUS-AGENCES DANS LE CANTON — AGENCE A LAUSANNE : PLACE BEL-AIR**  
met ses services à la disposition de MM. les entrepreneurs, artisans et commerçants

**PRETS DE CAPITAUX, CRÉDITS DE CONSTRUCTION**

**MARQUES · MODÈLES · RECHERCHES · EXPERTISES**

**BREVETS D'INVENTION**

*Edmond Rauber*

ING. DIPL. E.P.F.

CONSEIL EN MATIÈRE DE PROPRIÉTÉ INDUSTRIELLE

9, av. Marc-Monnier

**GENÈVE**

Téléphone 53188

# Acier coulé au four électrique

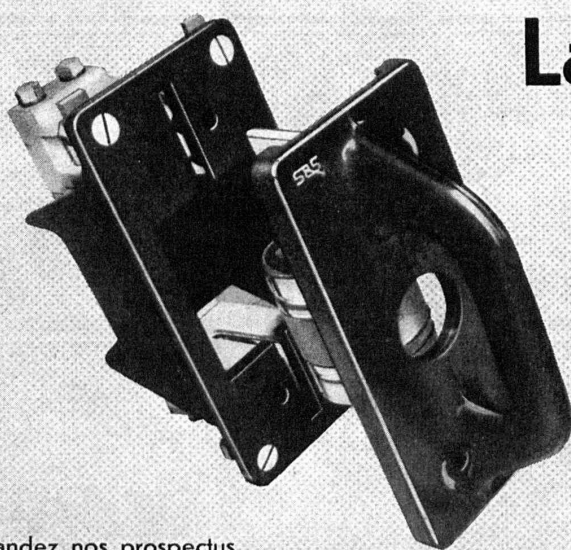
## SULZER

SULZER FRÈRES, SOCIÉTÉ ANONYME, WINTERTHUR (SUISSE)

### BREVETS d'INVENTION

*la plus ancienne maison de Suisse :*

**Dérianz, Kirker & C<sup>ie</sup>**  
Genève  
14 rue du Mont-Blanc



Demandez nos prospectus

## La solution...

Les

**coupes circuits type SN**  
normalisés Sprecher & Schuh à  
haut pouvoir de coupure.

Ils sont protégés contre les con-  
tacts involontaires même quand le  
fusible est sorti (dispositif breveté).

**S&S**

**Sprecher & Schuh S.A. Aarau**