

Zeitschrift: Bulletin technique de la Suisse romande
Band: 78 (1952)
Heft: 8: Foire suisse de Bâle, 19-29 avril 1952

Werbung

Nutzungsbedingungen

Die ETH-Bibliothek ist die Anbieterin der digitalisierten Zeitschriften auf E-Periodica. Sie besitzt keine Urheberrechte an den Zeitschriften und ist nicht verantwortlich für deren Inhalte. Die Rechte liegen in der Regel bei den Herausgebern beziehungsweise den externen Rechteinhabern. Das Veröffentlichen von Bildern in Print- und Online-Publikationen sowie auf Social Media-Kanälen oder Webseiten ist nur mit vorheriger Genehmigung der Rechteinhaber erlaubt. [Mehr erfahren](#)

Conditions d'utilisation

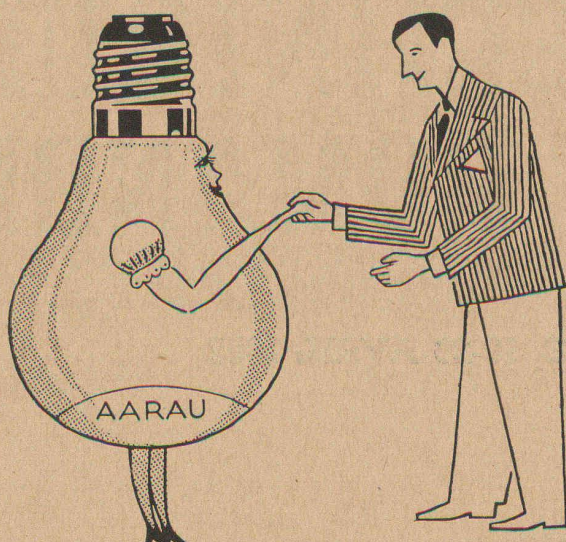
L'ETH Library est le fournisseur des revues numérisées. Elle ne détient aucun droit d'auteur sur les revues et n'est pas responsable de leur contenu. En règle générale, les droits sont détenus par les éditeurs ou les détenteurs de droits externes. La reproduction d'images dans des publications imprimées ou en ligne ainsi que sur des canaux de médias sociaux ou des sites web n'est autorisée qu'avec l'accord préalable des détenteurs des droits. [En savoir plus](#)

Terms of use

The ETH Library is the provider of the digitised journals. It does not own any copyrights to the journals and is not responsible for their content. The rights usually lie with the publishers or the external rights holders. Publishing images in print and online publications, as well as on social media channels or websites, is only permitted with the prior consent of the rights holders. [Find out more](#)

Download PDF: 22.02.2026

ETH-Bibliothek Zürich, E-Periodica, <https://www.e-periodica.ch>



Chacun m'admire et chacun me désire,
car ma qualité séduit et attire!

USINES DE LAMPES ÉLECTRIQUES AARAU S.A., AARAU

Plus de
650 installations



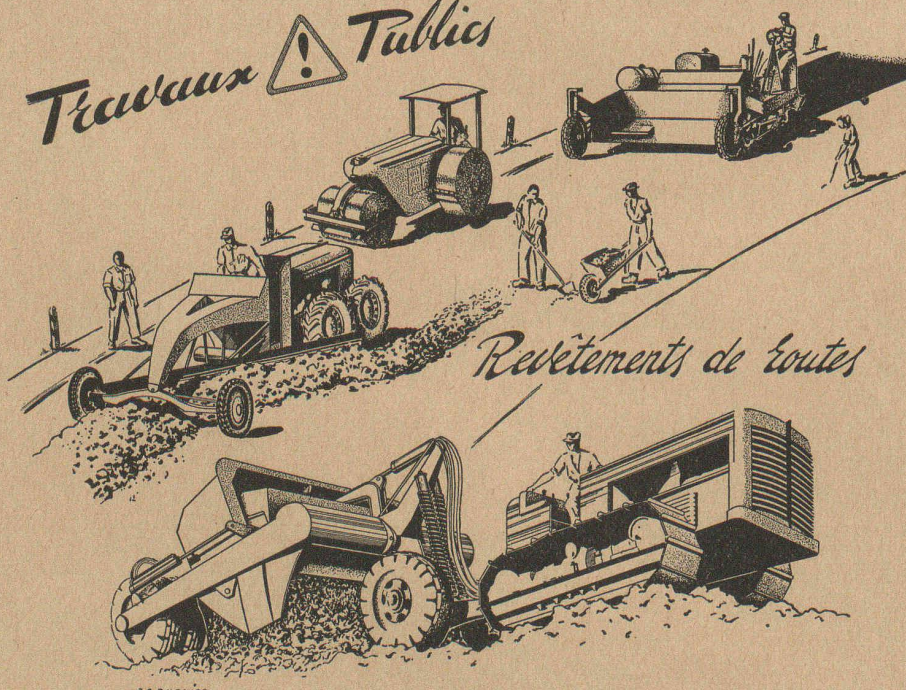
marchent en Suisse. Pour tous les problèmes de la technique de l'air, adressez-vous à la maison spéciale qui dispose de l'expérience et donne toutes les garanties d'une exécution soignée.

Ventilation Chauffage à air Séchage
de l'air Climatisation

WERA S.A. - BERNE

Gerberng. 23-33 TÉL. (031) 3 99 11

Travaux  Publics



LAUSANNE
GENÈVE
SION

ENTREPRISE
LOSINGER & C^{IE} S.A.
TRAVAUX PUBLICS

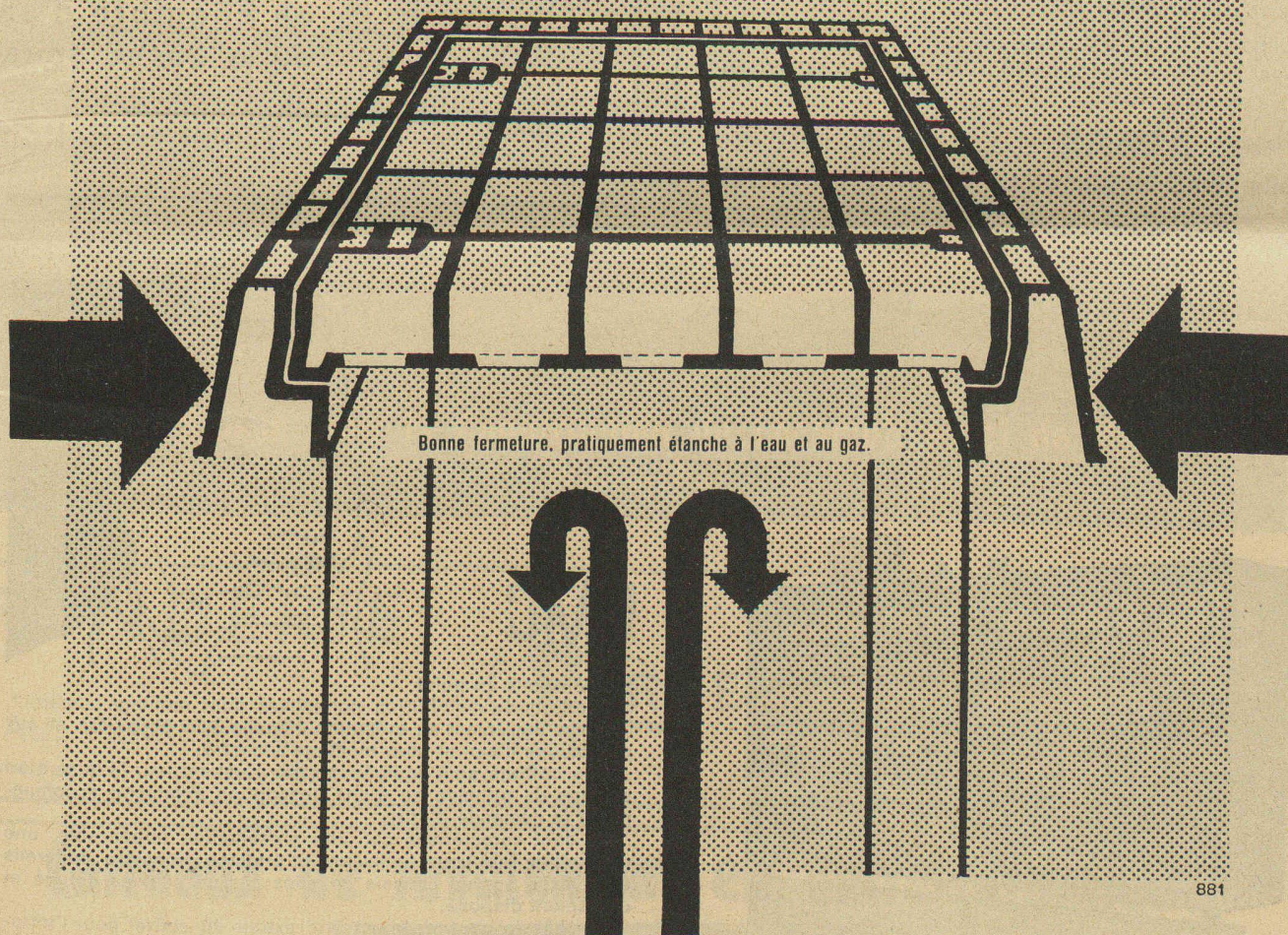


Regards

GATIC

Adaptation parfaite aux exigences du trafic routier moderne.


Poids minime, grande capacité de charge.



DE ROLL

Société des Usines de Louis de Roll S.A., Usine des Rondez, Delémont.

Si vous cherchez la qualité, choisissez



PAVATEX SA **CHAM**

Nos références :

Aéroport de Cointrin,
Genève

[3 000 m²
de panneaux isolants]

Panneaux en fibres de bois

Téléphone (042) 474 46

ACBAR

la commande
individuelle
moderne pour
machines de
tous genres



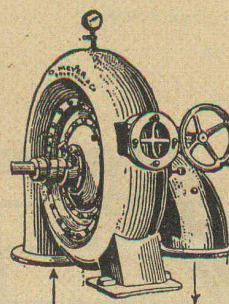
éprouvée de longue date dans des milliers d'entreprises industrielles de toutes branches.

Rapports de démultiplication jusqu'à 100 000 : 1. Construction axiale, fonctionnement silencieux, ne demandant aucun entretien.

Engrenages **ACBAR** et Constructions mécaniques
Fridolin Michel-Dietelm & Co., **URIKON-ZURICH**

O. MEYER & Cie -- Soleure

Fabrique de machines et moulins à blé



Turbines Francis

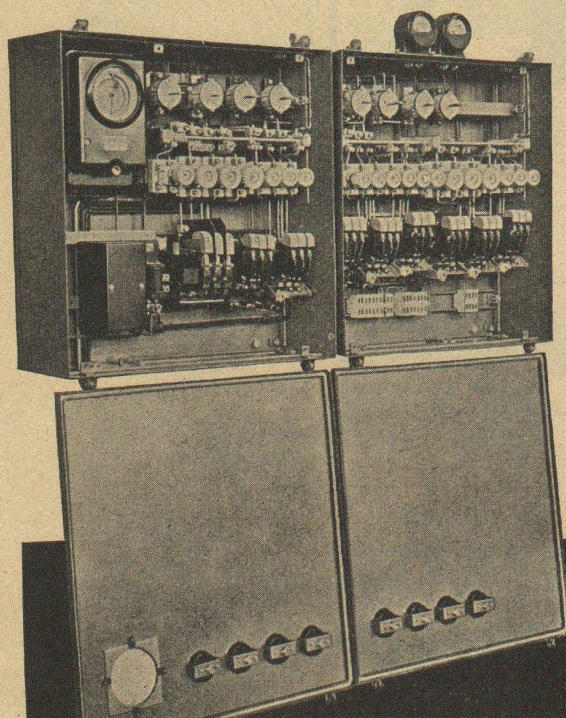
en chambre d'eau
ou à bêche spirale

Turbines Pelton

CMC

vous évite

perte de temps, peine et difficultés



CMC



a créé et mis au point
les coffrets de distribution normalisés pour montage apparent,
livrables également en exécution étanche à la poussière et aux
projections d'eau et pour montage encastré.

Ces coffrets sont équipés, au gré du client, sur la base d'un
schéma de principe ou d'une description sommaire accompa-
gnant la demande d'offre.

Ils sont caractérisés par une présentation impeccable, une
disposition intérieure judicieuse et pratique; tous les appareils
étant fixés sur un châssis et reliés par un câblage soigné et
clairement disposé.

Le châssis peut aisément être extrait du coffret pour l'intro-
duction des lignes d'arrivée et de départ.

L'agrandissement ultérieur des distribution CMC est facile-
ment réalisable par juxtaposition d'un ou de plusieurs coffrets
normalisés.

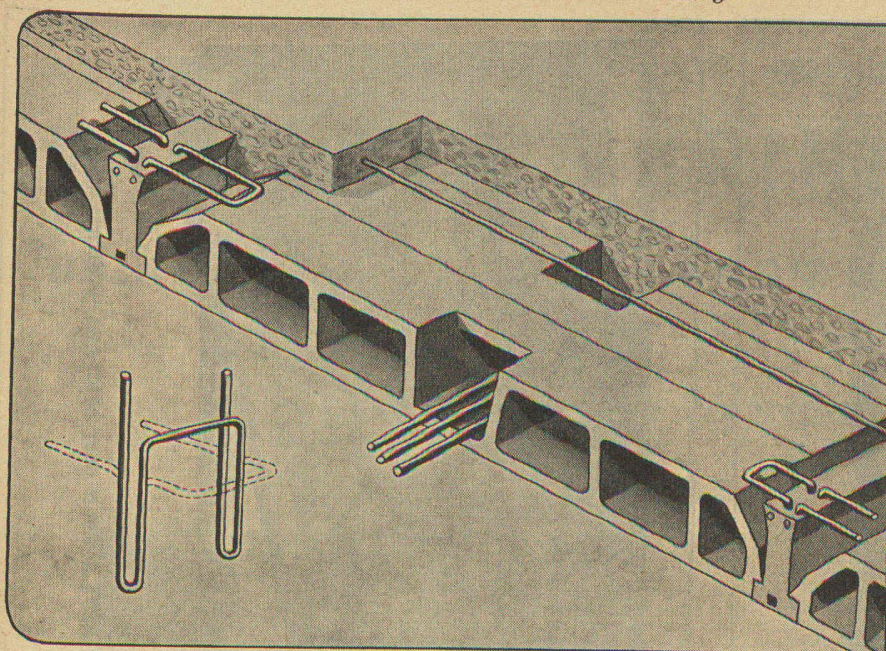
CMC CHARLES MAIER & CIE

Fabrique d'appareils électriques et d'installations de distribution

SCHAFFHOUSE

TEL. 053 56131

BUREAU LAUSANNE TELEPHONE 021 22 72 22



RHONA S.A.

Le Bouveret - Lausanne

**DALLES
BÉTON ARMÉ
RHONA**

SOLIDITÉ — RAPIDITÉ — ÉCONOMIE

REPRÉSENTANT POUR LA SUISSE ROMANDE

F. J. DE QUITTNER

Ing. civil S. I. A.

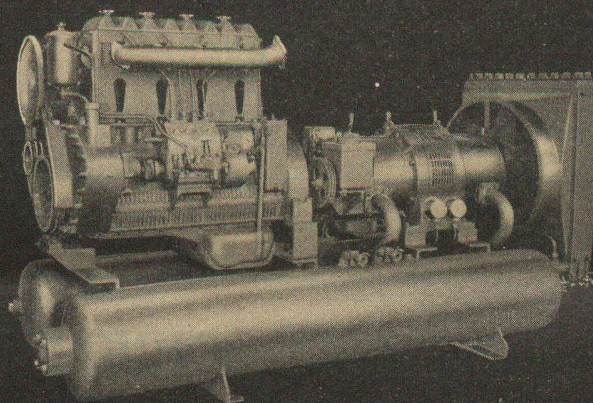
LAUSANNE, 3, Rue Pépinet

Tél. (021) 22 33 04

SLM

Compresseurs rotatifs pour travaux publics

Installations montées sur chariots ou transportables, commandées par moteurs Diesel SLM ou électriques pour débits jusqu'à 20 m³/min et 7 kg/cm² eff.



Société Suisse pour la Construction de Locomotives et de Machines Winterthur

FONDERIE

PAUL PERRET & C^{IE} S.A.

Sébeillon 4 — Tél. (021) 24 48 48



Toutes pièces pour le bâtiment et le génie civil en FONTE GRISE, BRONZE, LAITON, PÉRALUMAN, etc. - Sablage

LAUSANNE

Carreaux de revêtement en verre-céramique

LE PROGRÈS
dans la technique
de la céramique
du bâtiment

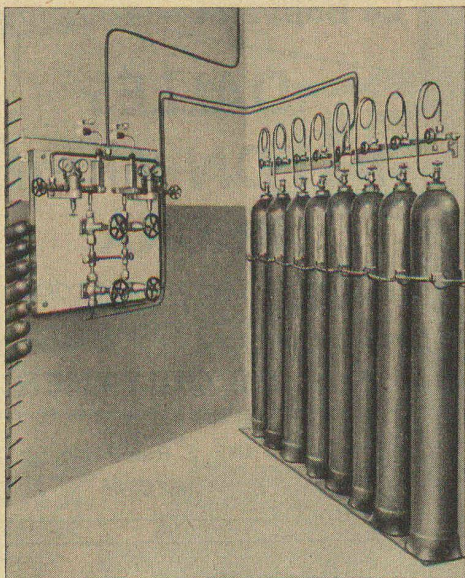
KERVIT

Qualité supérieure
Résistance et adhérence accrues
Agéivité garantie
Absence de craquelures
Gamme étendue de couleurs
Poids et Épaisseur du revêtement réduits de 2/3

AGENT GÉNÉRAL POUR LA SUISSE: **SODREX S.A., GENÈVE**

Stand aux Expositions permanentes de la construction de Lausanne-Berne-Zurich

A la Foire suisse, Bâle : Halle VI/1503



Centrales de distribution d'oxygène.
Installations complètes de soudage.

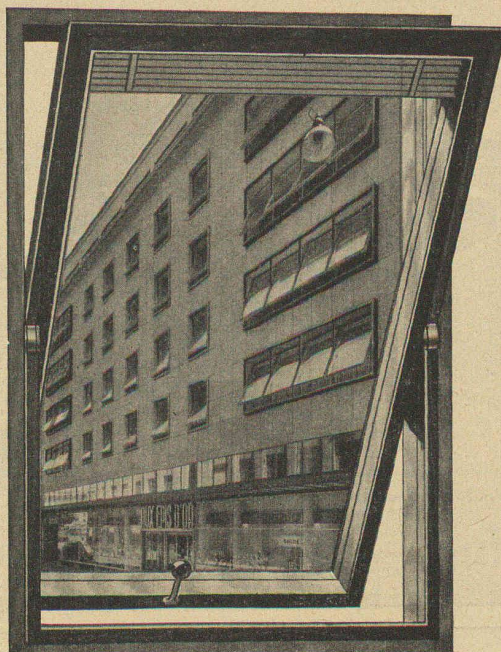
Demandez documentation.

Usines d'Oxygène & d'Hydrogène S. A.

Lucerne

Tél. (041) 230 23

Service Vevey : 1, rue du Nord - Tél. (021) 5 11 44



La fenêtre à pivots pour bâtiments modernes

Double vitrage pivotant avec store vénitien de

Carda
Fenêtre GUYOT

J. GUYOT S. A.

Téléphone (021) 5 25 35

LA TOUR-DE-PEILZ

SUISSE ALLEMANDE : ERNST GÖHNER AG ZÜRICH

MOTEURS ÉLECTRIQUES ET TRANSFORMATEURS TABLEAUX DE DISTRIBUTION COFFRETS DE MANOEUVRES ET DÉMARREURS REBOBINAGES

SPÄLTI FILS & CIE VEVEY Téléphone (021) 5 19 91

TUYAUX VIANINI en béton armé centrifugé

pour conduites de câbles, égouts, siphons, turbines, captages etc.

FOSSES SEPTIQUES
"EMCO"

Tous produits en ciment.

Tuyaux ordinaires jusqu'à 1500 mm ϕ
armés ou non.

Nous nous chargeons du moulage de n'importe
quelle pièce en béton.

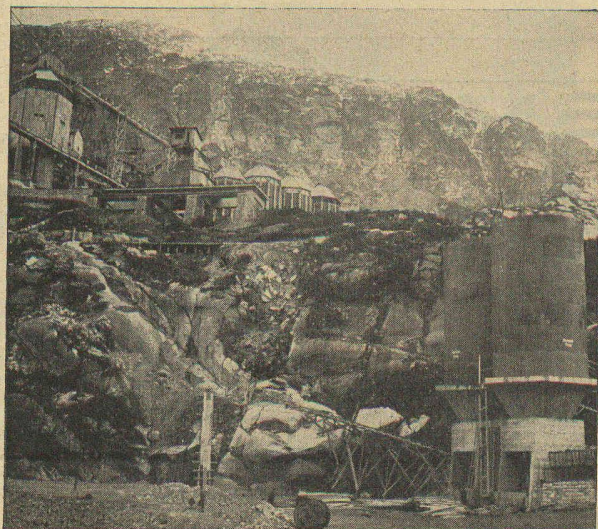
DESMEULES FRÈRES, GRANGES-MARNAND

TÉLÉPHONE 0.37 6 41 16

WINGET-KOEHRING-JOHNSON

USINES POUR LA FABRICATION MASSIVE DES BÉTONS

Quelques références en Suisse



Raetherichsboden

RAETHERISCHSBODEN :

290 000 m³ de béton - (Terminé en 1950)

Tour hexagonale 750 cu. yd.

2 mélangeurs de 3300 litres

Dosage par pesage complètement automatique.

Distributeurs d'agréats commandés à distance.

Activeurs pour le transport du ciment.

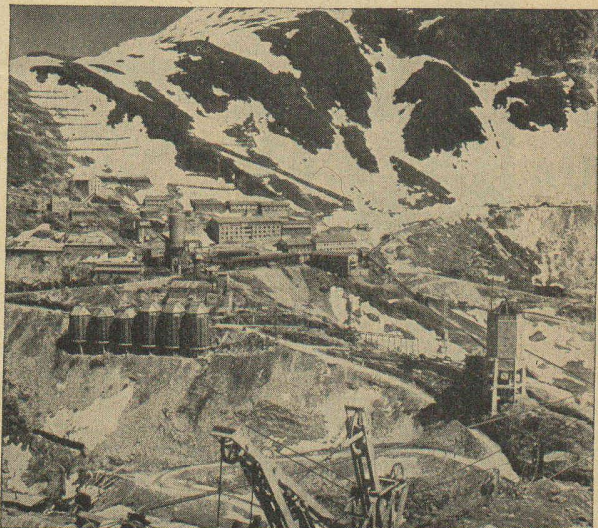
OBERAAR :

560 000 m³ de béton - (En construction)

Tour hexagonale 750 cu. yd.

3 mélangeurs de 3300 litres

Même équipement que ci-dessus.



Oberaar

Matériel en commande pour :

SAMBUCO :

600 000 m³ de béton

Tour hexagonale 750 cu. yd.

3 mélangeurs de 3300 litres

Dosage par pesage automatique.

MAUVOISIN :

1 930 000 m³ de béton

Tour octogonale 1100 cu. yd.

5 mélangeurs de 3300 litres

Dosage par pesage automatique.

GRANDE-DIXENCE :

6 400 000 m³ de béton

6 mélangeurs de 2500 litres

2 goulottes d'alimentation rotatives et motorisées.

Distributeur exclusif pour la Suisse :

**SOCIÉTÉ ANONYME
JOLY BUREAU TECHNIQUE
MACHINES LAUSANNE**



Sanatorium Valaisan, Montana
Raymond Wander, arch. dipl. SIA, Zurich et Berne

Photo : Spreng

BERNHARD HITZ - Uster/Zh

Le procédé SPRAY "LIMPET" ASBEST est la méthode idéale d'isolation

acoustique
thermique
ignifugeage
anticondensation

SPRAY "LIMPET" ASBEST est utilisé au Sanatorium Valaisan, Montana, aux plafonds des corridors pour diminuer le bruit.

DIESEL

SMM

avec pompe de balayage

1 cyl. 6-8 CV

2 cyl. 12-16 CV

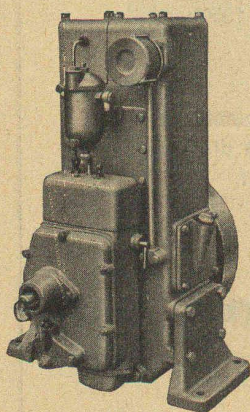
2 cyl. 25 CV

TOUS LES MODÈLES LIVRABLES DE STOCK

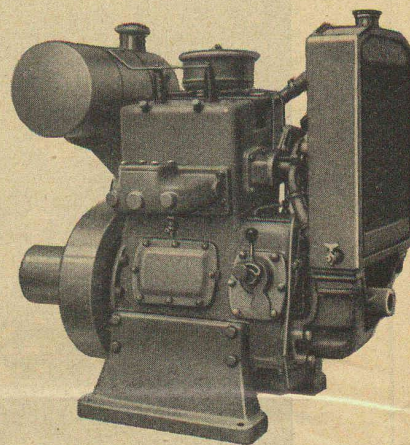
Téléphone (051) 96 91 23

FABRIQUE DE BROCHES, MOTEURS ET MACHINES S.A.

USTER-Zürich

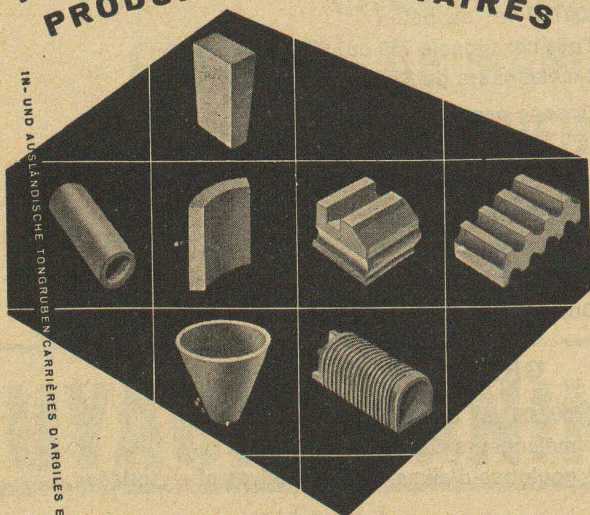


8 CV



16 CV

FEUERFESTE ERZEUGNISSE
PRODUITS RÉFRACTAIRES



IN- UND AUSLÄNDISCHE TONGRUBEN, CARRIÈRES D'ARGILES EN SUISSE ET À L'ÉTRANGER

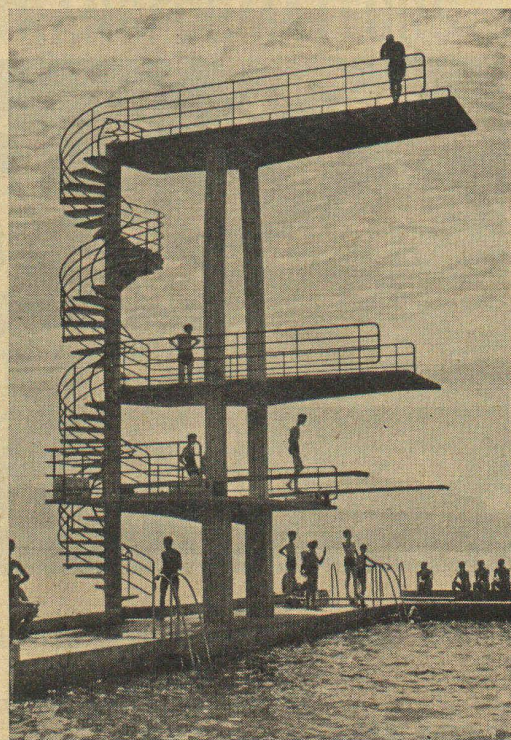
Chamotte, Corindon
Carbure de silice
Briques anti-acides
Briques isolantes



TONWERK LAUSEN AG

LAUSEN BLD.

K. Joré



Coopérative des Ouvriers
du Bâtiment
COBAL
LAUSANNE

MAUPAS 6

Tél. 22 19 17

TURBINES HYDRAULIQUES



KAPLAN - FRANCIS
PELTON - POUR TOUTES
CHUTES ET TOUS DÉBITS
RÉGULATEURS
VANNES - PIVOTS

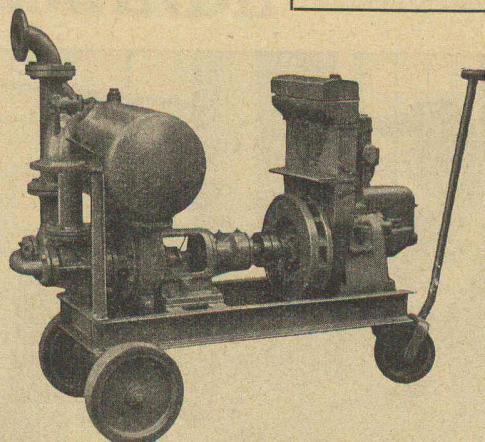
ATELIERS des CHARMILLES S.A. GENÈVE

Pompes pour Entrepreneurs

à amorçage automatique, sans soupapes
Système Lauchenaer

Hauteur d'aspiration
jusqu'à 9 mètres

ACHAT ET LOCATION



Débits de 1 à 500 litres/seconde. — Pas de soupape de pied, ni de clapet dans la tubulure d'aspiration. — Aucune pompe à vide de secours. — Réamorçage automatique immédiat, même si de l'air est entré dans le tuyau d'aspiration. — Pas de surfaces de contact à frottement et s'usant; par conséquent pas de contre-temps même pour l'élévation de la boue, du sable ou du gravier.

Ateliers de Construction s/ Sihl S.A.
Zurich

Fondés en 1871

Tél. (051) 23 35 14

ZWAHLEN & MAYR S.A.

CONSTRUCTIONS MÉTALLIQUES

LAUSANNE

SERRURERIE GÉNÉRALE

FERRONNERIE D'ART

VITRAGES DIVERS

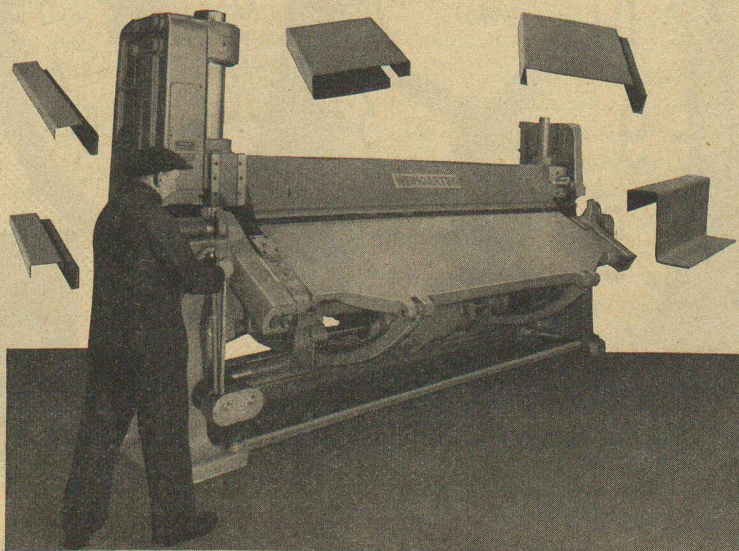
PONTS — CHARPENTES

TOLERIE — PONTS-ROULANTS

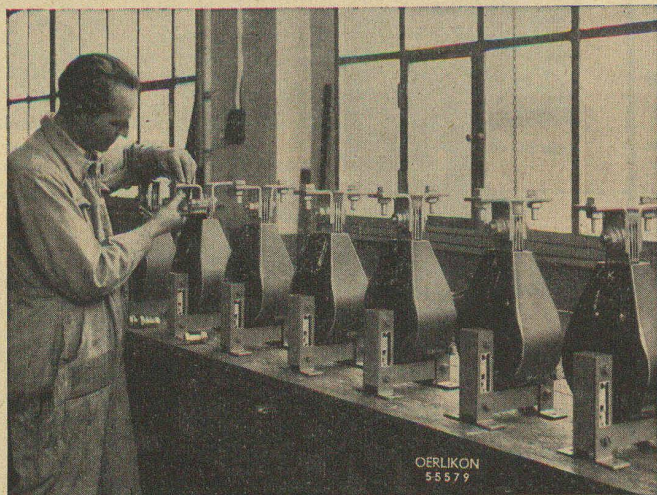
CONSTRUCTIONS MÉCANIQUES

PROFILS PLIÉS

Exécution de toutes formes et dimensions
jusqu'à 11 mm. d'épaisseur.



OERLIKON



**Visitez à la Foire de Bâle
le stand**

No. 1382, Halle V, Tél. (061) 3 04 22

*Vous y verrez exposées, entre autres, des
nouvelles réalisations intéressantes :*

Transformateurs de courant et de tension
Parafoudres « Révar »
Armoire de distribution à panneau amovible
Appareil de sûreté pour chemins de fer
Moteurs de petite puissance
Coffrets de protection et contacteurs

Egalement vous verrez exposé le modèle d'un groupe
turbo-alternateur de 57000 kW destiné pour une centrale
thermoélectrique en Espagne

Montage de transformateurs de courant, isolés à la résine synthé-
tique, puissance nominale 50 kVA, tension nominale 10 kV

ATELIERS DE CONSTRUCTION OERLIKON • ZURICH 50 • Tél. 48 18 10

Bureau de Lausanne : Avenue J.-J.-Mercier 7, Tél. (021) 22 35 51

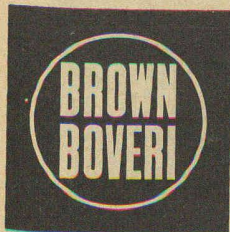
HORLOGES ELECTRIQUES



FAVAG

Fabrique d'appareils électriques S.A.
NEUCHÂTEL

Foire de Bâle : **HALLE III b — STAND 2514**



Halle V, Stand 1342

Exposition principale

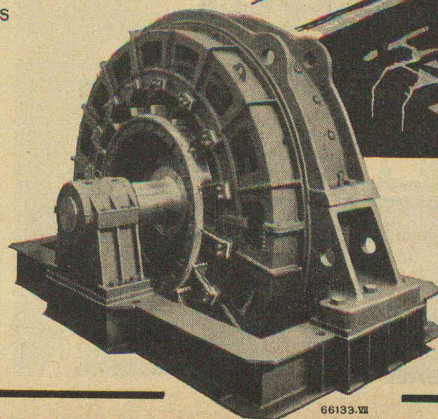
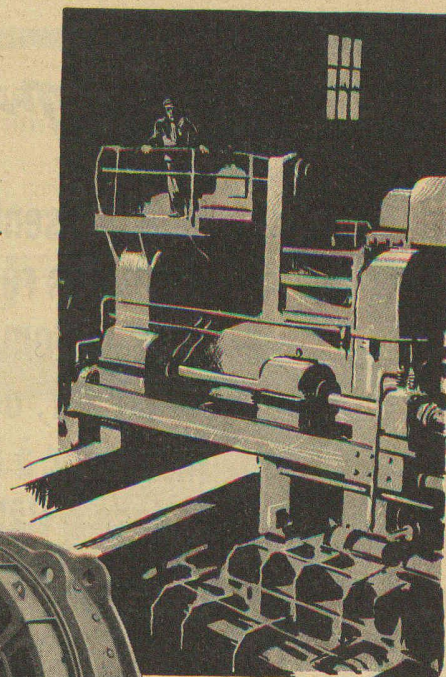
Halle VI, Stand 1581 : Machines à souder

Nous vous présentons de notre programme de fabrication :

Entraînement de laminoir à commande électronique avec moteur de 1000 ch* — Commandes par Thytrons* — Moteurs électriques et disjoncteurs pour moteurs* — Disjoncteur pneumatique ultra-rapide — Disjoncteur ultra-rapide à convertisseurs — Panneau blindé haute et basse tension à châssis tiroir — Générateurs industriels haute fréquence* — Tubes émetteurs et Thytrons — Appareils Thyralux* — Modèle en coupe de la centrale souterraine de Fionnay des Forces motrices du Mauvoisin S. A. (Valais). — Modèle de la Centrale d'Aratu (Brésil) — Machines à souder*

* En service.

S.A. BROWN, BOVERI & CIE, BADEN



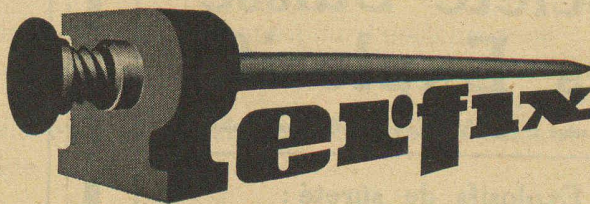
Moteur à marche réversible pour un laminoir à tôles de cuivre

Puissance de pointe
2800 kW
0 ± 50-70 t/min
courant continu 620 V

66133.XII

Baisse du coût de la construction

grâce au système



Fixation au pistolet

Le fixateur **PERFIX** permet d'enfoncer instantanément, sans perçage préalable, boulons et clous dans le fer, le béton, la maçonnerie etc.

Les électriciens utilisent PERFIX pour installer tubes et conduites pour l'éclairage, la force motrice et le téléphone

Les charpentiers et les menuisiers emploient le PERFIX pour fixer les cadres de fenêtres, de portes, listes de bois etc.

Les serruriers posent et assemblent toutes pièces métalliques avec le PERFIX.

Les installateurs sanitaires et les monteurs en chauffages centraux utilisent le PERFIX pour placer leurs colliers pour les tuyaux.

Les gypsiers utilisent le PERFIX pour fixer des lambourdes, plafonds suspendus, plaques d'isolation etc.

Demandez renseignements et démonstration à

RAMECO S.A. LAUSANNE

Place de la Gare 12 Tél. (021) 23 43 14

VISITEZ NOTRE STAND A LA FOIRE DE BALE HALLE VIIIB NUMÉRO 2806

Stellram Nyon

vous présente les
dernières révélations
dans le domaine du
métal dur, outils en
métal dur, à la Foire
Suisse à Bâle.

Stand N° 4486 · Halle XIII · Groupe 14

Métal dur „Stellram“

Synonyme de Qualité

WOLFRAM & MOLYBDÈNE S.A., NYON
TÉL. (022) 9 51 91

FOIRE DE BALE - Tél. (061) 4 48 42

Société Suisse des Explosifs

Usine et siège à GAMSSEN près Brigue (Valais)

Explosifs de sûreté :

GAMSITE

et SIMPLONITE

Dynamites à tous dosages
Dynamite „Antigel“
Mèches et Détonateurs

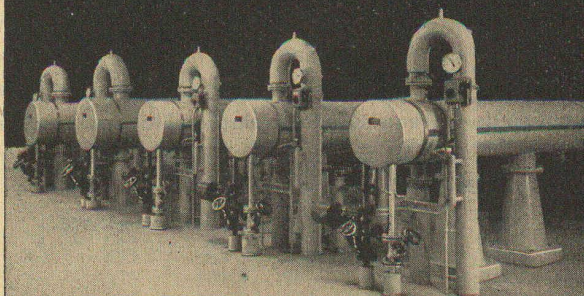
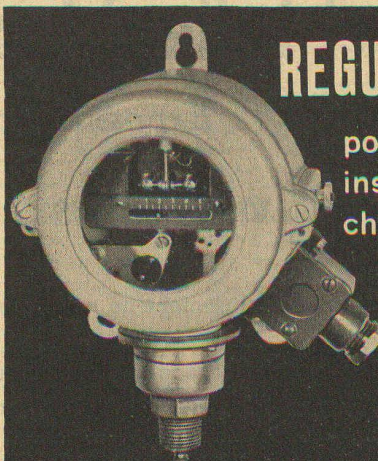
Tous accessoires pour le tir des Mines
Nitropentaérythrite Cordeau détonant

Télégrammes : „Explosifs-Brigue“
Téléphone : Bureaux (028) 3 11 81 Brigue
Usines (028) 3 11 82 »

REGULATEURS

pour
installations de
chauffage

assurant
le réglage
de température
d'échangeurs
de chaleur
à vapeur
ou eau chaude

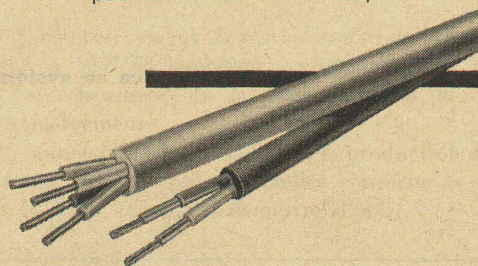


SAUTER

Fr. Sauter S.A., fabrique d'appareils électriques, Bâle

Matériel isolant Fils isolés

pour la construction électrique



câbles Soflex résistant à la corrosion

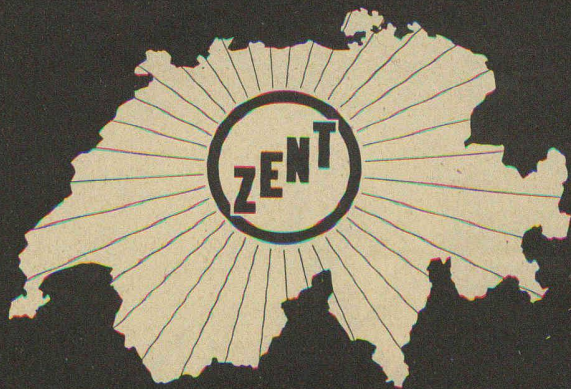
T_{dc} (tension d'essai 2000 V) T_{dcv} (tension d'essai 4000 V)
pour galeries, constructions souterraines et locaux
humides. Ils peuvent être fixés directement aux
parois et aux plafonds avec nos brides en Stéatite
conformément aux prescriptions.



FABRIQUE SUISSE D'ISOLANTS
BREITENBACH près Bâle

TÉLÉPHONE (061) 7 11 91

FOIRE D'ÉCHANTILLONS A BALE
Halle V - Stand 1392



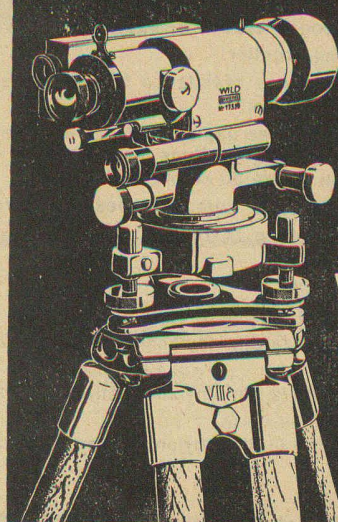
Les produits **ZENT** sont utilisés dans toute la Suisse. **ZENT** construit des chauffe-eau, citernes et appareils électro-thermiques de qualité irréprochable.

ZENT S.A. BERNE

Les boutons de commande des niveaux à lunette Wild

ne sont pas trop petits, mais adaptés au processus des mesures, ce qui permet en tout temps des mesures rapides, effectuées sans accroc.

FOIRE DE BALE, HALLE III b, 2^e étage,
STAND 2645



WILD
HEERBRUGG

DUROTECT Carton bitumé, durable, pour couvertures et isolations étanches

ASPHALTROID Tissu de jute imprégné pour l'étanchéité de galeries souterraines etc.

BARAR pour enduits étanches au mortier de ciment, Normal, Rapide, Extra-Rapide

MEYNADIER

**PRODUITS
ÉPROUVÉS**

BARRA 55 « Air Entraining Agent » fabriqué à base de VINSOL-RESINE de Hercules Powder Co., pour obtenir du béton résistant au gel

BARRA GUNIT en poudre, accélérateur de prise pour le gunitage sur des surfaces mouillées par des infiltrations

PALTOX Mastic élastique pour joints de dilatation

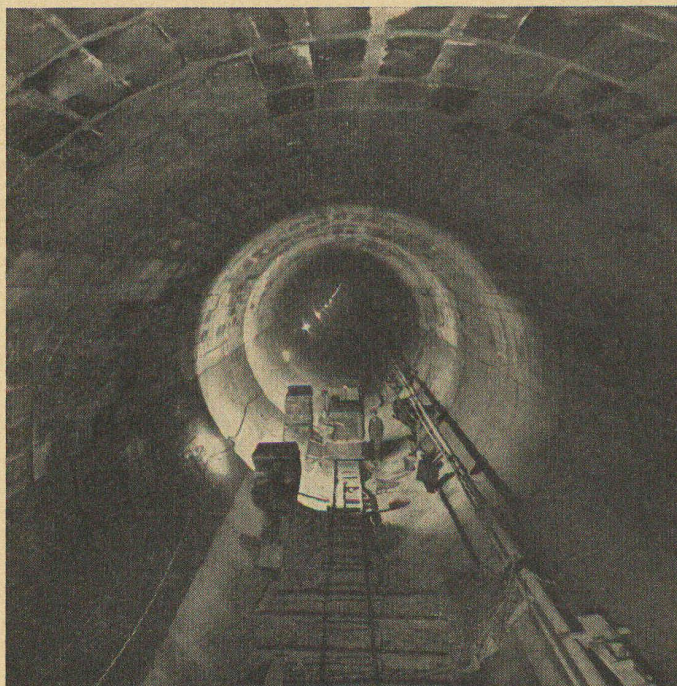
NEROL Enduit bitumeux, pour la protection des ouvrages en béton contre les acides

OFFRES D'EXPLOITATION DE BREVETS D'INVENTION
DÉRIAZ, KIRKER & C^{IE}
 CONSEILS EN PROPRIÉTÉ INDUSTRIELLE
 — MAISON FONDÉE EN 1877 — GENEVE

Les propriétaires des brevets suisses suivants désirent entrer en relation avec des industriels suisses, en vue de l'exploitation de ces brevets.

- 261220** Verfahren zur Herstellung einer als Plasmaersatzmittel bestimmten wässrigen Injektionslösung.
- 242166** Procédé de fabrication de produits façonnés en chlorure de polyvinyle et produit façonné obtenu par ce procédé.
- 257239** Phare mixte pour véhicule routier.
- 257159** Alliage d'acier présentant une résistance très élevée aux efforts continus de déformation.
- 248269** Procédé pour la commande des déplacements d'un organe mobile en translation au moyen d'une came rotative et machine pour la mise en œuvre de ce procédé.
- 258318** Machine servant à couler et à composer des caractères.
- 204871** Machine typographique pour préparer un ruban d'enregistrement.
- 234620** Verre de montre incassable.
- 237786** Procédé pour la fabrication d'objets de forme.
- 258138** Procédé de préparation de la diméthylaminoéthyl-N-benzyl-N- α -aminopyridine.
- 263802** Procédé de préparation de la diméthylaminoéthyl-N-benzyl-N- α -aminopyridine.
- 263803** Procédé de préparation de la diméthylaminoéthyl-N-benzyl-N- α -aminopyridine.

Pour tous renseignements, s'adresser à MM. **DÉRIAZ, KIRKER & Cie**, ingénieurs-conseils, 14, rue du Mont-Blanc, Genève.



Tunnel d'amenée de l'Usine de Lavey

exécuté en consortium

Conduite du chantier du lot 2 :

Entreprise R. BELLORINI Fils

LAUSANNE

Téléphonie

Haute fréquence

Indicateurs de vitesse

Machines à affranchir

Installations de signalisation

Installations électriques

FOIRE SUISSE D'ÉCHANTILLONS - HALLE V - STAND 1242

Hasler SA Berne
 MANUFACTURE D'APPAREILS TÉLÉPHONIQUES ET DE PRÉCISION
 FONDÉE EN 1852 TÉLÉPHONE 64 11 11



Améliorez vos isolations
 par l'emploi du verre!

VETROTEX

L'isolation VETROTEX assure aux machines électriques une grande sécurité de service, même sous surcharges, température ambiante élevée et atmosphère humide. Elle est employée avantageusement pour la fabrication et la réparation des enroulements soumis à des efforts anormaux et a fait ses preuves dans les conditions de service les plus sévères.



308/5

FIBRES DE VERRE S.A. LAUSANNE

2, chemin des Magnolias

Téléphone (021) 23 78 51

FOIRE DE BALE : Stand 1308 — Halle V