

Zeitschrift: Bulletin technique de la Suisse romande
Band: 78 (1952)
Heft: 6

Werbung

Nutzungsbedingungen

Die ETH-Bibliothek ist die Anbieterin der digitalisierten Zeitschriften auf E-Periodica. Sie besitzt keine Urheberrechte an den Zeitschriften und ist nicht verantwortlich für deren Inhalte. Die Rechte liegen in der Regel bei den Herausgebern beziehungsweise den externen Rechteinhabern. Das Veröffentlichen von Bildern in Print- und Online-Publikationen sowie auf Social Media-Kanälen oder Webseiten ist nur mit vorheriger Genehmigung der Rechteinhaber erlaubt. [Mehr erfahren](#)

Conditions d'utilisation

L'ETH Library est le fournisseur des revues numérisées. Elle ne détient aucun droit d'auteur sur les revues et n'est pas responsable de leur contenu. En règle générale, les droits sont détenus par les éditeurs ou les détenteurs de droits externes. La reproduction d'images dans des publications imprimées ou en ligne ainsi que sur des canaux de médias sociaux ou des sites web n'est autorisée qu'avec l'accord préalable des détenteurs des droits. [En savoir plus](#)

Terms of use

The ETH Library is the provider of the digitised journals. It does not own any copyrights to the journals and is not responsible for their content. The rights usually lie with the publishers or the external rights holders. Publishing images in print and online publications, as well as on social media channels or websites, is only permitted with the prior consent of the rights holders. [Find out more](#)

Download PDF: 27.01.2026

ETH-Bibliothek Zürich, E-Periodica, <https://www.e-periodica.ch>

ZWAHLEN & MAYR S. A.

CONSTRUCTIONS MÉTALLIQUES

LAUSANNE

SERRURERIE GÉNÉRALE

FERRONNERIE D'ART

VITRAGES DIVERS

PONTS — CHARPENTES

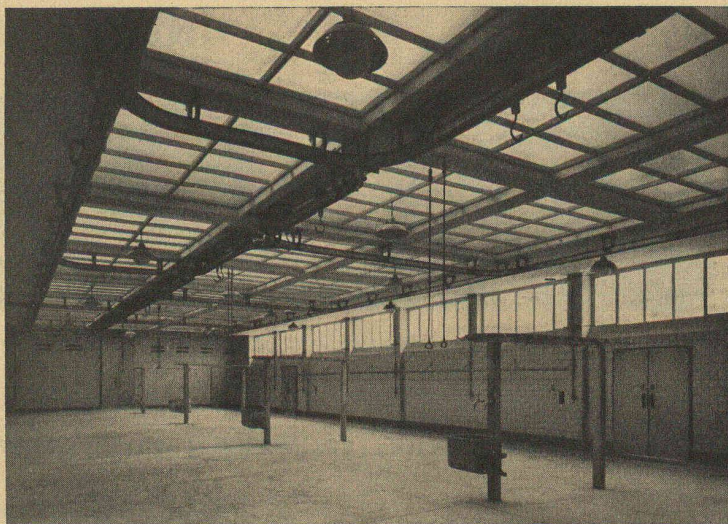
TOLERIE — PONTS-ROULANTS

CONSTRUCTIONS MÉCANIQUES

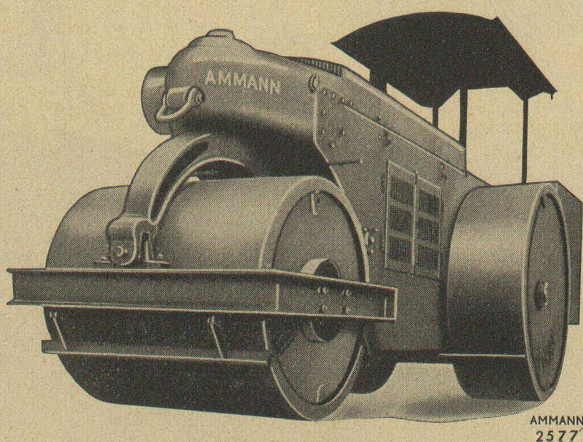
INSTALLATION

D'ABATTOIRS MODERNES

Réseau de voies aériennes aux Abattoirs
de la Commune de Lausanne



Rouleaux compresseurs

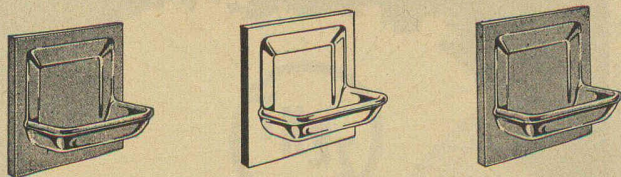


Matériel pour la construction et
l'entretien des routes
Chargeuses automatiques
Broyeurs en tous genres
Transporteurs
Tamis vibratoires
Concasseurs
Pelles mécaniques sur chenilles

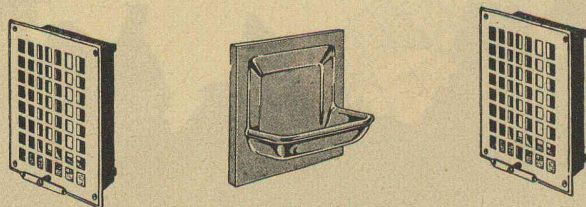
U. AMMANN S.A. Ateliers de construction LANGENTHAL

Savonnières "Luxmétal"

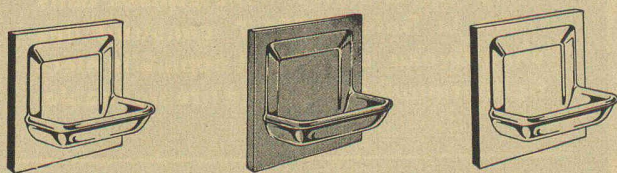
Elégante façon céramique Incassable



Définitivement éliminés, les risques d'accidents



ses frais de réparation et responsabilité



pendant toute l'existence de vos immeubles

Crée
Invente
Brevète

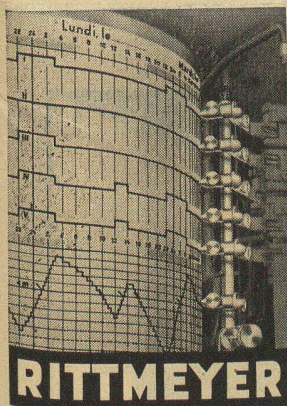
RIVKINE

Métallurgie
du bâtiment
28^{me} année

LE GRAND SPÉCIALISTE DU PETIT MATÉRIEL

Siège: 16-18 Terrassière **GENÈVE**

Tél. (022) 6 93 49



**FRANÇOIS
RITTMEYER
S.A.
ZOUG**

*Ateliers de Construction
d'Appareils pour le Service des Eaux*

Télélimnigraphes • Limnigraphes •

Limnimètres téléphoniques • Téléindicateurs
de position de vannes etc. •

Dispositifs de télécommande automatique
pour pompes, turbines, vannes etc. •

Jaugeurs Venturi •

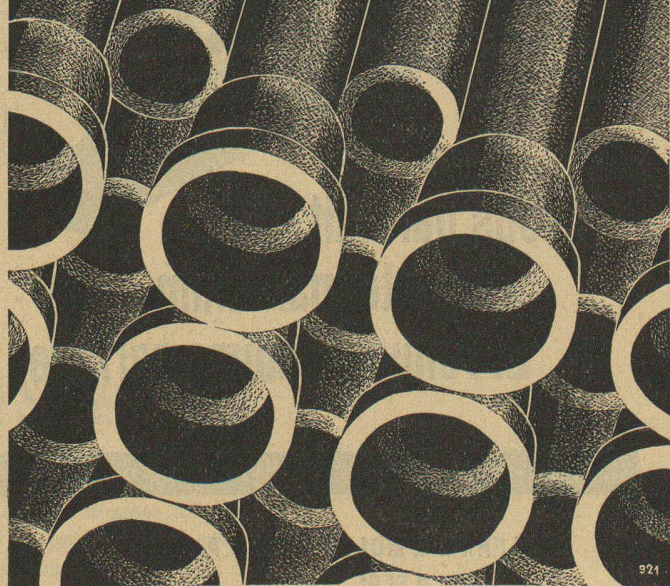
Jaugeurs à déversoir et à canaux Venturi •

DE ROLL

Tuyaux en fonte

utilisés depuis des siècles avec succès

Usine de Choindez



OFFRES D'EXPLOITATION DE BREVETS D'INVENTION
DÉRIAZ, KIRKER & C^{IE}
 CONSEILS EN PROPRIÉTÉ INDUSTRIELLE
 — MAISON FONDÉE EN 1877 — GENEVE

Les propriétaires des brevets suisses suivants désirent entrer en relation avec des industriels suisses, en vue de l'exploitation de ces brevets.

- 260684** Dispositif d'accouplement à commande hydraulique.
- 260478** Moyeu pour hélice à pales réglables pendant la marche.
- 221282** Maschine zum Rundweben von Schläuchen, insb. Hochdruckschläuchen.
- 263243** Dispositif de freinage pour les fils de chaîne d'un métier circulaire.
- 262902** Reglerschalter für elektrische Anlagen, insbesondere für solche in Kraftfahrzeugen.
- 259850** Machine typographique servant à composer par un procédé photo-mécanique.
- 262009** Appareil indicateur.
- 261306** Elektrischer Vibrationsmotor.
- 255774** Dispositif servant à porter un mandrin destiné à être utilisé avec une machine servant à tailler et à polir un diamant ou autre substance dure. — N° 255775 Dispositif indicateur de facettes et de mise en place d'un grain, destiné à être utilisé dans une machine servant à tailler et à polir des diamants des pierres et autres substances dures. — N° 255776 Cheville de profondeur servant à ajuster et à fixer un diamant ou autre substance dure dans un mandrin mécanique. — N° 255777 Mandrin à serrage mécanique destiné à centrer et serrer la périphérie d'un diamant ou autre substance dure.

Pour tous renseignements, s'adresser à MM. **DÉRIAZ, KIRKER & Cie**, ingénieurs-conseils, 14, rue du Mont-Blanc, Genève.

**Pour un travail de précision,
 un outil de précision:
 le métal dur**



vous garantit

- 1. Dureté maximum**
- 2. Tenue de coupe parfaite**

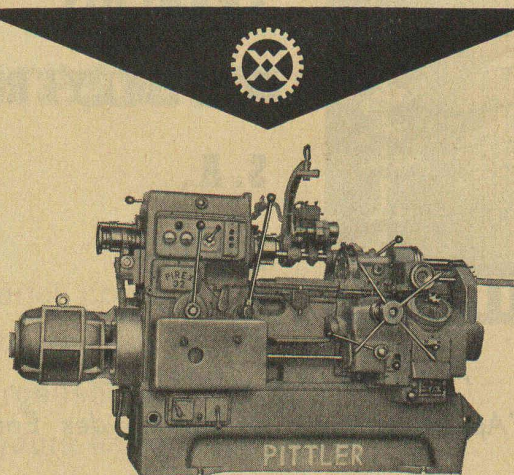
Métal dur „Stellram“  Synonyme de Qualité

WOLFRAM & MOLYBDÈNE S.A., NYON
 TÉL. (022) 9 51 91



Les produits ZENT sont utilisés dans toute la Suisse. ZENT construit des chauffe-eau, citernes et appareils électro-thermiques de qualité irréprochable.

ZENT S.A. BERNE



PITTLER

Tours Revolver à Tambour

Passage de barre 32 et 50 mm, grand rendement, courts temps de manèment par embrayage momentané ou selon un programme des grandes vitesses (enclenchement automatique des vitesses de la broche en liaison avec la position de la tête revolver)

Walter Meier
MACHINES-OUTILS

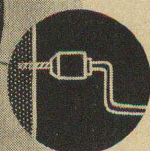
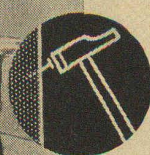
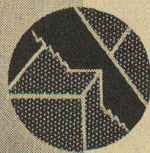
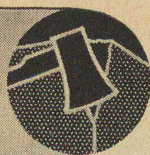
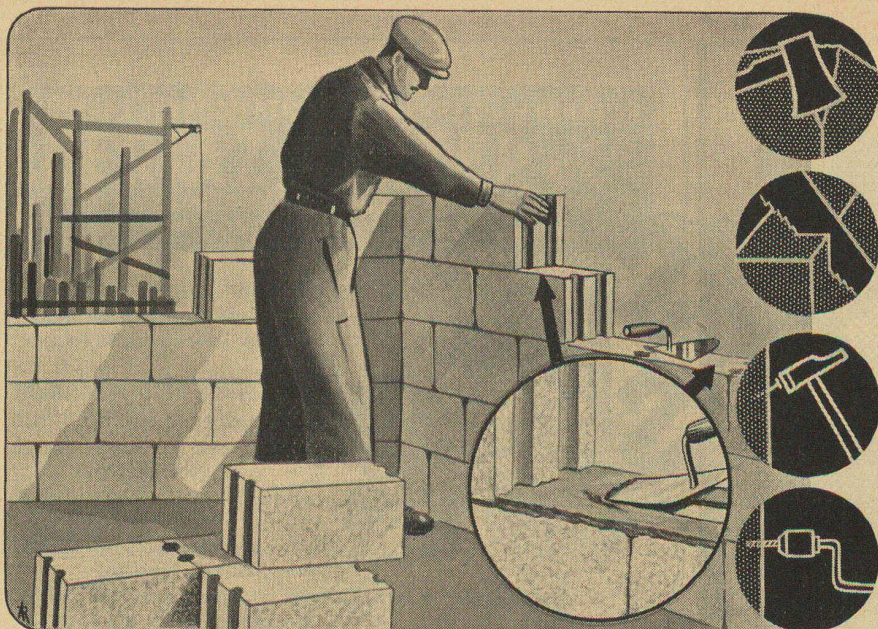
MUHLEBACHSTRASSE 11 ZÜRICH TELEPHONE (051) 34 54 00



ANNONCES SUISSES S.A.

Conseils pour campagnes de publicité. Devis sans engagement et exécution d'ordres pour tous les journaux, organes spéciaux et professionnels. Régie exclusive de la publicité de plus de 120 journaux et publications.

Aarau - Bâle - Bellinzzone - Berne - Bienne - Flawil - Fribourg - Genève - Lausanne - Locarno
Lucerne - Lugano - Neuchâtel - Schaffhouse - Sion - St-Gall - Winterthour - Zurich



RHONA S.A.

Le Bouveret - Lausanne

SICEL

MURS EXTÉRIEURS ou DOUBLURES
et GALANDAGES

LÉGER - RÉSISTANT - INCOMBUSTIBLE
ISOLANT THERMIQUE ET PHONIQUE

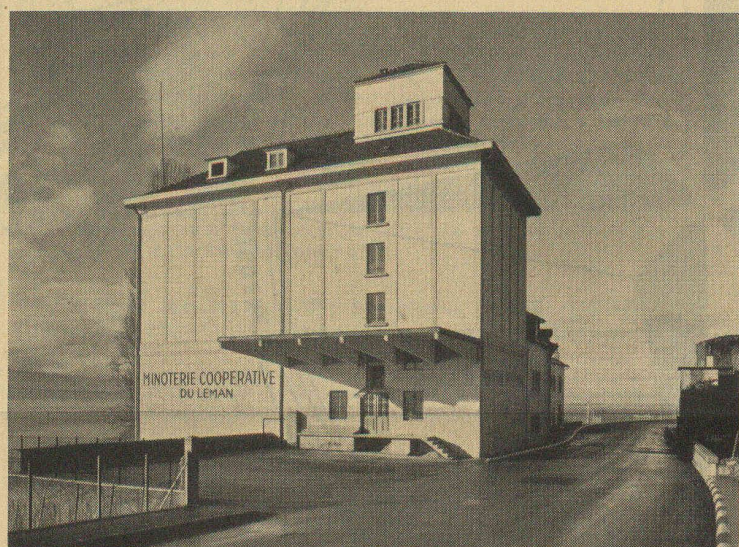
REPRÉSENTANT POUR LA SUISSE ROMANDE

F. J. DE QUITTNER

Ing. civil S. I. A.

LAUSANNE, 3, Rue Pépinet

Tél. (021) 22 33 04



GÉNIE CIVIL

MAÇONNERIE

BÉTON ARMÉ

GYPSERIE

PEINTURE

COOPÉRATIVE DES

COBAL

OUVRIERS DU BÂTIMENT

MAUPAS 6

LAUSANNE

Tél. 22 19 17

F. DUPUIS & C^{IE}

photogravure

CLICHES DESSINS PHOTOS

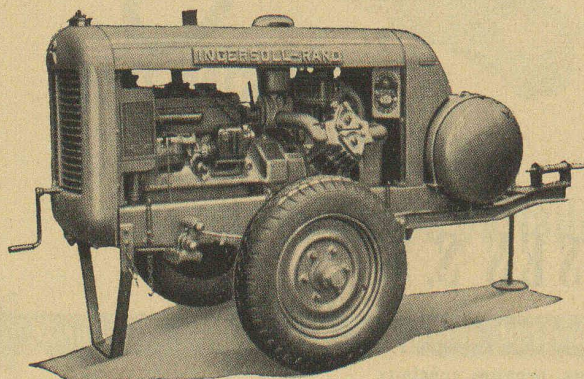
Lausanne Ruelle Cd-Pont, 8 Téléphone 23 39 23

BREVETS D'INVENTION

MARQUES DE FABRIQUE - DESSINS - MODÈLES
CONSULTATIONS - EXPERTISES

ANDRÉ SCHOTT INGÉNIEUR-CONSEIL

Bld. du Théâtre 5 GENÈVE TÉLÉPH. 50.398



Avant de vous procurer n'importe quel compresseur,
documentez-vous sur un

Ingersoll-Rand

C'est la marque de confiance, grâce à sa construction,
son rendement et sa longévité

Représentation générale pour la Suisse :

Robert Aebi & Cie SA Zurich

Tél. (051) 23 17 50 Succursales à GENÈVE Tél. (021) 4 77 78 et ZOLLIKOFEN (Berne) Tél. (031) 7 01 01

**L'adjuvant
combiné...**

frioplast

à la fois disperseur et entraîneur d'air pour rendre
le béton des grands ouvrages bien maniable, résistant au gel et hautement étanche

*Quelques ouvrages exécutés ou en cours
d'exécution avec adjonction de F R I O P L A S T*

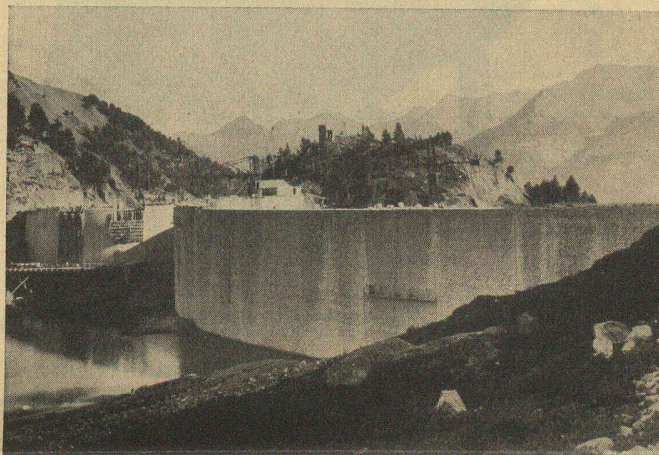
FRANCE

Sous la direction de l'Electricité de France :

Barrage de Bioge
Barrage de Couesque
Barrage d'Aussois
Barrage de l'Oule

Barrage de Tarare (surélévation)

Direction : Ponts et Chaussées, Lyon



Barrage d'Aussois (Savoie) 75 000 m³ de béton au Frioplast

ITALIE

Barrage de Pezzè di Moéna

Direction : Soc. Trentina di Elettricità

Barrage de Valle

Direction : Soc. Anonima di Elettricità,
Venise

Bassin de compensation de Plezzut Tarvis

Direction : Soc. Idroelettrica Alto Friuli,
Udine

Barrage de Gramolazzo (Apennins)

Direction : Soc. Idroelettr. Alta Toscana,
Florence

Barrage de Publino

Direction : Soc. Aciérie Lombarda Falck,
Milan

AUTRICHE

Barrages de Möll et Margaritze

Direction : Tauern Kraftwerke AG., Kaprun

Barrage du Weissee

Direction : Österreichische Bundesbahnen

Barrage du Weissenbach (Carinthie)

Direction : Kärntner Elektrizitätswerke AG.

Barrage de Dobra

Direction : Niederösterreichische Elektrizitätswerke AG., Vienne

**Barrage de Thurnberg am Kamp
(prise d'eau)**

Direction : Niederösterreichische Elektrizitätswerke AG., Vienne

C'est un produit suisse, fabriqué par

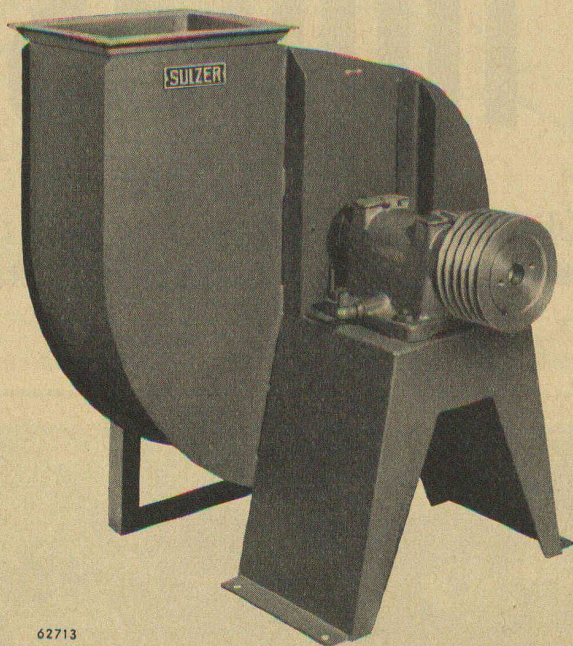
GASPARD WINKLER & CIE

Zurich - Altstetten

Bureau technique de Lausanne: E. PAILLEX, ingénieur EPF,
LAUSANNE Case-Ville, Tél. 26 08 13



VENTILATEURS **SULZER**



62713

Pour: Évacuation de buées
Installations d'aération
Chauffages
Séchoirs
Humidification d'air
Installations frigorifiques

Pour soufflage sous grille ou
installations de tirage induit, etc.

Pour ventilation de galeries,
tunnels, mines, etc.

Pour soufflage de cubilots, feux
de forge, gazogènes, brûleurs à gaz
ou à mazout, fours à creuset, etc.

Toutes grandeurs fabriquées
en série, livrables du stock.

SULZER FRÈRES, SOCIÉTÉ ANONYME, WINTERTHUR (SUISSE)

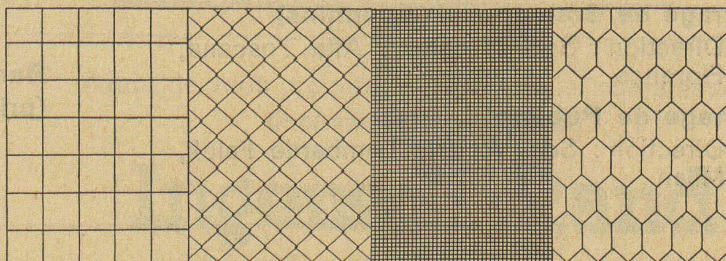
Bureau de Lausanne: Petit-Chêne 11, Téléphone 23 41 69



en torches

FIL DE FER ZINGUÉ

pour la confection de treillis
et d'autres articles en fil de fer



**SOCIÉTÉ ANONYME
DES FORGES ET USINES DE MOOS
LUCERNE**

Nous fournissons toutes sortes de fils de fer
pour la confection de treillis et toiles métal-
liques. Nous livrons également des fils d'acier
pour reliure, étampage et frappe à froid, fils
de fer pour fleuristes et pour la construc-
tion de machines.