

**Zeitschrift:** Bulletin technique de la Suisse romande  
**Band:** 78 (1952)  
**Heft:** 4

## Werbung

### Nutzungsbedingungen

Die ETH-Bibliothek ist die Anbieterin der digitalisierten Zeitschriften auf E-Periodica. Sie besitzt keine Urheberrechte an den Zeitschriften und ist nicht verantwortlich für deren Inhalte. Die Rechte liegen in der Regel bei den Herausgebern beziehungsweise den externen Rechteinhabern. Das Veröffentlichen von Bildern in Print- und Online-Publikationen sowie auf Social Media-Kanälen oder Webseiten ist nur mit vorheriger Genehmigung der Rechteinhaber erlaubt. [Mehr erfahren](#)

### Conditions d'utilisation

L'ETH Library est le fournisseur des revues numérisées. Elle ne détient aucun droit d'auteur sur les revues et n'est pas responsable de leur contenu. En règle générale, les droits sont détenus par les éditeurs ou les détenteurs de droits externes. La reproduction d'images dans des publications imprimées ou en ligne ainsi que sur des canaux de médias sociaux ou des sites web n'est autorisée qu'avec l'accord préalable des détenteurs des droits. [En savoir plus](#)

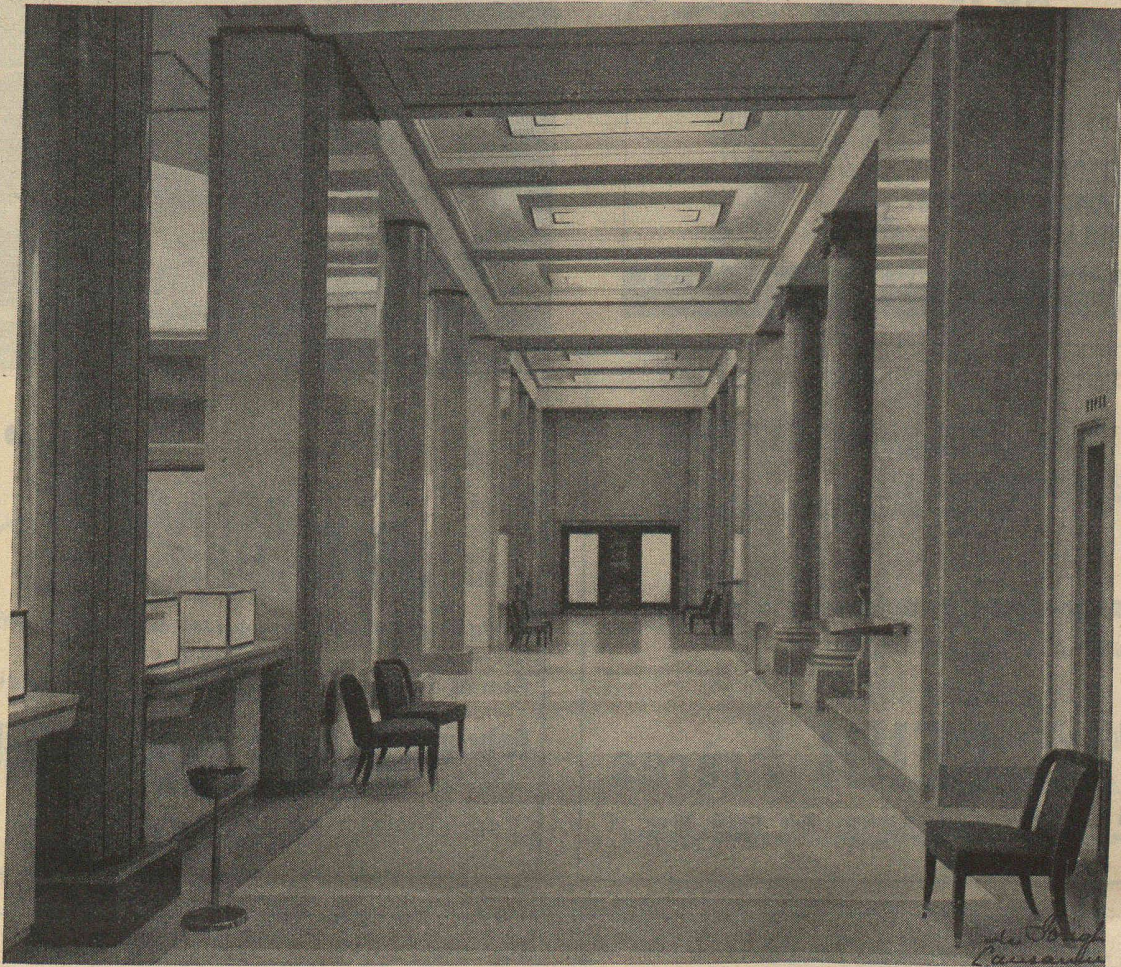
### Terms of use

The ETH Library is the provider of the digitised journals. It does not own any copyrights to the journals and is not responsible for their content. The rights usually lie with the publishers or the external rights holders. Publishing images in print and online publications, as well as on social media channels or websites, is only permitted with the prior consent of the rights holders. [Find out more](#)

**Download PDF:** 26.01.2026

**ETH-Bibliothek Zürich, E-Periodica, <https://www.e-periodica.ch>**





Plafond du grand hall de la Banque Cantonale Vaudoise  
à Lausanne

Exécuté par la maison

# MARIO CORTE

## LAUSANNE

Bergières 2

Tél. 24 05 38

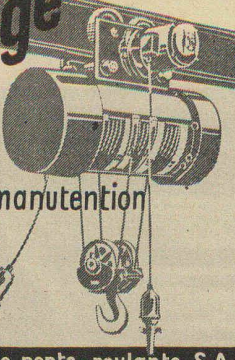
*qui est à votre disposition pour tous travaux de STAFFS  
simples ou artistiques*

SPÉCIALITÉ DE PLAFONDS PRÉFABRIQUÉS EN PLATRE  
SYSTÈME « RAPIDE », BREVET + 276057

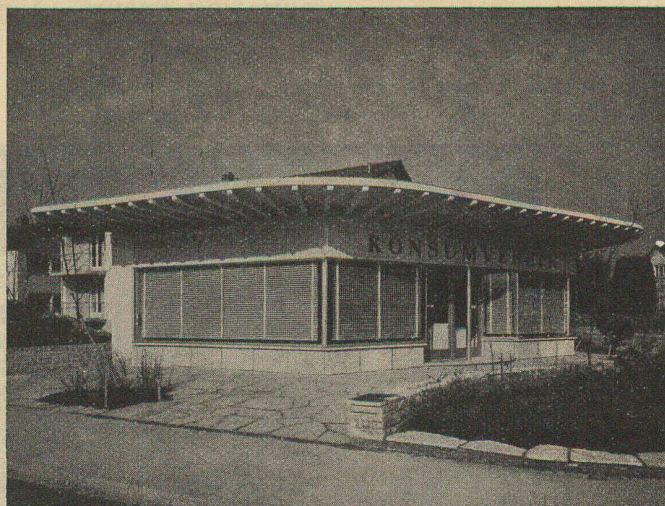


**UTO**  
Engins de levage  
pour  
tous les travaux de manutention

PALANS ELECTR.  
INSTALLATIONS DE TRANSPORT  
PONTS ROULANTS



**UTO** Fabrique d'ascenseurs & de ponts-roulants S.A.  
Zurich 9 Tel. 5 53 10



*Pour un beau mobilier  
à un prix avantageux  
adressez-vous directement à la*

FABRIQUE  
DE  
MEUBLES

**LEIDI Frères**  
LAUSANNE, Rue César Roux 14

**Stores Schenker**

Fabrique spécialisée pour toutes les installations d'ombragement

Nouveauté :

Stores à lamelles en exécution et couleur différentes

**Fabrique de Stores Emile SCHENKER S. A.**  
**SCHÖNENWERD**

SUCCURSALE DE LAUSANNE Tél. (021) 23 45 47

## ENTREPRISE GÉNÉRALE DU BATIMENT ET TRAVAUX PUBLICS

# OYEX, CHESSEX & C<sup>IE</sup> S. A.

Ingénieurs-entrepreneurs

Rue Centrale 5

LAUSANNE



LAUSANNE

La Perraudettaz

Ch. du Levant

Téléphone 28 10 21

MENUISERIE ET ÉBÉNISTERIE

MODERNES S. A.



TRAVAUX SOIGNÉS EN TOUS GENRES

Bâtiments

Magasins

Bureaux

Ouvrages d'Art

Réparations

Transformations

**colombo**

**ENTREPRISE ALBERT COLOMBO S.A.**

BATIMENT

CONSTRUCTION DE ROUTES

TERRASSEMENTS

LAUSANNE

LA TOUR DE PEILZ

**FOURNISSEURS DU  
BATIMENT B.C.V.**



*Les spécialistes :*

**R. Borgnana & Cie**

**Ad. Meystre S. A.**

**Ph. Schuler S. à r. l.**

**W. Wirz-Wirz S. A.**

PLÂTRERIE ET PEINTURE

**SCHNYDER &  
BAUMBERGER**

La maison de confiance

LAUSANNE

RUELLE DE BOURG 1

Tél. 22 20 50

*Ferblanterie-couverture*

**ANDENMATTEN & C<sup>ie</sup>**

Diplômé fédéral d'appareillage et de couverture

**Lausanne**

CHEMIN DES PALEYRES 5 TÉL. 26 20 86

Les **EXTINCTEURS** dans l'annexe de la B. C. V.  
ont été livrés par

**MINIMAX S. A.**

**ZURICH**

Fondée en 1902. Tél. (071) 34 36 30

Les extincteurs les plus modernes d'après les procédés les  
plus renommés et pour chaque cas



## **La couverture en cuivre**

de la nouvelle annexe, ainsi que celle de  
la passerelle, ont été exécutées par

**L'ENTREPRISE DE FERBLANTERIE ET COUVERTURE**

# **CHRISTIN FRÈRES**

**LAUSANNE**

**RUE DE LA BARRE 4**

Téléphone 22 83 94

*Maison fondée en 1876*

## **ASPHALTAGES**

### **HALLER & Co.**

Tél. 5 24 75

**LA TOUR DE PEILZ**

**VEVEY**

## **CHAUFFAGE AU MAZOUT**

### **E. CANOVA & FILS**

**CONSTRUCTEURS**

*REPRÉSENTANTS DES BRÛLEURS CUÉNOD*

Installations - Service d'entretien  
Spécialistes en soudures  
Ateliers mécaniques - Serrurerie - Appareillage  
Réservoirs - Boilers - Chaudronnerie

**La Borde 18-19 LAUSANNE** Tél. 24 06 77

## **CHARPENTES**

### **LÉON DUPONT & FILS S. A.**

**LAUSANNE**

Avenue Sévery 6

**RENENS**

Tél. 24 77 81

## **PLATRERIE - PEINTURE STAFF**

### **Henri CUANY**

Dipl. fédéral

Bureau : ROUTE DE PRILLY 8 bis Tél. 24 85 87  
Appartement : CH. DE LA ROSIÈRE 44 Tél. 23 85 88

**Lausanne**

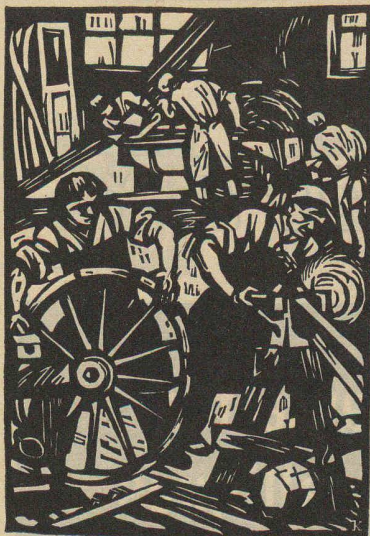
## **C. & O. MORAZ frères, Montreux**

**Grands ateliers de menuiserie**

**Tous travaux fins et courants - Exécution soignée**

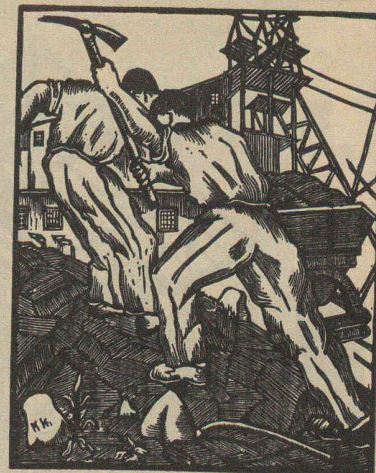
**MAISON CONNUE POUR SES LIVRAISONS RAPIDES**





Le  
**S e r v i c e**  
**f i n a n c i e r**  
**c o m m e r c i a l**

de la



# **BANQUE CANTONALE VAUDOISE**

*résout pour vous vos problèmes de trésorerie*

Tous paiements aux fournisseurs, encaissement d'effets, escompte, crédits de toute nature, préparation des espèces pour les salaires, etc.

SIÈGE CENTRAL

**LAUSANNE**

AGENCE A BEL-AIR

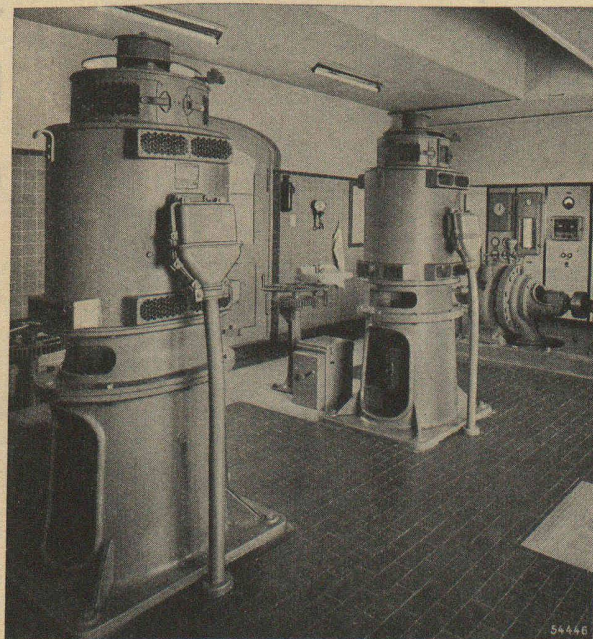
27 autres agences dans le canton

*Pour l'entraînement  
de vos machines,  
demandez le moteur*

## **OERLIKON**

**NOUS FOURNISSONS DES MOTEURS POUR**

Machines outils  
Laminoirs  
Machines d'agglomération et moulins  
Engins de levage  
Ventilateurs  
Installations de pompage  
Filatures et tisseranderies  
Teintureries et apprêtage  
Imprimeries et art graphique  
Reliure et cartonnage, etc.

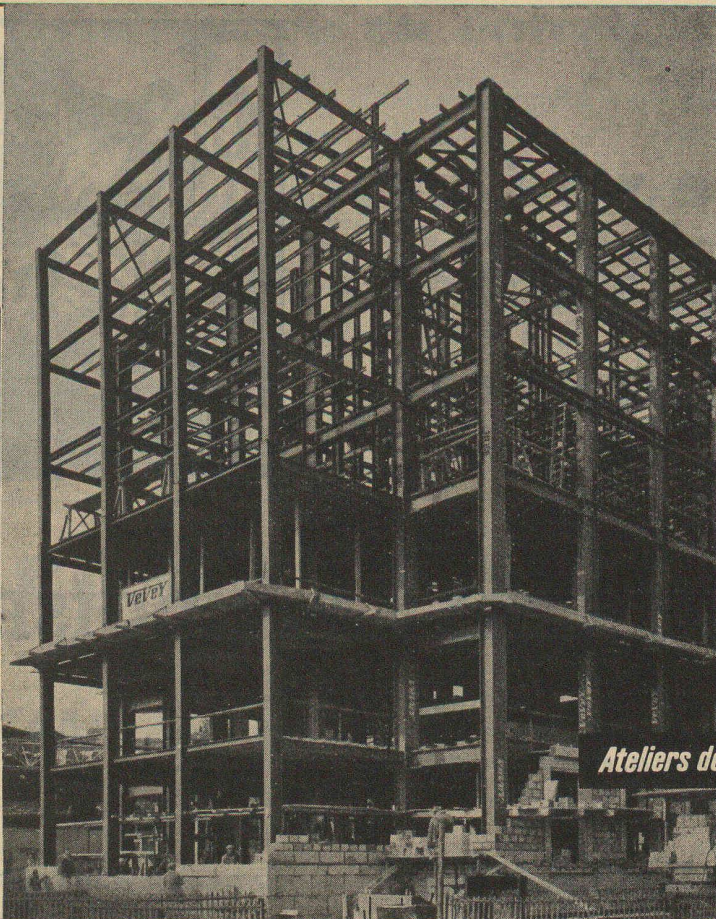


Station automatique de pompage, avec moteurs Combi,  
type vertical, 135 ch, 1480 t/min.

**ATELIERS DE CONSTRUCTION OERLIKON • ZURICH 50 • Tél. 48 18 10**

Bureau de Lausanne: Avenue J.-J.-Mercier 7, Tél. (021) 22 35 51





**VEVEY**

## Charpentes métalliques

1435 f

*Ateliers de Constructions Mécaniques de Vevey S.A.*

**Vevey/Suisse**

Extension du Palais des Nations à Genève

## Sécurité de service avec les machines et appareils



Pour les centrales de tout genre (hydro-électriques, thermiques et Diesel) nous livrons des alternateurs, transformateurs, installations complètes de distribution et de postes de commande, tous les dispositifs de réglage et de protection, installations de télécommunications et de télé réglage, de liaisons téléphoniques haute fréquence.

Nous construisons en outre pour les centrales thermiques des générateurs Velox, des groupes turbo-alternateurs et des installations de condensation.

**S.A. BROWN, BOVERI & CIE, BADEN**

**BUREAU TECHNIQUE A LAUSANNE**  
17, Avenue de la Gare

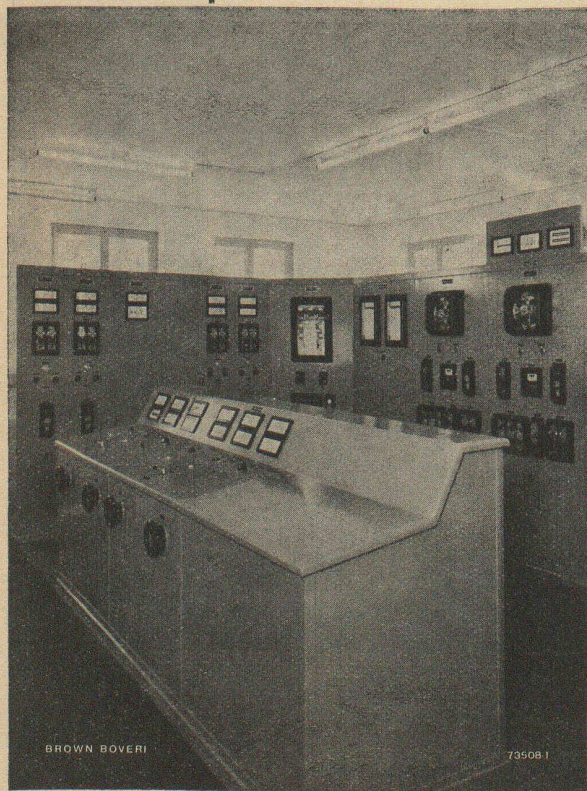
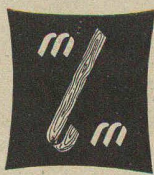


Tableau du poste de commande  
d'une centrale hydraulique





## MENUISERIE LAUSANNOISE S. A.

TRAVAUX D'ART ET DE BATIMENT - AGENCEMENT

Tél. 22 49 33

LAUSANNE

**Vitrerie - Glaces**

**Béton armé translucide**

**V<sup>ve</sup> PIERRE CHIARA**

12, Côtes de Montbenon

Lausanne

## Héliographie moderne P. BLANC

Terreaux 18 bis

LAUSANNE

Tél. 22 34 83

Ch. postaux II. 6699

Reproduction de plans

Procédé à sec

Photocopie

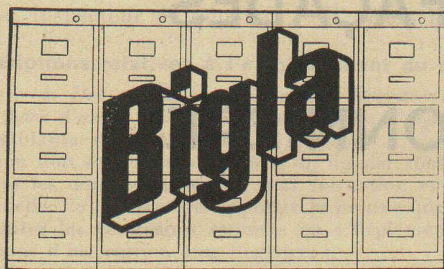
Agrandissement et réduction

Zincographie

Vente de papier calque

Même maison à GENÈVE, 14, Quai des Forces Motrices

Téléphone N° 42 7 56



La grande marque suisse de  
meubles de bureau en acier

Demandez prospectus, devis et conseils  
aux représentants généraux pour les  
cantons de Vaud, Valais et Bulle-Romont.

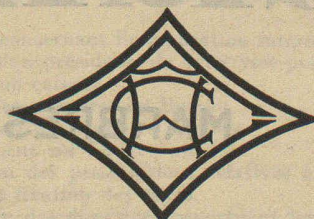
Visitez notre exposition permanente  
d'installation et d'organisation de  
bureau, au N° 4 de la Place Pépinet,  
dans le nouvel immeuble de la Feuille  
d'Avis de Lausanne. Tél. (021) 23 08 71.

Krieg & Cie • Dpt Organisation de bureau

ARCHITECTURE D'INTÉRIEUR

TRAVAUX D'AMEUBLEMENT

**Bischoff & Bugnard**  
**BROC**

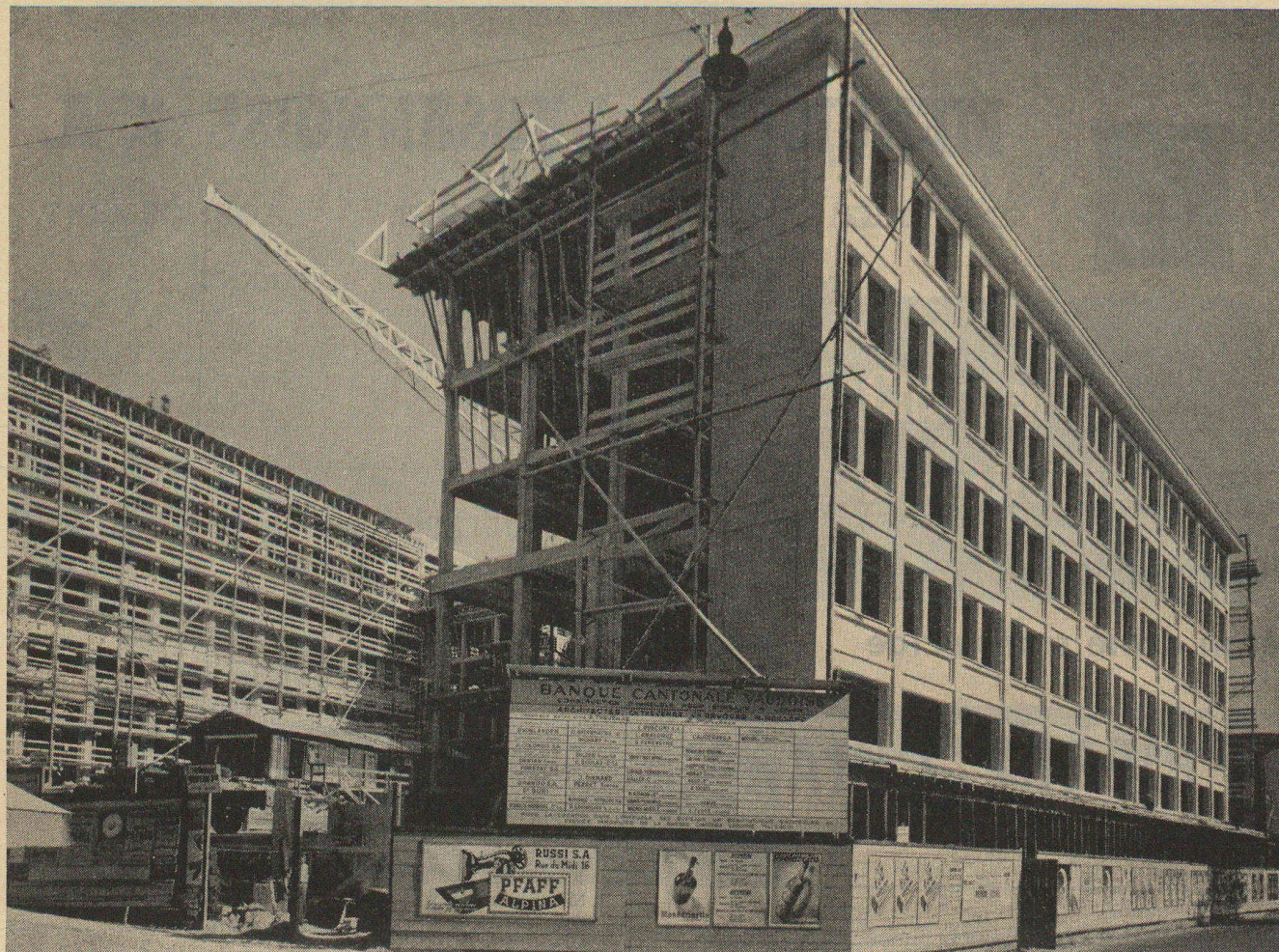


**HOIRS CHOLLET**

SERRURIERS-CONSTRUCTEURS  
**V E V E Y**

TRAVAUX EN TOUS GENRES  
ET EN DIVERS MÉTAUX





REVÊTEMENTS DE FAÇADES  
EN PIERRE DE SAVONNIÈRE

**GRANITO S. A.**

MARBRES ET PIERRE ARTIFICIELLE

**LAUSANNE**

**Tél. 23 78 66**



## DOCUMENTATION

Extraits d'articles de revues suisses et étrangères reçues par le « Bulletin technique » et déposées à la Bibliothèque de l'Ecole polytechnique de l'Université de Lausanne, Avenue de Cour 29, où elles peuvent être consultées.

N. B. — L'indice figurant en tête et à droite de chaque extrait est celui de la « Classification décimale universelle ».

### Matériaux, Energie

BT 1416 620.174 : 624.012.4  
*Neuere Untersuchungen an Eisenbetonbalken mit Chrom-  
 baustahl-Armierung in aufgelöster Bewehrung zusammengefasst  
 aus den Berichten der EMPA.* X.  
 Von Roll Mitt. N° 1/3/1951. 11 pages, 15 fig.

Description d'essais comparatifs de flexion effectués au Laboratoire fédéral d'essai des matériaux à Zurich sur des poutres en béton armé en acier au chrome de Roll avec armatures réparties, montrant jusqu'à quel point on peut augmenter la tension admissible de cet acier.

### Mécanique appliquée

BT 1417 621.825.54 621.839.8  
*Accouplement par liquide magnétique.* D. REVERDIN.  
 Schweiz. techn. Z. 10/5/51. 4 pages, 8 fig.

Les principaux systèmes d'accouplements employés jusqu'ici sont les accouplements par friction, solide sur solide ou solide sur liquide. Il existe aussi des accouplements magnétiques basés sur la résistance due aux courants de pertes magnétiques.

L'article décrit un nouvel accouplement par liquide magnétique inventé en 1947 par J. Rabinow aux U. S. A. Ce dernier découvre que l'on peut faire varier les forces de friction entre des surfaces solides et des liquides contenant de la limaille de fer en fonction d'un champ magnétique. L'accouplement par liquide magnétique agit donc par friction entre solide et liquide solidifié. Les avantages de ce système sont nombreux et laissent entrevoir des applications variées lorsque les travaux de mise au point seront achevés.

### Electrotechnique

BT 1418 621.327.4  
*Les lampes à cathodes froides* P. LEMAIGRE-VOREAUX.  
 Bull. sci. Ass. Ing. électr. Montefiore. 5/51. 20 pages, 2 fig.

On appelle cathode froide une électrode pour laquelle l'extraction des électrons s'effectue par émission secondaire et par effet de champ : l'émission secondaire, qui est responsable de la plus grande partie du courant, consiste dans l'émission d'électrons sous l'action du bombardement par les ions positifs ; l'émission des électrons par effet de champ est due à l'existence d'un gradient de potentiel au voisinage de la surface cathodique. Une lampe à cathode froide est une lampe dont la cathode est froide immédiatement avant son amorçage.

Après un rappel historique, l'auteur expose les principes, la construction et les applications des lampes fluorescentes à cathodes froides.

BT 1419 621.396.931  
*Drahtloser Telefonverkehr mit Fahrzeugen.* H. ABRECHT.  
 Bull. Ass. suisse Electriciens. 8/9/51. 6 pages, 8 fig.

L'auteur montre comment se pose en Suisse le problème des relations radiotéléphoniques avec les véhicules et quelles expériences ont été faites jusqu'ici dans ce domaine.

Il attire l'attention sur les bases juridiques de ce problème et rappelle les études préliminaires qui ont engagé l'Administration des P. T. T. à introduire le système d'installation radiotéléphonique mobile décrit.

### Génie

BT 1420 624.012.47  
*Un nouveau type de poutre présollicitée : la poutre « Preflex ».*  
 L. BAES, A. LIPSKI.  
 Ossature métallique. 9/51. 9 pages, 5 fig.

Poutre métallique, droite ou non, enrobée de béton ; enrobage effectué en deux étapes, pour réaliser une forte précompression du béton de première étape, que l'application des charges tendra à solliciter par traction. Première étape de l'enrobage exécutée alors que la poutre métallique est *préfléchie* fortement par des charges transversales agissant dans le sens des charges de service prévues. L'enlèvement ultérieur de ces charges assure la précompression du béton de la première étape. La seconde étape de l'enrobage est exécutée, les charges enlevées.

Elimination pratique de deux inconvénients : 1° flèches trop grandes ou raideur insuffisante ; 2° fissuration du béton tendu.

### Chimie industrielle

BT 1421 669.295  
*Le titane et ses alliages.* X.  
 Indicateur industriel. 27/9 ; 17/10/51. 2 pages, 1 fig.

Après un rappel des propriétés principales du titane et de ses alliages, l'auteur parle de son traitement thermique et donne des renseignements sur ses diverses caractéristiques : usinage, tournage, fraisage, perçage, alésage, sciage, meulage, forgeage. Il termine par des indications sur la soudure du titane et de ses alliages, les pigments à base de titane, ainsi que sur l'emploi de ce métal dans les matières plastiques, le caoutchouc, les papiers et l'industrie des textiles artificiels.

## Service meilleur...



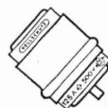
Vollschutz empêche...

la fusion inutile

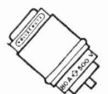
5 min. d'arrêt d'exploitation

= 5 à 7 francs

... et moins d'ennuis, voilà les avantages que vous offre le fusible «Vollschutz», car il...



...ne saute que lorsque la protection de la ligne l'exige réellement.



... n'échauffe pas inutilement son propre coupe-circuit, ni les parties avoisinantes.



...est économique et offre le maximum de sûreté.



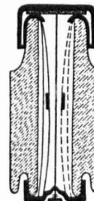
...est de la même dimension et n'est pas plus cher que le fusible ordinaire.



...est contrôlé par l'ASE et porte la marque de qualité.

Qui connaît «Vollschutz» exige toujours et partout ce fusible!

## Le Secret...



du fusible «Vollschutz» réside dans une nouvelle matière de réaction appliquée sur les bandes de fusion fusibles. Notre description technique vous donne tout renseignement à ce sujet. Elle vous sera adressée gratuitement sur demande.



Fusibles «Vollschutz»

WEBER SA · EMMENBRÜCKE (LU.)  
 Fabrique d'articles et appareils  
 électrotechniques Tél. (041) 25915

livrable  
 rapide et retardé  
 de 6—200 Amp./500 V.



Les ouvrages en bronze  
de la  
**HALLE des SAFES**

ont été exécutés par la maison

**Eichhorn & Fils - Lausanne**

*Carrelages*

*Revêtements*

*Mosaïque*

Travaux d'art

**S. Züger**

LAUSANNE  
Terreaux 29

GENÈVE  
rue du Port 8

**ENTREPRISE DE NETTOYAGE**

**Paul GERBER & Fils**

Rue Centrale 27, LAUSANE — Tél 22 51 35

**NETTOYAGE COMPLET DE BATIMENTS NEUFS**

VILLAS, APPARTEMENTS, etc.

**TRAVAIL RAPIDE ET SOIGNÉ**

Démolitions

Terrassements

Fondations

**ENTREPRISE**

**P. VONLANDEN**

Aubépines 41

**LAUSANNE**

Tél. 24 12 88

**PAUL BARMAND**

**ÉBÉNISTE**

TOUS TRAVAUX D'ART  
ET DE STYLE

Lausanne - Saint-Martin 36

**PAPETERIE**  
*de* **ST LAURENT**  
*Charles Krieg*

RUE ST LAURENT.21  
**LAUSANNE**

Tél. 23 55 77

**ferrum**

**MACHINES ET APPAREILS  
MODERNES DE BUANDERIE**

FERRUM S. A. Fabrique de machines et Fonderie  
RUPPERSWIL PRES AARAU

Représentation pour la Suisse romande:

**FRANÇOIS PRAZ**

9 chemin Villardiez Téléphone (021) 28 07 54  
Pully / Lausanne

**MENUISERIE**

**ÉBÉNISTERIE**

**BALLENEGGER & CIE**

MAISON FONDÉE EN 1832

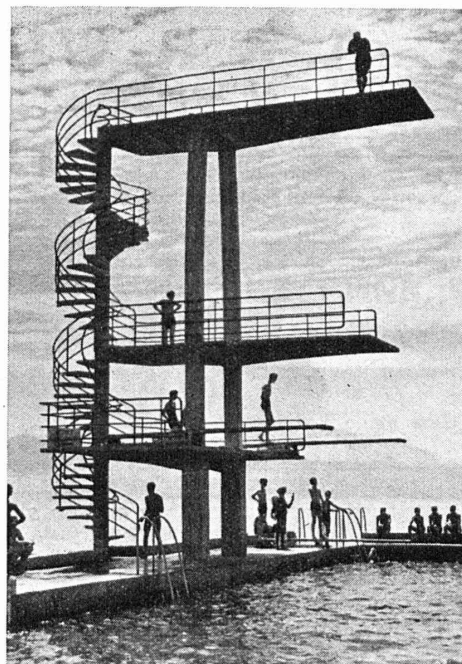
**LAUSANNE**





Les produits ZENT sont utilisés dans toute la Suisse. ZENT construit des chauffe-eau, citernes et appareils électro-thermiques de qualité irréprochable.

**ZENT S.A. BERNE**



Coopérative des Ouvriers  
du Bâtiment  
**COBAL**



Conditionnement de l'air d'après des procédés brevetés. Soumettez-nous vos problèmes de ventilation, nous vous conseillons volontiers.

**Ventilation**

**Chauffage à air chaud**

**VENTILATION SA STAEFA**

Staeefa / Zurich • Tél. 93.01.36  
Spécialiste dès 1890



## **TUYAUX VIANINI** en béton armé centrifugé

pour conduites de câbles, égouts, syphons, turbines, captages etc.

**FOSSES SEPTIQUES**  
"EMCO"

Tous produits en ciment.

**Tuyaux ordinaires jusqu'à 1500 mm  $\phi$**   
armés ou non.

Nous nous chargeons du moulage de n'importe  
quelle pièce en béton.

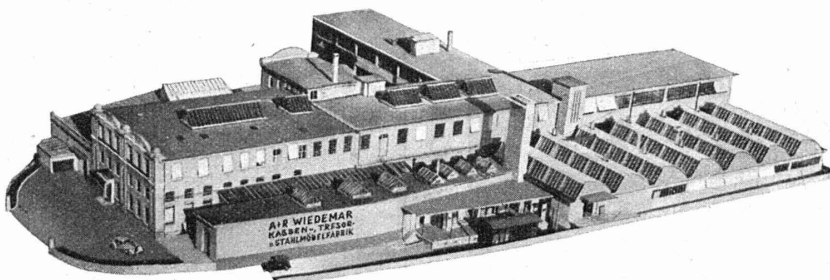
**DESMEULES FRÈRES, GRANGES-MARNAND**

TÉLÉPHONE 0.37 6 41 16



# A. & R. WIEDEMAR, BERNE

*Fabrique de coffres-forts et de meubles en acier*



*La maison s'occupe d'installation de banques  
depuis 90 ans*



Installations de guichets  
portes fortes

meubles de bureaux  
safes

classement d'archives  
coffres-forts

armoires pour titres  
armoires blindées

CHEMINS DE FER FÉDÉRAUX SUISSES

## PLACE AU CONCOURS

**Place vacante :** Jeune ingénieur à la Division des Travaux du 1<sup>er</sup> arrondissement des C.F.F. à Lausanne.

**Conditions d'admission :** Etudes universitaires complètes et diplôme d'ingénieur-civil.

**Délai d'inscription :** 12 mars 1952. S'adresser par lettre autographe et curriculum vitae à la Direction du 1<sup>er</sup> arrondissement des C.F.F. à Lausanne.

**Entrée en fonctions :** le plus tôt possible.

Bureau d'ingénieur à Genève cherche

## JEUNE INGÉNIEUR CIVIL

avec bonnes connaissances du béton armé et du bâtiment.

Offres complètes sous chiffre **AS 15739 G.** Annonces Suisses S.A., Genève.

## BREVETS D'INVENTION

MARQUES DE FABRIQUE - DESSINS - MODÈLES  
CONSULTATIONS - EXPERTISES

**ANDRÉ SCHOTT** INGÉNIEUR-CONSEIL

Bld. du Théâtre 5 GENÈVE TÉLÉPH. 50.398

**F. DUPUIS & C<sup>IE</sup>**  
photogravure

CLICHES DESSINS PHOTOS

Lausanne Ruelle Gd-Pont, 8 Téléphone 23 39 23

*Le plus gros tonnage des  
matériaux de construction  
a été transporté par*

**LAVANCHY & C<sup>IE</sup> S.A.**

GARE CENTRALE

LAUSANNE

Une inscription est ouverte au Département de l'instruction publique, 6, rue de l'Hôtel-de-Ville, Genève, jusqu'au 15 mars 1952 inclusive-ment, pour le **poste de professeur de machines thermiques et de thermodynamique** au Technicum de Genève.

Les candidats doivent être diplômés d'une école polytechnique et avoir au moins cinq ans de pratique après la fin des études.



Bureau d'architecture de Neuchâtel cherche :

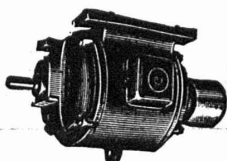
**MÉTREUR très qualifié**

Entrée en fonctions à convenir. Faire offres manuscrites, avec curriculum vitae, références et photo sous chiffre **S A 2854 L** aux **Annonces Suisses S.A. «ASSA» Lausanne.**

Fabrication spéciale de tôles perforées, embouties et martelées



**H. HEER & Co**  
OLTEN



**P. SCHMUTZ**

Electro-mécanique et bobinage  
Représentation générale pour  
le Canton de Genève des  
**MOTEURS SCHINDLER**

Réparations et bobinages  
de toutes marques  
rapides et soignés  
7, rue Voltaire, **GENÈVE**

Importante Entreprise de Travaux publics  
cherche

en vue de travaux en Suisse et à l'étranger un

**INGÉNIEUR CIVIL**

avec expérience de chantier et sachant bien l'anglais.

Offres manuscrites avec curriculum vitae, certificats et références sous chiffre **AS 80659** aux **Annonces Suisses S.A. ASSA, Lausanne.**

**INGÉNIEUR OU TECHNICIEN**

*en chauffage et ventilation*

demandé pour entrée immédiate ou à convenir. Place stable pour personne capable et sérieuse.

Faire offres avec curriculum vitae et photo sous chiffre **K 2862 X Publicitas, Genève.**

Si vous cherchez du personnel

Si vous cherchez une place

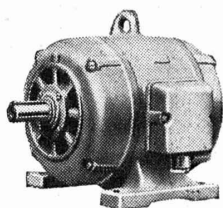
faites une annonce dans le **BULLETIN TECHNIQUE**



**Annonces Suisses S.A.**  
**Lausanne**

rue Centrale 5  
Tél. 22 33 26 / 27

pour toutes vos annonces



**Moteurs  
électriques**

toute forme de  
construction  
à marche silencieuse  
ou industrielle

Réparation de moteurs  
de toute marque

Ventilateurs à marche  
silencieuse

**H. Meidinger & Cie,**  
**Bâle 4**

Représentant :

**R. E. Golay, Ing., Genève**  
14, rue du Mont-Blanc  
Téléphone 2 63 29

**AUSTRALIE**

**Conseil Municipal de Brisbane**

**Projet de conduite d'amenée d'eau**

Est mis en soumission : Contrat N° W 6/1952, comportant :

fabrication et livraison des tuyaux, et construction de la conduite d'amenée à Brisbane, Queensland, Australie. Cet ouvrage comprend environ 79 km de conduites de diamètres de 152 cm à 53 cm, en acier ou, au choix, en éléments de béton préfabriqués.

Les intéressés sont priés de soumissionner sur la base du prix de revient, plus honoraires fixes ou sur toute autre base à leur choix.

Les documents y relatifs, comprenant cahier des charges, plans, conditions générales du contrat et conditions de soumission détaillées ainsi que des renseignements généraux se rapportant aux conditions locales, salaires, etc., sont à disposition, à £ 4/— le jeu, auprès de l'Agent général pour le Queensland, 409-410, Strand, Londres, Angleterre.

Les soumissions, comportant la suscription « Contract N° W 6/1952-Distribution Main Project », doivent être adressées au « **Town Clerk, Town Hall, Brisbane, Australia** », où elles doivent parvenir jusqu'au vendredi 30 mai 1952, à midi, et où elles seront ouvertes publiquement dans la Salle du Conseil immédiatement après la clôture du délai.

**J. C. SLAUGHTER**

Town Clerk  
(Secrétaire municipal)



Travaux publics

Revêtements de chaussée

Voies de chemins de fer industrielles

Revêtements de sols en béton spécial et pavages en bois

**WALO BERTSCHINGER & C<sup>ie</sup> S. A.**

**LAUSANNE**

Avenue d'Ouchy 4

**Tél. 23 35 18**

LAUSANNE

Conseiller Paris-Weitzel  
4, av. Petit-Beaulieu  
Lausanne.

**Jacques Micheli** Ing. électr. dipl. E. P. F.

● Conseil en propriété industrielle

- Brevets d'invention
- Marques de fabrique
- Dessins et modèles

Rue Diday 12 - Genève

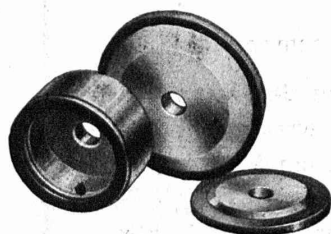
Téléphone 4 22 70

**L'Exposition permanente de la Construction**  
*vous renseigne sur les nouveautés dans la construction*

ENTRÉE LIBRE

150 EXPOSANTS

**LAUSANNE, Place de la Gare 12 — Tél. 23 79 29**



**Meules diamantées**

**liant bakélite et métal dur**

FABRICATION SUISSE

Notre catalogue et nos « conseils » vous rappellent l'essentiel

**Machine à affûter et scier le métal dur « VOMEDI 3 »**

**Outils en diamant et en métal dur — Filières**

**LES FILS D'ANTOINE VOGEL S. A., PIETERLEN près Bienne**

Tél. (032) 7 71 44

**Carreaux de revêtement en verre-céramique**

LE PROGRÈS

*dans la technique  
de la céramique  
du bâtiment*

**KERVIT**

Qualité supérieure  
Résistance et adhérence accrues  
Agéivité garantie  
Absence de craquelures  
Gamme étendue de couleurs  
Poids et Epaisseur du revêtement  
réduits de 2/3

AGENT GÉNÉRAL POUR LA SUISSE: **SODREX S. A., GENÈVE**

Stand aux Expositions permanentes de la construction de Lausanne-Berne-Zurich