

Zeitschrift: Bulletin technique de la Suisse romande
Band: 78 (1952)
Heft: 26

Werbung

Nutzungsbedingungen

Die ETH-Bibliothek ist die Anbieterin der digitalisierten Zeitschriften auf E-Periodica. Sie besitzt keine Urheberrechte an den Zeitschriften und ist nicht verantwortlich für deren Inhalte. Die Rechte liegen in der Regel bei den Herausgebern beziehungsweise den externen Rechteinhabern. Das Veröffentlichen von Bildern in Print- und Online-Publikationen sowie auf Social Media-Kanälen oder Webseiten ist nur mit vorheriger Genehmigung der Rechteinhaber erlaubt. [Mehr erfahren](#)

Conditions d'utilisation

L'ETH Library est le fournisseur des revues numérisées. Elle ne détient aucun droit d'auteur sur les revues et n'est pas responsable de leur contenu. En règle générale, les droits sont détenus par les éditeurs ou les détenteurs de droits externes. La reproduction d'images dans des publications imprimées ou en ligne ainsi que sur des canaux de médias sociaux ou des sites web n'est autorisée qu'avec l'accord préalable des détenteurs des droits. [En savoir plus](#)

Terms of use

The ETH Library is the provider of the digitised journals. It does not own any copyrights to the journals and is not responsible for their content. The rights usually lie with the publishers or the external rights holders. Publishing images in print and online publications, as well as on social media channels or websites, is only permitted with the prior consent of the rights holders. [Find out more](#)

Download PDF: 26.01.2026

ETH-Bibliothek Zürich, E-Periodica, <https://www.e-periodica.ch>



Les buselures et supports

METALASTIK

(caoutchouc vulcanisé sur métal)

absorbent vibrations, chocs et
bruits de vos machines et
moteurs.

Les ingénieurs-spécialistes de
Metalastik résolvent vos pro-
blèmes de vibration.

Stock d'échantillons chez
l'agent général

W. EMIL KUNZ
ZURICH 27
Gotthardstrasse 21 Tél. (051) 25 29 10



ANTI-VIBRATOIRES



ANTI-CHOC

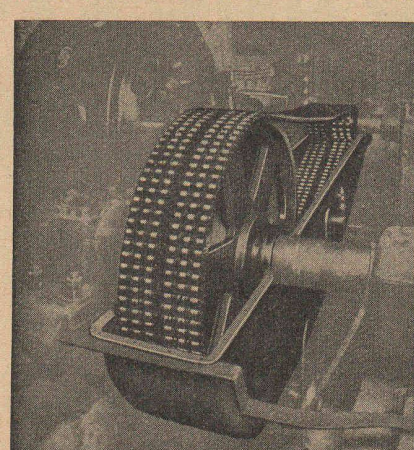


ANTI-TRACTIONS

Demandez les

transmissions Renold

complètes, normalisées du stock de Zurich



La chaîne est construite pour une usure lente et minime
Longue durée, même à des vitesses élevées.
La plus grande et uniforme précision est assurée dans
toute longueur de chaîne, coussinets et rouleaux sans
joints : Point de défauts et d'interruptions
Les roues avec profil des dents RENOLD : Engrenage
parfait et silencieux.

Demandez les chaînes de standardisation britannique et
européenne dont on peut faire l'échange en tous temps
en Suisse et dans le monde entier

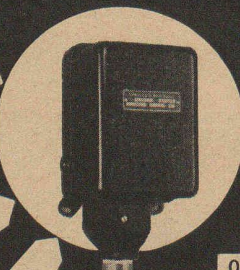
W. Emil KUNZ, Postfach, ZURICH 27
Gotthardstrasse 21 Tél. 051/25 29 10

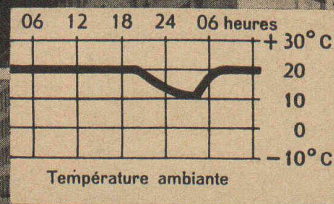
Soleil

Température

Humidité

Vent





Température ambiante

18 installations LG de régulation automatique de la
température sont en service au Claridenhof à Zurich

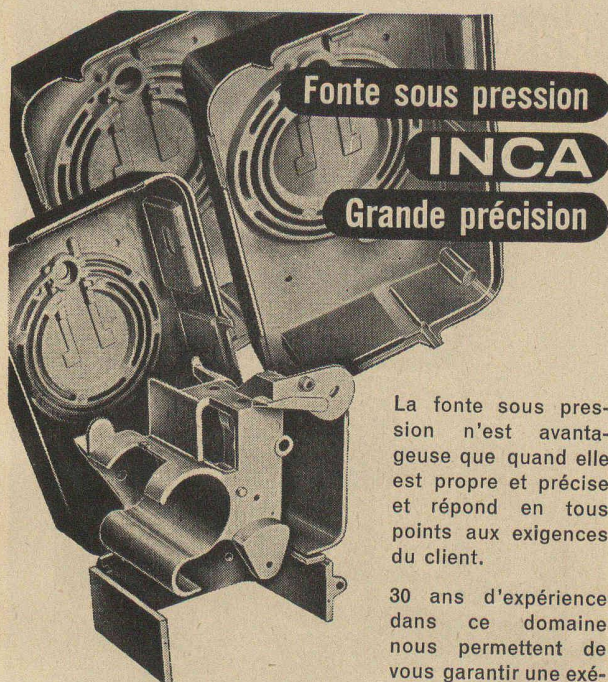
In 2555

Les installations de régulation automatique de la température pour chauffages centraux système LANDIS & GYR ont fait leurs preuves depuis 20 ans.

- Economie:** Grande économie de frais de chauffage, même par rapport à une exploitation pourtant bien conduite préalablement. Frais d'achat modiques. Amortissement rapide.
- Confort:** Température maintenue parfaitement constante, condition primordiale de sensation de bien-être.
- Simplicité:** Montage facile sans interruption du chauffage, à toute installation de chauffage central au charbon, au mazout ou à l'électricité.

LANDIS & GYR S.A. ZOUG

Téléphone (042) 4 25 25
4 26 26



Fonte sous pression

INCA

Grande précision

La fonte sous pression n'est avantageuse que quand elle est propre et précise et répond en tous points aux exigences du client.

30 ans d'expérience dans ce domaine nous permettent de vous garantir une exécution irréprochable.

INJECTA SA

Teufenthal / Aarau - Tél. (064) 38277

Usines de fonte sous pression et Fabrique d'appareils



HILCO URINOIR

présentable
sans danger de gel
résistant
inodore
durable

Hilbert & Co, Zurich 3

Zentralstr. 77 — Tél. (051) 33 71 05

Si vous cherchez la qualité, choisissez



Panneaux en fibres de bois

PAVATEX SA

CHAM

Nos références :
Parc Malagnou, Genève
10 000 m²
de panneaux isolants

Téléphone (042) 6 11 25



Temple National de Morges

Photo: O. Sartori, Genève

BERNHARD HITZ - Uster/Zh

Le procédé SPRAY "LIMPET" ASBEST est la méthode idéale d'isolation

acoustique
thermique
ignifugeage
anticondensation

SPRAY "LIMPET" ASBEST est utilisé pour corriger l'acoustique au temple national de Morges (environ 300 m² appliqué sur plâtre dans la voûte du plafond).



Pilotages

LOSINGER & CIE

S. A.

LAUSANNE - GENÈVE - SION

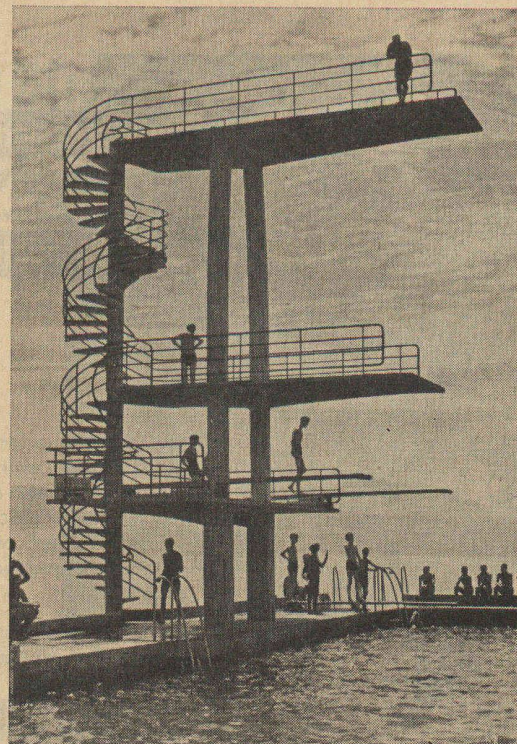
PIEUX en BÉTON

Système EXPRESS

Système FROTÉ

Reprises

en sous-œuvre

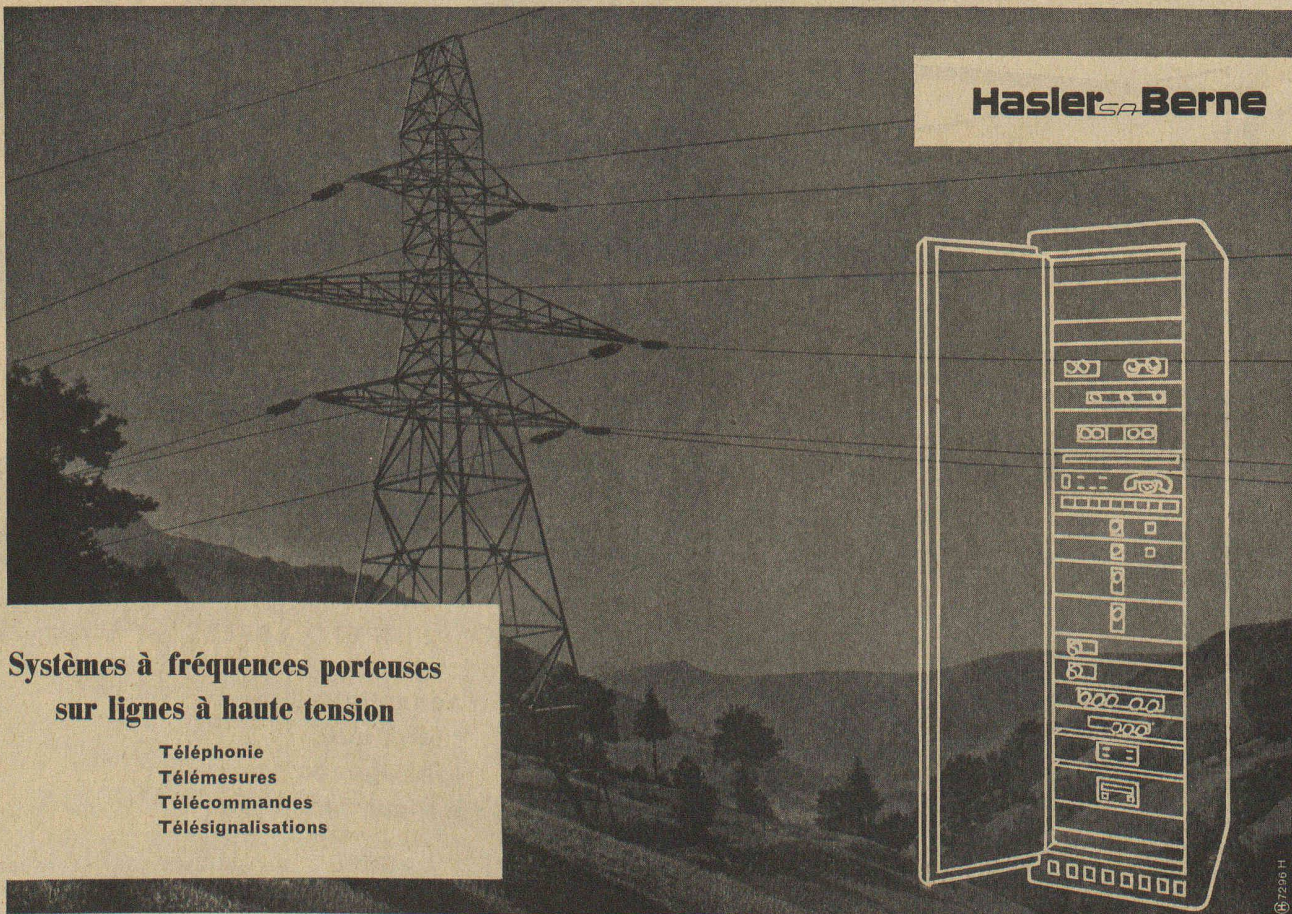



Coopérative des Ouvriers
du Bâtiment

COBAL
LAUSANNE

MAUPAS 6

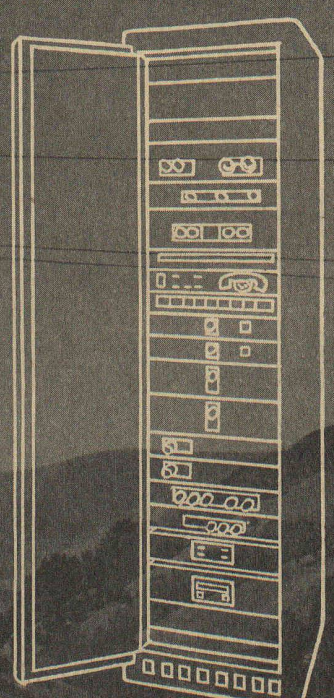
Tél. 22 19 17



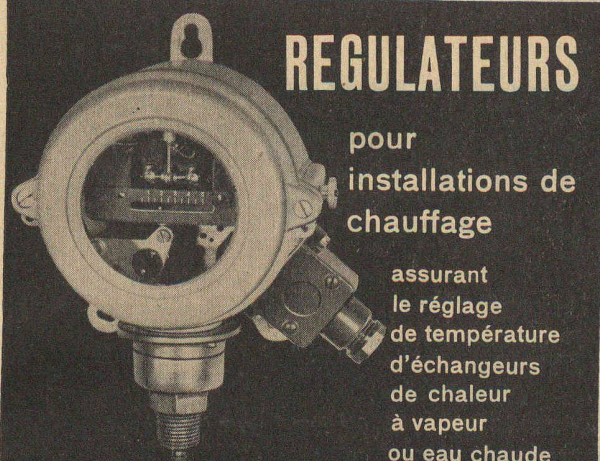
Hasler SA Berne

**Systèmes à fréquences porteuses
sur lignes à haute tension**

- Téléphonie
- Télémesures
- Télécommandes
- Télésignalisations



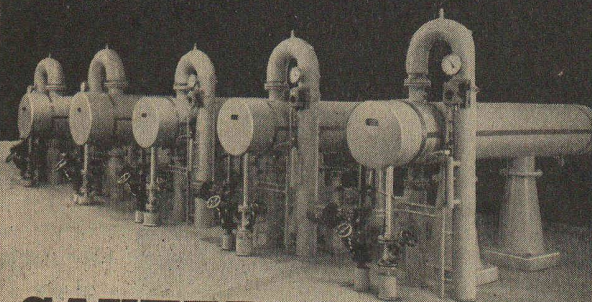
7296 H



REGULATEURS

pour
installations de
chauffage

assurant
le réglage
de température
d'échangeurs
de chaleur
à vapeur
ou eau chaude



SAUTER

Fr. Sauter S.A., fabrique d'appareils électriques, Bâle

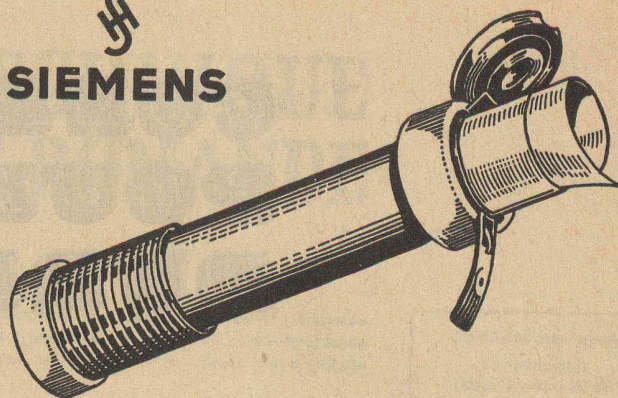


Les produits ZENT sont utilisés dans toute la Suisse. ZENT construit des chauffe-eau, citernes et appareils électro-thermiques de qualité irréprochable.

ZENT S.A. BERNE



SIEMENS



Installations modernes de TUBES PNEUMATIQUES

Architectes,

Nous avons projeté et construit jusqu'à ce jour plus de 60 installations de tubes pneumatiques en Suisse, de l'installation simple à 2 stations jusqu'à la grande installation automatique avec aiguilles commandées par les cartouches.

Nous relevons parmi nos clients :

- Banques de petite et grande importance
- Brasseries
- Fabriques de toute sorte
- Aéroports
- Restaurants
- Hôtels
- Bureaux de poste principaux
- Maisons de commerce
- Imprimeries de journaux
- etc.

Demandez notre liste de références

Nos spécialistes vous conseilleront avec plaisir

S. A. DES PRODUITS ELECTROTECHNIQUES

SIEMENS

ZURICH

Löwenstr. 35
Tél. (051) 25 36 00

LAUSANNE

Place de la Gare 12
Tél. (021) 22 06 77

CONSTRUITS POUR DURER

Pont George Washington New York



Grâce à des recherches incessantes de nos laboratoires et à de nouveaux progrès dans la technique de la fabrication, il a été possible de porter à un multiple la longévité de nos tubes à fluorescence et d'atteindre un degré de qualité insurpassé.

Nous livrons en un choix abondant des tubes à fluorescence de grande longévité et de haute qualité.

PHILIPS



TUBES A FLUORESCENCE

PHILIPS S. A.

GENÈVE, 33, Quai Wilson

Tél. (022) 263 50

En vente chez tous les électriciens

*Demandez conseil à notre bureau d'études
pour tous vos problèmes d'éclairage*