

Zeitschrift: Bulletin technique de la Suisse romande
Band: 78 (1952)
Heft: 23

Werbung

Nutzungsbedingungen

Die ETH-Bibliothek ist die Anbieterin der digitalisierten Zeitschriften auf E-Periodica. Sie besitzt keine Urheberrechte an den Zeitschriften und ist nicht verantwortlich für deren Inhalte. Die Rechte liegen in der Regel bei den Herausgebern beziehungsweise den externen Rechteinhabern. Das Veröffentlichen von Bildern in Print- und Online-Publikationen sowie auf Social Media-Kanälen oder Webseiten ist nur mit vorheriger Genehmigung der Rechteinhaber erlaubt. [Mehr erfahren](#)

Conditions d'utilisation

L'ETH Library est le fournisseur des revues numérisées. Elle ne détient aucun droit d'auteur sur les revues et n'est pas responsable de leur contenu. En règle générale, les droits sont détenus par les éditeurs ou les détenteurs de droits externes. La reproduction d'images dans des publications imprimées ou en ligne ainsi que sur des canaux de médias sociaux ou des sites web n'est autorisée qu'avec l'accord préalable des détenteurs des droits. [En savoir plus](#)

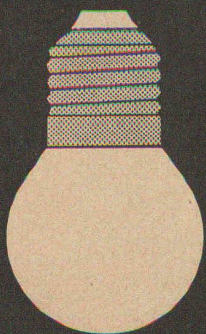
Terms of use

The ETH Library is the provider of the digitised journals. It does not own any copyrights to the journals and is not responsible for their content. The rights usually lie with the publishers or the external rights holders. Publishing images in print and online publications, as well as on social media channels or websites, is only permitted with the prior consent of the rights holders. [Find out more](#)

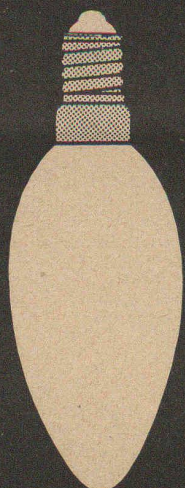
Download PDF: 27.01.2026

ETH-Bibliothek Zürich, E-Periodica, <https://www.e-periodica.ch>

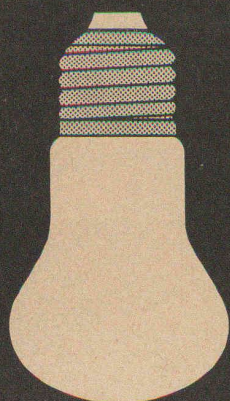
PHILIPS Argenta



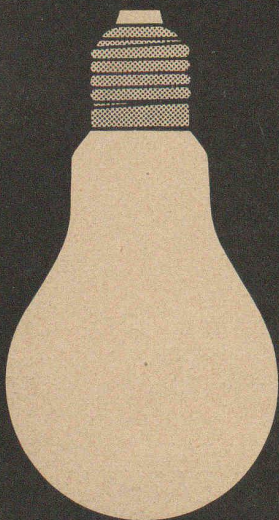
Lumière chaude



Lumière abondante



Lumière douce



PHILIPS S.A. GENÈVE



Escalier glissant breveté

SIEBER

EXÉCUTION LÉGÈRE OU LOURDE

Breveté en Suisse et à l'étranger

Grand rabais pour construction en série

Demandez le catalogue B

HANS SIEBER

LUCERNE

Halde

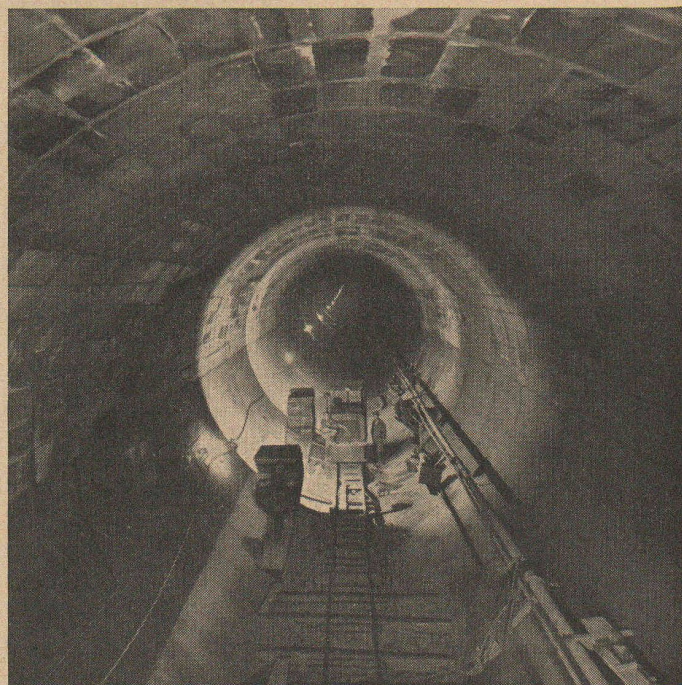
Tél. 2 04 56



OTTO FISCHER SA ZURICH 5

SIHLQUAI 125 TÉL. (051) 23 76 62

*Articles
électrotechniques
en gros*



Tunnel d'amenée de l'Usine de Lavey

exécuté en consortium

Conduite du chantier du lot 2 :

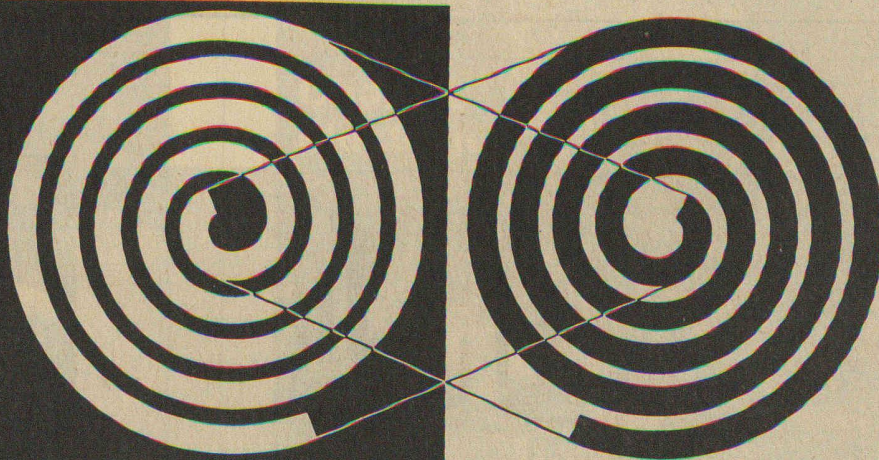
Entreprise R. BELLORINI Fils

LAUSANNE

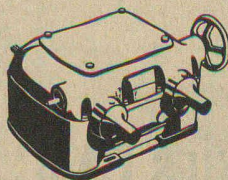
Production accrue

par l'emploi des variateurs
de vitesse Texrope

Texrope



Vitesse optima des machines,
par conséquent: puissance plus élevée
absorption des à-coups, précision absolue,
haut rendement, marche silencieuse,
stabilité de la vitesse choisie



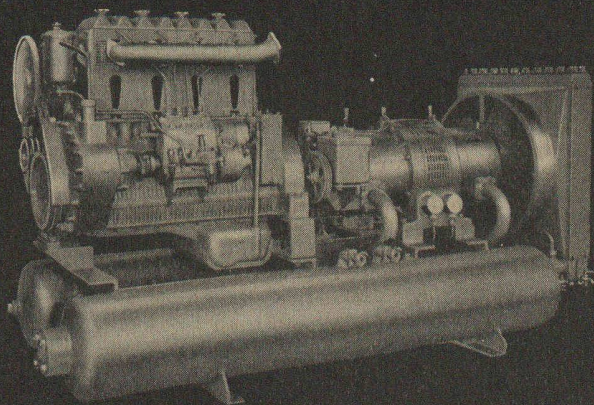
DE ROLL

Société des Usines de Louis
de Roll S. A., Klus

SLM

Compresseurs rotatifs pour travaux publics

Installations montées sur chariots
ou transportables, commandées par
moteurs Diesel SLM ou électriques
pour débits jusqu'à 20 m³/min et
7 kg/cm² eff.



Société Suisse pour la Construction de Locomotives et de Machines
Winterthur

BREVETS d'INVENTION

la plus ancienne maison de Suisse :

Dérianz, Kirker & C^{ie}
Genève
14 rue du Mont-Blanc

BREVETS D'INVENTION

A. BUGNION

Physicien diplômé de l'Ecole Polytechnique fédérale
Ancien élève de l'Ecole supérieure d'Electricité à Paris
Ancien expert à l'Office fédéral de la Propriété intellectuelle

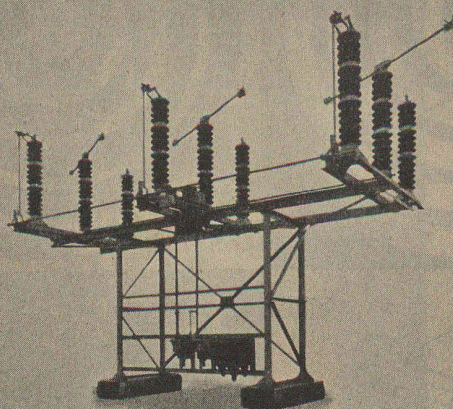
GENÈVE 20, rue de la Cité

LAUSANNE 36, rue du Petit-Chêne

Jour de réception : jeudi après-midi

LA CHAUX-DE-FONDS 66, rue Léopold-Robert

Jour de réception : mardi après-midi



SECTIONNEURS ROTATIFS CMC

pour haute tension jusqu'à 220 kV, intensité 400 et 600 A,
manœuvrables par commande manuelle, par moteur élec-
trique ou par l'air comprimé.

CMC CHARLES MAIER & CIE

Fabrique d'appareils électriques et d'installations de distribution

SCHAFFHOUSE

BUREAU LAUSANNE TELEPHONE 021 22 72 22

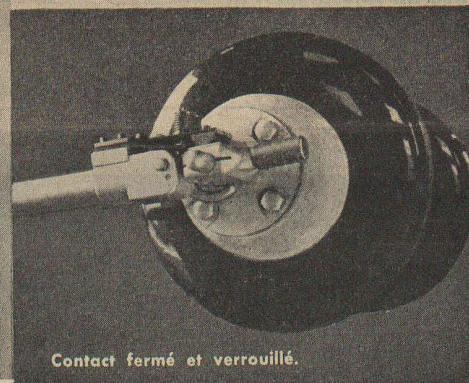
TEL. 053 56131



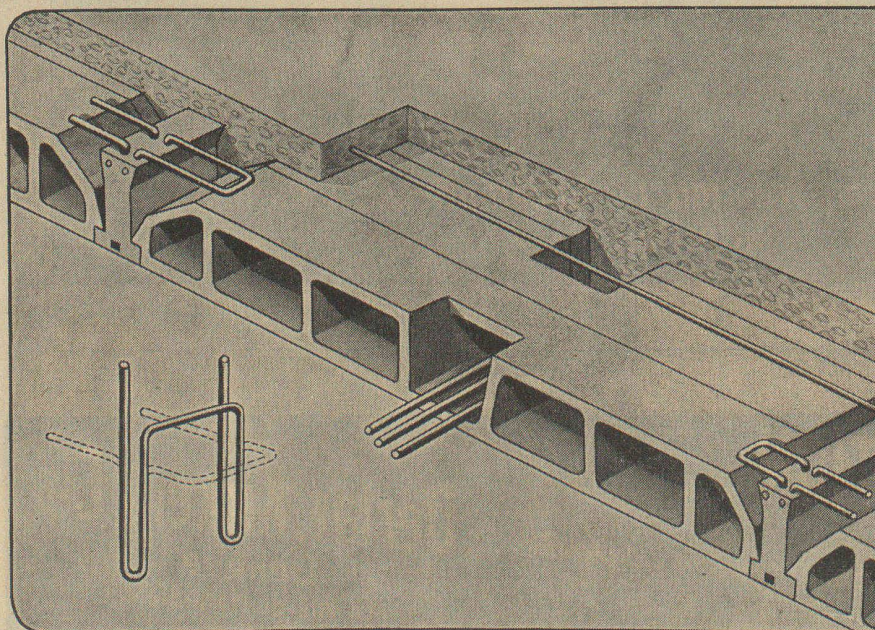
Contact ouvert,
sans la calotte de protection.

Un verrouillage ingénieux exclut l'ouverture
spontanée des contacts.

Forte pression de contact mais faible solli-
citation mécanique des colonnes d'isolateurs.



Contact fermé et verrouillé.



RHONA S.A.

Le Bouveret - Lausanne

DALLES BÉTON ARMÉ RHONA

SOLIDITÉ — RAPIDITÉ — ÉCONOMIE

REPRÉSENTANT POUR LA SUISSE ROMANDE

F. J. DE QUITTNER

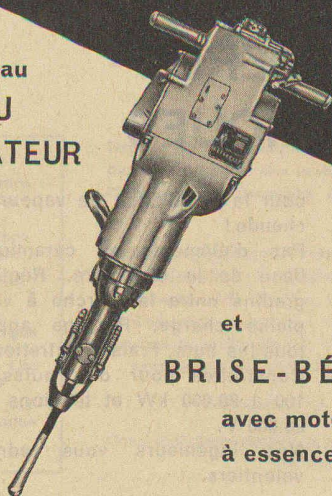
Ing. civil S. I. A.

LAUSANNE, 3, Rue Pépinet

Tél. (021) 22 33 04

PIONJÄR

Le nouveau
**MARTEAU
PERFORATEUR**



et
BRISE-BÉTON
avec moteur
à essence suédois

Un auxiliaire nouveau

résolvant les problèmes de perforation difficiles lors de construction de routes, fondements, conduites à haute tension, travaux de canalisation, de déblaiements, etc. Le **PIONJÄR** est une machine sûre, facile à manier et économique. Grâce à son poids minime de 39 kg., il peut être utilisé sur des chantiers difficilement accessibles.

Autres avantages :

Transformation simple et rapide du marteau perforateur en marteau brise-béton sur le chantier même.
Travail parfait aussi bien en direction verticale qu'horizontale.
Rotations et coups simultanés.
Soufflage automatique du trou perforé.
Consommation de combustible minime. Frais d'exploitation minimes.
Excellent rendement grâce à l'avancement rapide de la perforation - jusqu'à 30 cm/min. et à la grande profondeur de perforation - jusqu'à 4 m.



Travail sans effort avec le **PIONJÄR** sur n'importe quel chantier — sans compresseur.

Demander démonstration et offre.

Représentation générale pour la Suisse :

Robert Aebi & Cie SA Zurich
URANIASTRASSE 31/35 TEL. (051) 23 17 50

Chariot électrique élevateur



pour charges de 500, 1000 et 2000 kilos, hauteur de levage jusqu'à 6 mètres, ils permettent une exploitation rationnelle des magasins et entrepôts et une réduction des frais considérable

OEHLER AARAU

USINES MÉTALLURGIQUES OEHLER & CIE, S.A. AARAU TEL. (064) 2 25 22

GARANTIES POUR ENTREPRENEURS



Winterthur
ACCIDENTS

Société Suisse d'Assurance contre
les Accidents à Winterthur

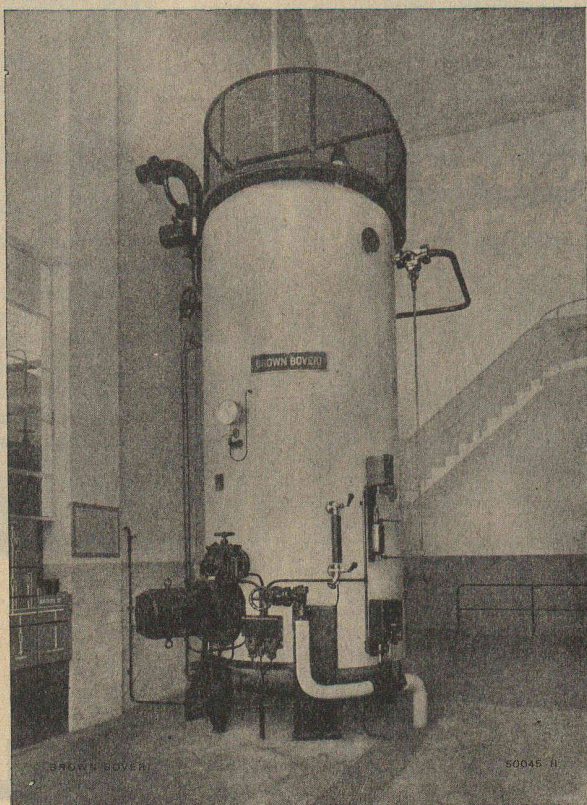


CHAUDIÈRES ÉLECTRIQUES

pour la production de vapeur et d'eau chaude !

Pas d'éléments en céramique dans l'eau de la chaudière. Réglage sans gradins entre la marche à vide et la pleine charge. Réglage approprié à tous les buts. Frais d'entretien réduits. Construites pour des puissances de 100 à 20.000 kW et tensions de 220 à 20.000 V.

Nos ingénieurs vous conseilleront volontiers.



Chaudière électrique, 4500 kW, 16 000 V, 10 kg/cm²

S.A. BROWN, BOVERI & CIE, BADEN

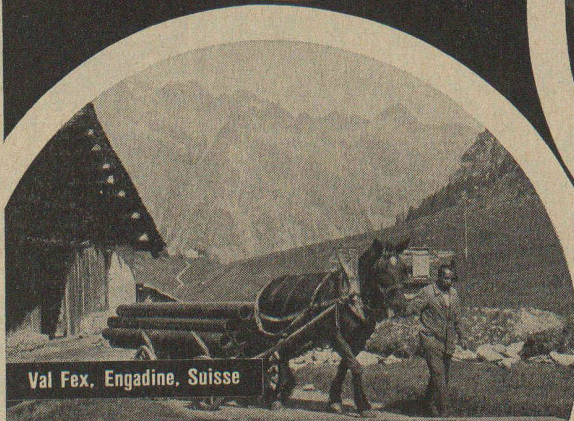
Bureaux techniques à Lausanne, Baden, Bâle et Berne

Pose rapide et économique - joints étanches - passage constant - longue durée - protection de la qualité de l'eau...

les caractéristiques des conduites «ETERNIT» reconnues par les experts.

Éternit S.A.

NIEDERURNEN



Val Fex, Engadine, Suisse



Thangomindah (Queensland, Australia)